

УТВЕРЖДАЮ:

Начальник Департамента Смоленской области
по охране, контролю и регулированию использования лесного
хозяйства, объектов животного мира и среды их обитания

Шарин Ю.В.



Дата

04 декабря

2017 г.

**Акт
лесопатологического обследования № 656**

лесных насаждений

**Починковского
Смоленской области**

лесничества
(субъект РФ)

Способ лесопатологического обследования:

1. Визуальный

2. Инструментальный

Место проведения

Участковое лесничество	Урочище (дача)	Квартал (кварталы)	Выдел (выделы)	Площадь, га
Ельнинское		101	10	12.3
Ельнинское		101	3	3.3
Ельнинское		101	4	3.2
Ельнинское		125	16	2.8
Ельнинское		125	8	6.1
Ельнинское		98	6	15.4

Лесопатологическое обследование проведено на общей площади **43.1** га.

1. Визуальное лесопатологическое обследование.*

Наземное

Дистанционное

1.1. На площади 40.0 га фактическая таксационная характеристика лесного насаждения соответствует (не соответствует) таксационному описанию (нужное подчеркнуть). Причины несоответствия _____

Список участков с выявленными несоответствиями приведён в приложении 1 к настоящему Акту.

1.2. Лесные насаждения с нарушенной и утраченной устойчивостью выявлены на площади _____ га:

Участковое лесничество	Урочище (дача)	Площадь, га		Причина ослабления (гибели)
		с нарушенной устойчивостью	с утраченной устойчивостью	
Ельнинское		2.8		короед-типограф (343), ветровал (821).
Итого:		2.8		

Состояние обследованных лесных насаждений приведено в приложениях 1.1-1.4 к Акту в зависимости от метода проведения ЛПО.

1.3. В обследованных лесных участках прогнозируется:

Прогноз	Площадь, га
Ослабление лесных насаждений	37.2
Усыхание лесных насаждений различной степени	
Развитие очагов вредных организмов	

1.4. Обнаружено загрязнение лесного участка отходами и выбросами: промышленными
бытовыми

Вид загрязнения	Размеры загрязнения			Объём, кубм	Площадь загрязнения, га
	длина, м	ширина, м	высота, м		

ЗАКЛЮЧЕНИЕ

Оценка текущего санитарного и лесопатологического состояния лесных насаждений, назначенные профилактические мероприятия по защите лесов, агитационные мероприятия:

Год лесоустройства 2013.

Выявлены насаждения с нарушенной устойчивостью на площади 2.8 га.

По состоянию насаждений назначается проведение инструментального лесопатологического обследования на площади 2.8 га по причинам повреждения насаждений: короед-типограф (343), ветровал (821).

С целью предотвращения негативных процессов или снижения ущерба от их воздействия рекомендуется надзор за состоянием насаждения на площади 37.2 га.

Лесопатологический выдел площадью 3.1 га является площадью, где древостой отсутствует либо оформление по нему материалов заказчиком не заявлялось.

Дата обследования 25.08.2017г.

Исполнитель работ по проведению лесопатологического обследования:

Тимошенков Александр Петрович

Подпись 

Куземкин Владимир Исакович

Подпись 

*Раздел включается в акт, в случае проведения лесопатологического обследования визуальным способом.

Результаты проведения лесопатологического обследования лесных насаждений за август 2017 г.
(месяц)

Субъект Российской Федерации Смоленская область Лесничество (лесопарк) Починковское
Участковое лесничество Ельнинское Урочище (лесная дача) Урочище (лесная дача)

Номер квартала	Номер выдела	Площадь выдела, га	Целевое назначение лесов	Категория защитных лесов	Номер лесопатологического выдела	Площадь лесопатологического выдела	Лесопатологическое выдела, га	Таксационная характеристика лесного насаждения										Распределение деревьев по категориям состояния, % от запаса										Признаки повреждения деревьев	Доля поврежденных деревьев, %	Причина ослабления, повреждения	Подъемит рубок, %	Назначенные мероприятия							
								состав	порада	возраст	средняя высота, м	средний диаметр, см	тип леса	полнота	бонитет	запас, км/га	число деревьев на 1 га	без признаков ослабления	ослабленные	ослабленные сильно	ослабленные учащающие	свежий сухой	старый сухой	свежий ветровал	старый ветровал	свежий бурелом	старый бурелом					аварийные деревья	признаки повреждения	доля поврежденных	причина ослабления, повреждения	подъемит рубок, %	вид	площадь, га	
1	2	3	4	5	6	7	8	9	10	11	12	13	14	15	16	17	18	19	20	21	22	23	24	25	26	27	28	29	30	31	32	33	34						
101	10	12.3	Эксплуатационные				4	ОС	80	26	36	ЕСЛС2	0.6	1	260	64	8	25									111 801 206	8 25 3	358 343 820										
							1	Б	26	32						100											610 160 206	7 4 2											
							3	Е	25	28						89	4					5	2																
							1	КЛ	60	24	26					100																							
							1	ЛП	23	24						100											806	4	390 358										
							3	Е	80	25	30	ЕСЛС2	0.6	1	300	96	4																						
							1	В	24	26						100																							
101	3	3.3	Эксплуатационные			1	0.2	КЛ	23	28						100											801	7											
								3	ОС	25	32					93	7																						
								2	ЛП	50	23	22				100												153 111 806 206	4 6 4 2	391 343 358 820									
								4	Б	75	25	32	ЕСЛС3	0.6	2	210	84	10	4									801 111 206	23 8 2										
								3	ОС	25	36					67	8	23										610 206 160	6 1 5										
101	4	3.2	Эксплуатационные					3	Е	90	26	32				89	5					5	1																
								+	ЛП	60						100																							
								+	КЛ							100																							
								5	Е	85	25	28	ЕСЛС3	0.7	1	300	56	10				31						610 111 206	34 10 3	343 358 820	34	Иustru метальное ЛПО	2.8						
125	16	2.8	Эксплуатационные					4	ОС	26	38					68	3	27									801 206 160	27 2 3											
								1	ОЛЧ	25	26					82	10	5										111 206 160	5 3 5										
								5	ОС	70	26	38	ЕСЛС3	0.7	1	240	61	12	25									111 206 160 801 112	5 2 2 25 5	358 343 820									
								2	Б	25	26					100																							
								3	Е	26	26					92	4					3	1					610 206 160	4 1 4										
								6	Е	85	24	28	ЕСЛС3	0.6	2	260	82	11				5						610 111 206 160	7 6 2 5	343 820									
98	6	15.4	Защитные	Запретные полосы располож. вдоль водных объектов				2	ОС	24	32					100																							
								2	Б	24	28					100																							

Показатели, не соответствующие таксационному описанию отмечаются *

Исполнитель работ по проведению лесопатологического обследования:

Тимошенко Александр Петрович

Куземкин Владимир Исакович

Дата составления документа

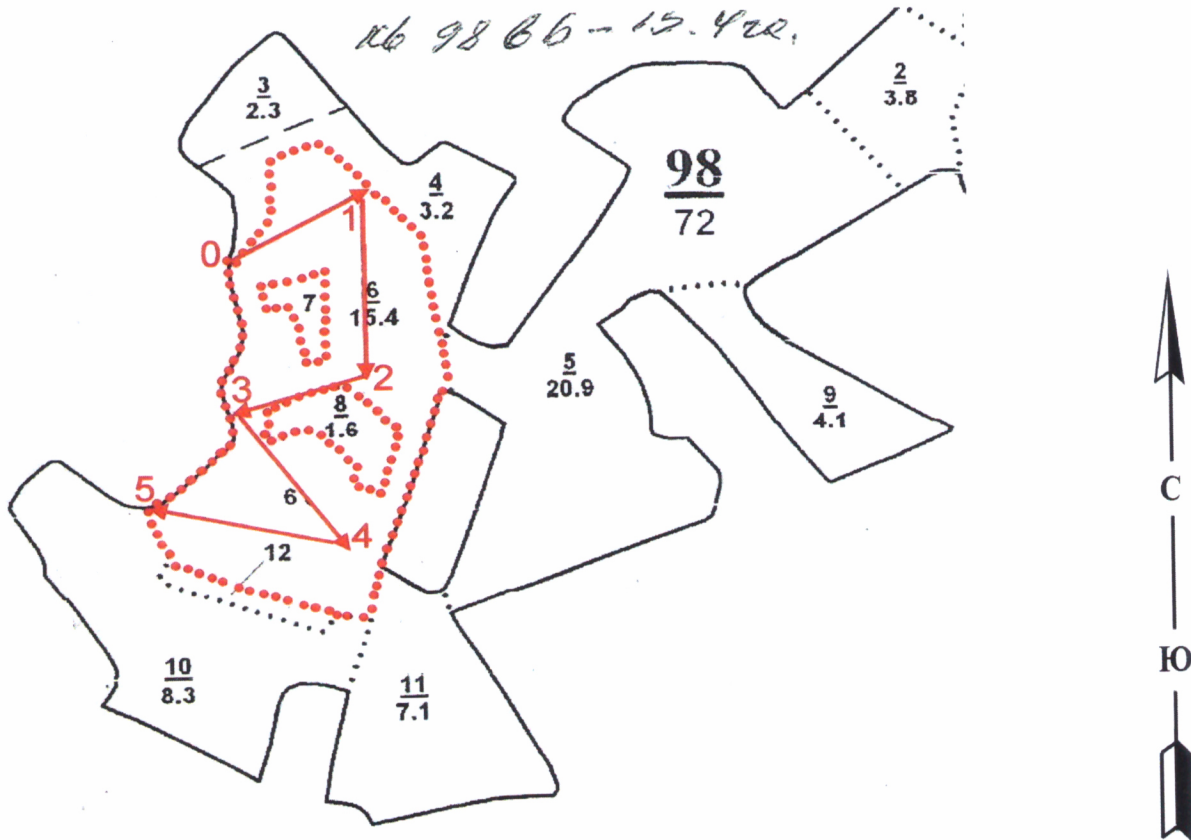
Подпись 
Подпись 

Телефон 8-4812-64-25-27

01.12.2017 г.

Абрис участка

Субъект **Смоленская область** Лесничество (лесопарк) **Починковское**
 Участковое лесничество **Ельнинское** Урочище (лесная дача)
 Квартал **98** Выдел **6**



Номер выдела	Ленты (круговой площадки) перечёта				
	№ ленты (площадки)	длина, м	ширина, м	радиус, м	площадь, га

Номера точек	Координаты, °	Азимуты линий, °	Длина, м
0-1		60	
1-2		179	
2-3		253	
3-4		145	
4-5		283	

Условные обозначения ----- граница участка — ходовая линия

Исполнитель работ по проведению лесопатологических обследований:

Тимошенков Александр Петрович

Подпись *С. Тимошенков*

Куземкин Владимир Исакович

Подпись *В. Куземкин*

Дата составления документа

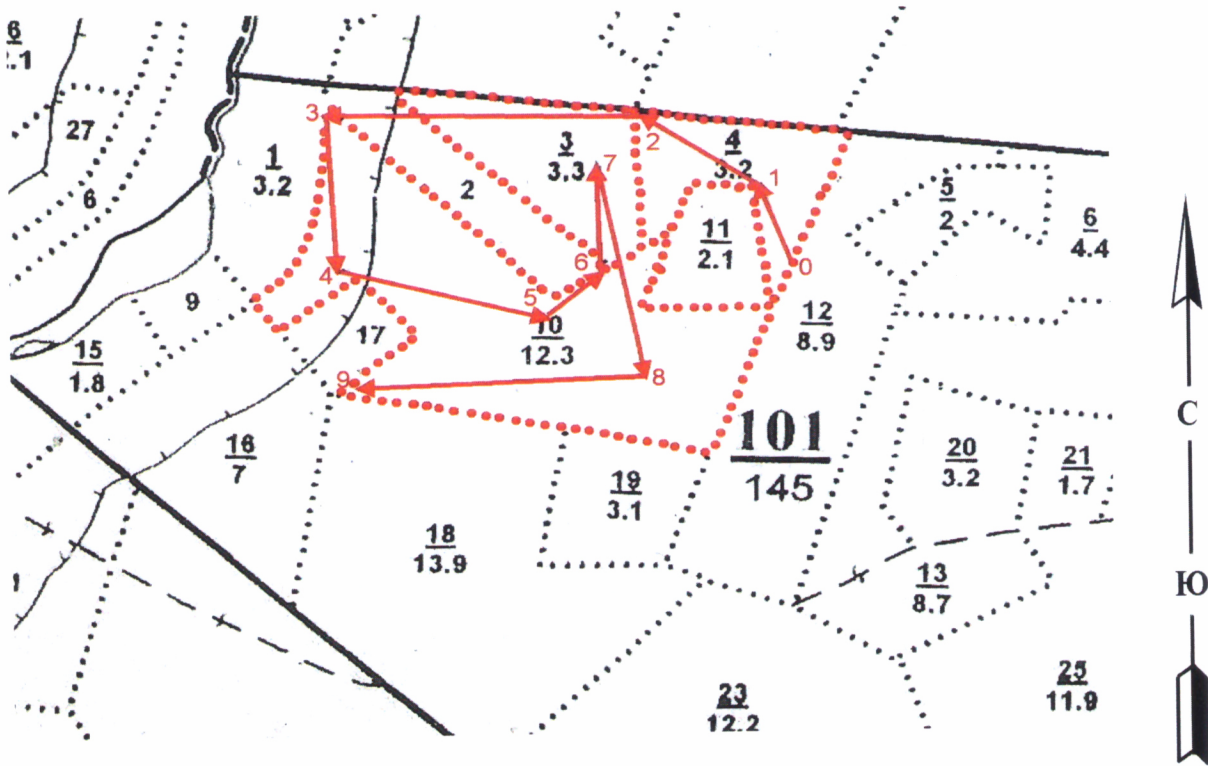
01.12.2017

Телефон

8-4812-64-25-27

Абрис участка

Субъект **Смоленская область** Лесничество (лесопарк) **Починковское**
 Участковое лесничество **Ельнинское** Урочище (лесная дача)
 Квартал **101** Выдел **3, 4, 10**



Номер выдела	Ленты (круговой площадки) перечёта				
	№ ленты (площадки)	длина, м	ширина, м	радиус, м	площадь, га

Номера точек	Координаты, °	Азимуты линий, °	Длина, м
0-1		340	
1-2		304	
2-3		271	
3-4		177	
4-5		105	
5-6		50	
6-7		358	
7-8		169	
8-9		268	

Условные обозначения ----- граница участка — ходовая линия

Исполнитель работ по проведению лесопатологических обследований:

Тимошенко Александр Петрович

Подпись

Куземкин Владимир Исакович

Подпись

Дата составления документа

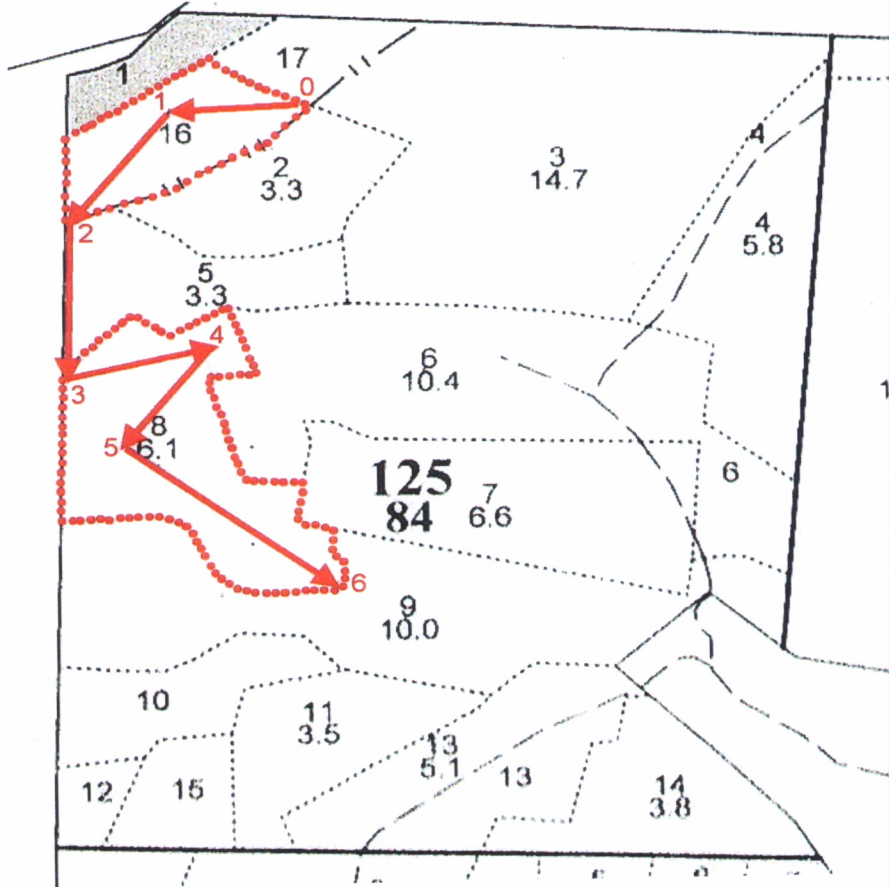
01.12.2017г

Телефон

8-4812-64-25-27

Абрис участка

Субъект **Смоленская область** Лесничество (лесопарк) **Починковское**
 Участковое лесничество **Ельнинское** Урочище (лесная дача)
 Квартал **125** Выдел **8,16**



Номер выдела	Ленты (круговой площадки) перечёта				
	№ ленты (площадки)	длина, м	ширина, м	радиус, м	площадь, га

Номера точек	Координаты, °	Азимуты линий, °	Длина, м
0-1		267	
1-2		220	
2-3		181	
3-4		77	
4-5		220	
5-6		127	

Условные обозначения ----- граница участка ——— ходовая линия

Исполнитель работ по проведению лесопатологических обследований:

Тимошенков Александр Петрович

Подпись

Куземкин Владимир Исакович

Подпись

Дата составления документа

01.12.2017г

Телефон

8-4812-64-25-27

ЭКСПЛУАТАЦИОННЫЕ ЛЕСА

Квартал 125

Починковское лесничество Ельнинское уч.

№	Пло-щадь	Состав	Подрост	Лесок	Лес	Возраст	Диаметр	Класс	Группа	Вид	Тип	Полнота	Запас	Сырьевая	Класс	Выделяемая	Дес.	МЗ	Хозяйственные				
1	2	3	4	5	6	7	8	9	10	11	12	13	14	15	16	17	18	19	20	21	22	23	24

8 6,1 50С2В3Е+ЛП 1 26 ОС 70 26 38 7 4 1 ЕСЛ 0,7 24 146 73 3 Равн.-пост.ру
 Б 25 26 29 2 20%
 Е 26 26 44 1 Сод.под полог

подрост: 10Е (15) 3,0 м, 1,5 тыс.шт/га, благонадежный
 подлесок: ЛП редкий

9 10,0 4В20ЛЧ20С2Е+В 1 23 Б 55 23 26 6 3 1 ЕСЛ 0,7 22 220 88 2 20
 ОЛЧ 22 24 44 2
 ОС 23 28 44 3
 Е 23 28 44 1

подлесок: Р КРЛ средний

10 2,8 4Е2В3В10ЛЧ 1 20 Е 60 20 22 3 2 1 ЕСЛ 0,7 24 67 27 Проход.рубка
 Б 13
 В 20
 ОЛЧ 7

подлесок: КРЛ Р средний

11 3,5 50С3В2Е+ОЛЧ 1 24 ОС 55 24 38 6 4 1 ЕСЛ 0,6 23 81 41 3 Равн.-пост.ру
 Б 24 28 24 2 15%
 Е 24 28 16 1 Сод.под полог

подрост: 10Е (15) 2,0 м, 1,5 тыс.шт/га, благонадежный
 подлесок: КРЛ Р средний

12 8 5В30С1ЛПЕ 1 24 В 50 24 24 5 2 1 ЕСЛ 0,7 21 17 8
 ОС 5
 ЛП 2
 Е 2

подлесок: Р КРЛ редкий

13 5,1 5В40С1Е 1 25 В 60 25 28 6 3 1 ЕСЛ 0,7 24 122 61 2 10
 ОС 25 38 49 3
 Е 25 32 12 1

подрост: 10Е (20) 2,0 м, 0,5 тыс.шт/га, благонадежный
 подлесок: Р КРЛ средний

14 3,8 5В50С+Е 1 25 В 70 25 28 7 4 1 ЕСЛ 0,6 21 80 40 2 Равн.-пост.ру
 ОС 25 38 40 15%
 Е 1,0 тыс.шт/га, благонадежный Сод.под полог

подрост: 10Е (35) 5,0 м, 1,0 тыс.шт/га, благонадежный
 подлесок: Р КРЛ средний

15 1,7 5Е40С1В+ЛП 1 25 Е 85 25 28 5 4 1 ЕСЛ 0,6 25 43 40 2 Сплошная рубка
 ОС 25 36 Лесные культ.
 Б 24 22

подлесок: ЛП Р средний



