

УТВЕРЖДАЮ:

Начальник Департамента Смоленской области
по охране, контролю и регулированию использования лесного
хозяйства, объектов животного мира и среды их обитания

Шарин Ю.В.



Дата

04. Делсеб/р/я

2017 г.

Акт
лесопатологического обследования № 654

лесных насаждений

Духовщинского
Смоленской области

лесничества
(субъект РФ)

Способ лесопатологического обследования:

1. Визуальный

2. Инструментальный

Место проведения

| Участковое лесничество | Урочище (дача) | Квартал (кварталы) | Выдел (выделы) | Площадь, га |
|------------------------|----------------|--------------------|----------------|-------------|
| Духовщинское с. | | 82 | 3 | 30,5 |
| Духовщинское с. | | 82 | 11 | 14,8 |
| Духовщинское с. | | 82 | 4 | 7,7 |
| Духовщинское с. | | 83 | 3 | 22,5 |
| Духовщинское с. | | 83 | 1 | 6,3 |

Лесопатологическое обследование проведено на общей площади **81,8** га.

1. Визуальное лесопатологическое обследование.*

Наземное

Дистанционное

1.1. На площади 81,8 га фактическая таксационная характеристика лесного насаждения **соответствует** (не соответствует) таксационному описанию (нужное подчеркнуть). Причины несоответствия _____

Список участков с выявленными несоответствиями приведён в приложении 1 к настоящему Акту.
1.2. Лесные насаждения с нарушенной и утраченной устойчивостью выявлены на площади _____ га:

| Участковое лесничество | Урочище (дача) | Площадь, га | | Причина ослабления (гибели) |
|------------------------|----------------|----------------------------|----------------------------|-----------------------------|
| | | с нарушенной устойчивостью | с утраченной устойчивостью | |
| Духовщинское с. | | | | |
| Итого: | | | | |

Состояние обследованных лесных насаждений приведено в приложениях 1.1-1.4 к Акту в зависимости от метода проведения ЛПО.

1.3. В обследованных лесных участках прогнозируется:

| Прогноз | Площадь, га |
|--|-------------|
| Ослабление лесных насаждений | 81,8 |
| Усыхание лесных насаждений различной степени | |
| Развитие очагов вредных организмов | |

1.4. Обнаружено загрязнение лесного участка отходами и выбросами: промышленными
бытовыми

| Вид загрязнения | Размеры загрязнения | | | Объём, кубм | Площадь загрязнения, га |
|-----------------|---------------------|-----------|-----------|-------------|-------------------------|
| | длина, м | ширина, м | высота, м | | |
| | | | | | |
| | | | | | |

ЗАКЛЮЧЕНИЕ

Оценка текущего санитарного и лесопатологического состояния лесных насаждений, назначенные профилактические мероприятия по защите лесов, агитационные мероприятия:

Год лесоустройства 2016г.

Насаждение биологически устойчивое.

С целью предотвращения негативных процессов или снижения ущерба от их воздействия рекомендуется надзор за состоянием насаждения на площади 81,8 га.

Проведение лесозащитных мероприятий не требуется.

Дата обследования 29.09.2017 г.

Исполнитель работ по проведению лесопатологического обследования:

ФИО Тихомиров А.М.

Подпись _____

*Раздел включается в акт, в случае проведения лесопатологического обследования визуальным способом.

Результаты проведения лесопатологического обследования лесных насаждений за

Смоленская
Духовщинское сельское

Лесничество (лесопарк)
Урочище (лесная дача)

(месяц)
Духовщинское

| Номер квартала | Номер выдела | Площадь выдела, га | Целевое назначение лесов | Категория защитных лесов | Номер лесопатологического выдела | Площадь лесопатологического выдела, га | Таксационная характеристика лесного насаждения | | | | | | | Число деревьев на пробе, шт. | Распределение деревьев по категориям состояния, % от запаса | | | | | | | | | | Признаки повреждения деревьев | Доля повреждённых деревьев, % | Причина ослабления, повреждения | Поджегит рубке, % | Назначенные мероприятия | | | | | | |
|----------------|--------------|--------------------|--------------------------|--------------------------|----------------------------------|--|--|--------|---------|-------------------|---------------------|----------|---------|------------------------------|---|------------------|--------------------------|-------------|-------------------|-------------|-----------------|-----------------|-----------------|-----------------|-------------------------------|-------------------------------|---------------------------------|-------------------|-------------------------|-----------------|-------------------|-----|-------------|----|--|
| | | | | | | | состав | порода | возраст | средняя высота, м | средний диаметр, см | тип леса | полнота | | бонитет | запас, куб. м/га | без признаков ослабления | ослабленные | очень ослабленные | ухаживающие | свежий сухостой | старый сухостой | свежий ветровал | старый ветровал | | | | | свежий бурелом | старый бурелом | аварийные деревья | вид | площадь, га | | |
| 82 | 3 | 30,5 | Экспл | нет | 6 | 30,5 | 7 | 8 | 9 | 10 | 11 | 12 | 13 | 14 | 15 | 16 | 17 | 18 | 19 | 20 | 21 | 22 | 23 | 24 | 25 | 26 | 27 | 28 | 29 | 30 | 31 | 32 | 33 | 34 | |
| | | | | | | | | 3 | ОС | | 26 | 32 | | | | 190 | | 72 | 10 | 10 | 3 | | 3 | 1 | 1 | | | 153 | 3 | 391,358,371,630 | | | | | |
| 82 | 11 | 14,8 | Экспл | нет | | 14,8 | 4 | 4 | Б | 60 | 26 | 30 | БСЛС3 | 0,4 | 1 | 130 | | 65 | 15 | 10 | 5 | 5 | 5 | 3 | 3 | | 153 | 3 | 361,358,391 | | | | | | |
| 82 | 4 | 7,7 | Экспл | нет | | 7,7 | 4 | 4 | Б | 55 | 25 | 28 | БСЛС3 | 0,6 | 1 | 200 | | 53 | 25 | 15 | 3 | 2 | 2 | 5 | 5 | | 806 | 3 | | | | | | | |
| 81 | 9 | 21 | Экспл | нет | | 21,0 | 4 | 4 | Б | 60 | 26 | 32 | БСЛС3 | 0,5 | 1 | 170 | | 67 | 15 | 10 | 3 | 3 | 3 | 2 | 2 | | 806 | 3 | 370,390,391,610 | | | | | | |
| 81 | 7 | 15,4 | Экспл | нет | | 15,4 | 5 | 5 | Б | 60 | 25 | 26 | БСЛС3 | 0,7 | 1 | 240 | | 65 | 15 | 10 | 5 | 5 | 5 | 5 | 5 | | 153 | 5 | | | | | | | |

Показатели, не соответствующие таксационному описанию отмечаются (*).
Исполнитель работ по проведению лесопатологического обследования:

ФИО Тихомиров А.М. Подпись 

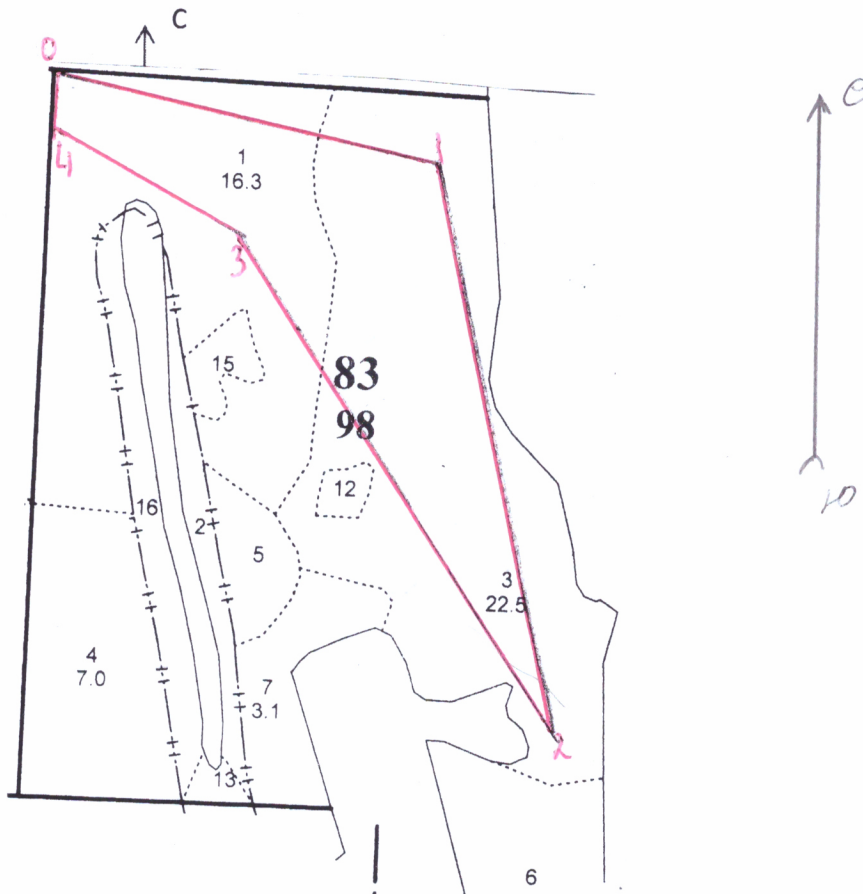
Дата составления документа 01.12.2017г. Телефон 8-910-787-62-99

Абрис участка

Субъект **Смоленская область** Лесничество (лесопарк) **Духовщинское**
 Участковое лесничество **Духовщинское сельское** Урочище (лесная дача)

Квартал 83 Выдел 1, 3.

М 1 : 10000



| Номера выдела | Ленты (круговой площадки) перечёта | | | | |
|---------------|------------------------------------|----------|-----------|-----------|-------------|
| | № ленты | длина, м | ширина, м | радиус, М | площадь ,га |
| | | | | | |

| Номер точек | Координаты | Азимуты линий | Длина, и |
|-------------|------------|---------------|----------|
| 0-1 | | 102 | 540 |
| 1-2 | | 167 | 785 |
| 2-3 | | 325 | 790 |
| 3-4 | | 295 | 300 |
| 4-0 | | 2 | 75 |

Условные обозначения ----- граница участка → ходовая линия

Исполнитель работ по проведению лесопатологических обследований

Тихомиров А.М.

Подпись _____

Дата составления документа 01.12.2017 г.

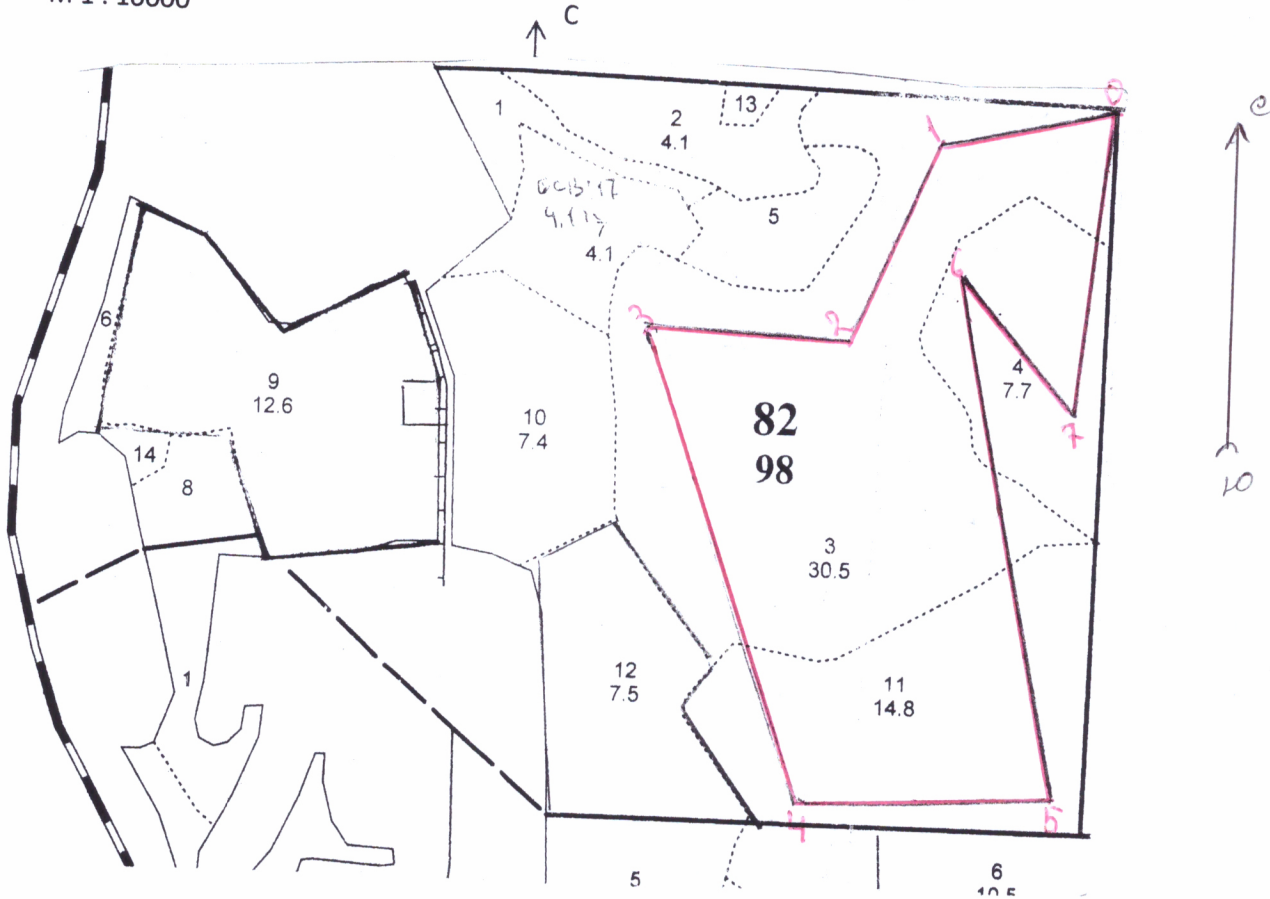
Телефон 8-910-787-62-99

Абрис участка

Субъект **Смоленская область**
 Участковое лесничество **Духовщинское сельское** Лесничество (лесопарк) **Духовщинское**
 Урочище (лесная дача)

Квартал 82 Выдел 3,11,4.

М 1 : 10000



| Номера выдела | Ленты (круговой площадки) перечёта | | | | |
|---------------|------------------------------------|----------|-----------|-----------|-------------|
| | № ленты | длина, м | ширина, м | радиус, М | площадь, га |
| | | | | | |

| Номер точек | Координаты | Азимуты линий | Длина, и |
|-------------|------------|---------------|----------|
| 0-1 | | 257 | 230 |
| 1-2 | | 203 | 290 |
| 2-3 | | 272 | 275 |
| 3-4 | | 163 | 675 |
| 4-5 | | 87 | 345 |
| 5-6 | | 347 | 715 |
| 6-7 | | 140 | 250 |
| 7-0 | | 6 | 415 |

Условные обозначения ----- граница участка → ходовая линия

Исполнитель работ по проведению лесопатологических обследований
 Тихомиров А.М. Подпись *[Signature]*

Дата составления документа *01.12.2017* г. Телефон 8-910-787-62-99

| № | Площадь | Состав | Пре-воз-Вы-Ди-Кл-Гр-Бо-Тип | Полн-Запас сыраст-ота : леса, дес. МЗ | Кл: Запас на выделе, дес. МЗ | Квартал |
|----|---------|---|-------------------------------|---------------------------------------|------------------------------|---------|
| 1 | 2,0 | 5Е2С2В1ОЛС | 1 26 Е 80 27 32 4 3 1 ЕСЛ С2 | 0,5 23 46 | 21 : 22 : 23 : 24 | 82 |
| | | подрост: 10Е | ОС 27 32 | | | |
| | | подлесок: КРЛ Р редкий | Б 26 28 | | | |
| | | селекционная оценка: НОРМАЛЬНЫЕ | ОЛС 16 18 | | | |
| 2 | 4,1 | 8Б2С+Е+Е | 1 17 В 45 16 14 5 2 3 ДМ В4 | 0,7 15 62 | | |
| | | подрост: 10Е | С 80 23 30 | | | |
| | | подлесок: КРЛ Р редкий | Е 45 | | | |
| | | селекционная оценка: НОРМАЛЬНЫЕ | 60 25 24 6 3 1 ЕСЛ С3 | | | |
| 3 | 30,5 | 5В3ОС2Е | 1 26 В 60 25 24 6 3 1 ЕСЛ С3 | 0,5 19 580 | 20 : 21 : 22 : 23 : 24 | 31 |
| | | подрост: 10Е | ОС 26 32 | | | |
| | | подлесок: КРЛ Р редкий | Е 26 30 | | | |
| | | повреждение фитовредителями, Осина, СИЛЬНАЯ ПОВРЕЖДЕННОСТЬ, ложным трутовиком | провед. 1 прием пост. рубки | | | |
| 4 | 7,7 | 4Б3ОС2ОЛС1Е | 1 24 В 55 25 28 6 3 1 ЕСЛ С3 | 0,6 20 154 | | |
| | | подрост: 10Е | ОЛС 27 32 | | | |
| | | подлесок: КРЛ Р средний | Е 15 16 | | | |
| | | повреждение фитовредителями, Осина, СИЛЬНАЯ ПОВРЕЖДЕННОСТЬ, ложным трутовиком | 24 28 | | | |
| 5 | 3,0 | 5ОСЗБ1ОЛС1Е+Д | 1 25 ОС 60 26 32 6 4 1 ЕСЛ С3 | 0,6 24 72 | | |
| | | подрост: 8Е2Д | Б 25 26 | | | |
| | | подлесок: КРЛ Р средний | ОЛС 16 16 | | | |
| | | повреждение фитовредителями, Осина, СИЛЬНАЯ ПОВРЕЖДЕННОСТЬ, ложным трутовиком | Е 24 26 | | | |
| 7 | 4,1 | несомкнувшиеся культуры возобновление 7ОС2Б1Д+КЛ | Е 4 1 ЕСЛ С3 | 0,5 1 | | |
| | | культуры-12 г., Борозды, ПОСАДКА РУЧНАЯ, размещение 4,0*0,7 м, 3200 шт/га, состояние удовлетворительные | ОС 5 2 2 | | | |
| | | подлесок: ИВК КРЛ средний | Д 0,7 2 11 | | | |
| 10 | 7,4 | 7ОС2Б1В1Д+Е+Д | 1 3 ОС 5 3 2 1 1 1 ЕСЛ С3 | 0,7 2 11 | | |
| | | подлесок: ИВК КРЛ средний | Б ИВД | | | |
| 11 | 14,8 | 4В4ОС2Е | 1 24 В 60 26 30 6 3 1 ЕСЛ С3 | 0,4 13 192 | | |

Равн. пост. руб
20%
Сод. сохр. пдр.



Агротехн. уход

Лесничество Духовишское сел

| № | Площадь | Состав | Подрост | Лесосек | Класс | Вид | Площадь | Возраст | Диаметр | Высота | Тип | Эксплуатационные леса | | Квартал | | | | | | | | | | |
|---|---------|-----------------|---------|---------|-------|-----|---------|---------|---------|--------|-----|-----------------------|-------|---------|----|-----|-----|----|----|----|----|----|----|--|
| | | | | | | | | | | | | Полн. | Запас | | | | | | | | | | | |
| 1 | 2 | 3 | 4 | 5 | 6 | 7 | 8 | 9 | 10 | 11 | 12 | 13 | 14 | 15 | 16 | 17 | 18 | 19 | 20 | 21 | 22 | 23 | 24 | |
| 1 | 16,3 | ЗВЗ0С10ЛС1Е2Б+Е | 1 | 24 | Б | ОС | 60 | 26 | 28 | 6 | 3 | 1 | ЕСЛ | 0,6 | 22 | 359 | 108 | 2 | | | | | | |
| | | | | | Е | ОЛС | 27 | 32 | | | | | СЗ | | | | 107 | 4 | | | | | | |
| | | | | | Б | Е | 15 | 14 | | | | | | | | | 36 | 4 | | | | | | |
| | | | | | Б | Е | 24 | 28 | | | | | | | | | 36 | 1 | | | | | | |
| 2 | 1,8 | 5Б10ЛС2Е2Б+0ЛЧ | 1 | 20 | Б | ОЛС | 50 | 20 | 20 | 5 | 2 | 2 | ЕДМ | 0,5 | 12 | 22 | 11 | 2 | | | | | | |
| | | | | | Е | ОЛС | 60 | | | | | | С4 | | | | 2 | | | | | | | |
| 3 | 22,5 | 4Б40С10ЛС1Е+ЛП | 1 | 25 | Б | ОС | 65 | 26 | 30 | 7 | 4 | 1 | ЕСЛ | 0,6 | 20 | 450 | 180 | 4 | | | | | | |
| | | | | | Е | ОЛС | 25 | 26 | | | | | СЗ | | | | 180 | 2 | | | | | | |
| | | | | | Б | Е | 15 | 14 | | | | | | | | | 45 | 4 | | | | | | |
| | | | | | Б | Е | 27 | 32 | | | | | | | | | 45 | 1 | | | | | | |
| 4 | 7,0 | 40С3Б2Е10ЛС | 1 | 25 | ОС | 60 | 26 | 32 | 6 | 4 | 1 | 1 | ЕСЛ | 0,5 | 19 | 133 | 53 | 4 | | | | | | |
| | | | | | Б | Е | 25 | 26 | | | | | СЗ | | | | 40 | 2 | | | | | | |
| | | | | | ОЛС | Е | 27 | 32 | | | | | | | | | 27 | 1 | | | | | | |
| | | | | | ОЛС | Е | 15 | 14 | | | | | | | | | 13 | 4 | | | | | | |
| 5 | 1,7 | 5Б20С1Е1Е10ЛС | 1 | 23 | Б | ОС | 50 | 24 | 26 | 5 | 2 | 1 | ЕСЛ | 0,6 | 18 | 31 | 16 | 2 | | | | | | |
| | | | | | Е | ОЛС | 26 | 30 | | | | | СЗ | | | | 6 | 4 | | | | | | |
| | | | | | Е | ОЛС | 25 | 28 | | | | | | | | | 3 | 1 | | | | | | |
| | | | | | ОЛС | Е | 20 | 22 | | | | | | | | | 3 | 1 | | | | | | |
| | | | | | ОЛС | Е | 16 | 16 | | | | | | | | | 3 | 4 | | | | | | |
| 6 | 5,7 | 50С3Б10ЛС1Е+ИВД | 1 | 24 | ОС | 60 | 26 | 32 | 6 | 4 | 1 | 1 | ЕСЛ | 0,6 | 23 | 131 | 66 | 4 | | | | | | |
| | | | | | Б | ОЛС | 25 | 28 | | | | | СЗ | | | | 39 | 2 | | | | | | |
| | | | | | Е | ОЛС | 15 | 16 | | | | | | | | | 13 | 4 | | | | | | |
| | | | | | Е | ОЛС | 24 | 28 | | | | | | | | | 13 | 1 | | | | | | |
| 7 | 3,1 | 50С3Б20ЛС+Е | 1 | 24 | ОС | 60 | 26 | 30 | 6 | 4 | 1 | 1 | ЕСЛ | 0,6 | 22 | 68 | 34 | 4 | | | | | | |
| | | | | | Б | ОЛС | 25 | 26 | | | | | СЗ | | | | 20 | 2 | | | | | | |
| | | | | | Е | ОЛС | 15 | 16 | | | | | | | | | 14 | 4 | | | | | | |

Равн. пост. руб
20%
Сод. сохр. пдр.

Рубка сохр. пд
Сод. сохр. пдр.



Равн. пост. руб
20%
Сод. сохр. пдр.

Сплошная рубка
Лесные культ.