

УТВЕРЖДАЮ:

Начальник Департамента Смоленской области
по охране, контролю и регулированию использования лесного
хозяйства, объектов животного мира и среды их обитания

Шарин Ю.В.



Дата

01 нояб/рч

2017 г.

**Акт
лесопатологического обследования № 648**

лесных насаждений

**Ярцевского
Смоленской области**

лесничества
(субъект РФ)

Способ лесопатологического обследования:

1. Визуальный

2. Инструментальный

Место проведения

Участковое лесничество	Урочище (дача)	Квартал (кварталы)	Выдел (выделы)	Площадь, га
Ярцевское		99	26	7.0

Лесопатологическое обследование проведено на общей площади **7.0** га.

1. Визуальное лесопатологическое обследование.*

Наземное

Дистанционное

1.1. На площади 7.0 га фактическая таксационная характеристика лесного насаждения соответствует (не соответствует) таксационному описанию (нужное подчеркнуть). Причины несоответствия _____

Список участков с выявленными несоответствиями приведен в приложении 1 к настоящему Акту.

1.2. Лесные насаждения с нарушенной и утраченной устойчивостью выявлены на площади 0.8 га:

Участковое лесничество	Урочище (дача)	Площадь, га		Причина ослабления (гибели)
		с нарушенной устойчивостью	с утраченной устойчивостью	
Ярцевское		0.8		Короед-типограф (343), ветровал (821).
Итого:		0.8		

Состояние обследованных лесных насаждений приведено в приложениях 1.1-1.4 к Акту в зависимости от метода проведения ЛПО.

1.3. В обследованных лесных участках прогнозируется:

Прогноз	Площадь, га
Ослабление лесных насаждений	6.2
Усыхание лесных насаждений различной степени	
Развитие очагов вредных организмов	

1.4. Обнаружено загрязнение лесного участка отходами и выбросами: промышленными
бытовыми

Вид загрязнения	Размеры загрязнения			Объем, кубм	Площадь загрязнения, га
	длина, м	ширина, м	высота, м		

ЗАКЛЮЧЕНИЕ

Оценка текущего санитарного и лесопатологического состояния лесных насаждений, назначенные профилактические мероприятия по защите лесов, агитационные мероприятия:

Год лесоустройства 2015.

Выявлены насаждения с нарушенной устойчивостью на площади 0.8 га.

По состоянию насаждений назначена выборочная санитарная рубка на площади 0.8 га по причинам повреждения насаждений: короед-типограф (343), ветровал (821).

С целью предотвращения негативных процессов или снижения ущерба от их воздействия рекомендуется надзор за состоянием насаждения на площади 6.2 га.

Дата обследования 20.07.2017г.

Исполнитель работ по проведению лесопатологического обследования:

Козлов Виктор Иванович

Подпись _____

*Раздел включается в акт, в случае проведения лесопатологического обследования визуальным способом.

2. Инструментальное обследование лесного участка

2.1. Фактическая таксационная характеристика лесного насаждения соответствует (не соответствует) (нужное подчеркнуть) таксационному описанию. Причины несоответствия:

Ведомость лесных участков с выявленными несоответствиями таксационным описаниям приведена в приложении 1 к Акту.

2.2. Состояние насаждений: с нарушенной устойчивостью

с утраченной устойчивостью

причины повреждения:

Насаждение повреждено короедом-типографом (343)

ветровал (821).

В том числе:

заселено (отработано) стволовыми вредителями

Вид вредителя	Порода	Встречаемость (% заселённых деревьев)	Степень заселения лесного насаждения (слабая, средняя, сильная)
Короед-типограф	Ель	62.7 (34.5-заселено, 28.2 - отработано)	сильная

Повреждено огнём

Вид пожара	Порода	Состояние корневых лап		Состояние корневой шейки		Подсушивание луба	
		% повреждённых огнём корней	% деревьев с данным повреждением	ожог корневой шейки по окружности (1/4; 2/4; 3/4; более 3/4)	% деревьев с данным повреждением	по окружности (1/4; 2/4; 3/4; более 3/4)	% деревьев с данным повреждением

Поражено болезнями

Вид болезни	Порода	Встречаемость (% поражённых деревьев)	Степень поражения лесного насаждения (слабая, средняя, сильная)

2.3. Выборке подлежит **38.2** % деревьев от запаса,

в том числе:

ослабленных % (причины назначения)
 сильно ослабленных % (причины назначения)
 усыхающих **1.7** % (причины назначения)
 свежего сухостоя **19.3** %,
 свежего ветровала **17.2** %
 свежего бурелома %
 старого сухостоя %
 старого ветровала %
 старого бурелома %
 аварийных

Средневзвешенная категория состояния лесного участка

2.67

2.4. Полнота лесного насаждения после уборки деревьев, подлежащих рубке, составит
 Критическая полнота для данной категории лесных насаждений составляет

0.4

Не лимитируется

ЗАКЛЮЧЕНИЕ

С целью предотвращения негативных процессов или снижения ущерба от их воздействия назначено:

Участковое лесничество	Урочище (дача)	Квартал	Выдел	Площадь, выдела, га	Вид мероприятия	Площадь, мероприятия, га	Порода	Запас на выдел, кубм	Крайние сроки проведения
Ярцевское		99	26	7.0	ВСП	0.8	Е	107	2017

Ведомость перечета деревьев назначенных в рубку и абрис лесного участка прилагаются (приложение 2 и 3 к Акту)

Меры по обеспечению возобновления

Содействие естественному возобновлению

Мероприятия, необходимые для предупреждения повреждения или поражения смежных насаждений **сбор порубочных остатков с последующим сжиганием в не пожароопасный период, в смежных насаждениях осуществлять надзор за распространением вредителей и болезней.**

Сведения для расчёта степени повреждения:

год образования старого сухостоя

основная причина повреждения древесины

Короед-типограф (343), ветровал (821).

Дата проведения обследований **20.07.2017 г.**

Исполнитель работ по проведению лесопатологических обследований:

Козлов Виктор Иванович

Подпись



Ведомость перечета деревьев назначенных в рубку

ВРЕМЕННАЯ ПРОБНАЯ ПЛОЩАДЬ № 1

Субъект Российской Федерации	<input type="text" value="Смоленская область"/>						
Лесничество (лесопарк)	<input type="text" value="Ярцевское"/>						
Участковое лесничество	<input type="text" value="Ярцевское"/>	Квартал	<input type="text" value="99"/>	Выдел	<input type="text" value="26"/>		
Площадь	<input type="text" value="7.0"/>	га,					
Номер очага вредных организмов	<input type="text" value="350"/>	Размер пробной площади	<input type="text" value="0.8"/>	га			
Таксационная характеристика:							
Тип леса	<input type="text" value="ЕСЛ"/>	Состав	<input type="text" value="6Е2С 2Б+ОС"/>	Возраст	<input type="text" value="75"/>	Бонитет	<input type="text" value="1"/>
Полнота	<input type="text" value="0.7"/>	Запас на га	<input type="text" value="350"/>	Возобновление	<input type="text" value="10Е(15) 2.0 м, 1.0 тыс.шт/га, благонадежный"/>		

Время и причина ослабления лесного насаждения

Насаждение повреждено короедом типографом в 2016-2017 гг., ветровалом в 2016 г.

Тип очага вредных организмов: эпизодический, хронический (подчеркнуть)

Фаза развития очага вредных организмов: начальная, нарастания численности, собственно вспышка, кризис (подчеркнуть)

Состояние лесного насаждения, намечаемые мероприятия

*Насаждение с нарушенной устойчивостью.
Назначается выборочная санитарная рубка на
площади 0.8 га*

Исполнитель работ по проведению лесопатологических обследований:

Козлов Виктор Иванович

Подпись 

Дата составления документа

30.10.2017г.

Телефон

8-4812-64-25-27

ВЕДОМОСТЬ ПЕРЕЧЕТА ДЕРЕВЬЕВ

Итого:

квартал 99

выдел 26

Ступени толщины, см	Количество деревьев по категориям состояния, шт.																Всего деревьев по ступеням толщины	
	I	II	III	IV		V		VI			ветровал, бурелом			аварийные деревья			шт.	в т.ч. подлежат рубке, %
				НЗ	З	НЗ	З	НЗ	З	О	НЗ	З	О	НЗ	З	О		
1	2	3	4	5	6	7	8	9	10	11	12	13	14	15	16	17	18	19
8																		
12	1				1												2	50.0
16	2	1											1				4	25.0
20	4		2		1		2						2				11	45.5
24	8	3	1		2		3						3				20	40.0
28	16	5	1				5						4				31	29.0
32	20	4	3				8						8				43	37.2
36	16	6			1		7						6				36	38.9
40	14	4	2				5						6				31	35.5
44	14				1		5						4				24	41.7
48	8	3					2						2				15	26.7
52	1	1					1						1				4	50.0
56	1						1										2	50.0
60	1																1	
Итого	106	27	9		6		39						37				224	82
Итого % от числа стволов	47.3	12.1	4.0		2.7		17.4						16.5				100.0	36.6
Запас, куб.м.	134.7	32.4	7.8		4.9		54.7						48.7				283.2	108.3
Итого, % от запаса	47.6	11.4	2.8		1.7		19.3						17.2				100.0	38.2

Порода: **Ель**

Ступени толщины, см	Количество деревьев по категориям состояния, шт.																Всего деревьев по ступеням толщины	
	I	II	III	IV		V		VI			ветровал, бурелом			аварийные деревья			шт.	в т.ч. подлежат рубке, %
				НЗ	З	НЗ	З	НЗ	З	О	НЗ	З	О	НЗ	З	О		
1	2	3	4	5	6	7	8	9	10	11	12	13	14	15	16	17	18	19
8																		
12	1				1												2	50.0
16	1	1											1				3	33.3
20	1		1		1		2						2				7	71.4
24	3	1	1		2		3						3				13	61.5
28	5	1					5						4				15	60.0
32	8	2	1				8						8				27	59.3
36	9	2			1		7						6				25	56.0
40	5	1					5						6				17	64.7
44	4				1		5						4				14	71.4
48	3						2						2				7	57.1
52							1						1				2	100.0
56							1										1	100.0
60	1																1	
Итого	41	8	3		6		39						37				134	82
Итого % от числа стволов	30.6	6.0	2.2		4.5		29.1						27.6				100.0	61.2
Запас, куб.м.	54.7	7.9	1.8		4.9		54.7						48.7				172.7	108.3
Итого, % от запаса	31.7	4.6	1.0		2.8		31.7						28.2				100.0	62.7

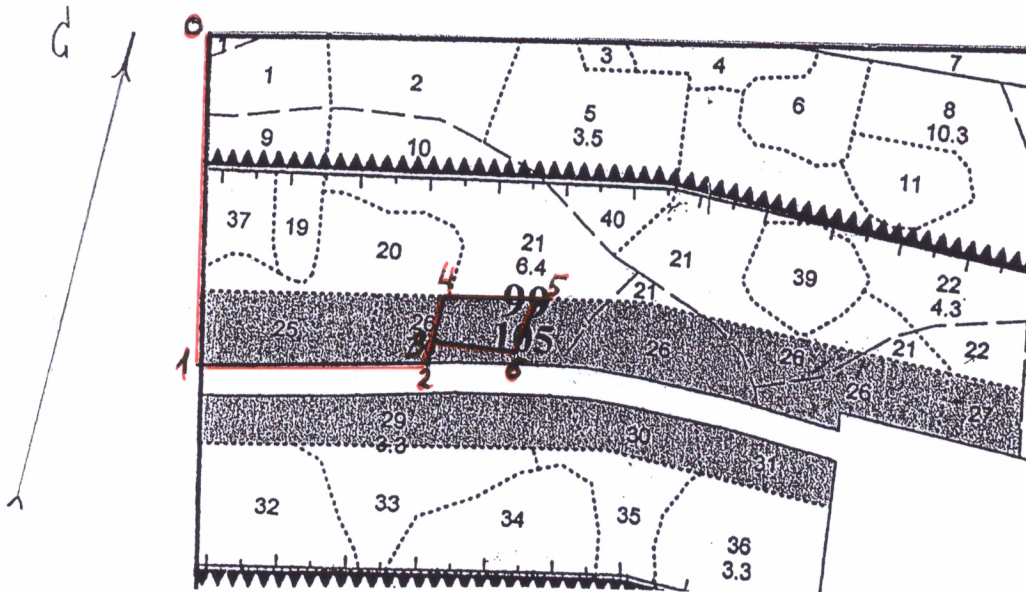
Порода: **Сосна**

Ступени толщины, см	Количество деревьев по категориям состояния, шт.																Всего деревьев по ступеням толщины	
	I	II	III	IV		V		VI			ветровал, бурелом			аварийные деревья			шт.	в т.ч. подлежат рубке, %
				НЗ	З	НЗ	З	НЗ	З	О	НЗ	З	О	НЗ	З	О		
1	2	3	4	5	6	7	8	9	10	11	12	13	14	15	16	17	18	19
8																		
12																		
16	1																1	
20	1																2	
24	4		1														4	
28	5	1	1														7	
32	4																4	
36	5	1															6	
40	4	2	1														7	
44	6																6	
48	3	2															5	
52																		
56																		
60																		
Итого	33	6	3														42	
Итого % от числа стволов	78.6	14.3	7.1														100.0	
Запас, куб.м.	38.6	9.2	2.5														50.3	
Итого, % от запаса	76.7	18.3	5.0														100.0	

Абрис участка

Субъект Смоленская область Лесничество (лесопарк) Ярцевское
 Участковое лесничество Ярцевское Урочище (лесная дача)
 Квартал 99 Выдел 26 Вид СОМ ВСП Площадь СОМ 0.8 га

М 1:10000



Номер выдела	Ленты (круговой площадки) перечёга				
	№ ленты (площадки)	длина, м	ширина, м	радиус, м	площадь, га
26	Сплошной перечет				0.8

Номера точек	Координаты, °		Румбы линий, °	Длина, м
0-1	54.91185	32.80751	ЮВ:14	450
1-2	55.90774	32.80721	СВ:75	295
2-3	55.90614	32.81368	СЗ:05	31
3-4	54.90722	32.81346	СЗ:05	61
4-5	54.90700	32.81163	СВ:75	125
5-6	54.90698	32.81322	ЮЗ:07	76
6-3	54.90659	32.81136	ЮЗ:80	107

Условные обозначения — граница участка

Исполнитель работ по проведению лесопатологических обследований:

Козлов Виктор Иванович

Подпись 

Дата составления документа

30.10.2017г.

Телефон

8-4812-64-25-27

