

УТВЕРЖДАЮ:

Начальник Департамента Смоленской области
по охране, контролю и регулированию использования лесного
хозяйства, объектов животного мира и среды их обитания

Шарин Ю.В.

Дата

01 ноября 2017 г.

Акт
лесопатологического обследования № 644

лесных насаждений

Ярцевского
Смоленской области

лесничества
(субъект РФ)

Способ лесопатологического обследования:

1. Визуальный

2. Инструментальный

Место проведения

Участковое лесничество	Урочище (дача)	Квартал (кварталы)	Выдел (выделы)	Площадь, га
Ярцевское		99	21	6.4

Лесопатологическое обследование проведено на общей площади **6.4** га.

1. Визуальное лесопатологическое обследование.*

Наземное

Дистанционное

1.1. На площади 6.4 га фактическая таксационная характеристика лесного насаждения соответствует (не соответствует) таксационному описанию (нужное подчеркнуть). Причины несоответствия Неоднородный состав выдела.

Список участков с выявленными несоответствиями приведен в приложении 1 к настоящему Акту.

1.2. Лесные насаждения с нарушенной и утраченной устойчивостью выявлены на площади 0.8 га:

Участковое лесничество	Урочище (дача)	Площадь, га		Причина ослабления (гибели)
		с нарушенной устойчивостью	с утраченной устойчивостью	
Ярцевское			0.8	Короед-типограф (343), ветровал (821), бурелом (822).
Итого:			0.8	

Состояние обследованных лесных насаждений приведено в приложениях 1.1-1.4 к Акту в зависимости от метода проведения ЛПО.

1.3. В обследованных лесных участках прогнозируется:

Прогноз	Площадь, га
Ослабление лесных насаждений	5.6
Усыхание лесных насаждений различной степени	
Развитие очагов вредных организмов	

1.4. Обнаружено загрязнение лесного участка отходами и выбросами: промышленными
бытовыми

Вид загрязнения	Размеры загрязнения			Объем, кубм	Площадь загрязнения, га
	длина, м	ширина, м	высота, м		

ЗАКЛЮЧЕНИЕ

Оценка текущего санитарного и лесопатологического состояния лесных насаждений, назначенные профилактические мероприятия по защите лесов, агитационные мероприятия:

Год лесоустройства 2015.

Выявлены насаждения с утраченной устойчивостью на площади 0.8 га.

По состоянию насаждений назначена сплошная санитарная рубка на площади 0.8 га по причинам повреждения насаждений: короед-типограф (343), ветровал (821), бурелом (822).

С целью предотвращения негативных процессов или снижения ущерба от их воздействия рекомендуется надзор за состоянием насаждения на площади 5.6 га.

Дата обследования 20.07.2017г.

Исполнитель работ по проведению лесопатологического обследования:

Козлов Виктор Иванович

Подпись 

*Раздел включается в акт, в случае проведения лесопатологического обследования визуальным способом.

2. Инструментальное обследование лесного участка

2.1. Фактическая таксационная характеристика лесного насаждения соответствует (не соответствует) (нужное подчеркнуть) таксационному описанию. Причины несоответствия:

Неоднородный состав выдела.

Ведомость лесных участков с выявленными несоответствиями таксационным описаниям приведена в приложении 1 к Акту.

2.2. Состояние насаждений: с нарушенной устойчивостью

с утраченной устойчивостью

причины повреждения:

Насаждение повреждено короедом-типографом (343)

ветровал (821), бурелом (822).

В том числе:

заселено (отработано) стволовыми вредителями

Вид вредителя	Порода	Встречаемость (% заселённых деревьев)	Степень заселения лесного насаждения (слабая, средняя, сильная)
Короед-типограф	Ель	40.6 (27.1-заселено, 13.5-отработано)	сильная

Повреждено огнём

Вид пожара	Порода	Состояние корневых лап		Состояние корневой шейки		Подсушивание луба	
		% повреждённых огнём корней	% деревьев с данным повреждением	ожог корневой шейки по окружности (1/4; 2/4; 3/4; более 3/4)	% деревьев с данным повреждением	по окружности (1/4; 2/4; 3/4; более 3/4)	% деревьев с данным повреждением

Поражено болезнями

Вид болезни	Порода	Встречаемость (% поражённых деревьев)	Степень поражения лесного насаждения (слабая, средняя, сильная)

2.3. Выборке подлежит **36.7** % деревьев от запаса,

в том числе:

ослабленных % (причины назначения)
 сильно ослабленных % (причины назначения)
 усыхающих **1.6** % (причины назначения)
 свежего сухостоя **19.9** %,
 свежего ветровала **8.1** %
 свежего бурелома **7.1** %
 старого сухостоя %
 старого ветровала %
 старого бурелома %
 аварийных

Средневзвешенная категория состояния лесного участка

2.65

2.4. Полнота лесного насаждения после уборки деревьев, подлежащих рубке, составит

0.4

Критическая полнота для данной категории лесных насаждений составляет

0.6

ЗАКЛЮЧЕНИЕ

С целью предотвращения негативных процессов или снижения ущерба от их воздействия назначено:

Участковое лесничество	Урочище (дача)	Квартал	Выдел	Площадь, выдела, га	Вид мероприятия	Площадь, мероприятия, га	Порода	Запас на выдел, кбм	Крайние сроки проведения
Ярцевское		99	21	6.4	ССР	0.8	Е	240	2017

Ведомость перечета деревьев назначенных в рубку и абрис лесного участка прилагаются (приложение 2 и 3 к Акту)

Меры по обеспечению возобновления

Создание лесных культур

Мероприятия, необходимые для предупреждения повреждения или поражения смежных насаждений
сбор порубочных остатков с последующим сжиганием в не пожароопасный период, в смежных насаждениях осуществлять надзор за распространением вредителей и болезней.

Сведения для расчёта степени повреждения:
год образования старого сухостоя

основная причина повреждения древесины

Короед-типограф (343), ветровал (821), бурелом (822).

Дата проведения обследований **20.07.2017 г.**

Исполнитель работ по проведению лесопатологических обследований:

Козлов Виктор Иванович

Подпись



Ведомость перечета деревьев назначенных в рубку

ВРЕМЕННАЯ ПРОБНАЯ ПЛОЩАДЬ № 1

Субъект Российской Федерации	Смоленская область		
Лесничество (лесопарк)	Ярцевское		
Участковое лесничество	Ярцевское	Квартал	99
Площадь	6.4 га,	Выдел	21
Номер очага вредных организмов	349	Размер пробной площади	0.8 га
Таксационная характеристика:			
Тип леса	ЕСЛ	Состав	8Е1С1Б
Полнота	0.6	Возраст	85
Запас на га	300	Бонитет	1
Возобновление	Отсутствует		

Время и причина ослабления лесного насаждения

Насаждение повреждено короедом-типографом в 2016-2017 гг., ветровалом и буреломом в 2016г.

Тип очага вредных организмов: эпизодический, хронический (подчеркнуть)

Фаза развития очага вредных организмов: начальная, нарастания численности, собственно вспышка, кризис (подчеркнуть)

Состояние лесного насаждения, намечаемые мероприятия

*Насаждение с утраченной устойчивостью.
Назначается сплошная санитарная рубка на
площади 0.8 га*

Исполнитель работ по проведению лесопатологических обследований:

Козлов Виктор Иванович

Подпись



Дата составления документа

30.10.2017г

Телефон

8-4812-64-25-27

ВЕДОМОСТЬ ПЕРЕЧЕТА ДЕРЕВЬЕВ

Итого:

квартал 99

выдел 21

Ступени толщины, см	Количество деревьев по категориям состояния, шт.																Всего деревьев по ступеням толщины	
	I	II	III	IV		V		VI			ветровал, бурелом			аварийные деревья			шт.	в т.ч. подлежат рубке, %
				НЗ	З	НЗ	З	НЗ	З	О	НЗ	З	О	НЗ	З	О		
1	2	3	4	5	6	7	8	9	10	11	12	13	14	15	16	17	18	19
8																		
12			2														2	
16			3		1		4									2	11	63.6
20	6	8	4		2		5								6		31	41.9
24	13	6	1		1		3				2		5				31	35.5
28	14	13					6				1		4				38	29.0
32	27	8			1		8				2		7				53	34.0
36	16	6			1		12				1		4				40	45.0
40	13	3					3				1		2				22	27.3
44	6	2					2				1		1				12	33.3
48	3						2				1						6	50.0
52																		
56																		
60																		
Итого	99	46	10		6		45				9		31				246	91
Итого % от числа стволов	40.2	18.7	4.1		2.4		18.3				3.7		12.6				100.0	37.0
Запас, куб.м.	107.6	39.9	2.5		3.7		47.3				10.3		25.9				237.2	87.2
Итого, % от запаса	45.4	16.8	1.1		1.6		19.9				4.3		10.9				100.0	36.7

Порода: Ель

Ступени толщины, см	Количество деревьев по категориям состояния, шт.																Всего деревьев по ступеням толщины	
	I	II	III	IV		V		VI			ветровал, бурелом			аварийные деревья			шт.	в т.ч. подлежат рубке, %
				НЗ	З	НЗ	З	НЗ	З	О	НЗ	З	О	НЗ	З	О		
1	2	3	4	5	6	7	8	9	10	11	12	13	14	15	16	17	18	19
8																		
12			2														2	
16			3		1		4									2	10	70.0
20	4	7	4		2		5								6		28	46.4
24	6	6	1		1		3								5		22	40.9
28	9	11					6								4		30	33.3
32	21	7			1		8								7		44	36.4
36	11	4			1		12								4		32	53.1
40	9	2					3								2		16	31.3
44	6	1					2								1		10	30.0
48	1						2										3	66.7
52																		
56																		
60																		
Итого	67	38	10		6		45						31				197	82
Итого % от числа стволов	34.0	19.4	5.1		3.0		22.8						15.7				100.0	41.5
Запас, куб.м.	78.1	31.5	2.5		3.7		47.3						25.9				189	76.9
Итого, % от запаса	41.3	16.7	1.3		2.0		25.0						13.7				100.0	40.7

Порода: Сосна

Ступени толщины, см	Количество деревьев по категориям состояния, шт.																Всего деревьев по ступеням толщины	
	I	II	III	IV		V		VI			ветровал, бурелом			аварийные деревья			шт.	в т.ч. подлежат рубке, %
				НЗ	З	НЗ	З	НЗ	З	О	НЗ	З	О	НЗ	З	О		
1	2	3	4	5	6	7	8	9	10	11	12	13	14	15	16	17	18	19
8																		
12																		
16																		
20	1																1	
24	3										1						4	25.0
28	3										1						4	25.0
32	3																3	
36	2	1															3	
40	2																2	
44		1									1						2	50.0
48	2										1						3	33.3
52																		
56																		
60																		
Итого	16	2									4						22	4
Итого % от числа стволов	72.7	9.1									18.2						100.0	18.2
Запас, куб.м.	16.1	3									5.1						24.2	5.1
Итого, % от запаса	66.5	12.4									21.1						100.0	21.1

Порода: Береза

квартал 99 выдел 21

Ступени толщины, см	Количество деревьев по категориям состояния, шт.																Всего деревьев по ступеням толщины	
	I	II	III	IV		V		VI			ветровал, бурелом			аварийные деревья			шт.	в т.ч. подлежат рубке, %
				НЗ	З	НЗ	З	НЗ	З	О	НЗ	З	О	НЗ	З	О		
1	2	3	4	5	6	7	8	9	10	11	12	13	14	15	16	17	18	19
8																		
12																		
16	1																	
20	1	1															1	
24	4																2	
28	2	2										1					5	20.0
32	3	1										2					4	
36	3	1										1					6	33.3
40	2	1										1					5	20.0
44												1					4	25.0
48																		
52																		
56																		
60																		
Итого	16	6										5					27	5
Итого % от числа стволов	59.3	22.2										18.5					100.0	18.5
Запас, куб.м.	13.4	5.4										5.2					24	5.2
Итого, % от запаса	55.8	22.5										21.7					100.0	21.7

Ведомость лесных участков с выявленными несоответствиями таксационным описаниям

Источник данных	Год проведения лесосурьейства	Номер квартала	Номер выдела	Площадь выдела, га	Целевое назначение лесов	Защитные полосы лесов, располож. вдоль ж/д путей	Категория защитных лесов	Номер лесопатологического выдела	Площадь лесопатологического выдела, га	Таксационная характеристика										Заложено пробных площадей			
										состав	порода	возраст, лет	средняя высота, м	средний диаметр, см	тип леса	ТУМ	полнота	бонитет	запас, куб/га	количество, шт.	общая площадь, га		
ТО	2015	99	21	6.4	Защитные	Защитные полосы лесов, располож. Вдоль ж/д путей общего пользования, федеральных автомобильных дорог общего пользования, автомобильных дорог общего пользования, находящихся в собственности субъектов РФ.	Защитные полосы лесов, располож. Вдоль ж/д путей общего пользования, федеральных автомобильных дорог общего пользования, автомобильных дорог общего пользования, находящихся в собственности субъектов РФ.				состав	порода	возраст, лет	средняя высота, м	средний диаметр, см	тип леса	ТУМ	полнота	бонитет	запас, куб/га	количество, шт.	общая площадь, га	
										8Е1С 1Б+0С	Е	85	27	32	ЕСЛ	С2	0.7	1	350	1	300	1	0.8
Ф	2017	99	21	6.4	Защитные	Защитные полосы лесов, располож. Вдоль ж/д путей общего пользования, федеральных автомобильных дорог общего пользования, автомобильных дорог общего пользования, находящихся в собственности субъектов РФ.	Защитные полосы лесов, располож. Вдоль ж/д путей общего пользования, федеральных автомобильных дорог общего пользования, автомобильных дорог общего пользования, находящихся в собственности субъектов РФ.	2	0.8		состав	порода	возраст, лет	средняя высота, м	средний диаметр, см	тип леса	ТУМ	полнота	бонитет	запас, куб/га	количество, шт.	общая площадь, га	
										8Е1С 1Б	Е	85	27	32	ЕСЛ	С2	0.6	1	300	1	300	1	0.8

ТО - таксационные описания

Ф - фактическая характеристика лесного насаждения

Исполнитель работ по проведению лесопатологических обследований:

Козлов Виктор Иванович

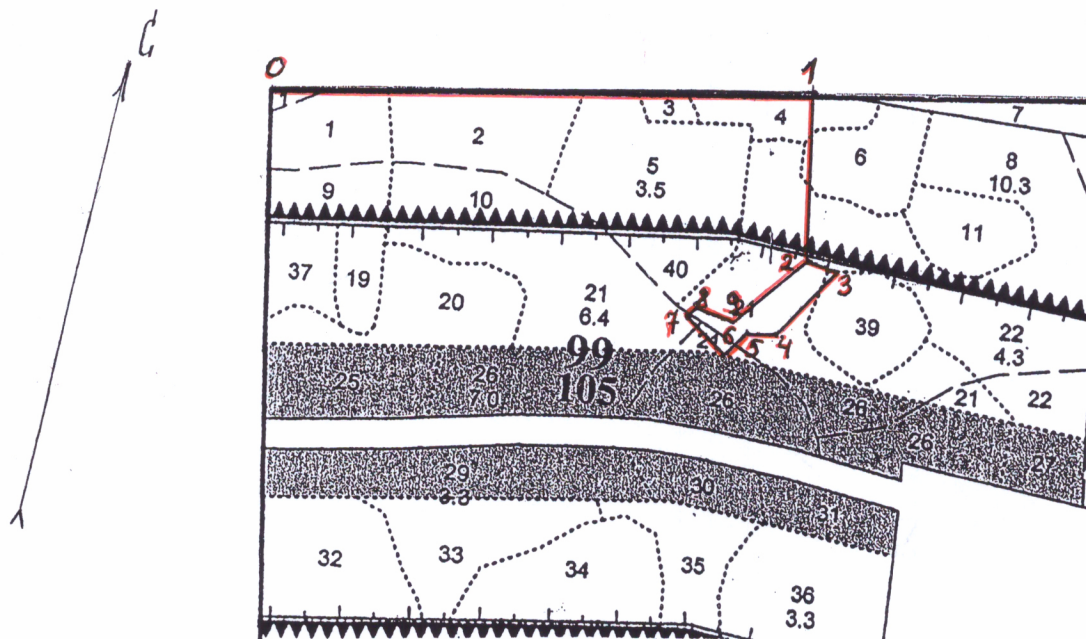
Подпись



Абрис участка

Субъект **Смоленская область** Лесничество (лесопарк) **Ярцевское**
 Участковое лесничество **Ярцевское** Урочище (лесная дача)
 Квартал **99** Выдел **21** Вид **СОМ** ССР Площадь **СОМ** **0.8** га

М 1:10000



Номер выдела	Ленты (круговой площадки) перече́та				
	№ ленты (площадки)	длина, м	ширина, м	радиус, м	площадь, га
21	Сплошной перечет				0.8

Номера точек	Координаты, °		Румбы линий, °	Длина, м
0-1	54.91185	32.80751	СВ:76	706
1-2	54.91196	32.81844	ЮВ:15	226
2-3	54.90756	32.81559	ЮВ:79	39
3-4	54.90773	32.81565	ЮЗ:29	113
4-5	54.90758	32.81636	ЮЗ:79	38
5-6	54.90829	32.81804	ЮЗ:34	38
6-7	54.90749	32.81731	СЗ:63	69
7-8	54.90749	32.81731	СВ:19	16
8-9	54.90752	32.81661	ЮВ:83	56
9-2	54.90709	32.81672	СВ:36	131

Условные обозначения — граница участка

Исполнитель работ по проведению лесопатологических обследований:

Козлов Виктор Иванович

Подпись 

Дата составления документа

30.10.2017г

Телефон

8-4812-64-25-27

