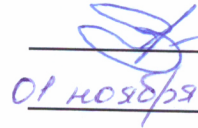


**УТВЕРЖДАЮ:**

Начальник Департамента Смоленской области  
по охране, контролю и регулированию использования лесного  
хозяйства, объектов животного мира и среды их обитания

Шарин Ю.В.



Дата

01 ноября

2017 г.

**Акт  
лесопатологического обследования № 646**

лесных насаждений

**Ярцевского  
Смоленской области**

лесничества  
(субъект РФ)

Способ лесопатологического обследования:

1. Визуальный

2. Инструментальный

Место проведения

Участковое лесничество	Урочище (дача)	Квартал (кварталы)	Выдел (выделы)	Площадь, га
Ярцевское		99	21	6.4

Лесопатологическое обследование проведено на общей площади **6.4** га.

# 1. Визуальное лесопатологическое обследование.\*

Наземное

Дистанционное

1.1. На площади 6.4 га фактическая таксационная характеристика лесного насаждения соответствует (не соответствует) таксационному описанию (нужное подчеркнуть). Причины несоответствия Неоднородный состав выдела.

Список участков с выявленными несоответствиями приведён в приложении 1 к настоящему Акту.

1.2. Лесные насаждения с нарушенной и утраченной устойчивостью выявлены на площади 0.2 га:

Участковое лесничество	Урочище (дача)	Площадь, га		Причина ослабления (гибели)
		с нарушенной устойчивостью	с утраченной устойчивостью	
Ярцевское			0.2	Короед-типограф (343), ветровал (821), бурелом (822).
Итого:			0.2	

Состояние обследованных лесных насаждений приведено в приложениях 1.1-1.4 к Акту в зависимости от метода проведения ЛПО.

1.3. В обследованных лесных участках прогнозируется:

Прогноз	Площадь, га
Ослабление лесных насаждений	6.2
Усыхание лесных насаждений различной степени	
Развитие очагов вредных организмов	

1.4. Обнаружено загрязнение лесного участка отходами и выбросами: промышленными   
бытовыми

Вид загрязнения	Размеры загрязнения			Объём, кубм	Площадь загрязнения, га
	длина, м	ширина, м	высота, м		

## ЗАКЛЮЧЕНИЕ

Оценка текущего санитарного и лесопатологического состояния лесных насаждений, назначенные профилактические мероприятия по защите лесов, агитационные мероприятия:

Год лесоустройства 2015.

Выявлены насаждения с утраченной устойчивостью на площади 0.2 га.

По состоянию насаждений назначена сплошная санитарная рубка на площади 0.2 га по причинам повреждения насаждений: короед-типограф (343), ветровал (821), бурелом (822).

С целью предотвращения негативных процессов или снижения ущерба от их воздействия рекомендуется надзор за состоянием насаждения на площади 6.2 га.

Дата обследования 20.07.2017г.

Исполнитель работ по проведению лесопатологического обследования:

Козлов Виктор Иванович

Подпись 

\*Раздел включается в акт, в случае проведения лесопатологического обследования визуальным способом.

## 2. Инструментальное обследование лесного участка

2.1. Фактическая таксационная характеристика лесного насаждения соответствует (не соответствует) (нужное подчеркнуть) таксационному описанию. Причины несоответствия:

**Неоднородный состав выдела.**

Ведомость лесных участков с выявленными несоответствиями таксационным описаниям приведена в приложении 1 к Акту.

2.2. Состояние насаждений: с нарушенной устойчивостью

с утраченной устойчивостью

причины повреждения:

**Насаждение повреждено короедом-типографом (343)**

ветровал (821), бурелом (822).

В том числе:

заселено (отработано) стволовыми вредителями

Вид вредителя	Порода	Встречаемость (% заселённых деревьев)	Степень заселения лесного насаждения(слабая, средняя, сильная)
Короед-типограф	Ель	76.2 (65.9-заселено, 10.3-отработано)	сильная

Повреждено огнём

Вид пожара	Порода	Состояние корневых лап		Состояние корневой шейки		Подсушивание луба	
		% поврежденных огнём корней	% деревьев с данным повреждением	ожог корневой шейки по окружности (1/4; 2/4;3/4;более 3/4)	% деревьев с данным повреждением	по окружности (1/4;2/4;3/4;более 3/4)	% деревьев с данным повреждением

Поражено болезнями

Вид болезни	Порода	Встречаемость (% поражённых деревьев)	Степень поражения лесного насаждения (слабая, средняя, сильная)

2.3. Выборке подлежит **59.2** % деревьев от запаса,

в том числе:

ослабленных % (причины назначения)

сильно ослабленных % (причины назначения)

усыхающих **2.9** % (причины назначения)

свежего сухостоя **48.3** %,

свежего ветровала **5.6** %

свежего бурелома **2.4** %

старого сухостоя %

старого ветровала %

старого бурелома %

аварийных

Средневзвешенная категория состояния лесного участка

**3.61**

2.4. Полнота лесного насаждения после уборки деревьев, подлежащих рубке, составит

**0.2**

Критическая полнота для данной категории лесных насаждений составляет

**0.6**



## ЗАКЛЮЧЕНИЕ

С целью предотвращения негативных процессов или снижения ущерба от их воздействия назначено:

Участковое лесничество	Урочище (дача)	Квартал	Выдел	Площадь, выдела, га	Вид мероприятия	Площадь, мероприятия, га	Порода	Запас на выдел, кубм	Крайние сроки проведения
Ярцевское		99	21	6.4	ССР	0.2	Е	60	2017

Ведомость перечета деревьев назначенных в рубку и абрис лесного участка прилагаются (приложение 2 и 3 к Акту)

Меры по обеспечению возобновления

**Создание лесных культур**

Мероприятия, необходимые для предупреждения повреждения или поражения смежных насаждений  
**сбор порубочных остатков с последующим сжиганием в не пожароопасный период, в смежных насаждениях осуществлять надзор за распространением вредителей и болезней.**

Сведения для расчёта степени повреждения:  
год образования старого сухостоя

основная причина повреждения древесины

*Корогод-типограф (343), ветровал (821), бурелом (822).*

Дата проведения обследований **20.07.2017 г.**

Исполнитель работ по проведению лесопатологических обследований:

**Козлов Виктор Иванович**

Подпись





**Ведомость перечета деревьев назначенных в рубку**

**ВРЕМЕННАЯ ПРОБНАЯ ПЛОЩАДЬ № 1**

Субъект Российской Федерации	<input type="text" value="Смоленская область"/>						
Лесничество (лесопарк)	<input type="text" value="Ярцевское"/>						
Участковое лесничество	<input type="text" value="Ярцевское"/>	Квартал	<input type="text" value="99"/>	Выдел	<input type="text" value="21"/>		
Площадь	<input type="text" value="6.4"/>	га,					
Номер очага вредных организмов	<input type="text" value="348"/>	Размер пробной площади	<input type="text" value="0.2"/>	га			
Таксационная характеристика:							
Тип леса	<input type="text" value="ЕСЛ"/>	Состав	<input type="text" value="8Е1С 1Б"/>	Возраст	<input type="text" value="85"/>	Бонитет	<input type="text" value="1"/>
Полнота	<input type="text" value="0.6"/>	Запас на га	<input type="text" value="300"/>	Возобновление	<input type="text" value="Отсутствует"/>		

Время и причина ослабления лесного насаждения

*Насаждение повреждено короедом-типографом в 2016-2017 гг., ветровалом и буреломом в 2016гг.*

Тип очага вредных организмов: эпизодический, хронический (подчеркнуть)

Фаза развития очага вредных организмов: начальная, нарастания численности, собственно вспышка, кризис (подчеркнуть)

Состояние лесного насаждения, намечаемые мероприятия

*Насаждение с утраченной устойчивостью.  
Назначается сплошная санитарная рубка на  
площади 0.2 га*

Исполнитель работ по проведению лесопатологических обследований:

**Козлов Виктор Иванович**

Подпись



Дата составления документа

*26.10.2017г.*

Телефон

**8-4812-64-25-27**

**ВЕДОМОСТЬ ПЕРЕЧЕТА ДЕРЕВЬЕВ**

Итого:

квартал 99      выдел 21

Ступени толщины, см	Количество деревьев по категориям состояния, шт.																Всего деревьев по ступеням толщины	
	I	II	III	IV		V		VI			ветровал, бурелом			аварийные деревья			шт.	в т.ч. подлежат рубке, %
				НЗ	З	НЗ	З	НЗ	З	О	НЗ	З	О	НЗ	З	О		
1	2	3	4	5	6	7	8	9	10	11	12	13	14	15	16	17	18	19
8																		
12	1	1	1															3
16	1	1	1															3
20	3	1			1		1							1			6	50.0
24	2	2	1				4										9	55.6
28	4	1	1				6										10	50.0
32	4	3					11										12	50.0
36	2	1					4										19	63.2
40	1						2							2			9	66.7
44														1			4	75.0
48																		
52																		
56		1																
60																	1	
<b>Итого</b>	18	11	4		3		33							4			73	40
Итого % от числа стволов	24.7	15.1	5.5		4.1		45.2							5.5			100.0	54.8
Запас, куб.м.	13	9.5	1.4		1.7		28.3							4.7			58.6	34.7
Итого, % от запаса	22.2	16.2	2.4		2.9		48.3							8.0			100.0	59.2

Порода: **Ель**

Ступени толщины, см	Количество деревьев по категориям состояния, шт.																Всего деревьев по ступеням толщины	
	I	II	III	IV		V		VI			ветровал, бурелом			аварийные деревья			шт.	в т.ч. подлежат рубке, %
				НЗ	З	НЗ	З	НЗ	З	О	НЗ	З	О	НЗ	З	О		
1	2	3	4	5	6	7	8	9	10	11	12	13	14	15	16	17	18	19
8																		
12	1	1	1															3
16	1	1	1															3
20	2	1			1		1							1			6	50.0
24	2	1					5										8	62.5
28	1				1		4										8	62.5
32	2	2					6										7	85.7
36	1	1					11										16	75.0
40							4							2			8	75.0
44							2							1			3	100.0
48																		
52																		
56																		
60																		
<b>Итого</b>	10	7	2		3		33							4			59	40
Итого % от числа стволов	16.9	11.9	3.4		5.1		55.9							6.8			100.0	67.8
Запас, куб.м.	6	4.5	0.3		1.7		28.3							4.7			45.5	34.7
Итого, % от запаса	13.2	9.9	0.7		3.7		62.2							10.3			100.0	76.2

Порода: **Сосна**

Ступени толщины, см	Количество деревьев по категориям состояния, шт.																Всего деревьев по ступеням толщины	
	I	II	III	IV		V		VI			ветровал, бурелом			аварийные деревья			шт.	в т.ч. подлежат рубке, %
				НЗ	З	НЗ	З	НЗ	З	О	НЗ	З	О	НЗ	З	О		
1	2	3	4	5	6	7	8	9	10	11	12	13	14	15	16	17	18	19
8																		
12																		
16																		
20	1																1	
24																		
28	1																1	
32		1															1	
36																		
40	1																1	
44																		
48																		
52																		
56		1															1	
60																		
<b>Итого</b>	3	2															5	
Итого % от числа стволов	60.0	40.0															100.0	
Запас, куб.м.	2.5	3.9															6.4	
Итого, % от запаса	39.1	60.9															100.0	







**Ведомость лесных участков с выявленными несоответствиями таксационным описаниям**

Источник данных	Год проведения лесосурьейства	Номер квартала	Номер выдела	Площадь выдела, га	Целевое назначение лесов	Категория защитных лесов	Номер лесопатологического выдела	Площадь лесопатологического выдела, га	Таксационная характеристика										Заложено пробных площадей				
									состав	попоя	возраст, лет	средняя высота, м	средний диаметр, см	тип леса	ТУМ	полнота	бонитет	запас, км/га	количество, шт.	общая площадь, га			
ТО	2015	99	21	6.4	Защитные	Защитные полосы лесов, расположенные вдоль ж/д путей общего пользования, федеральных автомобильных дорог общего пользования, автомобильных дорог общего пользования, находящихся в собственности субъектов РФ.				состав	Е	85	27	32	ЕСЛ	С2	0.7	1	350				
Ф	2017	99	21	6.4	Защитные	Защитные полосы лесов, расположенные вдоль ж/д путей общего пользования, федеральных автомобильных дорог общего пользования, автомобильных дорог общего пользования, находящихся в собственности субъектов РФ.	1	0.2		состав	Е	85	27	32	ЕСЛ	С2	0.6	1	300	1		0.2	

ТО - таксационные описания  
Ф - фактическая характеристика лесного насаждения

Исполнитель работ по проведению лесопатологических обследований:

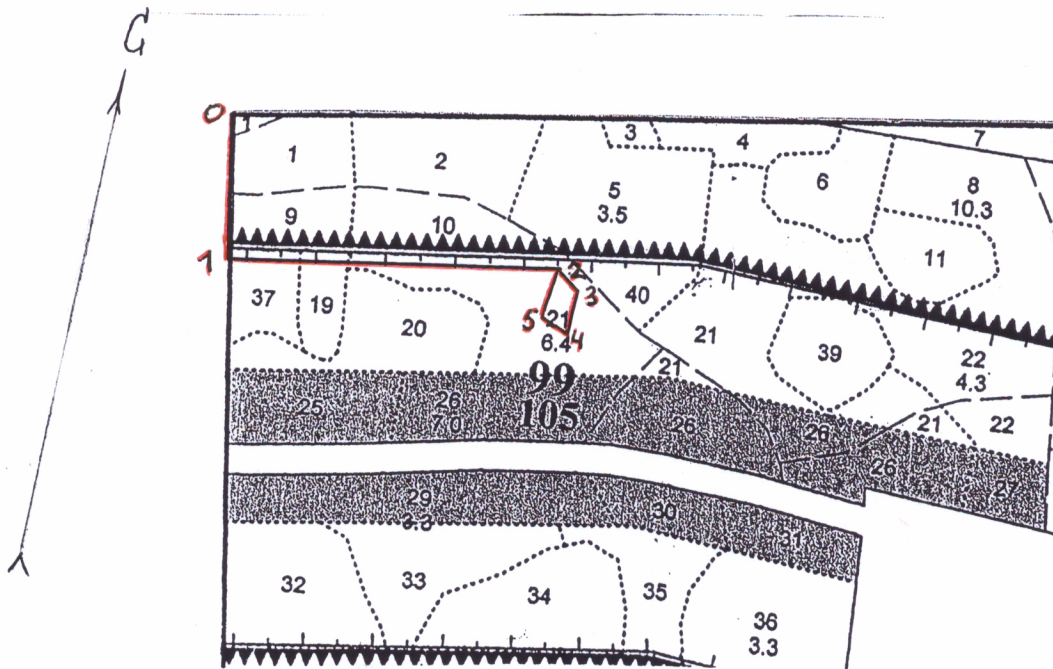
**Козлов Виктор Иванович**

Подпись 

### Абрис участка

Субъект Смоленская область Лесничество (лесопарк) Ярцевское  
 Участковое лесничество Ярцевское Урочище (лесная дача)  
 Квартал 99 Выдел 21 Вид СОМ ССР Площадь СОМ 0.2 га

М 1:10000



Номер выдела	Ленты (круговой площадки) перечёта				
	№ ленты (площадки)	длина, м	ширина, м	радиус, м	площадь, га
21	Сплошной перечет				0.2

Номера точек	Координаты, °		Румбы линий, °	Длина, м
0-1	54.91185	32.80751	ЮВ:14	195
1-2	54.90957	32.80699	СВ:78	431
2-3	54.90837	32.81348	ЮВ:55	41
3-4	54.90797	32.81383	ЮЗ:01	58
4-5	54.90768	32.81379	СЗ:73	41
5-2	54.90780	32.81321	СВ:06	70

Условные обозначения

— граница участка

Исполнитель работ по проведению лесопатологических обследований:

Козлов Виктор Иванович

Подпись

Дата составления документа

26.10.2017г.

Телефон

8-4812-64-25-27



Лесничество Ярышевское уч. Категория защитных лесов Защитные полосы лесов, расположенные вдоль ж/д путей общего пользования, федеральных автодорог общего пользования, автодорог общего пользования, находящихся в собственности субъектов РФ

И	Пло-	Состав	Подрост	по	я	Вы-	Пре-	Кл:	Гр:	Бо:	Тип	Илпак:	Запас	на	выделе,	дес.	МЗ					
1	52	Б	14	4	4	1	1	2	БСЛ	0,6	3	3	1	1	1	1	1					
2	3	4	5	6	7	8	9	10	11	12	13	14	15	16	17	18	19	20	21	22	23	24

19 1,0 лесные культуры  
582B20C1MВД  
ОС  
ИВД

культуры-01 г.г. состояние удовлетворительные  
20 3,0 4E30C2H1C  
1 26 Б 70 28 28 7 3 1 БСЛ 0,6 24 72 29 2  
ОС 28 36 22 4  
Б 85 27 30 14 1  
С 27 32 7 1

подрост: 10Б (25) 5,0 м, 1,0 тыс.шт/га, блатонадежный  
подлесок: КРЛ Р ЛШ средний  
возражение фитосредителями: Осина, СИБИРСКАЯ ПОВРЕЖДЕННОСТЬ, ложным трутовиком  
21 6,4 6B1C1E1OC  
1 27 Б 85 27 32 5 1 1 БСЛ 0,7 35 274 179 1 10  
С 27 36 27 1  
Б 75 28 28 22 2

подлесок: Р ЛШ КРЛ редкий  
селекционная оценка: НОРМАЛЬНЫЕ  
22 4,3 4E2C3E1OC  
1 27 Б 85 27 32 5 1 1 БСЛ 0,7 35 151 61 1 4  
С 27 36 30 1  
Б 75 28 26 45 2  
ОС 28 36 15 4

подрост: 10Б (20) 3,0 м, 1,5 тыс.шт/га, блатонадежный  
подлесок: Р ЛШ КРЛ редкий  
возражение фитосредителями: Осина, СИБИРСКАЯ ПОВРЕЖДЕННОСТЬ, ложным трутовиком  
селекционная оценка: НОРМАЛЬНЫЕ  
23 1,2 6B30C1MВД  
1 6 Б 10 6 4 1 1 1 БСЛ 0,5 2 2 2

ОС  
ИВД  
24 1,0 Усала-ба  
25 2,1 6B30C1E  
1 27 Б 70 27 26 7 3 1 БСЛ 0,6 22 46 27 2 2  
ОС 27 36 14 3  
Б 65 26 32 5 1

подрост: 10Б (25) 7,0 м, 1,5 тыс.шт/га, блатонадежный  
подлесок: Р КРЛ ЛШ редкий  
возражение фитосредителями: Осина, СИБИРСКАЯ ПОВРЕЖДЕННОСТЬ, ложным трутовиком  
осу: Полосы леса вдоль дорог  
26 7,0 6B2C2B+OC  
1 26 Б 75 26 28 4 2 1 БСЛ 0,7 35 245 147 1 7  
С 26 32 49 1  
Б 27 28 49 2

подрост: 10Б (15) 2,0 м, 1,0 тыс.шт/га, блатонадежный  
подлесок: КРЛ Р ЛШ редкий  
осу: Полосы леса вдоль дорог

*Ирина Верина*  
*Ефим*