

УТВЕРЖДАЮ:

Начальник Департамента Смоленской области
по охране, контролю и регулированию использования лесного
хозяйства, объектов животного мира и среды их обитания

Шарин Ю.В.

Дата

01 ноября

2017 г.

**Акт
лесопатологического обследования № 640**

лесных насаждений

**Холм-Жирковского
Смоленской области**

лесничества
(субъект РФ)

Способ лесопатологического обследования:

1. Визуальный

2. Инструментальный

Место проведения

Участковое лесничество	Урочище (дача)	Квартал (кварталы)	Выдел (выделы)	Площадь, га
Нахимовское	К(Ф)Х им. Нахимова	16	15	24.2

Лесопатологическое обследование проведено на общей площади 24.2 га.

1. Визуальное лесопатологическое обследование.*

Наземное

Дистанционное

1.1. На площади 24.2 га фактическая таксационная характеристика лесного насаждения соответствует (не соответствует) таксационному описанию (нужное подчеркнуть). Причины несоответствия

Список участков с выявленными несоответствиями приведён в приложении 1 к настоящему Акту.

1.2. Лесные насаждения с нарушенной и утраченной устойчивостью выявлены на площади _____ га:

Участковое лесничество	Урочище (дача)	Площадь, га		Причина ослабления (гибели)
		с нарушенной устойчивостью	с утраченной устойчивостью	
Нахимовское	К(Ф)Х им. Нахимова			
Итого:				

Состояние обследованных лесных насаждений приведено в приложениях 1.1-1.4 к Акту в зависимости от метода проведения ЛПО.

1.3. В обследованных лесных участках прогнозируется:

Прогноз	Площадь, га
Ослабление лесных насаждений	24.2
Усыхание лесных насаждений различной степени	
Развитие очагов вредных организмов	

1.4. Обнаружено загрязнение лесного участка отходами и выбросами: промышленными
бытовыми

Вид загрязнения	Размеры загрязнения			Объём, кубм	Площадь загрязнения, га
	длина, м	ширина, м	высота, м		

ЗАКЛЮЧЕНИЕ

Оценка текущего санитарного и лесопатологического состояния лесных насаждений, назначенные профилактические мероприятия по защите лесов, агитационные мероприятия:

Год лесоустройства 2014.

Насаждения биологически устойчивые. Проведения лесозащитных мероприятий не требуется.

С целью предотвращения негативных процессов или снижения ущерба от их воздействия рекомендуется надзор за состоянием насаждения на площади 24,2 га.

Дата обследования 21.09.2017г.

Исполнитель работ по проведению лесопатологического обследования:

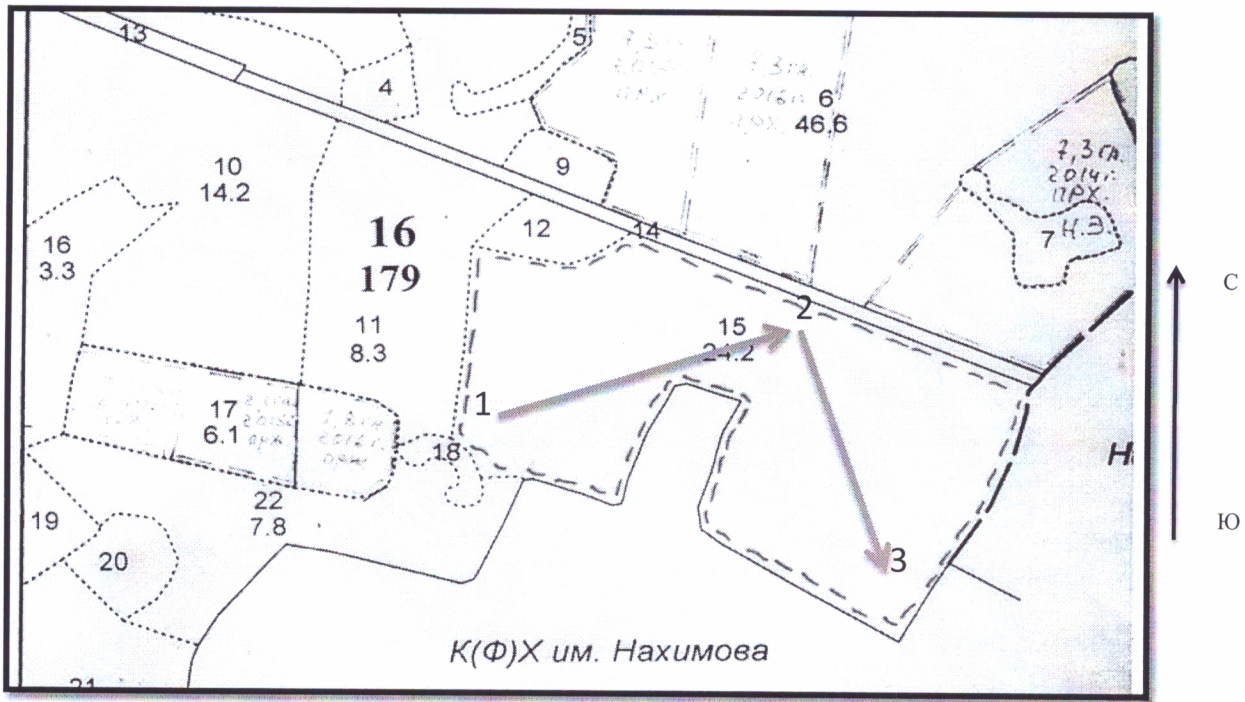
ФИО Шибает Анатолий Владимирович

Подпись Шибает

*Раздел включается в акт, в случае проведения лесопатологического обследования визуальным способом.

Абрис участка

Субъект Смоленская область Лесничество (лесопарк) Холм-Жирковское
 Участковое лесничество Нахимовское Урочище (лесная дача) К(Ф)Х им. Нахимова
 Квартал 16 Выдел(а) 15



Номер выдела	Ленты (круговой площадки) перече́та					Номера точек	Координаты, °	Азимуты линий, °	Длина, м
	№ ленты (площадк)	длина, м	ширина, м	радиус, м	площадь, га				
кв.16 выд.15						1-2		70	
кв.16 выд.15						2-3		160	

Условные обозначения - - - граница участка → линия хода

Исполнитель работ по проведению лесопатологических обследований:

ФИО Шибяев Анатолий Владимирович

Подпись *Шибяев*

Дата составления документа

10.10.2017 г.

Телефон

+7 910 781 6962

