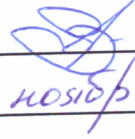


УТВЕРЖДАЮ:

Начальник Департамента Смоленской области
по охране, контролю и регулированию использования лесного
хозяйства, объектов животного мира и среды их обитания

Шарин Ю.В.



Дата

01 ноября

2017 г.

**Акт
лесопатологического обследования № 638**

лесных насаждений

**Темкинского
Смоленской области**

лесничества
(субъект РФ)

Способ лесопатологического обследования:

1. Визуальный

2. Инструментальный

Место проведения

Участковое лесничество	Урочище (дача)	Квартал (кварталы)	Выдел (выделы)	Площадь, га
Власовское		43	27	3.2

Лесопатологическое обследование проведено на общей площади **3.2** га.

2. Инструментальное обследование лесного участка

2.1. Фактическая таксационная характеристика лесного насаждения соответствует (не соответствует) (нужное подчеркнуть) таксационному описанию. Причины несоответствия:

Несоответствие натуральных показателей материалам лесоустройства.

Ведомость лесных участков с выявленными несоответствиями таксационным описаниям приведена в приложении 1 к Акту.

2.2. Состояние насаждений: с нарушенной устойчивостью

с утраченной устойчивостью

причины повреждения:

Насаждение повреждено ветровалом (821)

бурелом (822), короед-типограф (343).

В том числе:

заселено (отработано) стволовыми вредителями

Вид вредителя	Порода	Встречаемость (% заселённых деревьев)	Степень заселения лесного насаждения (слабая, средняя, сильная)
Короед-типограф	Ель	61.7 (38.4-заселено, 23.3-отработано)	сильная

Повреждено огнём

Вид пожара	Порода	Состояние корневых лап		Состояние корневой шейки		Подсушивание дуба	
		% повреждённых отём корой	% деревьев с лапным повреждением	ожог корневой шейки по окружности (1/4; 2/4; 3/4; более 3/4)	% деревьев с лапным повреждением	по окружности (1/4; 2/4; 3/4; более 3/4)	% деревьев с лапным повреждением

Поражено болезнями

Вид болезни	Порода	Встречаемость (% поражённых деревьев)	Степень поражения лесного насаждения (слабая, средняя, сильная)

2.3. Выборке подлежит **55.4** % деревьев от запаса,

в том числе:

ослабленных % (причины назначения)
 сильно ослабленных % (причины назначения)
 усыхающих % (причины назначения)
 свежего сухостоя **20.4** %,
 свежего ветровала **13.9** %
 свежего бурелома **21.1** %
 старого сухостоя %
 старого ветровала %
 старого бурелома %
 аварийных %

Средневзвешенная категория состояния лесного участка **3.74**

2.4. Полнота лесного насаждения после уборки деревьев, подлежащих рубке, составит **0.1**

Критическая полнота для данной категории лесных насаждений составляет **0.3**

ЗАКЛЮЧЕНИЕ

С целью предотвращения негативных процессов или снижения ущерба от их воздействия назначено:

Участковое лесничество	Урочище (дача)	Квартал	Выдел	Площадь, выдела, га	Вид мероприятия	Площадь, мероприятия, га	Порода	Запас на выдел, кубм	Крайние сроки проведения
Власовское		43	27	3.2	ССР	3.2	Е	256	2017

Ведомость перечета деревьев назначенных в рубку и абрис лесного участка прилагаются (приложение 2 и 3 к Акту)

Меры по обеспечению возобновления

Создание лесных культур

Мероприятия, необходимые для предупреждения повреждения или поражения смежных насаждений
сбор порубочных остатков с последующим сжиганием в не пожароопасный период, в смежных насаждениях
осуществлять надзор за распространением вредителей и болезней.

Сведения для расчёта степени повреждения:
год образования старого сухостоя

основная причина повреждения древесины

Ветровал (821), бурелом (822), короед-типограф (343).

Дата проведения обследований **20.09.2017г.**

Исполнитель работ по проведению лесопатологических обследований:

Козлов Виктор Иванович

Подпись



Ведомость перечета деревьев назначенных в рубку

ВРЕМЕННАЯ ПРОБНАЯ ПЛОЩАДЬ № 1

Субъект Российской Федерации	Смоленская область						
Лесничество (лесопарк)	Темкинское						
Участковое лесничество	Власовское	Квартал	43	Выдел	27		
Площадь	3.2	га,					
Номер очага вредных организмов		Размер пробной площади	0.4	га			
Таксационная характеристика:							
Тип леса	ЕСЛ	Состав	5ЕЗБ2ОС	Возраст	90	Бонитет	1
Полнота	0.2	Запас на га	80	Возобновление	отсутствует		

Время и причина ослабления лесного насаждения

Насаждение повреждено ветровалом и буреломом в 2016 году, короедом-типографом в 2016-2017 гг.

Тип очага вредных организмов: эпизодический, хронический (подчеркнуть)


Фаза развития очага вредных организмов: начальная, нарастания численности, собственно вспышка, кризис (подчеркнуть)

Состояние лесного насаждения, намечаемые мероприятия

*Насаждение с утраченной устойчивостью.
Назначается сплошная санитарная рубка на
площади 3.2 га*

Исполнитель работ по проведению лесопатологических обследований:

Козлов Виктор Иванович

Подпись 

Дата составления документа

23.10.2017г.

Телефон

8-4812-64-25-27

ВЕДОМОСТЬ ПЕРЕЧЕТА ДЕРЕВЬЕВ

квартал 43 выдел 27

Итого:

Ступени толщины, см	Количество деревьев по категориям состояния, шт.																Всего деревьев по ступеням толщины	
	I	II	III	IV		V		VI			ветровал, бурелом			аварийные деревья			шт.	в т.ч. подлежат рубке, %
				НЗ	З	НЗ	З	НЗ	З	О	НЗ	З	О	НЗ	З	О		
1	2	3	4	5	6	7	8	9	10	11	12	13	14	15	16	17	18	19
8																		
12																		
16		2									3						5	60.0
20		5	4			1					12						22	59.1
24	1	5	5								6						17	35.3
28	2	2	2			3					5						14	57.1
32	1		1			4					1						7	71.4
36																		
40																		
44																		
48																		
52																		
56																		
60																		
Итого	4	14	12			8					27						65	35
Итого % от числа стволов	6.2	21.5	18.5			12.3					41.5						100.0	53.8
Запас, куб.м.	2.8	5.7	5.9			6.6					11.3						32.3	17.9
Итого, % от запаса	8.7	17.6	18.3			20.4					35.0						100.0	55.4

Порода: **Ель**

Ступени толщины, см	Количество деревьев по категориям состояния, шт.																Всего деревьев по ступеням толщины	
	I	II	III	IV		V		VI			ветровал, бурелом			аварийные деревья			шт.	в т.ч. подлежат рубке, %
				НЗ	З	НЗ	З	НЗ	З	О	НЗ	З	О	НЗ	З	О		
1	2	3	4	5	6	7	8	9	10	11	12	13	14	15	16	17	18	19
8																		
12																		
16																		
20		3	3			1					4						11	45.5
24		2	3								1						6	16.7
28		1	2			3					3						9	66.7
32						4											4	100.0
36																		
40																		
44																		
48																		
52																		
56																		
60																		
Итого		6	8			8					8						30	16
Итого % от числа стволов		20.0	26.7			26.7					26.7						100.0	53.4
Запас, куб.м.		2.7	3.9			6.6					4						17.2	10.6
Итого, % от запаса		15.7	22.7			38.4					23.3						100.0	61.7

Порода: **Береза**

Ступени толщины, см	Количество деревьев по категориям состояния, шт.																Всего деревьев по ступеням толщины	
	I	II	III	IV		V		VI			ветровал, бурелом			аварийные деревья			шт.	в т.ч. подлежат рубке, %
				НЗ	З	НЗ	З	НЗ	З	О	НЗ	З	О	НЗ	З	О		
1	2	3	4	5	6	7	8	9	10	11	12	13	14	15	16	17	18	19
8																		
12																		
16																		
20											4						4	100.0
24	1	3									4						8	50.0
28	2	1									2						5	40.0
32	1																1	
36																		
40																		
44																		
48																		
52																		
56																		
60																		
Итого	4	4									10						18	10
Итого % от числа стволов	22.2	22.2									55.6						100.0	55.6
Запас, куб.м.	2.8	2.1									4.4						9.3	4.4
Итого, % от запаса	30.1	22.6									47.3						100.0	47.3

Порода: Осина

Ступени толщины, см	Количество деревьев по категориям состояния, шт.																	Всего деревьев по ступеням толщины	
	I	II	III	IV		V		VI			ветровал, бурелом			аварийные деревья			шт.	в т.ч. подлежат рубке, %	
				НЗ	З	НЗ	З	НЗ	З	О	НЗ	З	О	НЗ	З	О			15
2	3	4	5	6	7	8	9	10	11	12	13	14	15	16	17	18	19		
1																			
8																			
12																		5	60.0
16		2																7	57.1
20		2	1															3	33.3
24			2																
28																		2	50.0
32			1																
36																			
40																			
44																			
48																			
52																			
56																			
60																		9	9
Итого		4	4															9	9
Итого % от числа стволов		23.6	23.5															52.9	52.9
Запас, куб.м.		0.9	2															2.9	2.9
Итого, % от запаса		15.5	34.5															50.0	50.0

Результаты проведения лесопатологического обследования лесных насаждений за сентябрь 2017 года.
(месяц)

Смоленская область Темкинское

Участковое лесничество

Влисковское

Урочище (лесная дача)

1	2	3	4	5	6	7	Таксационная характеристика лесного насаждения										Распределение деревьев по категориям состояния, % от запаса										30	31	32	Начатые мероприятия							
							8	9	10	11	12	13	14	15	16	17	18	19	20	21	22	23	24	25	26	27				28	33	34					
Номер квартала	Номер выдела	Площадь выдела, га	Целевое назначение лесов	Категория защитных лесов	Номер лесопатологического выдела	Площадь лесопатологического выдела, га	состав	порода	возраст	средняя высота, м	средний диаметр, см	тип леса	полнота	бонитет	Запас, куб/га	Число деревьев на проб. шт.	без признаков ослабления	ослабленные	сильно ослабленные	умякшие	свежий сухости	старый сухости	свежий ветровал	старый ветровал	свежий бурым	старый бурым	аварийные деревья	Признаки повреждения деревьев	Доля поврежденных деревьев, %	Причина ослабления, повреждения	Подожит рубке, %	вид	площадь, га				
43	27	3.2	Защитные	Защитные полосы лесов, расположенные вдоль водных объектов	1	3.2	5ЭЗВЛОС										8.4	12.1				0.9	11.5						205	1							
							Е	90	27	32	ЕСЛ	0.2*	1	80	30							20.4						217	12	Ветров (821), бурном (822), короец-типограф (343),	32.8	ССР	3.2				
							Б								18		8.7	6.5									205	7			13.6						
							ОС								17			2.7	6.2								217	3			9.0						
Итого:																															55.4						

Показатели, не соответствующие таксационному описанию отмечаются *.

Исполнитель работ по проведению лесопатологического обследования:

Козлов Виктор Иванович

Подпись 

Дата составления документа

23.10.2017г.

Телефон

8-4812-64-25-27

Ведомость лесных участков с выявленными несоответствиями таксационным описаниям

Источник данных	Год проведения лесосурьей	Номер квартала	Номер выдела	Площадь выдела, га	Целевое назначение лесов	Категория защитных лесов	Номер лесопатологического выдела	Площадь лесопатологического выдела, га	Таксационная характеристика										Заложено пробных площадей							
									состав	порода	возраст, лет	средняя высота, м	средний диаметр, см	тип леса	ТУМ	полнота	бонитет	запас, км/га	количество, шт.	общая площадь, га						
ТО	2015	43	27	3.2	Защитные	Запретные полосы лесов, расположенные вдоль водных объектов			5ЕЗБ2ОС	Е	90	27	32	ЕСЛ	С3		1	80								
Ф	2017	43	27	3.2	Защитные	Запретные полосы лесов, расположенные вдоль водных объектов	1	3.2	5ЕЗБ2ОС	Е	90	27	32	ЕСЛ	С3	0.2	1	80	1							0.4

ТО - таксационные описания
Ф - фактическая характеристика лесного насаждения

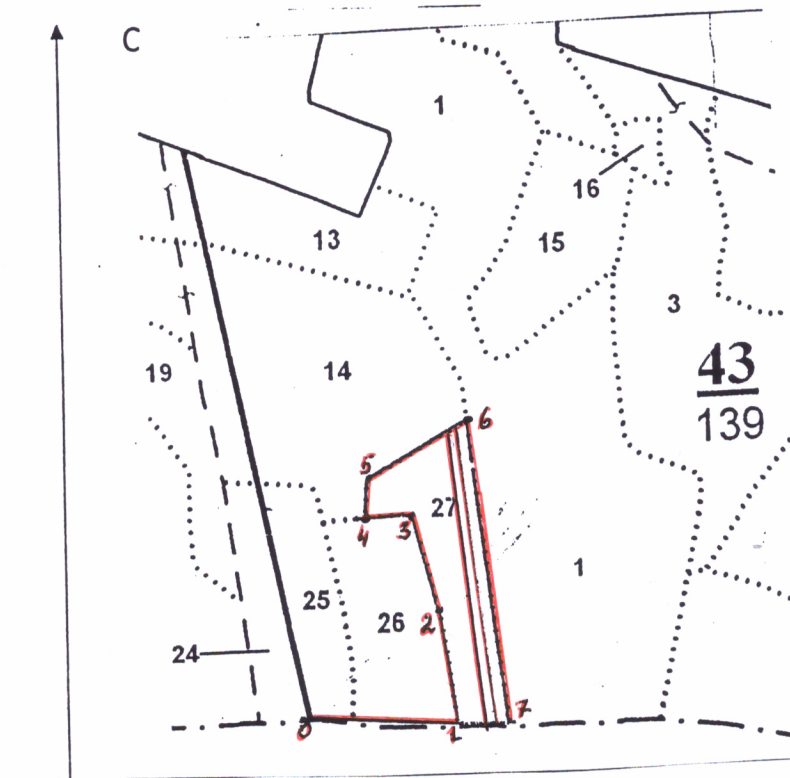
Исполнитель работ по проведению лесопатологических обследований:

Козлов Виктор Иванович

Подпись 

Абрис участка

Субъект **Смоленская область** Лесничество (лесопарк) **Темкинское**
 Участковое лесничество **Власовское** Урочище (лесная дача)
 Квартал **43** Выдел **27** Вид **СОМ** **ССР** Площадь **СОМ** **3.2** га
М 1:10000



Номер выдела	Ленты (круговой площадки) перечёта				
	№ ленты (площадки)	длина, м	ширина, м	радиус, м	площадь, га
27		400	10		0.4

Номера точек	Координаты, °		Румбы линий, °	Длина, м
	X	Y		
0-1	54.96967	34.73536	ЮВ:85	195
1-2	54.96933	34.73950	СЗ:07	154
2-3	54.97061	34.73914	СЗ:14	135
3-4	54.97161	34.73897	ЮЗ:87	59
4-5	54.97214	34.73750	СВ:03	47
4-5	54.97214	34.73847	СВ:62	150
5-6	54.97289	34.74086	ЮВ:06	402
6-7	54.97319	34.74108	СЗ:88	67
7-1	54.96956			

Условные обозначения — граница участка

Исполнитель работ по проведению лесопатологических обследований:

Козлов Виктор Иванович

Подпись

Дата составления документа

23.10.2017г.

Телефон

8-4812-64-25-27

Лесничество: Темкинское лесничество, Участковое лесничество: Власовское квартал 43
 Арендатор : ООО "Смоленское ЛХПО"
 Категория защитных лесов: Запретные полосы лесов, расположенные вдоль водных объектов

№	Пло- ща- де- ла	Вы- со- та	Состав, подро- ст, подлесок, почва, рельеф, особенности вы- дела, отметка о порослевом происх. кадас- тровая оценка	Я	Вы	Эл- со- ем- ен- т	Во- зр- ас	Во	Вы	Ди	Кл	Гр	Б	Тип	П	На	Общ- ий	В т.ч	Зап. сыр. дес. м3	Кл	Зап. на выд.	Д. м3	Хозяйственные мероприятия			
																								ас	С	У
1	2	3	14	5	6	1	7	1	8	1	9	10	11	12	13	14	15	16	17	18	19	20	21	22	23	24

КРЛ+Р+ЛЩ подлесок средний 4

26 3,5 70С2Б1Е 1 6 ОС 10 6 4 1 1 1 1 ЕСЛ 8 4 14 10 3 1 Прочистка 30%

КРЛ+Р+ЛЩ подлесок средний 8

27 3,2 Полибшее 5ЕЗБ20С ед Е 90 27 32 26 28 27 36 1 1 1 1 1 1 ЕСЛ 8 8 14 14 3 4 4 Сплош. санрубка 100% Созд. л./культ. Е

КРЛ+Р+ЛЩ подлесок средний 4

28 1,8 3Е2ЕЗБ10С10ЛС 1 12 Е 10 4 4 1 1 1 1 ЕСЛ 5 8 14 14 3 4 4 2 4 4 1 2 2 Густой короедом типографом степень: энтоморедителями поврежд. порода-Е короедом поврежд. порода-Е; сильная; ветровалом поврежд. порода-Е;

КРЛ+Р+ЛЩ подлесок средний 94

29 ,8 Дорога 4,0м. Х. 2,0 км. состояние удовлетворительное кат.: лесохозяйственная сез.: круглогодично ;

30 ,4 Просека квартальная 4,0м. Х. ,9 км. выдел проезжий ;

31 ,3 Просека граничная 1,0м. Х. 3,3 км. заросшая протяженн. хоз. мер. = 3,3 км. ;

Итого по кварталу N 43 3262 163 40 230 94

139,0 По составляющим породам:

С	500
Б	1244
ОС	1436
ОЛС	74
ИВД	6
	1

