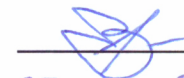


УТВЕРЖДАЮ:

Начальник Департамента Смоленской области
по охране, контролю и регулированию использования лесного
хозяйства, объектов животного мира и среды их обитания

Шарин Ю.В.



Дата

27 октября

2017 г.

**Акт
лесопатологического обследования № 635**

лесных насаждений

**Смоленского
Смоленской области**

лесничества
(субъект РФ)

Способ лесопатологического обследования:

1. Визуальный

2. Инструментальный

Место проведения

Участковое лесничество	Урочище (дача)	Квартал (кварталы)	Выдел (выделы)	Площадь, га
Вонляровское		66	10	7.6

Лесопатологическое обследование проведено на общей площади **7.6** га.

1. Визуальное лесопатологическое обследование.*

Наземное

Дистанционное

1.1. На площади 7.0 га фактическая таксационная характеристика лесного насаждения соответствует (не соответствует) таксационному описанию (нужное подчеркнуть). Причины несоответствия несоответствие натуральных показателей таксационному описанию

Список участков с выявленными несоответствиями приведён в приложении 1 к настоящему Акту.

1.2. Лесные насаждения с нарушенной и утраченной устойчивостью выявлены на площади 7.0 га:

Участковое лесничество	Урочище (дача)	Площадь, га		Причина ослабления (гибели)
		с нарушенной устойчивостью	с утраченной устойчивостью	
Вонляровское			7.0	Короед-типограф (343)
Итого:			7.0	

Состояние обследованных лесных насаждений приведено в приложениях 1.1-1.4 к Акту в зависимости от метода проведения ЛПО.

1.3. В обследованных лесных участках прогнозируется:

Прогноз	Площадь, га
Ослабление лесных насаждений	
Усыхание лесных насаждений различной степени	
Развитие очагов вредных организмов	

1.4. Обнаружено загрязнение лесного участка отходами и выбросами: промышленными
бытовыми

Вид загрязнения	Размеры загрязнения			Объём, кубм	Площадь загрязнения, га
	длина, м	ширина, м	высота, м		

ЗАКЛЮЧЕНИЕ

Оценка текущего санитарного и лесопатологического состояния лесных насаждений, назначенные профилактические мероприятия по защите лесов, агитационные мероприятия:

Год лесоустройства 2016.

Выявлены насаждения с утраченной устойчивостью на площади 7,0 га.

По состоянию насаждений назначено проведение инструментального лесопатологического обследования на площади 7,0 га по причинам повреждения насаждений: короед-типограф (343).

Лесопатологический выдел площадью 0,6 га является площадью где оформление материалов заказчиком не заявлялось.

Дата проведения обследования 18.09.2017 г.

Исполнитель работ по проведению лесопатологического обследования:

Вавдичык Александр Феодосьевич

Подпись 

*Раздел включается в акт, в случае проведения лесопатологического обследования визуальным способом.

Ведомость лесных участков с выявленными несоответствиями таксационным описаниям

Источник данных	Год проведения лесосурействва	Номер квартала	Номер выдела	Площадь выдела, га	Целевое назначение лесов	Категория защитных лесов	Номер лесопатологического выдела	Площадь лесопатологического выдела, га	Таксационная характеристика										Заложено пробных площадей					
									состав	порода	возраст, лет	средняя высота, м	средний диаметр, см	тип леса	ТУМ	полнота	бонитет	запас, км/га	количество, шт.	общая площадь, га				
ТО	2016	66	10	7.6	Защитные	Нерестоохранные полосы лесосов	1	7	9	Е	75	26	28	ЕСЛ	С3	0.8	1	400						
																								1
Ф	2017	66	10	7.6	Защитные	Нерестоохранные полосы лесосов	1	7	10*	Е*	75	26	28	ЕСЛ	С3	0.8	1	400						

ТО - таксационные описания

Ф - фактическая характеристика лесного насаждения

Исполнитель работ по проведению лесопатологических обследований:

Вавличык Александр Феодосьевич

Подпись 

Результаты проведения лесопатологического обследования лесных насаждений за октябрь 2017 г.

Субъект Российской Федерации Смоленская область (месяц) Смоленское
 Участковое лесничество Вондровское Лесничество (лесопарк) Урочище (лесная дача)

1	2	3	4	5	6	7	8	9	10	11	12	13	14	15	16	Распределение деревьев по категориям состояния, % от запаса										31	32	Назначенные мероприятия							
																без признаков ослабления	ослабленные	сильно ослабленные	усыхающие	свежий сухостой	старый сухостой	свежий ветровал	старый ветровал	свежий бурелом	старый бурелом			аварийные деревья	Признаки повреждения деревьев	Доля поврежденных деревьев, %	Причина ослабления, повреждения	Поджег рубке, %	вид	площадь, га	
666	10	7,6	Защитные	Нересторхранные полосы лесов	1	7	104Е*	75	26	28	28	ЕСЛ	0,8	1	400	17	18	15	20	21	22	23	24	25	26	27	28	29	30	31	32	33	34	ЛПО	7,0
				лесов			Д*										100					65						610	85		85				

Показатели, не соответствующие таксационному описанию отмечаются *.

Исполнитель работ по проведению лесопатологического обследования:

Вавдичык Александр Феодосьевич

Подпись



Дата составления документа

23.10.2017 г.

Телефон 8-4812-64-25-27

**Результаты проведения лесопатологического обследования
лесных насаждений, поврежденных вредителями леса (хвоелистогрызущими) за октябрь 2017 года**

Субъект Российской Федерации Смоленская область Лесничество (лесопарк) Смоленское
Участковое лесничество Вонляровское Урочище (лесная дача)

Номер квартала	Номер выдела	Площадь выдела, га	Целевое назначение лесов	Категория защитных лесов	Номер лесопатологического выдела	Площадь лесопатологического выдела, га	Таксационная характеристика лесного насаждения										Вид вредителя	Доля поврежденных деревьев, % от количества	Распределение деревьев по степени объедания кроны, % от числа стволов					Фаза развития вредителя	Назначенные мероприятия		
							состав	порода	возраст	средняя высота, м	средний диаметр, см	тип леса	полнота	бонитет	запас, куб. м/га	вид вредителя			до 25	26 - 49	50 - 75	более 75	вид		площадь, га	сроки проведения	
1	2	3	4	5	6	7	8	9	10	11	12	13	14	15	16	17	18	19	20	21	22	23	24	25	26		
66	10	7.6	Защитные	Нерегулируемые полосы лесов	1	7	10	Е	75	26	28	ЕСЛ	0.8	1	400	Короед-типограф	85					Проведение инструментального ЛПО	7.0	2018			
							+	Д																			

Показатели, не соответствующие таксационному описанию отмечаются *.

Исполнитель работ по проведению лесопатологического обследования:

Вавичык Александр Феодосьевич

Подпись 

Дата составления документа

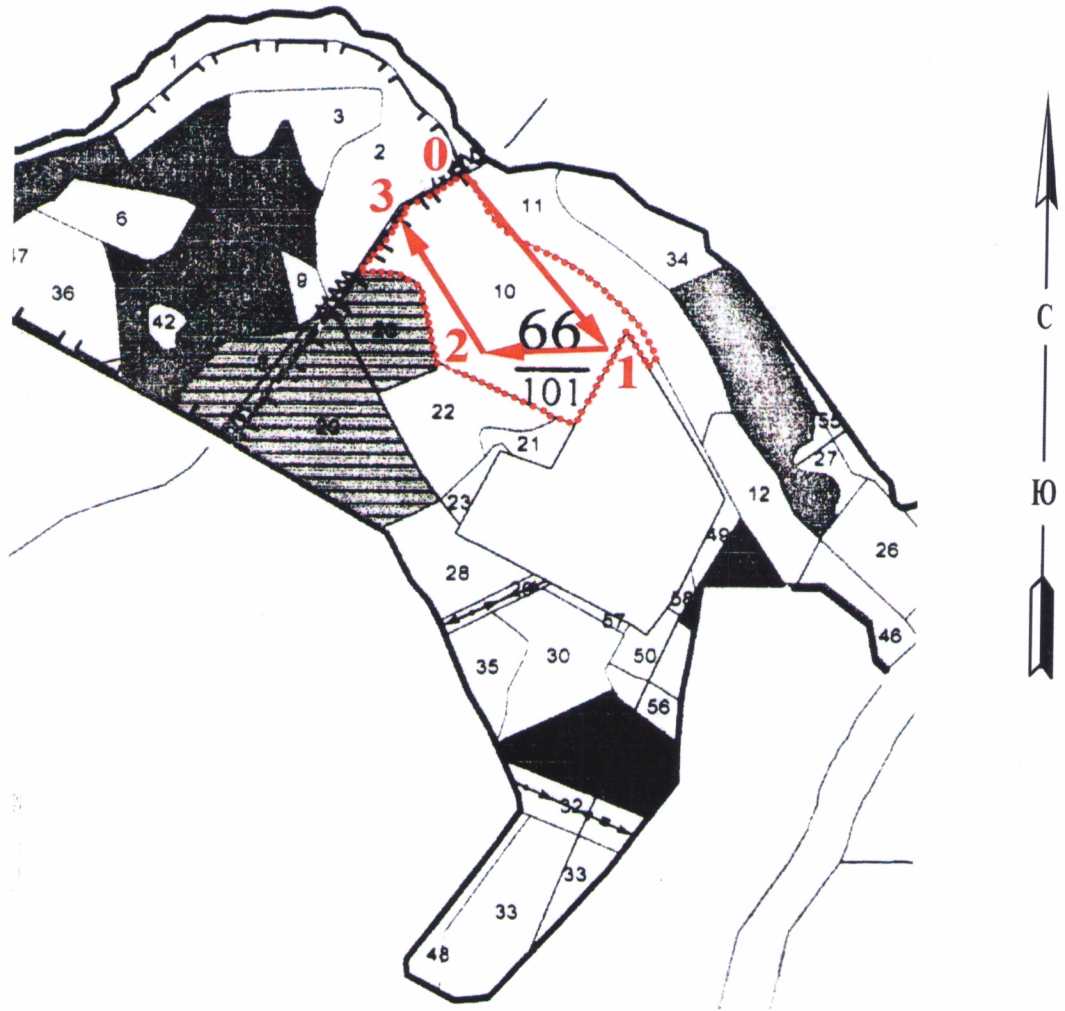
23.10.2017 г.

Телефон

8-4812-64-25-27

Абрис участка

Субъект **Смоленская область** Лесничество (лесопарк) **Смоленского**
 Участковое лесничество **Вонляровское** Урочище (лесная дача)
 Квартал **66** Выдел **10**



Номер выдела	Ленты (круговой площадки) перечёта				
	№ ленты (площадки)	длина, м	ширина, м	радиус, м	площадь, га

Номера точек	Координаты, °	Азимуты линий, °	Длина, м
0-1		142	
1-2		267	
2-3		330	

Условные обозначения - - - граница участка — ходовая линия

Исполнитель работ по проведению лесопатологических обследований:

Вавдичык Александр Феоодсьевич

Подпись 

Дата составления документа

23.10.2017 г.

Телефон

8-4812-64-25-27

