

УТВЕРЖДАЮ:

Начальник Департамента Смоленской области
по охране, контролю и регулированию использования лесного
хозяйства, объектов животного мира и среды их обитания

Шарин Ю.В.

Дата

27 октября

2017 г.

**Акт
лесопатологического обследования № 632**

лесных насаждений

**Хиславичского
Смоленской области**

лесничества
(субъект РФ)

Способ лесопатологического обследования:

1. Визуальный

2. Инструментальный

Место проведения

Участковое лесничество	Урочище (дача)	Квартал (кварталы)	Выдел (выделы)	Площадь, га
Хиславичское сельское	АО "Красная поляна"	4	1	25.2
Хиславичское сельское	АО "Красная поляна"	4	19	25.4
Хиславичское сельское	АО "Красная поляна"	4	36	36.2

Лесопатологическое обследование проведено на общей площади **86.8** га.

1. Визуальное лесопатологическое обследование.*

Наземное

Дистанционное

1.1. На площади 52.9 га фактическая таксационная характеристика лесного насаждения соответствует (не соответствует) таксационному описанию (нужное подчеркнуть). Причины несоответствия **кв.4 выд.19 пл.25.4 га проведение ВСР в 2014 году инт. 10%;**
кв.4 выд.36 пл.27.5 га проведение ВСР в 2014 году инт. 10%.

Список участков с выявленными несоответствиями приведён в приложении 1 к настоящему Акту.

1.2. Лесные насаждения с нарушенной и утраченной устойчивостью выявлены на площади _____ га:

Участковое лесничество	Урочище (дача)	Площадь, га		Причина ослабления (гибели)
		с нарушенной устойчивостью	с утраченной устойчивостью	
Хиславичское сельское	АО "Красная поляна"			
Итого:				

Состояние обследованных лесных насаждений приведено в приложениях 1.1-1.4 к Акту в зависимости от метода проведения ЛПО.

1.3. В обследованных лесных участках прогнозируется:

Прогноз	Площадь, га
Ослабление лесных насаждений	86.0
Усыхание лесных насаждений различной степени	
Развитие очагов вредных организмов	

1.4. Обнаружено загрязнение лесного участка отходами и выбросами: промышленными
бытовыми

Вид загрязнения	Размеры загрязнения			Объём, кубм	Площадь загрязнения, га
	длина, м	ширина, м	высота, м		

ЗАКЛЮЧЕНИЕ

Оценка текущего санитарного и лесопатологического состояния лесных насаждений, назначенные профилактические мероприятия по защите лесов, агитационные мероприятия:

Год лесоустройства 2012.

Насаждения биологически устойчивые. Проведения лесозащитных мероприятий не требуется.

С целью предотвращения негативных процессов или снижения ущерба от их воздействия рекомендуется надзор за состоянием насаждения на площади 86.0 га.

Лесопатологический выдел площадью 0.8 га является площадью, где древостой отсутствует либо оформление по нему материалов заказчиком не заявлялось.

Дата обследования 13.09.2017г.

Исполнитель работ по проведению лесопатологического обследования:

Тимошенков Александр Петрович

Подпись 

Куземкин Владимир Исакович

Подпись 

*Раздел включается в акт, в случае проведения лесопатологического обследования визуальным способом.

Результаты проведения лесопатологического обследования лесных насаждений за сентябрь 2017 г.

Субъект Российской Федерации Смоленская область Лесничество (лесопарк) Хиславичское
 Участковое лесничество Хиславичское сельское Урочище (лесная дача) АО "Красная поляна"

Номер квартала	Номер выдела	Площадь выдела, га	Целевое назначение лесов	Категория защитных лесов	Номер лесопатологического выдела	Площадь выдела, га	Таксационная характеристика лесного насаждения										Число деревьев на пробе, шт.	Распределение деревьев по категориям состояния, % от запаса										Признаки повреждения деревьев	Доля поврежденных деревьев, %	Причина ослабления, повреждена	Подлежит рубке, %	Назначенные мероприятия																		
							состав	порода	возраст	средняя высота, м	средний диаметр, см	тип леса	полнота	бонитет	Запас, км/га	без признаков ослабления		ослабленные	сильно ослабленные	усыхающие	свежий сухостой	старый сухостой	свежий ветровал	старый ветровал	свежий бурелом	старый бурелом	аварийные деревья					вид	площадь, га																	
4	19	25.4	Эксплуатационные			7	8	9	10	11	12	13	14	15	16	17	18	19	20	21	22	23	24	25	26	27	28	29	30	31	32	33	34																	
							5Е	60	17	16	ЕСЛСЗ	0.5*	1	210*		81	10					5	2					610 111 609 206	7	10	2	2	343 358 820																	
							3ОС									73	10	15										801 111 206 160	15	6	2	4																		
							1Б									100																																		
							1ЛП									100																																		
4	1	25.2	Эксплуатационные			1	24.4	6Е	60	23	22	ЕСЛСЗ	0.8	1	300	74	16	5				3	2				610 111 609 206 112	5	11	5	2	5	343 820																	
							2Б									100																																		
							2ОС									100																																		
4	36	36.2	Эксплуатационные			1	27.5	5Е	60	21	22	ЕСЛСЗ	0.6*	1	230*	90	7	1				1	1				610 111 609 206	2	7	1	1	343 358 820																		
							4ОС									82	6	11										801 111 206	11	6	1																			
							1Б									100																																		
							+	ЛП								100																																		
4	36	36.2	Эксплуатационные			2	8.7	5Е	60	21	22	ЕСЛСЗ	0.7	1	260	85	7	2				3	3				610 111 609 206	6	7	2	3	343 358 820																		
							4ОС									81	6	11										801 111 206	11	6	2																			
							1Б									100																																		
							+	ЛП								100																																		

Показатели, не соответствующие таксационному описанию отмечаются *.

Исполнитель работ по проведению лесопатологического обследования:

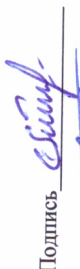

Тимошенко Александр Петрович

Куземкин Владимир Исакович

Дата составления документа

24.10.2017г.

Телефон 8-4812-64-25-27

Подпись  Подпись 

Результаты проведения лесопатологического обследования
лесных насаждений, поврежденных вредителями леса (хволистогрызущими) за сентябрь 2017 года

Субъект Российской Федерации Смоленская область Лесничество (лесопарк) Хиславичское
Участковое лесничество Хиславичское сельское Урочище (лесная дача) АО "Красная поляна"

Номер квартала	Номер выдела	Площадь выдела, га	Целевое назначение лесов	Категория защитных лесов	Номер лесопатологического выдела	Площадь лесопатологического выдела, га	Таксационная характеристика лесного насаждения								Вид вредителя	Доля поврежденных деревьев, % от количества	Распределение деревьев по степени обеседания кроны, % от числа стволов				Фаза развития вредителя	Назначенные мероприятия			
							состав	порода	возраст	средняя высота, м	средний диаметр, см	тип леса	полнота	бонитет			запас, куб. м/га	26 - 49	50 - 75	более 75		вид	площадь, га	сроки проведения	
1	2	3	4	5	6	7	8	9	10	11	12	13	14	15	16	17	18	19	20	21	22	23	24	25	26
4	19	25.4	Эксплуатационные				5Е 3ОС 1Б 1ЛП	60		17	16	ЕСЛС3	0.5*	1	210*	Короел-типограф	9				Кризис				
4	1	25.2	Эксплуатационные		1	24.4	6Е 2Б 2ОС	60		23	22	ЕСЛС3	0.8	1	300	Короел-типограф	10				Кризис				
4	36	36.2	Эксплуатационные		1	27.5	5Е 4ОС 1Б ЛП	60		21	22	ЕСЛС3	0.6*	1	230*	Короел-типограф	3				Кризис				
4	36	36.2	Эксплуатационные		2	8.7	5Е 4ОС 1Б ЛП	60		21	22	ЕСЛС3	0.7	1	260	Короел-типограф	8				Кризис				

Показатели, не соответствующие таксационному описанию отмечаются *.

Исполнитель работ по проведению лесопатологического обследования:

Тимошенко Александр Петрович

Подпись

Куземкин Владимир Исакович

Подпись

Дата составления документа

24.10.2017г.

Телефон

8-4812-64-25-27

Ведомость лесных участков с выявленными несоответствиями таксационным описаниям

Источник данных	Год проведения лесопатологического обследования	Номер квартала	Номер выдела	Площадь выдела, га	Целевое назначение лесов	Категория защитных лесов	Номер лесопатологического выдела	Площадь лесопатологического выдела, га	Таксационная характеристика										Заложено пробных площадей			
									состав	попада	возраст, лет	средняя высота, м	средний диаметр, см	тип леса	ТУМ	полнота	бонитет	запас, км/га	количество, шт.	общая площадь, га		
ТО	2012	4	19	25.4	Эксплуатационные				5 Е	17	60	16	ЕСЛ	С3	0.6	1	230					
									3 ОС													
									1 Б													
									1 ЛП													
Ф	2017	4	19	25.4	Эксплуатационные				5 Е	17	60	16	ЕСЛ	С3	0.5	1	210					
									3 ОС													
									1 Б													
									1 ЛП													
ТО	2012	4	36	36.2	Эксплуатационные				5 Е	21	60	22	ЕСЛ	С3	0.7	1	260					
									4 ОС													
									1 Б													
									1 ЛП													
Ф	2017	4	36	36.2	Эксплуатационные		1	27.5	5 Е	21	60	22	ЕСЛ	С3	0.6*	1	230*					
									4 ОС													
									1 Б													
									1 ЛП													

ТО - таксационные описания

Ф - фактическая характеристика лесного насаждения

Исполнитель работ по проведению лесопатологических обследований:

Тимошенко Александр Петрович

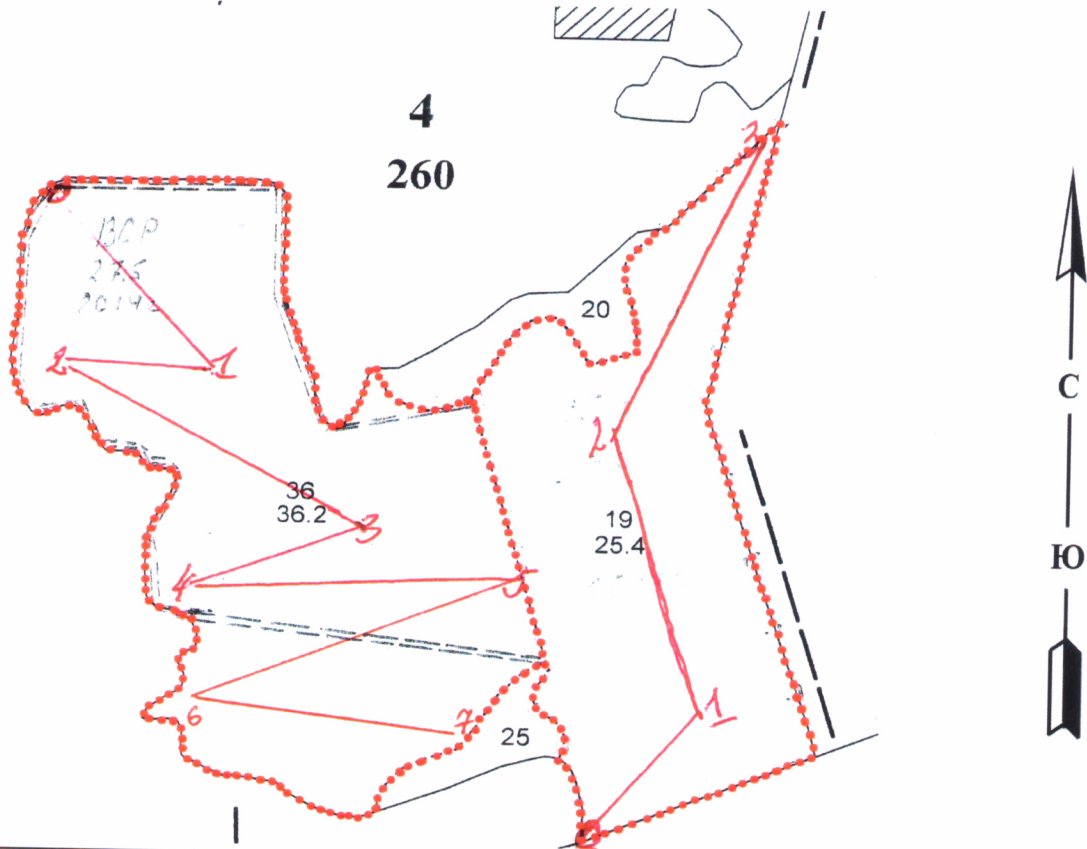
Куземкин Владимир Исакович

Подпись 

Подпись 

Абрис участка

Субъект **Смоленская область** Лесничество (лесопарк) **Хиславичское**
 Участковое лесничество **Хиславичское сельское** Урочище (лесная дача) **АО "Красная поляна"**
 Квартал **4** Выдел **19, 36**



Номер выдела	Ленты (круговой площадки) перечёта				
	№ ленты (площадки)	длина, м	ширина, м	радиус, м	площадь, га

Номера точек	Координаты, °	Азимуты линий, °	Длина, м
кв.4 выд.19			
0-1		39	
1-2		344	
2-3		23	
кв.4 выд.36			
0-1		140	
1-2		273	
2-3		120	
3-4		248	
4-5		87	
5-6		247	
6-7		98	

Условные обозначения ----- граница участка — ходовая линия

Исполнитель работ по проведению лесопатологических обследований:

Тимошенко Александр Петрович

Куземкин Владимир Исакович

Подпись

Подпись

Дата составления документа

24.10.2017г.

Телефон

8-4812-64-25-27

Абрис участка

Субъект **Смоленская область** Лесничество (лесопарк) **Хиславичское**
 Участковое лесничество **Хиславичское сельское** Урочище (лесная дача) **АО "Красная поляна"**
 Квартал **4** Выдел **1**



Номер выдела	Ленты (круговой площадки) перечёта				
	№ ленты (площадки)	длина, м	ширина, м	радиус, м	площадь, га

Номера точек	Координаты, °	Азимуты линий, °	Длина, м
0-1		121	
1-2		31	
2-3		299	
3-4		91	
4-5		338	

Условные обозначения ----- граница участка — ходовая линия

Исполнитель работ по проведению лесопатологических обследований:

Тимошенко Александр Петрович

Куземкин Владимир Исакович

Подпись

Подпись

Дата составления документа

24.10.2017г.

Телефон

8-4812-64-25-27

Лесничество Хиславичское сельское АО «Красная поляна»

ЭКСПЛУАТАЦИОННЫЕ ЛЕСА

Квартал 4

N	Пло-Состав. Подрост, по: Я: Вы: Эле-Воз: Вы-Ди: Кл: Гр: Во: Тип	Полн: Запас сыраст. : Кл: Запас на выделе, дес. МЗ	Квартал 4
вы-: шадь,	длесок покров, поч: со-мент:	ота : леса, дес. МЗ : ас:	
ла : га	остли выдела. Олмет: ле-: ра : со-ам: с : па: ни: леса	Сумм: на : общий: в т.ч. : су- : ре-: а плл: : по : то: стоя: дин: : оша- : 1 : на : сос- : ва: : дей: : р : ас: ас: т: : та: та: : ний: : шим: : ти: го: : воз.:	еди- : захламлел. : Хозяйственные : мероприятия
1 : 2 : 3	: 4 : 5 : 6 : 7 : 8 : 9 : 10 : 11 : 12 : 13 : 14 : 15 : 16 : 17 : 18 : 19 : 20 : 21 : 22 : 23 : 24		

11 5,5 6Е2Е10С1ЛП 1 22 Б 50 22 20 5 2 1 ЕСЛ С3 0,7 21 116 69 23 12 12

подлесок: ЛЩ КРЛ Р ГУСТОЙ

13 2,7 лесные культуры 5С1Е2В20С 1 25 С 75 25 32 4 3 1 ЕСЛ С2 0,6 25 68 34 1 7 1 14 2 13 4

подлесок: КРЛ Р СРЕДНИЙ повреждение фитовредителями, Сосна, СРЕДНЯЯ ПОВРЕЖДЕННОСТЬ, раком - серянкой селекционная оценка: НОРМАЛЬНЫЕ

14 1,8 4Е1С30С2Б 1 22 Е 60 22 18 3 2 1 ЕСЛ С3 0,7 27 49 19 5 15 10 6 3 2 1

15 1,1 40С3В2С1Д 1 20 ОС 40 21 24 4 3 1А ЕСЛ С3 0,5 14 15 6 3 4 2 3 1 2 1

16 ,2 5В30С1С1Д 1 22 Б 50 22 22 5 2 1 ЕСЛ С3 0,5 16 3 2 1

17 1,1 5В30С2Д 1 21 В 50 21 24 5 2 1 ЕСЛ С3 0,6 17 19 9 6 4

18 7,7 5В3ЛП2Е 1 24 Б 60 24 24 6 3 1 ЕСЛ С3 0,7 23 177 89 2 53 2 35 1

подлесок: КРЛ Р ГУСТОЙ

19 25,4 5Е30С1Б1ЛП 1 22 Е 60 22 22 3 2 1 ЕСЛ С3 0,6 23 584 292 175 59 58

подрост: 8Е2КЛ (15) 3,0 м, 2,0 тыс. шт./га, БЛАГОНАДЕЖНЫЙ подлесок: ЛЩ РЕДКИЙ

20 2,9 6Б20С2ЛП 1 17 Б 40 17 16 4 2 2 ЕСЛ С3 0,7 13 38 23 8 7



И.П. Пегкина,

Лесничество Хиславичское сельское АО «Красная поляна»

ЭКСПЛУАТАЦИОННЫЕ ЛЕСА

Квартал 4

N	Пло- вы- де- ла	Состав ва- рельеф ости ка происх. ег. Хар. Кадастр.	Подрост покров особенн. ясельном наимен. незале- сных оценка	Вы- со- ам- с	Ди: ас: уп:	Гр: Бо:	Тип	Полн: ота: Сумм:	Запас леса, на	сырост. лес, МЗ	Кл: ас:	Запас на выделе, лес.МЗ											
1	2	3	4	5	6	7	8	9	10	11	12	13	14	15	16	17	18	19	20	21	22	23	24

1	25,2	6Е2В2ОС	1	23	Е	60	23	22	3	2	1	ЕСЛ С3	0,8	30	756	454 151 151	25	Проход, рубка 10%	
подлесок: ЛЩ Р СРЕДНИЙ																			
2	2,0	5Е2В3ОС	1	22	Е	55	21	20	3	2	1	ЕСЛ С3	0,6	23	46	23 9 14			
подлесок: ЛЩ СРЕДНИЙ																			
3	6,8	5В3ОС2Е	1	24	Б	50	24	20	5	2	1	ЕСЛ С3	0,8	28	190	95 57 38		Проход, рубка 10%	
подлесок: ЛЩ СРЕДНИЙ																			
4	1,3	10Б	1	11	Б	25	11	10	3	2	2	ЕСЛ С3	0,7	6	8	8			
5	15,8	4ОС2Е2Б2Д	1	21	ОС	40	22	24	4	3	1А	ЕСЛ С3	0,6	20	316	127 3 63 1 63 2 63 1			
6	3,6	4ОС3В1Д2Е	1	19	ОС	45	20	26	5	4	1	ЕСЛ С3	0,6	18	65	26 3 19 2 7 1 13 1		Проход, рубка 10%	
подлесок: ЛЩ Р КРЛ РЕДКИЙ																			
7	5,2	5Е4В1ОС	1	20	Е	60	20	24	3	2	1	ЕСЛ С2	0,6	19	99	49 40 10		Проход, рубка 10%	
подлесок: ЛЩ Р КРЛ РЕДКИЙ																			
8	4,9	5Е3В2ОС	1	21	Е	60	21	24	3	2	1	ЕСЛ С2	0,8	29	142	71 43 28		Проход, рубка 10%	
подлесок: ЛЩ Р КРЛ РЕДКИЙ																			
9	5,1	4ОС3В2Е1Д	1	20	ОС	40	20	22	4	3	1	ЕСЛ С3	0,5	14	71	29 3 21 2 14 1 7 1			
10	5,8	5В3В2ОС+ЛП	1	19	Б	55	22	20	6	3	2	ЕСЛ С3	0,5	12	70	35 2 21 2 14 3		Проход, рубка 10%	
подлесок: ЛЩ КРЛ ГУСТОЙ																			

