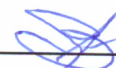


УТВЕРЖДАЮ:

Начальник Департамента Смоленской области
по охране, контролю и регулированию использования лесного
хозяйства, объектов животного мира и среды их обитания

Шарин Ю.В.



Дата

27.08.2017

2017 г.

**Акт
лесопатологического обследования № 631**

лесных насаждений

**Хиславичского
Смоленской области**

лесничества
(субъект РФ)

Способ лесопатологического обследования:

1. Визуальный

2. Инструментальный

Место проведения

Участковое лесничество	Урочище (дача)	Квартал (кварталы)	Выдел (выделы)	Площадь, га
Хиславичское		7	2	27.6
Хиславичское		4	1	3.3

Лесопатологическое обследование проведено на общей площади **30.9** га.

1. Визуальное лесопатологическое обследование.*

Наземное

Дистанционное

1.1. На площади 3.3 га фактическая таксационная характеристика лесного насаждения соответствует (не соответствует) таксационному описанию (нужное подчеркнуть). Причины несоответствия кв.4 выд.1 пл. 3.3га проведение ВСП в 2014г. инт. 10% с выборкой 20м³/га

Список участков с выявленными несоответствиями приведён в приложении 1 к настоящему Акту.

1.2. Лесные насаждения с нарушенной и утраченной устойчивостью выявлены на площади _____ га:

Участковое лесничество	Урочище (дача)	Площадь, га		Причина ослабления (гибели)
		с нарушенной устойчивостью	с утраченной устойчивостью	
Хиславичское				
Итого:				

Состояние обследованных лесных насаждений приведено в приложениях 1.1-1.4 к Акту в зависимости от метода проведения ЛПО.

1.3. В обследованных лесных участках прогнозируется:

Прогноз	Площадь, га
Ослабление лесных насаждений	8.0
Усыхание лесных насаждений различной степени	
Развитие очагов вредных организмов	

1.4. Обнаружено загрязнение лесного участка отходами и выбросами: промышленными бытовыми

Вид загрязнения	Размеры загрязнения			Объём, кубм	Площадь загрязнения, га
	длина, м	ширина, м	высота, м		

ЗАКЛЮЧЕНИЕ

Оценка текущего санитарного и лесопатологического состояния лесных насаждений, назначенные профилактические мероприятия по защите лесов, агитационные мероприятия:

Год лесоустройства 2014.

Насаждения биологически устойчивы. Проведения лесозащитных мероприятий не требуется.

С целью предотвращения негативных процессов или снижения ущерба от их воздействия рекомендуется надзор за состоянием насаждения на площади 8.0 га.

Лесопатологический выдел площадью 22.9 га является площадью, где древостой отсутствует либо оформление по нему материалов заказчиком не заявлялось.

Дата обследования 15.09.2017г.

Исполнитель работ по проведению лесопатологического обследования:

Тимошенков Александр Петрович

Подпись 

Куземкин Владимир Исакович

Подпись 

*Раздел включается в акт, в случае проведения лесопатологического обследования визуальным способом.

Результаты проведения лесопатологического обследования лесных насаждений за сентябрь 2017 г.

Субъект Российской Федерации
Участковое лесничество

Смоленская область
Хиславичское

Лесничество (лесопарк)
Урочище (лесная дача)

(месяц)
Хиславичское

1	2	3	4	5	6	7	Таксационная характеристика лесного насаждения								Распределение деревьев по категориям состояния, % от запаса										29	30	31	32	Назначенные мероприятия							
							8	9	10	11	12	13	14	15	16	17	18	19	20	21	22	23	24	25					26	27	28	вкл	площадь, га			
Номер квартала	Номер выдела	Площадь выдела, га	Целевое назначение лесов	Категория защитных лесов	Номер лесопатологического выдела	Площадь лесопатологического выдела, га	состав	порода	возраст	средняя высота, м	средний диаметр, см	тип леса	полнота	бонитет	Запас, км/га	Число деревьев на проб, шт.	без признаков ослабления	ослабленные	сильно ослабленные	усыхающие	свежий сухой	старый сухой	свежий ветровал	старый ветровал	свежий бурелом	старый бурелом	аварийные деревья	Признаки повреждения деревьев	Доля поврежденных деревьев, %	Причина ослабления, повреждения	Подожгит рубке, %	вкл	площадь, га			
7	2	27.6	Защитные	Зеленые зоны	1	4.7	5С	70	22	28	ЕСЛС2	0.6	1	240	17	87	5	3	1	1	22	23	24	25	26	27	28	804 111 803 206	2 5 3 3	371 343 820		33	34			
							5Е	23	28						87	6	2	2	2	2	3	3						610 111 609 206	5 6 2 3							
4	1	3.3	Защитные	Зеленые зоны			2Б	54	20	24	ЕСЛС2	0.5*	1	180*	100	83	8	2	2	5	2						610 111 609 206	7 8 2 2	343 820							
							1ОС								100	100																				

Показатели, не соответствующие таксационному описанию отмечаются *.

Исполнитель работ по проведению лесопатологического обследования:

Тимошенко Александр Петрович

Подпись



Куземкин Владимир Исакович

Подпись



Дата составления документа

24.10.2017г.

Телефон

8-4812-64-25-27

Результаты проведения лесопатологического обследования
лесных насаждений, поврежденных вредителями леса (хволистогрызущими) за сентябрь 2017 года

Субъект Российской Федерации Смоленская область Лесничество (лесопарк) Хиславичское
Участковое лесничество Хиславичское Урочище (лесная дача)

Номер квартала	Номер выдела	Площадь выдела, га	Целевое назначение лесов	Категория защитных лесов	Номер лесопатологического выдела	Площадь лесопатологического выдела, га	Таксационная характеристика лесного насаждения								Вид вредителя	Доля поврежденных деревьев, % от количества	Распределение деревьев по степени объедания кроны, % от числа стволов					Фаза развития вредителя	Назначенные мероприятия					
							состав	порода	возраст	средняя высота, м	средний диаметр, см	тип леса	плотота	бонитет			запас, куб. м/га	до 25	26 - 49	50 - 75	более 75		вид	площадь, га	сроки проведения			
1	2	3	4	5	6	7	8	9	10	11	12	13	14	15	16	17	18	19	20	21	22	23	24	25	26			
7	2	27.6	Защитные	Зеленые зоны	1	4.7	5С	70	22	28	ЕСЛС2	0.6	1	240	Короед-типограф	7						Кризис						
4	1	3.3	Защитные	Зеленые зоны			5Е	54	23	28							9					Кризис						
							7Е	20	24	ЕСЛС2	0.5*	1	180*															
							2Б																					
							1ОС																					

Показатели, не соответствующие таксационному описанию отмечаются *.

Исполнитель работ по проведению лесопатологического обследования:

Тимошенко Александр Петрович

Подпись 

Куземкин Владимир Исакович

Подпись 

Дата составления документа

24.10.2017г.

Телефон

8-4812-64-25-27

Ведомость лесных участков с выявленными несоответствиями таксационным описаниям

Источник данных	Год проведения лесосурьейства	Номер квартала	Номер выдела	Площадь выдела, га	Целевое назначение лесов	Категория защитных лесов	Номер лесопатологического выдела	Площадь лесопатологического выдела, га	Таксационная характеристика										Заложено пробных площадей	
									состав	попада	возраст, лет	средняя высота, м	средний диаметр, см	тип леса	ТУМ	полнота	бонитет	запас, км/га	количество, шт.	общая площадь, га
ТО	2014	4	1	3.3	Защитные	Зеленые зоны			7 Е	54	20	24	ЕСЛ	С2	0.6	1	200			
									2 Б											
									1 ОС											
Ф	2017	4	1	3.3	Защитные	Зеленые зоны			7 Е	54	20	24	ЕСЛ	С2	0.5	1	180			
									2 Б											
									1 ОС											

ТО - таксационные описания

Ф - фактическая характеристика лесного насаждения

Исполнитель работ по проведению лесопатологических обследований:

Тимошенков Александр Петрович

Подпись 

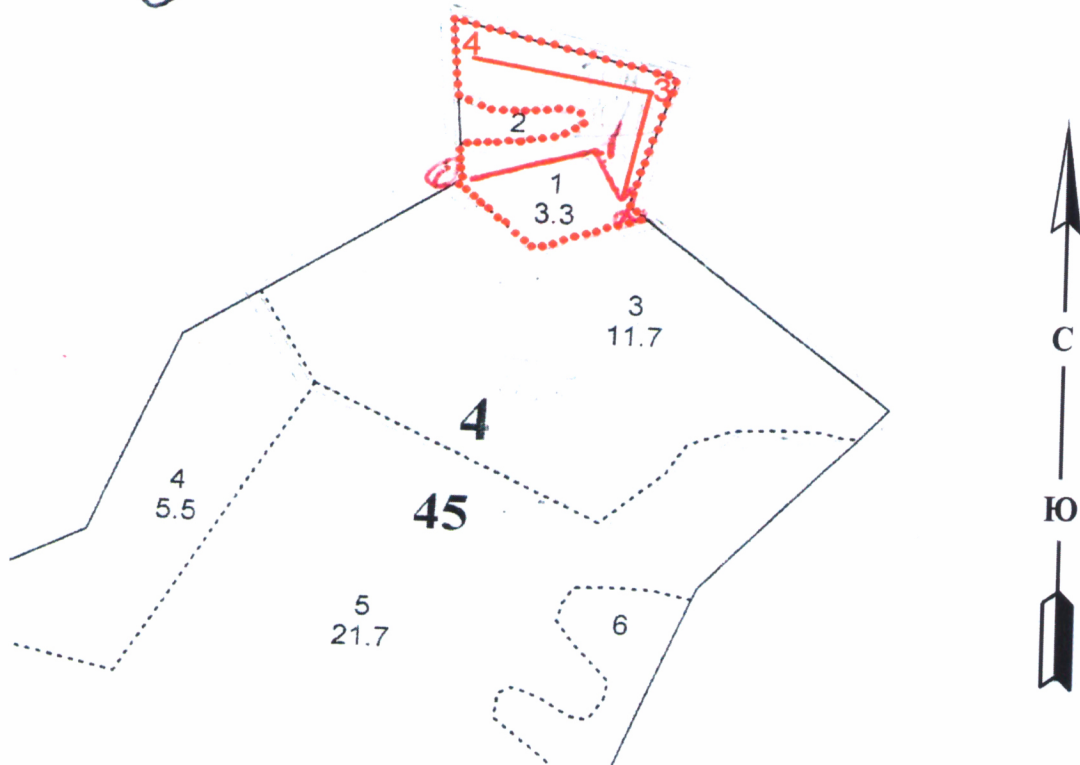
Куземкин Владимир Исакович

Подпись 

Абрис участка

Субъект **Смоленская область** Лесничество (лесопарк) **Хиславичское**
 Участковое лесничество **Хиславичское** Урочище (лесная дача)
 Квартал **4** Выдел **1**

л-3



Номер выдела	Ленты (круговой площадки) перечёта				
	№ ленты (площадки)	длина, м	ширина, м	радиус, м	площадь, га

Номера точек	Координаты, °	Азимуты линий, °	Длина, м
0-1		74	
1-2		152	
2-3		11	
3-4		281	

Условные обозначения - - - граница участка — ходовая линия

Исполнитель работ по проведению лесопатологических обследований:

Тимошенков Александр Петрович

Куземкин Владимир Исакович

Подпись

Подпись

Дата составления документа

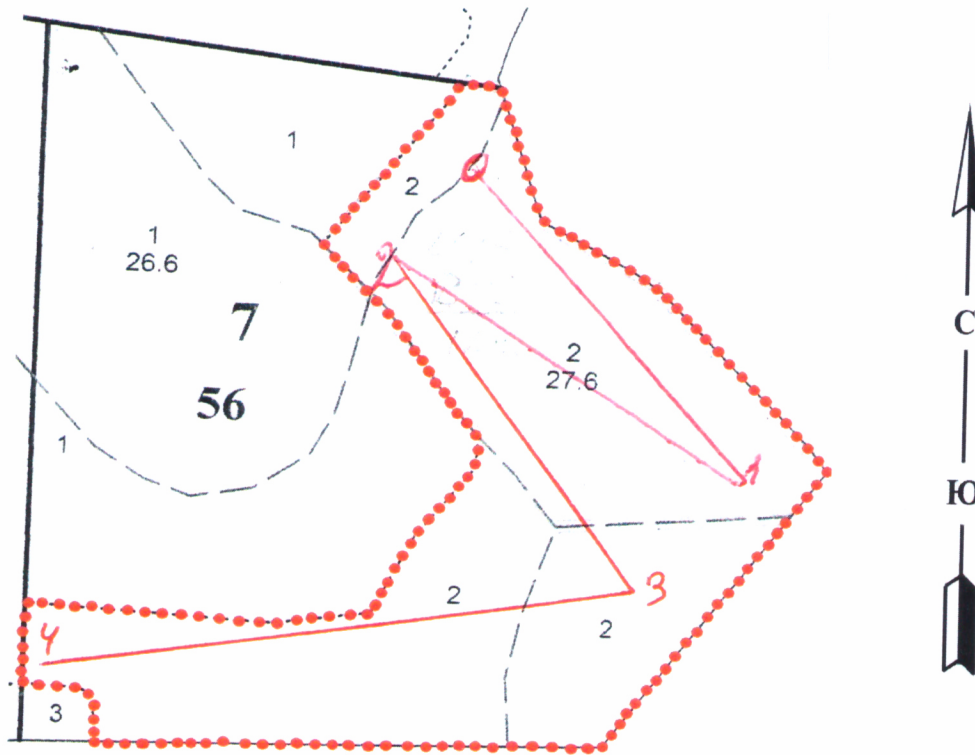
24.10.2017г.

Телефон

8-4812-64-25-27

Абрис участка

Субъект **Смоленская область** Лесничество (лесопарк) **Хиславичское**
 Участковое лесничество **Хиславичское** Урочище (лесная дача)
 Квартал **7** Выдел **2**



Номер выдела	Ленты (круговой площадки) перечёта				
	№ ленты (площадки)	длина, м	ширина, м	радиус, м	площадь, га



Номера точек	Координаты, °	Азимуты линий, °	Длина, м
0-1		141	
1-2		305	
2-3		146	
3-4		261	

Условные обозначения ----- граница участка — ходовая линия

Исполнитель работ по проведению лесопатологических обследований:

Тимошенко Александр Петрович

Куземкин Владимир Исакович

Подпись 
 Подпись 

Дата составления документа

24.10.2017г.

Телефон

8-4812-64-25-27

