


УТВЕРЖДАЮ:

Начальник Департамента Смоленской области
по охране, контролю и регулированию использования лесного
хозяйства, объектов животного мира и среды их обитания

Шарин Ю.В.


Дата 27 октября 2017 г.

**Акт
лесопатологического обследования № 630**

лесных насаждений

**Хиславичского
Смоленской области**

лесничества
(субъект РФ)

Способ лесопатологического обследования:

1. Визуальный

2. Инструментальный

Место проведения

Участковое лесничество	Урочище (дача)	Квартал (кварталы)	Выдел (выделы)	Площадь, га
Хиславичское сельское	АО "Союз"	2	20	5.2

Лесопатологическое обследование проведено на общей площади **5.2** га.

1. Визуальное лесопатологическое обследование.*

Наземное

Дистанционное

1.1. На площади 4.0 га фактическая таксационная характеристика лесного насаждения соответствует (не соответствует) таксационному описанию (нужное подчеркнуть). Причины несоответствия _____

Список участков с выявленными несоответствиями приведён в приложении 1 к настоящему Акту.

1.2. Лесные насаждения с нарушенной и утраченной устойчивостью выявлены на площади _____ га:

Участковое лесничество	Урочище (дача)	Площадь, га		Причина ослабления (гибели)
		с нарушенной устойчивостью	с утраченной устойчивостью	
Хиславичское сельское	АО "Союз"			
Итого:				

Состояние обследованных лесных насаждений приведено в приложениях 1.1-1.4 к Акту в зависимости от метода проведения ЛПО.

1.3. В обследованных лесных участках прогнозируется:

Прогноз	Площадь, га
Ослабление лесных насаждений	4.0
Усыхание лесных насаждений различной степени	
Развитие очагов вредных организмов	

1.4. Обнаружено загрязнение лесного участка отходами и выбросами:

промышленными
бытовыми

Вид загрязнения	Размеры загрязнения			Объём, кубм	Площадь загрязнения, га
	длина, м	ширина, м	высота, м		

ЗАКЛЮЧЕНИЕ

Оценка текущего санитарного и лесопатологического состояния лесных насаждений, назначенные профилактические мероприятия по защите лесов, агитационные мероприятия:

Год лесоустройства 2015.

Насаждения биологически устойчивые. Проведения лесозащитных мероприятий не требуется.

С целью предотвращения негативных процессов или снижения ущерба от их воздействия рекомендуется надзор за состоянием насаждения на площади 4.0 га.

Лесопатологический выдел площадью 1.2 га является площадью, где древостой отсутствует либо оформление по нему материалов заказчиком не заявлялось.

Дата обследования 15.09.2017г.

Исполнитель работ по проведению лесопатологического обследования:

Тимошенко Александр Петрович

Подпись 

Куземкин Владимир Исакович

Подпись 

*Раздел включается в акт, в случае проведения лесопатологического обследования визуальным способом.

Результаты проведения лесопатологического обследования лесных насаждений за сентябрь 2017 г.

Субъект Российской Федерации Хиславичское сельское (месяц)
 Участковое лесничество Хиславичское Лесничество (лесопарк) Хиславичское
 Смоленская область Урочище (лесная дача) АО "Союз"

Номер квартала	Номер выдела	Площадь выдела, га	Целевое назначение лесов	Категория защитных лесов	Номер лесопатологического выдела	Площадь лесопатологического выдела, га	Таксационная характеристика лесного насаждения										Число деревьев на пробе, шт.	Распределение деревьев по категориям состояния, % от запаса										Признаки поврежденности	Доля поврежденных деревьев, %	Причина ослабления, поврежденная	Полуживит рубке, %	Назначенные мероприятия				
							состав	попорода	возраст	средняя высота, м	средний диаметр, см	тип леса	полнота	бонитет	Запас, км/га	без признаков ослабления		ослабленные	сильно ослабленные	усыхающие	свежий сухостой	старый сухостой	свежий ветровал	старый ветровал	свежий бурелом	старый бурелом	аварийные деревья					вид	площадь, га			
1	2	3	4	5	6	7	8	9	10	11	12	13	14	15	16	17	18	19	20	21	22	23	24	25	26	27	28	29	30	31	32	33	34			
				Запрет. полосы вольев водных объектов	1	4.0	7Е	45	18	18	18	ЕСЛС3	0.7	1	220		77	14	3	4	2	4	2	1				610 111 160 206 609	6 9 5 2 3	343 391 820						
2	20	5.2	Защитные				3Б			21	20					92	5	2									153 206 803	5 1 2								
							+	ОС								100																				

Показатели, не соответствующие таксационному описанию отмечаются *.

Исполнитель работ по проведению лесопатологического обследования:

Тимошенко Александр Петрович

Подпись 

Куземкин Владимир Исакович

Подпись 

Дата составления документа

24.10.2017г.

Телефон

8-4812-64-25-27

Результаты проведения лесопатологического обследования
лесных насаждений, поврежденных вредителями леса (хволистогрызущими) за сентябрь 2017 года

Субъект Российской Федерации Смоленская область Лесничество (лесопарк) Хиславичское
Участковое лесничество Хиславичское сельское Урочище (лесная дача) АО "Союз"

Номер квартала	Номер выдела	Площадь выдела, га	Целевое назначение лесов	Категория защитных лесов	Номер лесопатологического выдела	Площадь лесопатологического выдела, га	Таксационная характеристика лесного насаждения								Вид вредителя	Доля поврежденных деревьев, % от количества	Распределение деревьев по степени объедания кроны, % от числа стволов				Фаза развития вредителя	Назначенные мероприятия			
							состав	порода	возраст	средняя высота, м	средний диаметр, см	тип леса	полнота	бонитет			запас, куб. м/га	до 25	26 - 49	50 - 75		более 75	вид	площадь, га	сроки проведения
1	2	3	4	5	6	7	8	9	10	11	12	13	14	15	16	17	18	19	20	21	22	23	24	25	26
2	20	5.2	Защитные	Запрет. полосы водных объектов	1	4.0	+	7 Е	45	18	18	ЕСЛС3	0.7	1	220	Короел-типграф	9					Кризис			
								3 Б		21	20														
								ОС																	

Показатели, не соответствующие таксационному описанию отмечаются *.

Исполнитель работ по проведению лесопатологического обследования:

Тимошенков Александр Петрович

Подпись



Куземкин Владимир Исакович

Подпись



Телефон

8-4812-64-25-27

24.10.2017г.

Дата составления документа

Ведомость лесных участков с выявленными несоответствиями таксационным описаниям

Источник данных	Год проведения лесосурьейства	Номер квартала	Номер выдела	Площадь выдела, га	Целевое назначение лесов	Категория защитных лесов	Номер лесопатологического выдела	Площадь лесопатологического выдела, га	Лесопатологического выдела, га	Таксационная характеристика											Заложено пробных площадей							
										состав	порода	возраст, лет	средняя высота, м	средний диаметр, см	тип леса	ТУМ	полнота	бонитет	запас, км/га	количество, шт.	общая площадь, га							
ТО																												
Ф																												

ТО - таксационные описания
Ф - фактическая характеристика лесного насаждения

Исполнитель работ по проведению лесопатологических обследований:

Тимошенко Александр Петрович

Подпись



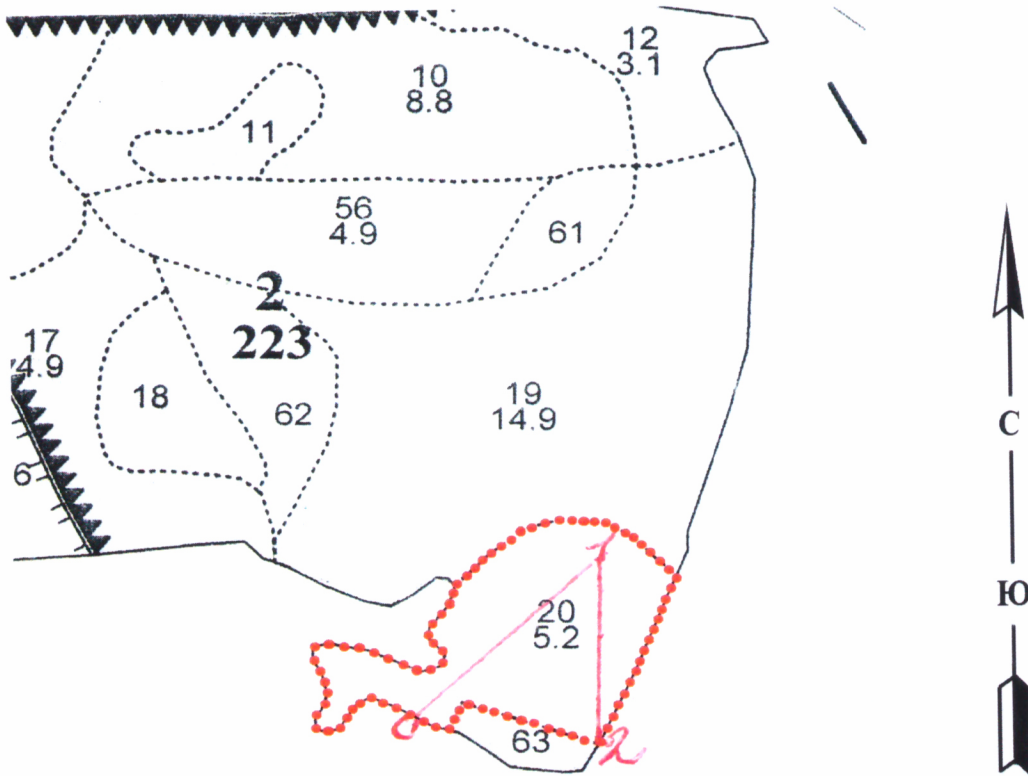
Куземкин Владимир Исакович

Подпись



Абрис участка

Субъект **Смоленская область** Лесничество (лесопарк) **Хиславичское**
 Участковое лесничество **Хиславичское сельское** Урочище (лесная дача) **АО "Союз"**
 Квартал **2** Выдел **20**



Номер выдела	Ленты (круговой площадки) перечёта				
	№ ленты (площадки)	длина, м	ширина, м	радиус, м	площадь, га

Номера точек	Координаты, °	Азимуты линий, °	Длина, м
0-1		48	
1-2		181	

Условные обозначения: ----- граница участка — ходовая линия

Исполнитель работ по проведению лесопатологических обследований:

Тимошенков Александр Петрович

Подпись

Куземкин Владимир Исакович

Подпись

Дата составления документа

24.10.2017г.

Телефон

8-4812-64-25-27

Хиславичское сельское АО Союз Категория защитных лесов Запрет.полосы вдоль водных объектов

№	Пло-вы-де-ла	Состав. вы-де-ла	Подрост. покров	ло-ва	Вы-со-ста	Пре-обла-да	Воз-ра-ст	Вы-со-та	Ди-аметр	Кл-асс	Гр-уппа	Бо-род	Тип леса	Полнота	Запас сырья	сыр-ва	Кл-асс	Запас на выделе	лес. дес. МЗ	Хозяйственные			
1	2	3	4	5	6	7	8	9	10	11	12	13	14	15	16	17	18	19	20	21	22	23	24
20	5,2	лесные культуры 7ЕЗБ+ОС	1	19	Е	Б	45	18	18	3	2	1	ЕСЛ С3	0,7	22	114	80	1	3				
		подлесок: КРЛ Р ЛЩ редкий																					
21	2,5	7Б3ОС	1	28	Б	ОС	70	28	36	7	4	1	ЕСЛ С3	0,4	14	35	24	2					
		подлесок: КРЛ ИВК ЛЩ средний повреждение фитовредителями, Осина, СИЛЬНАЯ ПОВРЕЖДЕННОСТЬ, ложным трутовиком повреждение фитовредителями, Береза, СЛАБАЯ ПОВРЕЖДЕННОСТЬ, бакт. водяной																					
22	6	ЛЭП ширина 10,0 м, протяженность																					
		4,7	6Б4ОС+ЛП+ДН+Е+Б	1	27	Б	70	27	30	7	4	1	ЕСЛ С3	0,6	20	94	56	2					
		подлесок: ЛЩ КРЛ ИВК средний повреждение фитовредителями, Осина, СИЛЬНАЯ ПОВРЕЖДЕННОСТЬ, ложным трутовиком повреждение фитовредителями, Береза, СЛАБАЯ ПОВРЕЖДЕННОСТЬ, бакт. водяной																					
24	9,9	7Б3ОС+ДН+Е+С	1	27	Б	ОС	65	27	28	7	4	1	ЕСЛ С3	0,6	20	198	139	2					
		подлесок: ЛЩ КРЛ ИВК средний повреждение фитовредителями, Осина, СИЛЬНАЯ ПОВРЕЖДЕННОСТЬ, ложным трутовиком повреждение фитовредителями, Береза, СЛАБАЯ ПОВРЕЖДЕННОСТЬ, бакт. водяной																					
25	2,9	6Б2ИВД2ОС	1	14	Б	ОС	25	14	16	3	2	1	ЕСЛ С3	0,6	8	23	14	2					
		подлесок: ИВК КРЛ средний																					
32	7	9С1Б	1	27	Б	С	80	27	28	4	3	1	СЛ С2	0,7	34	24	22	1					
		подрост: 6С4Д (25) 4,0 м, 0,5 тыс. шт/га, неблагоприятный подлесок: ЛЩ Р средний селекционная оценка: НОРМАЛЬНЫЕ озу: Берегозащит. участки леса																					
33	3,8	7Б3С	1	27	Б	С	65	27	26	7	4	1	СЛ С2	0,7	25	95	66	2					
		подрост: 7С3Д (25) 4,0 м, 0,5 тыс. шт/га, благоприятный подлесок: ЛЩ ВРК МЖ средний озу: Берегозащит. участки леса																					
34	2,3	8С2Б	1	24	С	Б	85	24	26	5	4	2	СЛ С3	0,4	16	37	30	1					
		подлесок: ЛЩ МЛ ВРК средний повреждение фитовредителями, Сосна, СЛАБАЯ ПОВРЕЖДЕННОСТЬ, раком - серянкой селекционная оценка: НОРМАЛЬНЫЕ																					
35	3,6	8С2Б+ДН	1	25	С	ДН	90	25	28	5	4	2	СЛ	0,5	22	79	63	1					

