

**УТВЕРЖДАЮ:**

Начальник Департамента Смоленской области  
по охране, контролю и регулированию использования лесного  
хозяйства, объектов животного мира и среды их обитания

Шарин Ю.В.

Дата

24 октября

2017 г.

**Акт**  
**лесопатологического обследования № 629**

лесных насаждений

**Глинковского**  
**Смоленской области**

лесничества  
(субъект РФ)

Способ лесопатологического обследования:

1. Визуальный

2. Инструментальный

Место проведения

Участковое лесничество	Урочище (дача)	Квартал (кварталы)	Выдел (выделы)	Площадь, га
Доброминское		66	12	22.4
Болтутинское	ГХ "Ханино"	2	20	13.0

Лесопатологическое обследование проведено на общей площади **35.4** га.

# 1. Визуальное лесопатологическое обследование.\*

Наземное

Дистанционное

1.1. На площади 30.0 га фактическая таксационная характеристика лесного насаждения соответствует (не соответствует) таксационному описанию (нужное подчеркнуть). Причины несоответствия \_\_\_\_\_

Список участков с выявленными несоответствиями приведён в приложении 1 к настоящему Акту.

1.2. Лесные насаждения с нарушенной и утраченной устойчивостью выявлены на площади \_\_\_\_\_ га:

Участковое лесничество	Урочище (дача)	Площадь, га		Причина ослабления (гибели)
		с нарушенной устойчивостью	с утраченной устойчивостью	
Доброминское				
Болтутинское	ГХ "Ханино"			
Итого:				

Состояние обследованных лесных насаждений приведено в приложениях 1.1-1.4 к Акту в зависимости от метода проведения ЛПО.

1.3. В обследованных лесных участках прогнозируется:

Прогноз	Площадь, га
Ослабление лесных насаждений	30.0
Усыхание лесных насаждений различной степени	
Развитие очагов вредных организмов	

1.4. Обнаружено загрязнение лесного участка отходами и выбросами: промышленными  бытовыми

Вид загрязнения	Размеры загрязнения			Объём, кубм	Площадь загрязнения, га
	длина, м	ширина, м	высота, м		

## ЗАКЛЮЧЕНИЕ

Оценка текущего санитарного и лесопатологического состояния лесных насаждений, назначенные профилактические мероприятия по защите лесов, агитационные мероприятия:

Года лесоустройства: Доброминское уч. - 2010 г.; Болтутинское уч. - 2013 г.

Насаждения биологически устойчивы. Проведения лесозащитных мероприятий не требуется.

С целью предотвращения негативных процессов или снижения ущерба от их воздействия рекомендуется надзор за состоянием насаждения на площади 30.0 га.

Лесопатологические выдела общей площадью 5.4 га являются площадью, где древостой отсутствует либо оформление по ним материалов заказчиком не заявлялось.

Дата обследования 22.09.2017г.

Исполнитель работ по проведению лесопатологического обследования:

Тимошенков Александр Петрович

Подпись 

Куземкин Владимир Исакович

Подпись 

\*Раздел включается в акт, в случае проведения лесопатологического обследования визуальным способом.





**Результаты проведения лесопатологического обследования лесных насаждений за сентябрь 2017 г.**  
(месяц)

Субъект Российской Федерации Смоленская область Лесничество (лесопарк) Глинковское  
Участковое лесничество Добрюминское Урочище (лесная дача) Глинковское

1	2	3	4	5	6	7	Таксационная характеристика лесного насаждения							Распределение деревьев по категориям состояния, % от запаса										Признаки повреждения деревьев	Доля поврежденных деревьев, %	Причина ослабления, повреждения	Подожгит рубке, %	Назначенные мероприятия											
							площадь выдела, га	площадь лесопатологического выдела	номер лесопатологического выдела	категория защитных лесов	состав	порода	возраст	средняя высота, м	средний диаметр, см	тип леса	полнота	фонитет	запас, км/га	число деревьев на проб, шт.	без признаков ослабления	ослабленные	ослабленные сильно ослабленные					усыхающие	свежий сухостой	старый сухостой	свежий ветровал	старый ветровал	свежий бурелом	старый бурелом	аварийные деревья	вид	площадь, га		
66	12	22,4	Эксплуатационные		1	20,0	7	8	9	10	11	12	13	14	15	16	17	18	19	20	21	22	23	24	25	26	27	28	29	30	31	32	33	34					
									ОЛЧ	60	23	24	БРС4	0,3	2	110		78	17	3									111 206	1 57 112	7 2 6 5	812 820							
									Б	50	20	20						100																					
									ДН	60	24	22						100																					
										1	60	22	28					100																					

Показатели, не соответствующие таксационному описанию отмечаются \*.

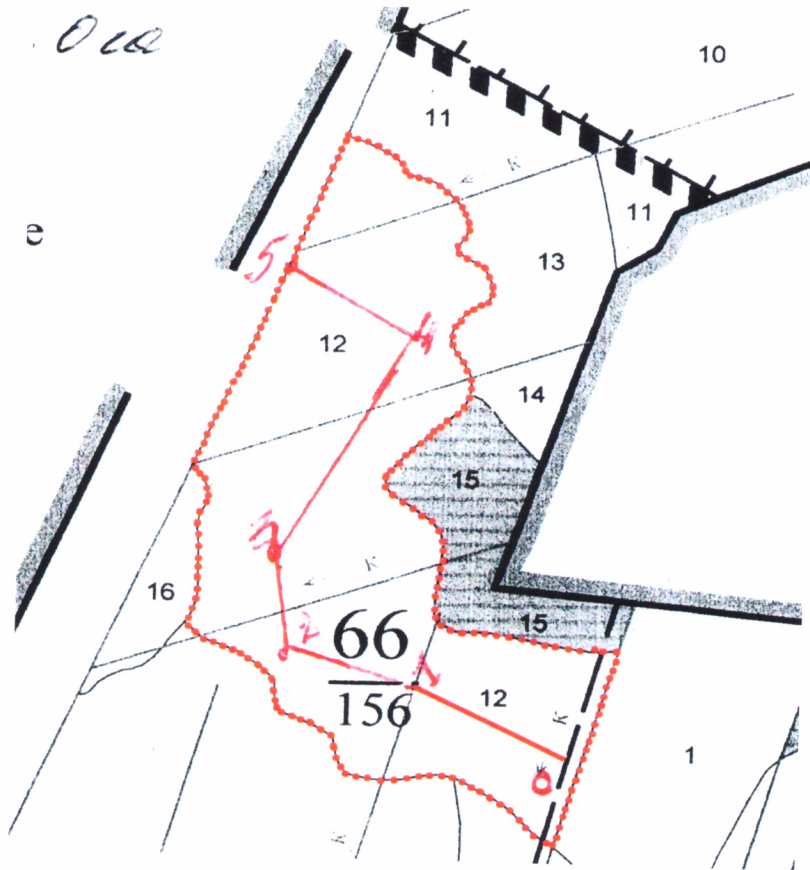
Исполнитель работ по проведению лесопатологического обследования:

**Тимошенко Александр Петрович** Подпись   
**Куземкин Владимир Исакович** Подпись 

Дата составления документа 24.10.2017г. Телефон 8-4812-64-25-27

### Абрис участка

Субъект **Смоленская область** Лесничество (лесопарк) **Глинковское**  
 Участковое лесничество **Доброминское** Урочище (лесная дача)  
 Квартал **66** Выдел **12**



Номер выдела	Ленты (круговой площадки) перечёта				
	№ ленты (площадки)	длина, м	ширина, м	радиус, м	площадь, га

Номера точек	Координаты, °	Азимуты линий, °	Длина, м
0-1		298	
1-2		288	
2-3		355	
3-4		27	
4-5		300	

Условные обозначения: ----- граница участка ——— ходовая линия

Исполнитель работ по проведению лесопатологических обследований:

**Тимошенко Александр Петрович**

**Куземкин Владимир Исакович**

Подпись

Подпись

Дата составления документа

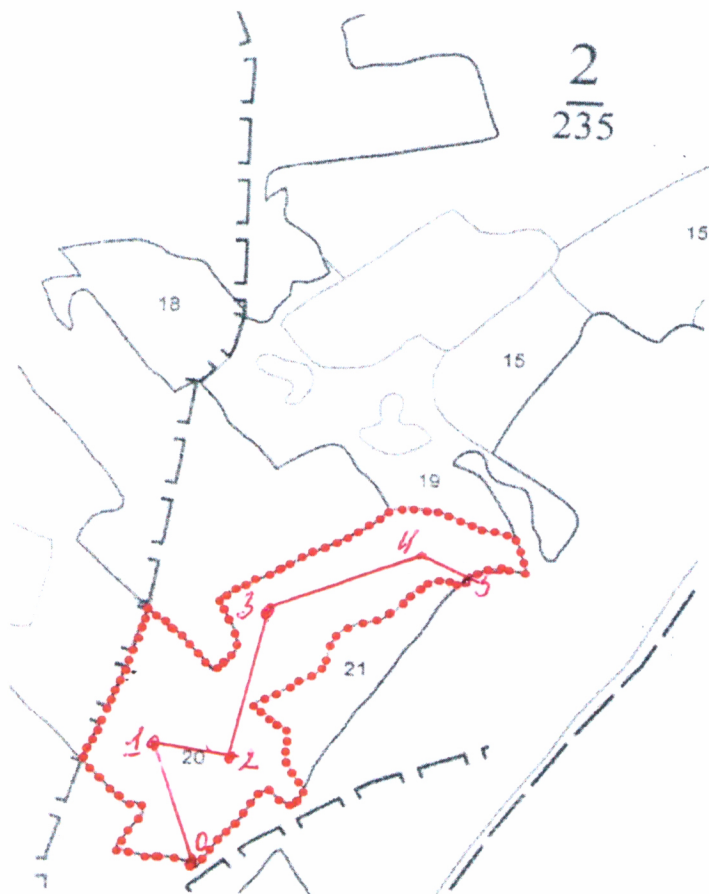
24.10.2017г.

Телефон

8-4812-64-25-27

### Абрис участка

Субъект **Смоленская область** Лесничество (лесопарк) **Глинковское**  
 Участковое лесничество **Болтутинское** Урочище (лесная дача) **ГХ "Ханино"**  
 Квартал **2** Выдел **20**



Номер выдела	Ленты (круговой площадки) перечёта				
	№ ленты (площадки)	длина, м	ширина, м	радиус, м	площадь, га

Номера точек	Координаты, °	Азимуты линий, °	Длина, м
0-1		343	
1-2		98	
2-3		13	
3-4		68	
4-5		116	

Условные обозначения


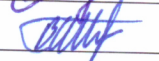
--- граница участка

— ходовая линия

Исполнитель работ по проведению лесопатологических обследований:

**Тимошенков Александр Петрович**

**Куземкин Владимир Исакович**

Подпись   
 Подпись 

Дата составления документа

24.10.2017г.

Телефон

8-4812-64-25-27

ИП Иванкин А.Н. Глинковское лесничество Доброминское уч.л-во (быв.Доброминское л-во)

№	Площадь, м²	Состав	Возраст	Диаметр	Класс	Тип леса	Плотность	Сырость	Запас	Квартал		
11	4,7	90ЛЧ1Е+Б	1 ОЛЧ 23 Е	60 50	23 21	24 22	БТР С4	,4	140 658	592 66	24	
12	22,4	70ЛЧ1Е1Б1ДН	1 ОЛЧ 23 Е	60 50	23 20	24 22	БТР С4	,3	110 2464	1725 247	112	
13	3,9	5Б2Е1ДН2Б	1 Е 23 Е	65 85	22 24	24 30	ЕСЛ С3	,5	200 780	390 156	20	
14	1,1	60С4Б+ДН+ОЛЧ+Е	1 ОС 5 Б	10 5	4 1	1 2	СЛ С3	,6	20 22	13 9		
15	4,1	лесные культуры 7Е2Б1ОС	1 Е 15 Б	45 15	15 16	3 2	2 2	ЕСЛ С3	,5	110 451	316 90	21
16	1,6	70ЛЧ3Б	1 ОЛЧ 18 Б	50 18	18 5	2 2	БТР С4	,6	140 224	157 67	8	
17	41,8	6Б1ОС3Б+ДН	1 Б 21 ОС	60 60	23 24	24 28	СЛ С3	,5	140 5852	3511 585	209	
18	1,7	6Б3ОС1Е	1 Б 7 ОС	15 7	7 6	2 1	2 2	СЛ С3	,6	30 51	31 15	17



Таксационное описание

ИП Иванкин А.Н. Глинковское лес-во Болутинское Уч.л-во (бывш.ГХ "Ханино")  
 ЭКСПЛУАТАЦИОННЫЕ ЛЕСА

12	2,9	60СЗБ10ЛС	1 ОС 27 Б	60 28	36 27	6 28	4 1А	СЛ СЗ	,5	220	638	383 4	4	15	Квартал: 2
----	-----	-----------	--------------	----------	----------	---------	---------	----------	----	-----	-----	----------	---	----	------------

подлесок: ЛЩ Р КУ ГУСТОЙ  
 повреждение БОЛЕЗНЯМИ ЛЕСА, ОСИНА, СИЛЬНАЯ СТЕПЕНЬ ПОВР., ТРУТОВИК ЛОЖНЫЙ ОСИНОВ.  
 СОСТАВ НЕОДНОРОДНЫЙ  
 озу: ДР.ОСОБО ЗАЩ.УЧ.ЛЕС.-УЧ.ЛЕСОВ ВОКРУГ СЕЛ.НАС.ПУНКТ

13	,2	5Б50С	1 Б 24 ОС	50 23	24 24	5 28	2 1	СЛ С2	,4	120	24	12 12	2		
----	----	-------	--------------	----------	----------	---------	--------	----------	----	-----	----	----------	---	--	--

озу: ДР.ОСОБО ЗАЩ.УЧ.ЛЕС.-УЧ.ЛЕСОВ ВОКРУГ СЕЛ.НАС.ПУНКТ

14	,6	70СЗВ	1 ОС 24 Б	50 24	24 23	5 24	4 1	СЛ С2	,5	190	114	80 34	3 2		
----	----	-------	--------------	----------	----------	---------	--------	----------	----	-----	-----	----------	--------	--	--

подлесок: ЛЩ Р СРЕДНИЙ  
 озу: ДР.ОСОБО ЗАЩ.УЧ.ЛЕС.-УЧ.ЛЕСОВ ВОКРУГ СЕЛ.НАС.ПУНКТ

15	11,5	60С4Б+Е	1 ОС 26 Б	60 26	36 28	6 28	4 1	СЛ С3	,5	210	2415	1449 966	4 2	58	СПЛОШНАЯ РУБКА ЕСТЕСТВ.ЗАРАЩ.
----	------	---------	--------------	----------	----------	---------	--------	----------	----	-----	------	-------------	--------	----	----------------------------------

подрост: 10Е (30) 6,0 м,  
 подлесок: ЛЩ Р КУ ГУСТОЙ  
 повреждение БОЛЕЗНЯМИ ЛЕСА, ОСИНА, СИЛЬНАЯ СТЕПЕНЬ ПОВР., ТРУТОВИК ЛОЖНЫЙ ОСИНОВ.  
 СОСТАВ НЕОДНОРОДНЫЙ, ПОЛНОТА НЕРАВНОМЕРНАЯ, РАЗМЕЩЕНИЕ ПОДРОСТА ГРУППОВОЕ

16	2,8	6Б40С	1 Б 24 ОС	55 24	24 25	6 28	3 1	СЛ С2	,6	180	504	302 202	2 3		
----	-----	-------	--------------	----------	----------	---------	--------	----------	----	-----	-----	------------	--------	--	--

подлесок: КУ Р ГУСТОЙ  
 СОСТАВ НЕОДНОРОДНЫЙ

17	2,7	80С2В	1 ОС 26 Б	60 26	36 25	6 26	4 1	СЛ С2	,3	130	351	281 70	4 2		
----	-----	-------	--------------	----------	----------	---------	--------	----------	----	-----	-----	-----------	--------	--	--

подлесок: Р ЛЩ КУ ГУСТОЙ  
 повреждение БОЛЕЗНЯМИ ЛЕСА, ОСИНА, СИЛЬНАЯ СТЕПЕНЬ ПОВР., ТРУТОВИК ЛОЖНЫЙ ОСИНОВ.  
 СОСТАВ НЕОДНОРОДНЫЙ, ПОЛНОТА НЕРАВНОМЕРНАЯ

18	3,9	8Б20С	1 Б 26 ОС	55 26	26 32	8 32	3 1А	СЛ С2	,6	200	780	624 156	2 3		
----	-----	-------	--------------	----------	----------	---------	---------	----------	----	-----	-----	------------	--------	--	--

подлесок: ЛЩ Р КУ ГУСТОЙ  
 озу: ДР.ОСОБО ЗАЩ.УЧ.ЛЕС.-УЧ.ЛЕСОВ ВОКРУГ СЕЛ.НАС.ПУНКТ

19	7,3	10Б+0С	1 Б	55	26	28	6	3	1А	СЛ	СЗ	,5	170	1241	1241	2
----	-----	--------	-----	----	----	----	---	---	----	----	----	----	-----	------	------	---

подлесок: ЛЩ КУ ИВК ГУСТОЙ  
 ПОЛНОТА НЕРАВНОМЕРНАЯ

20	13,0	5Б50С	1 Б 27 ОС	60 27	28 32	6 32	3 1А	СЛ С2	,6	220	2860	1430 1430	2 3		
----	------	-------	--------------	----------	----------	---------	---------	----------	----	-----	------	--------------	--------	--	--

подлесок: ЛЩ КУ ИВК ГУСТОЙ  
 СОСТАВ НЕОДНОРОДНЫЙ, ПОЛНОТА НЕРАВНОМЕРНАЯ

21	2,8	8Б20С	1 Б 27 ОС	60 27	28 32	6 32	3 1А	СЛ С2	,6	220	616	493 123	2 3		
----	-----	-------	--------------	----------	----------	---------	---------	----------	----	-----	-----	------------	--------	--	--

подлесок: ЛЩ Р КУ ГУСТОЙ

