

УТВЕРЖДАЮ:

Начальник Департамента Смоленской области
по охране, контролю и регулированию использования лесного
хозяйства, объектов животного мира и среды их обитания

Шарин Ю.В.



Дата

27 сентября

2017 г.

Акт

лесопатологического обследования № 624

лесных насаждений

**Сафоновского
Смоленской области**

лесничества
(субъект РФ)

Способ лесопатологического обследования:

1. Визуальный

2. Инструментальный

Место проведения

Участковое лесничество	Урочище (дача)	Квартал (кварталы)	Выдел (выделы)	Площадь, га
Яковское		47	2	12.8
Яковское		47	3	66.6
Яковское		47	4	1.9
Яковское		47	7	10.5

Лесопатологическое обследование проведено на общей площади **91.8** га.

1. Визуальное лесопатологическое обследование.*

Наземное

Дистанционное

1.1. На площади 30.3 га фактическая таксационная характеристика лесного насаждения соответствует (не соответствует) таксационному описанию (нужное подчеркнуть). Причины несоответствия кв.47 выд.3 пл. 30.3 га проведение ПРЖ в 2016 г. инт. 25% с выборкой 30 м³/га

Список участков с выявленными несоответствиями приведён в приложении 1 к настоящему Акту.

1.2. Лесные насаждения с нарушенной и утраченной устойчивостью выявлены на площади _____ га:

Участковое лесничество	Урочище (дача)	Площадь, га		Причина ослабления (гибели)
		с нарушенной устойчивостью	с утраченной устойчивостью	
Яковское				
Итого:				

Состояние обследованных лесных насаждений приведено в приложениях 1.1-1.4 к Акту в зависимости от метода проведения ЛПО.

1.3. В обследованных лесных участках прогнозируется:

Прогноз	Площадь, га
Ослабление лесных насаждений	91.0
Усыхание лесных насаждений различной степени	
Развитие очагов вредных организмов	

1.4. Обнаружено загрязнение лесного участка отходами и выбросами: промышленными
бытовыми

Вид загрязнения	Размеры загрязнения			Объём, кубм	Площадь загрязнения, га
	длина, м	ширина, м	высота, м		

ЗАКЛЮЧЕНИЕ

Оценка текущего санитарного и лесопатологического состояния лесных насаждений, назначенные профилактические мероприятия по защите лесов, агитационные мероприятия:

Год лесоустройства 2008.

Насаждения биологически устойчивы. Проведения лесозащитных мероприятий не требуется.

С целью предотвращения негативных процессов или снижения ущерба от их воздействия рекомендуется надзор за состоянием насаждения на площади 91.0 га.

Лесопатологический выдел площадью 0.8 га является площадью, где древостой отсутствует либо оформление по нему материалов заказчиком не заявлялось.

Дата обследования 18.09.2017г.

Исполнитель работ по проведению лесопатологического обследования:

Козлов Виктор Иванович

Подпись 

*Раздел включается в акт, в случае проведения лесопатологического обследования визуальным способом.

Результаты проведения лесопатологического обследования лесных насаждений за сентябрь 2017 г.

Субъект Российской Федерации Смоленская область Яковское Лесничество (лесопарк) Сафоновское
 Участковое лесничество Урочище (лесная дача) (месяц)

1	2	3	4	5	6	7	Таксационная характеристика лесного насаждения							17	Распределение деревьев по категориям состояния, % от запаса										29	30	31	32	33									
							8	9	10	11	12	13	14		15	16	17	18	19	20	21	22	23	24					25	26	27	28	34	35				
Номер квартала	Номер выдела	Площадь выдела, га	Целевое назначение лесов	Категория защитных лесов	Номер лесопатологического выдела	Площадь лесопатологического выдела, га	состав	порода	возраст	средняя высота, м	средний диаметр, см	тип леса	полнота	бонитет	Запас, км/га	Число деревьев на пробе, шт.	без признаков ослабления	ослабленные	ильно ослабленные	унывающие	свежий сухой	старый сухой	свежий ветровал	старый ветровал	свежий бурелом	старый бурелом	аварийные деревья	Признаки повреждения деревьев	Доля поврежденных деревьев, %	Причина ослабления, поврежденная	Подлежит рубке, %	вид	Назначенные мероприятия					
47	2	12.8	Эксплуатационные				5Б 2ОС	50	24	20	ЕСЛС3	0.8	1	260			68	15	10	2	1	2						157 153	10 3	391 358 370 610	32	33	34					
47	3	66.6	Эксплуатационные		1	30.3	3Е 6Б 3ОС	60	22	20							72	15	10		1						801	25										
							1КЛ										83	10	5		1						801	15										
							1ЛП + ОЛЧ										100																					
							10Е + ОЛЧ	30	11	8							100																					
47	3	66.6	Эксплуатационные		2	36.3	6Б 3ОС	30	17	14	ЕСЛС3	0.7	1	130			67	15	10	3	3							157 153	10 3	391 358 610								
							1КЛ										71	15	10		1							801 157	25 10									
							1ЛП + ОЛЧ										100																					
							10Е + ОЛЧ	30	11	8							100																					
47	4	1.9	Эксплуатационные		1	1.1	5Б 2ОС	65	27	24	ЕСЛС3	0.7	1	280			68	15	10	3	2							157 153	10 3	391 358 370 610								
							3Е	28	32								65	20	10		2						801	30										
47	7	10.5	Эксплуатационные				6Б 3ОС	45	22	18	ЕСЛС3	0.8	1	220			69	15	8	3	3							157 806	8 3	391 358 610								
							1ЛП										77	12	8		1							157 153	8 3									
							1ЛП + КЛ										100											801	20									
							+	Е									100																					

Показатели, не соответствующие таксационному описанию отмечаются *.

Исполнитель работ по проведению лесопатологического обследования:

Козлов Виктор Иванович

Подпись



Дата составления документа

20.10.2017г.

Телефон

8-4812-64-25-27

Ведомость лесных участков с выявленными несоответствиями таксационным описаниям

Источник данных	Год проведения лесосурейства	Номер квартала	Номер выдела	Площадь выдела, га	Целевое назначение лесов	Категория защитных лесов	Номер лесопатологического выдела	Площадь лесопатологического выдела, га	Площадь лесопатологического выдела, га	Таксационная характеристика										Заложено пробных площадей									
										состав	порода	возраст, лет	средняя высота, м	средний диаметр, см	тип леса	ТУМ	полнота	бонитет	запас, ком/га	количество, шт.	общая площадь, га								
ТО		47	3	66.6	Эксплуатационные					6Б	30	17	14	ЕСЛ	С3	0.7	1	130											
										3ОС																			
										1КЛ																			
										ЛП																			
										ОЛЧ																			
										10Е	30	11	8		0.4		60												
Ф	2017	47	3	66.6	Эксплуатационные		1	36.3		6Б	30	17	14	ЕСЛ	С3	0.5	1	100											
										3ОС																			
										1КЛ																			
										ЛП																			
										ОЛЧ																			
										10Е	30	11	8		0.4		60												

ТО - таксационные описания

Ф - фактическая характеристика лесного насаждения

Исполнитель работ по проведению лесопатологических обследований:

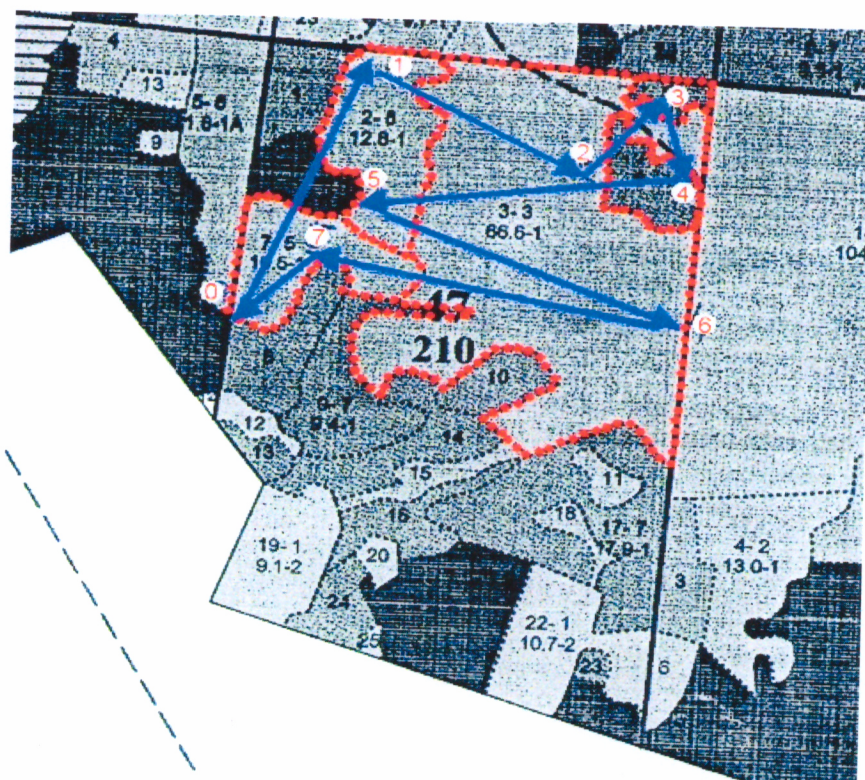
Козлов Виктор Иванович

Подпись



Абрис участка

Субъект **Смоленская область** Лесничество (лесопарк) **Сафоновское**
 Участковое лесничество **Яковское** Урочище (лесная дача)
 Квартал **47** Выдел **2, 3, 4, 7**



Номер выдела	Ленты (круговой площадки) перечёта				
	№ ленты (площадки)	длина, м	ширина, м	радиус, м	площадь, га

Номера точек	Координаты, °	Азимуты линий, °	Длина, м
0-1		24	
1-2		118	
2-3		40	
3-4		162	
4-5		263	
5-6		111	
6-7		281	
7-0		228	

Условные обозначения --- граница участка — ходовая линия

Исполнитель работ по проведению лесопатологических обследований:

Козлов Виктор Иванович

Подпись

Дата составления документа

20.10.2017г.

Телефон

8-4812-64-25-27

САФОНОВСКОЕ
 Выд.: Яр: Сос- : Воз: Н, : Д, : Кл: Тип : Вон: G: З/га: по : Т: Сух: Зах: Хозрас-
 Площ: : тав : раст м: см: Гр: ТЛУ : Пол: : З/вд: пор.: : Ед.: о/л: поряжения

КАТЕГОРИЯ ЗАЩИТНОСТИ: ЭКСПЛУАТАЦИОННЫЕ ЛЕСА

1	1	5Б	75	28	26	8	ЕСЛ	1	28	75	2	Рубка сохр Сод. сохр.п	
5,3		30С	29	34	4	СЗ		0,7	148	44	3		
		2Е	25	24							29		1
		+КЛ +ЛП											
Подрост: 10Е(25), 8.0м, 2.0тыс. шт/га, благонадежный													
Подлесок: ЛЩ, Р, редкий													
Целевая порода Е													
2	1	5Б	50	24	20	5	ЕСЛ	1	26	167		Проход.руб Выб. 20%	
12,8		20С				2	СЗ	0,8	333	66			
		3Е	60	22	20						100		
Подлесок: ЛЩ, Р, средний													
Целевая порода Е													
Насажд. ест. происх. с л/культурами под пологом													
3	1	6Б	30	17	14	3	ЕСЛ	1	13	520		Прореживан Выб. 25% Пер-д в ц/	
66,6		30С				2	СЗ	0,7	866	260			
		1КЛ +ЛП +ОЛЧ									86		
	2	10Е	30	11	8			0,4	6	400			
Подлесок: КРЛ, Р, редкий													
Целевая порода Е													
4	1	5Б	65	27	24	7	ЕСЛ	1	28	27	2	Рубка сохр Сод. сохр.п	
1,9		20С	28	32	4	СЗ		0,7	53	10	3		
		3Е	24	22							16		1
Подрост: 10Е(15), 4.0м, 1.0тыс. шт/га, благонадежный													
Целевая порода Е													
Повреждение: Фитовредителями, ОС, ложным трутовиком, степень СРЕДНЯЯ ПОВРЕЖДЕННОСТЬ													
5	1	60С	80	25	32	8	ЕДМ	2	24	69	4	Сплошная р Л/к Е круп	
4,7		2Б	24	24	4	С4		0,6	113	22	2		
		2Е	24	24							22		1
Подрост: 10Е(10), 2.0м, 0.5тыс. шт/га, благонадежный													
Подлесок: КРЛ, Р, редкий													
Целевая порода Е													
Повреждение: Фитовредителями, ОС, ложным трутовиком, степень СРЕДНЯЯ ПОВРЕЖДЕННОСТЬ													
6	1	6Б	65	26	24	7	ЕСЛ	1	24	76	2	Рубка сохр Сод. сохр.п	
5,3		30С	27	32	4	СЗ		0,6	127	38	3		
		1Е	24	22							13		1
Подрост: 10Е(10), 3.0м, 2.0тыс. шт/га, благонадежный													
Подлесок: Р, КРЛ, редкий													
Целевая порода Е													
7	1	6Б	45	22	18	5	ЕСЛ	1	22	139		Проход.руб Выб. 20%	
10,5		30С				2	СЗ	0,8	231	69			
		1ЛП +КЛ +Е									23		
Подрост: 10Е(10), 2.0м, 1.0тыс. шт/га, благонадежный													
8	1	6Б	65	26	24	7	ЕСЛ	1	28	122	2	Рубка сохр Сод. сохр.п	
7,2		20С	27	28	4	СЗ		0,7	202	40	3		
		2Е	65	24	22						40		1
Подрост: 10Е(15), 4.0м, 2.0тыс. шт/га, благонадежный													
Целевая порода Е													
9	1	6Б	65	27	26	7	ЕСЛ	1	27	153	3	14 Рубка сохр	



Копия верна: вед. спец-т по использованию лесов
 Е. Н. Журигина *р/д*
 104