

**УТВЕРЖДАЮ:**

Начальник Департамента Смоленской области  
по охране, контролю и регулированию использования лесного  
хозяйства, объектов животного мира и среды их обитания

Шарин Ю.В.

Дата

27 октября

2017 г.

**Акт  
лесопатологического обследования № 614**

лесных насаждений

**Вяземского  
Смоленской области**

лесничества  
(субъект РФ)

Способ лесопатологического обследования:

1. Визуальный

2. Инструментальный

Место проведения

Участковое лесничество	Урочище (дача)	Квартал (кварталы)	Выдел (выделы)	Площадь, га
Вяземское сельское	с-з "Вяземский"	10	5	32.0

Лесопатологическое обследование проведено на общей площади **32.0** га.

# 1. Визуальное лесопатологическое обследование.\*

Наземное

Дистанционное

1.1. На площади 30.0 га фактическая таксационная характеристика лесного насаждения соответствует (не соответствует) таксационному описанию (нужное подчеркнуть). Причины несоответствия \_\_\_\_\_

Список участков с выявленными несоответствиями приведен в приложении 1 к настоящему Акту.

1.2. Лесные насаждения с нарушенной и утраченной устойчивостью выявлены на площади \_\_\_\_\_ га:

Участковое лесничество	Урочище (дача)	Площадь, га		Причина ослабления (гибели)
		с нарушенной устойчивостью	с утраченной устойчивостью	
Вяземское сельское	с-з "Вяземский"			
Итого:				

Состояние обследованных лесных насаждений приведено в приложениях 1.1-1.4 к Акту в зависимости от метода проведения ЛПО.

1.3. В обследованных лесных участках прогнозируется:

Прогноз	Площадь, га
Ослабление лесных насаждений	30.0
Усыхание лесных насаждений различной степени	
Развитие очагов вредных организмов	

1.4. Обнаружено загрязнение лесного участка отходами и выбросами: промышленными   
бытовыми

Вид загрязнения	Размеры загрязнения			Объем, кубм	Площадь загрязнения, га
	длина, м	ширина, м	высота, м		

## ЗАКЛЮЧЕНИЕ

Оценка текущего санитарного и лесопатологического состояния лесных насаждений, назначенные профилактические мероприятия по защите лесов, агитационные мероприятия:

Год лесоустройства 2011.

Насаждения биологически устойчивые. Проведения лесозащитных мероприятий не требуется.

С целью предотвращения негативных процессов или снижения ущерба от их воздействия рекомендуется надзор за состоянием насаждения на площади 30.0 га.

Лесопатологический выдел площадью 2.0 га является площадью, где древостой отсутствует либо оформление по нему материалов заказчиком не заявлялось.

Дата обследования 01.09.2017г.

Исполнитель работ по проведению лесопатологического обследования:

Козлов Виктор Иванович

Подпись 

\*Раздел включается в акт, в случае проведения лесопатологического обследования визуальным способом.

**Результаты проведения лесопатологического обследования лесных насаждений за сентябрь 2017 г.**

Субъект Российской Федерации Смоленская область (месц) Вяземское  
 Участковое лесничество Вяземское сельское Лесничество (лесопарк) Вяземское  
Урочище (лесная дача) с-з "Вяземский"

1	2	3	4	5	6	7	Таксационная характеристика лесного насаждения								Распределение деревьев по категориям состояния, % от запаса										31	32	Назначенные мероприятия								
							8	9	10	11	12	13	14	15	16	17	18	19	20	21	22	23	24	25			26	27	28	33	34				
Номер квартала	Номер выдела	Площадь выдела, га	Целевое назначение лесов	Категория защитных лесов	Номер лесопатологического выдела	Площадь лесопатологического выдела, га	состав	попада	возраст	средняя высота, м	средний диаметр, см	тип леса	полнота	бонитет	Запас, км/га	Число деревьев на проб, шт.	без признаков ослабления	ослабленные	сильно ослабленные	усыхающие	свежий сухой	старый сухой	свежий ветровал	старый ветровал	свежий дурлом	старый дурлом	аварийные деревья	Признаки повреждения деревьев	Доля поврежденных деревьев, %	Причина ослабления, повреждения	Подлежит рубке, %	вид	площадь, га		
10	5	32.0	Защитные	Запретные полосы вдоль водных объектов	1	30.0	8Е	85	25	32	ЕЛС3	0.6	1	270		17	67	15	10	3	3	1	1	1	1	1	28	29	30	31	32	33	34		
							1Б		24	32							72	15	8	3								610 806	5 3	343 358 370 391					
							1ОС		25	42							64	20	10				3	2				153							
																												801							

Показатели, не соответствующие таксационному описанию отмечаются \*

Исполнитель работ по проведению лесопатологического обследования:

**Козлов Виктор Иванович** Подпись 

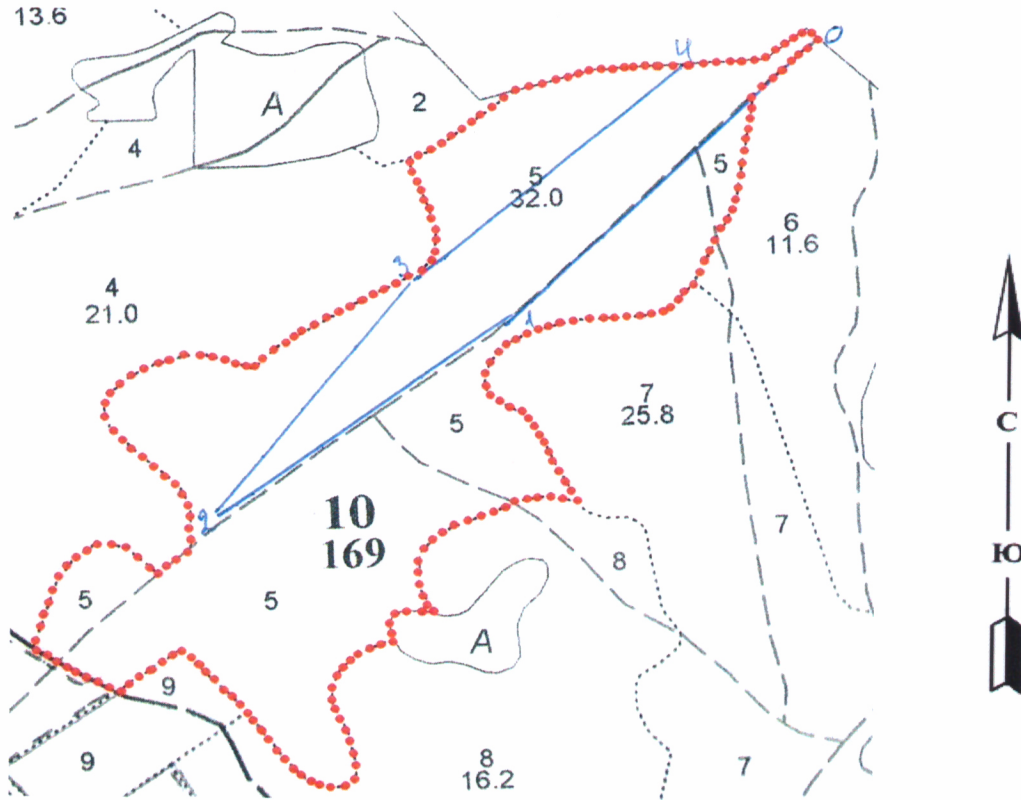
Дата составления документа 20.10.2017г. Телефон 8-4812-64-25-27





### Абрис участка

Субъект **Смоленская область** Лесничество (лесопарк) **Вяземское**  
 Участковое лесничество **Вяземское сельское** Урочище (лесная дача) **с-з "Вяземский"**  
 Квартал **10** Выдел **5**



Номер выдела	Ленты (круговой площадки) перечёта				
	№ ленты (площадки)	длина, м	ширина, м	радиус, м	площадь, га

Номера точек	Координаты, °	Азимуты линий, °	Длина, м
0-1		223	
1-2		233	
2-3		37	
3-4		47	

Условные обозначения ----- граница участка — ходовая линия

Исполнитель работ по проведению лесопатологических обследований:

**Козлов Виктор Иванович**

Подпись \_\_\_\_\_

Дата составления документа

20.10.2017г.

Телефон

8-4812-64-25-27

