

**УТВЕРЖДАЮ:**

Начальник Департамента Смоленской области  
по охране, контролю и регулированию использования лесного  
хозяйства, объектов животного мира и среды их обитания

Шарин Ю.В.

Дата

27 октября

2017 г.

**Акт  
лесопатологического обследования № 613**

лесных насаждений

**Вяземского  
Смоленской области**

лесничества  
(субъект РФ)

Способ лесопатологического обследования:

1. Визуальный

2. Инструментальный

Место проведения

Участковое лесничество	Урочище (дача)	Квартал (кварталы)	Выдел (выделы)	Площадь, га
Вяземское		27	32	37.0
Вяземское		27	34	2.6
Семлевское		28	7	27.1
Семлевское сельское		22	6	74.5

Лесопатологическое обследование проведено на общей площади **141.2** га.

# 1. Визуальное лесопатологическое обследование.\*

Наземное

Дистанционное

1.1. На площади 94.2 га фактическая таксационная характеристика лесного насаждения соответствует (не соответствует) таксационному описанию (нужное подчеркнуть). Причины несоответствия \_\_\_\_\_

Список участков с выявленными несоответствиями приведён в приложении 1 к настоящему Акту.

1.2. Лесные насаждения с нарушенной и утраченной устойчивостью выявлены на площади \_\_\_\_\_ га:

Участковое лесничество	Урочище (дача)	Площадь, га		Причина ослабления (гибели)
		с нарушенной устойчивостью	с утраченной устойчивостью	
Вяземское				
Семлевское				
Семлевское сельское	с-з "Семлевский"			
Итого:				

Состояние обследованных лесных насаждений приведено в приложениях 1.1-1.4 к Акту в зависимости от метода проведения ЛПО.

1.3. В обследованных лесных участках прогнозируется:

Прогноз	Площадь, га
Ослабление лесных насаждений	94.2
Усыхание лесных насаждений различной степени	
Развитие очагов вредных организмов	

1.4. Обнаружено загрязнение лесного участка отходами и выбросами: промышленными   
бытовыми

Вид загрязнения	Размеры загрязнения			Объём, кубм	Площадь загрязнения, га
	длина, м	ширина, м	высота, м		

## ЗАКЛЮЧЕНИЕ

Оценка текущего санитарного и лесопатологического состояния лесных насаждений, назначенные профилактические мероприятия по защите лесов, агитационные мероприятия:

**Года лесоустройства:**

Вяземское уч. - 2012, Семлевское уч. - 2014, Семлевское сельское с-з "Семлевский" - 2011.

Насаждения биологически устойчивые. Проведения лесозащитных мероприятий не требуется.

С целью предотвращения негативных процессов или снижения ущерба от их воздействия рекомендуется надзор за состоянием насаждения на площади 94.2 га.

Лесопатологические выдела общей площадью 47.0 га являются площадью, где древостой отсутствует либо оформление по ним материалов заказчиком не заявлялось.

Дата обследования 30.08.2017г.

Исполнитель работ по проведению лесопатологического обследования:

Наумов Вячеслав Викторович

Подпись Наумов

\*Раздел включается в акт, в случае проведения лесопатологического обследования визуальным способом.

**Результаты проведения лесопатологического обследования лесных насаждений за август 2017 г.**

Субъект Российской Федерации Смоленская область Лесничество (лесопарк) Вяземское  
 Участковое лесничество Семлевское сельское Урочище (лесная дача) С-3 "Семлевский"

1	2	3	4	5	6	7	Таксационная характеристика лесного насаждения										Распределение деревьев по категориям состояния, % от запаса										31	32	33		34			
							8	9	10	11	12	13	14	15	16	17	18	19	20	21	22	23	24	25	26	27			28	Причина ослабления, поврежденная		вид	площадь, га	
Номер квартала	Номер выдела	Площадь выдела, га	Целевое назначение лесов	Категория защитных лесов	Номер лесопатологического выдела	Площадь лесопатологического выдела, га	состав	порода	возраст	средняя высота, м	средний диаметр, см	тип леса	плотота	бонитет	Запас, км/га	Число деревьев на пробе, шт.	без признаков ослабления	ослабленные	сильно ослабленные	умывающие	свежий сухостой	старый сухостой	свежий ветровал	старый ветровал	свежий бурелом	старый бурелом	аварийные деревья	Доля поврежденных деревьев, %	Признаки повреждения деревьев	Подожжет рубке, %	Назначенные мероприятия			
22	6	74,5	Эксплуатационные		1	39,3	8Б	60	23	22	ЕСЛС3	0,7	2	210		17	60	25	10									803 206 153 111	29	30	32	33	34	
							2	ОС	24	28							50	30	15								801 206 161 111		20	5	15			
							+	Б	75	24	32						100																	

Показатели, не соответствующие таксационному описанию отмечаются \*.

Исполнитель работ по проведению лесопатологического обследования:

**Наумов Вячеслав Викторович**

Подпись Наумов

Дата составления документа

20.10.2017г.

Телефон 8-4812-64-25-27

**Результаты проведения лесопатологического обследования лесных насаждений за август 2017 г.**  
(месяц)

Субъект Российской Федерации  
Участковое лесничество

Смоленская область  
Семлевское

Лесничество (лесопарк)  
Урочище (лесная дача)

Вяземское

1	2	3	4	5	6	7	8	9	10	11	12	13	14	15	16	17	Распределение деревьев по категориям состояния, % от запаса										31	32	Назначенные мероприятия								
																	без признаков ослабления	ослабленные	ослабленные	усыхающие	свежий сухостой	старый сухостой	свежий ветровал	старый ветровал	свежий бурелом	старый бурелом			аварийные деревья	вид	площадь, га						
28	7	27.1	Эксплуатационные		1	15.3	6	ОС	70	27	34	ЕСЛС2	0.5	1	220	17	18	19	20	21	22	23	24	25	26	27	28	29	30	31	32	33	34				
							2	Б	90	26	26						45	35	15					5				803 801 206 161	20	25	5	15	358 390 820 821				
							2	Е	90	27	34						45	30	15			5		5			803 206 161 153	15	5	15	20						
																											803 114 206 161	20	5	5	15						

Показатели, не соответствующие таксационному описанию отмечаются \*.

Исполнитель работ по проведению лесопатологического обследования:

**Наумов Вячеслав Викторович**      Подпись Наумов

Дата составления документа

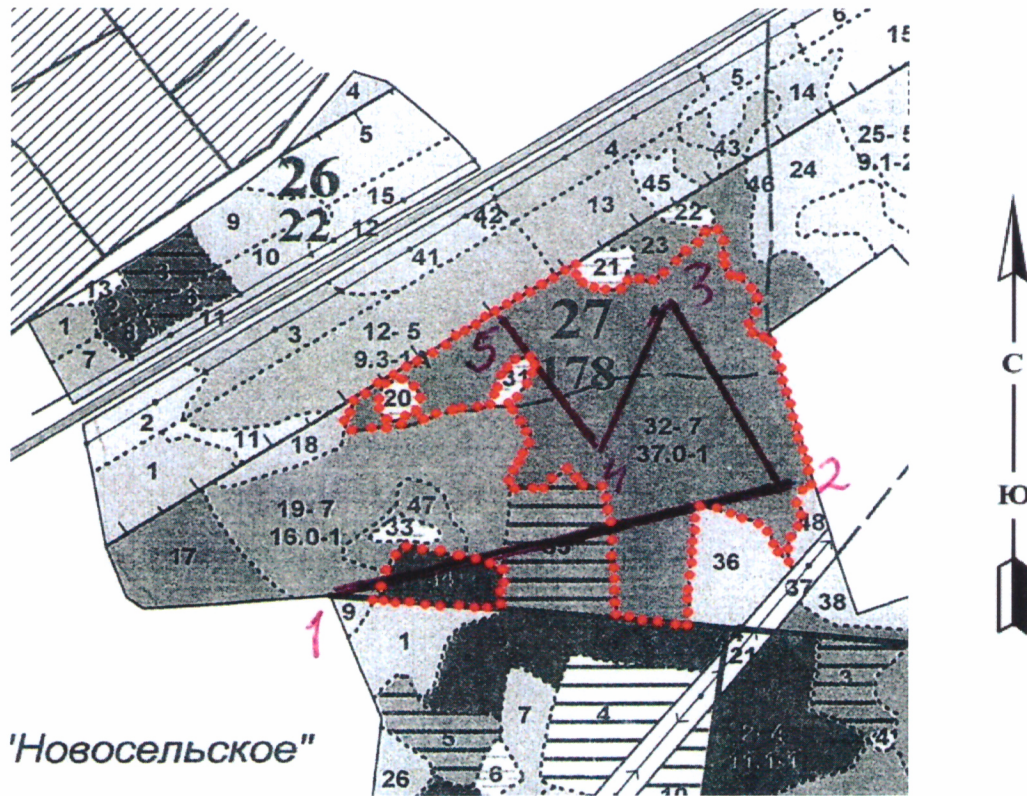
20.10.2017г.

Телефон 8-4812-64-25-27



### Абрис участка

Субъект **Смоленская область** Лесничество (лесопарк) **Вяземское**  
 Участковое лесничество **Вяземское** Урочище (лесная дача)  
 Квартал **27** Выдел **32, 34**



Номер выдела	Ленты (круговой площадки) перечёта				
	№ ленты (площадки)	длина, м	ширина, м	радиус, м	площадь, га

Номера точек	Координаты, °	Азимуты линий, °	Длина, м
1-2		76	
2-3		332	
3-4		201	
4-5		327	

Условные обозначения ----- граница участка — ходовая линия

Исполнитель работ по проведению лесопатологических обследований:

**Наумов Вячеслав Викторович**

Подпись Наумов

Дата составления документа

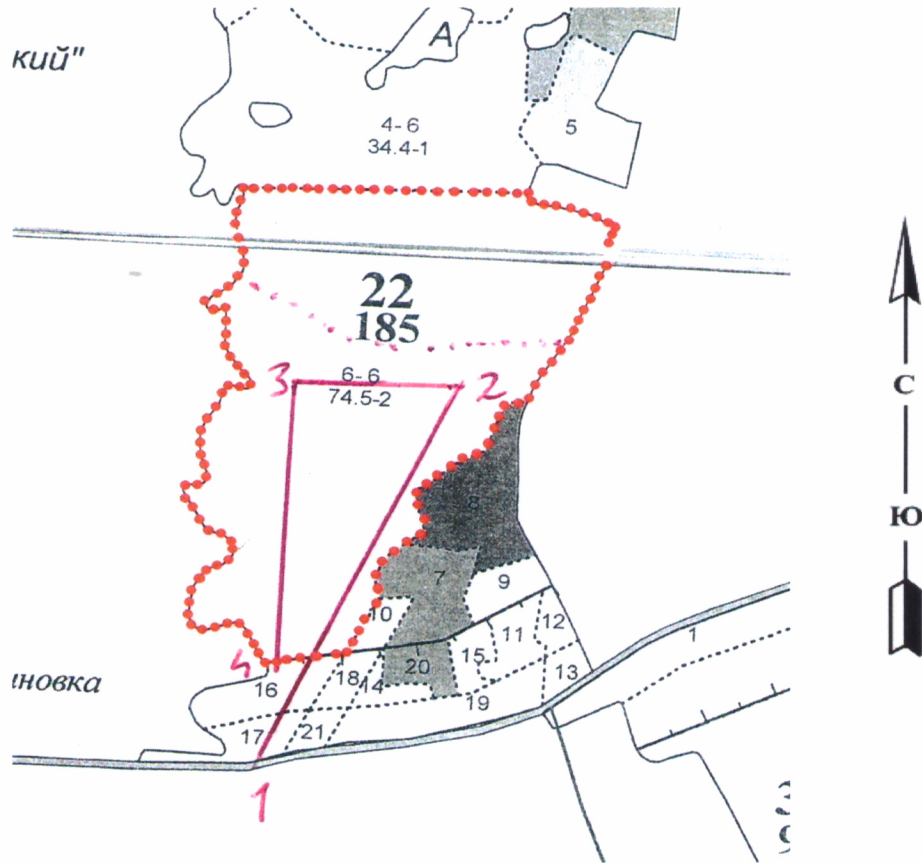
20.10.2017г.

Телефон

8-4812-64-25-27

### Абрис участка

Субъект **Смоленская область** Лесничество (лесопарк) **Вяземское**  
 Участковое лесничество **Семлевское сельское** Урочище (лесная дача) **с-з "Семлевский"**  
 Квартал **22** Выдел **6**



Номер выдела	Ленты (круговой площадки) перечёта				
	№ ленты (площадки)	длина, м	ширина, м	радиус, м	площадь, га

Номера точек	Координаты, °	Азимуты линий, °	Длина, м
1-2		26	
2-3		272	
3-4		183	

Условные обозначения ----- граница участка — ходовая линия

Исполнитель работ по проведению лесопатологических обследований:

**Наумов Вячеслав Викторович**

Подпись Наумов

Дата составления документа

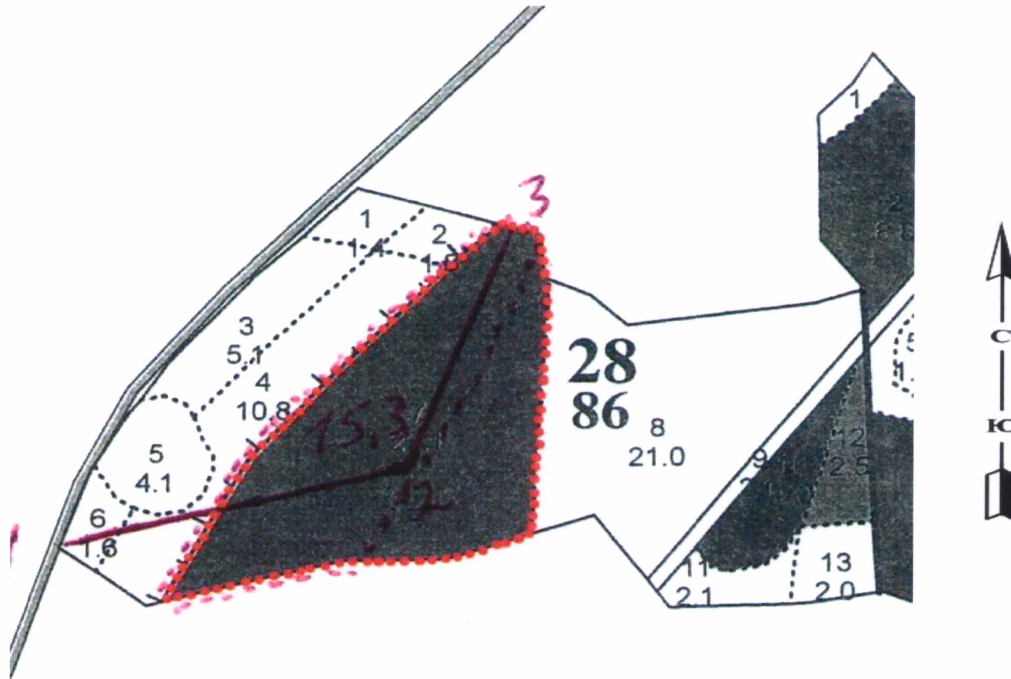
**20.10.2017г.**

Телефон

**8-4812-64-25-27**

### Абрис участка

Субъект **Смоленская область** Лесничество (лесопарк) **Вяземское**  
 Участковое лесничество **Семлевское** Урочище (лесная дача)  
 Квартал **28** Выдел **7**



Номер выдела	Ленты (круговой площадки) перечёта				
	№ ленты (площадки)	длина, м	ширина, м	радиус, м	площадь, га

Номера точек	Координаты, °	Азимуты линий, °	Длина, м
1-2		76	
2-3		22	

Условные обозначения ----- граница участка — ходовая линия

Исполнитель работ по проведению лесопатологических обследований:

**Наумов Вячеслав Викторович**

Подпись

*Наумов*

Дата составления документа

20.10.2017г.

Телефон

8-4812-64-25-27



Категория зашитности Эксплуационные леса

Лесничество Вяземское Уч. Ф

Лесничество	Вяземское Уч. Ф		Категория зашитности		Эксплуационные леса															
N	Пло-	Состав	Подрост, по- Я: Вы-	Эле- : Воз-	Ди: Кл: Гр: Бо:	Тип	Полн: Запас сырья	Кл: Запас на выделе, дес. МЗ												
	щадь	длесок покров, поч-	со- : мент:	со- : ам: с	па: ни:	леса	ота : леса, дес. МЗ	ас : ас:												
де :	га	ости выдела. Отмет :	ле- : я- : са :	ст : та :	ег: во: во: те :	ТЛУ	Сумм: на : общий: в т.ч. : хо- :	с : су- : ре- :												
		ка о порослевом	ру- : проих. Наимен. кат : ру-	: р : ас: ас: т :	пр: ас: ас: т :		а пл : 1 : на : сос- :	нич : еди- : захламлен. : Хозяйственные												
		ег. незалес. земель: С: са-	Хар. лесных культур :	та: та :	сече : га : выдел: ляю- :		по : то: стоя: дин :	дер : дер: общий: лик-												
		: Кадастров. оценка :			ний : шим : ти: го) :		ест : .: воз :	мероприятия												
: 1 :	2 :	3 :	4 :	5 :	6 :	7 :	8 :	9 : 10 : 11 : 12 :	13 :	14 :	15 :	16 :	17 :	18 :	19 :	20 :	21 :	22 :	23 :	24 :

27 3,2 40С2Е30ЛС1Е 1 22 ОС 45 24 28 5 4 1А ЕСЛ 0,6 20 64 26 4  
 Б 24 24  
 ОЛС 17 16  
 Е 70 24 28

подрост: 10Е (20) 3,0 м, 2,5 тыс. шт/га, благонадежный  
 подлесок: ЛЩ средний  
 повреждение фитовредителями, Осина, СИЛЬНАЯ ПОВРЕЖДЕННОСТЬ, ложным трутовиком

28 ,9 70ЛС2В1ОС+Е 1 18 ОЛС 40 16 14 4 3 2 ЕСЛ 0,7 15 14 10 4  
 Б 22 26  
 ОС 23 28

подрост: 10Е (15) 2,0 м, 1,0 тыс. шт/га, благонадежный  
 подлесок: ЛЩ средний

29 3,1 ЛЭП 40 17 16 4 3 2 ЕСЛ 0,7 18 34 24 4  
 ширина 60,0 м, протяженность 0,5 км, ЧИСТАЯ  
 ОС 21 20  
 Б 20 20

31 ,5 Волого  
 Низинное, осоковое  
 подлесок: ЛЩ КРЛ ИВК средний

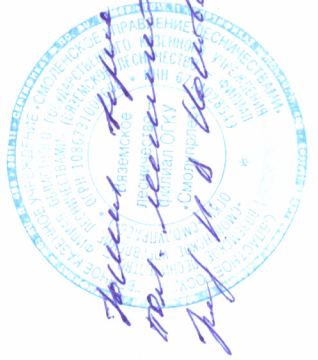
32 37,0 80С1В10ЛС+Е+ДН 1 25 ОС 65 25 28 7 4 1 ЕСЛ 0,7 28 1036 829 4  
 Б 26 28  
 ОЛС 50 20 18  
 (25) 4,0 м, 1,0 тыс. шт/га, благонадежный

подрост: 10Е (25) 3,0 м, 3,0 тыс. шт/га, благонадежный  
 подлесок: ЛЩ КРЛ средний  
 повреждение фитовредителями, Осина, СИЛЬНАЯ ПОВРЕЖДЕННОСТЬ, ложным трутовиком

33 ,6 Болото  
 Низинное, осоковое, зарастание 10% Береза  
 1 26 Е 80 26 28 4 3 1 ЕСЛ 0,7 39 101 61 1  
 ОС 27 30  
 Е 60

подрост: 10Е (25) 3,0 м, 3,0 тыс. шт/га, благонадежный  
 повреждение фитовредителями, Осина, СИЛЬНАЯ ПОВРЕЖДЕННОСТЬ, ложным трутовиком  
 селекционная оценка: НОРМАЛЬНЫЕ

35 6,3 лесные культуры 1 4 Е 22 4 6 2 1 2 ЕСЛ 0,5 2 9 9  
 10Е  
 Возобновление Б 15 8 6 4 25 12  
 5Б40С1ИВД+Е ОС 0,6 4 25 10  
 ИВД  
 культуры-91 г., состояние неудовлетворительные, Несвоевременный уход



Прочистка  
60%

ЭКСПЛУАТАЦИОННЫЕ ЛЕСА

Лесничество С-Семлевский С

1	2	3	4	5	6	7	8	9	10	11	12	13	14	15	16	17	18	19	20	21	22	23	24
1	2,6	9Б10ЛС	1	20	Б	45	20	18	5	2	1	ЕСЛ	0,7	16	42	38							
					ОЛС							С3				4							
2	22,2	60ЛСЗВ1Е	1	19	ОЛС	40	18	18	4	3	2	ЕСЛ	0,7	19	422	253	4						
					Б	50	22	20				С3				127	2						
					Е	18	18	18								42	1						
3	8,3	6БЗ0С1Е	1	25	Б	65	25	24	7	4	1	ЕСЛ	0,7	24	199	119	2						
					ОС	25	38					С3				60	3						
					Е	23	28									20	1						
					Е	30	11	12								42	1						
					РЕДКИЙ																		
4	34,4	5Б50ЛС	1	21	Б	60	24	24	6	3	1	ЕСЛ	0,7	18	619	310	2						
					ОЛС	40	17	16				С3				309	4						
					ОС	2,5	тыс. шт/га																
					Б	65	25	28	7	4	1	ЕСЛ	0,6	20	128	90	2						
					ОС	25	38					С3				38	3						
					Е	30	11	12								32	1						
					ГУСТОЙ																		
5	6,4	7БЗ0С	1	25	Б	65	25	28	7	4	1	ЕСЛ	0,6	20	128	90	2						
					ОС	25	38					С3				38	3						
					Е	30	11	12								32	1						
					ГУСТОЙ																		
6	74,5	8Б20С+Б	1	23	Б	60	23	22	6	3	2	ЕСЛ	0,7	21	1565	1252	2						
					ОС	24	28					С3				313	3						
					Б	75	24	32								2							
					ГУСТОЙ																		
7	4,7	лесные культуры 7БЗБ	1	19	Б	39	17	16	2	1	1	ЕСЛ	0,9	24	113	79							
					Б	40	23	20				С3				34							
8	6,7	10Б+Б	1	19	Б	45	19	18	5	2	2	ЕСЛ	0,8	17	114	114							
					Б	65						С3											
					СРЕДНИЙ																		
9	2,1	7БЗ0С+Е	1	24	Б	60	24	24	6	3	1	ЕСЛ	0,7	23	48	34							
					ОС	24	38					С3				14							
					ГУСТОЙ																		
10	1,1	8Б20ЛС	1	4	Б	10	4	2	1	1	3	ДМ	0,7	2	2								
					ОЛС							В4											
					СРЕДНИЙ																		
					ИВК КРЛ																		

Равн.-пост.ру 40%  
Сод.под полог

РПР-16; 832м<sup>3</sup>

Равн.-пост.ру 40%  
Сод.под полог

РПР-16; 64м<sup>3</sup>, 550м<sup>3</sup>

Прореживание 20%

Проезд, рубка 20%



Итого по категории 163,0

по составляющим породам  
Е 3326  
Б 215  
ОС 2120  
ОЛС 425  
ОЛС 566

ЭКСПЛУАТАЦИОННЫЕ ЛЕСА

Семлевское уч. л-во ИП Ханенко Е.Н.

Квартал 28

N	Пло-вы-де-ла	Состав, вид, га	Подрост, шадь, га	Выделя. Отмет:	Пре-со-пор-рода: ст	Вы-со-ра: та	Ди-ам: с	Гр-па: ни	Бо-па: ни	Тип: леса	Полн: ота	Запас леса, Сумм:	сыр-ас-су-хо-ре-дин	рас-ам-па: ни	Кл: ас-с	Запас на выделе, еди-нич-ные	дес. МЗ	Хозяйствен-мероприятия					
1	2	3	4	5	6	7	8	9	10	11	12	13	14	15	16	17	18	19	20	21	22	23	24

7	27,1	60С2Б2Е	1	27	ОС	70	27	34	7	4	1	ЕСЛ	0,5	22	596	358	4	54	54	54	54	54	54	Сплошная рубк Естеств. возоб
						90	26	26				С2				119	2							

153

подлесок: ЛЩ КРЛ Р густой повреждение фитовредителями, Осина, СРЕДНЯЯ ПОВРЕЖДЕННОСТЬ, ложным трутовиком

8	21,0	6Б2Б2ОС	1	21	Е	45	17	18	3	2	1	ЕСЛ	0,6	20	420	252	1	21	21	21	21	21	21	
						65	26	26				С2				84	2							

подлесок: ЛЩ КРЛ Р густой

9	2,1	ЛЭП																						
						30,0																		

ширина 30,0 м, протяженность 0,7 км

10	4,0	7Б3ОС	1	26	Б	65	26	26	7	4	1	ЕСЛ	0,7	26	104	73	2							
						30	26	50				С2				31	4							

подлесок: ЛЩ КРЛ редкий повреждение фитовредителями, Осина, СРЕДНЯЯ ПОВРЕЖДЕННОСТЬ, ложным трутовиком

11	2,1	лесные культуры	1	20	Е	52	19	20	3	2	1	ЕСЛ	0,7	22	46	37	1							
							22	18				С2				9	2							

подлесок: Р редкий

12) 2,5 вырубка - 14 г. пней 180 шт/га, диаметр 38 см

83-2015 г. - 1, 6 кв  
Ак - 2014, - 2, 0 кв

Лесные культ.

13	2,0	несомкнувшиеся культуры																						
						1																		

культуры-14 г., Борозды, ПОСАДКА РУЧНАЯ, размещение 5,0\*0,8 м, 2500 шт/га, состояние удовлетворительные

15	2	Границы окружные																						

ширина 2,0 м, протяженность 0,8 км, ЧИСТАЯ

Итого по категории

1186

по составляющим породам

Е	428
Б	285
ОС	473

