

**УТВЕРЖДАЮ:**

Начальник Департамента Смоленской области  
по охране, контролю и регулированию использования лесного  
хозяйства, объектов животного мира и среды их обитания

Шарин Ю.В. 

Дата 27 октября 2017 г.

**Акт**  
**лесопатологического обследования № 604**

лесных насаждений

**Гагаринского  
Смоленской области**

лесничества  
(субъект РФ)

Способ лесопатологического обследования:

1. Визуальный

2. Инструментальный

Место проведения

Участковое лесничество	Урочище (дача)	Квартал (кварталы)	Выдел (выделы)	Площадь, га
Акатовское		43	37	9.8

Лесопатологическое обследование проведено на общей площади **9.8** га.

# 1. Визуальное лесопатологическое обследование.\*

Наземное

Дистанционное

1.1. На площади 8.8 га фактическая таксационная характеристика лесного насаждения соответствует (не соответствует) таксационному описанию (нужное подчеркнуть). Причины несоответствия **Равномерно-постепенная рубка в 2015 году, интенсивностью 24%, с выборкой 82 куб.м/га**

Список участков с выявленными несоответствиями приведён в приложении 1 к настоящему Акту.

1.2. Лесные насаждения с нарушенной и утраченной устойчивостью выявлены на площади 8.8 га:

Участковое лесничество	Урочище (дача)	Площадь, га		Причина ослабления (гибели)
		с нарушенной устойчивостью	с утраченной устойчивостью	
Ярцевское			8.8	Ветровал (821), бурелом (822), короед-типограф (343).
Итого:			8.8	

Состояние обследованных лесных насаждений приведено в приложениях 1.1-1.4 к Акту в зависимости от метода проведения ЛПО.

1.3. В обследованных лесных участках прогнозируется:

Прогноз	Площадь, га
Ослабление лесных насаждений	1.0
Усыхание лесных насаждений различной степени	
Развитие очагов вредных организмов	

1.4. Обнаружено загрязнение лесного участка отходами и выбросами: промышленными   
бытовыми

Вид загрязнения	Размеры загрязнения			Объём, куб.м	Площадь загрязнения, га
	длина, м	ширина, м	высота, м		

## ЗАКЛЮЧЕНИЕ

Оценка текущего санитарного и лесопатологического состояния лесных насаждений, назначенные профилактические мероприятия по защите лесов, агитационные мероприятия:

Год лесоустройства 2008.

Выявлены насаждения с нарушенной устойчивостью на площади 8.8 га.

По состоянию насаждений назначена сплошная санитарная рубка на площади 8.8 га по причинам повреждения насаждений: ветровал (821), бурелом (822), короед-типограф (343).

С целью предотвращения негативных процессов или снижения ущерба от их воздействия рекомендуется надзор за состоянием насаждения на площади 1.0 га.

Дата обследования 03.10.2017г.

Исполнитель работ по проведению лесопатологического обследования:

Козлов Виктор Иванович

Подпись 

Тиль Михаил Владимирович

Подпись 

\*Раздел включается в акт, в случае проведения лесопатологического обследования визуальным способом.

## 2. Инструментальное обследование лесного участка

2.1. Фактическая таксационная характеристика лесного насаждения соответствует (не соответствует) (нужное подчеркнуть) таксационному описанию. Причины несоответствия:

**Равномерно-постепенная рубка в 2015 году, интенсивностью 24%, с выборкой 82 куб.м/га**

Ведомость лесных участков с выявленными несоответствиями таксационным описаниям приведена в приложении 1 к Акту.

2.2. Состояние насаждений: с нарушенной устойчивостью

с утраченной устойчивостью

причины повреждения:

**Насаждение повреждено ветровалом (821)**

бурелом (822), короед-типограф (343).

В том числе:

заселено (отработано) стволовыми вредителями

Вид вредителя	Порода	Встречаемость (% заселённых деревьев)	Степень заселения лесного насаждения (слабая, средняя, сильная)
Короед-типограф	Ель	32.9	сильная

Повреждено огнём

Вид пожара	Порода	Состояние корневых лап		Состояние корневой шейки		Подсушивание луба	
		% повреждённых огнём корней	% деревьев с данным повреждением	ожог корневой шейки по окружности (1/4; 2/4; 3/4; более 3/4)	% деревьев с данным повреждением	по окружности (1/4; 2/4; 3/4; более 3/4)	% деревьев с данным повреждением

Поражено болезнями

Вид болезни	Порода	Встречаемость (% поражённых деревьев)	Степень поражения лесного насаждения (слабая, средняя, сильная)

2.3. Выборке подлежит **57.1** % деревьев от запаса,

в том числе:

ослабленных % (причины назначения)  
 сильно ослабленных % (причины назначения)  
 усыхающих **0.6** % (причины назначения)  
 свежего сухостоя **14.1** %,  
 свежего ветровала **22.1** %  
 свежего бурелома **16.3** %  
 старого сухостоя **4.0** %  
 старого ветровала %  
 старого бурелома %  
 аварийных

Средневзвешенная категория состояния лесного участка

**3.45**

2.4. Полнота лесного насаждения после уборки деревьев, подлежащих рубке, составит

**0.2**

Критическая полнота для данной категории лесных насаждений составляет

**0.3**

## ЗАКЛЮЧЕНИЕ

С целью предотвращения негативных процессов или снижения ущерба от их воздействия назначено:

Участковое лесничество	Урочище (дача)	Квартал	Выдел	Площадь, выдела, га	Вид мероприятия	Площадь, мероприятия, га	Порода	Запас на выдел, кбм	Крайние сроки проведения
Акатовское		43	37	9.8	ССР	8.8	Е	2358	2017

Ведомость перечета деревьев назначенных в рубку и абрис лесного участка прилагаются (приложение 2 и 3 к Акту)

Меры по обеспечению возобновления

**Создание лесных культур**

Мероприятия, необходимые для предупреждения повреждения или поражения смежных насаждений  
**сбор порубочных остатков с последующим сжиганием в не пожароопасный период, в смежных насаждениях осуществлять надзор за распространением вредителей и болезней.**

Сведения для расчёта степени повреждения:  
год образования старого сухостоя

*2015 год*

основная причина повреждения древесины

*Ветровал (821), бурелом (822), короед-типограф (343).*

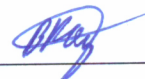
Дата проведения обследований

*03.10.2017г.*

Исполнитель работ по проведению лесопатологических обследований:

**Козлов Виктор Иванович**

Подпись



**Тиль Михаил Владимирович**

Подпись



**Ведомость перечета деревьев назначенных в рубку**

**ВРЕМЕННАЯ ПРОБНАЯ ПЛОЩАДЬ № 1**

Субъект Российской Федерации	<input type="text" value="Смоленская область"/>						
Лесничество (лесопарк)	<input type="text" value="Гагаринское"/>						
Участковое лесничество	<input type="text" value="Акатовское"/>	Квартал	<input type="text" value="43"/>	Выдел	<input type="text" value="37"/>		
Площадь	<input type="text" value="9.8"/>	га,					
Номер очага вредных организмов	<input type="text"/>	Размер пробной площади	<input type="text" value="1.1"/>	га			
Таксационная характеристика:							
Тип леса	<input type="text" value="ЕСЛ"/>	Состав	<input type="text" value="8Е2ОС+Б"/>	Возраст	<input type="text" value="85"/>	Бонитет	<input type="text" value="I"/>
Полнота	<input type="text" value="0.5"/>	Запас на га	<input type="text" value="268"/>	Возобновление	<input type="text" value="отсутствует"/>		

Время и причина ослабления лесного насаждения

*Насаждение повреждено ветровалом и буреломом в 2016 году. Короедом-типографом в 2015 году.*

Тип очага вредных организмов: эпизодический, хронический (подчеркнуть)

Фаза развития очага вредных организмов: начальная, нарастания численности, собственно вспышка, кризис (подчеркнуть)

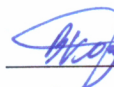
Состояние лесного насаждения, намечаемые мероприятия

*Насаждение с утраченной устойчивостью.  
Назначается сплошная санитарная рубка на  
площади 8.8 га*

Исполнитель работ по проведению лесопатологических обследований:

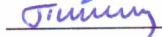
**Козлов Виктор Иванович**

Подпись



**Тиль Михаил Владимирович**

Подпись



Дата составления документа

**26.10.2017г.**

Телефон

**8-4812-64-25-27**

**ВЕДОМОСТЬ ПЕРЕЧЕТА ДЕРЕВЬЕВ**

квартал 43      выдел 37

Итого:

Ступени толщины, см	Количество деревьев по категориям состояния, шт.																Всего деревьев по ступеням толщины	
	I	II	III	IV		V		VI			ветровал, бурелом			аварийные деревья			шт.	в т.ч. подлежат рубке, %
				НЗ	З	НЗ	З	НЗ	З	О	НЗ	З	О	НЗ	З	О		
1	2	3	4	5	6	7	8	9	10	11	12	13	14	15	16	17	18	19
8																		
12																		
16	2	2	4	3						4				1			16	50.0
20	6	14		1						3				5			29	31.0
24	6	5								4				1			16	31.3
28	5	8								3				4			20	35.0
32	16	7		1			9							8			41	43.9
36	15	4					8				7			9			43	55.8
40	7	2					9				10			6			34	73.5
44	7	3								3	6			5			24	58.3
48	4	3					3				4			3			17	58.8
52	2										8			3			13	84.6
56	1										2			1			4	75.0
60																		
Итого	71	48	4	5			29				17	37		46			257	134
Итого % от числа стволов	27.6	18.7	1.6	1.9			11.3				6.6	14.4		17.9			100.0	52.1
Запас, куб.м.	81.4	40.1	0.6	1.7			40.1				11.4	47		62.4			284.7	162.6
Итого, % от запаса	28.6	14.1	0.2	0.6			14.1				4.0	16.5		21.9			100.0	57.1

Порода: **Ель**

Ступени толщины, см	Количество деревьев по категориям состояния, шт.																Всего деревьев по ступеням толщины	
	I	II	III	IV		V		VI			ветровал, бурелом			аварийные деревья			шт.	в т.ч. подлежат рубке, %
				НЗ	З	НЗ	З	НЗ	З	О	НЗ	З	О	НЗ	З	О		
1	2	3	4	5	6	7	8	9	10	11	12	13	14	15	16	17	18	19
8																		
12																		
16	2	2	4	3						4				1			16	50.0
20	6	14		1						3				5			29	31.0
24	6	5								4				1			16	31.3
28	5	8								3				4			20	35.0
32	14	7		1			9							8			39	46.2
36	12	4					8							9			33	51.5
40	5	2					9							6			22	68.2
44	5	3								3				5			16	50.0
48	2	3					3							3			11	54.5
52	2													3			5	60.0
56	1													1			2	50.0
60																		
Итого	60	48	4	5			29				17			46			209	97
Итого % от числа стволов	28.7	23.0	1.9	2.4			13.9				8.1			22.0			100.0	46.4
Запас, куб.м.	68.4	40.1	0.6	1.7			40.1				11.4			62.4			224.7	115.6
Итого, % от запаса	30.4	17.8	0.3	0.8			17.8				5.1			27.8			100.0	51.5

Порода: **Осина**

Ступени толщины, см	Количество деревьев по категориям состояния, шт.																Всего деревьев по ступеням толщины	
	I	II	III	IV		V		VI			ветровал, бурелом			аварийные деревья			шт.	в т.ч. подлежат рубке, %
				НЗ	З	НЗ	З	НЗ	З	О	НЗ	З	О	НЗ	З	О		
1	2	3	4	5	6	7	8	9	10	11	12	13	14	15	16	17	18	19
8																		
12																		
16																		
20																		
24																		
28																		
32	1																1	
36	2										7						9	77.8
40	2										10						12	83.3
44	2										6						8	75.0
48	2										4						6	66.7
52											8						8	100.0
56											2						2	100.0
60																		
Итого	9										37						46	37
Итого % от числа стволов	19.6										80.4						100.0	80.4
Запас, куб.м.	10.8										47						57.8	47.0
Итого, % от запаса	18.7										81.3						100.0	81.3



Результаты проведения лесопатологического обследования лесных насаждений за октябрь 2017 года.  
(месяц)

Гагаринское

Лесничество (лесопарк)

Смоленская область

Субъект Российской Федерации

Урочище (лесная дача)

Акатовское

Участковое лесничество

1	2	3	4	5	6	7	Таксационная характеристика лесного насаждения								17	Распределение деревьев по категориям состояния, % от запаса										29	30	31	32	Назначенные мероприятия							
							8	9	10	11	12	13	14	15		16	18	19	20	21	22	23	24	25	26					27	28	33	34				
Номер квартала	Номер выдела	Площадь выдела, га	Целевое назначение лесов	Категория защитных лесов	Номер лесопатологического выдела	Площадь лесопатологического выдела, га	выдела, га	состав	порода	возраст	средняя высота, м	средний диаметр, см	тип леса	полнота	бонитет	Запас, км/га	Число деревьев на пробе, шт.	без признаков ослабления	ослабленные	сильно ослабленные	учыхающие	свежий сухостой	старый сухостой	свежий ветровал	старый ветровал	свежий бурелом	старый бурелом	аварийные деревья	Признаки повреждения деревьев	Доля поврежденных деревьев, %	Причина ослабления, повреждения	Подлежит рубке, %	вид	площадь, га			
43	37	9.8	Защитные	Защитные	1	8.8	8	Е	85	26	32	ЕСЛ 0.5*	1	268*	209	24.0	14.1	0.2	0.6	14.1	4.0	17.0	5.1	11.4	4.9			205	17	Ветровал (821), бурелом (822), короед-типограф (343)	32	ССР	8.8				
							8Е20С+Б	ОС								46	3.8											205	5		16.5						
								Б								2	0.8											217	11								
<b>Итого:</b>																																			57.1		

Показатели, не соответствующие таксационному описанию отмечаются \*.

Исполнитель работ по проведению лесопатологического обследования:

Козлов Виктор Иванович

Подпись



Тилль Михаил Владимирович

Подпись



Дата составления документа

26.10.2017г.

Телефон

8-4812-64-25-27



**Ведомость лесных участков с выявленными несоответствиями таксационным описаниям**

Источник данных	Год проведения лесосурействва	Номер квартала	Номер выдела	Площадь выдела, га	Целевое назначение лесов	Категория защитных лесов	Номер лесопатологического выдела	Площадь лесопатологического выдела, га	Таксационная характеристика											Заложено пробных площадей				
									состав	порода	возраст, лет	средняя высота, м	средний диаметр, см	тип леса	ТУМ	полнота	бонитет	запас, ком/га	количество, шт.	общая площадь, га				
ТО	2008	43	37	9.8	Защитные	Запретные полосы лесов вдоль водных объектов			8Е2ОС+Б	Е	85	26	32	ЕСЛ	С2	0.7	1	350						
Ф	2017	43	37	9.8	Защитные	Запретные полосы лесов вдоль водных объектов	1	8.8	8Е2ОС+Б	Е	85	26	32	ЕСЛ	С2	0.5	1	268	1	1.1				

ТО - таксационные описания  
Ф - фактическая характеристика лесного насаждения

Исполнитель работ по проведению лесопатологических обследований:

**Козлов Виктор Иванович**

Подпись 

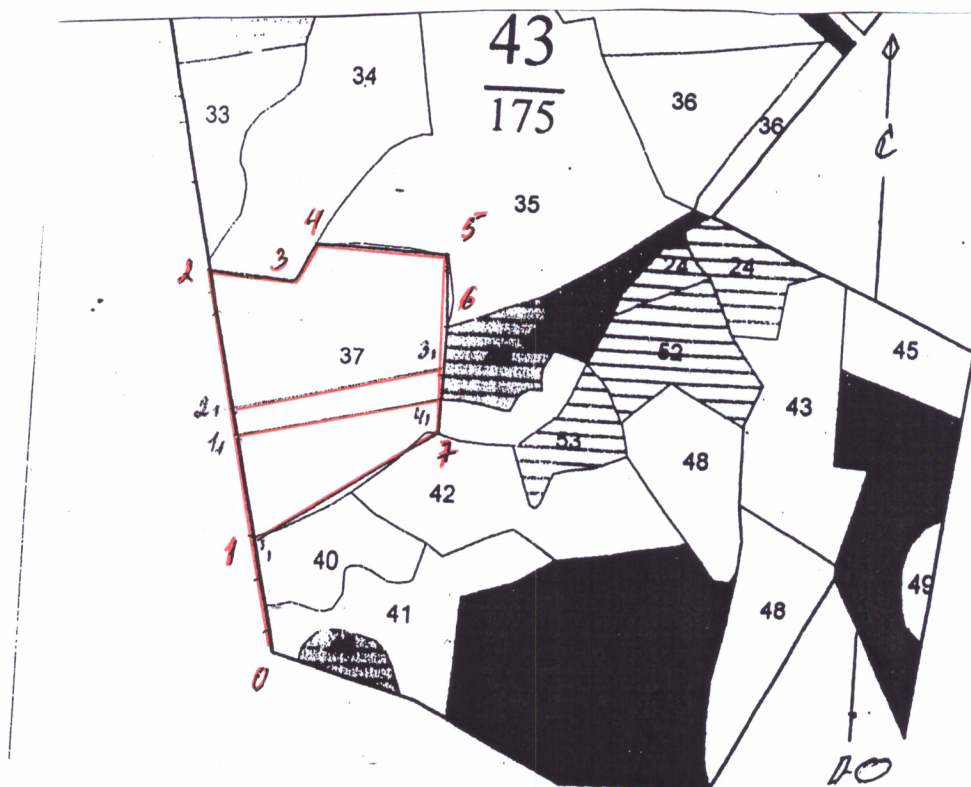
**Тиль Михаил Владимирович**

Подпись 

### Абрис участка

Субъект **Смоленская область** Лесничество (лесопарк) **Гагаринское**  
 Участковое лесничество **Акатовское** Урочище (лесная дача)  
 Квартал **43** Выдел **37** Вид **СОМ ССР** Площадь **СОМ 8.8 га**

М 1:10000




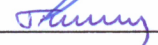
Номер выдела	Ленты (круговой площадки) перечёта				
	№ ленты (площадки)	длина, м	ширина, м	радиус, м	площадь, га
37		275	40		1.1

Номера точек	Координаты, °		Румбы линий, °	Длина, м
0-1	55.60978	35.19855	СЗ:14	142
1-2	55.61161	35.19530	СЗ:14	360
2-3	55.61495	35.19412	ЮВ:85	110
3-4	55.61478	35.19662	СВ:28	57
4-5	55.61534	35.19736	ЮВ:89	180
5-6	55.61530	35.19931	ЮВ:05	90
6-7	55.61412	35.19908	Ю:0	150
7-1	55.61242	35.19884	ЮЗ:57	280

Условные обозначения — граница участка

Исполнитель работ по проведению лесопатологических обследований:

**Козлов Виктор Иванович**  
**Тильг Михаил Владимирович**

Подпись   
Подпись 

Дата составления документа

26.10.2017г.

Телефон

8-4812-64-25-27

## Таксационное описание

ООО "ГАГАРИН. ФАНЕР. 3-Д" ГУ "ГАГАРИНСКОЕ Л-ВО" АКАТОВСКОЕ УЧ. Л-ВО  
ЗАПР. ПОЛ. ЛЕСОВ ВДОЛЬ ВОД. ОБЪЕК.

Квартал: 43

Н в: Пло-	Состав,	Э л : В :	Д : К Г :	В :	Тип :	П :	Запас сыроарст.	К :	Запас на выделе, м3	
О ы: шадь,	подрост,	Я: л е :	И: и л р :	О : леса,	л е са :	л е са,	м3	л :		Хозяйственные:
М д:	подлесок,	Р: е с :	З: ы а :	н :	л :	л :		т :		распоряжения
е е: га	почва,	У: м а :	С: м в в :	И :	т и п :	н :	На :	В т.ч.о :		
Р л:	рельеф,	С: е :	а: о е о :	т : лесор.:	о :	о :	Общий: по :	в :	Сухо:	Ре-:
	особенности	-: н :	с: т: з: з: е :	у: слов.:	т :	г а :	на :	с: ст. а :	стоя:	дин: воз.:
	выдела	н: т :	т: а : р: р: т :	а :	т :	а :	выдел: пород: р :	а :	вида:	

подлесок: Р КУЛ СРЕДНИЙ  
повреждение БОЛЕЗНЯМИ ЛЕСА, ОСИНА, СИЛЬНАЯ СТЕПЕНЬ ПОВР., ЛОЖНЫЙ ТРУТОВИК

34 7,4 70С1В2Е+ОПС 1 ОС 65 26 32 7 4 1 ЕСЛ 7 290 2146 1502 4  
26 Е 27 28 С3 215 2  
26 32 429 2

подрост: 10Е (30) 5,0 м, 2,0 тыс.шт./га

подлесок: Р СРЕДНИЙ  
повреждение БОЛЕЗНЯМИ ЛЕСА, ОСИНА, СИЛЬНАЯ СТЕПЕНЬ ПОВР., ЛОЖНЫЙ ТРУТОВИК  
СОСТАВ НЕОДНОРОДНЫЙ, ПЛОТНОТА НЕРАВНОМЕРНАЯ

35 12,0 50С2В3Е 1 ОС 65 27 32 7 4 1 ЕСЛ 7 250 3000 1500 4  
27 Е 27 28 С3 600 2  
28 36 900 2

подрост: 10Е (30) 5,0 м, 2,5 тыс.шт./га

подлесок: Р РЕДКИЙ  
повреждение БОЛЕЗНЯМИ ЛЕСА, ОСИНА, СИЛЬНАЯ СТЕПЕНЬ ПОВР., ЛОЖНЫЙ ТРУТОВИК  
СОСТАВ НЕОДНОРОДНЫЙ

36 4,1 10Б+Е 1 Б 60 26 26 6 3 1 ЕСЛ 6 220 902 902 2  
10Е 2 Е 30 9 10 С3 6 70 287 2  
подлесок: Р РЕДКИЙ

37 9,8 8Е2ОС+Б 1 Е 85 26 32 5 4 1 ЕСЛ 7 350 3430 2744 2 98  
26 ОС 25 36 С2 686 4

подлесок: Р СРЕДНИЙ  
повреждение БОЛЕЗНЯМИ ЛЕСА, ОСИНА, СИЛЬНАЯ СТЕПЕНЬ ПОВР., ЛОЖНЫЙ ТРУТОВИК  
НАСАЖД. ПРОИЩЕНО РУВКОЙ СОСТАВ НЕОДНОРОДНЫЙ  
селекционная оценка: НОРМАЛЬНЫЕ

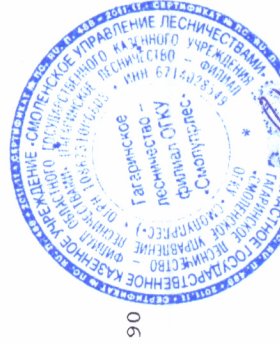
38 1,5 лесные культуры 1 Е 17 5 6 1 1 1 ЕСЛ 8 40 60 42  
7ЕЗБ+Д 6 Б 7 С2 18  
подлесок: ИВК Р ГУСТОЙ

39 1,4 лесные культуры 1 Е 47 12 14 3 2 3 ЕДМ 7 140 196 118  
6Е4Б 14 Б 17 18 С4 78

40 2,0 10Е 1 Е 40 11 12 2 1 3 ЕЧ 6 80 160 160  
единичные деревья Б 50 25 24 В3 45  
подлесок: ИВК КУЛ СРЕДНИЙ

41 3,1 10Б 1 Б 65 26 26 7 4 1 ЕСЛ 6 220 682 682 2  
культуры под пологом 2 Е 32 15 14 С2 4 90 279 2  
10Е подлесок: Р КУЛ РЕДКИЙ

42 4,4 8Б2Е 1 Б 60 26 24 6 3 1 ЕЧ 7 260 1144 915 2



Маша Вурина

А.А. Шкочева О.С.