


УТВЕРЖДАЮ:

Начальник Департамента Смоленской области
по охране, контролю и регулированию использования лесного
хозяйства, объектов животного мира и среды их обитания

Шарин Ю.В.

Дата


27 октября 2017 г.

2017 г.

**Акт
лесопатологического обследования № 602**

лесных насаждений

**Холм-Жирковского
Смоленской области**

лесничества
(субъект РФ)

Способ лесопатологического обследования:

1. Визуальный

2. Инструментальный

Место проведения

Участковое лесничество	Урочище (дача)	Квартал (кварталы)	Выдел (выделы)	Площадь, га
Канютинское		49	2	32.1
		49	12	24.2
		49	13	9.4

Лесопатологическое обследование проведено на общей площади **65.7** га.

1. Визуальное лесопатологическое обследование.*

Наземное

Дистанционное

1.1. На площади 25.0 га фактическая таксационная характеристика лесного насаждения соответствует (не соответствует) таксационному описанию (нужное подчеркнуть). Причины несоответствия кв.49 выд.12 проведена проходная рубка в 2012 г. инт. 30% с выборкой 53 м³/га кв. 49 выд. 13 проведена проходная рубка на площади 1.5 га в 2011 г. инт. 20% с выбор. 45 м³/га
 Список участков с выявленными несоответствиями приведён в приложении 1 к настоящему Акту.

1.2. Лесные насаждения с нарушенной и утраченной устойчивостью выявлены на площади _____ га:

Участковое лесничество	Урочище (дача)	Площадь, га		Причина ослабления (гибели)
		с нарушенной устойчивостью	с утраченной устойчивостью	
Канютинское				
Итого:				

Состояние обследованных лесных насаждений приведено в приложениях 1.1-1.4 к Акту в зависимости от метода проведения ЛПО.

1.3. В обследованных лесных участках прогнозируется:

Прогноз	Площадь, га
Ослабление лесных насаждений	65.0
Усыхание лесных насаждений различной степени	
Развитие очагов вредных организмов	

1.4. Обнаружено загрязнение лесного участка отходами и выбросами: промышленными
 бытовыми

Вид загрязнения	Размеры загрязнения			Объём, кубм	Площадь загрязнения, га
	длина, м	ширина, м	высота, м		

ЗАКЛЮЧЕНИЕ

Оценка текущего санитарного и лесопатологического состояния лесных насаждений, назначенные профилактические мероприятия по защите лесов, агитационные мероприятия:

Год лесоустройства 2010.

Насаждения биологически устойчивые. Проведения лесозащитных мероприятий не требуется.

С целью предотвращения негативных процессов или снижения ущерба от их воздействия рекомендуется надзор за состоянием насаждения на площади 65.0 га.

Оформление материалов на лесопатологический выдел общей площадью 0.7 га заказчиком не заявлялось.

Дата проведения обследования 08.09.2017 г.

Исполнитель работ по проведению лесопатологического обследования:

Козлов Виктор Иванович

Подпись



*Раздел включается в акт, в случае проведения лесопатологического обследования визуальным способом.

Ведомость лесных участков с выявленными несоответствиями таксационным описаниям

Источник данных	Год проведения лесопатологического обследования	Номер квартала	Номер выдела	Площадь выдела, га	Целевое назначение лесов	Категория защитных лесов	Номер лесопатологического выдела	Площадь лесопатологического выдела, га	Лесопатологического выдела, га	Таксационная характеристика										Заложено пробных площадей						
										состав	порода	возраст, лет	средняя высота, м	средний диаметр, см	тип леса	ТУМ	полнота	бонитет	запас, км/га	количество, шт.	общая площадь, га					
ТО	2010	49	12	24.2	Эксплуатационные					5	Е	44	14	12	ЕСЛ	С3	0.9	2	180							
										4	Б															
										1	ОС															
										+	ОЛС															
Ф	2017	49	12	24.2	Эксплуатационные					5	Е	44	14	12	ЕСЛ	С3	0.6	2	130							
										4	Б															
										1	ОС															
										+	ОЛС															
ТО	2010	49	13	9.4	Эксплуатационные					4	Е	52	17	20	ЕСЛ	С3	0.8	2	220							
										4	Б															
										2	ОС															
										4	Е	52	17	20	ЕСЛ	С3	0.6	2	175							
Ф	2017	49	13	9.4	Эксплуатационные		2	0.8		4	Б															
										4	Б															
										2	ОС															
										4	Б															
2	ОС																									

ТО - таксационные описания

Ф - фактическая характеристика лесного насаждения

Исполнитель работ по проведению лесопатологических обследований:

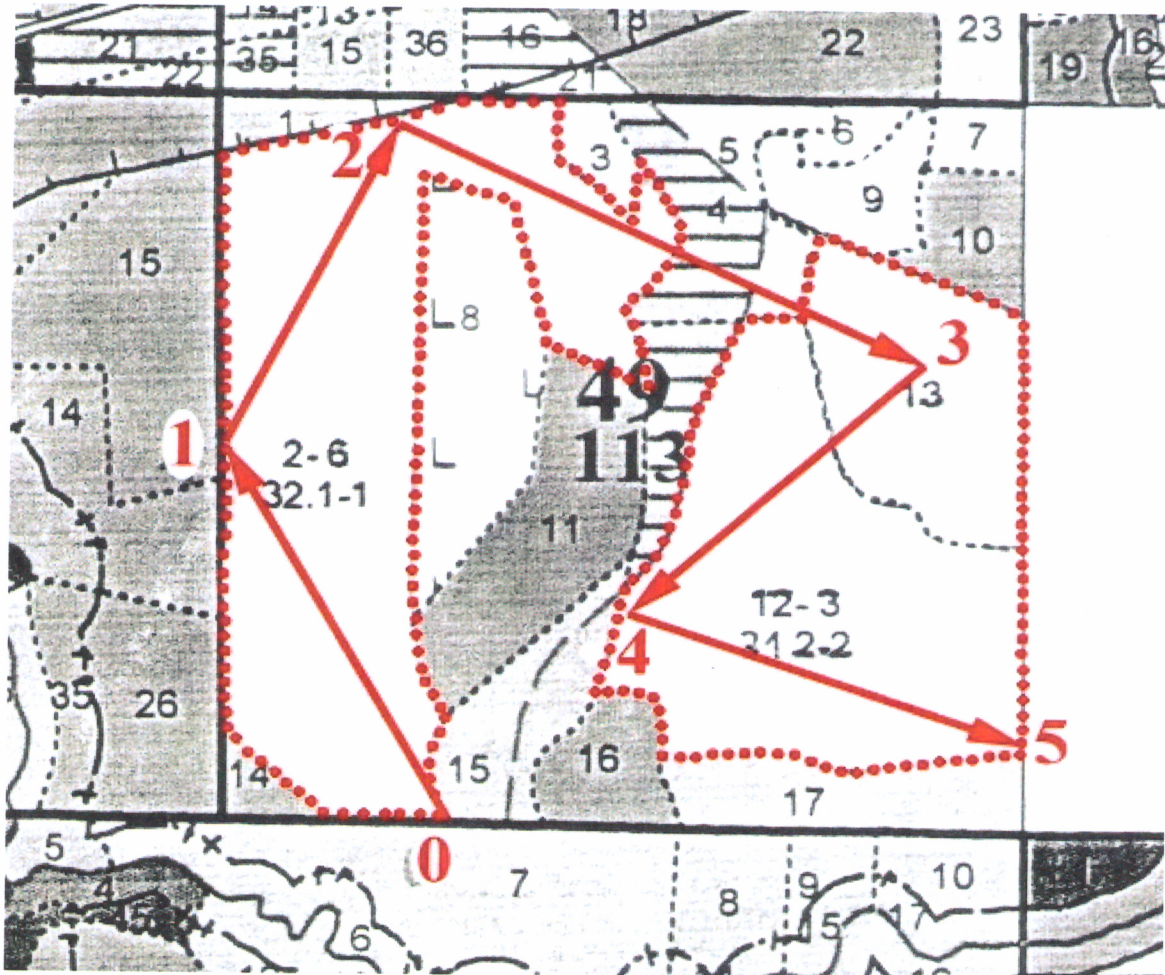
Козлов Виктор Иванович

Подпись



Абрис участка

Субъект Смоленская область Лесничество (лесопарк) Холм-Жирковского
 Участковое лесничество Канютинское Урочище (лесная дача)
 Квартал 49 Выдел 2,12,13



Номер выдела	Ленты (круговой площадки) перече́та				
	№ ленты (площадки)	длина, м	ширина, м	радиус, м	площадь, га

Номера точек	Координаты, °	Азимуты линий, °	Длина, м
0-1		332	
1-2		25	
2-3		116	
3-4		226	
4-5		110	

Условные обозначения: --- граница участка — ходовая линия

Исполнитель работ по проведению лесопатологических обследований:

Козлов Виктор Иванович

Подпись 

Дата составления документа

19.10.2017 г.

Телефон

8-4812-64-25-27

Выд.: Яр: Сос- : Воз: Н, : Д, : Кл: Тип : Бон: G: З/га: по : Т: Сух: Зах: Хозрас-
 Площ: : тав : раст м: см: Гр: ТЛУ : Пол: : З/вд: пор.: : Ед.: о/л: поряжения

Подрост: 10Е(35), 8.0м, 2.0тыс.шт/га, благонадежный

Целевая порода Е

11	1	5Б	65	26	30	7	ЕСЛ	1	19	75	2
7,8		2ОС		26	40	4	СЗ	0,5	148	29	4
		1ЛП	45	20	26					15	1
		2Е	75	25	30					29	1

Сплошная р *СЛ-2012 78/1224*
 Лесные кул *Л/К-7,820,201*

Подлесок: КРЛ, Р, средний
 Целевая порода Е
 Лесные культуры

12	1	5Е	44	14	12	3	ЕСЛ	2	18	219	
24,2		4Б				2	СЗ	0,9	436	174	
		1ОС								43	
		+ОЛС									
		+ЛП									

Проход.руб *МК-2012 24,4/122*
 Выб. 30%

Лесные культуры

13	1	4Е	52	17	20	3	ЕСЛ	2	22	83	
9,4		4Б				2	СЗ	0,8	207	83	
		2ОС								41	

Проход.руб *ПРУ-2011 1.5/67*
 Выб. 20%

Подлесок: Р, КРЛ, средний

14	1	5Б	65	26	28	7	ЕСЛ	1	23	11	2
0,9		3ОС		26	40	4	СЗ	0,6	21	6	4
		2Е	75	25	36					4	1

Сплошная р *СЛ-2012 0.9/20*
 Лесные кул *Л/К-2014-0,5*

Подлесок: КРЛ, Р, средний
 Целевая порода Е
 Насажд.ест.происх. с примесью л/культур

15	1	4Б	30	16	14	3	ЕСЛ	1	10	19	
4,5		2ОС				2	СЗ	0,6	45	9	
		1ОЛС								4	
		3Е	32							13	
		+ЛП									

СРВ-2014-0,47

Подлесок: Р, КРЛ, средний

16	1	4Б	65	26	28	7	ЕСЛ	1	23	27	2
2,9		2ОС		26	40	4	СЗ	0,6	67	13	4
		1ЛП	55	24	28					7	1
		1ОЛС	35	17	22					7	3
		2Е	75	25	36					13	1

Сплошная р *СЛ-2012 29/552*
 Лесные кул *МК-2012 2-1,62*
Л/К-2014-1,2

Целевая порода Е

17	1	3Б	50	24	26	5	ЕСЛ	1	23	33	
4,7		3ОС				2	СЗ	0,7	108	32	
		2ЛП								21	
		1КЛ								11	
		1Я								11	

Проход.руб
 Выб. 20%

18 Дорога
 0,9
 ширина 6.0м, длина 1.6км, СОСТОЯНИЕ УДОВЛЕТВОРИТЕЛЬНОЕ
 19 Просеки квартальные
 0,7

Созд.мин.п

ширина 4.0м, длина 1.8км, ЧИСТАЯ
 Итого по категории защитности
 111,0

Созд.мин.п

Итого по кварталу
 113,0 1825
1865

Запас сырораствующего леса по составляющим породам
 Е 542, Я 11, КЛ 11, Б 828, ОС 400, ОЛС 11, ЛП 62



Канютинское

Выд.:Яр:Сос- :Воз:Н,:Д,:Кл: Тип :Бон: G:З/га: по :Т:Сух:Зах: Хозрас-
Площ: :тав :раст м:см:Гр: ТЛУ :Пол: :З/вд:пор.: :Ед.:о/л:поряжения

КАТЕГОРИЯ ЗАЩИТНОСТИ: Защитные придорожные полосы лесов

1	1	7Б	55	25	28	6	ЕСЛ	1	22	28	2
1,8		3Е	60	22	26	2	СЗ	0,6	40	12	1
20 Просеки квартальные											
0,2											

Созд.мин.п

ширина 4.0м, длина 0.2км, ЧИСТАЯ

Итого по категории защитности

2,0

40

КАТЕГОРИЯ ЗАЩИТНОСТИ: ЭКСПЛУАТАЦИОННЫЕ ЛЕСА

2	1	5Б	55	25	26	6	ЕСЛ	1	17	273	2
32,1		3ОС	26	40	3	СЗ	0,5	546	164	4	
		2Е	45	17	20				109	1	
		+ЛП									
		+Е	70								
		+ОЛЧ									
3	1	5Б	5	2	2	1	ЕСЛ	2	1	1	-
1,2		2ОС				1	СЗ	0,5	1		1
		3Е	25						1		1
	9	7Б	50	24	24				1	1	
		2ЛП							1		
		1Е							1		

Лесные культуры

4	1	5Е	47	14	16	3	ЕСЛ	2	16	37	
4,6		3Б	50			2	СЗ	0,8	74	22	
		2ОС								15	
5	1	6Б	45	22	22	5	ЕСЛ	1	23	22	
1,6		2ОС				2	СЗ	0,8	37	7	
		1ЛП								4	
		1Е								4	
		+Д								4	
6	1	6Б	5	2	2	1	ЕСЛ	2	1		-
0,9		4ОС				1	СЗ	0,5			0,9
	9	5ОС	60	25	40				1	1	
		3Б							1		
		2ЛП							1		

Проход.руб 170х20х 4.6/664
Выб. 20%

Насажд.ест.происх. с л/культурами под пологом

7	1	5Б	40	20	20	4	ЕСЛ	1	17	10	
1,2		3ОС				2	СЗ	0,7	20	6	
		2ЛП								4	
		+Е									
	2	10Е	37	7	6			0,3	2	2	
									2		

Прореживан
Выб. 20%

Вырубка 2008 года, 400 пней на га

8	9	8ЛП	55	24	28		ЕСЛ	1	1	7	-
7,7		2Е	30				СЗ		8	1	8

Лесные кул

Целевая порода Е

Выполнено: Сплошная ру, 2008г, В, 280м3 с 1 га

9	1	4ОС	55	25	36	6	ЕСЛ	1	18	24	4
3,2		3Б	25	26	4	СЗ	0,5	58	17	2	
		2ЛП	40	19	26					11	1
		1Е	50	18	20					6	1

Рубка сохр 01-2014 2.5/516
Сод. сохр.п

Подрост: 10Е(30), 6.0м, 2.0тыс.шт/га, благонадежный

Подлесок: Р, КРЛ, редкий

Целевая порода Е

10	1	6Б	65	26	32	7	ЕСЛ	1	22	33	2
2,5		2ОС	26	44	4	СЗ	0,6	55	11	4	
		2Е	60	22	26					11	1

Рубка сохр 01-2012 2.5/516
Сод. сохр.п



Канютинский
Рубка сохр 01-2012 2.5/516
Сод. сохр.п 01-2012 2.5/516