

УТВЕРЖДАЮ:

Начальник Департамента Смоленской области
по охране, контролю и регулированию использования лесного
хозяйства, объектов животного мира и среды их обитания

Шарин Ю.В.



Дата

27 октября

2017 г.

**Акт
лесопатологического обследования № 599**

лесных насаждений

**Холм-Жирковского
Смоленской области**

лесничества
(субъект РФ)

Способ лесопатологического обследования:

1. Визуальный

2. Инструментальный

Место проведения

| Участковое лесничество | Урочище (дача) | Квартал (кварталы) | Выдел (выделы) | Площадь, га |
|------------------------|----------------|--------------------|----------------|-------------|
| Владимирское | | 90 | 24 | 26.4 |
| | | 90 | 28 | 9.0 |
| | | | | |
| | | | | |
| | | | | |

Лесопатологическое обследование проведено на общей площади **35.4** га.

1. Визуальное лесопатологическое обследование.*

Наземное

Дистанционное

1.1. На площади 35.0 га фактическая таксационная характеристика лесного насаждения соответствует (не соответствует) таксационному описанию (нужное подчеркнуть). Причины несоответствия _____

Список участков с выявленными несоответствиями приведён в приложении 1 к настоящему Акту.

1.2. Лесные насаждения с нарушенной и утраченной устойчивостью выявлены на площади _____ га:

| Участковое лесничество | Урочище (дача) | Площадь, га | | Причина ослабления (гибели) |
|------------------------|----------------|----------------------------|----------------------------|-----------------------------|
| | | с нарушенной устойчивостью | с утраченной устойчивостью | |
| Владимирское | | | | |
| Итого: | | | | |

Состояние обследованных лесных насаждений приведено в приложениях 1.1-1.4 к Акту в зависимости от метода проведения ЛПО.

1.3. В обследованных лесных участках прогнозируется:

| Прогноз | Площадь, га |
|--|-------------|
| Ослабление лесных насаждений | 35.0 |
| Усыхание лесных насаждений различной степени | |
| Развитие очагов вредных организмов | |

1.4. Обнаружено загрязнение лесного участка отходами и выбросами: промышленными
бытовыми

| Вид загрязнения | Размеры загрязнения | | | Объём, кубм | Площадь загрязнения, га |
|-----------------|---------------------|-----------|-----------|-------------|-------------------------|
| | длина, м | ширина, м | высота, м | | |
| | | | | | |
| | | | | | |

ЗАКЛЮЧЕНИЕ

Оценка текущего санитарного и лесопатологического состояния лесных насаждений, назначенные профилактические мероприятия по защите лесов, агитационные мероприятия:

Год лесоустройства 2010.

Насаждения биологически устойчивы. Проведения лесозащитных мероприятий не требуется.


С целью предотвращения негативных процессов или снижения ущерба от их воздействия рекомендуется надзор за состоянием насаждения на площади 35.0 га.

Оформление материалов на лесопатологический выдел общей площадью 0.4 га заказчиком не заявлялось.

Дата проведения обследования 06.09.2017 г.

Исполнитель работ по проведению лесопатологического обследования:

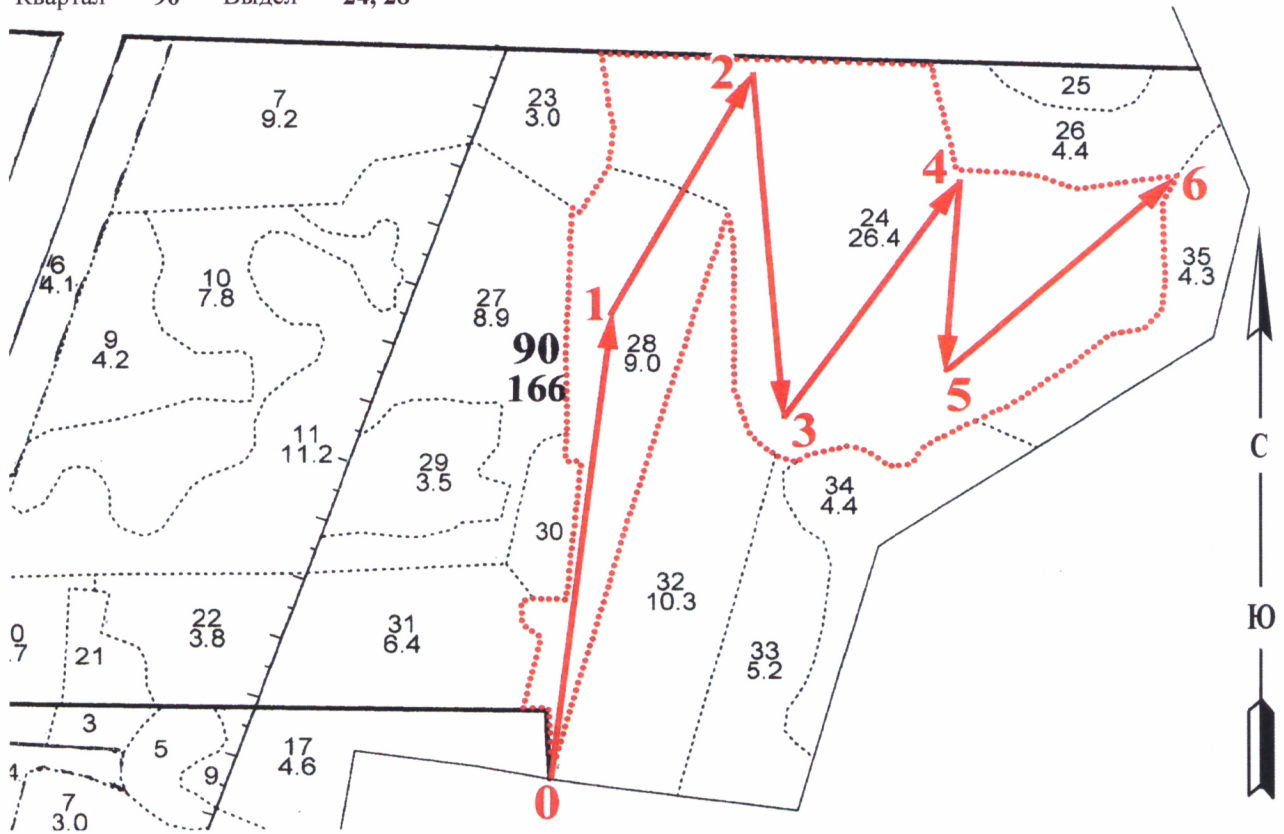
Козлов Виктор Иванович

Подпись 

*Раздел включается в акт, в случае проведения лесопатологического обследования визуальным способом.

Абрис участка

Субъект **Смоленская область** Лесничество (лесопарк) **Холм-Жирковское**
 Участковое лесничество **Владимирское** Урочище (лесная дача)
 Квартал **90** Выдел **24, 28**



| Номер выдела | Ленты (круговой площадки) перечёта | | | | |
|--------------|------------------------------------|----------|-----------|-----------|-------------|
| | № ленты (площадки) | длина, м | ширина, м | радиус, м | площадь, га |
| | | | | | |

| Номера точек | Координаты, ° | Азимуты линий, ° | Длина, м |
|--------------|---------------|------------------|----------|
| 0-1 | | 7 | |
| 1-2 | | 28 | |
| 2-3 | | 175 | |
| 3-4 | | 34 | |
| 4-5 | | 184 | |
| 5-6 | | 47 | |

Условные обозначения - - - граница участка — ходовая линия

Исполнитель работ по проведению лесопатологических обследований:

Козлов Виктор Иванович

Подпись 

Дата составления документа

20.10.2017 г.

Телефон

8-4812-64-25-27

Выд.:Яр:Сос- :Воз:Н,:Д,:Кл: Тип :Бон: G:З/га: по :Т:Сух:Зах: Хозрас-
 Площ: :тав :раст м:см:Гр: ТЛУ :Пол: :З/вд:пор.: :Ед.:о/л:порядения

КАТЕГОРИЯ ЗАЩИТНОСТИ: Запрет.полосы вдоль водных объект

| | | | | | | | | | | | |
|---|---|------|----|----|----|----|-----|-----|-----|-----|---|
| Насажд.ест.происх. с примесью л/культур | | | | | | | | | | | |
| 23 | 1 | 4Б | 20 | 10 | 10 | 2 | ЕСЛ | 2 | 7 | 9 | |
| 3,0 | | 4ОС | | | | 1 | СЗ | 0,8 | 21 | 8 | |
| | | 1ОЛЧ | | | | | | | | 2 | |
| | | 1Е | | | | | | | | 2 | |
| Подлесок: ИВК,редкий | | | | | | | | | | | |
| 24 | 1 | 4Б | 10 | 5 | 4 | 1 | ЕСЛ | 2 | 2 | 22 | |
| 26,4 | | 4ОС | | | | 1 | СЗ | 0,6 | 53 | 21 | |
| | | 1ОЛС | | | | | | | | 5 | |
| | | 1Е | | | | | | | | 5 | |
| 25 | 1 | 10С | 70 | 18 | 20 | 4 | ДМ | 3 | 17 | 19 | 1 |
| 1,1 | | +Б | | | | 3 | В4 | 0,6 | 19 | | |
| Подрост: 8С2Е(20), 3.0м, 1.5тыс.шт/га, благонадежный | | | | | | | | | | | |
| Подлесок: ИВК,редкий | | | | | | | | | | | |
| 26 | 1 | 8В | 50 | 22 | 22 | 5 | ЕСЛ | 1 | 20 | 71 | |
| 4,4 | | 2ОС | | | | 2 | СЗ | 0,7 | 88 | 17 | |
| Подлесок: ЛЩ,Р,средний | | | | | | | | | | | |
| Повреждение: Фитовредителями,ОС,ложным трутовиком, степень СЛАБАЯ ПОВРЕЖДЕННОСТЬ | | | | | | | | | | | |
| 27 | 1 | 4Б | 10 | 5 | 4 | 1 | ЕСЛ | 2 | 2 | 7 | |
| 8,9 | | 4ОС | | | | 1 | СЗ | 0,7 | 18 | 7 | |
| | | 1ОЛС | | | | | | | | 2 | |
| | | 1Е | | | | | | | | 2 | |
| Подлесок: ИВК,Р,редкий | | | | | | | | | | | |
| Культуры: 2001г, 3.0тыс.шт/га, погибшие, Заглуш.листвен.породами | | | | | | | | | | | |
| 28 | 1 | 5ОС | 70 | 26 | 38 | 7 | ЕСЛ | 1 | 25 | 113 | 3 |
| 9,0 | | 3Б | 26 | 28 | 4 | СЗ | 0,6 | | 225 | 67 | 2 |
| | | 2Е | 26 | 38 | | | | | | 45 | 1 |
| | | +ОЛЧ | | | | | | | | | |
| Подрост: 10Е(25), 3.0м, 1.5тыс.шт/га, благонадежный | | | | | | | | | | | |
| Подлесок: ЛЩ,Р,редкий | | | | | | | | | | | |
| Целевая порода Е | | | | | | | | | | | |
| Повреждение: Фитовредителями,ОС,ложным трутовиком, степень СИЛЬНАЯ ПОВРЕЖДЕННОСТЬ | | | | | | | | | | | |
| 29 | 1 | 4ОС | 5 | 3 | 2 | 1 | ЕСЛ | 2 | 1 | 2 | |
| 3,5 | | 3В | | | | 1 | СЗ | 0,6 | 4 | 1 | |
| | | 1ОЛЧ | | | | | | | | 1 | |
| | | 2Е | | | | | | | | | |
| 30 | 1 | 6В | 20 | 12 | 10 | 2 | ЕСЛ | 1 | 10 | 10 | |
| 1,6 | | 2ОС | | | | 1 | СЗ | 0,8 | 16 | 3 | |
| | | 2ЛП | | | | | | | | 3 | |
| Подлесок: ИВК,редкий | | | | | | | | | | | |
| Насажд.ест.происх. с примесью л/культур | | | | | | | | | | | |
| 31 | 1 | 3Б | 20 | 10 | 10 | 2 | ЕСЛ | 2 | 7 | 15 | |
| 6,4 | | 3ОС | | | | 1 | СЗ | 0,9 | 45 | 13 | |
| | | 1ОЛ | | | | | | | | 4 | |
| | | 3Е | 2 | 2 | | | | | | 13 | |
| Подлесок: ИВК,редкий | | | | | | | | | | | |
| Целевая порода Е | | | | | | | | | | | |
| 32 | 1 | 4Б | 10 | 5 | 4 | 1 | ЕСЛ | 2 | 2 | 9 | |
| 10,3 | | 4ОС | | | | 1 | СЗ | 0,7 | 21 | 8 | |
| | | 2Е | 2 | 2 | | | | | | 4 | |
| Подлесок: ЛЩ,Р,средний | | | | | | | | | | | |
| Целевая порода Е | | | | | | | | | | | |
| Культуры: 2001г, 3.0тыс.шт/га, погибшие, Заглуш.листвен.породами | | | | | | | | | | | |
| 33 | 1 | 4Б | 10 | 5 | 4 | 1 | ЕСЛ | 2 | 2 | 4 | |



Прочистка 2013-6,4
 Выб. 30%

Осветление
 Выб. 30%