

УТВЕРЖДАЮ:

Начальник Департамента Смоленской области
по охране, контролю и регулированию использования лесного
хозяйства, объектов животного мира и среды их обитания

Шарин Ю.В.

Дата

27 октября

2017 г.

**Акт
лесопатологического обследования № 594**

лесных насаждений

**Холм-Жирковского
Смоленской области**

лесничества
(субъект РФ)

Способ лесопатологического обследования:

1. Визуальный

2. Инструментальный

Место проведения

Участковое лесничество	Урочище (дача)	Квартал (кварталы)	Выдел (выделы)	Площадь, га
Дяглевское		21	10	24.7
		21	11	10.1
		21	12	11.6

Лесопатологическое обследование проведено на общей площади **46.4** га.

1. Визуальное лесопатологическое обследование.*

Наземное

Дистанционное

1.1. На площади 45.0 га фактическая таксационная характеристика лесного насаждения соответствует (не соответствует) таксационному описанию (нужное подчеркнуть). Причины несоответствия _____

Список участков с выявленными несоответствиями приведён в приложении 1 к настоящему Акту.

1.2. Лесные насаждения с нарушенной и утраченной устойчивостью выявлены на площади _____ га:

Участковое лесничество	Урочище (дача)	Площадь, га		Причина ослабления (гибели)
		с нарушенной устойчивостью	с утраченной устойчивостью	
Дяглевское				
Итого:				

Состояние обследованных лесных насаждений приведено в приложениях 1.1-1.4 к Акту в зависимости от метода проведения ЛПО.

1.3. В обследованных лесных участках прогнозируется:

Прогноз	Площадь, га
Ослабление лесных насаждений	45.0
Усыхание лесных насаждений различной степени	
Развитие очагов вредных организмов	

1.4. Обнаружено загрязнение лесного участка отходами и выбросами: промышленными бытовыми

Вид загрязнения	Размеры загрязнения			Объём, кубм	Площадь загрязнения, га
	длина, м	ширина, м	высота, м		

ЗАКЛЮЧЕНИЕ

Оценка текущего санитарного и лесопатологического состояния лесных насаждений, назначенные профилактические мероприятия по защите лесов, агитационные мероприятия:

Год лесоустройства 2009.

Насаждения биологически устойчивые. Проведения лесозащитных мероприятий не требуется.


С целью предотвращения негативных процессов или снижения ущерба от их воздействия рекомендуется надзор за состоянием насаждения на площади 45.0 га.

Оформление материалов на лесопатологический выдел общей площадью 1.4 га заказчиком не заявлялось.

Дата проведения обследования 06.09.2017 г.

Исполнитель работ по проведению лесопатологического обследования:

Козлов Виктор Иванович

Подпись 

*Раздел включается в акт, в случае проведения лесопатологического обследования визуальным способом.

Результаты проведения лесопатологического обследования лесных насаждений за сентябрь 2017 г.

Смоленская область
Дяглевское
Лесничество (лесопарк)
Урочище (лесная дача)
Холм-Жирковское

Номер квартала	Номер выдела	Площадь выдела, га	Целевое назначение лесов	Категория защитных лесов	Номер лесопатологического выдела	Площадь выдела, га	Таксационная характеристика лесного насаждения							Число деревьев на проб., шт.	Распределение деревьев по категориям состояния, % от запаса										Признаки повреждения деревьев	Доля поврежденных деревьев, %	Причина осевания, повреждения	Подлежит рубке, %	Назначенные мероприятия								
							состав	порода	возраст	средняя высота, м	средний диаметр, см	тип леса	полнота		бонитет	Запас, км/га	без признаков осевания	ослабленные	сильно ослабленные	усыхающие	свежий сухойстой	старый сухойстой	свежий ветровал	старый ветровал					свежий бурелом	старый бурелом	аварийные деревья	30	31	32	33	34	
1	2	3	4	5	6	7	8	9	10	11	12	13	14	15	16	17	18	19	20	21	22	23	24	25	26	27	28	29	30	31	32	33	34				
21	10	24.7	Эксплуатационные				4Б	70	30	ЕСЛ	0.7	1	270			61	20	10	3								153	832	391	350	358	390					
							2ОС	85	28	36						53	30	10		2							801										
							1ЛП	24	22							73	15	8	2	2							153										
							1ОЛЧ	26	28							76	12	8	2	2							806										
							2Е	27	32							100																					
							+	ЛП								100																					
							+	В								100																					
							+	ОЛС								100												157		610							
21	11	10.1	Эксплуатационные				4Б	10	6	4	ЕСЛ	0.5	1	30		100				5	2						157										
							3ЛП									100												157									
							2ОС									84	10	5		1																	
							1Е									100																					
							5Б	40	19	18					20	100																					
							3ЛП			16	14					100																					
							2Е	18	18							100																					
							10.2	5Б	10	6	4	ЕСЛ	0.7	1	40	84	10	5		1								157		610							
21	12	11.6	Эксплуатационные				2ОЛЧ									83	10	5		2								157									
							2В									100																					
							1ОС									89	10											157									
							+	ЛП																													

Показатели, не соответствующие таксационному описанию отмечаются *.

Исполнитель работ по проведению лесопатологического обследования:

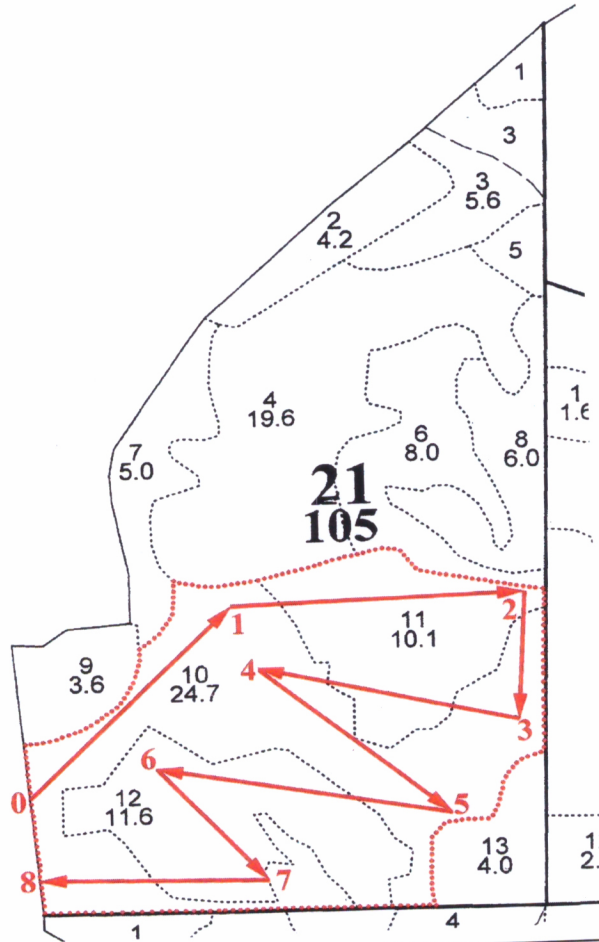
Подпись 

Козлов Виктор Иванович

Дата составления документа 20.10.2017 г. Телефон 8-4812-64-25-27

Абрис участка

Субъект **Смоленская область** Лесничество (лесопарк) **Холм-Жирковское**
 Участковое лесничество **Дяглевское** Урочище (лесная дача)
 Квартал **21** Выдел **10, 11, 12**



Номер выдела	Ленты (круговой площадки) перечёта				
	№ ленты (площадки)	длина, м	ширина, м	радиус, м	площадь, га

Номера точек	Координаты, °	Азимуты линий, °	Длина, м
0-1		44	
1-2		89	
2-3		184	
3-4		284	
4-5		131	
5-6		281	
6-7		138	
7-8		271	

Условные обозначения: --- граница участка — ходовая линия

Исполнитель работ по проведению лесопатологических обследований:

Козлов Виктор Иванович

Подпись

Дата составления документа

20.10.2017 г.

Телефон

8-4812-64-25-27

Выд.: Яр: Сос- : Воз: Н, : Д, : Кл: Тип : Бон: G: 3/га: по : Т: Сух: Зах: Хозрас-
 Площ: : тав : раст м: см: Гр: ТЛУ : Пол: : 3/вд: пор.: : Ед.: о/л: поряжения

+ОЛС
 Подлесок: Р, КРЛ, редкий
 9 1 5В 60 25 22 6 ЕСЛ 1 20 37 2
 3,6 2ОЛЧ 25 26 3 СЗ 0,6 72 14 2
 2ОС 26 28 14 4
 1Е 75 23 24 7 1

Выбор. санр
 Выб. 10%

Подрост: 5ОЛЧ1КЛ4Е(10), 6.0м, 1.5тыс. шт/га, благонадежный

Подлесок: Р, КРЛ, редкий

Повреждение: Фитовредителями, ОС, ложным трутовиком,
 степень СИЛЬНАЯ ПОВРЕЖДЕННОСТЬ

10 1 4В 70 27 30 7 ЕСЛ 1 27 267 2
 ✓ 24,7 2ОС 85 28 36 4 СЗ 0,7 667 133 4
 1ЛП 24 22 67 1
 1ОЛЧ 26 28 67 2
 2Е 27 32 133 1

Сплошная р
 Л/к Е круп

+ЛП
 +В
 +ОЛС

Подрост: 4КЛЗВЗЛП(10), 6.0м, 1.5тыс. шт/га, благонадежный

Подлесок: Р, КРЛ, ЛЩ, средний

Целевая порода Е

Повреждение: Фитовредителями, ОС, ложным трутовиком,
 степень СИЛЬНАЯ ПОВРЕЖДЕННОСТЬ

11 1 4В 10 6 4 1 ЕСЛ 1 3 12 - 10
 ✓ 10,1 3ЛП 1 СЗ 0,5 30 9 20
 2ОС 6
 1Е 3
 9 5В 40 19 18 2 10 2
 3ЛП 16 14 20 6 1
 2Е 18 18 4 1

Подлесок: Р, МЛ, густой

12 1 5В 10 6 4 1 ЕСЛ 1 4 24
 ✓ 11,6 2ОЛЧ 1 СЗ 0,7 46 9
 2В 9
 1ОС 4
 +ЛП

Подлесок: Р, КРЛ, редкий

13 1 5В 20 12 8 2 ЕСЛ 1 9 18
 4,0 3ОС 1 СЗ 0,7 36 11
 2ОЛС 7
 +ИВД

Подлесок: Р, ЛЩ, редкий

14 Дорога

0,1

ширина 4.0м, длина 0.2км, СОСТОЯНИЕ УДОВЛЕТВОРИТЕЛЬНОЕ

15 Границы окружные

0,1

ширина 0.5м, длина 2.0км, ЗАРОСШАЯ

Итого по кварталу

105,0

1882

-
 20

39

Разрубка



Запас сырораствующего леса по составляющим породам
 Е 352, В 9, В 645, ОС 529, ОЛС 181, ОЛЧ 90, ЛП 76

Выд.:Яр:Сос- :Воз:Н,:Д,:Кл: Тип :Вон: G:З/га: по :Т:Сух:Зах: Хозрас-
 Площ: :тав :раст м:см:Гр: ТЛУ :Пол: :З/вд:пор.: :Ед.:о/л:порядка

КАТЕГОРИЯ ЗАЩИТНОСТИ: ЭКСПЛУАТАЦИОННЫЕ ЛЕСА

1 1 60ЛС 50 22 18 5 ЕСЛ 1 27 18 4 Сплошная р
 1,1 4В 60 25 22 4 СЗ 0,7 30 12 2 Естеств.за
 +ОС

Подлесок: Р,Ж,КРЛ,редкий
 Целевая порода Е

2 1 50ЛС 50 21 18 5 ЕСЛ 1 24 51 4 Сплошная р
 4,2 3В 24 22 4 СЗ 0,7 101 30 2 Л/к Е круп
 20С 65 25 26 20 4

Подрост: 10Е(25), 3.0м, 1.5тыс.шт/га, благонадежный
 Подлесок: Р,КРЛ,редкий

Целевая порода Е
 Повреждение: Фитовредителями, ОС, ложным трутовиком,
 степень СРЕДНЯЯ ПОВРЕЖДЕННОСТЬ

Лесные культуры
 3 1 5Е 45 17 18 3 ЕСЛ 1 22 62 Проход.руб
 5,6 3В 50 2 СЗ 0,8 123 37 Выб. 25%
 10ЛС 12
 10С 12

Подлесок: Р,КРЛ,редкий
 Целевая порода Е

4 1 40С 80 29 40 8 ЕСЛ 1 19 150 4 29 Рубка сохр
 19,6 3В 26 28 4 СЗ 0,4 372 111 2 Сод.сохр.п
 10ЛС 24 20 37 3
 2Е 29 36 74 1
 +ЛП

Подрост: 4ЛП2КЛ4Е(25), 8.0м, 3.5тыс.шт/га, благонадежный
 Подлесок: Р,ЛЩ,КРЛ,редкий

Целевая порода Е
 Повреждение: Фитовредителями, ОС, ложным трутовиком,
 степень СИЛЬНАЯ ПОВРЕЖДЕННОСТЬ

5 1 7В 60 25 24 6 ЕСЛ 1 23 21 2 Выбор.санр
 1,3 10С 25 26 3 СЗ 0,7 30 3 3 Выб. 20%
 2Е 19 20 6 1

Подрост: 10Е(20), 4.0м, 2.0тыс.шт/га, благонадежный
 Подлесок: Р,КРЛ,редкий

Повреждение: Фитовредителями, ОС, ложным трутовиком,
 степень СРЕДНЯЯ ПОВРЕЖДЕННОСТЬ

6 1 50С 85 29 36 9 ЕСЛ 1 28 113 4 Рубка сохр
 8,0 3Е 25 28 4 СЗ 0,6 224 67 1 Сод.сохр.п
 1В 28 30 22 2
 10ЛС 70 26 28 22 2
 +ЛП

Подрост: 4ЛП3КЛ3Е(10), 5.0м, 2.0тыс.шт/га, благонадежный
 Подлесок: Р,редкий

Целевая порода Е
 Повреждение: Фитовредителями, ОС, ложным трутовиком,
 степень СИЛЬНАЯ ПОВРЕЖДЕННОСТЬ

7 1 4В 50 24 22 5 ЕСЛ 1 23 47
 5,0 30ЛС 2 СЗ 0,7 115 34
 30С 34
 +ОЛЧ
 +Е

Подрост: 8Е20ЛЧ(15), 8.0м, 1.0тыс.шт/га, неблагонадежный
 Подлесок: Р,Ж,ЛЩ,средний

8 1 80С 15 9 6 2 ЕСЛ 1 6 29
 6,0 2В 1 СЗ 0,7 36 7

