

УТВЕРЖДАЮ:

Начальник Департамента Смоленской области
по охране, контролю и регулированию использования лесного
хозяйства, объектов животного мира и среды их обитания

Шарин Ю.В.



Дата

27 октября

2017 г.

**Акт
лесопатологического обследования № 595**

лесных насаждений

**Холм-Жирковского
Смоленской области**

лесничества
(субъект РФ)

Способ лесопатологического обследования:

1. Визуальный

2. Инструментальный

Место проведения

| Участковое лесничество | Урочище (дача) | Квартал (кварталы) | Выдел (выделы) | Площадь, га |
|------------------------|-----------------|--------------------|----------------|-------------|
| Холмовское | АОЗТ им. Кирова | 1 | 33 | 9.9 |
| | | 8 | 5 | 9.2 |
| | | 8 | 6 | 12.4 |
| | | 9 | 4 | 9.4 |
| | | 9 | 5 | 8.9 |
| | | | | |
| | | | | |

Лесопатологическое обследование проведено на общей площади **49.8** га.

1. Визуальное лесопатологическое обследование.*

Наземное

Дистанционное

1.1. На площади 43.0 га фактическая таксационная характеристика лесного насаждения соответствует (не соответствует) таксационному описанию (нужное подчеркнуть). Причины несоответствия _____

Список участков с выявленными несоответствиями приведен в приложении 1 к настоящему Акту.

1.2. Лесные насаждения с нарушенной и утраченной устойчивостью выявлены на площади 9.9 га:

| Участковое лесничество | Урочище (дача) | Площадь, га | | Причина ослабления (гибели) |
|------------------------|-----------------|----------------------------|----------------------------|--|
| | | с нарушенной устойчивостью | с утраченной устойчивостью | |
| Холмовское | АОЗТ им. Кирова | 9.9 | | Короед-типограф (343), трутовик ложный осиновый (358), бактериальные заболевания (390), ветровал (821) |
| Итого: | | 9.9 | | |

Состояние обследованных лесных насаждений приведено в приложениях 1.1-1.4 к Акту в зависимости от метода проведения ЛПО.

1.3. В обследованных лесных участках прогнозируется:

| Прогноз | Площадь, га |
|--|-------------|
| Ослабление лесных насаждений | 33.1 |
| Усыхание лесных насаждений различной степени | |
| Развитие очагов вредных организмов | |

1.4. Обнаружено загрязнение лесного участка отходами и выбросами: промышленными
бытовыми

| Вид загрязнения | Размеры загрязнения | | | Объем, кубм | Площадь загрязнения, га |
|-----------------|---------------------|-----------|-----------|-------------|-------------------------|
| | длина, м | ширина, м | высота, м | | |
| | | | | | |
| | | | | | |

ЗАКЛЮЧЕНИЕ

Оценка текущего санитарного и лесопатологического состояния лесных насаждений, назначенные профилактические мероприятия по защите лесов, агитационные мероприятия:

Год лесоустройства 2014.

Выявлены насаждения с нарушенной устойчивостью на площади 9.9 га. Посостоянию насаждений назначено проведение инструментального ЛПО на площади 9.9 га по причинам повреждения насаждений: короед-типограф (343), трутовик ложный осиновый (358), бактериальные заболевания (390), ветровал (821).


С целью предотвращения негативных процессов или снижения ущерба от их воздействия рекомендуется надзор за состоянием насаждения на площади 33.1 га.

Оформление материалов на лесопатологический выдел общей площадью 6.8 га заказчиком не заявлялось.

Дата проведения обследования 07.09.2017 г.

Исполнитель работ по проведению лесопатологического обследования:

Козлов Виктор Иванович

Подпись 

*Раздел включается в акт, в случае проведения лесопатологического обследования визуальным способом.

**Результаты проведения лесопатологического обследования
лесных насаждений, поврежденных вредителями леса (хвоелистогрызущими) за сентябрь 2017 года**

Субъект Российской Федерации Смоленская область Лесничество (лесопарк) Холм-Жирковское
Участковое лесничество Холмовское Урочище (лесная дача) АОЗТ им. Кирова

| Номер квартала | Номер выдела | Площадь выдела, га | Целевое назначение лесов | Категория защитных лесов | Номер лесопатологического выдела | Площадь лесопатологического выдела, га | Таксационная характеристика лесного насаждения | | | | | | | Вид вредителя | Доля поврежденных деревьев, % от количества | Распределение деревьев по степени обеслаивания кроны, % от числа стволов | | | | | Фаза развития вредителя | Назначенные мероприятия | | | |
|----------------|--------------|--------------------|--------------------------|--|----------------------------------|--|--|--------|---------|-------------------|---------------------|----------|---------|---------------|---|--|------------------|-------|---------|---------|-------------------------|----------------------------------|-----|-------------|------------------|
| | | | | | | | состав | порода | возраст | средняя высота, м | средний диаметр, см | тип леса | плотота | | | бонитет | запас, куб. м/га | до 25 | 26 - 49 | 50 - 75 | | более 75 | вид | площадь, га | сроки проведения |
| 1 | 2 | 3 | 4 | 5 | 6 | 7 | 8 | 9 | 10 | 11 | 12 | 13 | 14 | 15 | 16 | 17 | 18 | 19 | 20 | 21 | 22 | 23 | 24 | 25 | 26 |
| 1 | 33 | 9.9 | Защитные | Запретные полосы лесов вдоль водных объектов | | | 6Е | 80 | 24 | 28 | ЕСЛ | 0.6 | 1 | 250 | | 8 | | | | | | Проведение инструментального ЛПО | 9.9 | 2018 | |
| 8 | 5 | 9.2 | Защитные | Запретные полосы лесов вдоль водных объектов | | | 7Е | 70 | 23 | 28 | ЕСЛ | 0.6 | 1 | 260 | | 2 | | | | | | | | | |
| 9 | 4 | 9.4 | Защитные | Запретные полосы лесов вдоль водных объектов | | | 2ОС | 25 | 30 | | | | | | | | | | | | | | | | |
| 9 | 5 | 8.9 | Защитные | Запретные полосы лесов вдоль водных объектов | | | 1Б | 16 | 16 | | | | | | | | | | | | | | | | |
| | | | | | | | + | ОЛС | 23 | 22 | | | | | | | | | | | | | | | |
| | | | | | | | 1 | 2.6 | 6Е | 80 | 24 | 30 | ЕСЛ | 0.5 | 1 | 210 | | | | | | | | | |
| | | | | | | | | | 2ОС | 25 | 32 | | | | | | | | | | | | | | |
| | | | | | | | | | 2ОЛС | 16 | 16 | | | | | | | | | | | | | | |
| | | | | | | | | | 6Е | 70 | 24 | 28 | ЕСЛ | 0.6 | 1 | 260 | | | | | | | | | |
| | | | | | | | | | 3ОС | 25 | 30 | | | | | | | | | | | | | | |
| | | | | | | | | | 1Б | 24 | 24 | | | | | | | | | | | | | | |
| | | | | | | | | | + | ОЛС | | | | | | | | | | | | | | | |

Показатели, не соответствующие таксационному описанию отмечаются *.

Исполнитель работ по проведению лесопатологического обследования:

Козлов Виктор Иванович

Подпись

Дата составления документа

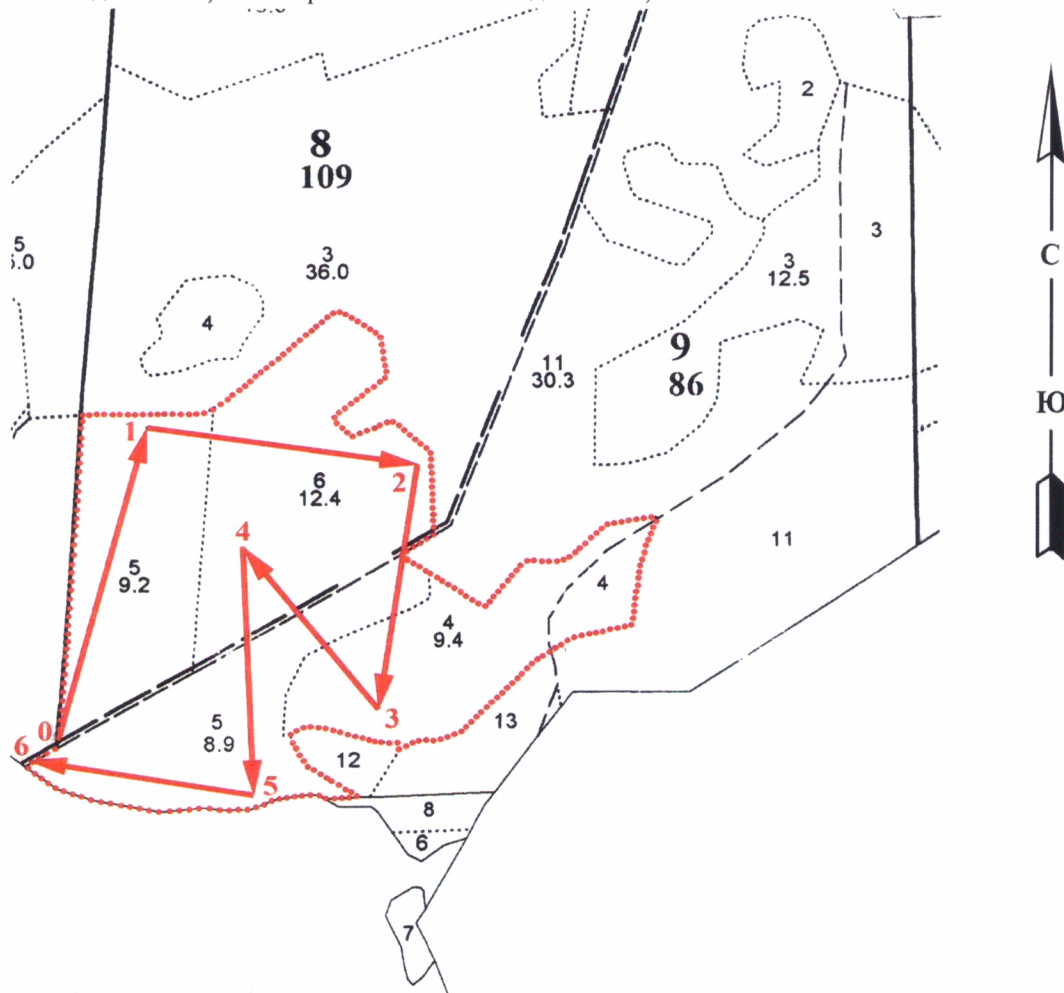
20.10.2017 г.

Телефон

8-4812-64-25-27

Абрис участка

Субъект **Смоленская область** Лесничество (лесопарк) **Холм-Жирковское**
 Участковое лесничество **Холмовское** Урочище (лесная дача) **АОЗТ им. Кирова**
 Квартал **8** Выдел **5,6** Квартал **9** Выдел **4,5**



| Номер выдела | Ленты (круговой площадки) перечёта | | | | |
|--------------|------------------------------------|----------|-----------|-----------|-------------|
| | № ленты (площадки) | длина, м | ширина, м | радиус, м | площадь, га |
| | | | | | |

| Номера точек | Координаты, ° | Азимуты линий, ° | Длина, м |
|--------------|---------------|------------------|----------|
| 0-1 | | 14 | |
| 1-2 | | 99 | |
| 2-3 | | 188 | |
| 3-4 | | 323 | |
| 4-5 | | 177 | |
| 5-6 | | 280 | |

Условные обозначения --- граница участка — ходовая линия

Исполнитель работ по проведению лесопатологических обследований:

Козлов Виктор Иванович

Подпись 

Дата составления документа

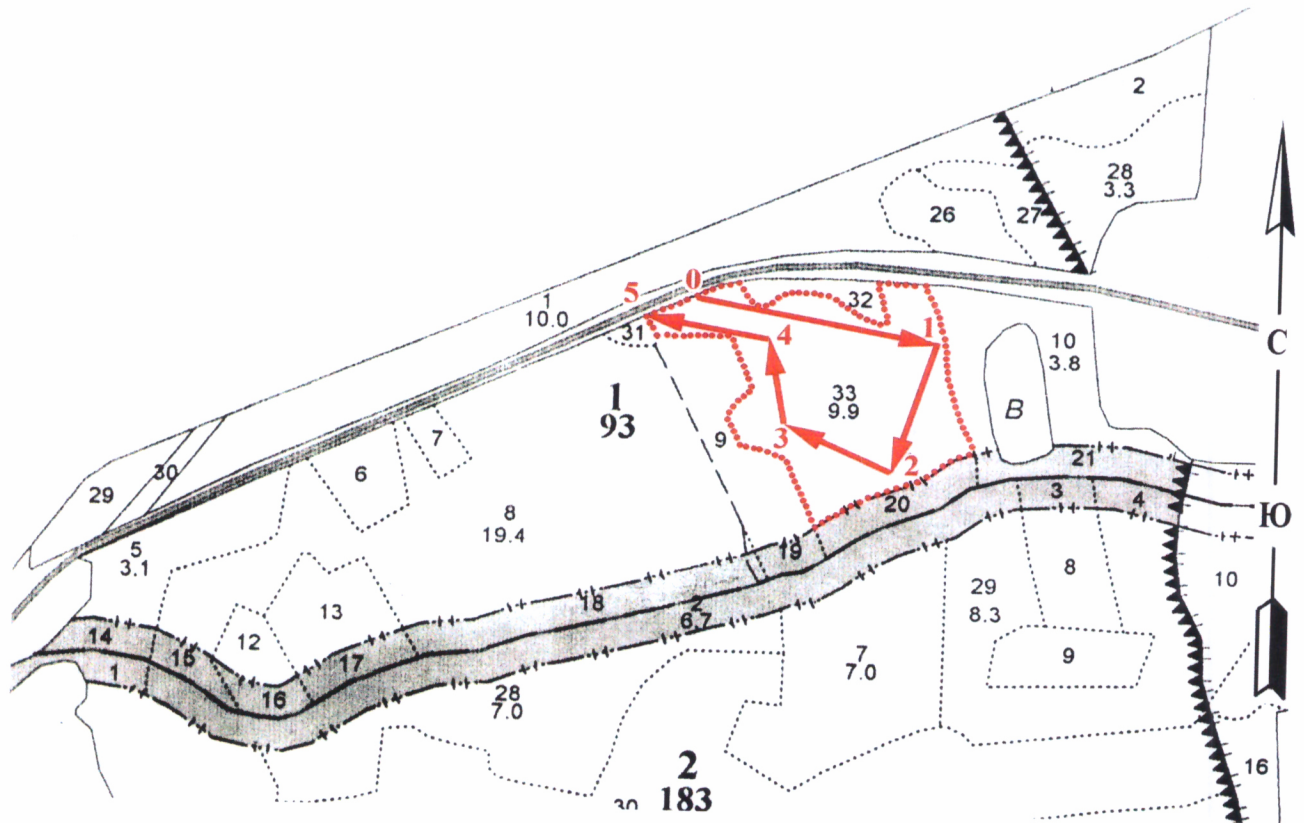
20.10.2017 г.

Телефон

8-4812-64-25-27

Абрис участка

Субъект **Смоленская область** Лесничество (лесопарк) **Холм-Жирковское**
 Участковое лесничество **Холмовское** Урочище (лесная дача) **АОЗТ им. Кирова**
 Квартал **1** Выдел **33**



| Номер выдела | Ленты (круговой площадки) перечёта | | | | |
|--------------|------------------------------------|----------|-----------|-----------|-------------|
| | № ленты (площадки) | длина, м | ширина, м | радиус, м | площадь, га |
| | | | | | |

| Номера точек | Координаты, ° | Азимуты линий, ° | Длина, м |
|--------------|---------------|------------------|----------|
| 0-1 | | 101 | |
| 1-2 | | 197 | |
| 2-3 | | 295 | |
| 3-4 | | 351 | |
| 4-5 | | 281 | |

Условные обозначения - - - граница участка — ходовая линия

Исполнитель работ по проведению лесопатологических обследований:

Козлов Виктор Иванович

Подпись 

Дата составления документа

20.10.2017 г.

Телефон

8-4812-64-25-27

Холмовское уч. АОЗТ им. Кирова Категория защитных лесов Запрет.полосы вдоль водных объектов Квартал 9

| | | | | | | | | | | | | | | | | | | | | | | | |
|---|------|-------------|---|----|---|----|----|----|----|----|----|-----|-----|----|-----|-----|----|----|----|----|----|----|----|
| 1 | 2 | 3 | 4 | 5 | 6 | 7 | 8 | 9 | 10 | 11 | 12 | 13 | 14 | 15 | 16 | 17 | 18 | 19 | 20 | 21 | 22 | 23 | 24 |
| 1 | 16,6 | 6B20C10ЛС1Е | 1 | 22 | В | 50 | 22 | 18 | 5 | 2 | 1 | ЕСЛ | 0,7 | 20 | 332 | 199 | 2 | | | | | | |
| | | ОС | | | | 24 | 24 | 26 | | | | С3 | | | | 67 | 4 | | | | | | |
| | | ОЛС | | | | 16 | 16 | | | | | | | | | 33 | 4 | | | | | | |
| | | Е | | | | 21 | 24 | | | | | | | | | 33 | 1 | | | | | | |

подрост: 10Е (20) 4,0 м, 1,0 тыс.шт./га, благонадежный
 подлесок: ЛЩ КРЛ средний
 повреждение фитовредителями, Осина, СРЕДНЯЯ ПОВРЕЖДЕННОСТЬ, ложным трутовиком

2 2,3 9В10С+Е+ОЛС 1 20 В 45 20 16 5 2 1 ЕСЛ 0,7 16 37 33 2
 подрост: 10Е (30) 6,0 м, 1,0 тыс.шт./га, благонадежный
 подлесок: ЛЩ Р редкий

3 12,5 6Е40С+В+ОЛС 1 24 Е 80 24 30 4 3 1 ЕЧ 0,6 26 325 195 1
 подрост: 10Е (30) 6,0 м, 2,0 тыс.шт./га, благонадежный
 подлесок: Р ЛЩ КРЛ средний
 повреждение фитовредителями, Осина, СРЕДНЯЯ ПОВРЕЖДЕННОСТЬ, ложным трутовиком
 селекционная оценка: НОРМАЛЬНЫЕ

4 9,4 6Е20С20ЛС 1 23 Е 80 24 30 4 3 1 ЕСЛ 0,5 21 197 118 1
 подрост: 10Е (35) 7,0 м, 1,0 тыс.шт./га, благонадежный
 подлесок: Р КРЛ средний
 повреждение фитовредителями, Осина, СРЕДНЯЯ ПОВРЕЖДЕННОСТЬ, ложным трутовиком
 селекционная оценка: НОРМАЛЬНЫЕ

5 8,9 6Е30С1В+ОЛС 1 24 Е 70 24 28 4 3 1 ЕСЛ 0,6 26 231 139 1
 подлесок: Р КРЛ средний
 повреждение фитовредителями, Осина, СРЕДНЯЯ ПОВРЕЖДЕННОСТЬ, ложным трутовиком
 селекционная оценка: НОРМАЛЬНЫЕ

6 ,3 60ЛС30С1В 1 18 ОЛС 40 17 16 4 3 2 ЕСЛ 0,7 18 5 3 4
 ОС 20 22 С3 1 2
 В 20 20

7 ,6 100ЛС+ОС 1 17 ОЛС 40 17 16 4 3 2 ЕСЛ 0,6 13 8 4
 С3

8 1,0 ЛЭП
 ширина 50,0 м, протяженность 0,2 км

