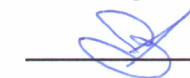


**УТВЕРЖДАЮ:**

Начальник Департамента Смоленской области  
по охране, контролю и регулированию использования лесного  
хозяйства, объектов животного мира и среды их обитания

Шарин Ю.В.



Дата

27 октября

2017 г.

**Акт  
лесопатологического обследования № 594**

лесных насаждений

**Рославльского  
Смоленской области**

лесничества  
(субъект РФ)

Способ лесопатологического обследования:

1. Визуальный

2. Инструментальный

Место проведения

Участковое лесничество	Урочище (дача)	Квартал (кварталы)	Выдел (выделы)	Площадь, га
Рославльское		66	14	22.2

Лесопатологическое обследование проведено на общей площади **22.2** га.

# 1. Визуальное лесопатологическое обследование.\*

Наземное

Дистанционное

1.1. На площади 16.0 га фактическая таксационная характеристика лесного насаждения соответствует (не соответствует) таксационному описанию (нужное подчеркнуть). Причины несоответствия \_\_\_\_\_

Список участков с выявленными несоответствиями приведен в приложении 1 к настоящему Акту.

1.2. Лесные насаждения с нарушенной и утраченной устойчивостью выявлены на площади \_\_\_\_\_ га:

Участковое лесничество	Урочище (дача)	Площадь, га		Причина ослабления (гибели)
		с нарушенной устойчивостью	с утраченной устойчивостью	
Рославльское				
Итого:				

Состояние обследованных лесных насаждений приведено в приложениях 1.1-1.4 к Акту в зависимости от метода проведения ЛПО.

1.3. В обследованных лесных участках прогнозируется:

Прогноз	Площадь, га
Ослабление лесных насаждений	16.0
Усыхание лесных насаждений различной степени	
Развитие очагов вредных организмов	

1.4. Обнаружено загрязнение лесного участка отходами и выбросами: промышленными   
бытовыми

Вид загрязнения	Размеры загрязнения			Объем, кубм	Площадь загрязнения, га
	длина, м	ширина, м	высота, м		

## ЗАКЛЮЧЕНИЕ

Оценка текущего санитарного и лесопатологического состояния лесных насаждений, назначенные профилактические мероприятия по защите лесов, агитационные мероприятия:

Год лесоустройства 2015.

Насаждения биологически устойчивые. Проведения лесозащитных мероприятий не требуется.

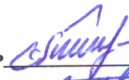
С целью предотвращения негативных процессов или снижения ущерба от их воздействия рекомендуется надзор за состоянием насаждения на площади 16.0 га.

Оформление материалов на лесопатологический выдел общей площадью 6.2 га заказчиком не заявлялось.

Дата проведения обследования 27.09.2017 г.

Исполнитель работ по проведению лесопатологического обследования:

Тимошенков Александр Петрович

Подпись 

Куземкин Владимир Исакович

Подпись 

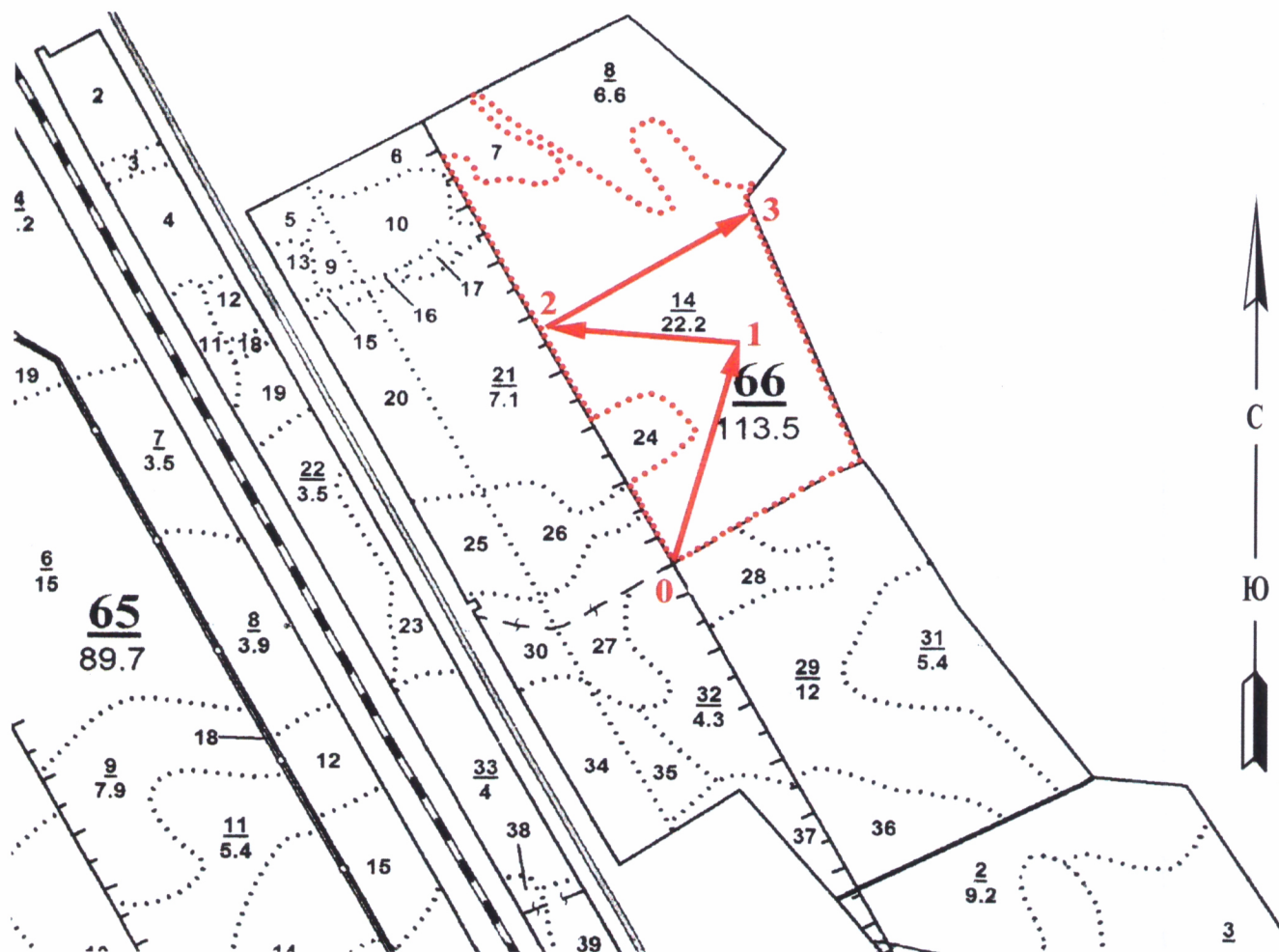
\*Раздел включается в акт, в случае проведения лесопатологического обследования визуальным способом.





### Абрис участка

Субъект **Смоленская область** Лесничество (лесопарк) **Рославльское**  
 Участковое лесничество **Рославльское** Урочище (лесная дача)  
 Квартал **66** Выдел **14**



Номер выдела	Ленты (круговой площадки) перечёта				
	№ ленты (площадки)	длина, м	ширина, м	радиус, м	площадь, га

Номера точек	Координаты, °	Азимуты линий, °	Длина, м
0-1		15	
1-2		275	
2-3		58	

Условные обозначения      - - - граница участка      — ходовая линия

Исполнитель работ по проведению лесопатологических обследований:

**Тимошенков Александр Петрович**

Подпись 

**Куземкин Владимир Исакович**

Подпись 

Дата составления документа

19.10.2017 г.

Телефон

8-4812-64-25-27

Л.О.И.И. Герца  
 инженер-геодезист Д.И.И.  
 А.А. Буртин



Рославльское лесничество, Рославльское участковое лесничество, арендатор «Смоленское ЛХЛО»

№	Пло-щадь, га	Состав, подро-ст, подрост, почва, рельеф, особенности выдела, отметка о порослевом прои-сх. кадас-тровая оценка	Я	Вы	Эл-со	Во	Ди	Кл	Гр	Б	Тип	П	Зап.	с.р.	дес.	м.з	Кл	Зап.	на	выд.	д.	м.з	Хозяйственные мероприятия		
																									Высота
1	2		1	4	5	6	1	7	8	9	10	11	12	13	14	15	16	17	18	19	20	21	22	23	24
7	2,6	80ЛЧ2В	1	20	ОЛЧ	Б	60	20	20	6	3	2	ВТР	,7	19	49	40	3							
8	6,6	Культ.лесные 6С2Е2В+ОС	1	25	С	Б	85	25	28	5	4	1	СЛ	,7	29	191	115	1							
14	22,2	Культ.лесные 4Е3С3В	1	22	С	Б	60	23	24	3	2	1	ЕСЛ	,8	34	755	302	1							Рубка сохр.подр. 100% Сод.сохр.подр. Е
24	1,4	Культ.лесные 9Е1Д Р+КРЛ	подрост	30	ОС	Б	20	20	22				СЛ	,7	28	39	35	1							Проходн.рубка 20%
28	2,2	7С3В+Е	подрост	20	ОС	Б	82	24	26	5	4	1	СЛ	,7	28	39	35	1							Сплошная рубка 100% Созд.л./культ. С
29	12,0	5С3Е2В+ОС +Д	1	21	С	Б	60	21	24	3	2	1	БР	,8	28	62	43	1							Проходн.рубка 25%
31	5,4	5В3Е1С1ОС	1	23	Е	С	65	24	20	7	4	2	ЕСЛ	,8	24	130	65	2							Проходн.рубка 20%
36	3,3	4С2Е3В1ОС	1	23	Е	С	60	24	24	3	2	1	СЛ	,8	29	96	38	1							Равн.пост.руб. 30% С