

УТВЕРЖДАЮ:

Начальник Департамента Смоленской области
по охране, контролю и регулированию использования лесного
хозяйства, объектов животного мира и среды их обитания

Шарин Ю.В.

Дата

27 октября

2017 г.

**Акт
лесопатологического обследования № 593**

лесных насаждений

**Рославльского
Смоленской области**

лесничества
(субъект РФ)

Способ лесопатологического обследования:

1. Визуальный

2. Инструментальный

Место проведения

Участковое лесничество	Урочище (дача)	Квартал (кварталы)	Выдел (выделы)	Площадь, га
Кургановское		76	19	7.1
			24	3.2

Лесопатологическое обследование проведено на общей площади **10.3** га.

1. Визуальное лесопатологическое обследование.*

Наземное

Дистанционное

1.1. На площади 9.0 га фактическая таксационная характеристика лесного насаждения соответствует (не соответствует) таксационному описанию (нужное подчеркнуть). Причины несоответствия _____

Список участков с выявленными несоответствиями приведён в приложении 1 к настоящему Акту.

1.2. Лесные насаждения с нарушенной и утраченной устойчивостью выявлены на площади _____ га:

Участковое лесничество	Урочище (дача)	Площадь, га		Причина ослабления (гибели)
		с нарушенной устойчивостью	с утраченной устойчивостью	
Кургановское				
Итого:				

Состояние обследованных лесных насаждений приведено в приложениях 1.1-1.4 к Акту в зависимости от метода проведения ЛПО.

1.3. В обследованных лесных участках прогнозируется:

Прогноз	Площадь, га
Ослабление лесных насаждений	9.0
Усыхание лесных насаждений различной степени	
Развитие очагов вредных организмов	

1.4. Обнаружено загрязнение лесного участка отходами и выбросами: промышленными бытовыми

Вид загрязнения	Размеры загрязнения			Объём, кубм	Площадь загрязнения, га
	длина, м	ширина, м	высота, м		

ЗАКЛЮЧЕНИЕ

Оценка текущего санитарного и лесопатологического состояния лесных насаждений, назначенные профилактические мероприятия по защите лесов, агитационные мероприятия:

Год лесоустройства 2017.

Насаждения биологически устойчивые. Проведения лесозащитных мероприятий не требуется.

С целью предотвращения негативных процессов или снижения ущерба от их воздействия рекомендуется надзор за состоянием насаждения на площади 9.0 га.

Оформление материалов на лесопатологический выдел общей площадью 1.3 га заказчиком не заявлялось.

Дата проведения обследования 27.09.2017 г.

Исполнитель работ по проведению лесопатологического обследования:

Тимошенко Александр Петрович

Подпись 

Куземкин Владимир Исакович

Подпись 

*Раздел включается в акт, в случае проведения лесопатологического обследования визуальным способом.

Результаты проведения лесопатологического обследования лесных насаждений за сентябрь 2017 г.
(месяц) Рославльское

Субъект Российской Федерации Смоленская область Лесничество (лесопарк)
Участковое лесничество Кургановское Урочище (лесная дача)

Номер квартала	Номер выдела	Площадь выдела, га	Целевое назначение лесов	Категория защитных лесов	Номер лесопатологического выдела	Площадь лесопатологического выдела, га	Таксационная характеристика лесного насаждения										Распределение деревьев по категориям состояния, % от запаса										Признаки повреждения деревьев	Доля поврежденных деревьев, %	Причина ослабления, повреждения	Подлежит рубке, %	Назначенные мероприятия					
							состав	порода	возраст	средняя высота, м	средний диаметр, см	тип леса	полнота	бонитет	запас, км/га	число деревьев на проб, шт.	без признаков ослабления	ослабленные	сильно ослабленные	усыхающие	свежий сухостой	старый сухостой	свежий ветровал	старый ветровал	свежий бурелом	старый бурелом					аварийные деревья	вкл	площадь, га			
1	2	3	4	5	6	7	8	9	10	11	12	13	14	15	16	17	18	19	20	21	22	23	24	25	26	27	28	29	30	31	32	33	34			
76	19	7.1	Эксплуатационные	1	5.8	7	Е	75	27	28	Есл	0.7	1а	360	83	11	83	11										610 111 206	3 11 3	343 820						
								2	Б								100																			
76	24	3.2	Эксплуатационные					1	ОС	68	28	Есл	0.6	1а	340	100												610 609 206	3 2 3	343 371 820						
								4	С								86	10	2									805 111 206 160	2 6 2 5							
								1	Б								100																			

Показатели, не соответствующие таксационному описанию отмечаются *.

Исполнитель работ по проведению лесопатологического обследования:

Тимошенко Александр Петрович  Подпись
Куземкин Владимир Исакович  Подпись

Дата составления документа 19.10.2017 г. Телефон 8-4812-64-25-27

Результаты проведения лесопатологического обследования
лесных насаждений, поврежденных вредителями леса (хволистогрызущими) за сентябрь 2017 года

Субъект Российской Федерации Смоленская область Лесничество (лесопарк) Рославльское
Участковое лесничество Кургановское Урочище (лесная дача)

Номер квартала	Номер выдела	Площадь выдела, га	Целевое назначение лесов	Категория защитных лесов	Номер лесопатологического выдела	Площадь лесопатологического выдела, га	Таксационная характеристика лесного насаждения								Вид вредителя	Доля поврежденных деревьев, % от количества	Распределение деревьев по степени обеслаивания кроны, % от числа стволов				Назначенные мероприятия				
							состав	попада	возраст	средняя высота, м	средний диаметр, см	тип леса	полнота	бонитет			запас, куб. м/га	до 25	26 - 49	50 - 75	более 75	фаза развития вредителя	вид	площадь, га	сроки проведения
1	2	3	4	5	6	7	8	9	10	11	12	13	14	15	16	17	18	19	20	21	22	23	24	25	26
76	19	7.1	Эксплуатационные		1	5.8	7	Е	75	27	28	Есп	0.7	1а	360	3									
							2	Б																	
							1	ОС																	
76	24	3.2	Эксплуатационные				5	Е	68	28	28	Есп	0.6	1а	340	5									
							4	С																	
							1	Б																	

Показатели, не соответствующие таксационному описанию отмечаются *.

Исполнитель работ по проведению лесопатологического обследования:

Тимошенко Александр Петрович

Куземкин Владимир Исакович

Дата составления документа

19.10.2017 г.

Телефон

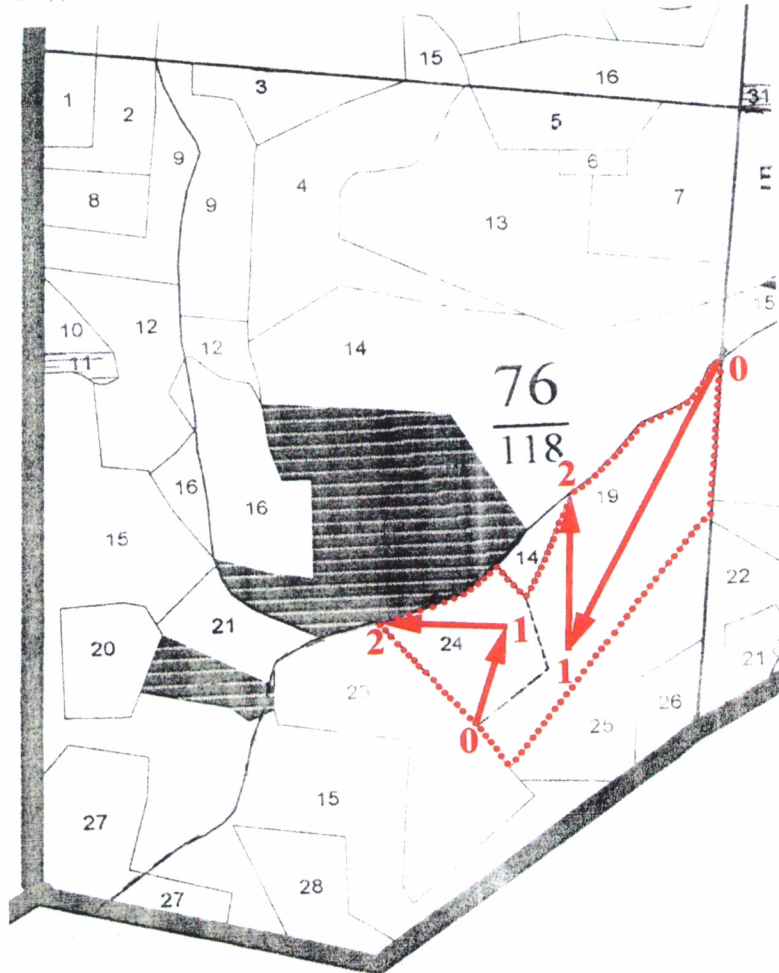
8-4812-64-25-27

Подпись

Подпись

Абрис участка

Субъект **Смоленская область** Лесничество (лесопарк) **Рославльского**
 Участковое лесничество **Кургановское** Урочище (лесная дача)
 Квартал **76** Выдел **19, 24**



Номер выдела	Ленты (круговой площадки) перечёта				
	№ ленты (площадки)	длина, м	ширина, м	радиус, м	площадь, га



Номера точек	Координаты, °	Азимуты линий, °	Длина, м
Выд. 19		206	
0-1		2	
1-2			
Выд. 24		16	
0-1		274	
1-2			

Условные обозначения: --- граница участка — ходовая линия

Исполнитель работ по проведению лесопатологических обследований:

Тимошенков Александр Петрович

Куземкин Владимир Исакович

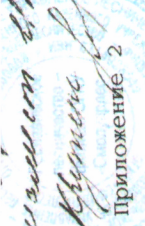
Подпись 
 Подпись 

Дата составления документа

19.10.2017 г.

Телефон **8-4812-64-25-27**

свертывание
А.Н. Курманов



ИП Орешков В.И., Рославльское лесничество
Кургановское уч. лес-во (бывш. Кургановский производственный участок) квартал: 76

№	Площадь, га	Вид	Состав	Возраст	Д	К	Г	Б	О	Л	П	Запас сырья, м3	К	Запас на выдел, м3	Хозяйственные распоряжения	
																Э
20	2,1	5Б4ОС1ЛИП	1 Б 3 ОС	5	3	2	1	1	2	4	7	15	32	16	17	СПЛОШНАЯ РУБКА СОЗД. Л./КУЛЬТУР РГК 02 Б
подлесок: ИВК КУЛ Р ГУСТОЙ ЛИП																
21	1,7	4Б2ОС3Е1С	1 Б 28 ОС	70	27	28	7	4	1	БСЛ С2	5	190	323	129	2	17
подлесок: Р КУЛ СРЕДНИЙ повреждение БОЛЕЗНЯМИ ЛЕСА, ОСИНА, СИЛЬНАЯ СТЕПЕНЬ ПОВР., ТРУТОВИК ЛОЖНЫЙ ОСИНОВ.																
22	1,3	лесные культуры 8С2Б+Е	1 С 25 Б	68	25	30	4	3	1	СЛ С2	3	140	182	146	1	26
подлесок: Р КУЛ ГУСТОЙ																
23	6,3	5ОС3Б2ЛИП	1 ОС 4 Б	5	4	4	1	1	1	БСЛ С3	7	20	126	63	64	
подлесок: КУЛ Р СРЕДНИЙ																
24	3,2	лесные культуры 5Е4С1Б	1 Б 29 С	68	28	28	4	3	1А	БСЛ С2	6	340	1088	544	1	64
подлесок: КУЛ Р РЕДКИЙ																
25	4,1	6Б2Б2ОС	1 Б 29 ОС	80	28	30	4	3	1А	БСЛ С3	5	290	1189	713	1	41
подлесок: Р КУЛ РЕДКИЙ повреждение БОЛЕЗНЯМИ ЛЕСА, ОСИНА, СРЕДНЯЯ СТЕПЕНЬ ПОВР., ТРУТОВИК ЛОЖНЫЙ ОСИНОВ.																
26	1,1	6Б3ОС1ИВ	1 Б 5 ОС	10	5	4	1	1	2	БР В2	7	20	22	13	7	
подлесок: ИВК КУЛ Р СРЕДНИЙ																
27	3,7	4Б4ОС1ЛИП1Д	1 Б 4 ОС	5	4	4	1	1	1	БСЛ С3	7	15	56	22	22	111
подлесок: ИВК КУЛ Р СРЕДНИЙ																