

УТВЕРЖДАЮ:

Начальник Департамента Смоленской области
по охране, контролю и регулированию использования лесного
хозяйства, объектов животного мира и среды их обитания

Шарин Ю.В.

Дата

24 октября

2017 г.

**Акт
лесопатологического обследования № 591**

лесных насаждений

**Ельнинского
Смоленской области**

лесничества
(субъект РФ)

Способ лесопатологического обследования:

1. Визуальный

2. Инструментальный

Место проведения

Участковое лесничество	Урочище (дача)	Квартал (кварталы)	Выдел (выделы)	Площадь, га
Ельнинское		6	6	12.9
Ельнинское		6	13	19.4
Ельнинское		7	2	14.1

Лесопатологическое обследование проведено на общей площади **46.4** га.

1. Визуальное лесопатологическое обследование.*

Наземное

Дистанционное

1.1. На площади 46.4 га фактическая таксационная характеристика лесного насаждения соответствует (не соответствует) таксационному описанию (нужное подчеркнуть). Причины несоответствия _____

Список участков с выявленными несоответствиями приведён в приложении 1 к настоящему Акту.

1.2. Лесные насаждения с нарушенной и утраченной устойчивостью выявлены на площади _____ га:

Участковое лесничество	Урочище (дача)	Площадь, га		Причина ослабления (гибели)
		с нарушенной устойчивостью	с утраченной устойчивостью	
Ельнинское				
Итого:				

Состояние обследованных лесных насаждений приведено в приложениях 1.1-1.4 к Акту в зависимости от метода проведения ЛПО.

1.3. В обследованных лесных участках прогнозируется:

Прогноз	Площадь, га
Ослабление лесных насаждений	46.4
Усыхание лесных насаждений различной степени	
Развитие очагов вредных организмов	

1.4. Обнаружено загрязнение лесного участка отходами и выбросами: промышленными
бытовыми

Вид загрязнения	Размеры загрязнения			Объём, кубм	Площадь загрязнения, га
	длина, м	ширина, м	высота, м		

ЗАКЛЮЧЕНИЕ

Оценка текущего санитарного и лесопатологического состояния лесных насаждений, назначенные профилактические мероприятия по защите лесов, агитационные мероприятия:

Год лесоустройства 2013.


Насаждения биологически устойчивы. Проведения лесозащитных мероприятий не требуется.

С целью предотвращения негативных процессов или снижения ущерба от их воздействия рекомендуется надзор за состоянием насаждения на площади 46.4 га.

Дата обследования 22.09.2017г.

Исполнитель работ по проведению лесопатологического обследования:

Вавдичык Александр Феодосьевич

Подпись 

Тиль Михаил Владимирович

Подпись 

*Раздел включается в акт, в случае проведения лесопатологического обследования визуальным способом.

Результаты проведения лесопатологического обследования лесных насаждений за сентябрь 2017 г.

Субъект Российской Федерации
Участковое лесничество

Смоленская область
Ельнинское

Лесничество (лесопарк)
Урочище (лесная дача)

Ельнинское

1	2	3	4	5	6	7	Таксационная характеристика лесного насаждения							Распределение деревьев по категориям состояния, % от запаса										28	29	30	31	32	Назначенные мероприятия								
							8	9	10	11	12	13	14	15	16	17	18	19	20	21	22	23	24						25	26	27	33	34				
Номер квартала	Номер выдела	Площадь выдела, га	Целевое назначение лесов	Категория защитных лесов	Номер лесопатологического выдела	Площадь лесопатологического выдела, га	состав	порода	возраст	средняя высота, м	средний диаметр, см	тип леса	полнота	бонитет	Запас, км/га	Число деревьев на пробе, шт.	без признаков ослабления	ослабленные	сильно ослабленные	учащающие	свежий сухой	старый сухой	свежий ветровал	старый ветровал	свежий бурелом	старый бурелом	аварийные деревья	Признаки повреждения деревьев	Доля поврежденных деревьев, %	Причина ослабления, повреждена	Подлежит рубке, %	вид	площадь, га				
6	13	19.4	Эксплуатационные			7	5Е	3Б	40	15	16	ЕСЛС2	0.6	1	130	17	78	15	3	1	1	2			26	27		6	610	32		33	34				
							3Б										76	15	7	1	1							7									
							2ОС										100																				
6	6	12.9	Эксплуатационные				3С	72	25	28	СЛС2	0.7	1	280			69	20	7	1	2							2	371 610								
							3Е	24	28								65	22	10	1	1							12									
							3Б	26	26								75	18	5	1	1							5									
							1ОС	27	32								100																				
7	2	14.1	Эксплуатационные				5Е	80	25	30	ЕСЛС2	0.6	1	270			95				5							5	390 358								
							4ОС	27	32								75		25																		
							1Б	26	26								100																				

Показатели, не соответствующие таксационному описанию отмечаются *.

Исполнитель работ по проведению лесопатологического обследования:

Вавдицьк Александр Феодосьевич

Тильль Михаил Владимирович

Дата составления документа

26.10.2017г.

Телефон

8-4812-64-25-27

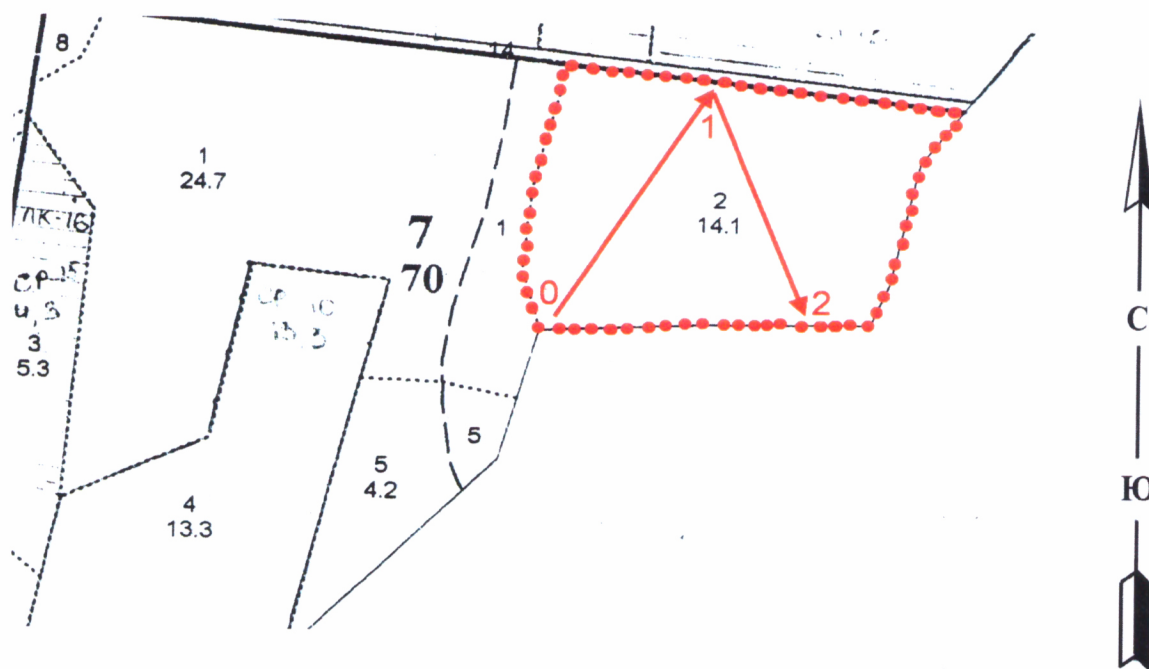
Подпись

Подпись




Абрис участка

Субъект **Смоленская область** Лесничество (лесопарк) **Ельнинское**
 Участковое лесничество **Ельнинское** Урочище (лесная дача)
 Квартал **7** Выдел **2**



Номер выдела	Ленты (круговой площадки) перечёта				
	№ ленты (площадки)	длина, м	ширина, м	радиус, м	площадь, га

Номера точек	Координаты, °	Азимуты линий, °	Длина, м
0-1		31	
1-2		159	

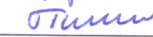
Условные обозначения ----- граница участка - - - - - ходовая линия

Исполнитель работ по проведению лесопатологических обследований:

Вавдичык Александр Феодосьевич

Подпись 

Тилль Михаил Владимирович

Подпись 

Дата составления документа

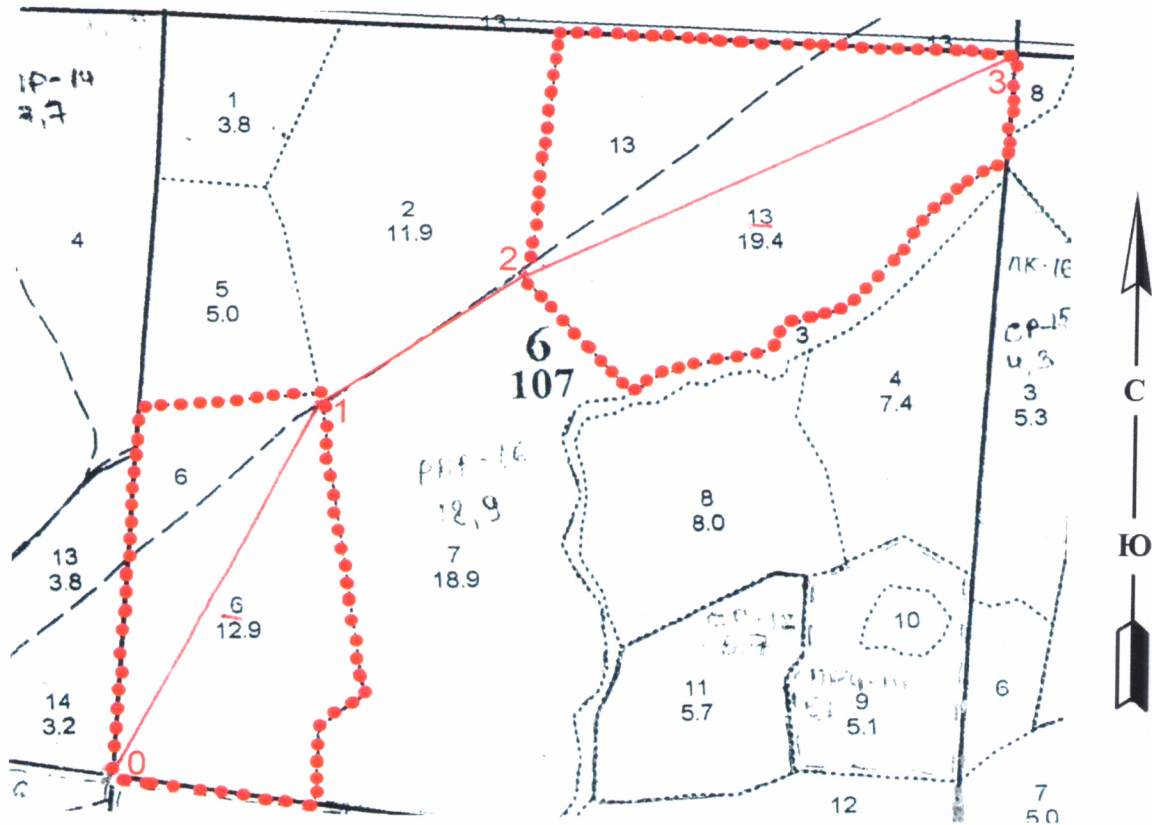
26.10.2017г.

Телефон

8-4812-64-25-27

Абрис участка

Субъект **Смоленская область** Лесничество (лесопарк) **Ельнинское**
 Участковое лесничество **Ельнинское** Урочище (лесная дача)
 Квартал **6** Выдел **6, 13**



Номер выдела	Ленты (круговой площадки) перечёта				
	№ ленты (площадки)	длина, м	ширина, м	радиус, м	площадь, га

Номера точек	Координаты, °	Азимуты линий, °	Длина, м
0-1		26	
1-2		53	
2-3		62	

Условные обозначения ----- граница участка — ходовая линия

Исполнитель работ по проведению лесопатологических обследований:

Вавдичык Александр Феодосьевич

Подпись

Тилль Михаил Владимирович

Подпись

Дата составления документа

26.10.2017г.

Телефон

8-4812-64-25-27

Лесничество Ельнинское участк.

N выдела	Площадь	Состав. подрост, подлесок покров, почва, рельеф, особенн ости выдела. Отметка о порослевом проиcх. Наимен. кат ег. Незалес. земель Хар. лесных культур Кадастров. оценка	Высота	Преобладающая порода	Возраст	Высота сосны	Диаметр	Класс	Группа	Болезни	Тип леса	Полнота	Запас сырья леса, дес. МЗ		Запас на выделе, дес. МЗ	Хозяйственные мероприятия							
													на общий	в т.ч. на выдел									
1	2	3	4	5	6	7	8	9	10	11	12	13	14	15	16	17	18	19	20	21	22	23	24
8	8,0	3С2Е3ОС2В	1	26 Е	75	25	30	4	3	1	СЛ	0,6	25	200			60	1					
				Е		24	28				С2						40	1					
				ОС		27	32										60	4					
				Б		26	26										40	2					
9	5,1	лесные культуры	1	4 Е	16	4	4	1	1	2	ЕСЛ	0,4	2	8			8						
		10Е	2	9 В	15	9	8				С2	0,6	6	31			22						
		7В3ОС		ОС													9						
10	7	8В1ОС1ОЛЧ+С	1	18 В	60	18	20	6	3	3	ЕДМ	0,5	10	7			5	3	0				1
				ОС		20	26				С4						1	4					
				ОЛЧ		20	24										1	2					
		подлесок: ИВК РЕДКИЙ																					
11	5,7	вырубка- 12 г. пней 200 шт/га, диаметр 34 см		ОС																			
12	4,3	5В5ОС	1	26 В	60	25	24	6	3	1	ЕСЛ	0,7	25	108			54	2					
				ОС		26	30				С2						54	4					
		подрост: 10Е (30) 6,0 м, 1,0 тыс.шт/га, БЛАГОНАДЕЖНЫЙ																					
		подлесок: Р КРЛ РЕДКИЙ																					
		повреждение фитовредителями, Осина, СРЕДНЯЯ ПОВРЕЖДЕННОСТЬ, ложным трутовиком																					
13	19,4	5ЕЗВ2ОС	1	15 Е	40	15	16	2	1	1	ЕСЛ	0,6	13	252			126						
				Б							С2						76						
				ОС													50						
		подлесок: Р КРЛ СРЕДНИЙ																					
14	4	ДОРОГА АВТОМОВ. ГРУНТОВ																					
		Лесохозяйственная, ширина 4,0 м, протяженность 1,1 км, СОСТОЯНИЕ УДОВЛЕТВОРИТЕЛЬНОЕ, КРУГЛОГОДИЧНО																					
15	8	ПРОСЕКИ КВАРТАЛЬНЫЕ																					
		ширина 4,0 м, протяженность 2,0 км, ЧИСТАЯ																					
		Итого по кварталу																					
		107,0																					

Прочистка
40%

Сод. на непокр

КОПИЯ
ВЕРНА

И. Курочкин