

УТВЕРЖДАЮ:

Начальник Департамента Смоленской области
по охране, контролю и регулированию использования лесного
хозяйства, объектов животного мира и среды их обитания

Шарин Ю.В.



Дата

20 октября

2017 г.

**Акт
лесопатологического обследования № 582**

лесных насаждений

**Дорогобужского
Смоленской области**

лесничества
(субъект РФ)

Способ лесопатологического обследования:

1. Визуальный

2. Инструментальный

Место проведения

Участковое лесничество	Урочище (дача)	Квартал (кварталы)	Выдел (выделы)	Площадь, га
Старо-Смоленское		66	9	20.8

Лесопатологическое обследование проведено на общей площади **20.8** га.

1. Визуальное лесопатологическое обследование.*

Наземное

Дистанционное

1.1. На площади 20.8 га фактическая таксационная характеристика лесного насаждения соответствует (не соответствует) таксационному описанию (нужное подчеркнуть). Причины несоответствия _____

Список участков с выявленными несоответствиями приведён в приложении 1 к настоящему Акту.

1.2. Лесные насаждения с нарушенной и утраченной устойчивостью выявлены на площади _____ га:

Участковое лесничество	Урочище (дача)	Площадь, га		Причина ослабления (гибели)
		с нарушенной устойчивостью	с утраченной устойчивостью	
Старо-Смоленское				
Итого:				

Состояние обследованных лесных насаждений приведено в приложениях 1.1-1.4 к Акту в зависимости от метода проведения ЛПО.

1.3. В обследованных лесных участках прогнозируется:

Прогноз	Площадь, га
Ослабление лесных насаждений	20.8
Усыхание лесных насаждений различной степени	
Развитие очагов вредных организмов	

1.4. Обнаружено загрязнение лесного участка отходами и выбросами: промышленными
бытовыми

Вид загрязнения	Размеры загрязнения			Объём, кубм	Площадь загрязнения, га
	длина, м	ширина, м	высота, м		

ЗАКЛЮЧЕНИЕ

Оценка текущего санитарного и лесопатологического состояния лесных насаждений, назначенные профилактические мероприятия по защите лесов, агитационные мероприятия:

Год лесоустройства 2009.

Насаждения биологически устойчивые.

Проведения лесозащитных мероприятий не требуется.

С целью предотвращения негативных процессов или снижения ущерба от их воздействия рекомендуется надзор за состоянием насаждения на площади 20.8 га.

Дата проведения обследования 12.09.2017 г.

Исполнитель работ по проведению лесопатологического обследования:

Тиль Михаил Владимирович

Подпись Тиль

*Раздел включается в акт, в случае проведения лесопатологического обследования визуальным способом.

Результаты проведения лесопатологического обследования лесных насаждений за сентябрь 2017 г.

(месяц)

Субъект Российской Федерации
Участковое лесничество

Смоленская область
Старо-Смоленское

Лесничество (лесопарк)
Урочище (лесная дача)

Дорогобужское

Номер квартала	Номер выдела	Площадь выдела, га	Целевое назначение лесов	Категория защитных лесов	Номер лесопатологического выдела	Площадь лесопатологического выдела, га	Таксационная характеристика лесного насаждения							Число деревьев на пробе, шт.	Распределение деревьев по категориям состояния, % от запаса										Признаки повреждения деревьев	Доля поврежденных деревьев, %	Причина ослабления, повреждения	Полуживит рубке, %	Назначенные мероприятия									
							состав	порода	возраст	средняя высота, м	средний диаметр, см	тип леса	плотота		бонитет	Запас, км/га	без признаков ослабления	ослабленная	сильно ослабленные	усыхающие	свежий сухостой	старый сухостой	свежий ветровал	старый ветровал					свежий бурелом	старый бурелом	аварийные деревья	вид	площадь, га					
1	2	3	4	5	6	7	8	9	10	11	12	13	14	15	16	17	18	19	20	21	22	23	24	25	26	27	28	29	30	31	32	33	34					
66	9	20.8	Ежешаталовые				6Б	65	26	26	ЕСЛ	0.7	1	260		73	16	4	1		1	1	5				206	5	821	358								
							3ОС	65	27	30							71	16	5	1	1	1	5				801	206	20	5								
							1Е	65	24	26							100																					

Показатели, не соответствующие таксационному описанию отмечаются *.

Исполнитель работ по проведению лесопатологического обследования:

Тилья Михаил Владимирович

Подпись Тилья

Дата составления документа

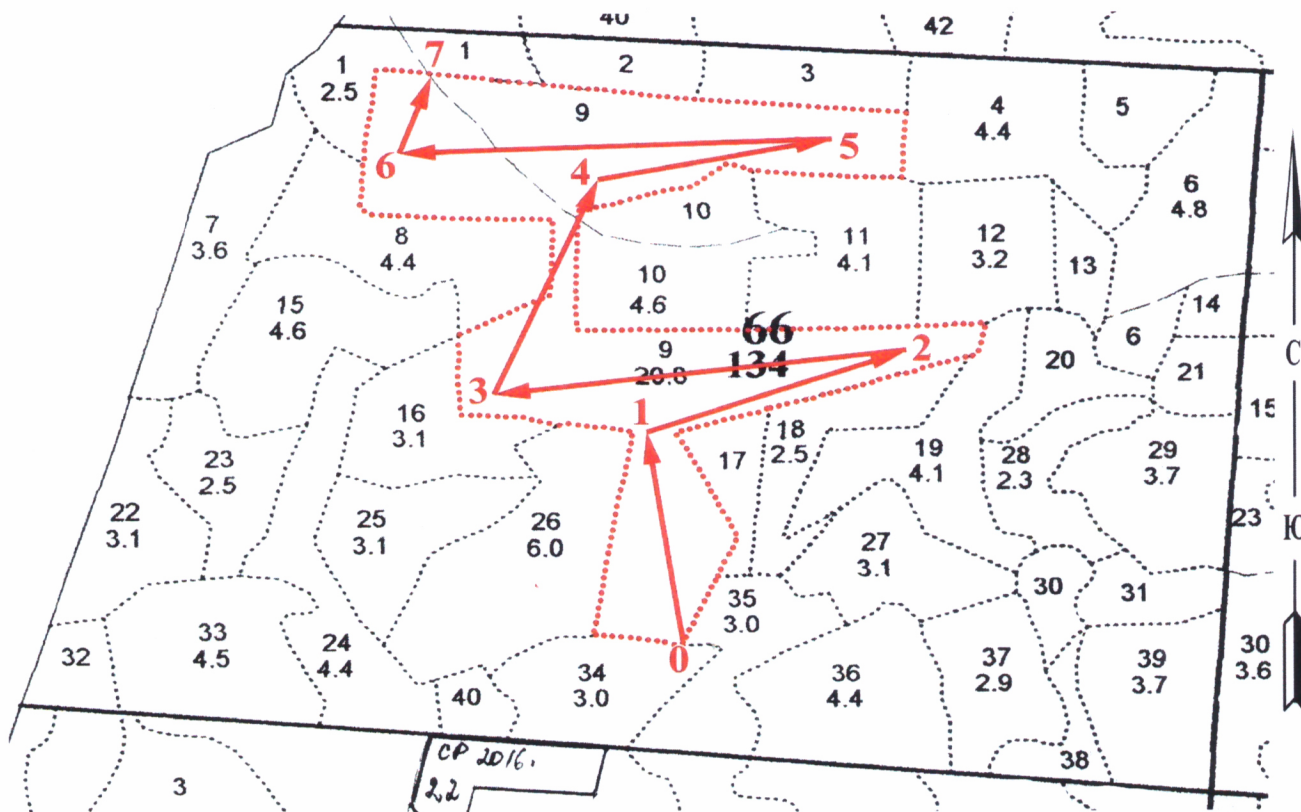
12.10.2017 г.

Телефон

8-4812-64-25-27

Абрис участка

Субъект **Смоленская область** Лесничество (лесопарк) **Дорогобужского**
 Участковое лесничество **Старо-Смоленское** Урочище (лесная дача)
 Квартал **66** Выдел **9**



Номер выдела	Ленты (круговой площадки) перече́та				
	№ ленты (площадки)	длина, м	ширина, м	радиус, м	площадь, га

Номера точек	Координаты, °	Азимуты линий, °	Длина, м
0-1		351	
1-2		70	
2-3		263	
3-4		24	
4-5		79	
5-6		268	
6-7		20	

Условные обозначения - - - граница участка — ходовая линия

Исполнитель работ по проведению лесопатологических обследований:

Тиль Михаил Владимирович

Подпись Тиль

Дата составления документа

12.10.2017 г.

Телефон

8-4812-64-25-27

АО «Триавуд»

на общ. 150 га

ТАКСАЦИОННОЕ ОПИСАНИЕ стр.55
ДОРОГОВУЖСКОЕ Старо-Смоленск у лесничеств квартал 66

Выд.:Яр:Сос- :Воз:Н,:Д,:Кл: Тип :Бон: G:З/га: по :Т:Сух:Зах: Хозрас-
Площ: :тав :раст м:см:Гр: ТЛУ :Пол: :З/вд:пор.: :Ед.:о/л:порядка

КАТЕГОРИЯ ЗАЩИТНОСТИ: ЭКСПЛУАТАЦИОННЫЕ ЛЕСА

1 1 60С 70 26 30 7 ЕЧ 1 27 41 4 5 Рубка сохр
2,5 3В 26 24 4 ВЗ 0,7 68 20 2 Сод.сохр.п
1Е 23 24 7 1

Подрост: 10Е(25), 7.0м, 2.0тыс.шт/га, благонадежный

Подлесок: КРЛ, Р, средний

Целевая порода Е

Повреждение: Фитовредителями, ОС, ложным трутовиком,
степень СИЛЬНАЯ ПОВРЕЖДЕННОСТЬ

2 1 7В 75 21 18 8 ДМ 3 20 21 3 Сплошная р
1,5 2С 23 26 4 В4 0,7 30 6 1 Естеств.за
1Е 22 22 3 1

Подрост: 10Е(15), 3.0м, 0.5тыс.шт/га, благонадежный

Подлесок: ИВК, редкий

Целевая порода Б

3 1 6Е 20 8 8 1 ЕСЛ 1 4 6
2,0 2В 1 С2 0,4 8 1
20С 1

+ЛП

+КЛО

Лесные культуры

4 1 4Е 16 4 4 1 ЕСЛ 2 3 6 Прочистка
4,4 4В 1 С3 0,9 13 5 Выб. 25%
20С 2
+ИВД

5 1 8С 80 23 26 4 ДМ 2 24 35 1
1,8 2В 22 20 3 В4 0,6 43 8 2

Подрост: 10Е(20), 3.0м, 0.5тыс.шт/га, благонадежный

Подлесок: КРЛ, Р, средний

Лесные культуры

6 1 4Е 20 7 6 1 ЕСЛ 2 6 12 Прочистка
4,8 5В 1 С2 0,9 29 14 Выб. 35%
10С 3

7 1 8В 50 20 18 5 БТР 2 14 40
3,6 20ЛЧ 2 С4 0,6 50 10

Подлесок: ИВК, КРЛ, средний

8 1 7В 75 25 24 8 ЕЧ 2 23 71 2 2 9 Рубка сохр
4,4 30С 25 28 4 ВЗ 0,7 101 30 3 Сод.сохр.п

Подрост: 10Е(20), 5.0м, 2.0тыс.шт/га, благонадежный

Подлесок: КРЛ, Р, средний

Целевая порода Е

9 1 6В 65 26 26 7 ЕСЛ 1 26 325 2 Рубка сохр
20,8 30С 27 30 4 С3 0,7 541 162 4 Сод.сохр.п
1Е 24 26 54 1

Подрост: 10Е(20), 5.0м, 2.0тыс.шт/га, благонадежный

Целевая порода Е

Повреждение: Фитовредителями, ОС, ложным трутовиком,
степень СРЕДНЯЯ ПОВРЕЖДЕННОСТЬ

10 1 6В 35 18 16 4 ЕСЛ 1 14 39
4,6 30С 2 С3 0,7 64 19
1Е 6

Подрост: 10Е(15), 4.0м, 2.5тыс.шт/га, благонадежный

Подлесок: КРЛ, редкий

Насажд.ест.происх. с примесью лесных культур

11 1 6В 15 9 6 2 ЕСЛ 1 6 25 Прочистка
4,1 30С 1 С2 0,8 25 Выб. 20%
1Е



Вед. спец. лесов. Б. Давыдов