

УТВЕРЖДАЮ:

Начальник Департамента Смоленской области
по охране, контролю и регулированию использования лесного
хозяйства, объектов животного мира и среды их обитания

Шарин Ю.В.

Дата 20 октября 2017 г.

Акт
лесопатологического обследования № 581

лесных насаждений

**Дорогобужского
Смоленской области**

лесничества
(субъект РФ)

Способ лесопатологического обследования:

1. Визуальный

2. Инструментальный

Место проведения

Участковое лесничество	Урочище (дача)	Квартал (кварталы)	Выдел (выделы)	Площадь, га
Осьмянское		1	1	3.5
		2	1	8.9
		2	4	4.5
		28	2	15.4
Дорогобужское	ГХ "Васинское"	31	25	7.0
Быковское	ГХ "Памяти Ленина"	6	7	95.5

Лесопатологическое обследование проведено на общей площади

134.8 га.

1. Визуальное лесопатологическое обследование.*

Наземное

Дистанционное

1.1. На площади 8.9 га фактическая таксационная характеристика лесного насаждения соответствует (не соответствует) таксационному описанию (нужное подчеркнуть). Причины несоответствия Осьмянское уч. л-во кв.2 вид. 1 проведена равномерно-постепенная рубка в 2015 г.

на площади 8.9 га с выборкой 60 м³/га

Список участков с выявленными несоответствиями приведён в приложении 1 к настоящему Акту.

1.2. Лесные насаждения с нарушенной и утраченной устойчивостью выявлены на площади 8.9 га:

Участковое лесничество	Урочище (дача)	Площадь, га		Причина ослабления (гибели)
		с нарушенной устойчивостью	с утраченной устойчивостью	
Осьмянское			8.9	Ветровал (821)
Дорогобужское	ГХ "Васинское"			
Быковское	ГХ "Памяти Ленина"			
Итого:			8.9	

Состояние обследованных лесных насаждений приведено в приложениях 1.1-1.4 к Акту в зависимости от метода проведения ЛПО.

1.3. В обследованных лесных участках прогнозируется:

Прогноз	Площадь, га
Ослабление лесных насаждений	31.1
Усыхание лесных насаждений различной степени	
Развитие очагов вредных организмов	

1.4. Обнаружено загрязнение лесного участка отходами и выбросами: промышленными бытовыми

Вид загрязнения	Размеры загрязнения			Объём, кубм	Площадь загрязнения, га
	длина, м	ширина, м	высота, м		

ЗАКЛЮЧЕНИЕ

Оценка текущего санитарного и лесопатологического состояния лесных насаждений, назначенные профилактические мероприятия по защите лесов, агитационные мероприятия:

Год лесоустройства:

Осьмянское уч. л-во и Быковское уч. л-во ГХ "Памяти Ленина" - 2015;

Дорогобужское уч. л-во ГХ "Васинское" - 2014.

Выявлены насаждения с утраченной устойчивостью на площади 8.9 га.

По состоянию насаждений назначено инструментальное ЛПО на площади 8.9 га по причинам повреждения насаждений: ветровал (821).

С целью предотвращения негативных процессов или снижения ущерба от их воздействия рекомендуется надзор за состоянием насаждения на площади 31.1 га.

Лесопатологические выдела общей площадью 94.8 га являются площадью, где древостой отсутствует либо оформление по ним материалов заказчиком не заявлялось.

Дата проведения обследования 11 и 13.09.2017 г.

Исполнитель работ по проведению лесопатологического обследования:

Тиль Михаил Владимирович

Подпись Тиль

*Раздел включается в акт, в случае проведения лесопатологического обследования визуальным способом.

Результаты проведения лесопатологического обследования лесных насаждений за сентябрь 2017 г.
(месяц)

Субъект Российской Федерации
Участковое лесничество

Смоленская область
Осмянское

Лесничество (лесопарк)
Урочище (лесная дача)

Дорогобужское

1	2	3	4	5	6	7	Таксационная характеристика лесного насаждения							17	Распределение деревьев по категориям состояния, % от запаса										28	29	30	31	32	Назначенные мероприятия										
							8	9	10	11	12	13	14		15	16	18	19	20	21	22	23	24	25								26	27	33	34					
Номер квартала	Номер выдела	Площадь выдела, га	Целевое назначение лесов	Категория защитных лесов	Номер лесопатологического выдела	Площадь лесопатологического выдела, га	состав	порода	возраст	средняя высота, м	средний диаметр, см	тип леса	полнота	бонитет	Запас, км/га	Число деревьев на пробе, шт.	без признаков ослабления	ослабленные	сильно ослабленные	усыхающие	свежий сухойстой	старый сухойстой	свежий ветровал	старый ветровал	свежий бурелом	старый бурелом	аварийные деревья	Признаки повреждения деревьев	Доля поврежденных деревьев, %	Причина ослабления, повреждения	Подлежит рубке, %	вид	площадь, га							
1	1	3.5	Эксплуатационные		1	2	5	Е	85	25	32	ЕСЛ	0.5	1	240	17	75	16	3	1	3	1	1	26	27		610	206	1	30	31	32	33	34						
							1	С	85	26	34				100		100												343	821										
							4	ОС	85	26	34						79	13	4	2	1	1				206			1											
							+	Б									100																							
2	1	8.9	Эксплуатационные				4*	Б*	55*	23*	22*	ЕСЛ	0.6	1	210*	17	24	16	6	1	1	1	51			206	206		51	821										
							3*	ОС*									7	22	6	4	1	1	60			206			60											
							2*	Е*									100																							
							1*	С*									100																							
2	4	4.5	Эксплуатационные				4	Е	85	25	32	ЕСЛ	0.6	1	260	17	70	16	5	1	1	6				205	205		6	821	358									
							1	С	85	26	34						100																							
							3	ОС	85	26	34						67	21	3	1	1	7				205	801		7	16										
							2	Б	85	26	26						100																							
28	2	15.4	Эксплуатационные				10	С	75	25	30	СЛ	0.7	1	290	17	66	18	6	2	1	2	5			205	806		5	4	821	371								
							2	Е	75	20	20						100																							
							4	Б	75	26	26						74	15	5	2	1	3				205			3											
							+	ОС									100																							

Показатели, не соответствующие таксационному описанию отмечаются *.

Исполнитель работ по проведению лесопатологического обследования:

Тиль Михайл Владимирович

Подпись *Тиль Михайл Владимирович*

Дата составления документа

12.10.2017 г.

Телефон 8-4812-64-25-27

Результаты проведения лесопатологического обследования
лесных насаждений, поврежденных вредителями леса (хвоелистогрызущими) за сентябрь 2017 года

Субъект Российской Федерации Смоленская область Осмянское Лесничество (лесопарк) Дорогобужское
Участковое лесничество Урочище (лесная дача)

Номер квартала	Номер выдела	Площадь выдела, га	Целевое назначение лесов	Категория защитных лесов	Номер лесопатологического выдела	Площадь лесопатологического выдела, га	Таксационная характеристика лесного насаждения								Вид вредителя	Доля поврежденных деревьев, % от количества	Распределение деревьев по степени объедания кроны, % от числа стволов				Назначенные мероприятия				
							состав	порода	возраст	средняя высота, м	средний диаметр, см	тип леса	полнота	бонитет			запас, куб. м/га	до 25	26 - 49	50 - 75	более 75	вид	площадь, га	сроки проведения	
1	2	3	4	5	6	7	8	9	10	11	12	13	14	15	16	17	18	19	20	21	22	23	24	25	26
1	1	3.5	Эксплуатационные		1	2	5	Е	85	25	32	ЕСЛ	0.5	1	240	Короид-типограф	1								
							1	С	85	26	34														
							4	ОС	85	26	34														
							+	Б																	

Показатели, не соответствующие таксационному описанию отмечаются *.

Исполнитель работ по проведению лесопатологического обследования:

Тиль Михаил Владимирович

Подпись Тиль

Дата составления документа

12.10.2017 г.

Телефон

8-4812-64-25-27

Ведомость лесных участков с выявленными несоответствиями таксационным описаниям

Источник данных	Год проведения лесосурьейства	Номер квартала	Номер выдела	Площадь выдела, га	Целевое назначение лесов	Категория защитных лесов	Номер лесопатологического выдела	Площадь лесопатологического выдела, га	Таксационная характеристика										Заложено пробных площадей		
									состав	порода	возраст, лет	средняя высота, м	средний диаметр, см	тип леса	ТУМ	плотота	бонитет	запас, км/га	количество, шт.	общая площадь, га	
ТО	2015	2	1	8.9	Эксплуатационные				4	Е	85	25	32	ЕСЛ	С2	0.6	1	260			
									1	С		26	34								
									3	ОС		26	34								
Ф	2017	2	1	8.9	Эксплуатационные				4	Б	55	23	22	ЕСЛ	С2	0.6	1	210			
									3	ОС											
									2	Е											
									1	С											

ТО - таксационные описания

Ф - фактическая характеристика лесного насаждения

Исполнитель работ по проведению лесопатологических обследований:

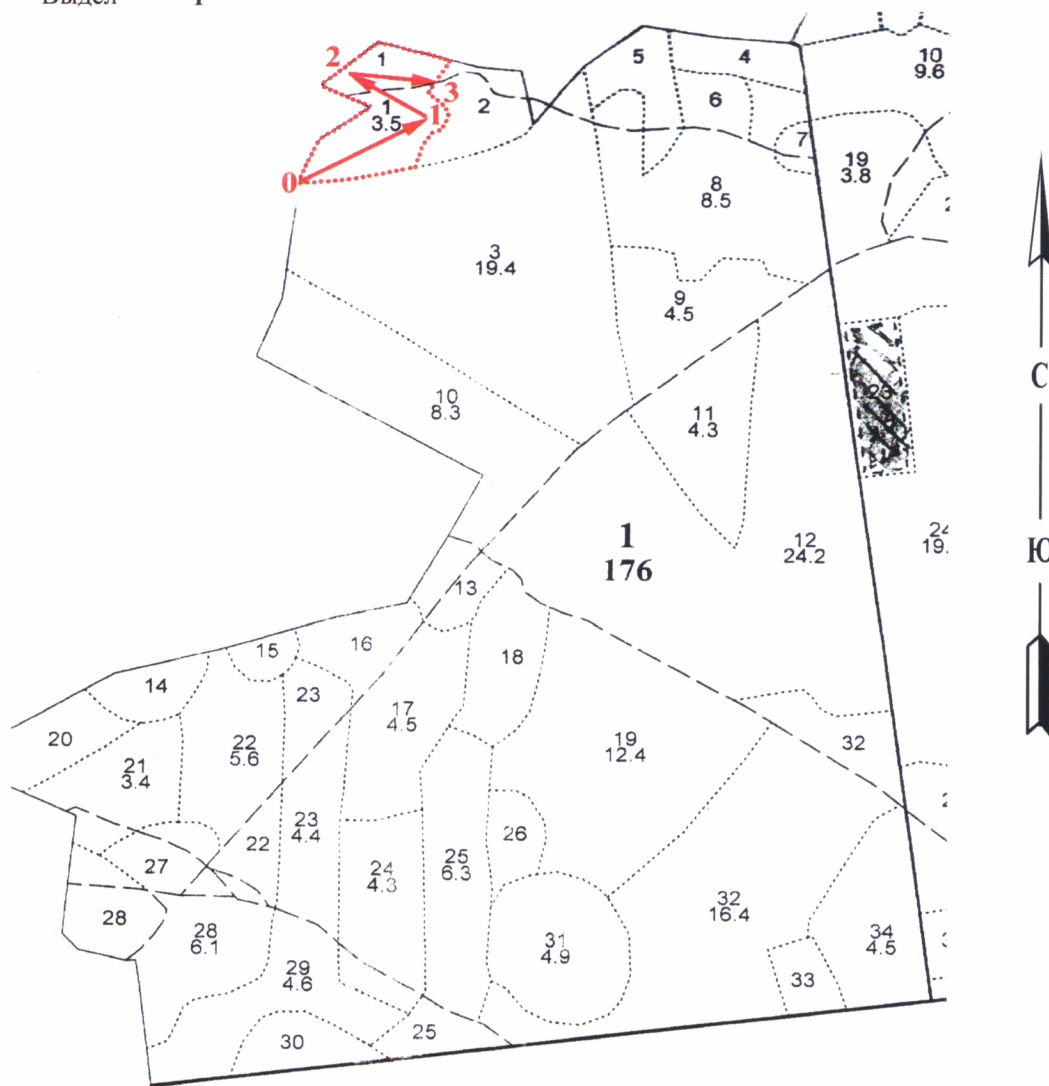
Тиль Михаил Владимирович

Подпись



Абрис участка

Субъект **Смоленская область** Лесничество (лесопарк) **Дорогобужского**
 Участковое лесничество **Осьмянское** Урочище (лесная дача)
 Квартал **1** Выдел **1**



Номер выдела	Ленты (круговой площадки) перечёта				
	№ ленты (площадки)	длина, м	ширина, м	радиус, м	площадь, га

Номера точек	Координаты, °	Азимуты линий, °	Длина, м
0-1		60	
1-2		302	
2-3		97	

Условные обозначения - - - граница участка — ходовая линия

Исполнитель работ по проведению лесопатологических обследований:

Тиль Михаил Владимирович

Подпись Тиль

Дата составления документа

12.10.2017 г.

Телефон

8-4812-64-25-27

Абрис участка

Субъект **Смоленская область** Лесничество (лесопарк) **Дорогобужского**
 Участковое лесничество **Осьмянское** Урочище (лесная дача)
 Квартал **2** Выдел **1,4**



Номер выдела	Ленты (круговой площадки) перечёта				
	№ ленты (площадки)	длина, м	ширина, м	радиус, м	площадь, га

Номера точек	Координаты, °	Азимуты линий, °	Длина, м
0-1		170	
1-2		115	
2-3		342	
3-4		73	
4-5		104	

Условные обозначения - - - граница участка — ходовая линия

Исполнитель работ по проведению лесопатологических обследований:

Тилль Михаил Владимирович

Подпись Тилль

Дата составления документа

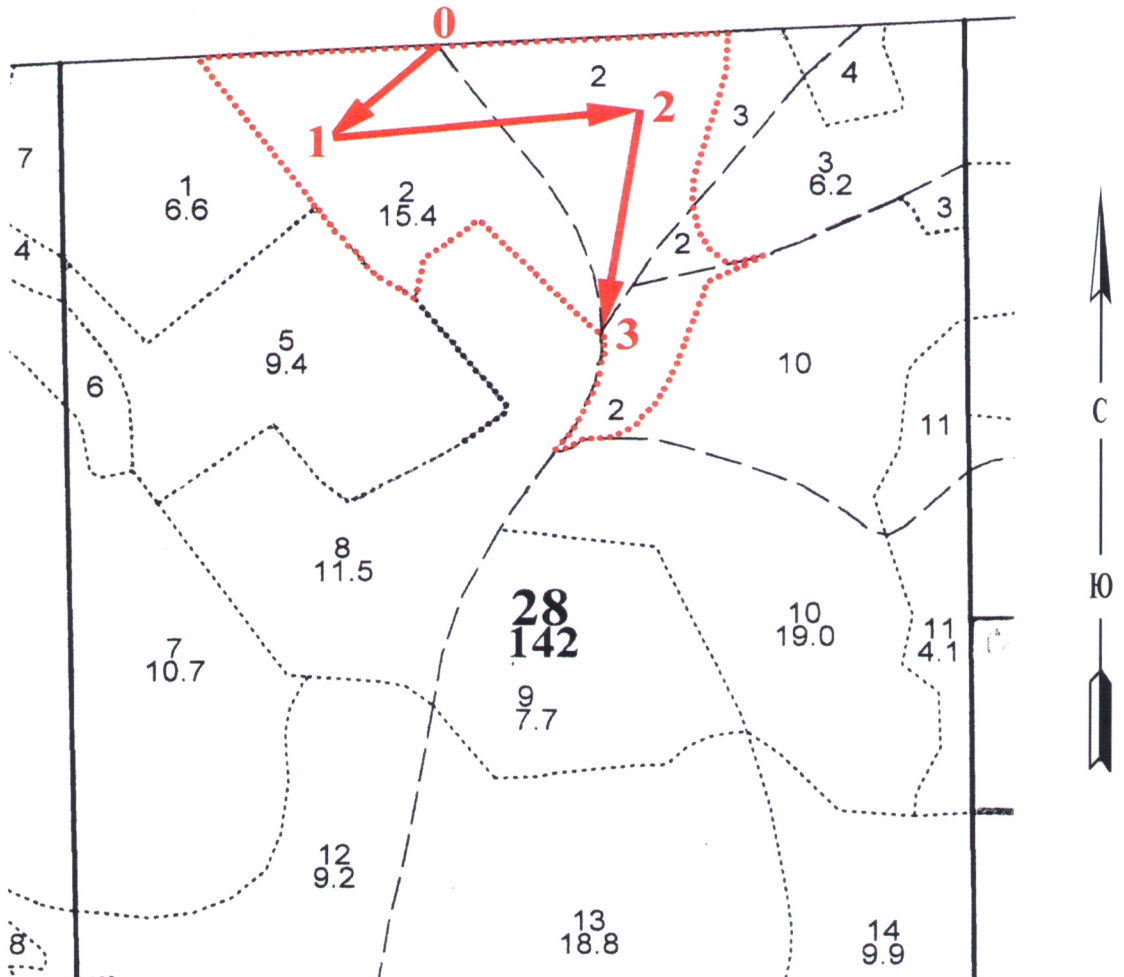
12.10.2017 г.

Телефон

8-4812-64-25-27

Абрис участка

Субъект **Смоленская область** Лесничество (лесопарк) **Дорогобужского**
 Участковое лесничество **Осьмянское** Урочище (лесная дача)
 Квартал **28** Выдел **2**



Номер выдела	Ленты (круговой площадки) перечёта				
	№ ленты (площадки)	длина, м	ширина, м	радиус, м	площадь, га

Номера точек	Координаты, °	Азимуты линий, °	Длина, м
0-1		227	
1-2		84	
2-3		189	

Условные обозначения - - - граница участка — ходовая линия

Исполнитель работ по проведению лесопатологических обследований:

Тиль Михаил Владимирович

Подпись Тиль

Дата составления документа

12.10.2017 г.

Телефон

8-4812-64-25-27

Абрис участка

Субъект **Смоленская область** Лесничество (лесопарк) **Дорогобужского**
 Участковое лесничество **Быковское** Урочище (лесная дача) **ГХ "Памяти Ленина"**
 Квартал **6** Выдел **7**



Номер выдела	Ленты (круговой площадки) перечёта				
	№ ленты (площадки)	длина, м	ширина, м	радиус, м	площадь, га

Номера точек	Координаты, °	Азимуты линий, °	Длина, м
0-1		330	
1-2		343	

Условные обозначения - - - граница участка — ходовая линия

Исполнитель работ по проведению лесопатологических обследований:

Тилль Михаил Владимирович

Подпись Тилль

Дата составления документа

12.10.2017 г.

Телефон

8-4812-64-25-27

Абрис участка

Субъект **Смоленская область** Лесничество (лесопарк) **Дорогобужского**
 Участковое лесничество **Дорогобужское** Урочище (лесная дача) **ГХ "Васинское"**
 Квартал **31** Выдел **25**



Номер выдела	Ленты (круговой площадки) перечёта				
	№ ленты (площадки)	длина, м	ширина, м	радиус, м	площадь, га

Номера точек	Координаты, °	Азимуты линий, °	Длина, м
0-1		334	
1-2		46	
2-3		317	

Условные обозначения - - - граница участка — ходовая линия

Исполнитель работ по проведению лесопатологических обследований:

Тиль Михаил Владимирович

Подпись Тиль

Дата составления документа

12.10.2017 г.

Телефон

8-4812-64-25-27

И.И. Дреманов И.А. дог. N 45

ДОРОГОВУЖСКОЕ

ТАКСАЦИОННОЕ ОПИСАНИЕ
Осьмянское участковое

стр. 4

квартал 28

Выд. : Яр: Сос- : Воз: Н, : Д, : Кл: Тип : Бон: Г: В/га: по : Т: Сух: Зах: Хозрас-
Площ : : тав : раст м: см: Гр: ТЛУ : Пол: : В/вд: пор. : : Ед. : о/л: поряжения

		КАТЕГОРИЯ ЗАЩИТНОСТИ:				ЭКСПЛУАТАЦИОННЫЕ ЛЕСА					
1	1	4B	50	23	20	5	ЕЧ	1	24	65	Проход. руб Выб. 25%
6,6		20ЛЧ				2	ВЗ	0,8	158	31	
		2E								31	
		2C	22	26						31	
2	1	4C	75	25	30	4	СЛ	1	29	179	15
15,4		2E	20	20		3	С2	0,7	447	89	
		4B	26	26						179	
		+OC									
2	10E		45	15	14			0,3	7	108	
									108		

Подрост: 10E(25), 3.0м, 1.0тыс.шт/га, благонадежный

Подлесок: КРЛ, Р, средний

3	1	4E	85	25	28	5	СЛ	1	28	70	6	9	Рубка сохр
6,2		3C	25	32		4	С2	0,6	174	52			Сод. сохр. п
		2B	25	26						35			
		1OC	25	34						17			

Подрост: 10E(25), 4.0м, 3.0тыс.шт/га, благонадежный

Подлесок: КРЛ, Р, ЛШ, средний

Целевая порода С

4	1	5B	65	24	24	7	ЕСЛ	2	26	14	2		Сплошная р
1,1		2OC	25	34		4	СЗ	0,7	29	6			Лесные кул - 2014 - 7,8
		3E	23	22						9			
		+C											

Подрост: 10E(25), 4.0м, 1.0тыс.шт/га, благонадежный

Подлесок: КРЛ, Р, редкий

Целевая порода Е

Повреждение: Фитовредителями, ОС, ложным трутовиком, степень СИЛЬНАЯ ПОВРЕЖДЕННОСТЬ

Лесные культуры

5	1	4C	60	20	20	3	Ч	1	24	91			Проход. руб
9,4		1E	20	20		2	ВЗ	0,8	226	22			Выб. 25%
		5B	50	21	18					113			

Подрост: 10E(20), 2.0м, 2.0тыс.шт/га, благонадежный

Подлесок: КРЛ, Р, редкий

6	1	80ЛЧ	75	22	26	8	ВТР	2	22	18	3		Сплошная р
1,0		2B	22	20		4	С4	0,6	22	4	2		Естеств. во
		+E											

Подрост: 10E(25), 4.0м, 2.0тыс.шт/га, благонадежный

Подлесок: КРЛ, ИВК, редкий

Целевая порода Е

7	1	3C	100	19	24	5	СФ	4	18	59	2		
10,7		2E	18	16		4	А5	0,7	193	38	1		
		5B	19	16						96	3		
		+0ЛЧ											

Подрост: 10E(30), 3.0м, 2.0тыс.шт/га, неблагонадежный

8	1	3C	85	24	32	5	СЛ	2	21	74	1		12 Сплошная р
11,5		3E	24	24		4	С2	0,5	242	72	1		Лесные кул
		3B	25	26						72	2		
		1OC	25	32						24	4		

Подрост: 10E(25), 4.0м, 2.0тыс.шт/га, благонадежный

Подлесок: КРЛ, Р, редкий

Целевая порода С

Повреждение: Фитовредителями, ОС, ложным трутовиком, степень СИЛЬНАЯ ПОВРЕЖДЕННОСТЬ

9	1	4E	80	25	24	4	ЕЧ	1	101	1			
7,7		2C	25	32		3	ВЗ			51	1		



Вед. сов. лесов И.И. Дреманов

