

УТВЕРЖДАЮ:

Начальник Департамента Смоленской области
по охране, контролю и регулированию использования лесного
хозяйства, объектов животного мира и среды их обитания

Шарин Ю.В.



Дата

20 октября

2017 г.

**Акт
лесопатологического обследования № 580**

лесных насаждений

**Смоленского
Смоленской области**

лесничества
(субъект РФ)

Способ лесопатологического обследования:

1. Визуальный

2. Инструментальный

Место проведения

Участковое лесничество	Урочище (дача)	Квартал (кварталы)	Выдел (выделы)	Площадь, га
Заднепровское		11	10	4.9

Лесопатологическое обследование проведено на общей площади **4.9** га.

1. Визуальное лесопатологическое обследование.*

Наземное

Дистанционное

1.1. На площади 4.3 га фактическая таксационная характеристика лесного насаждения соответствует (не соответствует) таксационному описанию (нужное подчеркнуть). Причины несоответствия Проведение проходной рубки в 2014 году интенсивностью 15%

Список участков с выявленными несоответствиями приведён в приложении 1 к настоящему Акту.

1.2. Лесные насаждения с нарушенной и утраченной устойчивостью выявлены на площади _____ га:

Участковое лесничество	Урочище (дача)	Площадь, га		Причина ослабления (гибели)
		с нарушенной устойчивостью	с утраченной устойчивостью	
Заднепровское				
Итого:				

Состояние обследованных лесных насаждений приведено в приложениях 1.1-1.4 к Акту в зависимости от метода проведения ЛПО.

1.3. В обследованных лесных участках прогнозируется:

Прогноз	Площадь, га
Ослабление лесных насаждений	0.6
Усыхание лесных насаждений различной степени	
Развитие очагов вредных организмов	

1.4. Обнаружено загрязнение лесного участка отходами и выбросами: промышленными
бытовыми

Вид загрязнения	Размеры загрязнения			Объём, кубм	Площадь загрязнения, га
	длина, м	ширина, м	высота, м		

ЗАКЛЮЧЕНИЕ

Оценка текущего санитарного и лесопатологического состояния лесных насаждений, назначенные профилактические мероприятия по защите лесов, агитационные мероприятия:

Год лесоустройства 2014.

В насаждении под пологом имеется неликвидная древесина в виде старого ветровала, старого бурелома и старого сухостоя. С целью предотвращения негативных процессов или снижения ущерба от их воздействия назначается уборка неликвидной древесины на площади 4.3 га с выбираемым запасом 62 м³/га.

С целью предотвращения негативных процессов или снижения ущерба от их воздействия рекомендуется надзор за состоянием насаждения на площади 0.6 га.

Дата обследования 11.05.2017г.

Исполнитель работ по проведению лесопатологического обследования:

Вавдичык Александр Феодосьевич

Подпись _____



*Раздел включается в акт, в случае проведения лесопатологического обследования визуальным способом.

Результаты проведения лесопатологического обследования лесных насаждений за сентябрь 2017

(месяц)

Субъект Российской Федерации Смоленская область Лесничество (лесопарк) Смоленское
 Участковое лесничество Заднепровское Урочище (лесная дача)

1	2	3	4	5	6	7	Таксационная характеристика лесного насаждения								17	Распределение деревьев по категориям состояния, % от запаса										29	30	31	32	Назначенные мероприятия						
							8	9	10	11	12	13	14	15		16	18	19	20	21	22	23	24	25	26					27	28	33	34			
номер квартала	номер выдела	площадь выдела, га	лесное назначение лесов	категория защитных лесов	номер лесопатологического выдела	площадь лесопатологического выдела, га	состав	порода	возраст	средняя высота, м	средний диаметр, см	тип леса	плотота	бонитет	запас, км/га	число деревьев на пробе, шт.	без признаков ослабления	ослабленные	сильно ослабленные	усыхающие	свежий сухостой	старый сухостой	свежий ветровал	старый ветровал	свежий бурелом	старый бурелом	аварийные деревья	признаки повреждения	доля поврежденных деревьев, %	причина ослабления, повреждения	подлежит рубке, %	вид	площадь, га			
11	10	4.9	Защитные	Зеленые зоны	1	4.3	ЛЭС	Е	73	25	28	ЕСЛ	0.7*	1	310*																	УНД	4.3			

Показатели, не соответствующие таксационному описанию отмечаются *.

Исполнитель работ по проведению лесопатологического обследования:

Вавличык Александр Федосьевич Подпись 

Дата составления документа

16.10.2017г.

Телефон 8-4812-64-25-27

Ведомость лесных участков с выявленными несоответствиями таксационным описаниям

Источник данных	Год проведения лесосурьейства	Номер квартала	Номер выдела	Площадь выдела, га	Целевое назначение лесов	Категория защитных лесов	Номер лесопатологического выдела	Площадь лесопатологического выдела, га	Таксационная характеристика									Заложено пробных площадей				
									состав	порода	возраст, лет	средняя высота, м	средний диаметр, см	тип леса	ТУМ	полнота	бонитет	запас, км/га	количество, шт.	общая площадь, га		
ТО	2014	11	10	4.9	Защитные	Зеленые зоны			7ЕЗС	Е	73	25	28	ЕСЛ	С2	0.8	1	360				
Ф	2017	11	10	4.9	Защитные	Зеленые зоны	1	4.3	7ЕЗС	Е	73	25	28	ЕСЛ	С2	0.7	1	310				

ТО - таксационные описания
Ф - фактическая характеристика лесного насаждения

Исполнитель работ по проведению лесопатологических обследований:

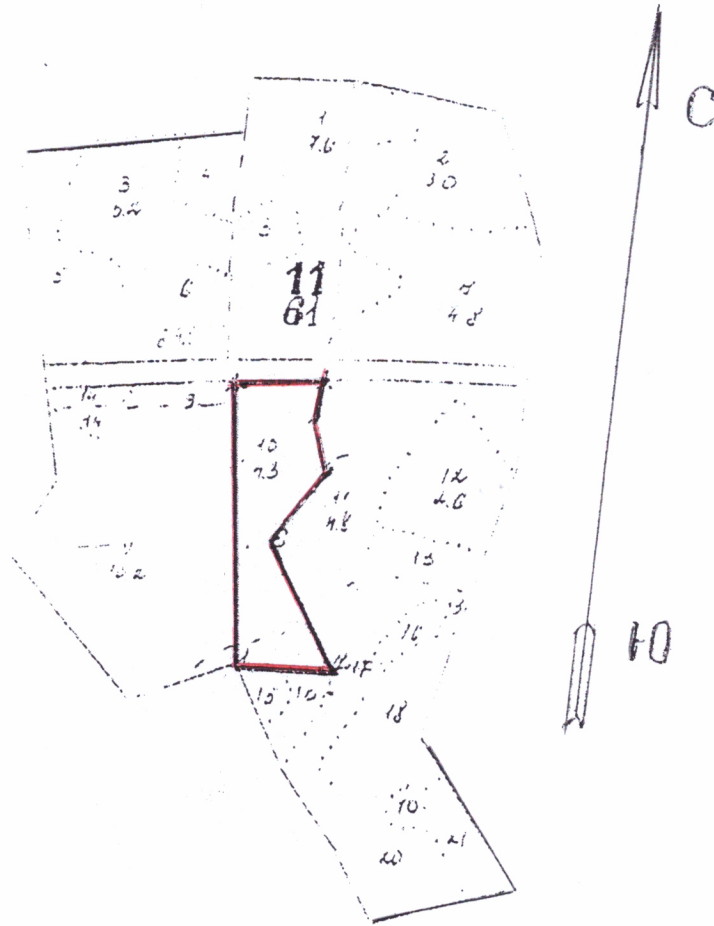
Вавдичык Александр Феодосьевич

Подпись _____



Абрис участка

Субъект **Смоленская область** Лесничество (лесопарк) **Смоленское**
 Участковое лесничество **Заднепровское** Урочище (лесная дача)
 Квартал **11** Выдел **10**



Номер выдела	Ленты (круговой площадки) перечёта				
	№ ленты (площадки)	длина, м	ширина, м	радиус, м	площадь, га

Номера точек	Координаты, °	Азимуты линий, °	Длина, м

Условные обозначения — граница участка

Исполнитель работ по проведению лесопатологических обследований:

Вавдичык Александр Феодосьевич

Подпись 

Дата составления документа

16.10.2017г.

Телефон

8-4812-64-25-27

