

**УТВЕРЖДАЮ:**

Начальник Департамента Смоленской области  
по охране, контролю и регулированию использования лесного  
хозяйства, объектов животного мира и среды их обитания

Шарин Ю.В.

Дата

17. 10.

2017 г.

**Акт**  
**лесопатологического обследования № 577**

лесных насаждений Смоленского лесничества  
Смоленской области (субъект РФ)

Способ лесопатологического обследования:

1. Визуальный

2. Инструментальный

**Место проведения**

Участковое лесничество	Урочище (дача)	Квартал (кварталы)	Выдел (выделы)	Площадь, га
Жуковское		21	28	6.4

Лесопатологическое обследование проведено на общей площади 6.4 га.

## 2. Инструментальное обследование лесного участка

2.1. Фактическая таксационная характеристика лесного насаждения

соответствует (не соответствует)

(нужное подчеркнуть) таксационному описанию. Причины несоответствия:

Ведомость лесных участков с выявленными несоответствиями таксационным описаниям приведена в приложении 1 к Акту.

2.2. Состояние насаждений:

с нарушенной устойчивостью

✓

с утраченной устойчивостью

причины повреждения: бурелом (882)

ветровал (881) короед-типограф (343) губка еловая (351) трутовик ложный осиновый (358)

В том числе:

заселено (отработано) стволовыми вредителями:

Вид вредителя	Порода	Встречаемость (% заселённых деревьев)	Степень заселения лесного насаждения (слабая, средняя, сильная)
короед-типограф	Ель	13.0 (4.6-заселено, 8.4-отработано)	слабая

Повреждено огнём:

Вид пожара	Порода	Состояние корневых лап		Состояние корневой шейки		Подсушивание луба	
		% повреждённых огнём корней	% деревьев с данным повреждением	ожог корневой шейки по окружности (1/4; 2/4; 3/4; более 3/4)	% деревьев с данным повреждением	по окружности (1/4; 2/4; 3/4; более 3/4)	% деревьев с данным повреждением

Поражено болезнями

Вид болезни	Порода	Встречаемость (% поражённых деревьев)	Степень поражения лесного насаждения (слабая, средняя, сильная)
трутовик ложный осиновый	осина	5.5	
губка еловая	ель	13	слабая

2.3. Выборке подлежит 12.0 % деревьев от запаса,

в том числе:

ослабленных                     % (причины назначения)

сильно ослабленных                     % (причины назначения)

усыхающих                     % (причины назначения)

свежего сухостоя 3.0 %,

свежего ветровала 3.1 %

свежего бурелома 5.9 %

старого сухостоя                     %

старого ветровала                     %

старого бурелома                     %

аварийных                     %

2.4. Полнота лесного насаждения после уборки деревьев, подлежащих рубке, составит 0.5

Критическая полнота для данной категории лесных насаждений составляет 0.5

Средневзвешенная категория состояния лесного участка составляет 1.5

## ЗАКЛЮЧЕНИЕ

С целью предотвращения негативных процессов или снижения ущерба от их воздействия назначено:

Участковое лесничество	Урочище (дача)	Квартал	Выдел	Площадь, выдела, га	Вид мероприятия	Площадь, мероприятия, га	Порода	Запас на выдел, кбм	Крайние сроки проведения
Жуковское		21	28	6.4	ВСП	6.4	Е	238	2018

Ведомость перечета деревьев назначенных в рубку и абрис лесного участка прилагаются (приложение 2 и 3 к Акту)

Меры по обеспечению возобновления: **содействие естественному возобновлению**

Мероприятия, необходимые для предупреждения повреждения или поражения смежных насаждений \_\_\_\_\_

**сбор порубочных остатков с последующим сжиганием в не пожароопасный период, в смежных насаждениях осуществлять надзор за распространением вредителей и болезней.**

Сведения для расчёта степени повреждения:

год образования старого сухостоя

*бурелом (882) ветровал (881) короед-типограф (343) губка еловая (351) трутовик ложный осиновый (358)*

основная причина повреждения древесины

25 сентября 2017 г.

Дата проведения обследований

Исполнитель работ по проведению лесопатологического обследования

ФИО \_\_\_\_\_

**Рогачев Николай Николаевич**

Подпись \_\_\_\_\_



\*Раздел включается в акт в случае проведения лесопатологического обследования инструментальным способом.

**Ведомость перечета деревьев назначенных в рубку**

ВРЕМЕННАЯ ПРОБНАЯ ПЛОЩАДЬ № 1

Субъект Российской Федерации Смоленская область

Лесничество (лесопарк) Смоленское

участковое лесничество Жуковское Квартал 21

Выдел 28

Площадь 6.4 га,

Номер очага вредных организмов \_\_\_\_\_ Размер пробной площади 0.7 га

Таксационная характеристика:

тип леса: ЕСЛ состав: 4Е2С2ОС2Б возраст: 80 бонитет: 1

полнота: 0.6 запас на га: 310 возобновление: 8Е2КЛ (35) 8.0 м, 1.0 тыс. шт/га, благонадежный

Время и причина ослабления лесного насаждения:

ветровалом и буреломом в 2016-2017 годах, короедом-типографом в 2016-2017 годах, губкой еловой, трутовиком ложным осиновым

Тип очага вредных организмов: эпизодический, хронический (подчеркнуть)

Фаза развития очага вредных организмов: начальная, нарастания численности, собственно вспышка, кризис (подчеркнуть)

Состояние лесного насаждения, намечаемые мероприятия Насаждение с нарушенной устойчивостью. Назначается выборочная санитарная рубка на площади 6.4 га

Исполнитель работ по проведению лесопатологических обследований:

ФИО Рогачев Николай Николаевич

Подпись 

Дата составления документа 16.10.2017 г.

Телефон 89107871552

**Ведомость перчета деревьев**

Всего:																	кв. 21	выд. 28	
Ступени толщины, см	Количество деревьев по категориям состояния, шт.																Всего деревьев по ступеням толщины		
	I	II	III	IV		V		VI			ветровал, бурелом			аварийные деревья			шт.	в т.ч. подлежит рубке, %	
				нз	з	нз	з	нз	з	о	нз	з	о	нз	з	о			
1	2	3	4	5	6	7	8	9	10	11	12	13	14	15	16	17	18	19	
8																			
12	19						3							2				24	20.8
16	21						1							1				23	8.7
20	21						2							2				25	16.0
24	52						1	1						3				59	11.9
28	57						1							3				61	6.6
32	36						1	1						4		3		45	20.0
36	30							1						2				33	9.1
40	17													1		1		19	10.5
44																			
48																			
52																			
56																			
60																			
Итого шт.	253					3	9						12		12			289	36
Итого % шт.	87.5					1.0	3.1						4.2		4.2			100.0	12.5
Итого м³	180.8					2.2	3.9						11.3		7.2			205.4	24.6
Итого %	88.0					1.1	1.9						5.5		3.5			100.0	12.0

Порода-1																	кв. 21	выд. 28																
Ель																	2		ведомость перчета деревьев															
Ступени толщины, см	Количество деревьев по категориям состояния, шт.																Всего деревьев по ступеням толщины																	
	I	II	III	IV		V		VI			ветровал, бурелом			аварийные деревья			шт.	в т.ч. подлежит рубке, %																
				нз	з	нз	з	нз	з	о	нз	з	о	нз	з	о																		
1	2	3	4	5	6	7	8	9	10	11	12	13	14	15	16	17	18	19																
8																																		
12	19						3							2				24	20.8															
16	21						1							1				23	8.7															
20	15						2							2				19	21.1															
24	17						1							3				21	19.0															
28	25																	25																
32	10						1							3				14	28.6															
36	11						1											12	8.3															
40	7													1				8	12.5															
44																																		
48																																		
52																																		
56																																		
60																																		
Итого шт.	125						9							12				146	21															
Итого % шт.	85.6						6.2							8.2				100.0	14.4															
Итого м³	74.2						3.9							7.2				85.3	11.1															
Итого %	87.0						4.6							8.4				100.0	13.0															

Порода-2																	кв. 21	выд. 28																
Сосна																	1		ведомость перчета деревьев															
Ступени толщины, см	Количество деревьев по категориям состояния, шт.																Всего деревьев по ступеням толщины																	
	I	II	III	IV		V		VI			ветровал, бурелом			аварийные деревья			шт.	в т.ч. подлежит рубке, %																
				нз	з	нз	з	нз	з	о	нз	з	о	нз	з	о																		
1	2	3	4	5	6	7	8	9	10	11	12	13	14	15	16	17	18	19																
8																																		
12																																		
16																																		
20	6																	6																
24	16													1				17	5.9															
28	13													2				15	13.3															
32	9													1				10	10.0															
36	3													1				4	25.0															
40	1																	1																
44																																		
48																																		
52																																		
56																																		
60																																		
Итого шт.	48													5				53	5															
Итого % шт.	90.6													9.4				100.0	9.4															
Итого м³	34													4.3				38.3	4.3															
Итого %	88.8													11.2				100.0	11.2															

Порода-3	Осина		2		ведомость перече́та деревьёв												кв. 21		выд. 28	
Ступени толщины, см	Количество деревьёв по категориям состояния, шт.																Всего деревьёв по ступеням толщины			
	I	II	III	IV		V		VI			ветровал, бурелом			аварийные деревьёв			шт.	в т.ч. подлежит рубке, %		
				нз	з	нз	з	нз	з	о	нз	з	о	нз	з	о				
1	2	3	4	5	6	7	8	9	10	11	12	13	14	15	16	17	18	19		
8																				
12																				
16																				
20																				
24	7					1					1						9	22.2		
28	10					1					1						12	16.7		
32	9					1					1						11	18.2		
36	7										1						8	12.5		
40	4																4			
44																				
48																				
52																				
56																				
60																				
Итого шт.	37					3					4						44	7		
Итого % шт.	84.1					6.8					9.1						100.0	15.9		
Итого м³	34.5					2.2					3.5						40.2	5.7		
Итого %	85.8					5.5					8.7						100.0	14.2		

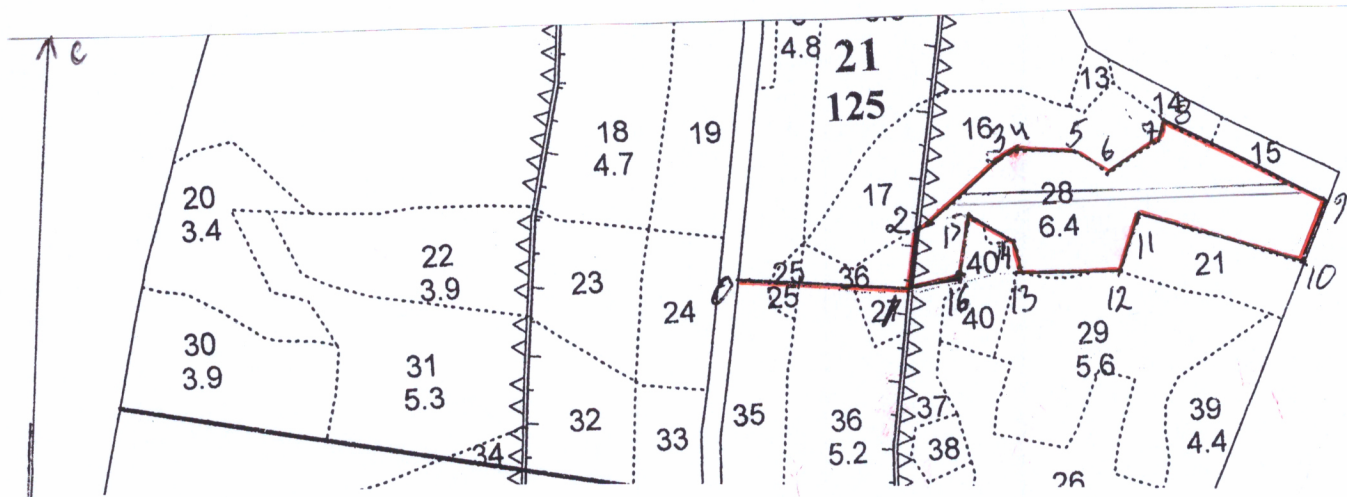
Порода-4	Берёза		1		ведомость перече́та деревьёв												кв. 21		выд. 28	
Ступени толщины, см	Количество деревьёв по категориям состояния, шт.																Всего деревьёв по ступеням толщины			
	I	II	III	IV		V		VI			ветровал, бурелом			аварийные деревьёв			шт.	в т.ч. подлежит рубке, %		
				нз	з	нз	з	нз	з	о	нз	з	о	нз	з	о				
1	2	3	4	5	6	7	8	9	10	11	12	13	14	15	16	17	18	19		
8																				
12																				
16																				
20																				
24	12																12			
28	9																9			
32	8										2						10	20.0		
36	9																9			
40	5										1						6	16.7		
44																				
48																				
52																				
56																				
60																				
Итого шт.	43										3						46	3		
Итого % шт.	93.5										6.5						100.0	6.5		
Итого м³	38.1										3.5						41.6	3.5		
Итого %	91.6										8.4						100.0	8.4		



### Абрис участка

Субъект Смоленская обл. Лесничество (лесопарк) Смоленское  
 Участковое лесничество Жуковское Урочище (лесная дача) \_\_\_\_\_  
 Квартал 21 Выдел 28 Вид СОМ ВСП Площадь СОМ 6.4 га

М 1:10000



Номер выдела	Ленты (круговой площадки) перечёта				
	№ ленты (площадки)	длина, м	ширина, м	радиус, м	площадь, га
28	1	444	15		0.66

Номера точек	Координаты, °	Румбы линий, °	Длина, м
0-1		СВ:89	230
1-2		СВ:4	90
2-3		СВ:47	130
3-4		СВ:60	50
4-5		СВ:89	75
5-6		ЮВ:36	45
6-7		СВ:53	75
7-8		СВ:24	30
8-9		ЮВ:67	236
9-10		ЮЗ:18	90
10-11		СЗ:78	226
11-12		ЮЗ:13	75
12-13		ЮЗ:87	130
13-14		СЗ:17	40
14-15		СЗ:62	70
15-16		ЮЗ:05	80
16-1		ЮЗ:70	63.2

Условные обозначения — граница участка

Исполнитель работ по проведению лесопатологических обследований:

ФИО Рогачев Николай Николаевич

Подпись

Дата составления документа 16 сен 10, 2017 г.

Телефон 89107871552



