

**УТВЕРЖДАЮ:**

Начальник Департамента Смоленской области  
по охране, контролю и регулированию использования лесного  
хозяйства, объектов животного мира и среды их обитания

Шарин Ю.В.



Дата

17.10. 2017 г.

**Акт**  
**лесопатологического обследования № 576**

лесных насаждений Смоленского лесничества  
Смоленской области (субъект РФ)

Способ лесопатологического обследования:

1. Визуальный

2. Инструментальный

**Место проведения**

Участковое лесничество	Урочище (дача)	Квартал (кварталы)	Выдел (выделы)	Площадь, га
Жуковское		22	24	17.3

Лесопатологическое обследование проведено на общей площади 17.3 га.

# 1. Визуальное лесопатологическое обследование.\*

Наземное

Дистанционное

1.1. На площади 17.3 га фактическая таксационная характеристика лесного насаждения соответствует (не соответствует) таксационному описанию (нужное подчеркнуть). Причины несоответствия \_\_\_\_\_

Список участков с выявленными несоответствиями приведён в приложении 1 к настоящему Акту.

1.2. Лесные насаждения с нарушенной и утраченной устойчивостью выявлены на площади 17.1 га:

Участковое лесничество	Урочище (дача)	Площадь, га		Причина ослабления (гибели)
		с нарушенной устойчивостью	с утраченной устойчивостью	
Жуковское		17.1		ветровал (881) бурелом (882) короед-типограф (343) губка еловая (351) трутовик ложный осиновый (358)
Итого:		17.1		

Состояние обследованных лесных насаждений приведено в приложениях 1.1-1.4 к Акту в зависимости от метода проведения ЛПО.

1.3. В обследованных лесных участках прогнозируется:

Прогноз	Площадь, га
Ослабление лесных насаждений	0.2
Усыхание лесных насаждений различной степени	
Развитие очагов вредных организмов	

1.4. Обнаружено загрязнение лесного участка отходами и выбросами: промышленными   
бытовыми

Вид загрязнения	Размеры загрязнения			Объём, кубм	Площадь загрязнения, га
	длина, м	ширина, м	высота, м		

## ЗАКЛЮЧЕНИЕ

Оценка текущего санитарного и лесопатологического состояния лесных насаждений, назначенные профилактические мероприятия по защите лесов, агитационные мероприятия:

Год лесоустройства 2015.

Выявлены насаждения с нарушенной устойчивостью на площади 17,1 га.

По состоянию насаждений назначена выборочная санитарная рубка на площади 17,1 га по причинам повреждения насаждений: ветровал (881) бурелом (882) короед-типограф (343) губка еловая (351) трутовик ложный осиновый (358)

С целью предотвращения негативных процессов или снижения ущерба от их воздействия рекомендуется надзор за состоянием насаждения на площади 0,2 га.

Дата обследования 25 сентября 2017 г.

Исполнитель работ по проведению лесопатологического обследования:

ФИО Рогачев Николай Николаевич

Подпись 

\*Раздел включается в акт, в случае проведения лесопатологического обследования визуальным способом.

## 2. Инструментальное обследование лесного участка

2.1. Фактическая таксационная характеристика лесного насаждения соответствует (не соответствует)

(нужное подчеркнуть) таксационному описанию. Причины несоответствия:

Ведомость лесных участков с выявленными несоответствиями таксационным описаниям приведена в приложении 1 к Акту.

2.2. Состояние насаждений: с нарушенной устойчивостью   
с утраченной устойчивостью

причины повреждения: ветровал (881)  
бурелом (882) короед-типограф (343) губка еловая (351) трутовик ложный осиновый (358)

В том числе:

заселено (отработано) стволовыми вредителями:

Вид вредителя	Порода	Встречаемость (% заселённых деревьев)	Степень заселения лесного насаждения (слабая, средняя, сильная)
короед-типограф	Ель	13,6 (5,5-заселено, 8.1-отработано)	слабая

Повреждено огнём:

Вид пожара	Порода	Состояние корневых лап		Состояние корневой шейки		Подсушивание луба	
		% поврежденных огнём корней	% деревьев с данным повреждением	ожог корневой шейки по окружности (1/4; 2/4; 3/4; более 3/4)	% деревьев с данным повреждением	по окружности (1/4; 2/4; 3/4; более 3/4)	% деревьев с данным повреждением

Поражено болезнями

Вид болезни	Порода	Встречаемость (% поражённых деревьев)	Степень поражения лесного насаждения (слабая, средняя, сильная)
трутовик ложный осиновый	осина	2.1	
губка еловая	ель	9.9	

2.3. Выборке подлежит 9.9 % деревьев от запаса,

в том числе:

ослабленных                     % (причины назначения)  
 сильно ослабленных                     % (причины назначения)  
 усыхающих                     % (причины назначения)  
 свежего сухостоя 3.5 %,                       
 свежего ветровала 4.5 %                       
 свежего бурелома 1.9 %                       
 старого сухостоя                     %                       
 старого ветровала                     %                       
 старого бурелома                     %                       
 аварийных                                          

2.4. Полнота лесного насаждения после уборки деревьев, подлежащих рубке, составит

Критическая полнота для данной категории лесных насаждений составляет

Средневзвешенная категория состояния лесного участка составляет

0.5  
не лимитируется  
1.4



## ЗАКЛЮЧЕНИЕ

С целью предотвращения негативных процессов или снижения ущерба от их воздействия назначено:

Участковое лесничество	Урочище (дача)	Квартал	Выдел	Площадь, выдела, га	Вид мероприятия	Площадь, мероприятия, га	Порода	Запас на выдел, кбм	Крайние сроки проведения
Жуковское		22	24	17.3	ВСП	17.1	Е	503	2018

Ведомость перечета деревьев назначенных в рубку и абрис лесного участка прилагаются (приложение 2 и 3 к Акту)

Меры по обеспечению возобновления: **содействие естественному возобновлению**

Мероприятия, необходимые для предупреждения повреждения или поражения смежных насаждений \_\_\_\_\_

**сбор порубочных остатков с последующим сжиганием в не пожароопасный период, в смежных насаждениях осуществлять надзор за распространением вредителей и болезней.**

Сведения для расчёта степени повреждения:

год образования старого сухостоя

основная причина повреждения древесины

Дата проведения обследований

Исполнитель работ по проведению лесопатологического обследования

*ветровал (881) бурелом (882) короед-типограф (343) губка  
еловая (351) трутовик ложный осиновый (358)*

25 сентября 2017 г.

ФИО \_\_\_\_\_

**Рогачев Николай Николаевич**

Подпись \_\_\_\_\_



\*Раздел включается в акт в случае проведения лесопатологического обследования инструментальным способом.



**Ведомость перечета деревьев назначенных в рубку**

ВРЕМЕННАЯ ПРОБНАЯ ПЛОЩАДЬ № 1

Субъект Российской Федерации Смоленская область

Лесничество (лесопарк) Смоленское

участковое лесничество Жуковское Квартал 22 Выдел 24

Площадь 17.3 га,

Номер очага вредных организмов \_\_\_\_\_ Размер пробной площади 1.8 га

Таксационная характеристика:

тип леса: ЕСЛ состав: 5Е3ОС2Б возраст: 80 бонитет: 1

полнота: 0.6 запас на га: 300 возобновление: отсутствует

Время и причина ослабления лесного насаждения:

ветровалом и буреломом в 2016-2017 годах, короедом-типографом в 2016-2017 годах, губкой еловой, трутовиком ложным осиновым

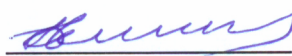
Тип очага вредных организмов: эпизодический, хронический (подчеркнуть)

Фаза развития очага вредных организмов: начальная, нарастания численности, собственно вспышка, кризис (подчеркнуть)

Состояние лесного насаждения, намечаемые мероприятия Насаждение с нарушенной устойчивостью. Назначается выборочная санитарная рубка на площади 17,1 га

Исполнитель работ по проведению лесопатологических обследований:

ФИО Рогачев Николай Николаевич

Подпись 

Дата составления документа 16.10 2017 г.

Телефон 89107871552

**Ведомость перечета деревьев**

Всего:																	кв. 22	выд. 24
Ступени толщины, см	Количество деревьев по категориям состояния, шт.																Всего деревьев по ступеням толщины	
	I	II	III	IV		V		VI			ветровал, бурелом			аварийные деревья			шт.	в т.ч. подлежит рубке, %
				нз	з	нз	з	нз	з	о	нз	з	о	нз	з	о		
1	2	3	4	5	6	7	8	9	10	11	12	13	14	15	16	17	18	19
8																		
12	36																	36
16	15												2					17
20	46												4					51
24	54						1	2					4	7				68
28	118						1	5					5	1				130
32	142						2	4					4	5				157
36	66							3					1	4				74
40	28							1						3				32
44	17																	17
48	5																	5
52	2																	2
56																		
60																		
Итого шт.	529					4	15						15	26				589
Итого % шт.	89.9					0.7	2.5						2.5	4.4				100.0
Итого м³	457					3.1	14.6						10.8	21.6				507.1
Итого %	90.1					0.6	2.9						2.1	4.3				100.0

Порода-1																	кв. 22	выд. 24																
Ель																	2		ведомость перечета деревьев															
Ступени толщины, см	Количество деревьев по категориям состояния, шт.																Всего деревьев по ступеням толщины																	
	I	II	III	IV		V		VI			ветровал, бурелом			аварийные деревья			шт.	в т.ч. подлежит рубке, %																
				нз	з	нз	з	нз	з	о	нз	з	о	нз	з	о																		
1	2	3	4	5	6	7	8	9	10	11	12	13	14	15	16	17	18	19																
8																																		
12	36																	36																
16	15													2				17																
20	30													4				34																
24	34						2							7				43																
28	53						5							1				59																
32	52						4							5				61																
36	24						3							4				31																
40	16						1							3				20																
44	12																	12																
48	5																	5																
52	2																	2																
56																																		
60																																		
Итого шт.	279						15							26				320																
Итого % шт.	87.2						4.7							8.1				100.0																
Итого м³	229.2						14.6							21.6				265.4																
Итого %	86.4						5.5							8.1				100.0																

Порода-2																	кв. 22	выд. 24																
Осина																	2		ведомость перечета деревьев															
Ступени толщины, см	Количество деревьев по категориям состояния, шт.																Всего деревьев по ступеням толщины																	
	I	II	III	IV		V		VI			ветровал, бурелом			аварийные деревья			шт.	в т.ч. подлежит рубке, %																
				нз	з	нз	з	нз	з	о	нз	з	о	нз	з	о																		
1	2	3	4	5	6	7	8	9	10	11	12	13	14	15	16	17	18	19																
8																																		
12																																		
16																																		
20	9																	9																
24	10						1						1					12																
28	38						1						3					42																
32	53						2						3					58																
36	25												1					26																
40	8																	8																
44	5																	5																
48																																		
52																																		
56																																		
60																																		
Итого шт.	148						4						8					160																
Итого % шт.	92.5						2.5						5.0					100.0																
Итого м³	140.9						3.1						6.8					150.8																
Итого %	93.4						2.1						4.5					100.0																



Порода-3	Береза		1	ведомость перече́та дере́вьев													кв. 22	выд. 24	
Ступени толщины, см	Количество деревьев по категориям состояния, шт.																Всего деревьев по ступеням толщины		
	I	II	III	IV		V		VI			ветровал, бурелом			аварийные деревья			шт.	в т.ч. подлежит рубке, %	
				нз	з	нз	з	нз	з	о	нз	з	о	нз	з	о			
1	2	3	4	5	6	7	8	9	10	11	12	13	14	15	16	17	18	19	
8																			
12																			
16																			
20	7										1						8	12.5	
24	10										3						13	23.1	
28	27										2						29	6.9	
32	37										1						38	2.6	
36	17																17		
40	4																4		
44																			
48																			
52																			
56																			
60																			
Итого шт.	102										7						109	7	
Итого % шт.	93.6										6.4						100.0	6.4	
Итого м³	86.9										4						90.9	4.0	
Итого %	95.6										4.4						100.0	4.4	

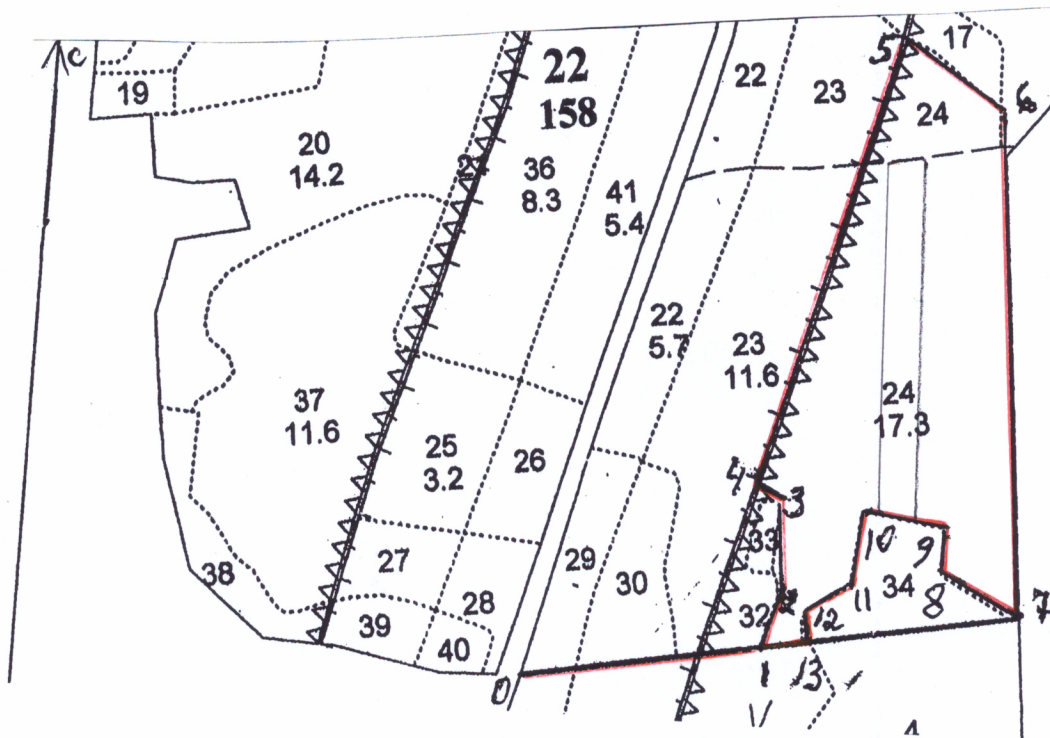




### Абрис участка

Субъект Смоленская обл. Лесничество (лесопарк) Смоленское  
 Участковое лесничество Жуковское Урочище (лесная дача) \_\_\_\_\_  
 Квартал 22 Выдел 24 Вид СОМ ВСП Площадь СОМ 17.1 га

М 1:10000



Номер выдела	Ленты (круговой площадки) перечёта				
	№ ленты (площадки)	длина, м	ширина, м	радиус, м	площадь, га
24	1	480	37		1.8

Номера точек	Координаты, °	Румбы линий, °	Длина, м
0-1		СВ:78	320
1-2		СВ:15	80
2-3		СЗ:01	120
3-4		СЗ:77	35
4-5		СВ:15	625
5-6		ЮВ:59	163
6-7		ЮВ:04	675
7-8		СЗ:64	120
8-9		СЗ:01	50
9-10		СЗ:83	111
10-11		ЮЗ:07	100
11-12		ЮЗ:57	70
12-13		ЮВ:07	40
13-1		ЮЗ:78,9	49.1

Условные обозначения

— граница участка

Исполнитель работ по проведению лесопатологических обследований:

ФИО

Рогачев Николай Николаевич

Подпись

Дата составления документа

16.10.2017 г.

Телефон

89107871552

Лесничество Жуковское Уч. 000 "Лесник"

Категория защитных лесов Зеленые зоны

Квартал 22

№	Дно-Вы-де-ла	Состав, вид, рельеф, особенности	Подроск, подрост, ости	Пре-ва, ости	Воз-роста	Вы-со-	Ди-ам-	Кл-тур-	Во-во-	Тип	Полн-ота	Запас леса, дес. МЗ	Сыр-расп. леса, дес. МЗ	Кл-тур-	Запас на выделе, дес. МЗ	Хоз-яст-вен-ные								
19	1,6	ВОСЗВН10С	1	17	ОЛС	30	15	16	3	2	2	ЕСП	0,6	14	8	6	4	1	2	1	4			
20	14,2	40СЗВН0ЛС2Е	1	25	ОС	60	26	28	6	4	1	ЕСП	0,7	28	398	159	4	119	2	40	4	80	1	
21	1,7	ВЕ1В10С	1	20	Е	50	18	18	3	2	1	ЕСП	0,7	20	34	27	1	4	2	3	4			
24	17,3	5ЕЗ0С2В	1	27	Е	80	26	30	4	2	1	ЕСП	0,6	30	519	259	1	156	4	104	2			
32	1,0	50СЗВН2Е1П	1	26	ОС	60	26	32	6	4	1	ЕСП	0,6	25	25	12	4	8	2	5	1			
33	3	Проталина	1																					
34	2,4	лесные культуры ЭЛД1КН10С1Б	1	4	Е	11	4	1	1	1	1	ЕСП	0,6	2	5	1	1	1	1	1	1	2		
35	5	8В20С	1	1	Б	5	1	1	1	1	1	ЕСП	0,5	1										

подлесок: ЛШ Р средний  
 культурный-05 р., борозды, люцерна, размещение 3,0\*0,8 м, 4200 шт./га, состояние удовлетворительное  
 озу: У-ки вокруг лечебн., оздор. учреж

*Владимир Кетов*  
*Владимир Кетов*  
*Владимир Кетов*



Бесплатно, возвоз

Выбор, санрубк  
10%

14