

УТВЕРЖДАЮ:

Начальник Департамента Смоленской
области по охране, контролю, и регулиро-
ванию использования лесного хозяйства,
объектов животного мира и среды их оби-
тания _____ Ю.В. Шарин

Дата " 17 " октября 2017г

Акт

лесопатологического обследования № 545

лесных насаждений Вяземского лесничества (лесопарка)
Смоленской области (субъект Российской Федерации)

Способ лесопатологического обследования:

1. Визуальный

2. Инструментальный

Место проведения

| Участковое лесничество | Урочище (дача) | Квартал (кварталы) | Выдел (выделы) | Площадь, га |
|------------------------|----------------|--------------------|----------------|-------------|
| Тумановское | - | 60 | 1 | 1,6 |
| Тумановское | - | 60 | 2 | 0,7 |
| Тумановское | - | 60 | 4 | 0,7 |
| Тумановское | - | 60 | 8 | 1,0 |

Лесопатологическое обследование проведено на общей площади 4,0 га.

1. Визуальное лесопатологическое обследование.*

Наземное

Дистанционное

1.1. На площади 4,0 га фактическая таксационная характеристика лесного насаждения соответствует (не соответствует) таксационному описанию (нужное подчеркнуть). Причины несоответствия _____

Список участков с выявленными несоответствиями приведён в приложении 1 к настоящему Акту.

1.2. Лесные насаждения с нарушенной и утраченной устойчивостью выявлены в _____

участковом л-ве в кв. выд. на площади

| Участковое лесничество | Урочище (дача) | Площадь, га | | Причина ослабления (гибели) |
|------------------------|----------------|----------------------------|----------------------------|-----------------------------|
| | | с нарушенной устойчивостью | с утраченной устойчивостью | |
| | | 0 | 0 | |
| | | | | |
| | | | | |
| | | | | |
| Итого: | | | | |

Состояние обследованных лесных насаждений приведено в приложениях 1.1-1.4 к Акту в зависимости от метода проведения ЛПО.

1.3. В обследованных лесных участках прогнозируется:

| Прогноз | Площадь, га |
|--|-------------|
| Ослабление лесных насаждений | 4,0 |
| Усыхание лесных насаждений различной степени | |
| Развитие очагов вредных организмов | |

1.4. Обнаружено загрязнение лесного участка отходами и выбросами: промышленными

бытовыми

| Вид загрязнения | Размеры загрязнения | | | Объём, кубм | Площадь загрязнения, га |
|-----------------|---------------------|-----------|-----------|-------------|-------------------------|
| | длина, м | ширина, м | высота, м | | |
| | | | | | |
| | | | | | |

ЗАКЛЮЧЕНИЕ

Оценка текущего санитарного и лесопатологического состояния лесных насаждений, назначенные профилактические мероприятия по защите лесов, агитационные мероприятия:

Год лесоустройства - 2010.

Санитарное состояние насаждения на площади 4,0 га удовлетворительное.

С целью предотвращения вспышек массового размножения вредных насекомых

назначены профилактические мероприятия по защите лесов в Тумановском участковом

лесничестве: квартал 60, выдел 1, площадь 1,6 га - 5 шт. скворечников

квартал 60, выдел 2, площадь 0,7 га - 1 шт. скворечников

квартал 60, выдел 4, площадь 0,7 га - 2 шт. скворечников

квартал 60, выдел 8, площадь 1,0га - 3 шт. скворечников

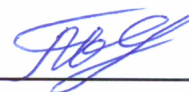
Сроки проведения - 2017 год.

Дата обследования 28.09.2017

Исполнитель работ по проведению лесопатологического обследования:

ФИО Маганков Андрей Борисович

Подпись _____



*Раздел включается в акт, в случае проведения лесопатологического обследования визуальным способом.

Результаты проведения лесопатологического обследования лесных насаждений за

Субъект Российской Федерации
Участковое лесничество

Смоленская
Тумановское

Лесничество (лесопарк)
Урочище (лесная дача)

Вяземское

(месяц)

| Номер квартала | Номер выдела | Площадь выдела, га | Целевое назначение лесов | Категория защитных лесов | Номер лесопатологического выдела | Площадь лесопатологического выдела, га | Таксационная характеристика лесного насаждения | | | | | | | | Число деревьев на пробе, шт. | Распределение деревьев по категориям состояния, % от запаса | | | | | | | | | | Признаки повреждения деревьев | Доля повреждённых деревьев, % | Причина ослабления, повреждения | Поджегит рубке, % | Назначенные мероприятия | | | | | | |
|----------------|--------------|--------------------|--------------------------|--------------------------|----------------------------------|--|--|--------|---------|-------------------|---------------------|----------|---------|---------|------------------------------|---|--------------------------|-------------|--------------------|-----------|--------------|--------------|-----------------|-----------------|----------------|-------------------------------|-------------------------------|---------------------------------|-------------------|-------------------------|-------------------|-----|-------------|---------------------------|---------------------------|-----|
| | | | | | | | состав | порода | возраст | средняя высота, м | средний диаметр, см | тип леса | полнота | бонитет | | запас, куб. м/га | без признаков ослабления | ослабленные | сильно ослабленные | усыхающие | свежий сухой | старый сухой | свежий ветровал | старый ветровал | свежий бурелом | | | | | старый бурелом | аварийные деревья | вид | площадь, га | | | |
| 60 | 1 | 21,3 | эксплуатация | - | 6 | 1,6 | 7 | 8 | 9 | 10 | 11 | 12 | 13 | 14 | 15 | 16 | 17 | 18 | 19 | 20 | 21 | 22 | 23 | 24 | 25 | 26 | 27 | 28 | 29 | 30 | 31 | 32 | 33 | 34 | развешивание скворечников | 1,6 |
| 60 | 2 | 3,6 | эксплуатация | - | 8 | 0,7 | 8 | 9 | 10 | 11 | 12 | 13 | 14 | 15 | 16 | 17 | 18 | 19 | 20 | 21 | 22 | 23 | 24 | 25 | 26 | 27 | 28 | 29 | 30 | 31 | 32 | 33 | 34 | развешивание скворечников | 0,7 | |
| 60 | 4 | 19,5 | эксплуатация | - | 4 | 0,7 | 4 | 9 | 10 | 11 | 12 | 13 | 14 | 15 | 16 | 17 | 18 | 19 | 20 | 21 | 22 | 23 | 24 | 25 | 26 | 27 | 28 | 29 | 30 | 31 | 32 | 33 | 34 | развешивание скворечников | 0,7 | |
| 60 | 8 | 17,7 | эксплуатация | - | 8 | 1,0 | 8 | 9 | 10 | 11 | 12 | 13 | 14 | 15 | 16 | 17 | 18 | 19 | 20 | 21 | 22 | 23 | 24 | 25 | 26 | 27 | 28 | 29 | 30 | 31 | 32 | 33 | 34 | развешивание скворечников | 1,0 | |

Показатели, не соответствующие таксационному описанию отмечаются (*).

Исполнитель работ по проведению лесопатологического обследования:

ФИО Маганков Андрей Борисович

Подпись

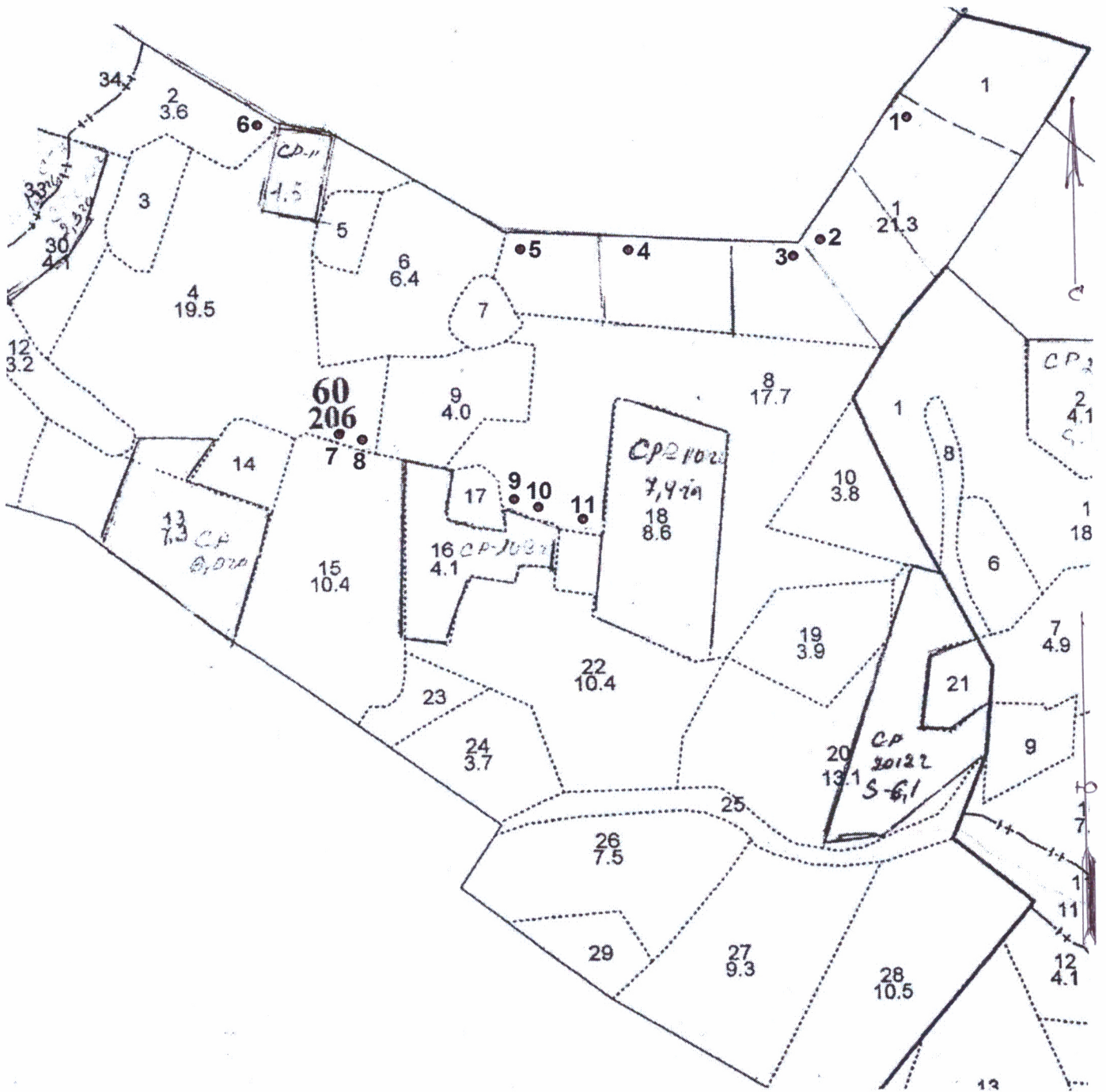
Дата составления документа

Телефон

8-910-789-74-88

Абрис участка

М 1:10 000



| Номер выдела | Ленты (круговой площадки) перечёта | | | | |
|--------------|------------------------------------|----------|-----------|-----------|-------------|
| | № ленты (площадки) | длина, м | ширина, м | радиус, м | площадь, га |
| 1 | | | | | |
| 2 | | | | | |
| 4 | | | | | |
| 8 | | | | | |

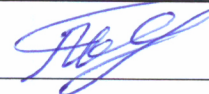
| Номера точек | Координаты | Румбы линий | Длина, м |
|--------------|------------------------------|-------------|----------|
| 1. | 55°16'51" СШ 34°34'46" ВД | | |
| 2. | 55°16'42" СШ 34°34'37" ВД | | |
| 3. | 55°16'42" СШ 34°34'37" ВД | | |
| 4. | 55°16'42" СШ 34°34'13" ВД | | |
| 5. | 55°16'43" СШ 34°34'08" ВД | | |
| 6. | 55°16'48" СШ 34°33'51" ВД | | |
| 7. | 55°16'31" СШ 34°33'54" ВД | | |
| 8. | 55°16'31" СШ 34°33'57" ВД | | |
| 9. | 55°16'26" СШ 34°34'14" ВД | | |
| 10. | 55°16'25" СШ 34°34'16" ВД | | |
| 11. | 55°16'25" СШ 34°34'17" ВД | | |
| | | | |

Условные обозначения:
● - место развешивания скворечников

Исполнитель работ по проведению лесопатологического обследования:

ФИО Маганков Андрей Борисович

Подпись



Дата составления документа

12.10.2017

Телефон

8-910-789-74-88

Описание № Маганков А.Б

ТАКСАЦИОННОЕ ОПИСАНИЕ стр. 65
 ВЯЗЕМСКОЕ ИП Маганков А.Б. Тумановское уч квартал 60

Выд.: Яр: Сос- : Воз: Н, : Д, : Кл: Тип : Вон: G: З/га: по : Т: Сух: Зах: Хозрас-
 Площ: : тав : раст м: см: Гр: ТЛУ : Пол: : З/вд: пор.: : Ед.: о/л: поряжения

КАТЕГОРИЯ ЗАЩИТНОСТИ: ЭКСПЛУАТАЦИОННЫЕ ЛЕСА

1 1 90С 60 26 28 6 ЕСЛ 1 28 537 3
 21,3 1Б 26 24 4 СЗ 0,7 596 59 2

43 Сплошная р СР-2013-352
 Естеств. за ЕЗ-2015-352

Подлесок: ЛЩ, Р, густой
 Целевая порода Е

2 1 80ЛС 35 17 18 4 ЕСЛ 1 16 47 4
 3,6 2В 16 16 3 СЗ 0,7 58 11 2

Подлесок: КРЛ, ЧР, средний
 Лесные культуры

3 1 5Е 50 18 24 3 ЕСЛ 1 18 18
 2,0 5В 2 СЗ 0,7 36 18

Подлесок: КРЛ, Р, средний

4 1 4В 70 26 28 7 ЕСЛ 1 28 219 2
 19,5 40С 26 38 4 СЗ 0,7 546 218 4
 2Е 26 32 109 1

39 Сплошная р СР-112-2,5 м
 Естеств. за ШИ-132-2,5 м
 СР-112-0,6 м СР-09-5,0 га
 ЕЗ-152-0,6 м СЕВ-10-3,52 м
 СР-152-6,8 м/1413 м перевод СЕВ-15-3,52 м
 ЕЗ-13-1,52 м

Подлесок: КРЛ, Р, средний
 Целевая порода Б

5 1 8В 40 18 18 4 ЕСЛ 2 14 12
 1,1 20С 2 СЗ 0,7 15 3

Подлесок: Р, ЛЩ, средний

6 1 9В 65 26 24 7 ЕСЛ 1 27 156 1
 6,4 10С 26 32 4 СЗ 0,8 173 17 4

Сплошная р
 Естеств. за

Подлесок: Р, средний

Целевая порода Б

7 Болото

1,0

Низинное, осоковое, торф. слой 0.4м, зарастание Б 20%

Насажд. ест. происх. с примесью л/культур

8 1 80С 70 26 32 7 ЕСЛ 1 27 383 4
 17,7 2В 26 28 4 СЗ 0,7 478 95 2
 +Е

53 Рубка сохр
 Сод. сохр. п

Подрост: 10Е(40), 8.0м, 3.5тыс. шт/га, благонадежный

Подлесок: ЛЩ, Р, средний

Целевая порода Е

9 1 7Е 40 15 16 2 ЕСЛ 2 12 34
 4,0 3В 1 СЗ 0,6 48 14

Подлесок: Р, ЛЩ, средний

10 1 8В 60 25 24 6 ЕСЛ 1 23 70 1
 3,8 20С 25 28 3 СЗ 0,7 87 17 3
 +Е

Подрост: 10Е(30), 6.0м, 3.0тыс. шт/га, благонадежный

Подлесок: ЛЩ, Р, средний

11 1 5В 70 26 26 7 ЕСЛ 1 27 179 2
 13,3 30С 26 38 4 СЗ 0,7 359 108 3
 2Е 25 28 72 1

Сплошная р
 Естеств. за

СР-2015
 6,3/1336 м3

Подрост: 10Е(30), 4.0м, 2.0тыс. шт/га, благонадежный

Целевая порода Е

12 1 70ЛС 35 16 18 4 ЕСЛ 2 15 34 4
 3,2 3В 17 18 3 СЗ 0,7 48 14 2

Подлесок: КРЛ, средний

13 1 60С 70 26 38 7 ЕСЛ 1 26 114 3
 7,3 4В 26 26 4 СЗ 0,7 190 76 2
 +Е

Сплошная р
 Естеств. за

СР-112 5,4 м
 ЕЗ-112-0,6 м

Подрост: 10Е(35), 5.0м, 2.5тыс. шт/га, благонадежный

Подлесок: Р, ЛЩ, средний

Целевая порода Е

14 1 8В 40 18 18 4 ЕСЛ 2 14 19

