

УТВЕРЖДАЮ:

Начальник Департамента Смоленской области
по охране, контролю и регулированию использования лесного
хозяйства, объектов животного мира и среды их обитания

Шарин Ю.В.

Дата

14 октября

2017 г.

**Акт
лесопатологического обследования № 543**

лесных насаждений

**Ельнинского
Смоленской области**

лесничества
(субъект РФ)

Способ лесопатологического обследования:

1. Визуальный

2. Инструментальный

Место проведения

Участковое лесничество	Урочище (дача)	Квартал (кварталы)	Выдел (выделы)	Площадь, га
Ельнинское		56	10	8.1

Лесопатологическое обследование проведено на общей площади **8.1** га.

1. Визуальное лесопатологическое обследование.*

Наземное

Дистанционное

1.1. На площади 6.0 га фактическая таксационная характеристика лесного насаждения соответствует (не соответствует) таксационному описанию (нужное подчеркнуть). Причины несоответствия _____

Список участков с выявленными несоответствиями приведён в приложении 1 к настоящему Акту.

1.2. Лесные насаждения с нарушенной и утраченной устойчивостью выявлены на площади _____ га:

Участковое лесничество	Урочище (дача)	Площадь, га		Причина ослабления (гибели)
		с нарушенной устойчивостью	с утраченной устойчивостью	
Ельнинское				
Итого:				

Состояние обследованных лесных насаждений приведено в приложениях 1.1-1.4 к Акту в зависимости от метода проведения ЛПО.

1.3. В обследованных лесных участках прогнозируется:

Прогноз	Площадь, га
Ослабление лесных насаждений	6.0
Усыхание лесных насаждений различной степени	
Развитие очагов вредных организмов	

1.4. Обнаружено загрязнение лесного участка отходами и выбросами: промышленными
бытовыми

Вид загрязнения	Размеры загрязнения			Объём, кубм	Площадь загрязнения, га
	длина, м	ширина, м	высота, м		

ЗАКЛЮЧЕНИЕ

Оценка текущего санитарного и лесопатологического состояния лесных насаждений, назначенные профилактические мероприятия по защите лесов, агитационные мероприятия:

Год лесоустройства 2013.

Насаждения биологически устойчивые. Проведения лесозащитных мероприятий не требуется.


С целью предотвращения негативных процессов или снижения ущерба от их воздействия рекомендуется надзор за состоянием насаждения на площади 6.0 га.

Оформление материалов на лесопатологический выдел общей площадью 2.1 га заказчиком не заявлялось.

Дата проведения обследования 22.09.2017 г.

Исполнитель работ по проведению лесопатологического обследования:

Вавдичык Александр Феодосьевич

Подпись 

*Раздел включается в акт, в случае проведения лесопатологического обследования визуальным способом.

Результаты проведения лесопатологического обследования лесных насаждений за сентябрь 2017 г.

Субъект Российской Федерации Смоленская область Лесничество (лесопарк) Ельнинское
 Участковое лесничество Ельнинское Урочище (лесная дача) Ельнинское

1	2	3	4	5	6	7	8	9	10	11	12	13	14	15	16	17	Распределение деревьев по категориям состояния, % от запаса										31	32	33		34					
																	без признаков ослабления	ослабленные	сильно ослабленные	усыхающие	свежий сухой	старый сухой	свежий ветровал	старый ветровал	свежий бурелом	старый бурелом			аварийные деревья	вид		площадь, га				
56	10	8.1	Эксплуатационные		1	6	4	ОС	60	24	28	ЕСЛ	0.7	1	260	17	18	19	20	21	22	23	24	25	26	27	28	29	30	31	32	33	34			
																	90					5				5	218		822							
																	100																			
																	95																			
																	100																			
																	100																			

Показатели, не соответствующие таксационному описанию отмечаются *

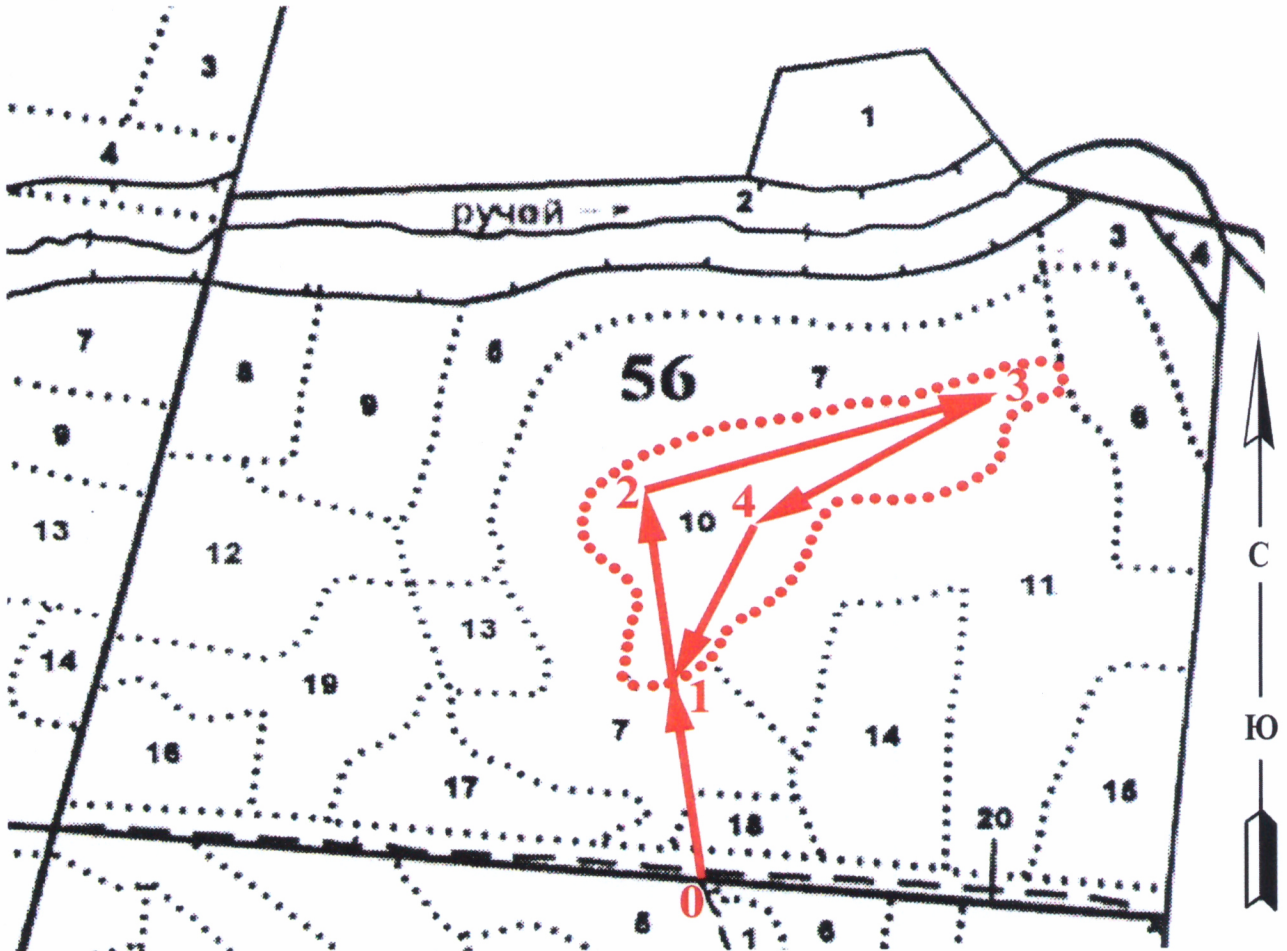
Исполнитель работ по проведению лесопатологического обследования:

Вавдичык Александр Феодосьевич Подпись 

Дата составления документа 16.10.2017 г. Телефон 8-4812-64-25-27

Абрис участка

Субъект **Смоленская область** Лесничество (лесопарк) **Ельнинского**
 Участковое лесничество **Ельнинское** Урочище (лесная дача)
 Квартал **56** Выдел **10**



Номер выдела	Ленты (круговой площадки) перечёта				
	№ ленты (площадки)	длина, м	ширина, м	радиус, м	площадь, га

Номера точек	Координаты, °	Азимуты линий, °	Длина, м
0-1		353	
1-2		353	
2-3		73	
3-4		240	
4-1		206	

Условные обозначения - - - граница участка — ходовая линия

Исполнитель работ по проведению лесопатологических обследований:

Вавдичык Александр Феодосьевич

Подпись

Дата составления документа

16.10.2017 г.

Телефон

8-4812-64-25-27

22.1 8013

Ельнинское участковое лесничество Арендатор ИП «Егорченков И.А.»
Категория зашитности : Эксплуатационные леса

квартал 56

N : Пло- : Состав : Я: Эл- : В: Н: Д: К : Г: В : Тип : П : Зап. сыр. дес. м3: К: Зап. на выд. д. м3: Хозяйственные
 Вы : шадь, : : Р: ем.: о: м : см: л : р: о : леса : о : л: : распоряжения,
 де : га : : : ле- : з: : : н : : л : На : Общ.: В. т. ч. : Су: Ре: Ели: Захлам:
 ла : : : : : Н: са : р: : : в : в: : н : га : выд.: пород.: т. х.: Д.: ест.: Общ.: Ли: : целевая порода

1	3,0	70ЛЧ2Б1Е	1 24 Б	ОЛЧ 24	70 24	26 24	7 24	4 24	2 24	БТР С4	,6 15	25 2	75 2	52 15	2 2	4		
2	8,5	90ЛЧ1Б+Е	1 24 Б	ОЛЧ 24	70 24	26 26	7 24	4 24	2 24	БТР С4	,6 19	25 1	212 2	191 21	2 2	3		
3	2,0	40ЛЧ3Б2Е1ОС	, состав 22 Б	ОЛЧ 22	55 22	22 22	6 3	2 2	2 С4	БТР С4	,5 1	18 7	9 1	36 1	2 2	3		
		ИВК	подлесок разновозрастное	ОС 22 Б	24 23	24 24				редкий неравномерная, насаждение				4 3	2 2	1		
4	,5	50ЛЧ3Б2Е+ОС	1 22 Б	ОЛЧ 22	55 22	22 22	6 3	2 2	2 С4	БТР С4	,5 1	18 7	9 1	4 3	2 2	1		
5	5,9	80ЛЧ1Б1ОС	подлесок	ОС 24 Б	60 24	26 24	6 3	1 24	1 С4	БТР С4	,6 15	25 2	148 2	118 15	2 2	6		
6	3,8	100ЛЧ+Б +Е	1 25 Б	ОЛЧ 25	65 25	26 26	7 4	1 24	1 С4	БТР С4	,7 1	30 7	114 2	114 2	2			Сплошная рубка Естеств. лесовост. ОЛЧ
7	12,3	5Б2ОС2ЛП1Б+КЛ	подлесок 1 Б 26 ОС ЛП Е	60 28 21 23	24 28 22 24	24 28 22 24	6 3	1А 2	ЕСЛ С3	редкий ,7 160	26 4	320 4	160 64	2 4	18			
		10Е ЛЩ	подрост подлесок разновозрастное	КЛ 15 19	1 28 21	1 28 22				1,0 т. шт./га редкий неравномерная, насаждение								
8	2,4	Насажд. с культ. под полот. 8Б1ОС1ЛП 10Е	1 Б 19 ОС ЛП	40 19	18 18	4 2	1 1	1 С3	ЕСЛ С3	,8 17	41 4	33 4	33 4	2			Прореживание 35%	
9	3,7	9Б1Е	подлесок , состав 1 Б 27 Б	65 27	24 25	7 26	4 1	1 С3	ЕСЛ С3	,6 1	21 78	78 8	70 8	2 1	6		Сплошная рубка. Сод. сохр. подр. Е	
10	8,1	4Е4КЛ2Д 4ОС2Б3Е1ЛП+Д	подрост 1 ОС 24 Б	30 60	4 24	28 28	6 4	1 1	ЕСЛ С3	2,5 т. шт./га неоднородный, полнота ,7 26	211 211	84 4	84 4	2	12		Сплошная рубка Сод. сохр. подр.	

