

УТВЕРЖДАЮ:

Начальник Департамента Смоленской области
по охране, контролю и регулированию использования лесного
хозяйства, объектов животного мира и среды их обитания

Шарин Ю.В.

Дата 14 октября 2017 г.

**Акт
лесопатологического обследования № 564**

лесных насаждений **Сафоново** лесничества
Смоленской области (субъект РФ)

Способ лесопатологического обследования:

1. Визуальный

2. Инструментальный

Место проведения

Участковое лесничество	Урочище (дача)	Квартал (кварталы)	Выдел (выделы)	Площадь, га
Яковское		83	20	30.6
Яковское		83	21	12.5

Лесопатологическое обследование проведено на общей площади **43.1** га.

1. Визуальное лесопатологическое обследование.*

Наземное

Дистанционное

1.1. На площади 40.0 га фактическая таксационная характеристика лесного насаждения соответствует (не соответствует) таксационному описанию (нужное подчеркнуть). Причины несоответствия _____

Список участков с выявленными несоответствиями приведен в приложении 1 к настоящему Акту.

1.2. Лесные насаждения с нарушенной и утраченной устойчивостью выявлены на площади 0.5 га:

Участковое лесничество	Урочище (дача)	Площадь, га		Причина ослабления (гибели)
		с нарушенной устойчивостью	с утраченной устойчивостью	
Яковское		0.5		Ветровал (821), короед-типограф (343).
Итого:		0.5		

Состояние обследованных лесных насаждений приведено в приложениях 1.1-1.4 к Акту в зависимости от метода проведения ЛПО.

1.3. В обследованных лесных участках прогнозируется:

Прогноз	Площадь, га
Ослабление лесных насаждений	39.5
Усыхание лесных насаждений различной степени	
Развитие очагов вредных организмов	

1.4. Обнаружено загрязнение лесного участка отходами и выбросами: промышленными
бытовыми

Вид загрязнения	Размеры загрязнения			Объем, кубм	Площадь загрязнения, га
	длина, м	ширина, м	высота, м		

ЗАКЛЮЧЕНИЕ

Оценка текущего санитарного и лесопатологического состояния лесных насаждений, назначенные профилактические мероприятия по защите лесов, агитационные мероприятия:

Год лесоустройства 2009.

Выявлены насаждения с нарушенной устойчивостью на площади 0.5 га по причинам повреждения насаждений: ветровал (821), короед-типограф (343). По

состоянию насаждений назначается проведение инструментального лесопатологического обследования на площади 0.5 га.

С целью предотвращения негативных процессов или снижения ущерба от их воздействия рекомендуется надзор за состоянием насаждения на площади 39.5 га.

Лесопатологические выдела общей площадью 3.1 га являются площадью, где древостой отсутствует либо оформление по ним материалов заказчиком не заявлялось.

Дата обследования 18.09.2017г.

Исполнитель работ по проведению лесопатологического обследования:

Козлов Виктор Иванович

Подпись 

*Раздел включается в акт, в случае проведения лесопатологического обследования визуальным способом.

Результаты проведения лесопатологического обследования лесных насаждений за сентябрь 2017 г.
(месяц)

Субъект Российской Федерации Смоленская область Лесничество (лесопарк) Сафоновское
Участковое лесничество Яковское Урочище (лесная дача)

1	2	3	4	5	6	7	Таксационная характеристика лесного насаждения										Распределение деревьев по категориям состояния, % от запаса										30	31	32	34					
							состав	порода	возраст	средняя высота, м	средний диаметр, см	тип леса	полнота	бонитет	запас, км/га	число деревьев на проб., шт.	без признаков ослабления	ослабленные	сильно ослабленные	умывающие	свежий сухостой	старый сухостой	свежий ветровал	старый ветровал	свежий бурелом	старый бурелом				аварийные деревья	вид	площадь, га			
83	20	30.6	Защитные	Защитные водные объекты	1	0.5	7	8	9	10	11	12	13	14	15	16	17	18	19	20	21	22	23	24	25	26	27	28	205 610 609	821 343 358	32	65	Иностранное	34	
							7	8	9	10	11	12	13	14	15	16	17	18	19	20	21	22	23	24	25	26	27	28	205 610 609		65	ментальное	0.5		
							7	8	9	10	11	12	13	14	15	16	17	18	19	20	21	22	23	24	25	26	27	28	801 206		20	ЛПО			
83	20	30.6	Защитные	Защитные водные объекты	2	28.3	7	8	9	10	11	12	13	14	15	16	17	18	19	20	21	22	23	24	25	26	27	28	832 806	370 350 358 391	2				
							7	8	9	10	11	12	13	14	15	16	17	18	19	20	21	22	23	24	25	26	27	28	832 806		2				
							7	8	9	10	11	12	13	14	15	16	17	18	19	20	21	22	23	24	25	26	27	28	153		2				
							7	8	9	10	11	12	13	14	15	16	17	18	19	20	21	22	23	24	25	26	27	28	801		25				
83	21	12.5	Защитные	Защитные водные объекты	1	11.2	7	8	9	10	11	12	13	14	15	16	17	18	19	20	21	22	23	24	25	26	27	28	801	358 350 370 391	25				
							7	8	9	10	11	12	13	14	15	16	17	18	19	20	21	22	23	24	25	26	27	28	832 806		2				
							7	8	9	10	11	12	13	14	15	16	17	18	19	20	21	22	23	24	25	26	27	28	153		2				

Показатели, не соответствующие таксационному описанию отмечаются *

Исполнитель работ по проведению лесопатологического обследования:

Козлов Виктор Иванович

Подпись



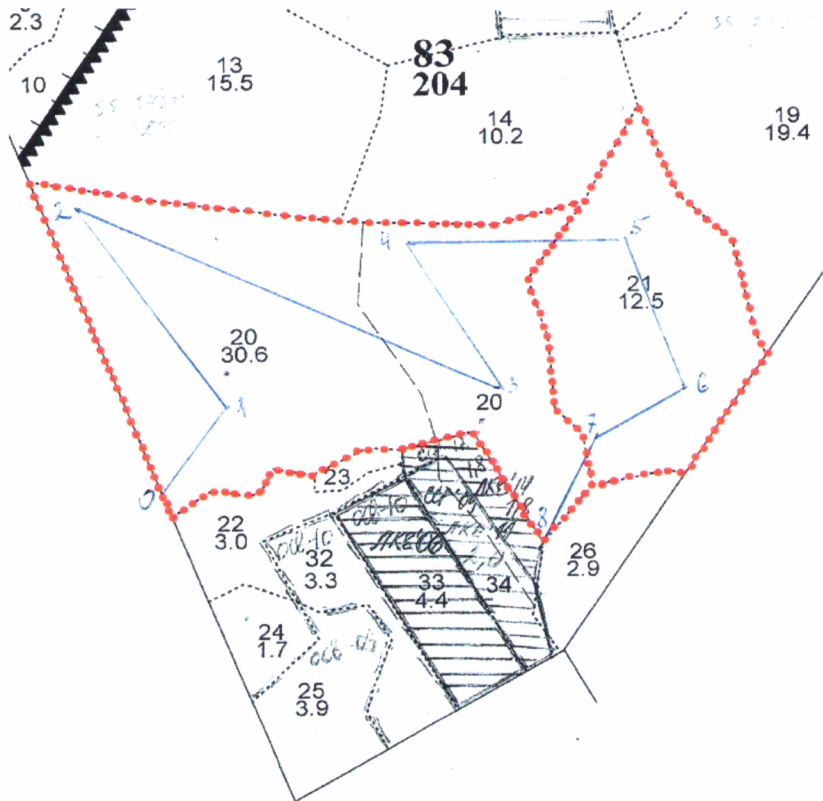
Дата составления документа

12.10.2017г.

Телефон 8-4812-64-25-27

Абрис участка

Субъект **Смоленская область** Лесничество (лесопарк) **Сафоновское**
 Участковое лесничество **Яковское** Урочище (лесная дача)
 Квартал **83** Выдел **20, 21**



Номер выдела	Ленты (круговой площадки) перечёта				
	№ ленты (площадки)	длина, м	ширина, м	радиус, м	площадь, га

Номера точек	Координаты, °	Азимуты линий, °	Длина, м
0-1		32	
1-2		325	
2-3		115	
3-4		328	
4-5		89	
5-6		159	
6-7		238	
7-8		204	

Условные обозначения ----- граница участка — ходовая линия

Исполнитель работ по проведению лесопатологических обследований:

Козлов Виктор Иванович

Подпись

Дата составления документа

12.10.2017г.

Телефон

8-4812-64-25-27

ТАКСАЦИОННОЕ ОПИСАНИЕ стр. 46
 Яковское участко лесничест
 квартал 83

Вид.: Яр: Сос- : Воз: Н, : Д, : Кл: Тип : Бон: G: З/га: по : Т: Сух: Зах: Хозрас-
 Площ: : тав : раст м: см: Гр: ТЛУ : Пол: : З/вд: пор.: : Ед.: о/л: поряжения

Подрост: 10Е(20), 3.0м, 1.0тыс. шт/га, НЕБЛАГОНАДЕЖНЫЙ

Подлесок: ЛЩ, Р, РЕДКИЙ
 20 1 7Е 80 27 28 4 ЕСЛ 1 37 793 1
 30,6 1Е 100 30 40 3 СЗ 0,7 1132 113 1
 1В 60 27 26 113 2
 1ОС 27 36 113 3

- ССР 2013г. 18 га / 610 м³

Подрост: 10Е(20), 3.0м, 1.0тыс. шт/га, НЕБЛАГОНАДЕЖНЫЙ
 Подлесок: ЛЩ, РЕДКИЙ

Лесосека
 21 1 5ОС 80 28 36 ЕСЛ 1 28 175 4
 12,5 4Е 29 32 СЗ 0,6 350 140 1
 1В 28 28 35 1

Сод. сохр. п

Подрост: 10Е(20), 3.0м, 2.0тыс. шт/га, БЛАГОНАДЕЖНЫЙ
 Подлесок: ЛЩ, Р, РЕДКИЙ

Целевая порода *Е
 22 1 4В 70 27 26 7 ЕСЛ 1 23 28 1
 3,0 4ОС 27 36 4 СЗ 0,6 69 27 3
 2Е 27 28 14 1

Подрост: 10Е(25), 4.0м, 1.5тыс. шт/га, НЕБЛАГОНАДЕЖНЫЙ
 Подлесок: ЛЩ, РЕДКИЙ

23 Болото
 0,5
 Низинное, ОСОКОВОЕ, торф. слой 0.3м, зарастание ИВК 25%

24 Болото
 1,7
 Низинное, ОСОКОВОЕ, торф. слой 0.5м, зарастание ИВК 25%

осв-2009г 3,9 га

Лесные культуры
 25 1 5Е 9 2 2 1 ЕСЛ 2 1 2
 3,9 3В 4 2 1 СЗ 0,9 4 1
 МК 2001г 2ОС 4 2 1

Культуры: 2002г, 2.8тыс. шт/га, УДОВЛЕТВОРИТЕЛЬНОЕ
 Выполнено: Сплош. санру, 2001г, Е, 280м³ с 1 га
 26 1 10ОЛС 40 18 16 4 ЕСЛ 2 14 41 2
 2,9 +В 3 СЗ 0,6 41
 +ОС
 +Е

Подрост: 10Е(25), 4.0м, 1.5тыс. шт/га, БЛАГОНАДЕЖНЫЙ
 Подлесок: ЛЩ, РЕДКИЙ

Несомкнувшиеся лесные культуры
 28 4 10Е 4 ЕСЛ 2 1 2
 2,8 5 6В 5 2 2 СЗ 0,6 3 1
 4ОС

осв. 2009г 2,8 га
 Переведено в 2011г 4г

Культуры: 2005г, 2.8тыс. шт/га, ХОРОШЕЕ
 Выполнено: Сплош. санру, 2004г, Е, 119м³ с 1 га

Лесные культуры
 29 1 5Е 8 1 1 ЕСЛ 2 1 2
 7,9 3В 3 2 1 СЗ 0,9 4 1
 2ОС 4 2 1

осв. 2010 - 7,9

Культуры: 2002г, 2.8тыс. шт/га, УДОВЛЕТВОРИТЕЛЬНОЕ
 Выполнено: Сплошная ру, 2001г, Е, 280м³ с 1 га

Несомкнувшиеся лесные культуры
 30 4 10Е 3 ЕСЛ 2 1 2
 5,9 5 5В 3 1 СЗ 0,6 3 1
 5ОС

переведено в 2012г 3г
 осв-5,9 - 2014г.

Копия верна: бер. с учетом по
 использованию лесов В. И. Жуковского

