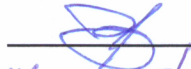


УТВЕРЖДАЮ:

Начальник Департамента Смоленской области
по охране, контролю и регулированию использования лесного
хозяйства, объектов животного мира и среды их обитания

Шарин Ю.В.

Дата


14 октября

2017 г.

**Акт
лесопатологического обследования № 566**

лесных насаждений

**Новодугинского
Смоленской области**

лесничества
(субъект РФ)

Способ лесопатологического обследования:

1. Визуальный

2. Инструментальный

Место проведения

Участковое лесничество	Урочище (дача)	Квартал (кварталы)	Выдел (выделы)	Площадь, га
Торбеевское		30	1	2.0
Торбеевское		30	2	37.5
Торбеевское		30	3	5.1
Торбеевское		30	4	6.3
Торбеевское		30	5	5.8
Торбеевское		30	6	5.2
Торбеевское		33	1	22.7
Торбеевское		33	2	4.2

Лесопатологическое обследование проведено на общей площади **88.8** га.

1. Визуальное лесопатологическое обследование.*

Наземное

Дистанционное

1.1. На площади 76.0 га фактическая таксационная характеристика лесного насаждения соответствует (не соответствует) таксационному описанию (нужное подчеркнуть). Причины несоответствия _____

Список участков с выявленными несоответствиями приведён в приложении 1 к настоящему Акту.

1.2. Лесные насаждения с нарушенной и утраченной устойчивостью выявлены на площади _____ га:

Участковое лесничество	Урочище (дача)	Площадь, га		Причина ослабления (гибели)
		с нарушенной устойчивостью	с утраченной устойчивостью	
Торбеевское				
Итого:				

Состояние обследованных лесных насаждений приведено в приложениях 1.1-1.4 к Акту в зависимости от метода проведения ЛПО.

1.3. В обследованных лесных участках прогнозируется:

Прогноз	Площадь, га
Ослабление лесных насаждений	76.0
Усыхание лесных насаждений различной степени	
Развитие очагов вредных организмов	

1.4. Обнаружено загрязнение лесного участка отходами и выбросами: промышленными
бытовыми

Вид загрязнения	Размеры загрязнения			Объём, кубм	Площадь загрязнения, га
	длина, м	ширина, м	высота, м		

ЗАКЛЮЧЕНИЕ

Оценка текущего санитарного и лесопатологического состояния лесных насаждений, назначенные профилактические мероприятия по защите лесов, агитационные мероприятия:

Год лесоустройства 2013.

Насаждения биологически устойчивы. Проведения лесозащитных мероприятий не требуется.

С целью предотвращения негативных процессов или снижения ущерба от их воздействия рекомендуется надзор за состоянием насаждения на площади 76.0 га.

Лесопатологические выдела общей площадью 12.8 га являются площадью, где древостой отсутствует либо оформление по ним материалов заказчиком не заявлялось.

Дата обследования 28.09.2017г.

Исполнитель работ по проведению лесопатологического обследования:

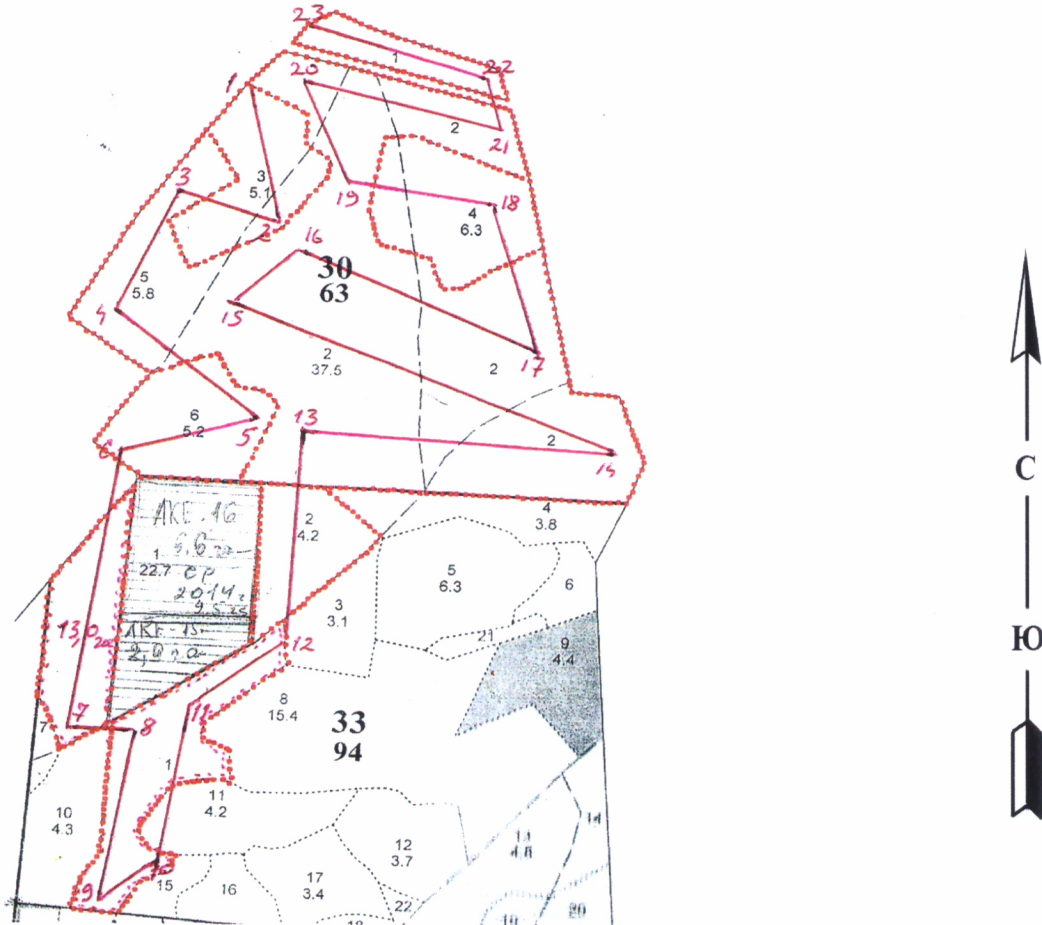
Наумов Вячеслав Викторович

Подпись Наумов

*Раздел включается в акт, в случае проведения лесопатологического обследования визуальным способом.

Абрис участка

Субъект **Смоленская область** Лесничество (лесопарк) **Новодугинское**
 Участковое лесничество **Торбеевское** Урочище (лесная дача)
 Квартал **30** Выдел **1, 2, 3, 4, 5, 6**
 Квартал **33** Выдел **1, 2**



Номер выдела	Ленты (круговой площадки) перечёта				
	№ ленты (площадки)	длина, м	ширина, м	радиус, м	площадь, га

Номера точек	Координаты, °	Азимуты линий, °	Длина, м
1-2		170	
2-3		290	
3-4		205	
4-5		130	
5-6		255	
6-7		190	
7-8		90	
8-9		190	
9-10		50	
10-11		10	
11-12		50	
12-13		5	

Продолжение приложения 3
к акту лесопатологических обследований

Номера точек	Координаты, °	Азимуты линий, °	Длина, м
13-14		90	
14-15		295	
15-16		40	
16-17		115	
17-18		345	
18-19		280	
19-20		340	
20-21		115	
21-22		350	
22-23		290	

Условные обозначения - - - - - граница участка — ходовая линия

Исполнитель работ по проведению лесопатологических обследований:

Наумов Вячеслав Викторович

Подпись Наумов

Дата составления документа

12.10.2017г.

Телефон

8-4812-64-25-27

Новодугинское лесничество Горбеевское участковое Л-во

Эксплуатационные леса

Квартал 33

N	Состав	Подрост	по: Я: Вы: Пре-: Воз: Вы-: Ди: Кл: Гр: Во: Тип	Полн: Запас	сырост.	Кл: Запас	на выделе, дес. МЗ
Вы-: шадь,	длесок	покров, поч:	со-: обла:	ота: леса, дес. МЗ	ас:	ас:	ас:
де-: ла	ва, рельеф, особенн:	Р: та лаю-: ра со-: ам: с па: ни: леса		Сумм: на	Общий: в т.ч.	хо-: ре-: ниц-: захламлен:	Хозяйственные
	оси	выдела. Отмет:	ш: ая	а пл:	по: то: стоя: дин: ные	дер.: общий: лик:	мероприятия
	ка о порослево	У: я-: по: ст: та ет: во: во: те: тлу		оща-: 1	на: сос-: ва: рн: (ста: дей: га: выдел: ляю-: ос: ро-: шим: ти: го): воз:		
	ер. незалес.	земель: С: са: да					
	Хар. лесных культур						
	Кадастров. оценка						
1: 2:	3	: 4: 5:	6: 7: 8:	9: 10: 11: 12:	13:	14: 15:	16: 17: 18: 19: 20: 21: 22: 23: 24

1 22,7 60С3В1Е+Е 1 13 Е 26 ОС 80 27 32 8 4 1 ЕСЛ 0,6 26 590 354 4
 Б 26 26 177 2
 Е 23 26 59 1
 1,0 тыс. шт/га, благонадежный

2 4,2 лесные культуры 1 10 Е 23 8 8 2 1 2 ЕСЛ 0,7 6 19 9 1
 7Е2В1ОС+ОЛС 7Е2В1ОС+ОЛС 13 Е 26 ОС 80 27 32 8 4 1 ЕСЛ 0,6 26 590 354 4
 Б 26 26 177 2
 ОС 23 26 59 1

3 3,1 лесные культуры 1 10 Е 23 11 10 2 1 2 ЕСЛ 0,7 6 19 9 1
 5Е3В2ОС+ОЛС 5Е3В2ОС+ОЛС 13 Е 26 ОС 80 27 32 8 4 1 ЕСЛ 0,6 26 590 354 4
 Б 26 26 177 2
 ОС 23 26 59 1

4 3,8 лесные культуры 1 21 С 59 22 28 3 2 1 СЛ 0,6 21 80 32 1
 4С2Е3В1ОЛС 4С2Е3В1ОЛС 13 Е 26 ОС 80 27 32 8 4 1 ЕСЛ 0,6 26 590 354 4
 Б 20 26 16 1
 В 23 24 24 2
 ОЛС 17 16 8 4

5 6,3 8С2Б 1 16 С 60 16 18 3 2 3 ДМ 0,7 16 101 81 1
 поллесок: ЛЩ КРЛ средний 16 14 12 А4 20 3

6 1,5 7Б3С 1 16 Б 50 16 14 5 2 3 ДМ 0,7 14 21 15 3
 поллесок: Р КРЛ средний 17 20 В4 6 1

7 6 Болото Низинное, осоковое, мощность торфа 0,3 м, зарастание 15% Береза

8 15,4 5Е3ОС2В+С+ОЛС 1 26 Е 80 25 30 4 3 1 ЕСЛ 0,7 32 493 246 1
 ОС 27 36 148 4
 Б 26 26 99 2

9 4,4 7Б2Е1ОС+С 1 28 Б 65 28 26 7 4 1А ЕСЛ 0,7 27 119 83 2
 Е 26 30 24 1
 ОС 27 32 12 3

поллесок: 10Е (30) 6,0 м, 1,5 тыс. шт/га, благонадежный
 поллесок: Р КРЛ редкий
 опушки с безлесн. протр.

23 АКЕ 2016
 6.6 Естественн. возрост
 ср. 2015: ср. 2014: 8.0 м
 1,5 м

Прореживание
 20%

