

УТВЕРЖДАЮ:

Должность _____ Начальник Департамента
Ф. И. О. _____ Шарин Ю. В.
Дата 17 октября 2012

Акт
лесопатологического обследования № 563

лесных насаждений _____ Вяземского лесничества (лесопарка)
_____ Смоленской области (субъект Российской Федерации)

Способ лесопатологического обследования:

1. Визуальный
2. Инструментальный

Место проведения

| Участковое лесничество | Урочище (дача) | Квартал (кварталы) | Выдел (выделы) | Площадь, га |
|------------------------|-------------------|-----------------------|----------------|-------------|
| Семлевское сельское | с-3 Гришинский | 10 | 11 | 1,7 |
| | | | | |

Лесопатологическое обследование проведено на общей площади _____ 1,7 га

га

Результаты проведения лесопатологического обследования лесных насаждений за Октябрь 2017 г.

(месяц)

Субъект Российской Федерации Смоленская Лесничество (лесопарк) Вяземское

Участковое лесничество Семлевское сельское Урочище (лесная дача) с-з "Гришинский"

| 1 | 2 | 3 | 4 | 5 | 6 | 7 | 8 | Таксационная характеристика лесного насаждения | | | | | | | | 17 | Распределение деревьев по категориям состояния, % от запаса | | | | | | | | | | | | 30 | 31 | 32 | Назначенные мероприятия | | | | | |
|----|----|-----|------------------|--------------------------|----------------------------------|--|------------|--|--------|---------|-------------------|---------------------|----------|---------|---------|------------------|---|--------------------------|-------------|-------------|-----------|-----------------|-----------------|-----------------|-----------------|----------------|----------------|-------------------|-------------------------------|-------------------------------|---------------------------------|-------------------------|-----|-------------|---------------------------|-----|--|
| | | | | | | | | 9 | 10 | 11 | 12 | 13 | 14 | 15 | 16 | | 18 | 19 | 20 | 21 | 22 | 23 | 24 | 25 | 26 | 27 | 28 | 33 | | | | 34 | | | | | |
| 10 | 11 | 2,5 | эксплуатационные | Категория защитных лесов | Номер лесопатологического выдела | Площадь лесопатологического выдела, га | выдела, га | состав | порода | возраст | средняя высота, м | средний диаметр, см | тип леса | полнота | бонитет | запас, куб. м/га | Число деревьев на пробе, шт. | без признаков ослабления | ослабленные | ослабленные | усыхающие | свежий сухостой | старый сухостой | свежий ветровал | старый ветровал | свежий бурелом | старый бурелом | аварийные деревья | Признаки повреждения деревьев | Доля повреждённых деревьев, % | Причина ослабления, повреждения | Поджег рубке, % | Вид | площадь, га | | | |
| | | | | | | | | Б 50 24 22 | Б | 50 | 24 | 22 | БЛ СЗ | 0,7 | 1 | 210 | | 18 | 19 | 20 | 21 | 22 | 23 | 24 | 25 | 26 | 27 | 28 | 29 | 30 | 31 | 32 | 33 | 34 | развешивание скворечников | 1,7 | |
| | | | | | | | | 8610c10c + c + E | Ос | | 25 | 30 | | | | | | | | | | | | | | | | | | | | | | | | | |
| | | | | | | | | Ос | Ос | | 16 | 14 | | | | | | | | | | | | | | | | | | | | | | | | | |

Показатели, не соответствующие таксационному описанию отмечаются «*».

Исполнитель работ по проведению лесопатологического обследования:

ФИО Амурская В.К. Подпись 

Дата составления документа 14.10.2017 Телефон (48129) 2-52-19

1. Визуальное лесопатологическое обследование.*

Наземное

Дистанционное

1.1. На площади 1,7 га фактическая таксационная характеристика лесного насаждения соответствует (не соответствует) таксационному описанию (нужное подчеркнуть). Причины несоответствия _____

Список участков с выявленными несоответствиями приведён в приложении 1 к настоящему Акту.

1.2. Лесные насаждения с нарушенной и утраченной устойчивостью выявлены в _____

участковом л-ве в кв. выд. на площади

| Участковое лесничество | Урочище (дача) | Площадь, га | | Причина ослабления (гибели) |
|------------------------|----------------|----------------------------|----------------------------|-----------------------------|
| | | с нарушенной устойчивостью | с утраченной устойчивостью | |
| | | 0 | 0 | |
| | | | | |
| | | | | |
| | | | | |
| Итого: | | | | |

Состояние обследованных лесных насаждений приведено в приложениях 1.1-1.4 к Акту в зависимости от метода проведения ЛПО.

1.3. В обследованных лесных участках прогнозируется:

| Прогноз | Площадь, га |
|--|-------------|
| Ослабление лесных насаждений | <u>1,7</u> |
| Усыхание лесных насаждений различной степени | |
| Развитие очагов вредных организмов | |

1.4. Обнаружено загрязнение лесного участка отходами и выбросами: промышленными
бытовыми

| Вид загрязнения | Размеры загрязнения | | | Объём, кубм | Площадь загрязнения, га |
|-----------------|---------------------|-----------|-----------|-------------|-------------------------|
| | длина, м | ширина, м | высота, м | | |
| | | | | | |
| | | | | | |

ЗАКЛЮЧЕНИЕ

Оценка текущего санитарного и лесопатологического состояния лесных насаждений, назначенные профилактические мероприятия по защите лесов, агитационные мероприятия:

Лесоучётное хозяйство 2013 года
Санитарное состояние насаждения на площади 1,7 га удовлетворительное
С целью предотвращения вспышек массового размножения вредных насекомых
назначены профилактические мероприятия по защите лесов в Семлевском сельском участко-
вом лесничестве с-з "Тришинский", кв.10, выд.11, площадь 1,7 га - 5 шт. скворечников.
Сроки проведения работ - 2017 г.

Дата: Дата осмотра 28.09.2017

Исполнитель работ по проведению лесопатологического обследования:

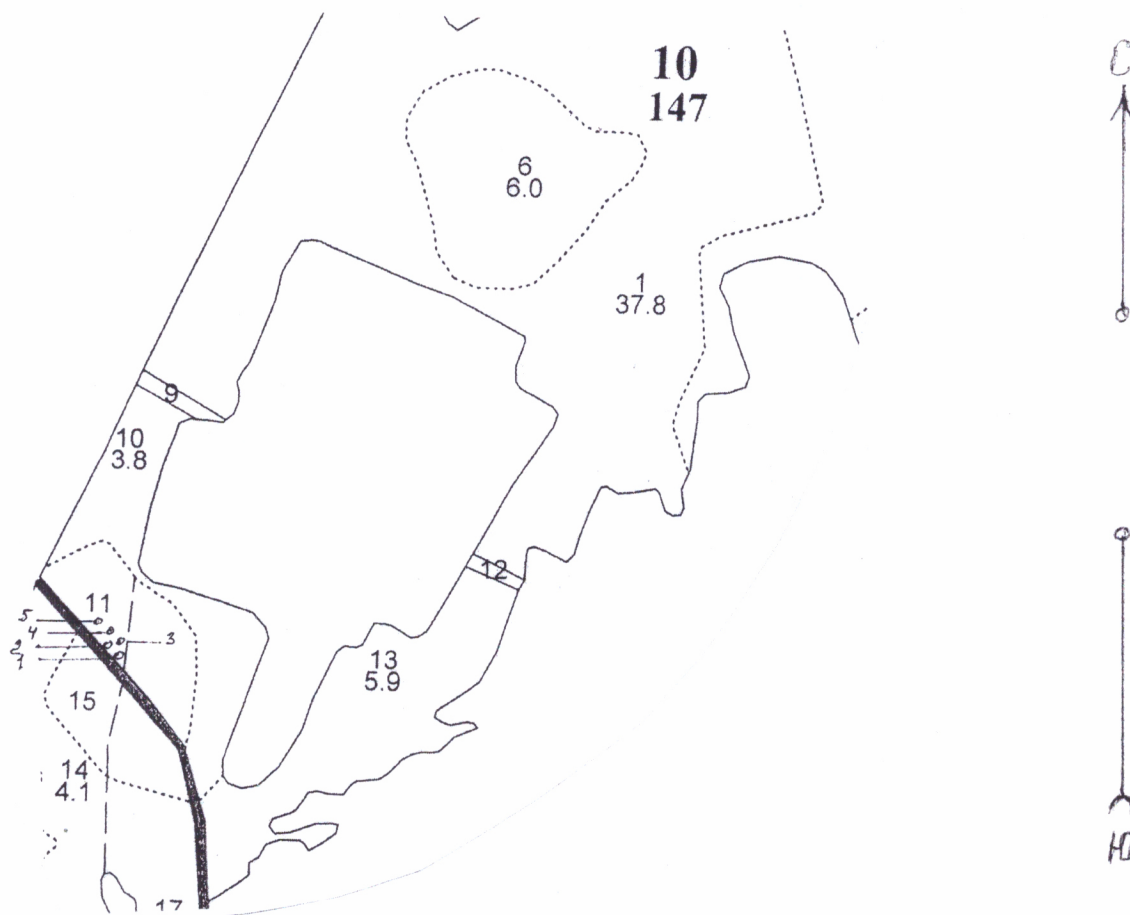
ФИО Амплеенков Владимир Кириллович

Подпись 

*Раздел включается в акт, в случае проведения лесопатологического обследования визуальным способом.

Абрис участка

М 1:10 000



| Номера точек | Координаты | Румбы линий | Длина, м |
|--------------|------------------------------------|-------------|----------|
| 1 | 54 59 04.7"с.ш 34 00 54.2"в. д. | | |
| 2 | 54 59 05.0"с.ш 34 00 54.0"в.д. | | |
| 3 | 54 59 05.2"с.ш 34 00 54.6"в.д. | | |
| 4 | 54 59 05.5"с.ш 34 00 54.3"в.д. | | |
| 5 | 54 59 05.9"с.ш 34 00 53.7"в.д. | | |

Условные обозначения:

● - место развешивания скворечников

Исполнитель работ по проведению лесопатологического обследования:

ФИО Антонюков В.Е.

Подпись [Signature]

Дата составления документа 12.10.2017

Телефон (48 139) 2-52-19

| № | Площадь, га | Состав. Подрост, по дщесок покров, пом ва, рельеф, особенн ости выдела. Отмет ка о порослевом происх. Наимен. кат ег. незалес. земель Хар. лесных культур Кадастров. оценка | Я | Высо-та | Пре-обл-дающ пор. | Воз-раст | Высо-та | Ди-аметр | Кл-асс | Гр-уп-па | Тип леса | Полнота | Запас леса, дес. МЗ | Запас сырья, дес. МЗ | Кл-асс | Запас на выделе, дес. МЗ | Хозяйственные мероприятия | | | | | | |
|----|-------------|---|---|---------|----------------------------|----------|---------|----------|--------|----------|----------|---------|---------------------|----------------------|--------|--------------------------|---------------------------|----|---------|------------------|---------------|----|----|
| | | | | | | | | | | | | | | | | | | С | ре-сурс | еди-нич-ные дер. | общий лик-вид | | |
| 9 | 1 | ЛИНИИ ЭЛЕКТРОПЕРЕДАЧ ширина 15,0 м, протяженность 0,1 км, ЧИСТАЯ | 4 | 5 | 6 | 7 | 8 | 9 | 10 | 11 | 12 | 13 | 14 | 15 | 16 | 17 | 18 | 19 | 20 | 21 | 22 | 23 | 24 |
| 10 | 3,8 | 4Б40С10ЛС1Е | 1 | 24 | Б | 60 | 26 | 28 | 6 | 3 | 1 | ЕСЛ | 0,5 | 18 | 68 | 27 | 2 | 27 | 4 | 7 | 4 | 7 | 1 |
| | | | | | ОС | 25 | 36 | | | | | | | | | | | | | | | | |
| | | | | | ОЛС | 15 | 14 | | | | | | | | | | | | | | | | |
| | | | | | Е | 16 | 16 | | | | | | | | | | | | | | | | |
| 11 | 2,5 | 8В10С10ЛС+С+Е | 1 | 23 | Б | 50 | 24 | 22 | 5 | 2 | 1 | ЕСЛ | 0,7 | 21 | 53 | 43 | 2 | 5 | 3 | 5 | 3 | 5 | 4 |
| | | | | | ОС | 25 | 30 | | | | | | | | | | | | | | | | |
| | | | | | ОЛС | 16 | 14 | | | | | | | | | | | | | | | | |
| | | | | | подлесок: КРЛ Р СРЕДНИЙ | | | | | | | | | | | | | | | | | | |
| 12 | 1 | ЛИНИИ ЭЛЕКТРОПЕРЕДАЧ ширина 15,0 м, протяженность 0,1 км, ЧИСТАЯ | | | | | | | | | | | | | | | | | | | | | |
| 13 | 5,9 | 70ЛС2В10С | 1 | 19 | ОЛС | 40 | 17 | 16 | 4 | 3 | 2 | СЛ | 0,7 | 16 | 94 | 66 | 4 | 19 | 2 | 9 | 3 | | |
| | | | | | Б | 60 | 23 | 26 | | | | | | | | | | | | | | | |
| | | | | | ОС | 24 | 32 | | | | | | | | | | | | | | | | |
| | | | | | подлесок: ИВК КРЛ СРЕДНИЙ | | | | | | | | | | | | | | | | | | |
| 14 | 4,1 | 70ЛСЗБ | 1 | 19 | ОЛС | 40 | 17 | 16 | 4 | 3 | 2 | СЛ | 0,7 | 18 | 74 | 52 | 4 | 22 | 2 | | | | |
| | | | | | Б | 65 | 25 | 26 | | | | | | | | | | | | | | | |
| | | | | | подлесок: ИВК КРЛ Р РЕДКИЙ | | | | | | | | | | | | | | | | | | |
| 15 | 2,0 | 9В10ЛС | 1 | 21 | Б | 50 | 22 | 18 | 5 | 2 | 1 | ЕСЛ | 0,7 | 19 | 38 | 34 | 2 | 4 | 4 | | | | |
| | | | | | ОЛС | 16 | 14 | | | | | | | | | | | | | | | | |
| | | | | | подрост: 10Е (30) | | | | | | | | | | | | | | | | | | |
| | | | | | подлесок: КРЛ Р СРЕДНИЙ | | | | | | | | | | | | | | | | | | |
| 16 | 4,6 | 8В10С10ЛС | 1 | 25 | Б | 70 | 26 | 26 | 7 | 4 | 1 | ЕСЛ | 0,7 | 25 | 115 | 92 | 2 | 12 | 4 | 11 | 4 | | |
| | | | | | ОС | 26 | 32 | | | | | | | | | | | | | | | | |
| | | | | | ОЛС | 45 | 18 | 16 | | | | | | | | | | | | | | | |
| | | | | | подлесок: КРЛ Р СРЕДНИЙ | | | | | | | | | | | | | | | | | | |
| 17 | 2,8 | 80ЛС1В10С | 1 | 20 | ОЛС | 40 | 19 | 18 | 4 | 3 | 1 | СЛ | 0,7 | 19 | 53 | 43 | 4 | 5 | 2 | 5 | 3 | | |
| | | | | | Б | 60 | 23 | 26 | | | | | | | | | | | | | | | |
| | | | | | ОС | 23 | 32 | | | | | | | | | | | | | | | | |
| | | | | | подлесок: КРЛ Р СРЕДНИЙ | | | | | | | | | | | | | | | | | | |
| 18 | 3,5 | 100ЛС+Б | 1 | 15 | ОЛС | 35 | 15 | 14 | 4 | 3 | 2 | ЕСЛ | 0,6 | 11 | 39 | 39 | 4 | | | | | | |
| | | | | | ОС | | | | | | | | | | | | | | | | | | |
| | | | | | подлесок: КРЛ Р СРЕДНИЙ | | | | | | | | | | | | | | | | | | |

