

УТВЕРЖДАЮ:

Начальник Департамента Смоленской области по охране,
контролю и регулированию использования лесного
хозяйства, объектов животного мира и среды их обитания

Шарин Ю.В. 

Дата 14 октября 2017

Акт
лесопатологического обследования № 560

лесных насаждений Вяземского лесничества (лесопарка)
Смоленской области (субъект Российской Федерации)

Способ лесопатологического обследования:

1. Визуальный
2. Инструментальный

Место проведения

Участковое лесничество	Урочище (дача)	Квартал (кварталы)	Выдел (выделы)	Площадь, га
Исаковское		48	6	1,7

Лесопатологическое обследование проведено на общей площади 1,7 га.

1. Визуальное лесопатологическое обследование.*

Наземное

Дистанционное

1.1. На площади 1,7 га фактическая таксационная характеристика лесного насаждения соответствует (не соответствует) таксационному описанию (нужное подчеркнуть). Причины несоответствия _____

Список участков с выявленными несоответствиями приведён в приложении 1 к настоящему Акту.

1.2. Лесные насаждения с нарушенной и утраченной устойчивостью выявлены в _____

участковом л-ве в кв. выд. на площади

Участковое лесничество	Урочище (дача)	Площадь, га		Причина ослабления (гибели)
		с нарушенной устойчивостью	с утраченной устойчивостью	
		0	0	
Итого:				

Состояние обследованных лесных насаждений приведено в приложениях 1.1-1.4 к Акту в зависимости от метода проведения ЛПО.

1.3. В обследованных лесных участках прогнозируется:

Прогноз	Площадь, га
Ослабление лесных насаждений	1,7
Усыхание лесных насаждений различной степени	
Развитие очагов вредных организмов	

1.4. Обнаружено загрязнение лесного участка отходами и выбросами: промышленными

бытовыми

Вид загрязнения	Размеры загрязнения			Объём, кубм	Площадь загрязнения, га
	длина, м	ширина, м	высота, м		

ЗАКЛЮЧЕНИЕ

Оценка текущего санитарного и лесопатологического состояния лесных насаждений, назначенные профилактические мероприятия по защите лесов, агитационные мероприятия:

год проведения лесоустройства 2015

Санитарное состояние насаждения на площади 1,7 га удовлетворительное.

С целью предотвращения вспышек массового размножения вредных насекомых

назначены профилактические мероприятия по защите лесов в Исаковском участковом лесничестве: квартал 48 выдел 6, площадь 1,7 га - 5 шт. скворечников

Сроки проведения 2017 год

Дата проведения обследований 10.10.2017

Исполнитель работ по проведению лесопатологического обследования:

ФИО Савоник Андрей Андреевич

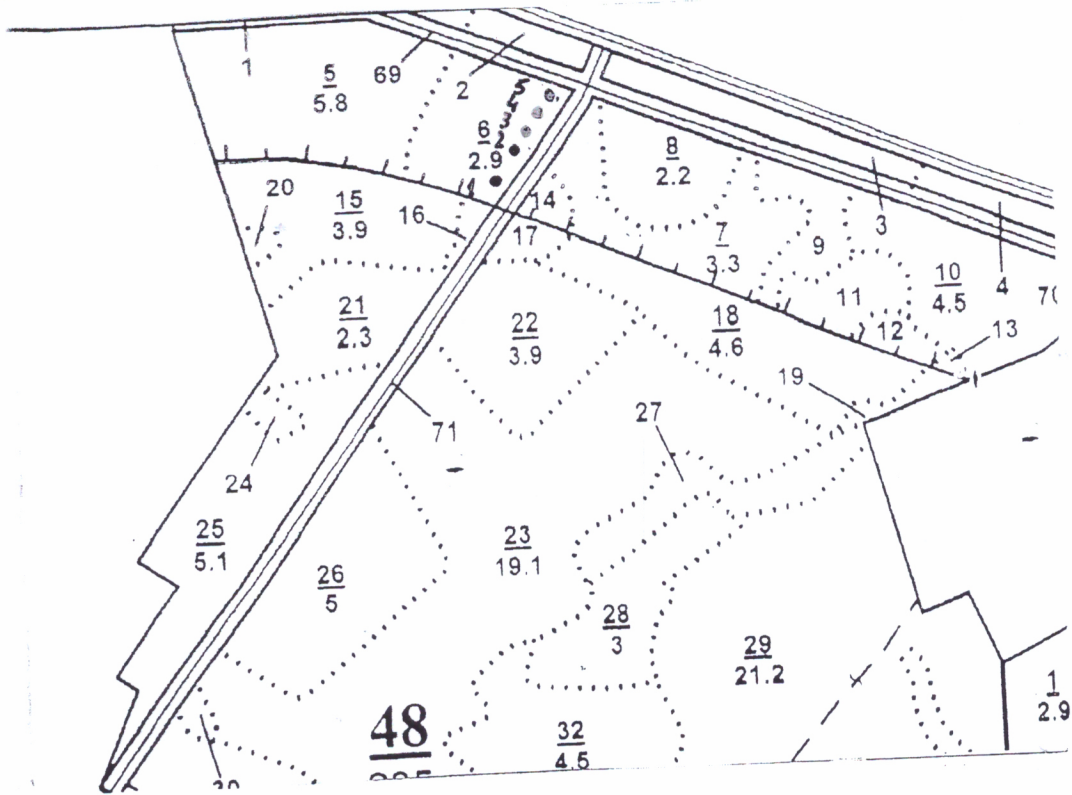
Подпись _____



*Раздел включается в акт, в случае проведения лесопатологического обследования визуальным способом.

Абрис участка

М 1:10 000



Номер выдела	Ленты (круговой площадки) перечёта				
	№ ленты (площадки)	длина, м	ширина, м	радиус, м	площадь, га
6					

Номера точек	Координаты	Румбы линий	Длина, м
1.	55°11'19" с.ш. 34°27'44" в.д.		
2.	55°11'18" с.ш. 34°27'43" в.д.		
3.	55°11'17" с.ш. 34°27'42" в.д.		
4	55°11'16" с.ш. 34°27'41" в.д.		
5	55°11'16" с.ш. 34°27'41" в.д.		

Условные обозначения: - место развешивания скворечников

Исполнитель работ по проведению лесопатологического обследования:
ФИО Савоник Андрей Андреевич

Подпись

Дата составления документа

12.10.2017

Телефон

8 - 9107159962

Результаты проведения лесопатологического обследования лесных насаждений за

Смоленская Лесничество (лесопарк) **Вяземское**

Исаковское

Участковое лесничество

Урочище (лесная дача)

Номер квартала	Номер выдела	Площадь выдела, га	Целевое назначение лесов	Категория защитных лесов	Номер лесопатологического выдела	Площадь лесопатологического выдела, га	Номер лесопатологического выдела	Таксационная характеристика лесного насаждения								Число деревьев на пробе, шт.	Распределение деревьев по категориям состояния, % от запаса										Признаки повреждения деревьев	Доля поврежденных деревьев, %	Причина ослабления, повреждения	Подлежит рубке, %	Назначенные мероприятия						
								состав	порода	возраст	средняя высота, м	средний диаметр, см	тип леса	полнота	бонитет		запас, куб. м/га	без признаков ослабления	ослабленные	сильно ослабленные	убыхающие	свежий сухостой	старый сухостой	свежий ветровал	старый ветровал	свежий бурелом					старый бурелом	аварийные деревья	вид	площадь, га			
48	6	2,9	защитные	защитные	5	1,7	10	С	71	27	28	ЕСЛ С2		0,5	1	А	240	17	18	19	20	21	22	23	24	25	26	27	28	29	30	31	32	33	34	развешивание скворечников	1,7

Показатели, не соответствующие таксационному описанию отмечаются «*».

Исполнитель работ по проведению лесопатологического обследования:

ФИО Савоник Андрей Андреевич Подпись 

Дата составления документа 12.10.2017 Телефон 8 - 9107159962

Фирма ООО СМТО

Лесничество: Вяземское, Участковое лесничество: Исаковское

Арендатор: ООО "Смоленское ЛХП"

Категория защитных лесов: Защитные полосы лесов, расположенные вдоль железнодорожных путей общего пользования, федеральных автомобильных дорог общего пользования, автомобильных дорог общего пользования, находящихся в собственности субъектов Российской Федерации

48

№ выдела	Площадь, га	Состав, Подрост, почва, рельеф, особенности Выдела, отметка о порослевым проих. кадастровая оценка	Ярса	Эльс	Высота	Возраст	Диаметр	Класс	Группа	Тип леса	Плотность	Запас сырья		Класс	На выд.	д. м3	Хозяйственные мероприятия							
												На	Общий					Сухо	Захлам					
1	2	3	14	5	6	7	8	9	10	11	12	13	14	15	16	17	18	19	20	21	22	23	24	

8Е2Д КРЛ+Р	подрост подлесок	Б ОС	70 65 30 8	28 28 36	4	2	1А СЛ С2	0,5 0,3	24 6	70 17	39 39 4	Благонадежный												
6	2, 9 10С 10Е	Культ. лесные	1 2	27 14	С Е	71 45	27 14	28 12	4	2	1А СЛ С3	0,6 0,3	30 99	70 17	50 20 10 10 9 4	20 20	1 1	1 1	1 1	1 1	1 1	1 1	1 1	Проходн. рубка 30%
7	3, 3	5Е2Е1С1Б1ОС	1	27	Е	80	28	36	4	2	1А СЛ С3	0,6	30	99	50 20 10 10 9 4	20	1	1	1	1	1	1	1	Проходн. рубка 30%
8	2, 2	9Б1ОС+Е +С +ОЛС	1	28	Б Е С	70	28	28	7	3	1 ЕСЛ С2	0,6	23	51	46 5	2 3	2 3	2 3	2 3	2 3	2 3	2 3	2 3	Проходн. рубка 30%
9	1, 3	5Б2ОС2Е1Е+ОЛС	1	26	Б Е ОЛС	50 45	16	14	6	2	1А ЕСЛ С3	0,6	24	31	16 6 6 3	2 4 1 1	2 4 1 1	2 4 1 1	2 4 1 1	2 4 1 1	2 4 1 1	2 4 1 1	2 4 1 1	Проходн. рубка 30%
10	4, 5	5ОС3Б2Е+Е +ОЛС	1	26	ОС Б Е Е	60	27	32	6	4	1А ЕСЛ С3	0,4	16	72	36 22 14	4 2 1	4 2 1	4 2 1	4 2 1	4 2 1	4 2 1	4 2 1	4 2 1	Равн. пост. руб. 25%

