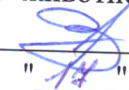


УТВЕРЖДАЮ:
Начальник Департамента Смоленской
области по охране, контролю, и регулиро-
ванию использования лесного хозяйства,
объектов животного мира и среды их оби-
тания  Ю.В. Шарин
Дата "14" октября 2017г

Акт
лесопатологического обследования № 554

лесных насаждений Вяземского лесничества (лесопарка)
Смоленской области (субъект Российской Федерации)

Способ лесопатологического обследования: 1. Визуальный
2. Инструментальный

Место проведения

Участковое лесничество	Урочище (дача)	Квартал (кварталы)	Выдел (выделы)	Площадь, га
Семлевское сельское	совхоз "Семлевский"	22	17	1,0
Семлевское сельское	совхоз "Семлевский"	22	19	2,0

Лесопатологическое обследование проведено на общей площади 3,0 га.

1. Визуальное лесопатологическое обследование.*

Наземное

Дистанционное

1.1. На площади 3,0 га фактическая таксационная характеристика лесного насаждения соответствует (не соответствует) таксационному описанию (нужное подчеркнуть). Причины несоответствия _____

Список участков с выявленными несоответствиями приведён в приложении 1 к настоящему Акту.

1.2. Лесные насаждения с нарушенной и утраченной устойчивостью выявлены в участковом л-ве в кв. выд. на площади _____

Участковое лесничество	Урочище (дача)	Площадь, га		Причина ослабления (гибели)
		с нарушенной устойчивостью	с утраченной устойчивостью	
		0	0	
Итого:				

Состояние обследованных лесных насаждений приведено в приложениях 1.1-1.4 к Акту в зависимости от метода проведения ЛПО.

1.3. В обследованных лесных участках прогнозируется:

Прогноз	Площадь, га
Ослабление лесных насаждений	3,0
Усыхание лесных насаждений различной степени	
Развитие очагов вредных организмов	

1.4. Обнаружено загрязнение лесного участка отходами и выбросами: промышленными
бытовыми

Вид загрязнения	Размеры загрязнения			Объём, кубм	Площадь загрязнения, га
	длина, м	ширина, м	высота, м		

ЗАКЛЮЧЕНИЕ

Оценка текущего санитарного и лесопатологического состояния лесных насаждений, назначенные профилактические мероприятия по защите лесов, агитационные мероприятия:

Год лесоустройства - 2011.

Санитарное состояние насаждения на площади 3,0 га удовлетворительное.

С целью предотвращения вспышек массового размножения вредных насекомых назначены профилактические мероприятия по защите лесов в Семлевском сельском участковом лесничестве, совхоз "Семлевский":

квартал 22 выдел 17, площадь 1,0 га - 3 шт. скворечников

квартал 22 выдел 19, площадь 2,0 га - 6 шт. скворечников

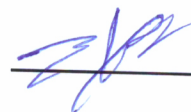
Сроки проведения - 2017 год.

Дата обследования 22.09.2017

Исполнитель работ по проведению лесопатологического обследования:

ФИО Ханенко Евгений Николаевич

Подпись



*Раздел включается в акт, в случае проведения лесопатологического обследования визуальным способом.

Результаты проведения лесопатологического обследования лесных насаждений за
Смоленская область

октябрь 2017 г.
(месяц)

Субъект Российской Федерации
Участковое лесничество

Лесничество (лесопарк) **Вяземское**
Урочище (лесная дача) **совхоз "Семлевский"**

1	2	3	4	5	6	7	Таксационная характеристика лесного насаждения								17	Распределение деревьев по категориям состояния, % от запаса												31	32	33	34				
							8	9	10	11	12	13	14	15		16	18	19	20	21	22	23	24	25	26	27	28					29	30		
Номер квартала	Номер выдела	Площадь выдела, га	Целевое назначение лесов	Категория защитных лесов	Номер лесопатологического выдела	Площадь лесопатологического выдела, га	состав	порода	возраст	средняя высота, м	средний диаметр, см	тип леса	полнота	бонитет	запас, куб. м/га	без признаков ослабления	ослабленные	ослабляющие	свежий сухойстой	свежий сухойстой	свежий ветровал	старый сухойстой	свежий ветровал	старый ветровал	старый ветровал	свежий бурелом	старый бурелом	аварийные деревья	Признаки повреждения деревьев	Доля повреждённых деревьев, %	Причина ослабления, повреждения	Подлежит рубке, %	Назначенные мероприятия		
22	17	2,5	защитные	защитные	1,0	7	Б	60	25	26	ЕЛ СЗ	0,7	1	230	17	18	19	20	21	22	23	24	25	26	27	28	29	30	31	32	33	вид	площадь, га		
22	19	4,7	защитные	защитные	2,0	7	Б	60	24	24	ЕЛ СЗ	0,6	1	180	17	18	19	20	21	22	23	24	25	26	27	28	29	30	31	32	33	развешивание скворечников	1,0		
							3	ОС		32																								развешивание скворечников	2,0

Показатели, не соответствующие таксационному описанию отмечаются (*).

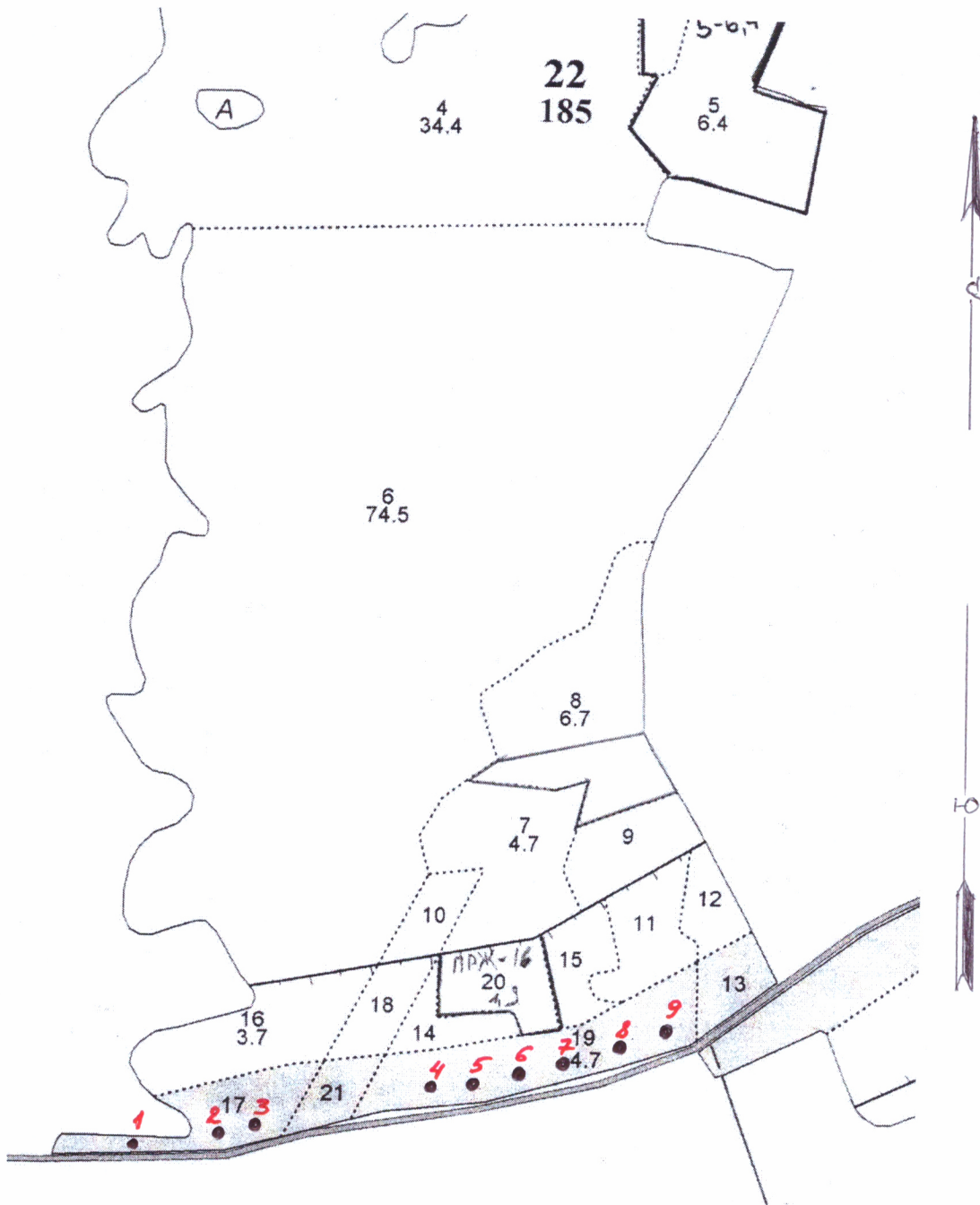
Исполнитель работ по проведению лесопатологического обследования

ФИО Ханенко Евгений Николаевич Подпись 

Дата составления документа 14.10.2017 Телефон 8-915-655-32-09

Абрис участка

М 1:10 000



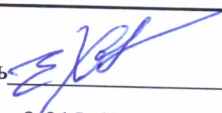
Номер выдела	Ленты (круговой площадки) перечёта				
	№ ленты (площадки)	длина, м	ширина, м	радиус, м	площадь, га
17					
19					

Номера точек	Координаты	Румбы линий	Длина, м
1.	55°01'10" СШ 33°51'05" ВД		
2.	55°01'12" СШ 33°51'13" ВД		
3.	55°01'12" СШ 33°51'16" ВД		
4.	55°01'14" СШ 33°51'33" ВД		
5.	55°01'14" СШ 33°51'37" ВД		
6.	55°01'15" СШ 33°51'40" ВД		
7.	55°01'15" СШ 33°51'43" ВД		
8.	55°01'16" СШ 33°51'46" ВД		
9.	55°01'17" СШ 33°51'48" ВД		

Условные обозначения: ● - место развешивания скворечников

Исполнитель работ по проведению лесопатологического обследования:

ФИО Ханенко Евгений Николаевич

Подпись 

Дата составления документа

12.10.2017

Телефон

8-915-655-32-09

