

УТВЕРЖДАЮ:  
Начальник Департамента Смоленской  
области по охране, контролю, и регулиро-  
ванию использования лесного хозяйства,  
объектов животного мира и среды их оби-  
тания \_\_\_\_\_ Ю.В. Шарин  
Дата " 14 " октября 2017г

**Акт**  
лесопатологического обследования № 556

лесных насаждений Вяземского лесничества (лесопарка)  
Смоленской области (субъект Российской Федерации)

Способ лесопатологического обследования: 1. Визуальный   
2. Инструментальный

**Место проведения**

Участковое лесничество	Урочище (дача)	Квартал (кварталы)	Выдел (выделы)	Площадь, га
Семлевское	-	28	8	1,0

Лесопатологическое обследование проведено на общей площади 1,0 га.

**1. Визуальное лесопатологическое обследование.\***

Наземное

Дистанционное

1.1. На площади 1,0 га фактическая таксационная характеристика лесного насаждения соответствует (не соответствует) таксационному описанию (нужное подчеркнуть). Причины несоответствия \_\_\_\_\_

Список участков с выявленными несоответствиями приведён в приложении 1 к настоящему Акту.

1.2. Лесные насаждения с нарушенной и утраченной устойчивостью выявлены в \_\_\_\_\_

участковом л-ве в кв. выд. на площади \_\_\_\_\_

Участковое лесничество	Урочище (дача)	Площадь, га		Причина ослабления (гибели)
		с нарушенной устойчивостью	с утраченной устойчивостью	
		0	0	
Итого:				

Состояние обследованных лесных насаждений приведено в приложениях 1.1-1.4 к Акту в зависимости от метода проведения ЛПО.

1.3. В обследованных лесных участках прогнозируется:

Прогноз	Площадь, га
Ослабление лесных насаждений	1,0
Усыхание лесных насаждений различной степени	
Развитие очагов вредных организмов	

1.4. Обнаружено загрязнение лесного участка отходами и выбросами: промышленными

бытовыми

Вид загрязнения	Размеры загрязнения			Объём, кубм	Площадь загрязнения, га
	длина, м	ширина, м	высота, м		

**ЗАКЛЮЧЕНИЕ**

Оценка текущего санитарного и лесопатологического состояния лесных насаждений, назначенные профилактические мероприятия по защите лесов, агитационные мероприятия:

Год лесоустройства - 2014.

Санитарное состояние насаждения на площади 1,0 га удовлетворительное.

С целью предотвращения вспышек массового размножения вредных насекомых назначены профилактические мероприятия по защите лесов в Семлевском участковом лесничестве: квартал 28 выдел 8, площадь 1,0 га - 3 шт. скворечников

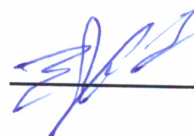
Сроки проведения - 2017 год.

Дата однесения в акт 28.09.2017

Исполнитель работ по проведению лесопатологического обследования:

ФИО Ханенко Евгений Николаевич

Подпись \_\_\_\_\_



\*Раздел включается в акт, в случае проведения лесопатологического обследования визуальным способом.

Результаты проведения лесопатологического обследования лесных насаждений за

Субъект Российской Федерации  
Участковое лесничество

Смоленская  
Семлевское

Лесничество (лесопарк)  
Урочище (лесная дача)

Вяземское

1	2	3	4	5	6	7	8	9	10	11	12	13	14	15	16	17	Распределение деревьев по категориям состояния, % от запаса											30	31	32	33	34				
																	18	19	20	21	22	23	24	25	26	27	28						29	Признаки повреждения деревьев	Доля поврежденных деревьев, %	Причина ослабления, повреждения
28	8	21,0	эксплуатационные	-	Категория защитных лесов	Выделя	Выделя, га	состав	порода	возраст	средняя высота, м	средний диаметр, см	тип леса	полнота	бонитет	запас, куб. м/га	Число деревьев на пробе, шт.	без признаков ослабления	ослабленные	сильно ослабленные	усыхающие	свежий сухостой	старый сухостой	свежий ветровал	старый ветровал	свежий бурелом	старый бурелом	аварийные деревья	Признаки повреждения деревьев	Доля поврежденных деревьев, %	Причина ослабления, повреждения	Подлежит рубке, %	вид	Назначенные мероприятия		
								6 2 2	Е Б ОС	45 65 0С	17 26 26	18 26 32	ЕЛ2 С2	0,6	1	200																		развешивание скворечников	1,0	

Показатели, не соответствующие таксационному описанию отмечаются «\*».

Исполнитель работ по проведению лесопатологического обследования:

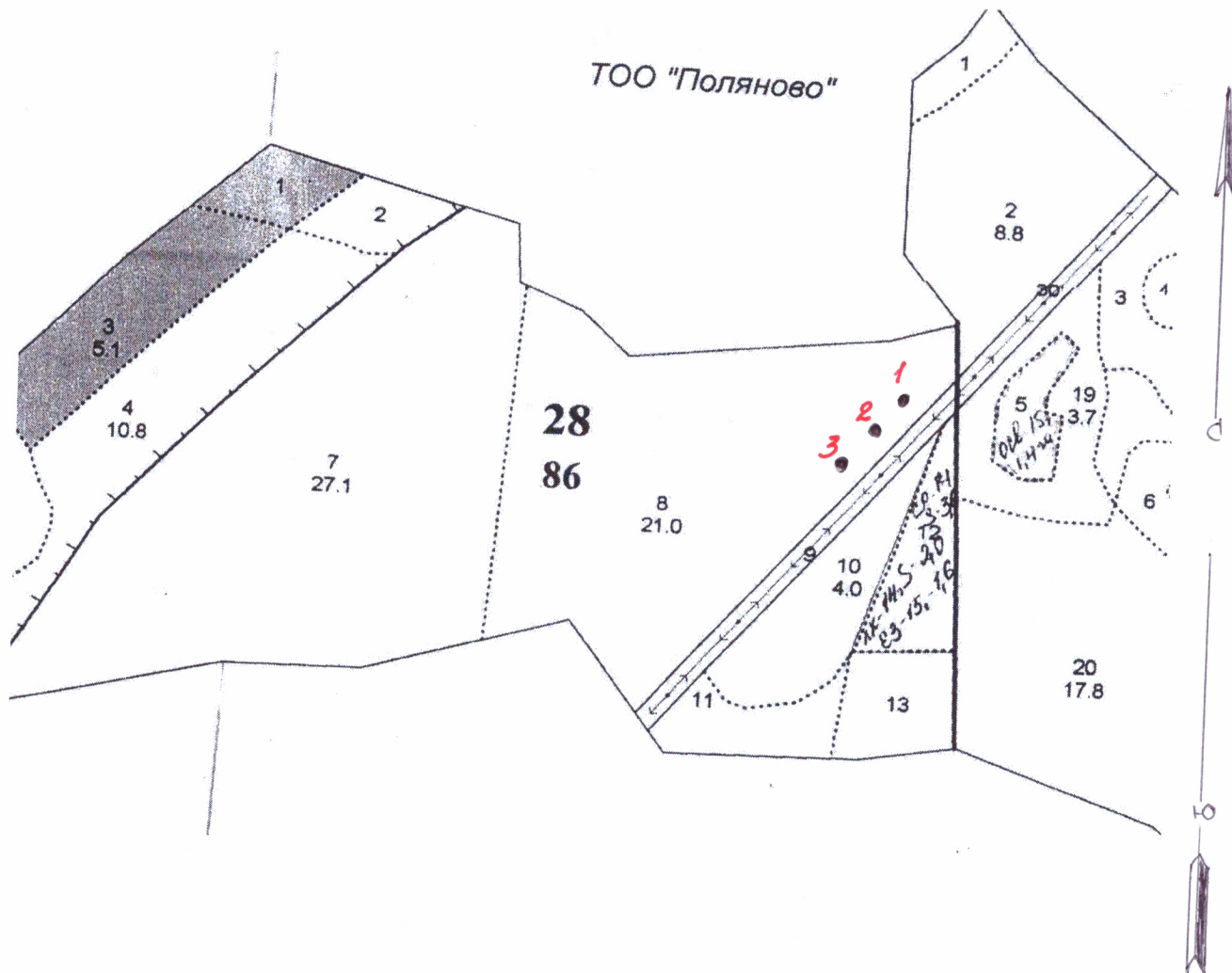
ФИО Ханенко Евгений Николаевич

Подпись

Дата составления документа 12.10.2017 Телефон 8-915-655-32-09

Абрис участка

М 1:10 000



Номер выдела	Ленты (круговой площадки) перечёта				
	№ ленты (площадки)	длина, м	ширина, м	радиус, м	площадь, га
8					

Номера точек	Координаты	Румбы линий	Длина, м
1.	55°07'31" СШ 34°10'02" ВД		
2.	55°07'29" СШ 34°10'00" ВД		
3.	55°07'28" СШ 34°09'57" ВД		

Условные обозначения: ● - место развешивания скворечников

Исполнитель работ по проведению лесопатологического обследования:

ФИО Ханенко Евгений Николаевич

Подпись 

Дата составления документа 12.10.2017

Телефон 8-915-655-32-09

*М. Ханенко Е.Н.*

2

Семлевское уч. л-во ИП Ханенко Е.Н.

ЭКСПЛУАТАЦИОННЫЕ ЛЕСА

Квартал 28

N	Пло-	Состав	Подрост	по	Я	Вы-	Пре-	Воз-	Вы-	Ди:	Кл:	Гр:	Бо:	Тип	Полн:	Запас	сыррост.	Кл:	Запас	на	выделе,	лес	МЗ
	шадь,	лесок	покров,	поч:	со-	обл:	ва,	рельеф,	особенн:	Р:	та	ра	со-	там:	С	па:	ни:	лес	ота	лес	дес	МЗ	ас:
	де-	ва,	выдела.	Отмет:	пор-	ро-	да:	ст	та	е:	во:	во:	те:	ТЛУ	а	пл:	по	то:	стоя:	дин:	нич:	еди-	захламлен:
	ла	ка	о	порослевом	У:	я-	рода:	ст	та	е:	во:	во:	те:	ТЛУ	а	пл:	по	то:	стоя:	дин:	нич:	еди-	захламлен:
		происх.	Наимен.	кат:	ру-	ро:	ста:	са:	р:	ас:	ас:	т	та:	та:	се:	се:	ча:	ча:	ча:	ча:	дер.	общий:	лик-
		Хар.	лесных	культур																			
		Кадастр.	оценка																				
1	2	3	4	5	6	7	8	9	10	11	12	13	14	15	16	17	18	19	20	21	22	23	24

7	27,1	60С2Б2Е	1	27	ОС	70	27	34	7	4	1	ЕСЛ	0,5	22	596	358	4					54	Сплошная рубок Естеств. возоб
					Б	90	26	26				С2			119	2							
					Е	90	27	34							119	1							

подлесок: ЛЩ КРЛ Р густой  
повреждение фитовредителями, Осина, СРЕДНЯЯ ПОВРЕЖДЕННОСТЬ, ложным трутовиком

8	21,0	6Е2Б2ОС	1	21	Е	45	17	18	3	2	1	ЕСЛ	0,6	20	420	252	1					21	
					В	65	26	26				С2			84	2							
					ОС	65	26	26							84	4							

подлесок: ЛЩ КРЛ Р редкий  
повреждение фитовредителями, Осина, СРЕДНЯЯ ПОВРЕЖДЕННОСТЬ, ложным трутовиком

9	2,1	ЛЭП																					
		ширина																					
		30,0 м,																					

ширина 30,0 м, протяженность 0,7 км

10	4,0	7Б3ОС	1	26	Б	65	26	26	7	4	1	ЕСЛ	0,7	26	104	73	2						
					ОС	26	50					С2			31	4							
					ОС	26	50								31	4							

подлесок: ЛЩ КРЛ редкий  
повреждение фитовредителями, Осина, СРЕДНЯЯ ПОВРЕЖДЕННОСТЬ, ложным трутовиком

11	2,1	лесные культуры 8Е2Б+ОЛС+ОС	1	20	Е	52	19	20	3	2	1	ЕСЛ	0,7	22	46	37	1						
					Б	22	18					С2			9	2							

подлесок: Р редкий

12	2,5	вырубка- 14 г. пней 180 шт/га, диаметр 38 см																					
					ОС							ЕСЛ											
					ОС							С2											

лесные культуры - 14 г., Борозды, ПОСАДКА РУЧНАЯ, размещение 5,0\*0,8 м, 2500 шт/га, состояние удовлетворительные

13	2,0	несомкнувшиеся культуры 10Е																					
					Е	1						ЕСЛ	95										
					Е	1						С2											

культуры-14 г., Борозды, ПОСАДКА РУЧНАЯ, размещение 5,0\*0,8 м, 2500 шт/га, состояние удовлетворительные

15	2	Границы окружные ширина 2,0 м, протяженность 0,8 км, ЧИСТАЯ																					

по сославающим породам

Итого по категории	61,0															1186							
																428							
																285							
																473							

