

**УТВЕРЖДАЮ:**

Начальник Департамента Смоленской области  
по охране, контролю и регулированию использования лесного  
хозяйства, объектов животного мира и среды их обитания

Шарин Ю.В. \_\_\_\_\_

Дата 17 октября 2017 г.

**Акт  
лесопатологического обследования № 544**

лесных насаждений **Краснинского** лесничества  
**Смоленской области** (субъект РФ)

Способ лесопатологического обследования:

1. Визуальный

2. Инструментальный

**Место проведения**

Участковое лесничество	Урочище (дача)	Квартал (кварталы)	Выдел (выделы)	Площадь, га
Перховское		42	17	9.1
Перховское		42	18	5.3
Перховское		42	2	9.7
Перховское		42	5	12.5
Перховское		48	1	3.1
Перховское		48	2	27.1
Перховское		48	6	12.6
Перховское		48	7	7.1
Перховское		52	10	5.3
Перховское		52	11	8.3
Перховское		52	12	18.4

Лесопатологическое обследование проведено на общей площади **118.5** га.

# 1. Визуальное лесопатологическое обследование.\*

Наземное

Дистанционное

1.1. На площади 115.0 га фактическая таксационная характеристика лесного насаждения соответствует (не соответствует) таксационному описанию (нужное подчеркнуть). Причины несоответствия \_\_\_\_\_

Список участков с выявленными несоответствиями приведен в приложении 1 к настоящему Акту.

1.2. Лесные насаждения с нарушенной и утраченной устойчивостью выявлены на площади 0.6 га:

Участковое лесничество	Урочище (дача)	Площадь, га		Причина ослабления (гибели)
		с нарушенной устойчивостью	с утраченной устойчивостью	
Перховское		0.6		Короед-типограф (343), ветровал (821).
Итого:		0.6		

Состояние обследованных лесных насаждений приведено в приложениях 1.1-1.4 к Акту в зависимости от метода проведения ЛПО.

1.3. В обследованных лесных участках прогнозируется:

Прогноз	Площадь, га
Ослабление лесных насаждений	114.4
Усыхание лесных насаждений различной степени	
Развитие очагов вредных организмов	

1.4. Обнаружено загрязнение лесного участка отходами и выбросами: промышленными   
бытовыми

Вид загрязнения	Размеры загрязнения			Объем, кубм	Площадь загрязнения, га
	длина, м	ширина, м	высота, м		

## ЗАКЛЮЧЕНИЕ

Оценка текущего санитарного и лесопатологического состояния лесных насаждений, назначенные профилактические мероприятия по защите лесов, агитационные мероприятия:

Год лесоустройства 2013.

Выявлены насаждения с нарушенной устойчивостью на площади 0.6 га по причинам повреждения насаждений: короед-типограф (343), ветровал (821).

По состоянию насаждений назначается проведение инструментального лесопатологического обследования на площади 0.6 га.

Лесопатологические выдела общей площадью 3.5 га являются площадью, где древостой отсутствует либо оформление по ним материалов заказчиком не заявлялось.

Дата обследования 31.08.2017г.

Исполнитель работ по проведению лесопатологического обследования:

Тиль Михаил Владимирович

Подпись Тиль

\*Раздел включается в акт, в случае проведения лесопатологического обследования визуальным способом.

**Результаты проведения лесопатологического обследования лесных насаждений за август 2017 г.**

(месяц)

Субъект Российской Федерации  
Участковое лесничество

Смоленская область  
Перховское

Лесничество (лесопарк)  
Урочище (лесная дача)

Краснинское

Номер квартала	Номер выдела	Площадь выдела, га	Целевое назначение лесов	Категория защитных лесов	Номер лесопатологического выдела	Площадь лесопатологического выдела, га	Таксационная характеристика лесного насаждения							Распределение деревьев по категориям состояния, % от запаса										Признаки повреждения деревьев	Доля поврежденных деревьев, %	Причина ослабления, повреждения	Поджиг рубке, %	Назначенные мероприятия								
							состав	порода	возраст	средняя высота, м	средний диаметр, см	тип леса	полнота	бонитет	Запас, км/га	Число деревьев на проб, шт.	без признаков ослабления	ослабленные	сильно ослабленные	усыхающие	свежий сухой	старый сухой	свежий ветровал					старый ветровал	свежий бурелом	старый бурелом	аварийные деревья	вид	площадь, га			
1	2	3	4	5	6	7	8	9	10	11	12	13	14	15	16	17	18	19	20	21	22	23	24	25	26	27	28	29	30	31	32	33	34			
42	17	9.1	Защитные	Защитные полосы вдоль водных объектов			7	Е	90	29	32	ЕСЛС2	0.7	1	410		67	20	7	2	1	2	1	1			610	206	4	1	343	358	821			
				Защитные полосы водных объектов				ОС	29	36						77	18	3	1	1	1						801		25							
42	18	5.3	Защитные	Защитные объекты водных объектов	1	3.3		Б	75	26	24	ЕСЛС3	0.7	1	220		100					1					157		5	343	358	610	821			
				Защитные объекты водных объектов				ОС	26	28						63	25	9	1	1	1	1	1				801	206	25	1						
42	2	9.7	Защитные	Защитные объекты водных объектов	1	9.0		Е	75	26	28	ЕСЛС2	0.8	1	400		67	20	7	1	1	3	1	1			610	206	5	1	343	358	821			
				Защитные объекты водных объектов				ОС	27	32						74	15	5	1	1	3	1	1				801	206	21	1						
				Защитные объекты водных объектов				Б	25	24						99																				
				Защитные объекты водных объектов				Б	25	24						100																				
42	5	12.5	Защитные	Защитные объекты водных объектов				Е	80	27	28	ЕСЛС3	0.7	1	350		75	16	3	1	1	3	1	1			610	206	5	1	343	358	610	821		
				Защитные объекты водных объектов				Б	25	24						80	15	3	1	1	1	1					157		9							
				Защитные объекты водных объектов				ОС	26	28						76	18	4	1	1	1	1					801		20							
48	1	3.1	Защитные	Защитные объекты водных объектов				Б	75	25	24	ЕСЛС3	0.7	2	220		82	15	1	1	1	1	1				157		5	610	343	358				
				Защитные объекты водных объектов				ОС	26	28						76	18	4	1	1	1	1					801		25							
				Защитные объекты водных объектов				Б	24	28						76	16	3	1	1	3	1					610		4							
				Защитные объекты водных объектов				Б	70	24	28	ЧВ3	0.6	1	270		100											610		5	343	358				
48	2	27.1	Защитные	Защитные объекты водных объектов	1	26.3		ОС	25	32						74	20	4	1	1	1	1					801		25							
				Защитные объекты водных объектов				Б	24	22						100																				
				Защитные объекты водных объектов				Б	70	24	28	ЧВ3	0.8	1	360		100												610		3	343	358	610		
48	6	12.6	Защитные	Защитные объекты водных объектов				Б	25	24						76	19	3	1	1	1	1					157		4							
				Защитные объекты водных объектов				ОС	26	28						76	19	3	1	1	1	1					801		21							

Продолжение приложения 1.1

к акту лесопатологического обследования

Номер квартала	Номер выдела	Площадь выдела, га	Целевое назначение лесов	Категория защитных лесов	Номер лесопатологического выдела	Площадь лесопатологического выдела, га	Таксационная характеристика лесного насаждения										Число деревьев на проб, шт.	Распределение деревьев по категориям состояния, % от запаса										Признаки повреждения деревьев	Доля поврежденных деревьев, %	Причина повреждения, поврежденная	Подлежит рубке, %	Назначенные мероприятия						
							состав	порода	возраст	средняя высота, м	средний диаметр, см	тип леса	полнота	бонитет	Запас, км/га	без признаков ослабления		ослабленные	сильно ослабленные	ухаживающие	свежий сухостой	старый сухостой	свежий ветровал	старый ветровал	свежий бурелом	старый бурелом	аварийные деревья					вид	площадь, га					
1	2	3	4	5	6	7	8	9	10	11	12	13	14	15	16	17	18	19	20	21	22	23	24	25	26	27	28	29	30	31	32	33	34					
48	7	7.1	Защитные	Защитные полосы водных объектов			4	ОС	60	25	28	ЕСЛС3	0.7	1	280		75	18	5	1		1					801	25	358 343 821									
52	10	5.3	Защитные	Защитные полосы водных объектов			6	Е	65	24	28	ЧВ3	0.7	1	320		73	16	6	1	1	2	1				610 206	4										
							2	Б		24	22						64	18	12	1	1	3	1				610 206	5	343 358 610 821									
							2	ОС		24	28						80	16	2	1	1	1					157	5										
							+	ДН									80	15	3	1	1	1					801	25										
52	11	8.3	Защитные	Защитные полосы водных объектов			5	ОС	55	24	24	ЧВ3	0.7	1	270		73	17	8	1	1	1					801	25	358 610									
							3	Б		24	20						78	16	4	1	1	1					157	5										
							2	Е		23	28						100																					
52	12	18.4	Защитные	Защитные полосы водных объектов	1	17.8	5	Е	60	23	24	ЧВ3	0.7	1	300		74	15	5	1	1	3	1				610 206	5	343 358 610 821									
							3	Б									78	15	5	1	1	1					157	5										
							2	ОС									77	17	5	1	1	1					801	15										
							+	С									100																					
							5	Е	60	23	24	ЧВ3	0.7	1	300		17					83					610	83	343 821			83	Инструментальное ЛПО			0.6		
52	12	18.4	Защитные	Защитные полосы водных объектов	2	0.6	3	Б									100										205	13										
							2	ОС									87						13															
							+	С									100																					

Показатели, не соответствующие таксационному описанию отмечаются \*.

Исполнитель работ по проведению лесопатологического обследования:

Тиль Михаил Владимирович

Подпись 

Дата составления документа

11.10.2017г.

Телефон

8-4812-64-25-27

Результаты проведения лесопатологического обследования  
лесных насаждений, поврежденных вредителями леса (хвоелистогрызущими) за август 2017 года

Субъект Российской Федерации Смоленская область Лесничество (лесопарк) Краснинское  
Участковое лесничество Перховское Урочище (лесная дача)

Номер квартала	Номер выдела	Площадь выдела, га	Целевое назначение лесов	Категория защитных лесов	Номер лесопатологического выдела	Площадь лесопатологического выдела, га	Таксационная характеристика лесного насаждения								Вид вредителя	Доля поврежденных деревьев, % от количества	Распределение деревьев по степени объедания кроны, % от числа стволов				Фаза развития вредителя	Назначенные мероприятия			
							состав	порода	возраст	средняя высота, м	средний диаметр, см	тип леса	полнота	бонитет			запас, куб. м/га	до 25	26 - 49	50 - 75		более 75	вид	площадь, га	сроки проведения
1	2	3	4	5	6	7	8	9	10	11	12	13	14	15	16	17	18	19	20	21	22	23	24	25	26
42	17	9.1	Защитные	Запретные полосы вдоль водных объектов	1	3.3	7	7 Е	90	29	32	ЕСЛС2	0.7	1	410	Короел-типограф	4					Кризис			
42	18	5.3	Защитные	Запретные полосы вдоль водных объектов	1	3.3	7	3 Б	75	26	24	ЕСЛС3	0.7	1	220	Короел-типограф	5					Кризис			
42	2	9.7	Защитные	Запретные полосы вдоль водных объектов	1	9.0	7	7 Е	75	26	28	ЕСЛС2	0.8	1	400	Короел-типограф	5					Кризис			
42	5	12.5	Защитные	Запретные полосы вдоль водных объектов			7	5 Е	80	27	28	ЕСЛС3	0.7	1	350	Короел-типограф	5					Кризис			
48	1	3.1	Защитные	Запретные полосы вдоль водных объектов			7	4 Б	75	25	24	ЕСЛС3	0.7	2	220	Короел-типограф	4					Кризис			

Продолжение приложения 1.2

к акту лесопатологического обследования

Номер квартала	Номер выдела	Площадь выдела, га	Целевое назначение лесов	Категория защитных лесов	Номер выдела лесопатологического	Площадь выдела лесопатологического	Номер выдела лесопатологического	Таксационная характеристика лесного насаждения								Вид вредителя	Доля поврежденных деревьев, % от количества	Распределение деревьев по степени обесцвечения кроны, % от числа стволов				Фаза развития вредителя	Назначенные мероприятия		
								состав	порода	возраст	средняя высота, м	средний диаметр, см	тип леса	полнота	бонитет			запас, куб. м/га	до 25	26 - 49	50 - 75		более 75	вид	площадь, га
1	2	3	4	5	6	7	8	9	10	11	12	13	14	15	16	17	18	19	20	21	22	23	24	25	26
48	2	27.1	Защитные	Защитные	1	26.3	7 Е	70	24	28	ЧВЗ	0.6	1	270	Короед-типограф	5						Кризис			
48	6	12.6	Защитные	Защитные			2 ОС	25	24	22															
48	7	7.1	Защитные	Защитные			6 Е	70	24	28	ЧВЗ	0.8	1	360	Короед-типограф	3						Кризис			
52	10	5.3	Защитные	Защитные			2 Б	25	24	24															
52	12	18.4	Защитные	Защитные			2 ОС	60	25	28	ЕСЛС3	0.7	1	280	Короед-типограф	4						Кризис			
52	12	18.4	Защитные	Защитные			4 Е	65	24	28	ЧВЗ	0.7	1	320	Короед-типограф	5						Кризис			
52	12	18.4	Защитные	Защитные			2 Б	24	24	22															
52	12	18.4	Защитные	Защитные			2 ОС	24	24	28												Кризис			
52	12	18.4	Защитные	Защитные			5 Е	60	23	24	ЧВЗ	0.7	1	300	Короед-типограф	5						Кризис			
52	12	18.4	Защитные	Защитные			3 Б	60	23	24	ЧВЗ	0.7	1	300	Короед-типограф	83						Кризис	Инструментально ЛПО	0.6	2017
52	12	18.4	Защитные	Защитные			2 ОС	24	24	28															
52	12	18.4	Защитные	Защитные			3 Б	60	23	24	ЧВЗ	0.7	1	300	Короед-типограф	83						Кризис	Инструментально ЛПО	0.6	2017
52	12	18.4	Защитные	Защитные			2 ОС	24	24	28															
52	12	18.4	Защитные	Защитные			3 Б	60	23	24	ЧВЗ	0.7	1	300	Короед-типограф	83						Кризис	Инструментально ЛПО	0.6	2017

Показатели, не соответствующие таксационному описанию отмечаются \*.

Исполнитель работ по проведению лесопатологического обследования:

Тильм Михаил Владимирович

Подпись *Тильм*

Дата составления документа

11.10.2017г.

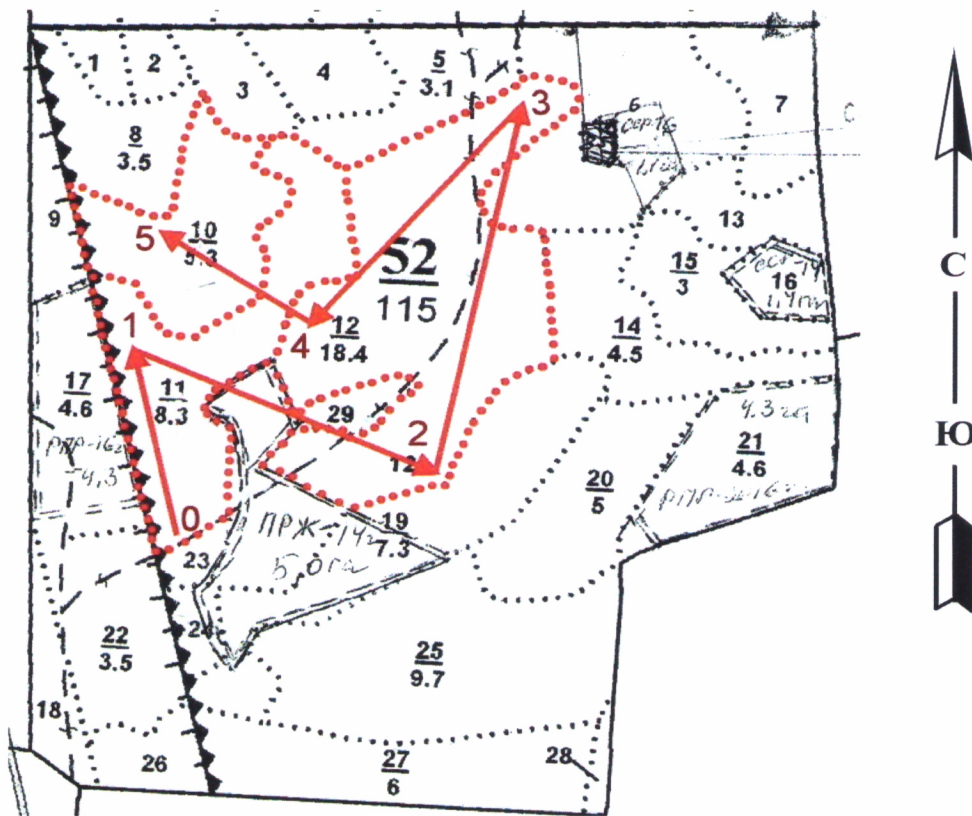
Телефон

8-4812-64-25-27



### Абрис участка

Субъект **Смоленская область** Лесничество (лесопарк) **Краснинское**  
 Участковое лесничество **Перховское** Урочище (лесная дача)  
 Квартал **52** Выдел **10, 11, 12**



Номер выдела	Ленты (круговой площадки) перечёта				
	№ ленты (площадки)	длина, м	ширина, м	радиус, м	площадь, га

Номера точек	Координаты, °	Азимуты линий, °	Длина, м
0-1		348	
1-2		115	
2-3		12	
3-4		221	
4-5		304	

Условные обозначения ----- граница участка — ходовая линия

Исполнитель работ по проведению лесопатологических обследований:

**Тилль Михаил Владимирович**

Подпись Тилль

Дата составления документа

11.10.2017г.

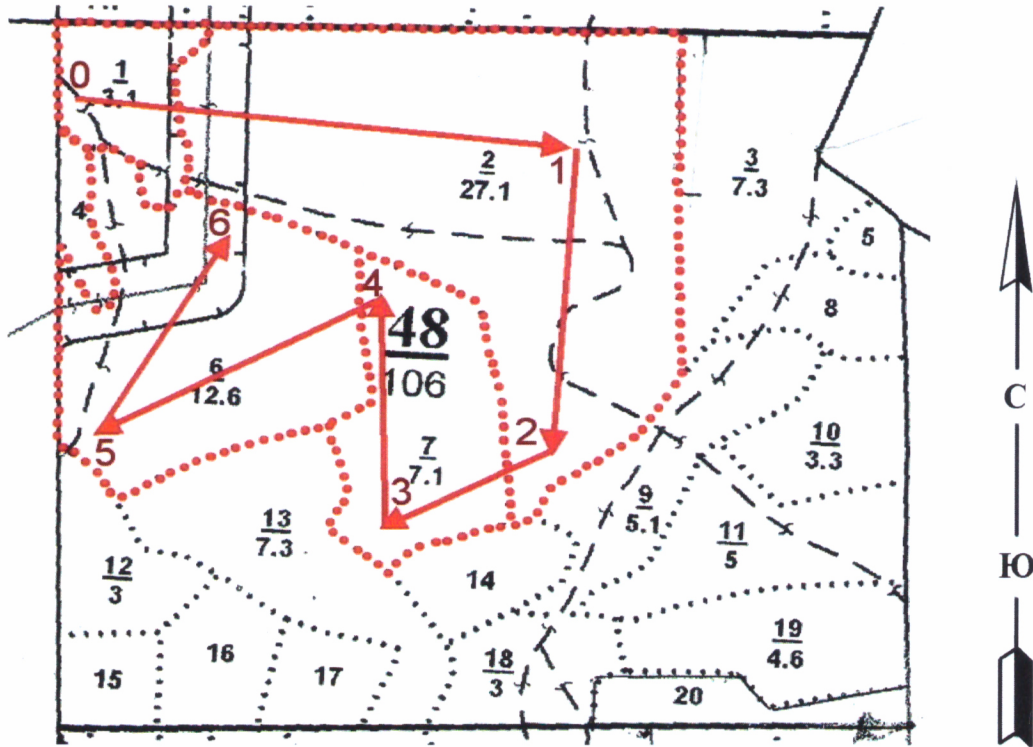
Телефон

8-4812-64-25-27



### Абрис участка

Субъект Смоленская область Лесничество (лесопарк) Краснинское  
 Участковое лесничество Перховское Урочище (лесная дача)  
 Квартал 48 Выдел 1, 2, 6, 7



Номер выдела	Ленты (круговой площадки) перечёта				
	№ ленты (площадки)	длина, м	ширина, м	радиус, м	площадь, га

Номера точек	Координаты, °	Азимуты линий, °	Длина, м
0-1		96	
1-2		184	
2-3		244	
3-4		359	
4-5		243	
5-6		30	

Условные обозначения ----- граница участка — ходовая линия

Исполнитель работ по проведению лесопатологических обследований:

Тиль Михаил Владимирович

Подпись Тиль

Дата составления документа

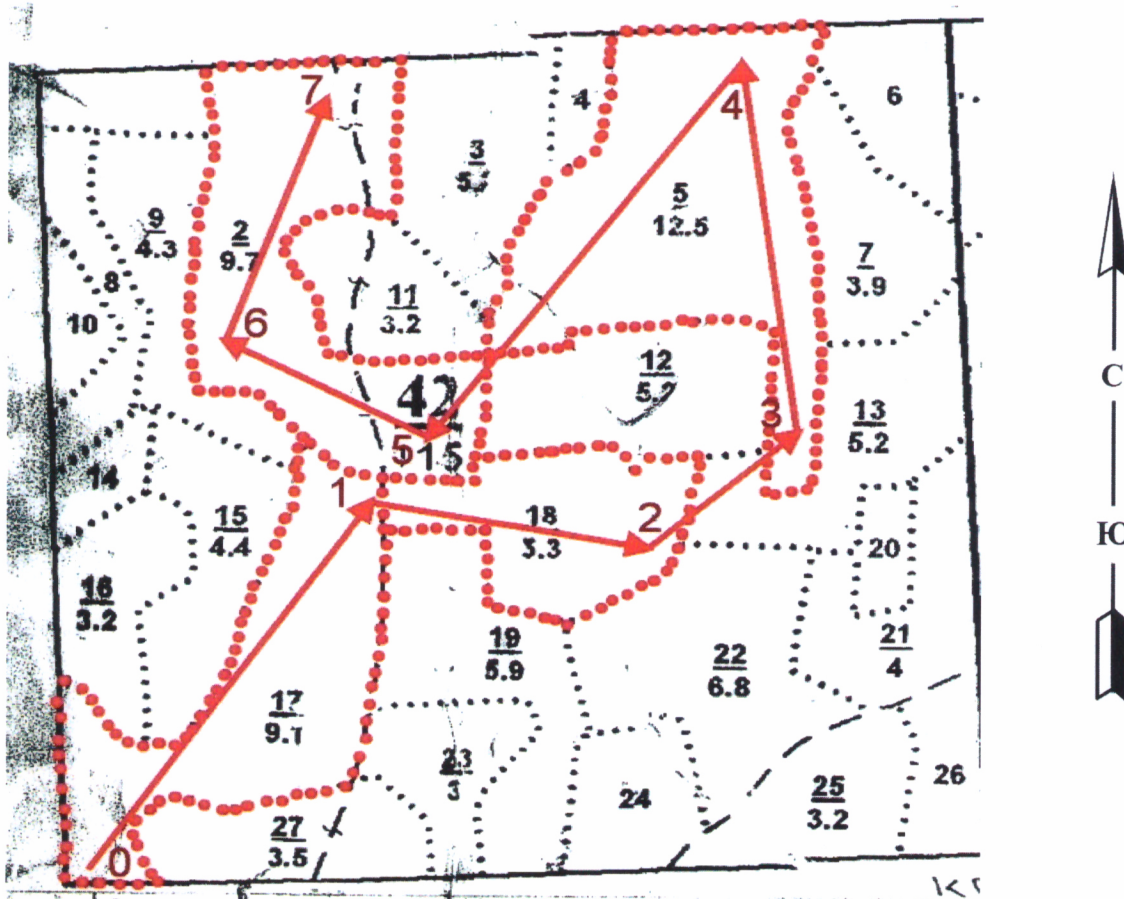
11.10.2017г.

Телефон

8-4812-64-25-27

### Абрис участка

Субъект Смоленская область Лесничество (лесопарк) Краснинское  
 Участковое лесничество Перховское Урочище (лесная дача)  
 Квартал 42 Выдел 2, 5, 17, 18



Номер выдела	Ленты (круговой площадки) перечёта				
	№ ленты (площадки)	длина, м	ширина, м	радиус, м	площадь, га

Номера точек	Координаты, °	Азимуты линий, °	Длина, м
0-1		34	
1-2		101	
2-3		49	
3-4		352	
4-5		217	
5-6		298	
6-7		19	

Условные обозначения      - - - - - граница участка      — ходовая линия

Исполнитель работ по проведению лесопатологических обследований:

Тиль Михаил Владимирович

Подпись Тиль

Дата составления документа

11.10.2017г.

Телефон

8-4812-64-25-27



Перховское участковое лесничество Арендатор ООО «Русский лес»  
 Категория зашитности: Запретные полосы лесов, расположенные вдоль водных объектов

квартал 42

Н :Пло- : Состав  
 Вы :шадь, :  
 де :га :  
 ла : :  
 Я:Эл- : В:Н; D; К :Г:Б :Тип :П : Зап. сыр. дес. м3 : К:Зап. на выд. д. м3 : Хозяйственные  
 р:ем. : о: м : см:л : р:о : леса : о : л : :распоряжения;  
 : :ле- : з: : : : н : : : На : Общ. : В т.ч. : Су: Ре: Ели: Захлам:  
 :Н:са : р: : : в: : : :н : га : выд. : пород: т.х. : Д.: ест: Общ: Ли: : целевая порода

1	1,7	5C4B10C+E	1 С 23 Б Е	75 22 24	28 22 28	4 3 1	Ч В3	,7 28 48	24 19 5	1 2 4	1
		10Е	подрост болезнями средняя ;	30 4	3,0 т.шт./га	ОС	поврежд. порода-	ОС	ложным	трутовиком	степень:
2	9,7	7E20C1B+C	1 Е 26 ОС С	75 26 27 25	28 28 32 24	4 3 1	ЕСЛ С2	,8 40 388	272 78 38	2 4 2	
		10Е	подрост болезнями средняя ;	30 4	2,5 т.шт./га	ОС	поврежд. порода-	ОС	ложным	трутовиком	степень:
3	5,2	5E30C2B	1 Е 26 ОС Б	75 26 26 25	28 28 24 24	4 3 1	ЕСЛ С2	,7 35 182	91 55 36	2 4 2	
		10Е	подрост болезнями средняя ;	30 3	3,0 т.шт./га	ОС	поврежд. порода-	ОС	ложным	трутовиком	степень:
4	1,0	8B10C1E+C	1 Б 22 ОС Е С	50 22 22 4	22 22 22	5 2 1	ЕСЛ С2	,7 19 19	15 2 2		
		10Е	подрост	30	4	3,0 т.шт./га					
5	12,5	5E3B20C	1 Е 26 Б ОС	80 27 25 26	28 24 24 28	4 3 1	ЕСЛ С3	,7 35 438	219 131 88	2 2 4	
		10Е	подрост болезнями сильная ;	30 3	2,5 т.шт./га	ОС	поврежд. порода-	ОС	ложным	трутовиком	степень:
6	2,8	8E10C1B	1 Е 26 ОС Б	80 26 27 25	28 28 24 24	4 3 1	ЕСЛ С3	,6 30 84	67 8 9	2 4 2	
		10Е	подрост	30	6	2,0 т.шт./га					
7	3,9	7B20C1E+C	1 Б 26 ОС Е С	70 26 26 24	24 28 24 28	7 4 1	ЕСЛ С2	,7 25 98	68 20 10	2 3 1	
		10Е	подрост болезнями средняя ;	30 5	3,0 т.шт./га	ОС	поврежд. порода-	ОС	ложным	трутовиком	степень:

Равн. пост. руб.  
25%





