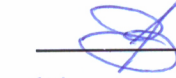


УТВЕРЖДАЮ:

Начальник Департамента Смоленской области
по охране, контролю и регулированию использования лесного
хозяйства, объектов животного мира и среды их обитания

Шарин Ю.В.



Дата

17 октября

2017 г.

**Акт
лесопатологического обследования № 546**

лесных насаждений

**Угранского
Смоленской области**

лесничества
(субъект РФ)

Способ лесопатологического обследования:

1. Визуальный

2. Инструментальный

Место проведения

Участковое лесничество	Урочище (дача)	Квартал (кварталы)	Выдел (выделы)	Площадь, га
Знаменское сельское	АОЗТ "Желанья"	16	35	3.8
Знаменское сельское	АОЗТ "Желанья"	21	23	15.1
Знаменское сельское	АОЗТ "Желанья"	21	31	7.1
Знаменское сельское	АОЗТ "Желанья"	21	47	4.5
Знаменское сельское	АОЗТ "Желанья"	25	1	9.1
Знаменское сельское	АОЗТ "Желанья"	25	3	10.3
Знаменское сельское	АОЗТ "Желанья"	7	1	7.5
Знаменское сельское	АОЗТ "Желанья"	7	6	23.7

Лесопатологическое обследование проведено на общей площади **81.1** га.

1. Визуальное лесопатологическое обследование.*

Наземное

Дистанционное

1.1. На площади 80.0 га фактическая таксационная характеристика лесного насаждения соответствует (не соответствует) таксационному описанию (нужное подчеркнуть). Причины несоответствия _____

Список участков с выявленными несоответствиями приведен в приложении 1 к настоящему Акту.

1.2. Лесные насаждения с нарушенной и утраченной устойчивостью выявлены на площади _____ га:

Участковое лесничество	Урочище (дача)	Площадь, га		Причина ослабления (гибели)
		с нарушенной устойчивостью	с утраченной устойчивостью	
Знаменское сельское	АОЗТ "Желанья"			
Итого:				

Состояние обследованных лесных насаждений приведено в приложениях 1.1-1.4 к Акту в зависимости от метода проведения ЛПО.

1.3. В обследованных лесных участках прогнозируется:

Прогноз	Площадь, га
Ослабление лесных насаждений	80.0
Усыхание лесных насаждений различной степени	
Развитие очагов вредных организмов	

1.4. Обнаружено загрязнение лесного участка отходами и выбросами: промышленными
бытовыми

Вид загрязнения	Размеры загрязнения			Объем, кубм	Площадь загрязнения, га
	длина, м	ширина, м	высота, м		

ЗАКЛЮЧЕНИЕ

Оценка текущего санитарного и лесопатологического состояния лесных насаждений, назначенные профилактические мероприятия по защите лесов, агитационные мероприятия:

Год лесоустройства 2014.

Насаждения биологически устойчивые. Проведения лесозащитных мероприятий не требуется.

С целью предотвращения негативных процессов или снижения ущерба от их воздействия рекомендуется надзор за состоянием насаждения на площади 80.0 га.

Лесопатологический выдел площадью 1.1 га является площадью, где древостой отсутствует либо оформление по нему материалов заказчиком не заявлялось.

Дата обследования 22.09.2017г.

Исполнитель работ по проведению лесопатологического обследования:

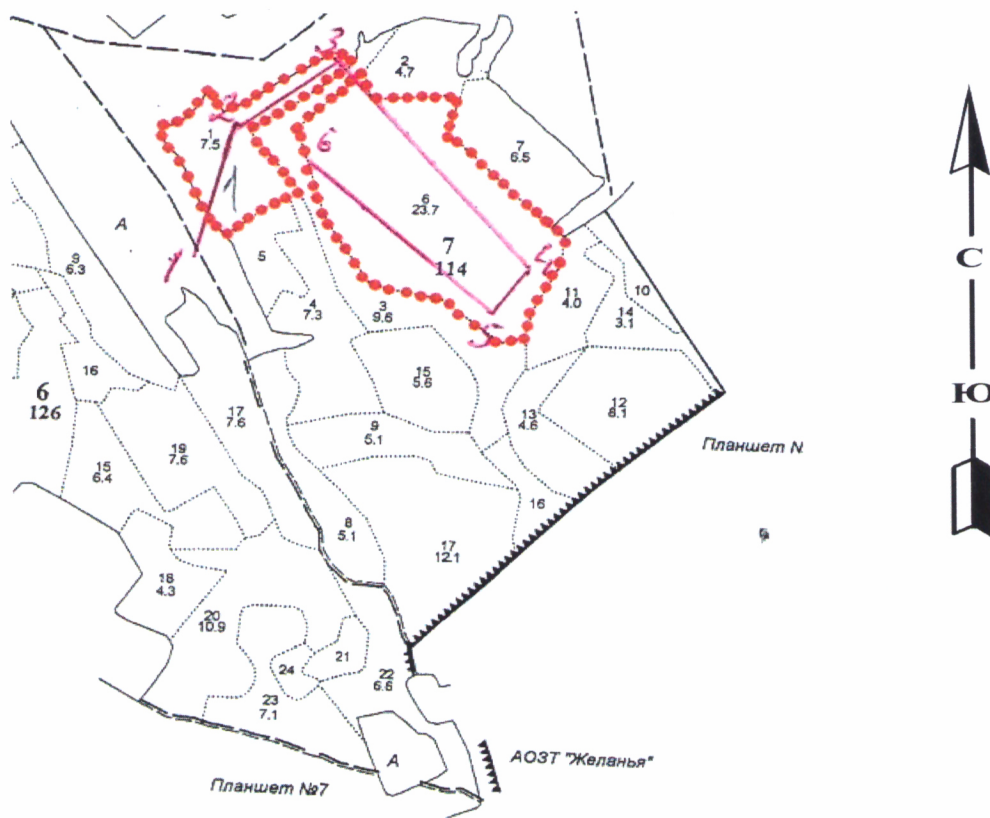
Наумов Вячеслав Викторович

Подпись Наумов

*Раздел включается в акт, в случае проведения лесопатологического обследования визуальным способом.

Абрис участка

Субъект **Смоленская область** Лесничество (лесопарк) **Угранское**
 Участковое лесничество **Знаменское сельское** Урочище (лесная дача) **АОЗТ "Желанья"**
 Квартал **7** Выдел **1, 6**



Номер выдела	Ленты (круговой площадки) перечёта				
	№ ленты (площадки)	длина, м	ширина, м	радиус, м	площадь, га

Номера точек	Координаты, °	Азимуты линий, °	Длина, м
1-2		14	
2-3		54	
3-4		140	
4-5		217	
5-6		314	

Условные обозначения --- граница участка — ходовая линия

Исполнитель работ по проведению лесопатологических обследований:

Наумов Вячеслав Викторович

Подпись *Наумов*

Дата составления документа

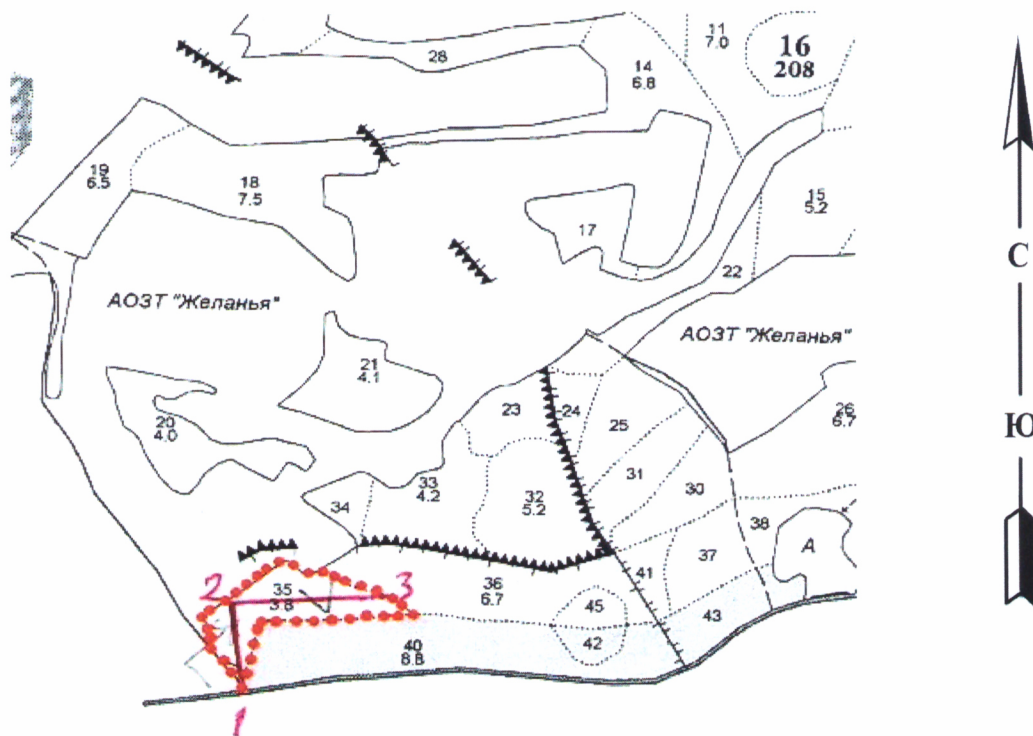
11.10.2017г.

Телефон

8-4812-64-25-27

Абрис участка

Субъект **Смоленская область** Лесничество (лесопарк) **Угранское**
 Участковое лесничество **Знаменское сельское** Урочище (лесная дача) **АОЗТ "Желанья"**
 Квартал **16** Выдел **35**



Номер выдела	Ленты (круговой площадки) перечёта				
	№ ленты (площадки)	длина, м	ширина, м	радиус, м	площадь, га

Номера точек	Координаты, °	Азимуты линий, °	Длина, м
1-2		350	
2-3		85	

Условные обозначения ----- граница участка — ходовая линия

Исполнитель работ по проведению лесопатологических обследований:

Наумов Вячеслав Викторович

Подпись Наумов

Дата составления документа

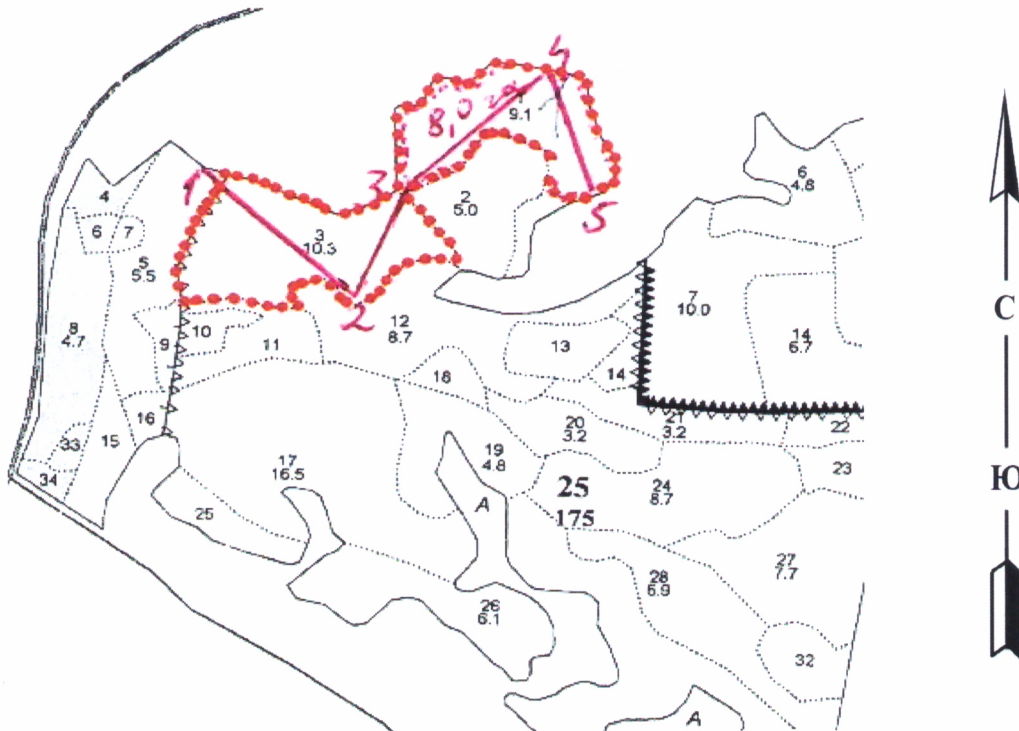
11.10.2017г.

Телефон

8-4812-64-25-27

Абрис участка

Субъект **Смоленская область** Лесничество (лесопарк) **Угранское**
 Участковое лесничество **Знаменское сельское** Урочище (лесная дача) **АОЗТ "Желанья"**
 Квартал **25** Выдел **1, 3**



Номер выдела	Ленты (круговой площадки) перечёта				
	№ ленты (площадки)	длина, м	ширина, м	радиус, м	площадь, га

Номера точек	Координаты, °	Азимуты линий, °	Длина, м
1-2		130	
2-3		20	
3-4		40	
4-5		160	

Условные обозначения ----- граница участка — ходовая линия

Исполнитель работ по проведению лесопатологических обследований:

Наумов Вячеслав Викторович

Подпись Наумов

Дата составления документа

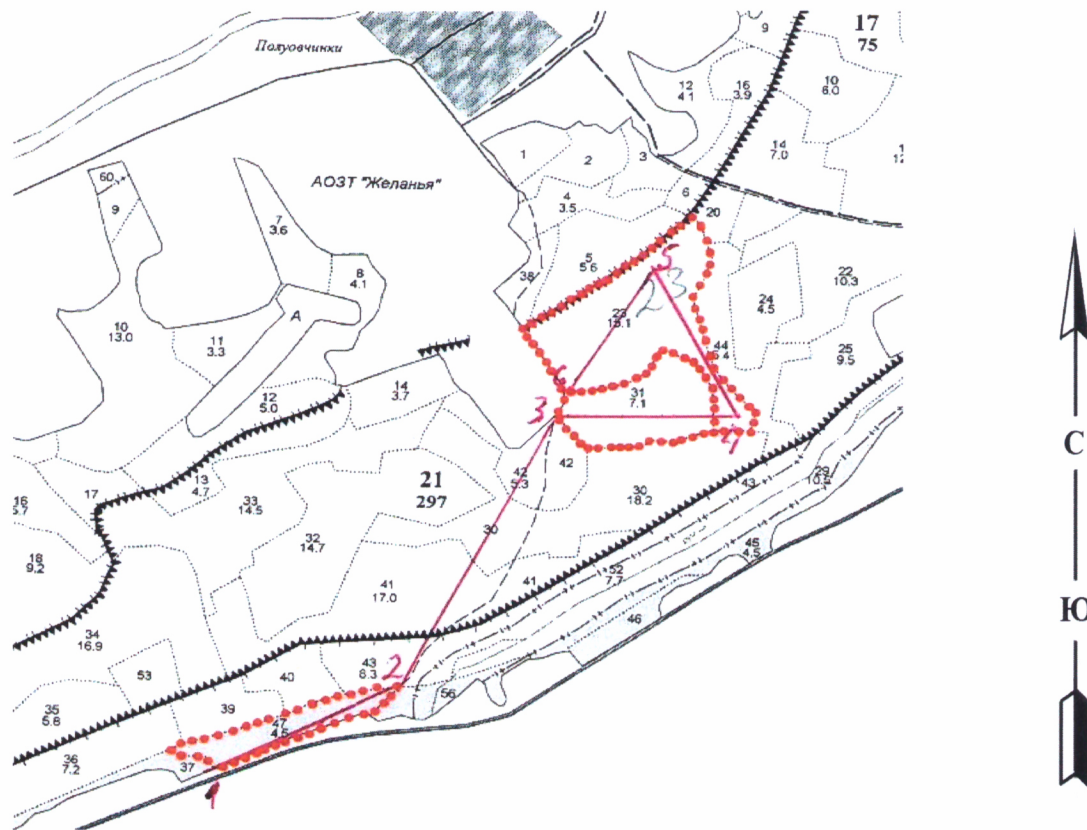
11.10.2017г.

Телефон

8-4812-64-25-27

Абрис участка

Субъект Смоленская область Лесничество (лесопарк) Угранское
 Участковое лесничество Знаменское сельское Урочище (лесная дача) АОЗТ "Желанья"
 Квартал 21 Выдел 23, 31, 47



Номер выдела	Ленты (круговой площадки) перечёта				
	№ ленты (площадки)	длина, м	ширина, м	радиус, м	площадь, га

Номера точек	Координаты, °	Азимуты линий, °	Длина, м
1-2		60	
2-3		25	
3-4		85	
4-5		330	
5-6		210	

Условные обозначения ----- граница участка — ходовая линия

Исполнитель работ по проведению лесопатологических обследований:

Наумов Вячеслав Викторович

Подпись Наумов

Дата составления документа

11.10.2017г.

Телефон

8-4812-64-25-27

Знаменское сел. уч. АОЗТ "Желанья"
 общего пользования, Федеральных
 собственности субъектов РФ

Категория защитных лесов Защитные полосы лесов, расположенные вдоль железнодорожных путей
 общего пользования, автомобильных дорог общего пользования, находящихся в
 квартале 21

№	Пло- щадь, га	Состав. Подрост, по- длесок покров, поч- ва, рельеф, особенн- ости выдела. Отмет- ка о порослевом происх. Наимен. кат- ег. незалес. земель Хар. лесных культур Кадастров. оценка	Я	Вы- ста	Пре- обл- дающ- пор.	Воз- раст	Вы- сота	Ди- аметр	Кл- асс	Гр- уппа	Бо- ни	Тип леса	Полн- ота	Запас на	Сырья в т.ч.	Сырья на выдел	Кл- асс	Запас на выдел, дес. МЗ	Хозяйственные мероприятия				
																			еди- нич- ные дер.	ре- ста- вля- ют	захламлен.	общий лик- вида	
45	4,5	70ЛЧ2Б10ЛС	1	22	ОЛЧ	60	22	26	6	2	2	13	14	15	16	17	18	19	20	21	22	23	24
		подлесок: ИВК чр КРЛ средний озу: Полосы леса вдоль дорог		45	ОЛС	45	19	18				С4	0,6	22	99			69	2				
46	2,0	8Б20ЛС+В+ОЛС	1	23	В	60	24	26	6	2	1	ЕПЧ	0,7	21	42			34	2				
		подлесок: КРЛ Р средний озу: Полосы леса вдоль дорог		40	ОЛС	40	19	18				С4	0,7	21	42			34	2				
47	4,5	60С2Б2Е+Д+ЛП	1	24	ОС	70	24	32	7	4	2	ЕСЛ	0,5	19	86			52	4				
		подрост: 10Е подлесок: КРЛ Р средний повреждение фитовредителями, Осина, СИЛЬНАЯ ПОВРЕЖДЕННОСТЬ, ложным трутовиком озу: Полосы леса вдоль дорог		24	Е	70	24	26				С3	0,5	19	86			17	2				5
		подлесок: КРЛ Р ИВК средний		35	Е	65	26	28	7	3	1	ЕСЛ	0,7	27	35			21	2				
49	2,4	7Б20С1С	1	25	Б	60	25	26	6	2	1	ЕСЛ	0,7	23	55			38	2				
		подлесок: КРЛ Р средний озу: Полосы леса вдоль дорог		40	ОС	60	25	32				С2	0,7	23	55			11	3				
51	2	8Б20С+С+Е	1	26	Б	60	26	26	6	2	1	ЕСЛ	0,7	26	5			4	1				
		подлесок: КРЛ Р средний		40	ОС	60	26	30				С2	0,7	26	5			4	1				
52	7,7	4Б40С1ЛП1ОЛЧ+Е	1	24	Б	60	25	26	6	2	1	ЕСЛ	0,6	21	162			65	2				
		подлесок: КРЛ Р средний		50	ОС	60	25	32				С3	0,6	21	162			65	3				
				50	ЛП	60	20	22				С3	0,6	21	162			16	2				
				50	ОЛЧ	60	23	26				С3	0,6	21	162			16	2				
				50	Е	60	23	26				С3	0,6	21	162			16	2				



кон. верну

Знаменское сел. Уч АОЗТ "Желанья" Категория зашитных лесов Запрет. полосы вдоль водных объектов Квартал 21

N выдела	Площадь	Состав, вид выдела	Явысота	Преобладание	Возраст	Высота	Диаметр	Класс	Группа	Тип леса	Полнота	Запас сырья		Класс	Запас на выдел	Класс	Хозяйственные мероприятия						
												на общий	на сос. та					ас	единицы	лес. дес. МЗ	захламлен.		
1	2	3	4	5	6	7	8	9	10	11	12	13	14	15	16	17	18	19	20	21	22	23	24
26	2,4	8Б20С+С+Е	1	26	Б	60	26	26	6	3	1	ЕСЛ	0,7	26	62	50	1	12	3				
		подрост: 10Е (20) 6,0 м, 1,5 тыс. шт/га, благонадежный подлесок: КРЛ Р ЛЩ средний подлесок: КРЛ Р густой																					
30	18,2	5Б20С2ЛП1Е+Д	1	24	Б	60	25	26	6	3	1	ЕСЛ	0,6	21	382	191	2	77	3				9
		подрост: 10Е (15) 4,0 м, 1,5 тыс. шт/га, благонадежный подлесок: КРЛ Р средний																					
31	7,1	4Б40С2Е	1	23	Б	60	23	24	6	3	2	ЕЧ	0,6	20	142	57	2	57	4				7
		подрост: 10Е (20) 6,0 м, 2,0 тыс. шт/га, благонадежный подлесок: КРЛ Р редкий повреждение фитовредителями, Осина, СРЕДНЯЯ ПОВРЕЖДЕННОСТЬ, ложным трутовиком																					
32	14,7	4Б40С10ЛС1Е	1	6	Б	10	6	6	1	1	1	ЕСЛ	0,6	2	29	12		11	3				
		подрост: 10Е (25) 8,0 м, 2,0 тыс. шт/га, благонадежный подлесок: КРЛ Р средний																					
33	14,5	8Б20С+Е+С	1	25	Б	60	25	26	6	3	1	ЕСЛ	0,7	23	334	267	2	67	3				
		подрост: 10Е (25) 6,0 м, 0,5 тыс. шт/га, благонадежный подлесок: КРЛ Р средний																					
34	16,9	7Б30С+0ЛЧ+Е+С	1	22	Б	60	22	24	6	3	2	ЕЧ	0,6	17	287	201	2	86	3				
		подрост: 10Е (25) 6,0 м, 0,5 тыс. шт/га, благонадежный подлесок: КРЛ Р средний																					
35	5,8	8Б20С+Е	1	24	Б	55	24	22	6	3	1	ЕСЛ	0,6	19	110	88	1	22	2				
		подрост: 10Е (20) 6,0 м, 0,5 тыс. шт/га, благонадежный подлесок: КРЛ Р средний																					
41	17,0	4Б40С2ЛП1Е	1	24	Б	60	25	26	6	3	1	ЕСЛ	0,7	24	408	163	2	163	4				
		подрост: 10Е (20) 6,0 м, 0,5 тыс. шт/га, благонадежный подлесок: КРЛ Р средний																					



кон. берко *В.Н.*

Знаменское сел. Уч АОЗТ "Желанья"

N выдела	Площадь	Состав. подрост, длесок покров, ости выдела. Отметка о порослевом происх. Наимен. катег. незале. земель Хар. лесных культур Кадастров. оценка	Я	Высота	Преобладание пор.	Возраст	Высота	Диаметр	Класс	Группа	Тип леса	Запрет. полосы лесов			водных объектов			Квартал	21				
												Полнота	Запас на выдел	Сумма	Класс	Запас на выдел	Сумма			Класс	Запас на выдел	Сумма	
13	4,7 7Б30ЛС	1 16 В ОЛС	4	5	6	7	8	9	10	11	12	13	14	15	16	17	18	19	20	21	22	23	24
	культуры под пологом 10Е	2 7 Е																					
14	3,7 9Б10С	1 23 В ОС																					
	подрост: 10Е (20) 7,0 м, подлесок: ЛЩ КРЛ Р средний																						
20	1,5 9Б10С+С+Е	1 23 В ОС																					
	подрост: 10Е (20) 6,0 м, подлесок: КРЛ Р редкий																						
21	1,6 8Б10С1С+Е	1 25 В ОС																					
	подрост: 10Е (20) 6,0 м, подлесок: КРЛ Р редкий																						
22	10,3 7Б20С1С+Д	1 26 В ОС																					
	подрост: 10Е (20) 6,0 м, подлесок: КРЛ Р средний																						
23	15,1 6Б30С1Е+ЛП	1 25 В ОС																					
	подрост: 10Е (15) 3,0 м, подлесок: КРЛ Р средний																						
24	4,5 9Б10С	1 24 В ОС																					
	повреждение фитовредителями, Осина, СРЕДНЯЯ ПОВРЕЖДЕННОСТЬ, ложным трутовиком																						
25	9,5 8Е20С+ОЛЧ+ЛП	1 26 В ОС																					
	подрост: 10Е (20) 7,0 м, подлесок: КРЛ Р средний																						



кон. верна МД

Знаменское сел. уч АОЗТ "Желанья" Категория защитных лесов Зеленые зоны

№	Пло-щадь	Состав. Подрост, поч-ва, рельеф, особен-ности выдела. Отмет-ка о порослевом прои-сх. Наимен. кат-ег. незале-с. земель	Хар. лесных культур	Кадас-тров. оцен-ка	Я	Вы-со-р-та	Пре-обл-дающ-пор.	Воз-ра-ст	Вы-со-ста	Ди-ам-е-т-р	Кл-ас-с	Гр-уп-пы	Бо-ни-те-ры	Тип-лес	Ю-го-за-пад	Запас сыро-раст. леса, дес. МЗ		Кл-ас-с	Запас на выделе, дес. МЗ	Хоз-яй-ствен-ные меро-прия-тия	
																Сум-ма	на 1 га				Об-щий
1	9,1	5Е3ОС2В+ОЛЧ+ЛП	1	22	Е	65	20	24	4	2	2	ЕЧ	0,6	20	182	91	1	5			
						24	32	26				ВЗ				55	3				
						24	26									36	2				
2	5,0	5В3ОС1ЛПЕ+ОЛЧ	1	4	В	5	4	2	1	1	1	ЕСЛ	0,6	1	5	2	1				
												СЗ				1	1				
																1	1				
3	10,3	5ЕЗВ2ОС+ОЛЧ+С	1	24	Е	85	24	26	5	3	2	ЕСЛ	0,6	27	278	139	1				
						70	24	26				СЗ				83	2				
							25	32								56	4				
10	1,1	7В2ОС1Е	1	16	В	30	16	12	3	2	1	ЕСЛ	0,7	11	12	8	2				
							16	14				С2				3	3				
							16	14								1	1				
11	2,9	6Е2В2ОС	1	24	Е	75	24	26	4	2	1	ЕСЛ	0,6	27	78	47	2				
						70	25	26				СЗ				16	2				
							25	32								15	4				
12	8,7	7ОЛЧЗВ+ОС	1	22	ОЛЧ	60	22	26	6	2	2	ЕЛРЧ	0,6	22	191	134	2				
							23	26				С4				57	2				
13	2,5	5ОС2В1ЛП2Е+ОЛЧ	1	24	ОС	60	25	30	6	4	1	ЕСЛ	0,6	24	60	30	4				
							21	22				СЗ				122	2				
							23	26								86	2				
																122	1				
14	1,3	насаждение с породами искусств. происхождения	1	15	Б	30	16	14	3	2	1	ЕСЛ	0,7	11	14	7	2				

5

подрост: 10Е (20) 4,0 м, 1,5 тыс. шт/га, благонадежный
 подлесок: КРЛ Р средний
 повреждение фитовредителями, Осина, СРЕДНЯЯ ПОВРЕЖДЕННОСТЬ, ложным трутовиком

подрост: 10Е (20) 4,0 м, 1,5 тыс. шт/га, благонадежный
 подлесок: КРЛ Р средний
 повреждение фитовредителями, Осина, СРЕДНЯЯ ПОВРЕЖДЕННОСТЬ, ложным трутовиком
 селекционная оценка: НОРМАЛЬНЫЕ

подрост: 10Е (20) 4,0 м, 1,5 тыс. шт/га, благонадежный
 повреждение фитовредителями, Осина, СРЕДНЯЯ ПОВРЕЖДЕННОСТЬ, ложным трутовиком

подрост: 10Е (20) 4,0 м, 0,5 тыс. шт/га, благонадежный
 подлесок: КРЛ ЛЩ Р средний
 повреждение фитовредителями, Осина, СРЕДНЯЯ ПОВРЕЖДЕННОСТЬ, ложным трутовиком



кон. Верно

Знаменское сел. Уч АОЗТ "Желанья"
 Кафедрия защитных лесов Защитные полосы лесов, расположенные вдоль железнодорожных путей
 общего пользования, Федеральных автомобильных дорог общего пользования, автомобильных дорог общего пользования, находящихся в
 собственности субъектов РФ

Квартал 16

N выдела	Площадь	Состав. Подрост, по длесок покров, почва, рельеф, особенности выдела. Отметка о порослевом проих. Наимен. катег. незалес. земель Хар. лесных культур Кадастров. оценка	Ясота	Высота	Пре-обла-дающ пор.	Возраст	Высота	Диаметр	Класс	Группа	Тип леса	Полнота	Запас леса, дес. МЗ	Класс	Запас на выделе, дес. МЗ			Хозяйственные мероприятия						
															Сумма	еди-нич-ные дер.	ре-дин		захламлен.	общий лик-вида				
1	2	3	4	5	6	7	8	9	10	11	12	13	14	15	16	17	18	19	20	21	22	23	24	
35	3,8	5С3В20С	1	24	С	70	24	28	4	2	1	У	0,6	23	87	44	1							
					Б		24	26			В3					26	2							
					ОС		24	32								17	4							
подлесок: КРЛ Р густой повреждение фитовредителями, Осина, СИБИРСКАЯ ПОВРЕЖДЕННОСТЬ, ложным трутовиком																								
36	6,7	9С1В	1	25	С	75	25	32	4	2	1	СЛ	0,6	26	174	157	1							
					Б		25	26			С2					17	2							
подлесок: Р КРЛ средний																								
40	8,8	10С+Б	1	24	С	70	24	32	4	2	1	СЛ	0,7	29	255	255	1							
подлесок: Р КРЛ средний озу: Полосы леса вдоль дорог																								
42	,8	10С	1	10	С	65	10	16	4	2	5	СФ	0,8	10	8	8	2							
озу: Полосы леса вдоль дорог																								
45	,9	9С1В	1	25	С	70	25	28	4	2	1	СЛ	0,6	26	23	21	1							
					Б		24	26			С2					2	2							
подлесок: Р КРЛ чр средний																								
Итого по категории													547											
21,0													С			485								
													Б			45								
													ОС			17								

по составляющим породам

Итого по категории
21,0



кон. версия

Знаменское сел. уч АОЗТ "Желанья"

Категория защитных лесов

Квартал 7

N выдела	Площадь	Состав. Подрост, по выделу, почва, рельеф, особенности выдела. Отметка о порослевом проиcхе. Наимен. катер. незалес. земель Хар. лесных культур Кадастров. оценка	Пре-обл-дающ пор.	Высота	Возраст	Со-ста-во	Диаметр	Класс	Группа	Вид	Тип леса	По-още-ние	Запас сырья		По-още-ние	Класс	Запас на выдел	Состояние	Хозяйственные мероприятия				
													Сумма	на 1 га						в т.ч. на сос-тавл. выдел	в т.ч. пооще-ние	в т.ч. пооще-ние	в т.ч. пооще-ние
1	2	3	4	5	6	7	8	9	10	11	12	13	14	15	16	17	18	19	20	21	22	23	24
1	7,5	5С4В10С+Д	1	25	С	80	25	32	4	3	1	СЛ	0,5	19	143	72	1	ре-е-ди-ни-че-ные дер.	захламлен.	Хозяйственные мероприятия			
					В	65	25	26				С2	0,5	19	143	57	2	ре-е-ди-ни-че-ные дер.	захламлен.	Хозяйственные мероприятия			
					ОС	25	32						0,5	19	143	14	3	ре-е-ди-ни-че-ные дер.	захламлен.	Хозяйственные мероприятия			
		подрост: 6Е2Д2В (20) 5,0 м, поллесок: КРЛ Р средний повреждение фитовредителями, Осина, СРЕДНЯЯ ПОВРЕЖДЕННОСТЬ, ложным трутовиком селекционная оценка: НОРМАЛЬНЫЕ				0,5 тыс. шт/га, благонадежный																	
2	4,7	8В10С1С+Е	1	26	В	60	26	24	6	3	1	ЕУ	0,7	25	118	94	2	ре-е-ди-ни-че-ные дер.	захламлен.	Хозяйственные мероприятия			
					ОС	25	32					В3	0,7	25	118	12	3	ре-е-ди-ни-че-ные дер.	захламлен.	Хозяйственные мероприятия			
					С	80	25	32					0,7	25	118	12	1	ре-е-ди-ни-че-ные дер.	захламлен.	Хозяйственные мероприятия			
		подрост: 8Е2Д (25) 7,0 м, поллесок: КРЛ Р густой				0,5 тыс. шт/га, благонадежный																	
3	9,6	6В30С1С	1	21	В	55	21	20	6	3	2	ДМ	0,7	16	154	92	2	ре-е-ди-ни-че-ные дер.	захламлен.	Хозяйственные мероприятия			
					ОС	21	28					В4	0,7	16	154	46	3	ре-е-ди-ни-че-ные дер.	захламлен.	Хозяйственные мероприятия			
					С	21	26						0,7	16	154	16	1	ре-е-ди-ни-че-ные дер.	захламлен.	Хозяйственные мероприятия			
		поллесок: КРЛ ИВК средний повреждение фитовредителями, Осина, СРЕДНЯЯ ПОВРЕЖДЕННОСТЬ, ложным трутовиком																					
4	7,3	9Е1Е+С	1	25	В	55	25	22	6	3	1	ЕСЛ	0,6	19	139	125	1	ре-е-ди-ни-че-ные дер.	захламлен.	Хозяйственные мероприятия			
		10Е	2	15	Е	40	20	20				С2	0,4	9	66	14	1	ре-е-ди-ни-че-ные дер.	захламлен.	Хозяйственные мероприятия			
					С	40	15	14					0,4	9	66	66	1	ре-е-ди-ни-че-ные дер.	захламлен.	Хозяйственные мероприятия			
5	2,9	8В10С1Е+С	1	23	В	60	24	26	6	3	1	ЕСЛ	0,5	16	46	37	2	ре-е-ди-ни-че-ные дер.	захламлен.	Хозяйственные мероприятия			
					ОС	24	30					С2	0,5	16	46	5	3	ре-е-ди-ни-че-ные дер.	захламлен.	Хозяйственные мероприятия			
					Е	18	22						0,5	16	46	4	1	ре-е-ди-ни-че-ные дер.	захламлен.	Хозяйственные мероприятия			
		подрост: 6Е2С2Д (15) 3,0 м, поллесок: КРЛ Р средний				0,5 тыс. шт/га, благонадежный																	
6	23,7	60С2В1С1Е	1	25	ОС	70	26	36	7	4	1	ЕСЛ	0,5	21	498	299	4	ре-е-ди-ни-че-ные дер.	захламлен.	Хозяйственные мероприятия			
					В	25	26					С3	0,5	21	498	99	2	ре-е-ди-ни-че-ные дер.	захламлен.	Хозяйственные мероприятия			
					С	25	32						0,5	21	498	50	1	ре-е-ди-ни-че-ные дер.	захламлен.	Хозяйственные мероприятия			
					Е	23	26						0,5	21	498	50	1	ре-е-ди-ни-че-ные дер.	захламлен.	Хозяйственные мероприятия			
		подрост: 10Е (20) 6,0 м, поллесок: КРЛ Р средний повреждение фитовредителями, Осина, СРЕДНЯЯ ПОВРЕЖДЕННОСТЬ, ложным трутовиком				2,0 тыс. шт/га, благонадежный																	
7	6,5	8В10С1С+Е	1	26	В	70	26	26	7	4	1	ЕСЛ	0,7	26	169	135	2	ре-е-ди-ни-че-ные дер.	захламлен.	Хозяйственные мероприятия			
					ОС	26	32					С3	0,7	26	169	17	3	ре-е-ди-ни-че-ные дер.	захламлен.	Хозяйственные мероприятия			
					С	80	25	32					0,7	26	169	17	1	ре-е-ди-ни-че-ные дер.	захламлен.	Хозяйственные мероприятия			
					Е	35							0,7	26	169	17	1	ре-е-ди-ни-че-ные дер.	захламлен.	Хозяйственные мероприятия			



кон. Верно [подпись]

Равн.-пост.ру
15%
Сод.под полот

Равн.-пост.ру
25%
Сод.под полот