

УТВЕРЖДАЮ:

Начальник Департамента Смоленской области
по охране, контролю и регулированию использования лесного
хозяйства, объектов животного мира и среды их обитания

Шарин Ю.В.

Дата 17 октября 2017 г.

Акт
лесопатологического обследования № 544

лесных насаждений **Руднянского** лесничества
Смоленской области (субъект РФ)

Способ лесопатологического обследования:

1. Визуальный

2. Инструментальный

Место проведения

Участковое лесничество	Урочище (дача)	Квартал (кварталы)	Выдел (выделы)	Площадь, га
Руднянское сельское	АО "Ударник"	4	2	16.7
Руднянское сельское	АО "Ударник"	4	4	6.9
Руднянское сельское	СХК "им. Димитрова"	6	6	13.8
Руднянское		43	9	9.0

Лесопатологическое обследование проведено на общей площади **46.4** га.

1. Визуальное лесопатологическое обследование.*

Наземное

Дистанционное

1.1. На площади 28.0 га фактическая таксационная характеристика лесного насаждения соответствует (не соответствует) таксационному описанию (нужное подчеркнуть). Причины несоответствия _____

Список участков с выявленными несоответствиями приведён в приложении 1 к настоящему Акту.

1.2. Лесные насаждения с нарушенной и утраченной устойчивостью выявлены на площади _____ га:

Участковое лесничество	Урочище (дача)	Площадь, га		Причина ослабления (гибели)
		с нарушенной устойчивостью	с утраченной устойчивостью	
Руднянское сельское	АО "Ударник"			
Руднянское сельское	СХК "им. Димитрова"			
Руднянское				
Итого:				

Состояние обследованных лесных насаждений приведено в приложениях 1.1-1.4 к Акту в зависимости от метода проведения ЛПО.

1.3. В обследованных лесных участках прогнозируется:

Прогноз	Площадь, га
Ослабление лесных насаждений	28.0
Усыхание лесных насаждений различной степени	
Развитие очагов вредных организмов	

1.4. Обнаружено загрязнение лесного участка отходами и выбросами: промышленными
бытовыми

Вид загрязнения	Размеры загрязнения			Объём, кубм	Площадь загрязнения, га
	длина, м	ширина, м	высота, м		

ЗАКЛЮЧЕНИЕ

Оценка текущего санитарного и лесопатологического состояния лесных насаждений, назначенные профилактические мероприятия по защите лесов, агитационные мероприятия:

Год лесоустройства 2014.

Насаждения биологически устойчивые. Проведения лесозащитных мероприятий не требуется.

С целью предотвращения негативных процессов или снижения ущерба от их воздействия рекомендуется надзор за состоянием насаждения на площади 28.0 га.

Лесопатологические выдела общей площадью 18.4 га являются площадью, где древостой отсутствует либо оформление по ним материалов заказчиком не заявлялось.

Дата обследования 07.09.2017г.

Исполнитель работ по проведению лесопатологического обследования:

Тиль Михаил Владимирович

Подпись Тиль

*Раздел включается в акт, в случае проведения лесопатологического обследования визуальным способом.

Результаты проведения лесопатологического обследования лесных насаждений за сентябрь 2017 г.

Субъект Российской Федерации Смоленская область Лесничество (лесопарк) Руднянское
 Участковое лесничество Руднянское сельское Урочище (лесная дача) СХК "им. Димитрова"
 (месяц)

1	2	3	4	5	6	7	Таксационная характеристика лесного насаждения								17	Распределение деревьев по категориям состояния, % от запаса										29	30	31	32	33		34				
							8	9	10	11	12	13	14	15		16	18	19	20	21	22	23	24	25	26					27	28		вид	площадь, га		
6	6	13.8	Эксплуатационные				состав	порода	возраст	средняя высота, м	средний диаметр, см	тип леса	полнота	бонитет	Запас, км/га	Число деревьев на пробе, шт.	без признаков ослабления	ослабленные	сильно ослабленные	усыхающие	свежий сухостой	старый сухостой	свежий ветровал	старый ветровал	свежий бурелом	старый бурелом	аварийные деревья	Признаки повреждения деревьев	Доля поврежденных деревьев, %	Причина ослабления, повреждения	Подлежит рубке, %	Назначенные мероприятия				
							1	ОС	70	22	24	ЕЧВЗ	0.7	1	280		66	18	10	1	1	3						610 832 206	5	1	1	343 350 821				
							+	Б	22	26							100																			
																	100																			

Показатели, не соответствующие таксационному описанию отмечаются *.

Исполнитель работ по проведению лесопатологического обследования:

Тиль Михайл Владимирович Подпись Отиниу

Дата составления документа

10.10.2017г.

Телефон 8-4812-64-25-27

Результаты проведения лесопатологического обследования лесных насаждений за сентябрь 2017 г.

Субъект Российской Федерации Смоленская область (месяц) Руднянское
 Участковое лесничество Руднянское сельское Лесничество (лесопарк) Руднянское
Урочище (лесная дача) АО "Ударник"

Номер квартала	Номер выдела	Площадь выдела, га	Целевое назначение лесов	Категория защитных лесов	Номер лесопатологического выдела	Площадь выдела, га	Таксационная характеристика лесного насаждения										Распределение деревьев по категориям состояния, % от запаса										Признаки повреждения деревьев	Доля поврежденных деревьев, %	Причина ослабления, повреждения	Подлежит рубке, %	Назначенные мероприятия								
							состав	попада	возраст	средняя высота, м	средний диаметр, см	тип леса	плотность	бонитет	Запас, км/га	число деревьев на проб, шт.	без признаков ослабления	ослабленные	сильно ослабленные	учающие	свежий сухостой	старый сухостой	свежий ветровал	старый ветровал	свежий бурелом	старый бурелом					аварийные деревья	вид	площадь, га						
1	2	3	4	5	6	7	8	9	10	11	12	13	14	15	16	17	18	19	20	21	22	23	24	25	26	27	28	29	30	31	32	33	34						
4	2	16.7	Эксплуатационные		1	7.3	7Е	75	23	26	ЕЧВЗ	0.6	1	270	17	74	16	4	1	1	3	1	1	1	1	1	610 832	206	5	0	1	343 350 821							
							2Б		23	24						100	100																						
							1ОС		23	28						100	100																						
4	4	6.9	Эксплуатационные				4Е	70	23	24	ЕЧВЗ	0.5	1	230	65	21	9	1	1	1	2	1	1	1	1	1	610 206		4	1	343 358 821								
							1С		23	28						100	100																						
							2Б		22	24						100	100																						
							3ОС		23	28						76	20	2	1	1	1	1	1	1	1	1	801		15										

Показатели, не соответствующие таксационному описанию отмечаются *.

Исполнитель работ по проведению лесопатологического обследования:

Тиль Михайл Владимирович

Подпись Тильму

Дата составления документа

10.10.2017г.

Телефон 8-4812-64-25-27

Результаты проведения лесопатологического обследования лесных насаждений за сентябрь 2017 г.

Субъект Российской Федерации Смоленская область (месяц) Руднянское
 Участковое лесничество Руднянское Лесничество (лесопарк) Руднянское
 Урочище (лесная дача) Урочище (лесная дача)

1	2	3	4	5	6	7	Таксационная характеристика лесного насаждения							17	Распределение деревьев по категориям состояния, % от запаса (месяц)										28	29	30	31	32	Назначенные мероприятия								
							8	9	10	11	12	13	14		15	16	18	19	20	21	22	23	24	25						26	27	28	вид	га				
43	9	9,0	Эксплуатационные				состав	попорода	возраст	средняя высота, м	средний диаметр, см	тип леса	плотность	бонитет	Запас, км/га	Число деревьев на проб, шт.	без признаков ослабления	ослабленные	сильно ослабленные	умывающие	свежий сухостой	старый сухостой	свежий ветровал	старый ветровал	свежий бурелом	старый бурелом	аварийные деревья	Признаки повреждения деревьев	Доля поврежденных деревьев, %	Причина ослабления, повреждения	Подлежит рубке, %	вид	га					
							5Е	60	19	20	ЕСЛС3	0,7	2	220		17	75	16	4	1	1	2	1					610	206	4	1	343	610	821				
							3Б									75	15	7	1	1	1						157		5									
							1ОС									100																						
							1ОЛЧ									100																						

Показатели, не соответствующие таксационному описанию отмечаются *.

Исполнитель работ по проведению лесопатологического обследования:

Тильд Михаил Владимирович Подпись Тильд

Дата составления документа

10.10.2017г.

Телефон

8-4812-64-25-27

Результаты проведения лесопатологического обследования
лесных насаждений, поврежденных вредителями леса (хвоелистогрызущими) за сентябрь 2017 года

Субъект Российской Федерации Смоленская область Лесничество (лесопарк) Руднянское
Участковое лесничество Руднянское сельское Урочище (лесная дача) СХК "им. Димитрова"

1	2	3	4	5	6	7	Таксационная характеристика лесного насаждения								17	Распределение деревьев по степени объедания кроны, % от числа стволов					Фаза развития вредителя			Назначенные мероприятия		
							8	9	10	11	12	13	14	15		16	18	19	20	21	22	23	24	25	26	
6	6	13.8	Эксплуатационные		1	4.8	состав	порода	возраст	средняя высота, м	средний диаметр, см	тип леса	полнота	бонитет	запас, куб. м/га	Вид вредителя	Доля поврежденных деревьев, % от количества	до 25	26 - 49	50 - 75	более 75	Кризис	вид	площадь, га	Сроки проведения	
							+	Б	1	70	22	24	БЧВЗ	0.7	1											280
							9Е																			
							1	ОС		22	26															

Показатели, не соответствующие таксационному описанию отмечаются *.

Исполнитель работ по проведению лесопатологического обследования:

Тильд Михаил Владимирович

Подпись Тильд

Дата составления документа

10.10.2017г.

Телефон

8-4812-64-25-27

**Результаты проведения лесопатологического обследования
лесных насаждений, поврежденных вредителями леса (хволистогрызущими) за сентябрь 2017 года**

Субъект Российской Федерации Смоленская область Лесничество (лесопарк) Руднянское
Участковое лесничество Руднянское сельское Урочище (лесная дача) АО "Ударник"

Номер квартала	Номер выдела	Площадь выдела, га	Целевое назначение лесов	Категория защитных лесов	Номер лесопатологического выдела	Площадь лесопатологического выдела, га	Таксационная характеристика лесного насаждения								Вид вредителя	Доля поврежденных деревьев, % от количества	Распределение деревьев по степени обеседания кроны, % от числа стволов				Фаза развития вредителя	Назначенные мероприятия							
							состав	порода	возраст	средняя высота, м	средний диаметр, см	тип леса	полнота	бонитет			запас, куб. м/га	до 25	26 - 49	50 - 75		более 75	вид	площадь, га	сроки проведения				
4	2	16.7	Эксплуатационные		1	7.3	8	9	10	11	12	13	14	15	16	17	18	19	20	21	22	23	24	25	26				
							7Е		75	23	26	ЕЧВ3	0.6	1	270	Короел-типограф	5												
							2Б			23	24																		
4	4	6.9	Эксплуатационные				8	9	10	11	12	13	14	15	16	17	18	19	20	21	22	23	24	25	26				
							4Е		70	23	24	ЕЧВ3	0.5	1	230	Короел-типограф	4												
							1С			23	28																		
							2Б		22	24																			
							3ОС		23	28																			

Показатели, не соответствующие таксационному описанию отмечаются *.

Исполнитель работ по проведению лесопатологического обследования:

Тимьян Тимьян

Подпись Тимьян

Дата составления документа

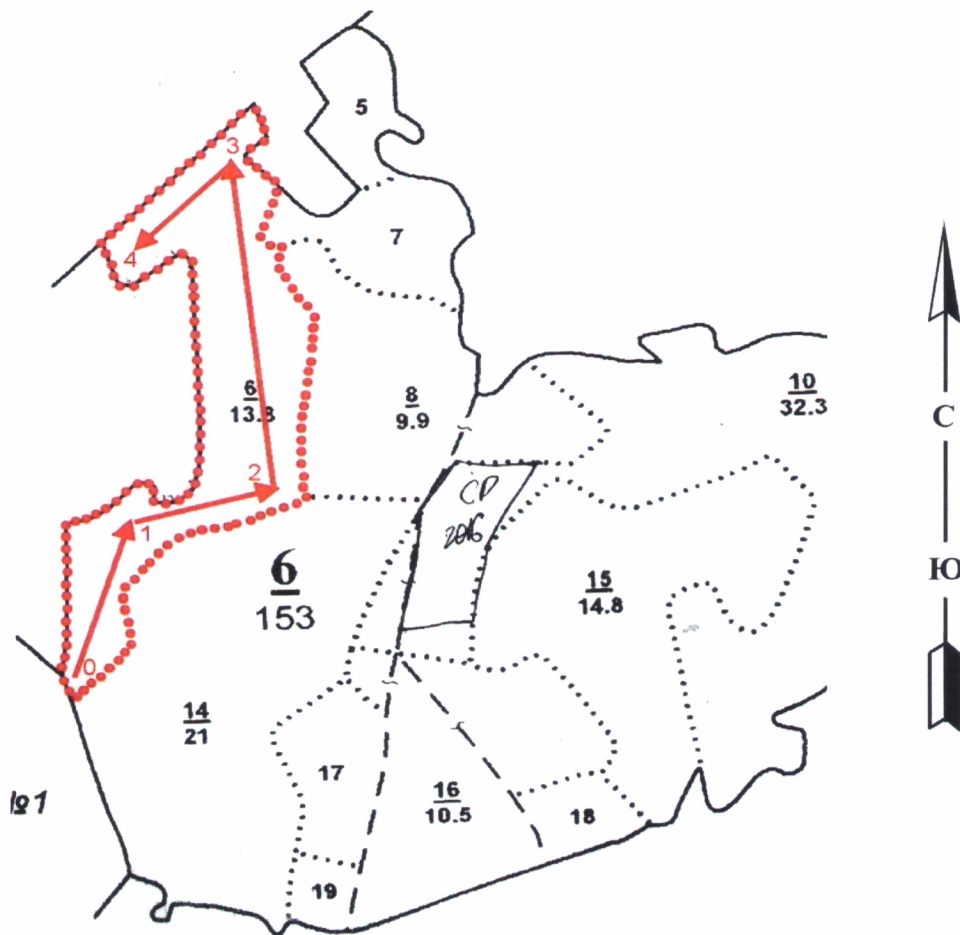
10.10.2017г.

Телефон

8-4812-64-25-27

Абрис участка

Субъект **Смоленская область** Лесничество (лесопарк) **Руднянское**
 Участковое лесничество **Руднянское сельское** Урочище (лесная дача) **СХК "им. Димитрова"**
 Квартал **6** Выдел **6**



Номер выдела	Ленты (круговой площадки) перечёта				
	№ ленты (площадки)	длина, м	ширина, м	радиус, м	площадь, га

Номера точек	Координаты, °	Азимуты линий, °	Длина, м
0-1		17	
1-2		75	
2-3		353	
3-4		225	

Условные обозначения ----- граница участка — ходовая линия

Исполнитель работ по проведению лесопатологических обследований:

Тиль Михаил Владимирович

Подпись Тиль

Дата составления документа

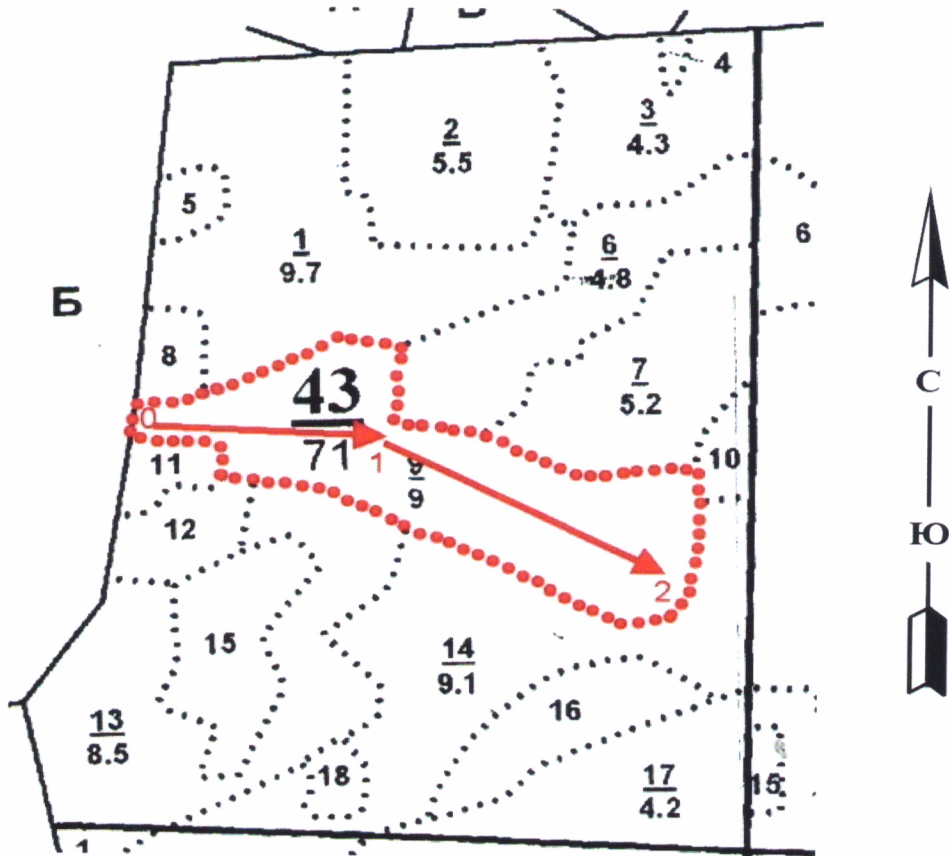
10.10.2017г.

Телефон

8-4812-64-25-27

Абрис участка

Субъект Смоленская область Лесничество (лесопарк) Руднянское
 Участковое лесничество Руднянское Урочище (лесная дача)
 Квартал 43 Выдел 9



Номер выдела	Ленты (круговой площадки) перечёта				
	№ ленты (площадки)	длина, м	ширина, м	радиус, м	площадь, га

Номера точек	Координаты, °	Азимуты линий, °	Длина, м
0-1		93	
1-2		117	

Условные обозначения: ----- граница участка — ходовая линия

Исполнитель работ по проведению лесопатологических обследований:

Тиль Михаил Владимирович

Подпись Тиль

Дата составления документа

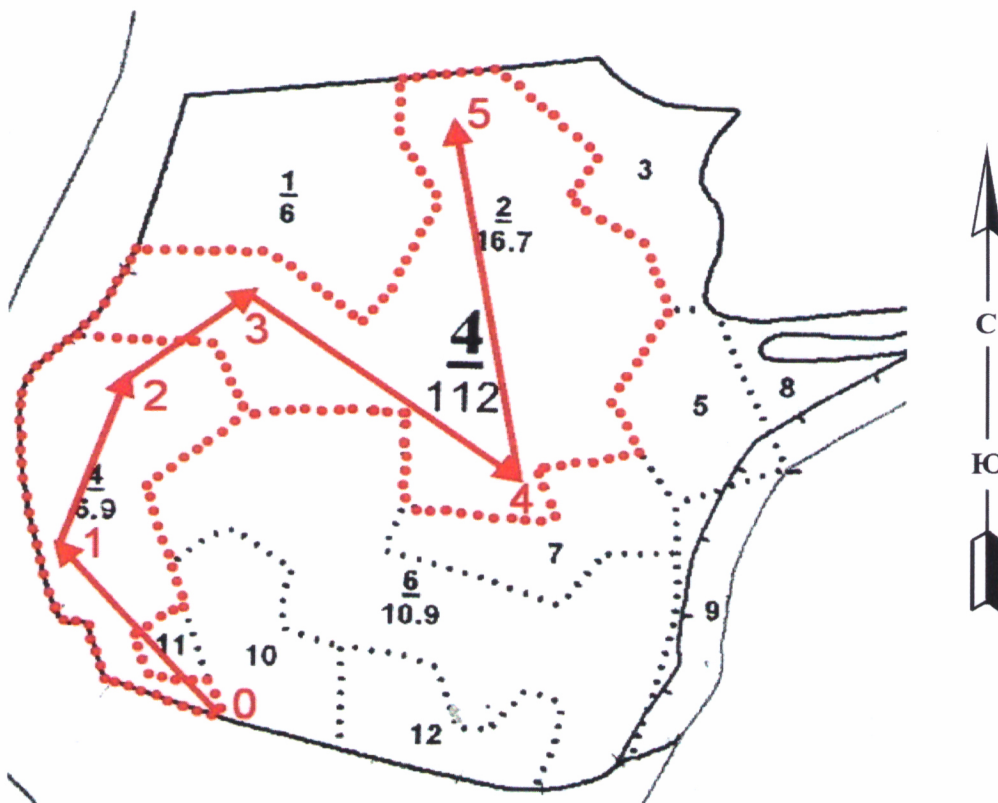
10.10.2017г.

Телефон

8-4812-64-25-27

Абрис участка

Субъект Смоленская область Лесничество (лесопарк) Руднянское
 Участковое лесничество Руднянское сельское Урочище (лесная дача) АО "Ударник"
 Квартал 4 Выдел(а) 2, 4



Номер выдела	Ленты (круговой площадки) перечёта				
	№ ленты (площадки)	длина, м	ширина, м	радиус, м	площадь, га

Номера точек	Координаты, °	Азимуты линий, °	Длина, м
0-1		320	
1-2		20	
2-3		52	
3-4		127	
4-5		351	

Условные обозначения - - - - граница участка — ходовая линия

Исполнитель работ по проведению лесопатологических обследований:

Тильль Михаил Владимирович

Подпись Тильль

Дата составления документа

10.10.2017г.

Телефон

8-4812-64-25-27

N	Пло-щадь, га	Вы-де-ла	Эксплуатационные леса													Хозяйственные мероприятия		
			Я	Во	Эл-со	Вы	Ди	Кл	Гр	В	Тип	П	Зап. сыр. дес. м3	Кл	Зап. на выл. д. м3			
			Вы	со	ем-т	со	со	ам	ас	ас	уп	леса	Л	Общ-ий	В т.ч по сост-ва вы-ажим	Су Р	Еди	Захлам
			та	та	т	та	та	ег	во	во	во	ТЛУ	на	на	на	то	ние	Общ
			р	р	р	р	р	р	р	р	р	р	р	р	р	р	р	р
			са	са	са	са	са	са	са	са	са	са	са	са	са	са	са	са
			та	та	та	та	та	та	та	та	та	та	та	та	та	та	та	та
			та	та	та	та	та	та	та	та	та	та	та	та	та	та	та	та
9	9,0	Культ. лесные	1	19	Е	60	19	20	3	2	2	ЕСЛ	редкий	198	99	59	20	20
10	7	5Е2ОС1В2ОЛЧ	1	26	Е	90	26	30	5	4	1	ЕСЛ	редкий	21	10	4	4	
11	8	8ОС2В+Е	1	24	ОС	50	24	26	5	4	1	ЕСЛ	средний	18	15	3	2	
12	1,5	2ЛП2ОС1В1ОЛЧ1Е3Е	1	15	ЛП	40	15	14	2	1	2	ЕСЛ	редкий	22	4	4	2	
13	8,5	6Е3ОС1В+ОЛЧ	1	25	Е	85	25	28	5	4	1	ЕСЛ	редкий	238	143	71	4	
14	9,1	6ОЛЧ1Е1Я1ОС1В	1	24	ОЛЧ	65	24	26	7	4	2	ВР	редкий	228	136	23	1	
15	2,8	6В2ОС2Е+ОЛЧ	1	23	В	60	23	24	6	3	2	ЕЛ	редкий	39	35	2	2	



Копия берис

Григорьев ГИ

Руднянское лесничество, Руднянское сельское участковое лесничество, СХК им. Димитрова, арендатор ООО «Компания Русский лес»
 квартал 6 Эксплуатационные леса

№	Пло- щадь, га	Состав, подро- ст, подлесок, почва, рельеф, особенности вы- дела, отметка о порослевом происх. кадас- тровая оценка	Я	Вы- со- та	Эл- ем- т	Во- зр- ас- т	Вы- со- та	Ди- ам- ет- р	Кл- ас- с	Гр- уп- па- на	Б	Тип леса	П	Зап. сыр. дес. мз		Кл	Зап. на выд.	Д. мз	Хозяйственные мероприятия				
														На	Общ- ий					ас	Су- р		
1	2		14	5	6	7	8	9	10	11	12	13	14	15	16	17	18	19	20	21	22	23	24
1	3,1	7Е2В1ОС	1	3	Е	10	3	2	1	1	2	ЕСЛ СЗ	,6	1	3	2	1	6					
		7Е3ОС	ед		ОС	80	23	26								1							
		КРЛ+Р+ЛЩ	подлесок		ОС	23	28								3	1	4						
2	2,3	8Е2ОС+В	1	23	Е	80	23	26	4	3	2	ЕСЛ СЗ	,6	25	58	46	1	2					
		10Е КРЛ+Р+ЛЩ	подрост подлесок		В	15	1								средний	12	4						
			, состав												1,5 т.шт./га средний	22	1						
3	1,6	6С2Е2В+ОС	1	20	С	75	20	22	4	3	2	ДМ В4	,7	23	37	22	1						
		10Е КРЛ+Р	подрост подлесок		ОС	20	22									7	1						
			, состав			18	18								2,0 т.шт./га средний	8	3						
4	3,6	7Е3ОС+В	1	23	Е	80	23	26	4	3	2	ЕЧ В3	,5	23	83	58	1	4					
		10Е КРЛ+Р+ЛЩ	подрост подлесок		В	151,5										25	4						
			, состав												1,0 т.шт./га средний								
5	2,5	8ОС2В+Е	1	2	ОС	3	2	2	1	1	1	ЕЧ В3	,7	1	2	2							
		КРЛ+Р	подлесок												средний								
6	13,8	9Е1ОС+В	1	22	Е	70	22	24	4	3	1	ЕЧ В3	,7	28	386	348	1	4					
		10Е КРЛ+Р	подрост подлесок		В	15	1									38	4						
			, состав												1,0 т.шт./га средний								
7	3,8	9Е1ОС	1	24	Е	85	24	28	5	4	2	ЕСЛ СЗ	,6	27	103	92	1	4					
		10Е КРЛ+Р	подрост подлесок		ОС	23	28									11	4						
			, состав												1,5 т.шт./га средний								



Сплошная рубка
100%
Созд. л./культ.
Е

Копия берис
В.И. Шеняков

Руднянское лесничество, Руднянское сельское участковое лесничество, АО «Ударник», арендатор ООО «Компания Русский лес»
 квартал 4 Эксплуатационные леса

№	Выделя	Состав, Подрост, подлесок, почва, рельеф, особенности дела, отметка о порослевом пройск. кадастровая оценка	Я	Высота	Эм-т	Во-зрас-т	Высота	Ди-ам-е-тр	Кл-асс	Гр-уп-па	Б-на	Тип леса	П-лотн	Зап. сыр. лес. м3	Кл-асс	Зап. на выд. д. м3	Хозяйственные мероприятия			
																	Су-хо-ст-ва-ос-ти ар	Е-ли-ни-че-ные-дер-ев. ест	За-хл-ам	Ли-кв-ид
1	6,0	5Б20С3Е	1 23 Б	60	23	24	6	3	2	ЕУ	В3	, 7	22	132	66	1				
		10Е КРЛ+Р	подрост подлесок, состав	23	26	24								2,0 т.шт./га	26	3				
2	16,7	7Е2Б10С	1 23 Е	75	23	26	4	3	1	ЕУ	В3	, 6	27	451	316	1				
		10Е КРЛ+Р	подрост подлесок, состав	23	24	28								1,0 т.шт./га	90	2				
3	3,8	6Б20С1Е1С	1 22 Б	60	22	22	6	3	2	ЕУ	В3	, 6	19	72	43	2				
		10Е КРЛ+Р	подрост подлесок, состав	23	26	24								1,0 т.шт./га	14	3				
4	6,9	4Е1С2Б30С	1 23 Е	70	23	24	4	3	1	ЕУ	В3	, 5	23	159	63	1				
		10Е КРЛ+Р	подрост подлесок, состав	23	28	24								1,5 т.шт./га	16	1				
				23	24	28								средний	32	2				
5	3,0	6Б20С2Е	1 9 Б	15	9	8	2	1	1	ЕУ	В3	, 7	6	18	11					
		6Б2С2Е	ед	60	21	22								2	4					
		КРЛ+Р	подлесок	22	26	24								средний	3					
6	10,9	5Б30С2Е	1 23 Б	60	23	22	6	3	2	ЕУ	В3	, 7	22	240	120	1				
		10Е КРЛ+Р	подрост подлесок	23	26	24								2,0 т.шт./га	72	3				
				22	2									средний	48	1				
7	3,3	3С2Е4Б10С	1 21 С	65	21	24	4	3	2	У		, 6	21	69	21	1				



Котля *всего* *сезон* *Минус лес*