

УТВЕРЖДАЮ:

Должность _____ Начальник Департамента

Ф.И.О. Шарин Ю.В.

Дата 28 сентября 2017

Акт
лесопатологического обследования № 466

лесных насаждений Ершичское лесничества (лесопарка)
Смоленской области (субъект Российской Федерации)

Способ лесопатологического обследования: 1. Визуальный
2. Инструментальный

Место проведения

Участковое лесничество	Урочище (дача)	Квартал (кварталы)	Выдел (выделы)	Площадь, га
Ершичское		42	4	0,3
Ершичское		42	8	0,3
Ершичское		42	13	0,3
Ершичское		42	10	0,3
Ершичское		42	11	0,3
Ершичское		42	15	0,3
Ершичское		42	19	0,3
Ершичское		42	20	0,5

Лесопатологическое обследование проведено на общей площади 2,6 га.

1. Визуальное лесопатологическое обследование.*

Наземное

Дистанционное

1.1. На площади 2,6 га фактическая таксационная характеристика лесного насаждения соответствует (не соответствует) таксационному описанию (нужное подчеркнуть). Причины несоответствия _____

Список участков с выявленными несоответствиями приведен в приложении 1 к настоящему Акту.

1.2. Лесные насаждения с нарушенной и утраченной устойчивостью выявлены в _____

участковом л-ве в кв. выд. на площади _____

Участковое лесничество	Урочище (дача)	Площадь, га		Причина ослабления (гибели)
		с нарушенной устойчивостью	с утраченной устойчивостью	
		0	0	
Итого:				

Состояние обследованных лесных насаждений приведено в приложениях 1.1-1.4 к Акту в зависимости от метода проведения ЛПО.

1.3. В обследованных лесных участках прогнозируется:

Прогноз	Площадь, га
Ослабление лесных насаждений	
Усыхание лесных насаждений различной степени	
Развитие очагов вредных организмов	

1.4. Обнаружено загрязнение лесного участка отходами и выбросами: промышленными

бытовыми

Вид загрязнения	Размеры загрязнения			Объем, кубм	Площадь загрязнения, га
	длина, м	ширина, м	высота, м		

ЗАКЛЮЧЕНИЕ

Оценка текущего санитарного и лесопатологического состояния лесных насаждений, назначенные профилактические мероприятия по защите лесов, агитационные мероприятия:

Санитарное состояние насаждения на площади 2,6 га удовлетворительное.

С целью предотвращения востышек массового размножения вредных насекомых

назначены профилактические мероприятия по защите лесов в Ершичском участковом

лесничестве: квартал 42, выдел 20, площадь 0,3 га - 1 шт. скворечников

квартал 42, выдел 4, площадь 0,3 га - 1 шт. скворечников

квартал 42, выдел 8, площадь 0,3 га - 1 шт. скворечников

квартал 42, выдел 13, площадь 0,3 га - 1 шт. скворечников

квартал 42, выдел 10, площадь 0,3 га - 1 шт. скворечников

квартал 42, выдел 11, площадь 0,3 га - 1 шт. скворечников

квартал 42, выдел 15, площадь 0,3 га - 1 шт. скворечников

квартал 42, выдел 19, площадь 0,3 га - 1 шт. скворечников

сроки проведения 2017г.

Исполнитель работ по проведению лесопатологического обследования

ФИО Слезкин А.М.

Подпись 

*Раздел включается в акт, в случае проведения лесопатологического обследования визуальным способом

Результаты проведения лесовитального обследования лесных насаждений за _____ 2017 г.

сентябрь
(месяц)

Субъект Российской Федерации

Смоленская

Ерищевское

Лесничество (лесотракт)

Ерищевское

Участковое лесничество

Ерищевское

Урочище (лесная дача)

Ерищевское

1	2	3	4	5	6	7	Ерищевское										11	12	13														
							Лесное хозяйство лесов		14	15	16	17	Распределение деревьев по категориям состояния, % от запаса																				
1	2	3	4	5	6	7	Таксационная характеристика лесного насаждения						17	Распределение деревьев по категориям состояния, % от запаса										Назначенные мероприятия									
							1	2	3	4	5	6		7	8	9	10	11	12	13	14	15	16	17	18	19	20	21	22	23	24	25	26
42	15	8.2	ЭКСПЛУАТАЦИОННЫЕ	ЭКСПЛУАТАЦИОННЫЕ	ЭКСПЛУАТАЦИОННЫЕ	0.3							1																				
42	10	1.6	ПРОИЗВОДСТВЕННЫЕ	ПРОИЗВОДСТВЕННЫЕ	ПРОИЗВОДСТВЕННЫЕ	0.3	3	Б	47	17	18	ЕЧВЗ	0.6	2	240	Число деревьев на пробе, шт.	18	19	20	20	21	22	23	24	25	26	27	28	29	30	31	разрешить вырубать скворцы чирок	0.3
42	13	2.7	ЭКСПЛУАТАЦИОННЫЕ	ЭКСПЛУАТАЦИОННЫЕ	ЭКСПЛУАТАЦИОННЫЕ	0.3	4	Б	70	22	24	ЧЕР ВЗ	0.6	1	230	Число деревьев на пробе, шт.	18	19	20	20	21	22	23	24	25	26	27	28	29	30	31	разрешить вырубать скворцы чирок	0.3
42	8	4.0	ЭКСПЛУАТАЦИОННЫЕ	ЭКСПЛУАТАЦИОННЫЕ	ЭКСПЛУАТАЦИОННЫЕ	0.3	3	Б	60	20	22	ЕЧВЗ	0.6	1	220	Число деревьев на пробе, шт.	18	19	20	20	21	22	23	24	25	26	27	28	29	30	31	разрешить вырубать скворцы чирок	0.3
42	4	5.0	ПРОИЗВОДСТВЕННЫЕ	ПРОИЗВОДСТВЕННЫЕ	ПРОИЗВОДСТВЕННЫЕ	0.3	1	Ок	40	17	16	ЕЧВЗ	0.7	2	140	Число деревьев на пробе, шт.	18	19	20	20	21	22	23	24	25	26	27	28	29	30	31	разрешить вырубать скворцы чирок	0.3

Приложение 1.1

к акту лесопатологического обследования

42	19	0,7	эксплуатационные показатели	6	ОЛч Б Ос	60	20	22	ВРСА	0,6	2	160							различия инвентаризации свороч чипков	0,3
42	20	1,5	эксплуатационные показатели	5 1 4 +	Е С Б Ос	45	16	16	ЕЧБС	0,7	2	270							различия инвентаризации свороч чипков	0,5

Показатели, не соответствующие табуличному описанию отменяются «*»

Исполнитель работ по проведению лесопатологического обследования:

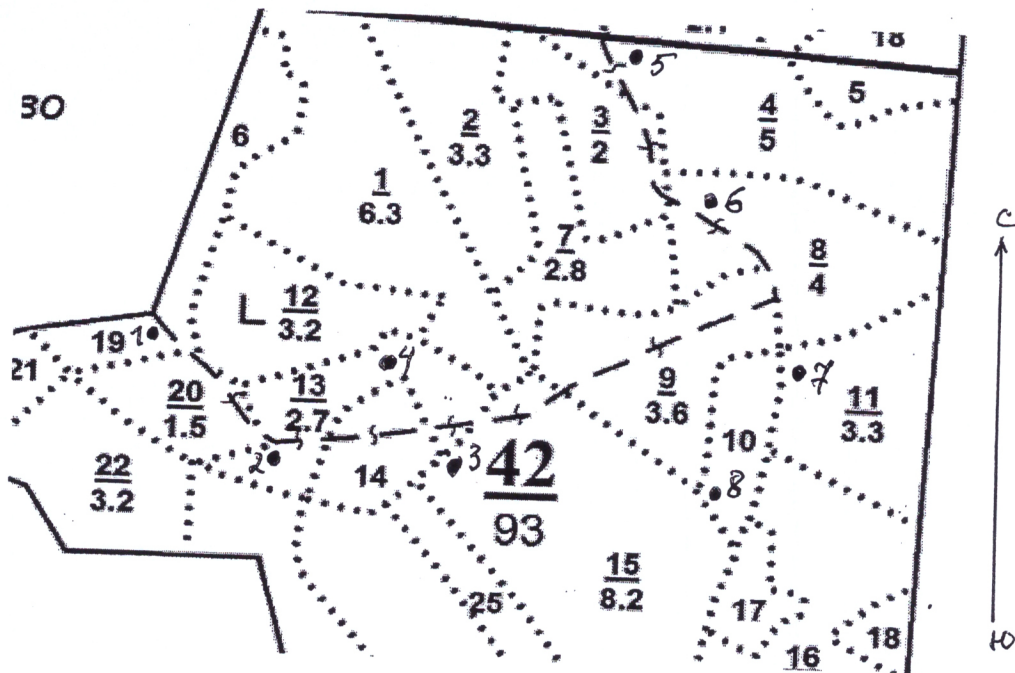
ФИО _____ Слезкин А.М. Подпись _____



Дата составления документа _____ 18.09.2017 г. _____ Телефон _____

Абрис участка

М 1:10 000



Номер выдела	Ленты (круговой площадки) перечёта				
	№ ленты (площадки)	длина, м	ширина, м	радиус, м	площадь, га
4					
8					
13					
10					
11					
15					
19					
20					

Номера точек	Координаты	Румбы линий	Длина, м
1	N53° 35.915' E32° 41.251'		
2	N53° 35.875' E32° 41.350'		
3	N53° 35.857' E32° 41.595'		
4	N53° 35.898' E32° 41.525'		
5	N53° 36.108' E32° 41.710'		
6	N53° 36.035' E32° 41.763'		
7	N53° 35.942' E32° 41.904'		
8	N53° 35.843' E32° 41.847'		

Условные обозначения: _____ - граница выдела

Исполнитель работ по проведению лесопатологического обследования:
ФИО _____ Слезкин А.М.

Подпись _____

Дата составления документа 18 09 2017

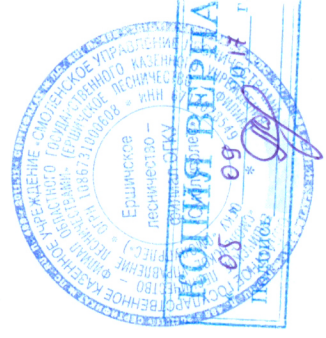
Телефон _____

Лесничество: Ершицкое, Участковое лесничество: Ершицкое
 Арендатор :ООО "Смоленское ЛХПО"

		Эксплуатационные леса												квартал 42											
N	Пло- щадь, гек- та	Вы- сота	Состав, подро- ст, подлесок, почва, рельеф, особенности вы- дела, отметка о порослевом происх. кадас- тровая оценка	Я	Вы- сота	Эл- ем- т	Во- зра- ст	Вы- со- та	Ди- ам- етр	Кл	Гр	Б	Тип леса	П	Зап. сыр. дес. м3	Кл	Зап. на выд.	д. м3	Хозяйственные мероприятия						
																				ас	уп	пан	и	во	во
1	2	3		1	4	5	6	7	8	9	10	11	12	13	14	15	16	17	18	19	20	21	22	23	24
1	6,3	8С2Б		1	19	С	90	19	24	5	4	3	ДМ А4	,7	22	139	111	28	1						
2	3,3	Культуры н/с 10Е 6Б40С		4	Е		6			2			ЕЧ В3	,5											
3	2,0	Культуры н/с 10Е		5	2	Б	3	2	2					,6	1	3	2	1							
4	5,0	6Б30ЛЧ1Е+ОС		культуры 2010 года Борозды посадка ручная 3,5м. X ,8м. 3,0т.шт./га удовлетворительн. ;																					
5	9	7Е2Б10С		4	Е		1			1			ЕЧ В3	,7	14	70	42	21	7						
6	1,7	5С5Б+С		1	17	Е	40	17	16	4	2	2	ЕЧ В3	,7	20	18	13	4	1						
7	2,8	Культ.лесные 8С2Б 10Е		1	12	С	45	12	14	3	2	3	ДМ А4	,6	11	19	9	10							
8	4,0	6ЕЗБ10С		1	20	Е	75	24	26	4	3	1	ЧЕР В3	,6	25	70	56	1							
				подрост подлесок			25	3						3,0 т.шт./га редкий											
				подлесок			60	20	22	3	2	1	ЕЧ В3	,6	22	88	53	26							

Сплошная рубка
Естеств.возобн.
С

Агротехн.уход



Лесничество: Ершицкое, Участковое лесничество: Ершицкое
 Арендатор :ООО "Смоленское ЛХП" квартал 42

Эксплуатационные леса

№	Пло- щадь, де- га	Вы- сота	Состав, подро- ст, подлесок, почва, рельеф, особенности вы- дела, отметка о порослевом происх. кадас- тровая оценка	Я	Вы	Эл-	Со	эм-	Б	Гр	Б	Тип	Зап. сыр. дес. мЗ		Кл	Зап. на	выд. д. мЗ	Хозяйственные						
													П	Л					На	В т.ч	ас	то	Су	Р
1	2	3		14	5	6	7	8	9	10	11	12	13	14	15	16	17	18	19	20	21	22	23	24
9	3,6	70СЗБ+Е	КРЛ+Р	подлесок	1	1	ОС	Б	Е	1	1	1	ЕЧ	5	2	1	1							
		6БЗ0С1С	КРЛ+Р	ед	65	21	24	23	36	2			ВЗ								2	4	1	
10	1,4	Культ. лесные	КРЛ+Р+ЛЩ	подлесок	1	17	Е	Б	ОС	47	17	18	ЕЧ	6	17	24	14							
		6ЕЗБ10С	КРЛ+Р	подлесок	60	24	24	25	30	60	24	24	ЕСЛ	7	23	76	30				4	2	1	
11	3,3	4БЗ0С1П10ЛЧ1Е	КРЛ+Р+ЛЩ	подлесок	1	24	Б	ОС	ЛП	60	24	24	ЕСЛ	7	23	76	30							
			КРЛ+Р+ЛЩ	подлесок	60	24	24	25	30	60	24	24	ЕСЛ	7	23	76	30							
			КРЛ+Р+ЛЩ	подлесок	60	24	24	25	30	60	24	24	ЕСЛ	7	23	76	30							
			КРЛ+Р+ЛЩ	подлесок	60	24	24	25	30	60	24	24	ЕСЛ	7	23	76	30							
12	3,2	Вырубка 2014г.																						
13	2,7	6С4Б																						
14	9	Культуры н/с																						
		10Е																						
15	8,2	5СЗБ10С1Е																						

Естеств. возобн. С

300шт./га пней, в т.ч. сосны- 280шт./га, диаметр= 28см
 1 22 С 70 22 24 4 3 1 ЧЕР 6 23 62 37 1
 Б 21 22 ВЗ редкий
 4 Е 1 1 ЕЧ 7
 ВЗ
 культуры 2015 года Борозды посадка ручная 3,5м. Х , 8м. 3,0т.шт./га
 удовлетворительн. ;
 1 21 С 60 21 24 3 2 1 ЧЕР 7 24 197 98
 Б ОС ВЗ
 Е 20 20
 , состав неоднородный редкий



Лесничество: Ершицкое, Участковое лесничество: Ершицкое
 Арендатор :ООО "Смоленское ЛХПО"

N	Пло- щадь, га	Вы- де- ла	Эксплуатационные леса																		Зап.на выд. Д.мэ	Кл	Зап.на выд. Д.мэ	Хозяйственные мероприятия	квартил	
			Состав, подро- ст, подлесок, почва, рельеф, особенности вы- дела, отметка о порослевом проех. кадас- тровая оценка	Я	Вы	Эл-	Во	Ди	Кл	Гр	Б	Тип	П	Зап. сыр. дес. мэ	Кл	Зап.на выд. Д.мэ										
1	2	3	14	5	6	7	8	9	10	11	12	13	14	15	16	17	18	19	20	21	22	23	24			
16	5,5	5Б30С1Е1С	1	25	Б	ОС	75	25	26	8	4	2	ЕСЛ	,6	21	116	58	1								
		10Е КРЛ+Р+ЛЩ	подрост подлесок				25	3																		
17	,8	культуры н/с 10Е 90С1Б	4	Е		6				1	ЕЧ В3	,5														
		КРЛ+Р+ЛЩ	подлесок																							
18	,5	90С1Б	1	3	ОС	5	3	2	1	1	1	ЕЧ В3	,6	1												
		КРЛ+Р+ЛЩ	подлесок																							
19	,7	60ЛЧ3В1ОС+Е	1	18	ОЛЧ	45	18	20	5	2	2	БТР С4	,6	16	11		7									
		КРЛ+ИВК	подлесок																							
20	1,5	культ. лесные 5Б1С4Б+ОС	1	16	Е	45	16	16	3	2	2	ЕЧ В3	,7	18	27		14									
		КРЛ+Р	подлесок																							
21	1,3	Вырубка 2014г.	Е							1	ЕЧ В3															
			300шт./га пней , диаметр=									32см														
22	3,2	80С1Б1Е	1	5	ОС	6	5	4	1	1	1	ЕЧ В3	,6	2	6		5									
		КРЛ+Р	подлесок																							
23	9,9	5Б20С10ЛЧ2Е	1	22	Б	65	22	22	7	4	2	ДМ В4	,7	21	208		104									
		10Е КРЛ+Р	подлесок				23	26																		
			ОЛЧ				22	24																		
			2	11	Е	85	22	24																		
			подлесок				30	11	10																	

Агротехн.уход

Созд.л./культ. Е

