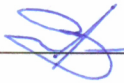


УТВЕРЖДАЮ:

Начальник Департамента Смоленской области
по охране, контролю и регулированию использования лесного
хозяйства, объектов животного мира и среды их обитания

Шарин Ю.В.

Дата


27 сентября 2017 г.

Акт

лесопатологического обследования № 459

лесных насаждений _____ Рославльского лесничества (лесопарка)
Смоленской области (субъект Российской Федерации)

Способ лесопатологического обследования:

1. Визуальный
2. Инструментальный

Место проведения

Участковое лесничество	Урочище (дача)	Квартал (кварталы)	Выдел (выделы)	Площадь, га
Заря	ТОО "Восход"	3	2	41
		4	9	10
		4	11	39

Лесопатологическое обследование проведено на общей площади 90,0 га.

1. Визуальное лесопатологическое обследование.*Наземное Дистанционное

1.1. На площади 90,0 га фактическая таксационная характеристика лесного насаждения соответствует (не соответствует) таксационному описанию (нужное подчеркнуть). Причины несоответствия _____

Список участков с выявленными несоответствиями приведён в приложении 1 к настоящему Акту.

1.2. Лесные насаждения с нарушенной и утраченной устойчивостью выявлены в _____

участковом л-ве в кв. выд. на площади

Участковое лесничество	Урочище (дача)	Площадь, га		Причина ослабления (гибели)
		с нарушенной устойчивостью	с утраченной устойчивостью	
		0	0	
Итого:				

Состояние обследованных лесных насаждений приведено в приложениях 1.1-1.4 к Акту в зависимости от метода проведения ЛПО.

1.3. В обследованных лесных участках прогнозируется:

Прогноз	Площадь, га
Ослабление лесных насаждений	90
Усыхание лесных насаждений различной степени	
Развитие очагов вредных организмов	

1.4. Обнаружено загрязнение лесного участка отходами и выбросами: промышленными
бытовыми

Вид загрязнения	Размеры загрязнения			Объём, кубм	Площадь загрязнения, га
	длина, м	ширина, м	высота, м		

ЗАКЛЮЧЕНИЕ

Оценка текущего санитарного и лесопатологического состояния лесных насаждений, назначенные профилактические мероприятия по защите лесов, агитационные мероприятия:

Год лесоустройства 2000.

Насаждения биологически устойчивые. Проведение лесозащитных мероприятий не требуется.

С целью предотвращения негативных процессов или снижения ущерба от их воздействия рекомендуется надзор за состоянием насаждений на площади 90 га

Дата проведения обследования 18.09.2017г.

Исполнитель работ по проведению лесопатологического обследования:

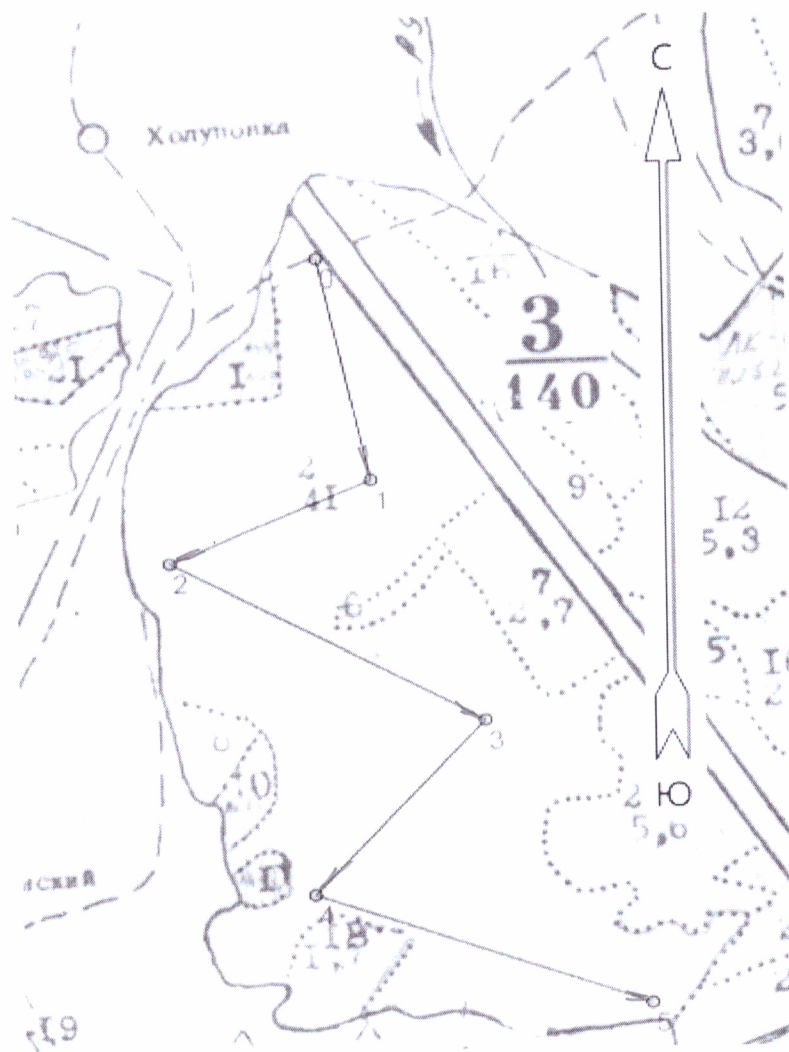
ФИО Тюрин Виктор Федорович

Подпись 

*Раздел включается в акт, в случае проведения лесопатологического обследования визуальным способом.

Абрис участка

М 1:10 000



Номер выдела	Ленты (круговой площадки) перечёта				
	№ ленты (площадки)	длина, м	ширина, м	радиус, м	площадь, га

Номера точек	Координаты	Румбы линий	Длина, м	Номера точек	Координаты	Румбы линий	Длина, м
0-1		Юв:12	311	3-4		Юз:43	322
1-2		Юз:66	279	4-5		Юв:70	449
2-3		Юв: 61	452				

Условные обозначения: маршрутный ход лесопатологического обследования

Исполнитель работ по проведению лесопатологического обследования:
ФИО Тюрин Виктор Федорович

Подпись

Дата составления документа

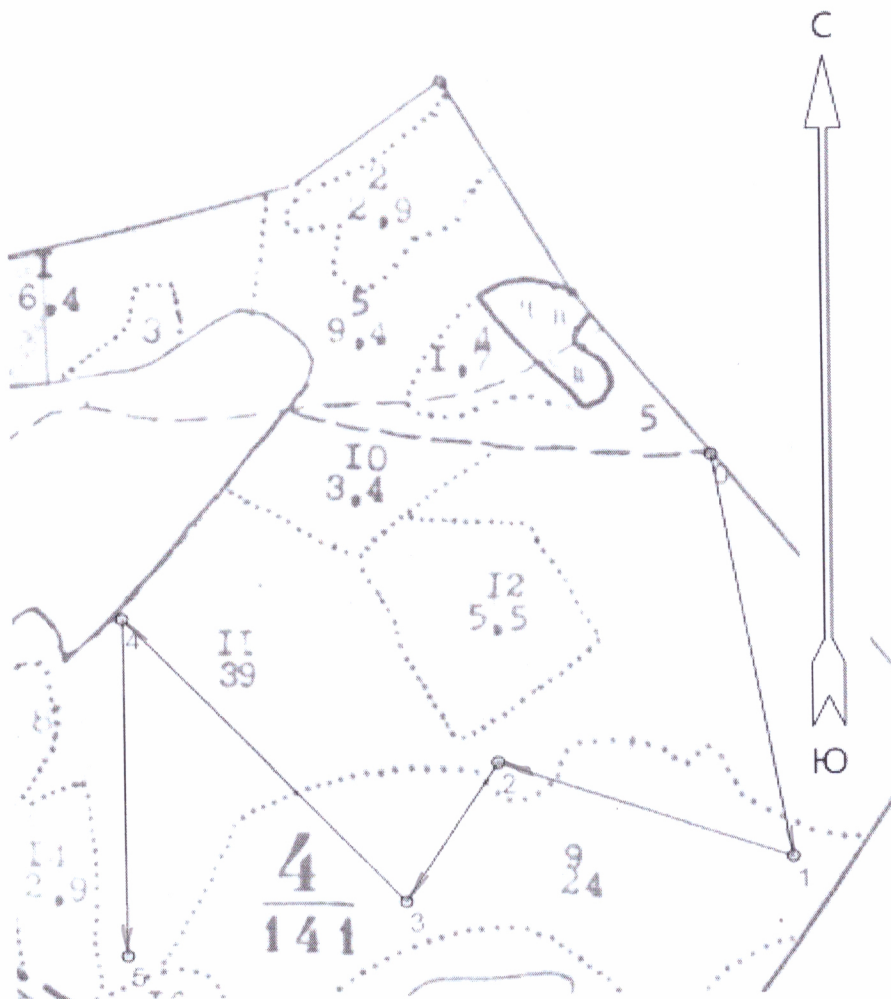
18.09.17

Телефон

8910-78-66-100

Абрис участка

М 1:10 000



Номер выдела	Ленты (круговой площадки) перече́та				
	№ ленты (площадки)	длина, м	ширина, м	радиус, м	площадь, га

Номера точек	Координаты	Румбы линий	Длина, м	Номера точек	Координаты	Румбы линий	Длина, м
0-1		Юв:10	560	3-4		Сз:42	526
1-2		Сз:70	392	4-5		Юв:0	459
2-3		Юз: 32	222				

Условные обозначения: маршрутный ход лесопатологического обследования

Исполнитель работ по проведению лесопатологического обследования:
ФИО Тюрин Виктор Федорович

Подпись

Дата составления документа

18.09.17

Телефон

8-910-78-66-100

Таксационное описание

ГУ"РОСТАВЛЬСКИЙ СЕЛЬСКИЙ ЛЕСХО ТСОО "ВОСХОД"
 Категория зашитности: ЭКСПЛУАТИРУЕМЫЕ ЛЕСА

Квартал: 4
 Ответственные: Хозяйственные распоряжения



Н в:	Пло-	Состав,	Э л:	В:	Д:	К:	Г:	В:	Тип:	П:	Запас сыро-рост.	К:	Запас на выделе, м3
о:	щадь,	подросок,	я:	и:	л:	р:	л:	р:	О:	л:	еса, м3	л:	Един: Захламлен.
м д:	рельеф,	почва	р:	с:	м:	в:	в:	и:	т:	и:	т:	т:	дер:
е е:	га	особенности	а:	о:	о:	о:	т:	т:	л:	есор:	о:	в:	Сухо: Ре-: ест.
р л:	выдела		н:	т:	з:	з:	е:	у:	с:	л:	о:	с:	Общий: Дин: воз.
а:			н:	т:	р:	р:	т:	а:	а:	выдел: пород: р:	а:	в:	Вида:

1	6,4	60С2В2ДН+Е	1 ОС	50	20	26	5	4	2	РТ	,7	190	1216	730	2	РУБКА СОХР. ПДР			
			19 В	45	20	18				В3				243	2	УХОД ЗА ПОДР.			
			ДН	50	17	24								243	1	ГП-2004г. 4.12.05			
			(25)	3,0 м,	4,0	тыс. шт/га,	БЛАГОНАДЕЖНЫЙ											САР-2006г.-04.12	
			подросок:	ИВК	КУ	СРЕДНИЙ													
2	2,9	10Б	1 В	25	13	14	3	2	1	РТ	,5	70	203	203					
			подлесок:	ИВК	КУ	СРЕДНИЙ													
3	,7	4ДН1Е50С+В	1 ДН	50	16	24	5	2	3	РТ	,7	180	126	50					
			19 Е	55	20	26				В2				13					
			ОС	50	21	26								63					
			подлесок:	КУ	Р	ИВК	СРЕДНИЙ												
4	1,7	7В3Е	1 В	15	9	8	2	1	1	РТ	,7	40	68	48					
			8 Е	5	6					В2				20					
			подлесок:	ИВК	КУ	СРЕДНИЙ													
5	9,4	6В20С2ДН+Е	1 В	45	21	20	5	2	1	РТ	,7	150	1410	846					
			20 ОС	21	24	24				В2				282					
			ДН	17	24									282					
			подлесок:	КУ	Р	СРЕДНИЙ													
6	2,5	лесные культуры 9Е1В+ОС	1 Е	11	4	6	1	1	1	РТ	,9	30	75	67					
			4 В	5	4					В2				8					
			культуры-90 г.,	ВСПАШКА	БОРОЗ.,	ПОСАДКА	РУЧНАЯ,	РАЗМЕЩЕНИЕ	4,0*0,4	м.,	3500	шт/га,	СОСТОЯНИЕ ХОРОШЕЕ						
			1 В	45	21	18	5	2	1	РТ	,7	150	540	324					
			20 ОС	17	18					В2				108					
			ДН	15	18									54					
			Е	15	18									54					
			подросок:	10Е	(20)	5,0	м,	3,0	тыс. шт/га										
			подлесок:	КУ	Р	РЕДКИЙ													
			повреждение	НИЗОВЫМ	ПОЖАРОМ,	ОСИНА,	СТЕПЕНЬ	ПОВР.	СРЕДНЯЯ,	ЕЛОВАЯ	ГУБКА								
8	,9	10Е+В	1 Е	30	12	16	2	1	1	РТ	,7	110	99	99					
			подлесок:	КУ	Р	РЕДКИЙ													
9	24,0	7В10С20Пч+Е+ДН	1 В	45	16	18	5	2	3	ДМ	,7	110	2640	1848					
			16 ОС	16	22	16	20			А4				264					
			ОПч	16	20									528					
			подлесок:	ИВ	КУ	СРЕДНИЙ													
			СОСТАВ	НЕОДНОРОДНЫЙ,	ПОЛНОТА	НЕРАВНОМЕРНАЯ													
10	3,4	4ДН1Е3В20С	1 ДН	45	16	24	5	2	3	РТ	,7	170	578	231					
			18 В	50	18	24				В2				58					
			ОС	45	20	20								173					
			(20)	5,0	м,	1,5	тыс. шт/га,	БЛАГОНАДЕЖНЫЙ											
			подросок:	8Е2Д	(20)	5,0	м,	1,5	тыс. шт/га,										

ПРОЧИСТКИ 1 ОЧ
 15%
 ПП-2005

ВЫБОР. САНРУБКА
 20%