


УТВЕРЖДАЮ:

Начальник Департамента Смоленской области
по охране, контролю и регулированию использования лесного
хозяйства, объектов животного мира и среды их обитания

Шарин Ю.В.

Дата


27 сентября 2017 г.

Акт
лесопатологического обследования № 456

лесных насаждений Рославльского лесничества (лесопарка)
Смоленской области (субъект Российской Федерации)

Способ лесопатологического обследования:

1. Визуальный

2. Инструментальный

Место проведения

Участковое лесничество	Урочище (дача)	Квартал (кварталы)	Выдел (выделы)	Площадь, га
Громашовское	ТОО "Грязеняньское"	9	26	77,9

Лесопатологическое обследование проведено на общей площади 77,9 га.

1. Визуальное лесопатологическое обследование.*Наземное Дистанционное

1.1. На площади 77,9 га фактическая таксационная характеристика лесного насаждения соответствует (не соответствует) таксационному описанию (нужное подчеркнуть). Причины несоответствия _____

Список участков с выявленными несоответствиями приведён в приложении 1 к настоящему Акту.

1.2. Лесные насаждения с нарушенной и утраченной устойчивостью выявлены в _____

участковом л-ве в кв. выд. на площади

Участковое лесничество	Урочище (дача)	Площадь, га		Причина ослабления (гибели)
		с нарушенной устойчивостью	с утраченной устойчивостью	
		0	0	
Итого:				

Состояние обследованных лесных насаждений приведено в приложениях 1.1-1.4 к Акту в зависимости от метода проведения ЛПО.

1.3. В обследованных лесных участках прогнозируется:

Прогноз	Площадь, га
Ослабление лесных насаждений	77,9
Усыхание лесных насаждений различной степени	
Развитие очагов вредных организмов	

1.4. Обнаружено загрязнение лесного участка отходами и выбросами: промышленными
бытовыми

Вид загрязнения	Размеры загрязнения			Объём, кубм	Площадь загрязнения, га
	длина, м	ширина, м	высота, м		

ЗАКЛЮЧЕНИЕ

Оценка текущего санитарного и лесопатологического состояния лесных насаждений, назначенные профилактические мероприятия по защите лесов, агитационные мероприятия:

Год лесоустройства 2011.

Насаждения биологически устойчивые. Проведение лесозащитных мероприятий не требуется.

Сцелью предотвращения негативных процессов или снижения ущерба от их воздействия рекомендуется надзор за состоянием насаждений на площади 77,9га

Дата проведения обследования 15.09.2017г.

Исполнитель работ по проведению лесопатологического обследования:

ФИО Никифоров Игорь Юрьевич

Подпись 

*Раздел включается в акт, в случае проведения лесопатологического обследования визуальным способом.

Результаты проведения лесопатологического обследования лесных насаждений за _____ (месяц)

Субъект Российской Федерации **Смоленская** Лесничество (лесопарк) **Рославльское**

Участковое лесничество **Громашовское** Урочище (лесная дача) **ТОО "Грязенягское"**

1	2	3	4	5	6	7	8	Таксационная характеристика лесного насаждения								17	Распределение деревьев по категориям состояния, % от запаса										33	34							
								9	10	11	12	13	14	15	16		18	19	20	21	22	23	24	25	26	27			28	29	30	31	32		
Номер квартала	Номер выдела	Площадь выдела, га	Лесное назначение лесов	Категория защитных лесов	Номер лесопатологического выдела	Площадь лесопатологического выдела, га	состав	порода	возраст	средняя высота, м	средний диаметр, см	тип леса	полнота	бонитет	запас, куб. м/га	Число деревьев на пробе, шт.	без признаков ослабления	ослабленные	очень ослабленные	умирающие	свежий сухостой	старый сухостой	свежий ветровал	старый ветровал	свежий бурелом	старый бурелом	аварийные деревья	Признаки повреждения деревьев	Доля повреждённых деревьев, %	Причина ослабления, повреждения	Поджиг рубке, %	Назначенные мероприятия			
9	26	77,9	эксплуатационные			77,9	6Б10С2С1Е	Б	23	20	СЛ С2	0,6	2	190		100	0	0	0	0	0	0	0	0	0	0	0	0	0	0	0	назор за состоянием насаждений	77,9		
								С	24	32																									
								Е	23	28																									
									22	22																									

Показатели, не соответствующие таксационному описанию отмечаются «*».

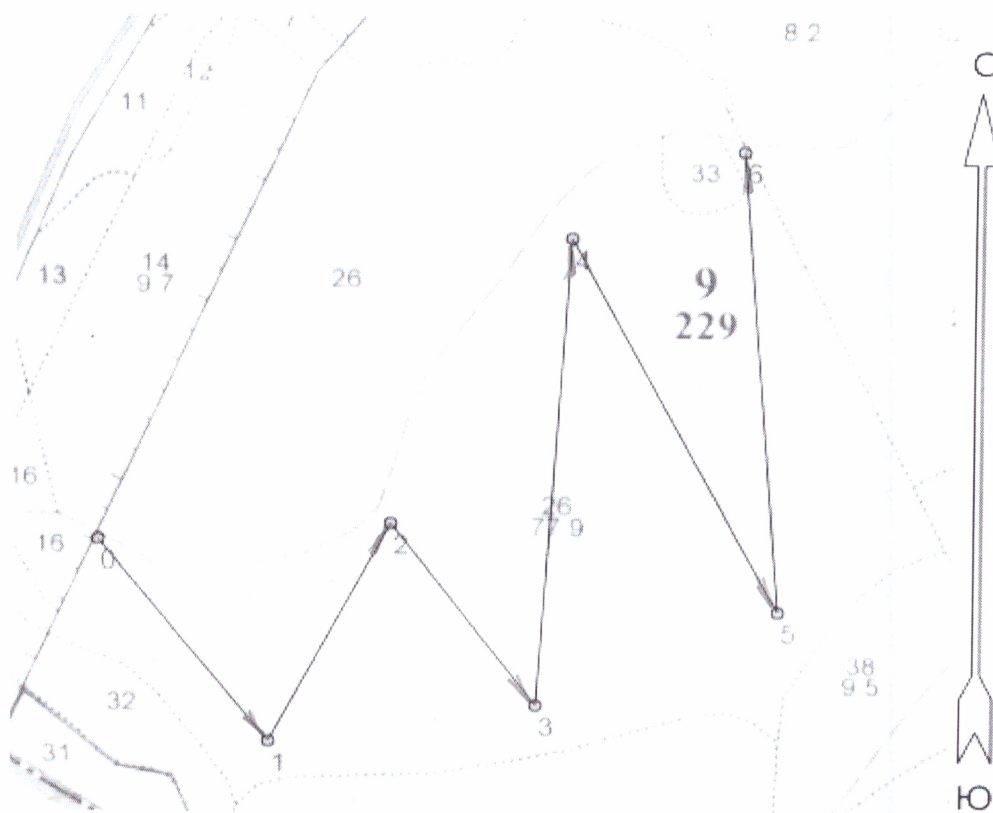
Исполнитель работ по проведению лесопатологического обследования:

ФИО Никифоров Игорь Юрьевич _____ Подпись 

Дата составления документа 15.09.17 Телефон 89107835093


Абрис участка

М 1:10 000



Номер выдела	Ленты (круговой площадки) перечёта				
	№ ленты (площадки)	длина, м	ширина, м	радиус, м	площадь, га

Номера точек	Координаты	Румбы линий	Длина, м	Номера точек	Координаты	Румбы линий	Длина, м
0-1		Юв:38	350	3-4		Св:3	642
1-2		Св:27	337	4-5		Юв:28	573
2-3		Юв:37	310	5-6		Сз:4	632

Условные обозначения:  — маршрутный ход лесопатологического обследования

Исполнитель работ по проведению лесопатологического обследования:

ФИО Никифоров Игорь Юрьевич

Подпись

Дата составления документа

15.09.17

Телефон

89107835093



ТАКСАЦИОННОЕ ОПИСАНИЕ

стр. 3

Рославльское

Громашовское уч ТОО Грязенятское

аренда уч. Меликфорсов И.Ю.

квартал 9

Выд. :Яр:Сос- :Воз:Н,:Д,:Кл: Тип :Вон: G:З/га: по :Т:Сух:Зах: Хозрас-
 Площ : :тав :раст м:см:Гр: ТЛУ :Пол: :З/вд:пор.: :Ед.:о/л:порядка

+ОС

Подрост: 8Е2Д(25), 5.0м, 1.0тыс.шт/га, благонадежный

Подлесок: КРЛ, Р, средний

20	1	5Б	30	16	12	3	СЛ	1	11	6	-
1,1		4Е		15	14	2	С2	0,6	12	5	1
		1ОС		19	20					1	
	9	9С	70	23	28				1	1	1
		1Е		23	26				1		1

Подлесок: КРЛ, ЛЩ, Р, средний

21	1	5Б	55	24	24	6	ЕСЛ	1	22	4	2
0,4		2ОС		24	28	2	С2	0,7	9	2	4
		1Е		22	22					1	1
		1С		23	26					1	1
		1ДН		19	26					1	2

ОЗУ: Полосы леса вдоль дорог

Подрост: 10Е(25), 4.0м, 1.0тыс.шт/га, благонадежный

22	1	4Е	65	22	20	4	ЕСЛ	1	26	15	1
1,5		1С		23	26	2	С2	0,7	39	4	1
		2ОС		24	30					8	4
		2Б		23	24					8	2
		1ДН		19	22					4	2

Подрост: 10Е(30), 5.0м, 1.0тыс.шт/га, благонадежный

Подлесок: КРЛ, Р, ЛЩ, средний

43 Дорога

0,2

ширина 4.0м, длина 0.6км, СОСТОЯНИЕ УДОВЛЕТВОРИТЕЛЬНОЕ

44 Границы окружные

0,1

ширина 1.0м, длина 0.2км, ЗАРОСШАЯ, хозмер.на 0.2км

Итого по категории защитности

35,0									759		-
											2

Разрубка

ЭКСПЛУАТАЦИОННЫЕ ЛЕСА

23	1	7Б	55	22	20	6	ЕЧ	2	17	155	2
13,0		3ОС		22	28	3	ВЗ	0,6	221	66	4

Подлесок: ИВК, КРЛ, Р, средний

Лесные культуры

24	1	7С	43	18	18	3	СЛ	1	19	53	
4,0		3Б	40	17	16	2	С2	0,7	76	23	

Подрост: 10Е(20), 4.0м, 1.0тыс.шт/га, благонадежный

25	1	4С	85	24	30	5	СЛ	2	24	74	1
7,6		2Е		23	28	4	С2	0,6	182	36	1
		2Б		25	24					36	2
		1ОС		25	32					18	4
		1Е		55	19	16				18	1

Рубка сохр
Сод.сохр.п

Подрост: 10Е(30), 5.0м, 2.5тыс.шт/га, благонадежный

Подлесок: КРЛ, ЛЩ, Р, средний

Целевая порода Е

26	1	6Б	60	23	20	6	СЛ	2	19	888	2
7,7,9		1ОС		24	32	3	С2	0,6	1480	148	4
		2С		23	28					296	1
		1Е		22	22					148	1

Подрост: 10Е(20), 4.0м, 1.0тыс.шт/га, благонадежный

Подлесок: КРЛ, Р, ЛЩ, средний

27	1	5Б	60	24	20	6	ЕСЛ	1	23	94	2
8,2		1ОС		25	28	3	С2	0,7	189	19	4