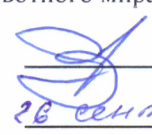


УТВЕРЖДАЮ:

Начальник Департамента Смоленской области
по охране, контролю и регулированию использования лесного
хозяйства, объектов животного мира и среды их обитания

Шарин Ю.В.



Дата

26 сентября

2017 г.

**Акт
лесопатологического обследования № 451**

лесных насаждений

**Рославльского
Смоленской области**

лесничества
(субъект РФ)

Способ лесопатологического обследования:

1. Визуальный

| |
|---|
| x |
|---|

2. Инструментальный

| |
|---|
| x |
|---|

Место проведения

| Участковое лесничество | Урочище (дача) | Квартал (кварталы) | Выдел (выделы) | Площадь, га |
|------------------------|----------------|--------------------|----------------|-------------|
| Савеевское | | 6 | 16 | 10.4 |
| | | | | |
| | | | | |
| | | | | |

Лесопатологическое обследование проведено на общей площади **10.4** га.

1. Визуальное лесопатологическое обследование.*

Наземное

Дистанционное

1.1. На площади 10.4 га фактическая таксационная характеристика лесного насаждения соответствует (не соответствует) таксационному описанию (нужное подчеркнуть). Причины несоответствия _____

Список участков с выявленными несоответствиями приведён в приложении 1 к настоящему Акту.

1.2. Лесные насаждения с нарушенной и утраченной устойчивостью выявлены на площади 10.1 га:

| Участковое лесничество | Урочище (дача) | Площадь, га | | Причина ослабления (гибели) |
|------------------------|----------------|----------------------------|----------------------------|---|
| | | с нарушенной устойчивостью | с утраченной устойчивостью | |
| Савеевское | | | 10.1 | Бурелом (882), ветровал (881), короед-типограф (343), трутовик ложный осиновый (358). |
| Итого: | | | 10.1 | |

Состояние обследованных лесных насаждений приведено в приложениях 1.1-1.4 к Акту в зависимости от метода проведения ЛПО.

1.3. В обследованных лесных участках прогнозируется:

| Прогноз | Площадь, га |
|--|-------------|
| Ослабление лесных насаждений | 0.3 |
| Усыхание лесных насаждений различной степени | |
| Развитие очагов вредных организмов | |

1.4. Обнаружено загрязнение лесного участка отходами и выбросами: промышленными
бытовыми

| Вид загрязнения | Размеры загрязнения | | | Объём, кубм | Площадь загрязнения, га |
|-----------------|---------------------|-----------|-----------|-------------|-------------------------|
| | длина, м | ширина, м | высота, м | | |
| | | | | | |
| | | | | | |

ЗАКЛЮЧЕНИЕ

Оценка текущего санитарного и лесопатологического состояния лесных насаждений, назначенные профилактические мероприятия по защите лесов, агитационные мероприятия:

Год лесоустройства 2009.

Выявлены насаждения с утраченной устойчивостью на площади 10.1 га.

По состоянию насаждений назначена сплошная санитарная рубка на площади 10.1 га по причинам повреждения насаждений: бурелом (882), ветровал (881), короед-типограф (343), трутовик ложный осиновый (358).

С целью предотвращения негативных процессов или снижения ущерба от их воздействия рекомендуется надзор за состоянием насаждения на площади 0.3 га.

Дата проведения обследования 16.08.2017г.

Исполнитель работ по проведению лесопатологического обследования:

Носиков Владимир Юрьевич

Подпись



*Раздел включается в акт, в случае проведения лесопатологического обследования визуальным способом.

2. Инструментальное обследование лесного участка

2.1. Фактическая таксационная характеристика лесного насаждения соответствует (не соответствует) (нужное подчеркнуть) таксационному описанию. Причины несоответствия:

Ведомость лесных участков с выявленными несоответствиями таксационным описаниям приведена в приложении I к Акту.

2.2. Состояние насаждений: с нарушенной устойчивостью

с утраченной устойчивостью

причины повреждения:

Насаждение повреждено буреломом (882)

ветровал (881), короед-типограф (343), трутовик ложный осиновый (358).

В том числе:

заселено (отработано) стволовыми вредителями

| Вид вредителя | Порода | Встречаемость (% заселённых деревьев) | Степень заселения лесного насаждения (слабая, средняя, сильная) |
|-----------------|--------|---------------------------------------|---|
| Короед-типограф | Ель | 19.8 (17.7-заселено, 2.1-отработано) | Слабая |
| | | | |
| | | | |

Повреждено огнём

| Вид пожара | Порода | Состояние корневых лап | | Состояние корневой шейки | | Подсушивание луба | |
|------------|--------|-----------------------------|----------------------------------|--|----------------------------------|--|----------------------------------|
| | | % повреждённых огнём корней | % деревьев с данным повреждением | ожог корневой шейки по окружности (1/4; 2/4; 3/4; более 3/4) | % деревьев с данным повреждением | по окружности (1/4; 2/4; 3/4; более 3/4) | % деревьев с данным повреждением |
| | | | | | | | |
| | | | | | | | |
| | | | | | | | |

Поражено болезнями

| Вид болезни | Порода | Встречаемость (% поражённых деревьев) | Степень поражения лесного насаждения (слабая, средняя, сильная) |
|--------------------------|--------|---------------------------------------|---|
| Трутовик ложный осиновый | Осина | 13.9 | Слабая |
| | | | |
| | | | |

2.3. Выборке подлежит **22.0** % деревьев от запаса,

в том числе:

| | | |
|--------------------|-----------------------------------|---------------------------------------|
| ослабленных | % (причины назначения) | |
| сильно ослабленных | 1.8 % (причины назначения) | Трутовик ложный осиновый (358) |
| усыхающих | 1.6 % (причины назначения) | Короед-типограф (343) |
| свежего сухостоя | 3.1 %, | |
| свежего ветровала | 6.9 % | |
| свежего бурелома | 8.6 % | |
| старого сухостоя | % | |
| старого ветровала | % | |
| старого бурелома | % | |
| аварийных | | |

Средневзвешенная категория состояния лесного участка **2.14**

2.4. Полнота лесного насаждения после уборки деревьев, подлежащих рубке, составит **0.4**

Критическая полнота для данной категории лесных насаждений составляет **0.5**

ЗАКЛЮЧЕНИЕ

С целью предотвращения негативных процессов или снижения ущерба от их воздействия назначено:

| Участковое лесничество | Урочище (дача) | Квартал | Выдел | Площадь, выдела, га | Вид мероприятия | Площадь, мероприятия, га | Порода | Запас на выдел, кбм | Крайние сроки проведения |
|------------------------|----------------|---------|-------|---------------------|-----------------|--------------------------|--------|---------------------|--------------------------|
| Савеевское | | 6 | 16 | 10.4 | ССР | 10.1 | Е | 2323 | 2017 |
| | | | | | | | | | |
| | | | | | | | | | |

Ведомость перечета деревьев назначенных в рубку и абрис лесного участка прилагаются (приложение 2 и 3 к Акту)

Меры по обеспечению возобновления

Создание лесных культур

Мероприятия, необходимые для предупреждения повреждения или поражения смежных насаждений
сбор порубочных остатков с последующим сжиганием в не пожароопасный период, в смежных насаждениях осуществлять надзор за распространением вредителей и болезней.

Сведения для расчёта степени повреждения:
год образования старого сухостоя

основная причина повреждения древесины

*Бурелом (882), ветровал (881), короед-типограф (343),
трутовик ложный осиновый (358).*

Дата проведения обследований **16.08.2017г.**

Исполнитель работ по проведению лесопатологических обследований:

Носиков Владимир Юрьевич

Подпись



ВЕДОМОСТЬ ПЕРЕЧЕТА ДЕРЕВЬЕВ

квартал 6 выдел 16

Итого:

| Ступени толщины, см | Количество деревьев по категориям состояния, шт. | | | | | | | | | | | | | | | | Всего деревьев по ступеням толщины | |
|-----------------------------|--|------|------|----|-----|-----|-----|----|----|----|-------------------|------|-----|----------------------|----|----|---------------------------------------|-----------------------------|
| | I | II | III | IV | | V | | VI | | | ветровал, бурелом | | | аварийные деревья | | | шт. | в т.ч. подлежат рубке, % |
| | | | | НЗ | З | НЗ | З | НЗ | З | О | НЗ | З | О | НЗ | З | О | | |
| 1 | 2 | 3 | 4 | 5 | 6 | 7 | 8 | 9 | 10 | 11 | 12 | 13 | 14 | 15 | 16 | 17 | 18 | 19 |
| 8 | 3 | | | | | | 3 | | | | | 1 | | | | | 7 | 57.1 |
| 12 | 4 | 4 | 3 | | | | | | | | | | | | | | 11 | |
| 16 | 8 | 4 | 3 | | | | 1 | | | | 1 | 2 | | | | | 20 | 25.0 |
| 20 | 23 | 10 | 6 | | 3 | 1 | | | | | 2 | 3 | | | | | 48 | 18.8 |
| 24 | 18 | 16 | 6 | | 1 | 1 | 1 | | | | 3 | 4 | 2 | | | | 52 | 25.0 |
| 28 | 23 | 15 | 6 | | | 1 | 1 | | | | 5 | 3 | | | | | 54 | 22.2 |
| 32 | 21 | 9 | 3 | | 2 | 2 | | | | | 2 | 2 | | | | | 41 | 22.0 |
| 36 | 14 | 5 | | | | 1 | | | | | 4 | 4 | 1 | | | | 29 | 34.5 |
| 40 | 15 | 3 | 1 | | | 1 | | | | | 2 | | | | | | 22 | 18.2 |
| 44 | 8 | 1 | 1 | | | | | | | | 2 | 1 | | | | | 13 | 23.1 |
| 48 | 3 | 2 | | | | | | | | | | | | | | | 5 | |
| 52 | | | | | | | | | | | | | | | | | | |
| 56 | | | | | | | | | | | | | | | | | | |
| 60 | | | | | | | | | | | | | | | | | | |
| Итого | 140 | 69 | 29 | | 7 | 7 | 6 | | | | 21 | 20 | 3 | | | | 302 | 69 |
| Итого % от числа стволов | 46.4 | 22.8 | 9.6 | | 2.3 | 2.3 | 2.0 | | | | 7.0 | 6.6 | 1.0 | | | | 100.0 | 22.9 |
| Запас, куб.м. | 119.1 | 48.7 | 16.2 | | 3.7 | 5.7 | 1.5 | | | | 18.3 | 15.2 | 2.4 | | | | 230.8 | 50.9 |
| Итого, % от запаса | 51.6 | 21.1 | 7.1 | | 1.6 | 2.5 | 0.6 | | | | 7.9 | 6.6 | 1.0 | | | | 100.0 | 22.0 |

Порода: **Ель**

| Ступени толщины, см | Количество деревьев по категориям состояния, шт. | | | | | | | | | | | | | | | | Всего деревьев по ступеням толщины | |
|-----------------------------|--|------|------|----|-----|----|-----|----|----|----|-------------------|-----|----|----------------------|----|----|---------------------------------------|-----------------------------|
| | I | II | III | IV | | V | | VI | | | ветровал, бурелом | | | аварийные деревья | | | шт. | в т.ч. подлежат рубке, % |
| | | | | НЗ | З | НЗ | З | НЗ | З | О | НЗ | З | О | НЗ | З | О | | |
| 1 | 2 | 3 | 4 | 5 | 6 | 7 | 8 | 9 | 10 | 11 | 12 | 13 | 14 | 15 | 16 | 17 | 18 | 19 |
| 8 | 3 | | | | | | 3 | | | | | 1 | | | | | 7 | 57.1 |
| 12 | 4 | 4 | 3 | | | | | | | | | | | | | | 11 | |
| 16 | 4 | 3 | 2 | | 1 | | 1 | | | | 2 | | | | | | 13 | 30.8 |
| 20 | 9 | 5 | 3 | | 3 | | | | | | 3 | | | | | | 23 | 26.1 |
| 24 | 7 | 5 | 4 | | 1 | | 1 | | | | 4 | 2 | | | | | 24 | 33.3 |
| 28 | 8 | 4 | 3 | | | | 1 | | | | 3 | | | | | | 19 | 21.1 |
| 32 | 4 | 3 | 1 | | 2 | | | | | | 2 | | | | | | 12 | 33.3 |
| 36 | 5 | 2 | | | | | | | | | 4 | 1 | | | | | 12 | 41.7 |
| 40 | 7 | 2 | | | | | | | | | | | | | | | 9 | |
| 44 | 7 | 1 | 1 | | | | | | | | 1 | | | | | | 10 | 10.0 |
| 48 | 3 | 2 | | | | | | | | | | | | | | | 5 | |
| 52 | | | | | | | | | | | | | | | | | | |
| 56 | | | | | | | | | | | | | | | | | | |
| 60 | | | | | | | | | | | | | | | | | | |
| Итого | 61 | 31 | 17 | | 7 | | 6 | | | | 20 | 3 | | | | | 145 | 36 |
| Итого % от числа стволов | 42.1 | 21.4 | 11.7 | | 4.8 | | 4.1 | | | | 13.8 | 2.1 | | | | | 100.0 | 24.8 |
| Запас, куб.м. | 59.1 | 24.5 | 8.9 | | 3.7 | | 1.5 | | | | 15.2 | 2.4 | | | | | 115.3 | 22.8 |
| Итого, % от запаса | 51.3 | 21.2 | 7.7 | | 3.2 | | 1.3 | | | | 13.2 | 2.1 | | | | | 100.0 | 19.8 |

Порода: **Осина**

| Ступени толщины, см | Количество деревьев по категориям состояния, шт. | | | | | | | | | | | | | | | | Всего деревьев по ступеням толщины | | |
|-----------------------------|--|------|-----|----|---|----|-----|----|----|----|-------------------|----|----|----------------------|----|----|---------------------------------------|-----------------------------|--|
| | I | II | III | IV | | V | | VI | | | ветровал, бурелом | | | аварийные деревья | | | шт. | в т.ч. подлежат рубке, % | |
| | | | | НЗ | З | НЗ | З | НЗ | З | О | НЗ | З | О | НЗ | З | О | | | |
| 1 | 2 | 3 | 4 | 5 | 6 | 7 | 8 | 9 | 10 | 11 | 12 | 13 | 14 | 15 | 16 | 17 | 18 | 19 | |
| 8 | | | | | | | | | | | | | | | | | | | |
| 12 | | | | | | | | | | | | | | | | | | | |
| 16 | | | | | | | | | | | | | | | | | | | |
| 20 | 3 | 1 | | | | | 1 | | | | 1 | | | | | | 6 | 33.3 | |
| 24 | 3 | 4 | 1 | | | | 1 | | | | 1 | | | | | | 10 | 30.0 | |
| 28 | 3 | 6 | 2 | | | | 1 | | | | 5 | | | | | | 17 | 47.1 | |
| 32 | 6 | 5 | 1 | | | | 2 | | | | 2 | | | | | | 16 | 31.3 | |
| 36 | 6 | 3 | | | | | 1 | | | | 3 | | | | | | 13 | 30.8 | |
| 40 | 8 | 1 | 1 | | | | 1 | | | | 2 | | | | | | 13 | 30.8 | |
| 44 | 1 | | | | | | | | | | 2 | | | | | | 3 | 66.7 | |
| 48 | | | | | | | | | | | | | | | | | | | |
| 52 | | | | | | | | | | | | | | | | | | | |
| 56 | | | | | | | | | | | | | | | | | | | |
| 60 | | | | | | | | | | | | | | | | | | | |
| Итого | 30 | 20 | 5 | | | | 7 | | | | 16 | | | | | | 78 | 28 | |
| Итого % от числа стволов | 38.5 | 25.6 | 6.4 | | | | 9.0 | | | | 20.5 | | | | | | 100.0 | 35.9 | |
| Запас, куб.м. | 30 | 15.2 | 4.1 | | | | 5.7 | | | | 15.7 | | | | | | 70.7 | 25.5 | |
| Итого, % от запаса | 42.4 | 21.5 | 5.8 | | | | 8.1 | | | | 22.2 | | | | | | 100.0 | 36.1 | |

Порода: **Береза**

квартал 6 выдел 16

| Ступени толщины, см | Количество деревьев по категориям состояния, шт. | | | | | | | | | | | | | | | | Всего деревьев по ступеням толщины | | |
|-----------------------------|--|------|-----|----|---|----|---|----|----|----|-------------------|----|----|----------------------|----|----|---------------------------------------|-----------------------------|--|
| | I | II | III | IV | | V | | VI | | | ветровал, бурелом | | | аварийные деревья | | | шт. | в т.ч. подлежат рубке, % | |
| | | | | НЗ | З | НЗ | З | НЗ | З | О | НЗ | З | О | НЗ | З | О | | | |
| 1 | 2 | 3 | 4 | 5 | 6 | 7 | 8 | 9 | 10 | 11 | 12 | 13 | 14 | 15 | 16 | 17 | 18 | 19 | |
| 8 | | | | | | | | | | | | | | | | | | | |
| 12 | | | | | | | | | | | | | | | | | | | |
| 16 | 4 | 1 | 1 | | | | | | | | 1 | | | | | | 7 | 14.3 | |
| 20 | 11 | 4 | 3 | | | | | | | | 1 | | | | | | 19 | 5.3 | |
| 24 | 8 | 7 | 1 | | | | | | | | 2 | | | | | | 18 | 11.1 | |
| 28 | 12 | 5 | 1 | | | | | | | | | | | | | | 18 | | |
| 32 | 11 | 1 | 1 | | | | | | | | | | | | | | 13 | | |
| 36 | 3 | | | | | | | | | | 1 | | | | | | 4 | 25.0 | |
| 40 | | | | | | | | | | | | | | | | | | | |
| 44 | | | | | | | | | | | | | | | | | | | |
| 48 | | | | | | | | | | | | | | | | | | | |
| 52 | | | | | | | | | | | | | | | | | | | |
| 56 | | | | | | | | | | | | | | | | | | | |
| 60 | | | | | | | | | | | | | | | | | | | |
| Итого | 49 | 18 | 7 | | | | | | | | 5 | | | | | | 79 | 5 | |
| Итого % от числа стволов | 62.0 | 22.8 | 8.9 | | | | | | | | 6.3 | | | | | | 100.0 | 6.3 | |
| Запас, куб.м. | 30 | 9 | 3.2 | | | | | | | | 2.6 | | | | | | 44.8 | 2.6 | |
| Итого, % от запаса | 67.0 | 20.1 | 7.1 | | | | | | | | 5.8 | | | | | | 100.0 | 5.8 | |

Результаты проведения лесопатологического обследования лесных насаждений за август 2017 года.
(месяц)

Субъект Российской Федерации Смоленская область
Участковое лесничество Савеевское
Лесничество (лесопарк) Рославльское
Урочище (лесная дача)

| 1 | 2 | 3 | 4 | 5 | 6 | 7 | 8 | Таксационная характеристика лесного насаждения | | | | | | | | | 17 | Распределение деревьев по категориям состояния, % от запаса | | | | | | | | 29 | 30 | 31 | 32 | 33 | 34 | | | | | | | | | | | | | | | | | | | | | |
|--------|----|------|------------------|---|---|---|---|--|----|----|----|----|-----|-----|----|-----|-----|---|------|-----|-----|-----|----|----|----|----|----|----|----|----|----|----|----|-------------------------------|-------------------------------|---------------------------------|-------------------|-----|-------------|--|--|--|--|--|--|--|--|--|--|--|--|--|
| | | | | | | | | 9 | 10 | 11 | 12 | 13 | 14 | 15 | 16 | 18 | | 19 | 20 | 21 | 22 | 23 | 24 | 25 | 26 | | | | | | | 27 | 28 | Признаки повреждения деревьев | Доля поврежденных деревьев, % | Причина ослабления, повреждения | Подлежит рубке, % | вид | площадь, га | | | | | | | | | | | | | |
| 1 | 2 | 3 | 4 | 5 | 6 | 7 | 8 | 9 | 10 | 11 | 12 | 13 | 14 | 15 | 16 | 17 | 18 | 19 | 20 | 21 | 22 | 23 | 24 | 25 | 26 | 27 | 28 | 29 | 30 | 31 | 32 | 33 | 34 | | | | | | | | | | | | | | | | | | | |
| 1 | 2 | 3 | 4 | 5 | 6 | 7 | 8 | 9 | 10 | 11 | 12 | 13 | 14 | 15 | 16 | 17 | 18 | 19 | 20 | 21 | 22 | 23 | 24 | 25 | 26 | 27 | 28 | 29 | 30 | 31 | 32 | 33 | 34 | | | | | | | | | | | | | | | | | | | |
| 6 | 16 | 10.4 | Эксплуатационные | | | | | 5Е3ОС2Б | Е | 85 | 24 | 32 | ЕСЛ | 0.5 | 2 | 230 | 145 | 25.6 | 10.6 | 3.9 | 1.6 | 0.6 | | | | | | | | | | | | | | | | | | | | | | | | | | | | | | |
| | | | | | | | | ОС | | | | | | | | | 78 | 13.0 | 6.6 | 1.8 | | 2.5 | | | | | | | | | | | | | | | | | | | | | | | | | | | | | | |
| | | | | | | | | Б | | | | | | | | | 79 | 13.0 | 3.9 | 1.4 | | | | | | | | | | | | | | | | | | | | | | | | | | | | | | | | |
| Итого: | | | | | | | | | | | | | | | | | | | | | | | | | | | | | | | | | | | | | | | | | | | | | | | | | | | | |
| | | | | | | | | | | | | | | | | | | | | | | | | | | | | | | | | | | | | | | | | | | | | | | | | | | | | |
| | | | | | | | | | | | | | | | | | | | | | | | | | | | | | | | | | | | | | | | | | | | | | | | | | | | | |
| | | | | | | | | | | | | | | | | | | | | | | | | | | | | | | | | | | | | | | | | | | | | | | | | | | | | |
| | | | | | | | | | | | | | | | | | | | | | | | | | | | | | | | | | | | | | | | | | | | | | | | | | | | | |
| | | | | | | | | | | | | | | | | | | | | | | | | | | | | | | | | | | | | | | | | | | | | | | | | | | | | |
| | | | | | | | | | | | | | | | | | | | | | | | | | | | | | | | | | | | | | | | | | | | | | | | | | | | | |
| | | | | | | | | | | | | | | | | | | | | | | | | | | | | | | | | | | | | | | | | | | | | | | | | | | | | |
| | | | | | | | | | | | | | | | | | | | | | | | | | | | | | | | | | | | | | | | | | | | | | | | | | | | | |
| | | | | | | | | | | | | | | | | | | | | | | | | | | | | | | | | | | | | | | | | | | | | | | | | | | | | |
| | | | | | | | | | | | | | | | | | | | | | | | | | | | | | | | | | | | | | | | | | | | | | | | | | | | | |
| | | | | | | | | | | | | | | | | | | | | | | | | | | | | | | | | | | | | | | | | | | | | | | | | | | | | |
| | | | | | | | | | | | | | | | | | | | | | | | | | | | | | | | | | | | | | | | | | | | | | | | | | | | | |
| | | | | | | | | | | | | | | | | | | | | | | | | | | | | | | | | | | | | | | | | | | | | | | | | | | | | |

Показатели, не соответствующие таксационному описанию отмечаются *

Исполнитель работ по проведению лесопатологического обследования:

Носиков Владимир Юрьевич

Подпись

Дата составления документа

25.09.2017г.

Телефон

8-4812-64-25-27

Ведомость перечета деревьев назначенных в рубку

ВРЕМЕННАЯ ПРОБНАЯ ПЛОЩАДЬ № 1, 2

| | | | |
|---|--|---|---|
| Субъект Российской Федерации | <input type="text" value="Смоленская область"/> | | |
| Лесничество (лесопарк) | <input type="text" value="Рославльское"/> | | |
| Участковое лесничество | <input type="text" value="Савеевское"/> | Квартал <input type="text" value="6"/> | Выдел <input type="text" value="16"/> |
| Площадь <input type="text" value="10.4"/> га, | | | |
| Номер очага вредных организмов <input type="text"/> | Размер пробной площади <input type="text" value="1.1"/> га | | |
| Таксационная характеристика: | | | |
| Тип леса <input type="text" value="ЕСЛ"/> | Состав <input type="text" value="5Е3ОС2Б"/> | Возраст <input type="text" value="85"/> | Бонитет <input type="text" value="2"/> |
| Полнота <input type="text" value="0.5"/> | Запас на га <input type="text" value="230"/> | Возобновление | <input type="text" value="10Е (15) 3.0 м, 1.0 тыс. шт/га"/> |

Время и причина ослабления лесного насаждения

Насаждение повреждено буреломом и ветровалом в 2017 году, короедом-типографом в 2017 году, поражено трутовиком ложным осиновым.

Тип очага вредных организмов: эпизодический, хронический (подчеркнуть)

Фаза развития очага вредных организмов: начальная, нарастания численности, собственно вспышка, кризис (подчеркнуть)

Состояние лесного насаждения, намечаемые мероприятия

*Насаждение с утраченной устойчивостью.
Назначается сплошная санитарная рубка на
площади 10.1 га*

Исполнитель работ по проведению лесопатологических обследований:

Носиков Владимир Юрьевич

Подпись



Дата составления документа

25.09.2017г.

Телефон

8-4812-64-25-27

Ведомость лесных участков с выявленными несоответствиями таксационным описаниям

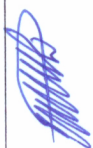
| Ф | ТО | 2009 | 6 | 16 | 10,4 | Эксплуатационные | | | | | | | Таксационная характеристика | | | | | | | | | | Заложено пробных площадей | |
|---|----|------|---|----|------|------------------|--|--|--|--|--|--|-----------------------------|-------------------------------|----------------|--------------|--------------------|--------------------------|--------------------------|----------------------------------|--|--------|---------------------------|--------------|
| | | | | | | | | | | | | | Источник данных | Год проведения лесоустройства | Номер квартала | Номер выдела | Площадь выдела, га | Целевое назначение лесов | Категория защитных лесов | Номер лесопатологического выдела | Площадь лесопатологического выдела, га | состав | порода | возраст, лет |
| | | | | | | | | | | | | | 5Е3ОС2Б | Е | 85 | 24 | 32 | ЕСЛ | С3 | 0,5 | 2 | 230 | | |

ТО - таксационные описания
Ф - фактическая характеристика лесного насаждения

Исполнитель работ по проведению лесопатологических обследований:

Носиков Владимир Юрьевич

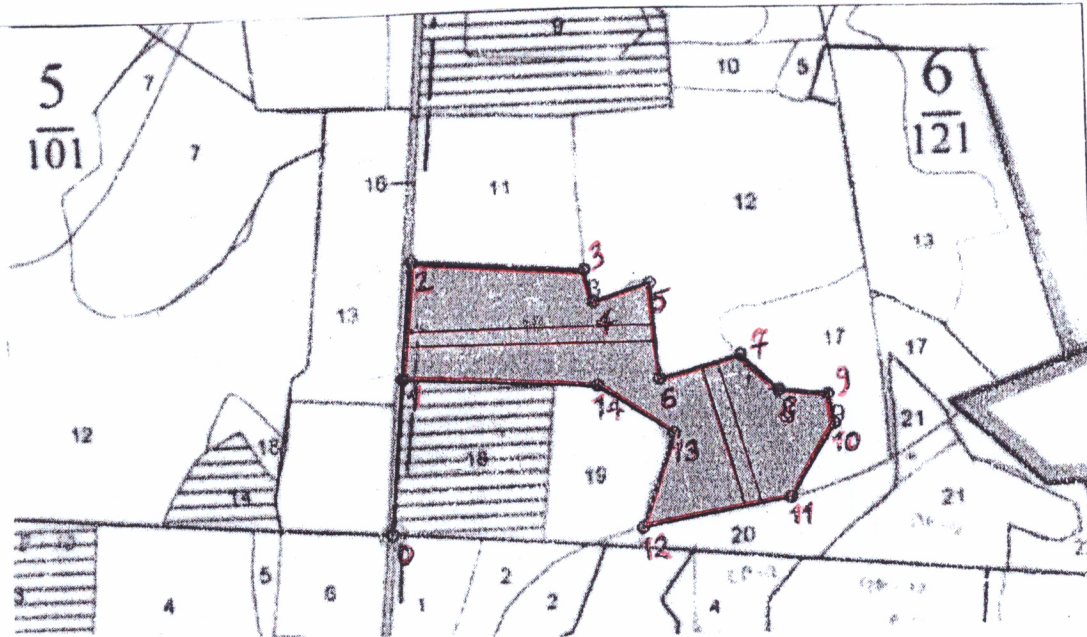
Подпись



Абрис участка

Субъект **Смоленская область** Лесничество (лесопарк) **Рославльское**
 Участковое лесничество **Савеевское** Урочище (лесная дача)
 Квартал **6** Выдел **16** Вид **СОМ** **ССР** Площадь **СОМ** **10.1** га

М 1:10000



| Номер выдела | Ленты (круговой площадки) перечёта | | | | |
|--------------|------------------------------------|----------|-----------|-----------|-------------|
| | № ленты (площадки) | длина, м | ширина, м | радиус, м | площадь, га |
| 16 | 1 | 336 | 20 | | 0.7 |
| 16 | 2 | 196 | 20 | | 0.4 |

| Номера точек | Координаты, ° | | Румбы линий, ° | Длина, м |
|--------------|---------------|----------|----------------|----------|
| 0-1 | 54.33953 | 33.49646 | СЗ:02 | 222 |
| 1-2 | 54.34167 | 33.49659 | СЗ:02 | 171 |
| 2-3 | 54.34285 | 33.49679 | СВ:86 | 246 |
| 3-4 | 54.34275 | 33.50041 | ЮВ:22 | 48 |
| 4-5 | 54.34272 | 33.50053 | СВ:64 | 84 |
| 5-6 | 54.34229 | 33.50085 | ЮВ:12 | 139 |
| 6-7 | 54.34270 | 33.50204 | СВ:66 | 119 |
| 7-8 | 54.34137 | 33.50390 | ЮВ:53 | 75 |
| 8-9 | 54.34108 | 33.50473 | СВ:88 | 70 |
| 9-10 | 54.34095 | 33.50583 | ЮВ:19 | 42 |
| 10-11 | 54.34055 | 33.50578 | ЮЗ:23 | 121 |
| 11-12 | 54.33969 | 33.50478 | ЮЗ:71 | 214 |
| 12-13 | 54.33935 | 33.50159 | СВ:11 | 141 |
| 13-14 | 54.34053 | 33.50225 | СЗ:64 | 127 |
| 14-1 | 54.34120 | 33.50064 | ЮЗ:85 | 277 |

Условные обозначения — граница участка

Исполнитель работ по проведению лесопатологических обследований:

Носиков Владимир Юрьевич

Подпись

Дата составления документа

25.09.2017г.

Телефон

8-4812-64-25-27

Таксационное описание

| ИП Амбаров В.Р. | Рославльское л.-во | Савеевское уч.л.-во | Эксплуатационные леса | | Запас сырья | | Запас на выделе | | МЗ | Хозяйственные распоряжения |
|-----------------|--------------------|-----------------------------------|-----------------------|----------------|----------------|-----|-----------------|------|--------|-----------------------------------|
| | | | Д | В | О | Л | И | Т | | |
| 15 | 3,1 | 7Б2ОС1Е | 22 Е | 20 | 20 | С2 | 518 | 1 | 31 | СОЗД. Л./КУЛЬТУР РТК 02 Б |
| | | | 1 В | 55 | 22 20 | БЧ | 190 | 589 | 412 2 | |
| | | | 22 ОС | 22 24 | 22 24 | В3 | 59 | 1 | 118 4 | |
| 16 | 10,4 | 5Б3ОС2В | 22 Е | 3,0 тыс. шт/га | 3,0 тыс. шт/га | С2 | 518 | 1 | 31 | СОЗД. Л./КУЛЬТУР РТК 02 Б |
| | | | 1 В | 85 | 24 32 | БСЛ | 230 | 2392 | 1196 1 | |
| | | | 25 ОС | 26 28 | 26 28 | С3 | 478 | 3 | 718 4 | |
| 17 | 5,4 | 6Б2В2ОС | 1 В | 20 | 6 6 | БДМ | 40 | 216 | 130 | 270 |
| | | | 7 Б | 8 8 | 8 8 | С4 | | 43 | | |
| | | | 7ОС3Е | 8 8 | 8 8 | | 20 | 76 | 32 | |
| 18 | 4,7 | несомкнувшиеся культуры 10Б 8В2ОС | ОС | 65 | 22 28 | ОС | | | | ОСВЕТИЛ. ОЧ. 20% ДОПОЛН. Л./КУЛЬТ |
| | | | 1 В | 80 | 80 | ЕСЛ | | | | |
| | | | 2 1 | 4 | | С3 | | | | |
| 19 | 3,2 | 7ОС2В1Е | 1 ОС | 80 | 26 32 | ЕСЛ | 210 | 672 | 470 4 | 32 СОХРАНЕНИЕ ЦДР |
| | | | 26 Б | 26 28 | 26 28 | С3 | | | 135 3 | |
| | | | Е | 26 28 | 26 28 | | | | 67 1 | |
| 20 | 2,3 | 5Б3Б2ОС | 1 В | 85 | 25 32 | ЕСЛ | 230 | 529 | 264 1 | 69 СОХРАНЕНИЕ ЦДР |
| | | | 25 Б | 25 24 | 25 24 | С3 | | | 159 3 | |
| | | | ОС | 25 36 | 25 36 | | | | 106 4 | |

*Копия березы - лишнее
 Эти деревья лишнее
 Ресурсы березы
 19.07.2004*

С.З. Кошкин

подросок: 10Б (20) 6,0 м, СИЛЬНАЯ СТЕПЕНЬ ПОВР., ТРУТОВИК ЛОЖНЫЙ ОСИНОВ.
 подросок: ИВК КУ СРЕДНИЙ повреждение БОЛЕЗНЯМИ ЛЕСА, ОСИНА, СИЛЬНАЯ СТЕПЕНЬ ПОВР., ТРУТОВИК ЛОЖНЫЙ ОСИНОВ. повреждение ВОЛЕЗНЯМИ ЛЕСА, БЕРЕЗА,
 подрост: 10Б (15) 3,0 м, 1,0 тыс. шт/га
 подлесок: КУ Р СРЕДНИЙ повреждение БОЛЕЗНЯМИ ЛЕСА, ОСИНА, СИЛЬНАЯ СТЕПЕНЬ ПОВР., ТРУТОВИК ЛОЖНЫЙ ОСИНОВ. повреждение ВОЛЕЗНЯМИ ЛЕСА, БЕРЕЗА,
 слабая степень повр., ГУБКА БЕРЕЗОВАЯ
 СОСТАВ НЕОДНОРОДНЫЙ
 селекционная оценка: НОРМАЛЬНЫЕ

подлесок: 10Б (35) 8,0 м, ВОЗОБНОВЛЕНИЕ
 подлесок: КУ Р ГУСТОЙ ПОСАДКА РУЧНАЯ, РАЗМЕШЕНИЕ 3,0*0,5 м, 3000 шт/га, СОСТОЯНИЕ УДОБЛЕТВОРИТЕЛЬНОЕ
 повреждение БОЛЕЗНЯМИ ЛЕСА, ОСИНА, СИЛЬНАЯ СТЕПЕНЬ ПОВР., ТРУТОВИК ЛОЖНЫЙ ОСИНОВ. повреждение ВОЛЕЗНЯМИ ЛЕСА, БЕРЕЗА,
 слабая степень повр., ГУБКА БЕРЕЗОВАЯ

подросок: 8Б2Д (15) 3,0 м, 3,0 тыс. шт/га
 подлесок: КУ Р ГУСТОЙ ЛЕСА, ОСИНА, СИЛЬНАЯ СТЕПЕНЬ ПОВР., ТРУТОВИК ЛОЖНЫЙ ОСИНОВ. повреждение ВОЛЕЗНЯМИ ЛЕСА, БЕРЕЗА, СЛАБАЯ СТЕПЕНЬ ПОВР., ГУБКА БЕРЕЗОВАЯ
 повреждение БОЛЕЗНЯМИ КОРОИ ТИПОГРАФ повреждение БОЛЕЗНЯМИ ЛЕСА, БЕРЕЗА, СЛАБАЯ СТЕПЕНЬ ПОВР., ГУБКА БЕРЕЗОВАЯ
 средняя степень повр. СРЕДНЯЯ СТЕПЕНЬ ПОВР.
 селекционная оценка: НОРМАЛЬНЫЕ