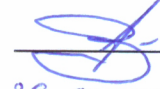


**УТВЕРЖДАЮ:**

Начальник Департамента Смоленской области  
по охране, контролю и регулированию использования лесного  
хозяйства, объектов животного мира и среды их обитания

Шарин Ю.В.



Дата

26 сентября

2017 г.

**Акт  
лесопатологического обследования № 450**

лесных насаждений

**Рославльского  
Смоленской области**

лесничества  
(субъект РФ)

Способ лесопатологического обследования:

1. Визуальный

2. Инструментальный

Место проведения

| Участковое лесничество | Урочище (дача) | Квартал (кварталы) | Выдел (выделы) | Площадь, га |
|------------------------|----------------|--------------------|----------------|-------------|
| Савеевское             |                | 5                  | 6              | 2.6         |
|                        |                |                    |                |             |
|                        |                |                    |                |             |
|                        |                |                    |                |             |

Лесопатологическое обследование проведено на общей площади **2.6** га.



## 2. Инструментальное обследование лесного участка

2.1. Фактическая таксационная характеристика лесного насаждения соответствует (не соответствует) (нужное подчеркнуть) таксационному описанию. Причины несоответствия:

Ведомость лесных участков с выявленными несоответствиями таксационным описаниям приведена в приложении 1 к Акту.

2.2. Состояние насаждений: с нарушенной устойчивостью

с утраченной устойчивостью

причины повреждения:

**Насаждение повреждено буреломом (882)**

ветровал (881), короед-типограф (343), трутовик ложный осиновый (358).

В том числе:

заселено (отработано) стволовыми вредителями

| Вид вредителя   | Порода | Встречаемость (% заселённых деревьев) | Степень заселения лесного насаждения (слабая, средняя, сильная) |
|-----------------|--------|---------------------------------------|---|
| Короед-типограф | Ель    | 21.3 (18.1-заселено, 3.2-отработано)  | Средняя   |
|                 |        |                                       |   |
|                 |        |                                       |   |

Повреждено огнём

| Вид пожара | Порода | Состояние корневых лап      |                                  | Состояние корневой шейки                                     |                                  | Подсушивание луба                        |                                  |
|------------|--------|-----------------------------|----------------------------------|--|----------------------------------|--|----------------------------------|
|            |        | % повреждённых огнём корней | % деревьев с данным повреждением | ожог корневой шейки по окружности (1/4; 2/4; 3/4; более 3/4) | % деревьев с данным повреждением | по окружности (1/4; 2/4; 3/4; более 3/4) | % деревьев с данным повреждением |
|            |        |                             |                                  |  |                                  |  |                                  |
|            |        |                             |                                  |  |                                  |  |                                  |
|            |        |                             |                                  |  |                                  |  |                                  |

Поражено болезнями

| Вид болезни              | Порода | Встречаемость (% поражённых деревьев) | Степень поражения лесного насаждения (слабая, средняя, сильная) |
|--------------------------|--------|---------------------------------------|---|
| Трутовик ложный осиновый | Осина  | 9.0                                   | Единичная   |
|                          |        |                                       |   |
|                          |        |                                       |   |

2.3. Выборке подлежит в том числе:

20.2 % деревьев от запаса,

ослабленных % (причины назначения)

сильно ослабленных 1.0 % (причины назначения)

усыхающих 0.6 % (причины назначения)

свежего сухостоя 1.3 %,

свежего ветровала 7.6 %

свежего бурелома 9.7 %

старого сухостоя %

старого ветровала %

старого бурелома %

аварийных

Трутовик ложный осиновый (358)

Короед-типограф (343)

Средневзвешенная категория состояния лесного участка

1.95

2.4. Полнота лесного насаждения после уборки деревьев, подлежащих рубке, составит

0.4

Критическая полнота для данной категории лесных насаждений составляет

0.5

## ЗАКЛЮЧЕНИЕ

С целью предотвращения негативных процессов или снижения ущерба от их воздействия назначено:

| Участковое лесничество | Урочище (дача) | Квартал | Выдел | Площадь, выдела, га | Вид мероприятия | Площадь, мероприятия, га | Порода | Запас на выдел, кубм | Крайние сроки проведения |
|------------------------|----------------|---------|-------|---------------------|-----------------|--------------------------|--------|----------------------|--------------------------|
| Савеевское             |                | 5       | 6     | 2.6                 | ССР             | 2.6                      | Е      | 624                  | 2017                     |
|                        |                |         |       |                     |                 |                          |        |                      |                          |
|                        |                |         |       |                     |                 |                          |        |                      |                          |

Ведомость перечета деревьев назначенных в рубку и абрис лесного участка прилагаются (приложение 2 и 3 к Акту)

Меры по обеспечению возобновления

**Создание лесных культур**

Мероприятия, необходимые для предупреждения повреждения или поражения смежных насаждений  
**сбор порубочных остатков с последующим сжиганием в не пожароопасный период, в смежных насаждениях осуществлять надзор за распространением вредителей и болезней.**

Сведения для расчёта степени повреждения:  
год образования старого сухостоя

основная причина повреждения древесины

*Бурелом (882), ветровал (881), короед-типограф (343),  
трутовик ложный осиновый (358).*

Дата проведения обследований **17.08.2017г.**

Исполнитель работ по проведению лесопатологических обследований:

**Носиков Владимир Юрьевич**

Подпись



**ВЕДОМОСТЬ ПЕРЕЧЕТА ДЕРЕВЬЕВ**

Итого:

квартал 5

выдел 6

| Ступени<br>толщины, см      | Количество деревьев по категориям состояния, шт. |      |      |    |     |     |     |    |    |    |                   |      |      |                      |    |    | Всего деревьев по ступеням<br>толщины |                             |
|-----------------------------|--|------|------|----|-----|-----|-----|----|----|----|-------------------|------|------|----------------------|----|----|---------------------------------------|-----------------------------|
|                             | I  | II   | III  | IV |     | V   |     | VI |    |    | ветровал, бурелом |      |      | аварийные<br>деревья |    |    | шт.                                   | в т.ч. подлежат<br>рубке, % |
|                             |  |      |      | НЗ | З   | НЗ  | З   | НЗ | З  | О  | НЗ                | З    | О    | НЗ                   | З  | О  |                                       |                             |
| 1                           | 2  | 3    | 4    | 5  | 6   | 7   | 8   | 9  | 10 | 11 | 12                | 13   | 14   | 15                   | 16 | 17 | 18                                    | 19                          |
| 8                           |  |      |      |    |     |     |     |    |    |    |                   |      |      |                      |    |    |                                       |                             |
| 12                          | 15   | 11   | 7    |    |     |     | 1   |    |    |    | 2                 |      |      |                      |    |    | 36                                    | 11.1                        |
| 16                          | 28   | 12   | 6    |    |     |     | 1   |    |    |    |                   | 4    | 2    |                      |    |    | 53                                    | 13.2                        |
| 20                          | 74   | 13   | 5    |    | 6   | 1   | 5   |    |    |    | 5                 | 1    |      |                      |    |    | 110                                   | 17.3                        |
| 24                          | 79   | 19   | 2    |    | 1   | 1   | 1   |    |    |    | 1                 | 22   | 3    |                      |    |    | 129                                   | 22.5                        |
| 28                          | 54   | 11   | 4    |    | 2   | 1   |     |    |    |    | 6                 | 5    |      |                      |    |    | 83                                    | 18.1                        |
| 32                          | 44   | 9    | 3    |    |     | 2   |     |    |    |    | 5                 | 4    |      |                      |    |    | 67                                    | 17.9                        |
| 36                          | 42   | 10   | 4    |    |     | 1   |     |    |    |    | 7                 | 7    | 2    |                      |    |    | 73                                    | 23.3                        |
| 40                          | 39   | 8    | 2    |    |     |     |     |    |    |    | 3                 | 6    | 4    |                      |    |    | 62                                    | 22.6                        |
| 44                          | 37   | 5    |      |    |     |     | 1   |    |    |    | 3                 | 9    |      |                      |    |    | 55                                    | 23.6                        |
| 48                          | 13   | 3    | 1    |    |     |     |     |    |    |    | 2                 |      |      |                      |    |    | 19                                    | 15.8                        |
| 52                          | 5  | 1    |      |    |     |     |     |    |    |    |                   |      |      |                      |    |    | 6                                     |                             |
| 56                          | 6  |      |      |    |     |     |     |    |    |    |                   |      |      |                      |    |    | 6                                     |                             |
| 60                          | 5  | 2    | 1    |    |     |     |     |    |    |    | 2                 |      |      |                      |    |    | 10                                    | 30.0                        |
| Итого                       | 441  | 104  | 35   |    | 9   | 7   | 8   |    |    |    | 36                | 58   | 11   |                      |    |    | 709                                   | 136                         |
| Итого % от числа<br>стволов | 62.1   | 14.7 | 4.9  |    | 1.3 | 1.0 | 1.1 |    |    |    | 5.1               | 8.2  | 1.6  |                      |    |    | 100.0                                 | 19.3                        |
| Запас, куб.м.               | 366  | 70.9 | 19.8 |    | 3.6 | 5.2 | 2.1 |    |    |    | 32.9              | 54.4 | 10.6 |                      |    |    | 565.5                                 | 114.5                       |
| Итого, % от<br>запаса       | 64.8   | 12.5 | 3.5  |    | 0.6 | 0.9 | 0.4 |    |    |    | 5.8               | 9.6  | 1.9  |                      |    |    | 100.0                                 | 20.2                        |

Порода: **Ель**

| Ступени<br>толщины, см      | Количество деревьев по категориям состояния, шт. |      |     |    |     |    |     |    |    |    |                   |      |      |                      |    |    | Всего деревьев по ступеням<br>толщины |                             |
|-----------------------------|--|------|-----|----|-----|----|-----|----|----|----|-------------------|------|------|----------------------|----|----|---------------------------------------|-----------------------------|
|                             | I  | II   | III | IV |     | V  |     | VI |    |    | ветровал, бурелом |      |      | аварийные<br>деревья |    |    | шт.                                   | в т.ч. подлежат<br>рубке, % |
|                             |  |      |     | НЗ | З   | НЗ | З   | НЗ | З  | О  | НЗ                | З    | О    | НЗ                   | З  | О  |                                       |                             |
| 1                           | 2  | 3    | 4   | 5  | 6   | 7  | 8   | 9  | 10 | 11 | 12                | 13   | 14   | 15                   | 16 | 17 | 18                                    | 19                          |
| 8                           |  |      |     |    |     |    |     |    |    |    |                   |      |      |                      |    |    |                                       |                             |
| 12                          | 11   | 8    | 2   |    |     |    | 1   |    |    |    |                   |      |      |                      |    |    | 22                                    | 4.5                         |
| 16                          | 25   | 9    | 5   |    |     |    | 1   |    |    |    |                   | 4    | 2    |                      |    |    | 46                                    | 15.2                        |
| 20                          | 64   | 5    | 2   |    | 6   |    | 5   |    |    |    |                   | 1    |      |                      |    |    | 83                                    | 14.5                        |
| 24                          | 70   | 14   | 1   |    | 1   |    | 1   |    |    |    |                   | 22   | 3    |                      |    |    | 112                                   | 24.1                        |
| 28                          | 35   | 6    | 2   |    | 2   |    |     |    |    |    |                   | 5    |      |                      |    |    | 50                                    | 14.0                        |
| 32                          | 31   | 3    | 1   |    |     |    |     |    |    |    |                   | 4    |      |                      |    |    | 39                                    | 10.3                        |
| 36                          | 25   | 2    | 3   |    |     |    |     |    |    |    |                   | 7    | 2    |                      |    |    | 39                                    | 23.1                        |
| 40                          | 23   | 5    | 1   |    |     |    |     |    |    |    |                   | 6    | 4    |                      |    |    | 39                                    | 25.6                        |
| 44                          | 21   | 3    |     |    |     |    |     |    |    |    |                   | 9    |      |                      |    |    | 33                                    | 27.3                        |
| 48                          |  |      |     |    |     |    |     |    |    |    |                   |      |      |                      |    |    |                                       |                             |
| 52                          |  |      |     |    |     |    |     |    |    |    |                   |      |      |                      |    |    |                                       |                             |
| 56                          |  |      |     |    |     |    |     |    |    |    |                   |      |      |                      |    |    |                                       |                             |
| 60                          |  |      |     |    |     |    |     |    |    |    |                   |      |      |                      |    |    |                                       |                             |
| Итого                       | 305  | 55   | 17  |    | 9   |    | 8   |    |    |    |                   | 58   | 11   |                      |    |    | 463                                   | 86                          |
| Итого % от числа<br>стволов | 65.9   | 11.9 | 3.7 |    | 1.9 |    | 1.7 |    |    |    |                   | 12.5 | 2.4  |                      |    |    | 100.0                                 | 18.5                        |
| Запас, куб.м.               | 218.3  | 33.3 | 9.6 |    | 3.6 |    | 2.1 |    |    |    |                   | 54.4 | 10.6 |                      |    |    | 331.9                                 | 70.7                        |
| Итого, % от<br>запаса       | 65.8   | 10.0 | 2.9 |    | 1.1 |    | 0.6 |    |    |    |                   | 16.4 | 3.2  |                      |    |    | 100.0                                 | 21.3                        |

Порода: **Береза**

| Ступени<br>толщины, см      | Количество деревьев по категориям состояния, шт. |      |     |    |   |    |   |    |    |    |                   |      |    |                      |    |    | Всего деревьев по ступеням<br>толщины |                             |
|-----------------------------|--|------|-----|----|---|----|---|----|----|----|-------------------|------|----|----------------------|----|----|---------------------------------------|-----------------------------|
|                             | I  | II   | III | IV |   | V  |   | VI |    |    | ветровал, бурелом |      |    | аварийные<br>деревья |    |    | шт.                                   | в т.ч. подлежат<br>рубке, % |
|                             |  |      |     | НЗ | З | НЗ | З | НЗ | З  | О  | НЗ                | З    | О  | НЗ                   | З  | О  |                                       |                             |
| 1                           | 2  | 3    | 4   | 5  | 6 | 7  | 8 | 9  | 10 | 11 | 12                | 13   | 14 | 15                   | 16 | 17 | 18                                    | 19                          |
| 8                           |  |      |     |    |   |    |   |    |    |    |                   |      |    |                      |    |    |                                       |                             |
| 12                          | 4  | 3    | 4   |    |   |    |   |    |    |    |                   | 2    |    |                      |    |    | 13                                    | 15.4                        |
| 16                          | 3  | 3    | 1   |    |   |    |   |    |    |    |                   |      |    |                      |    |    | 7                                     |                             |
| 20                          | 7  | 4    | 2   |    |   |    |   |    |    |    |                   | 3    |    |                      |    |    | 16                                    | 18.8                        |
| 24                          | 5  | 1    | 1   |    |   |    |   |    |    |    |                   |      |    |                      |    |    | 7                                     |                             |
| 28                          | 12   | 2    | 1   |    |   |    |   |    |    |    |                   | 4    |    |                      |    |    | 19                                    | 21.1                        |
| 32                          | 5  | 1    | 1   |    |   |    |   |    |    |    |                   |      |    |                      |    |    | 7                                     |                             |
| 36                          | 10   | 2    | 1   |    |   |    |   |    |    |    |                   | 3    |    |                      |    |    | 16                                    | 18.8                        |
| 40                          | 13   |      |     |    |   |    |   |    |    |    |                   | 3    |    |                      |    |    | 16                                    | 18.8                        |
| 44                          | 7  |      |     |    |   |    |   |    |    |    |                   |      |    |                      |    |    | 7                                     |                             |
| 48                          | 8  | 1    |     |    |   |    |   |    |    |    |                   | 1    |    |                      |    |    | 10                                    | 10.0                        |
| 52                          |  |      |     |    |   |    |   |    |    |    |                   |      |    |                      |    |    |                                       |                             |
| 56                          |  |      |     |    |   |    |   |    |    |    |                   |      |    |                      |    |    |                                       |                             |
| 60                          |  |      |     |    |   |    |   |    |    |    |                   |      |    |                      |    |    |                                       |                             |
| Итого                       | 74   | 17   | 11  |    |   |    |   |    |    |    |                   | 16   |    |                      |    |    | 118                                   | 16                          |
| Итого % от числа<br>стволов | 62.7   | 14.4 | 9.3 |    |   |    |   |    |    |    |                   | 13.6 |    |                      |    |    | 100.0                                 | 13.6                        |
| Запас, куб.м.               | 83.9   | 9.7  | 4.5 |    |   |    |   |    |    |    |                   | 14.6 |    |                      |    |    | 112.7                                 | 14.6                        |
| Итого, % от<br>запаса       | 74.4   | 8.6  | 4.0 |    |   |    |   |    |    |    |                   | 13.0 |    |                      |    |    | 100.0                                 | 13.0                        |

Порода: Осина

квартал 5 выдел 6

| Ступени<br>толщины, см      | Количество деревьев по категориям состояния, шт. |      |     |    |   |     |   |    |    |    |                   |    |    |                      |    |    | Всего деревьев по ступеням<br>толщины |                             |       |
|-----------------------------|--|------|-----|----|---|-----|---|----|----|----|-------------------|----|----|----------------------|----|----|---------------------------------------|-----------------------------|-------|
|                             | I  | II   | III | IV |   | V   |   | VI |    |    | ветровал, бурелом |    |    | аварийные<br>деревья |    |    | шт.                                   | в т.ч. подлежат<br>рубке, % |       |
|                             |  |      |     | НЗ | З | НЗ  | З | НЗ | З  | О  | НЗ                | З  | О  | НЗ                   | З  | О  |                                       |                             |       |
| 1                           | 2  | 3    | 4   | 5  | 6 | 7   | 8 | 9  | 10 | 11 | 12                | 13 | 14 | 15                   | 16 | 17 | 18                                    | 19                          |       |
| 8                           |  |      |     |    |   |     |   |    |    |    |                   |    |    |                      |    |    |                                       |                             |       |
| 12                          |  |      | 1   |    |   |     |   |    |    |    |                   |    |    |                      |    |    |                                       | 1                           | 100.0 |
| 16                          |  |      |     |    |   |     |   |    |    |    |                   |    |    |                      |    |    |                                       |                             |       |
| 20                          | 3  | 4    | 1   |    |   | 1   |   |    |    |    | 2                 |    |    |                      |    |    |                                       | 11                          | 36.4  |
| 24                          | 4  | 4    |     |    |   | 1   |   |    |    |    | 1                 |    |    |                      |    |    |                                       | 10                          | 20.0  |
| 28                          | 7  | 3    | 1   |    |   | 1   |   |    |    |    | 2                 |    |    |                      |    |    |                                       | 14                          | 28.6  |
| 32                          | 8  | 5    | 1   |    |   | 2   |   |    |    |    | 5                 |    |    |                      |    |    |                                       | 21                          | 38.1  |
| 36                          | 7  | 6    |     |    |   | 1   |   |    |    |    | 4                 |    |    |                      |    |    |                                       | 18                          | 27.8  |
| 40                          | 3  | 3    | 1   |    |   |     |   |    |    |    |                   |    |    |                      |    |    |                                       | 7                           | 14.3  |
| 44                          | 9  | 2    |     |    |   | 1   |   |    |    |    | 3                 |    |    |                      |    |    |                                       | 15                          | 26.7  |
| 48                          | 5  | 2    | 1   |    |   |     |   |    |    |    | 1                 |    |    |                      |    |    |                                       | 9                           | 22.2  |
| 52                          | 5  | 1    |     |    |   |     |   |    |    |    |                   |    |    |                      |    |    |                                       | 6                           |       |
| 56                          | 6  |      |     |    |   |     |   |    |    |    |                   |    |    |                      |    |    |                                       | 6                           |       |
| 60                          | 5  | 2    | 1   |    |   |     |   |    |    |    | 2                 |    |    |                      |    |    |                                       | 10                          | 30.0  |
| Итого                       | 62   | 32   | 7   |    |   | 7   |   |    |    |    | 20                |    |    |                      |    |    |                                       | 128                         | 34    |
| Итого % от числа<br>стволов | 48.4   | 25.0 | 5.5 |    |   | 5.5 |   |    |    |    | 15.6              |    |    |                      |    |    |                                       | 100.0                       | 26.6  |
| Запас, куб.м.               | 63.8   | 27.9 | 5.7 |    |   | 5.2 |   |    |    |    | 18.3              |    |    |                      |    |    |                                       | 120.9                       | 29.2  |
| Итого, % от<br>запаса       | 52.8   | 23.1 | 4.7 |    |   | 4.3 |   |    |    |    | 15.1              |    |    |                      |    |    |                                       | 100.0                       | 24.1  |

Результаты проведения лесопатологического обследования лесных насаждений за август 2017 года.  
(месяц)

Субъект Российской Федерации Смоленская область  
Участковое лесничество Савеевское  
Лесничество (лесопарк) Деснянское  
Урочище (лесная дача) Рославльское

| 1              | 2            | 3                  | 4                        | 5                        | 6                                | 7                                      | Таксационная характеристика лесного насаждения |        |         |                   |                     |          |         |         |                | 17                           | Распределение деревьев по категориям состояния, % от запаса |             |                    |           |              |              |                 |                 |                |                | 29                | 30                            | 31                            | 32  | 33                |                        | 34          |             |
|----------------|--------------|--------------------|--------------------------|--------------------------|----------------------------------|--|--|--------|---------|-------------------|---------------------|----------|---------|---------|----------------|------------------------------|---|-------------|--------------------|-----------|--------------|--------------|-----------------|-----------------|----------------|----------------|-------------------|-------------------------------|-------------------------------|---|-------------------|------------------------|-------------|-------------|
|                |              |                    |                          |                          |                                  |  | 8  | 9      | 10      | 11                | 12                  | 13       | 14      | 15      | 16             |                              | 18  | 19          | 20                 | 21        | 22           | 23           | 24              | 25              | 26             | 27             |                   |                               |                               |   | 28                | вид                    |             | площадь, га |
| 1              | 2            | 3                  | 4                        | 5                        | 6                                | 7                                      | 8  | 9      | 10      | 11                | 12                  | 13       | 14      | 15      | 16             | 17                           | 18  | 19          | 20                 | 21        | 22           | 23           | 24              | 25              | 26             | 27             | 28                | 29                            | 30                            | 31  | 32                | 33                     | 34          |             |
| Номер квартала | Номер выдела | Площадь выдела, га | Целевое назначение лесов | Категория защитных лесов | Номер лесопатологического выдела | Площадь лесопатологического выдела, га | состав   | порода | возраст | средняя высота, м | средний диаметр, см | тип леса | полнота | бонитет | Запас, кубм/га | Число деревьев на пробе, шт. | без признаков ослабления                                    | ослабленные | сильно ослабленные | усыхающие | свежий сухой | старый сухой | свежий ветровал | старый ветровал | свежий бурелом | старый бурелом | аварийные деревья | Признаки повреждения деревьев | Доля поврежденных деревьев, % | Причина ослабления, повреждения   | Подлежит рубке, % | Назначение мероприятия | площадь, га |             |
|                |              |                    | Эксплуатационные         |                          |                                  |  | 6Е2Б2ОС  | ОС     |         |                   |                     |          |         |         |                | 128                          | 11.4  | 4.9         | 1.0                | 0.9       |              | 0.4          |                 |                 |                |                |                   | 217                           | 3                             | Бурелом (882), ветровал (881), короед-типограф (343), трутовик ложный осиновый (358). | 5.1               |                        |             |             |
|                |              |                    |                          |                          | 1                                | 2.6                                    |  | Б      |         |                   |                     |          |         |         |                | 118                          | 14.8  | 1.7         | 0.8                |           |              | 1.0          |                 |                 |                |                | 205               | 1                             |                               | 2.6   |                   |                        |             |             |
|                |              |                    |                          |                          |                                  |  |  | Е      | 85      | 26                | 36                  | ЕСЛ      | 0.5     | 1       | 240            | 463                          | 38.6  | 5.9         | 1.7                | 0.6       | 0.4          | 6.2          |                 |                 |                |                | 610               | 2                             |                               | 12.5  | ССР               | 2.6                    |             |             |
| Итого:         |              |                    |                          |                          |                                  |  |  |        |         |                   |                     |          |         |         |                |                              |   |             |                    |           |              |              |                 |                 |                |                |                   |                               |                               |   |                   |                        |             |             |
|                |              |                    |                          |                          |                                  |  |  |        |         |                   |                     |          |         |         |                |                              |   |             |                    |           |              |              |                 |                 |                |                |                   |                               |                               |   |                   |                        |             |             |

Показатели, не соответствующие таксационному описанию отмечаются \*.  
Исполнитель работ по проведению лесопатологического обследования:

Носиков Владимир Юрьевич

Подпись



Дата составления документа

25.09.2017г.

Телефон

8-4812-64-25-27

**Ведомость перечета деревьев назначенных в рубку**

**ВРЕМЕННАЯ ПРОБНАЯ ПЛОЩАДЬ № 1**

|   |  |   |   |
|---|--|---|---|
| Субъект Российской Федерации                        | <input type="text" value="Смоленская область"/>            |   |   |
| Лесничество (лесопарк)                              | <input type="text" value="Рославльское"/>                  |   |   |
| Участковое лесничество                              | <input type="text" value="Савеевское"/>                    | Квартал <input type="text" value="5"/>  | Выдел <input type="text" value="6"/>                        |
| Площадь <input type="text" value="2.6"/> га,        |  |   |   |
| Номер очага вредных организмов <input type="text"/> | Размер пробной площади <input type="text" value="2.6"/> га |   |   |
| Таксационная характеристика:                        |  |   |   |
| Тип леса <input type="text" value="ЕСЛ"/>           | Состав <input type="text" value="6Е2Б2ОС"/>                | Возраст <input type="text" value="85"/> | Бонитет <input type="text" value="1"/>                      |
| Полнота <input type="text" value="0.5"/>            | Запас на га <input type="text" value="240"/>               | Возобновление                           | <input type="text" value="10Е (20) 5.0 м, 2.0 тыс. шт/га"/> |

Время и причина ослабления лесного насаждения

*Насаждение повреждено ветровалом и буреломом в 2017 году, короедом-типографом в 2017 году, поражено трутовиком ложным осиновым.*

Тип очага вредных организмов: эпизодический, хронический (подчеркнуть)

Фаза развития очага вредных организмов: начальная, нарастания численности, собственно вспышка, кризис (подчеркнуть)

Состояние лесного насаждения, намечаемые мероприятия

*Насаждение с утраченной устойчивостью.  
Назначается сплошная санитарная рубка на площади 2.6 га*

Исполнитель работ по проведению лесопатологических обследований:

**Носиков Владимир Юрьевич**

Подпись



Дата составления документа

**25.09.2017г.**

Телефон

**8-4812-64-25-27**

**Ведомость лесных участков с выявленными несоответствиями таксационным описаниям**

| Ф | ТО | 2009 | 5 | 6 | 2.6 | Эксплуатационные |  |  |  |  | Таксационная характеристика |                               |                |              |                    |                          |                          |                                  |  |        |        | Заложено пробных площадей |                   |
|---|----|------|---|---|-----|------------------|--|--|--|--|-----------------------------|-------------------------------|----------------|--------------|--------------------|--------------------------|--------------------------|----------------------------------|--|--------|--------|---------------------------|-------------------|
|   |    |      |   |   |     |                  |  |  |  |  | Источник данных             | Год проведения лесоустройства | Номер квартала | Номер выдела | Площадь выдела, га | Целевое назначение лесов | Категория защитных лесов | Номер лесопатологического выдела | Площадь лесопатологического выдела, га | состав | порода | возраст, лет              | средняя высота, м |
|   |    |      |   |   |     |                  |  |  |  |  | 6Е2В20С                     | Е                             | 85             | 26           | 36                 | ЕСЛ                      | С2                       | 0.5                              | 1                                      | 240    |        |                           |                   |

ТО - таксационные описания

Ф - фактическая характеристика лесного насаждения

Исполнитель работ по проведению лесопатологических обследований:

Носиков Владимир Юрьевич

Подпись

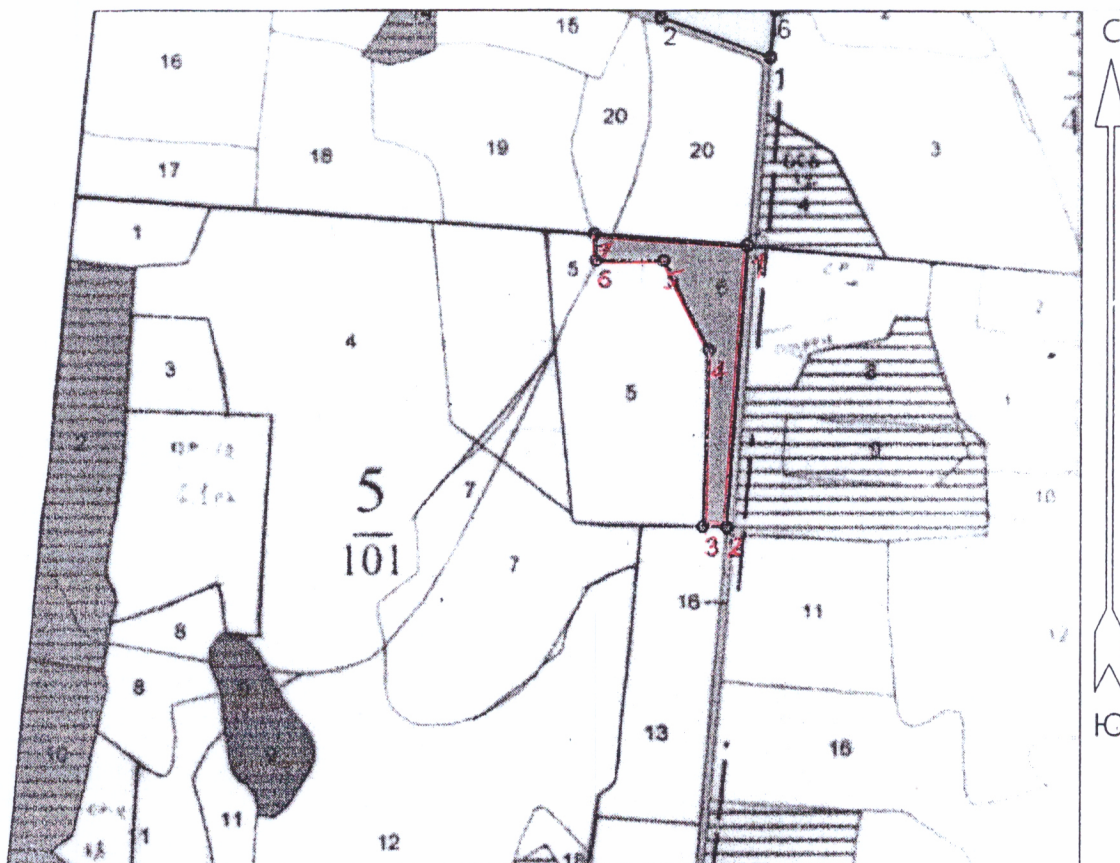




### Абрис участка

Субъект Смоленская область Лесничество (лесопарк) Рославльское  
 Участковое лесничество Савеевское Урочище (лесная дача)  
 Квартал 5 Выдел 6 Вид СОМ ССР Площадь СОМ 2.6 га

М 1:10000



| Номер выдела | Ленты (круговой площадки) перечёта |          |           |           |             |
|--------------|------------------------------------|----------|-----------|-----------|-------------|
|              | № ленты (площадки)                 | длина, м | ширина, м | радиус, м | площадь, га |
| 6            | Сплошной перечет                   |          |           |           | 2.6         |

| Номера точек | Координаты, ° |          | Румбы линий, ° | Длина, м |
|--------------|---------------|----------|----------------|----------|
| 1-2          | 54.34851      | 33.49733 | ЮВ:04          | 409      |
| 2-3          | 54.34479      | 33.49702 | ЮЗ:83          | 34       |
| 3-4          | 54.34471      | 33.49610 | СЗ:06          | 255      |
| 4-5          | 54.34702      | 33.49662 | СЗ:34          | 145      |
| 5-6          | 54.34821      | 33.49559 | ЮЗ:82          | 96       |
| 6-7          | 54.34832      | 33.49395 | СЗ:10          | 39       |
| 7-1          | 54.34858      | 33.49395 | СВ:86          | 217      |

Условные обозначения — граница участка

Исполнитель работ по проведению лесопатологических обследований:

Носиков Владимир Юрьевич

Подпись

Дата составления документа

25.09.2017г.

Телефон

8-4812-64-25-27

Таксационное описание

ИП Амаров В.Р. Рославльское л-во Савеевское уч.л-во  
Эксплуатационные леса

Квартал: 5

|   |   |             |                            |                  |                                      |                            |
|---|---|-------------|----------------------------|------------------|--------------------------------------|----------------------------|
| Состав, попросл., подлесок, почва, рельеф, особенности выделена | Элементы: Д, К, Г, О, Л, Р, И, Н, В, Я, О, В, С, Р, У, М, а, С, е, га, н, т | Возраст: 35 | Тип леса: П, О, Л, Н, Т, а | Запас сырья: 183 | Запас на выделе, м3: 31, 2, 1, 1, 61 | Хозяйственные распоряжения |
|---|---|-------------|----------------------------|------------------|--------------------------------------|----------------------------|

1 1,7 60С1Б1Д2В 1 ОС 35 17 18 4 3 1 ВСЛ 180 306 183 3  
 16 В 17 16 31 2  
 Е 12 14 31 1  
 16 18 61 1

подрост: 10Е (15) 5,0 м, 3,0 тыс. шт/га

2 6,0 лесные культуры 1 В 32 12 14 2 1 1 СЛ 140 840 504 1  
 БЕ2ЕОС1ЛИП+Д 13 В 15 14 168 2  
 ОС 16 16 84 3  
 ЛИП 13 14 84 2

3 1,8 5Е2ОС1Б1ЛИП1КЛ 1 Е 5 4 4 1 1 1 СЛ 10 18 9  
 4 ОС 2 2  
 Б 2 2  
 ЛИП 2  
 КЛ 2

единичные деревья В 70 25 28 15  
 8Е2В

подлесок: мал кул Р густой  
 СОСТАВ НЕОДНОРОДНЫЙ

4 28,0 6Е2ОС2Е 1 В 65 25 26 7 4 1 ВСЛ 130 3640 2184 2 140  
 25 ОС 25 40 728 4  
 Е 24 28 728 1  
 2 Е 30 10 10 896 1  
 Б 11 8 224 2

6Е2В подрост: 9Е1Д (20) 7,0 м, 4,0 тыс. шт/га  
 подлесок: ку Р ливк густой  
 повреждение болезнями леса, осина, сильная степень повр., трутовик ложный осинов.  
 СОСТАВ НЕОДНОРОДНЫЙ, ПАСАЖИКИ РАЗНОВОЗРАСТНОЕ

5 7,7 4ОС2Б2ЛИП2В+Н 1 ОС 30 17 16 3 2 1 ВСЛ 140 1078 431  
 15 Б 16 14 216  
 Е 14 14 216  
 ЛИП 41 12 14 215  
 Б 41 2,0 тыс. шт/га

подрост: 10Е (15) 3,0 м, 2,0 тыс. шт/га  
 подлесок: лив ку Р средний  
 культура: 70 г. БЕЗ ПОДГОТ. ПОЧ. ПОСАДКА РУЧНАЯ, размещение 3,5\*0,5 м, состояние погумиши, заглушение листовыми  
 СОСТАВ НЕОДНОРОДНЫЙ

6 2,6 6Е2Б2ОС 1 В 85 26 36 5 4 1 ВСЛ 240 624 374 1  
 26 Б 27 32 125 3  
 ОС 26 40 125 4

подрост: 10Е (20) 5,0 м, 2,0 тыс. шт/га  
 подлесок: Р кул лив средний  
 повреждение болезнями леса, осина, сильная степень повр., трутовик ложный осинов. повреждение болезнями леса, береза.  
 СРЕДНЯЯ СТЕПЕНЬ ПОВР. ГУБКА БЕРЕЗОВАЯ  
 селекционная оценка: НОРМАЛЬНАЯ

СОЗД. И/КУЛЬТУР  
02 Е

52

*Копия березы - лесной  
 Вспустилась - лесной  
 Реснички по веткам - лесной  
 Амаров В.Р. Ку. Савеевское*