

УТВЕРЖДАЮ:

Начальник Департамента Смоленской области
по охране, контролю и регулированию использования лесного
хозяйства, объектов животного мира и среды их обитания

Шарин Ю.В.



Дата

26 сентября

2017 г.

**Акт
лесопатологического обследования № 449**

лесных насаждений

**Руднянского
Смоленской области**

лесничества
(субъект РФ)

Способ лесопатологического обследования:

1. Визуальный

2. Инструментальный

Место проведения

Участковое лесничество	Урочище (дача)	Квартал (кварталы)	Выдел (выделы)	Площадь, га
Красновское		38	1	3.3

Лесопатологическое обследование проведено на общей площади **3.3** га.

1. Визуальное лесопатологическое обследование.*

Наземное

Дистанционное

1.1. На площади 2.5 га фактическая таксационная характеристика лесного насаждения соответствует (не соответствует) таксационному описанию (нужное подчеркнуть). Причины несоответствия _____

Список участков с выявленными несоответствиями приведен в приложении 1 к настоящему Акту.

1.2. Лесные насаждения с нарушенной и утраченной устойчивостью выявлены на площади _____ га:

Участковое лесничество	Урочище (дача)	Площадь, га		Причина ослабления (гибели)
		с нарушенной устойчивостью	с утраченной устойчивостью	
Красновское				
Итого:				

Состояние обследованных лесных насаждений приведено в приложениях 1.1-1.4 к Акту в зависимости от метода проведения ЛПО.

1.3. В обследованных лесных участках прогнозируется:

Прогноз	Площадь, га
Ослабление лесных насаждений	2.5
Усыхание лесных насаждений различной степени	
Развитие очагов вредных организмов	

1.4. Обнаружено загрязнение лесного участка отходами и выбросами: промышленными
бытовыми

Вид загрязнения	Размеры загрязнения			Объём, кубм	Площадь загрязнения, га
	длина, м	ширина, м	высота, м		

ЗАКЛЮЧЕНИЕ

Оценка текущего санитарного и лесопатологического состояния лесных насаждений, назначенные профилактические мероприятия по защите лесов, агитационные мероприятия:

Год лесоустройства 2010.

Насаждения биологически устойчивы. Проведения лесозащитных мероприятий не требуется.

С целью предотвращения негативных процессов или снижения ущерба от их воздействия рекомендуется надзор за состоянием насаждения на площади 2.5 га. Оформление материалов на лесопатологический выдел общей площадью 0.8 га заказчиком не заявлялось.

Дата обследования 15.08.2017

Исполнитель работ по проведению лесопатологического обследования:

Тиль Михаил Владимирович

Подпись Тиль

*Раздел включается в акт, в случае проведения лесопатологического обследования визуальным способом.

Результаты проведения лесопатологического обследования лесных насаждений за август 2017 г.
(месяц)

Субъект Российской Федерации Смоленская область Лесничество (лесопарк) Руднянское
Участковое лесничество Красновское Урочище (лесная дача) Урочище (лесная дача)

1	2	3	4	5	6	7	Таксационная характеристика лесного насаждения							Распределение деревьев по категориям состояния, % от запаса										30	31	32	Назначенные мероприятия										
							8	9	10	11	12	13	14	15	16	17	18	19	20	21	22	23	24				25	26	27	28	33	34					
Номер квартала	Номер выдела	Площадь выдела, га	Целевое назначение лесов	Категория защитных лесов	Номер лесопатологического выдела	Площадь лесопатологического выдела, га	состав	порода	возраст	средняя высота, м	средний диаметр, см	тип леса	полнота	бонитет	Запас, км/га	Число деревьев на пробе, шт.	без признаков ослабления	ослабленные	сильно ослабленные	усыхающие	свежий сухостой	старый сухостой	свежий ветровал	старый ветровал	свежий бурелом	старый бурелом	аварийные деревья	Доля поврежденных деревьев, %	Признаки повреждения деревьев	Причина ослабления поврежденных	Подлежит рубке, %	вид	площадь, га				
38	1	3.3	Эксплуатационные		1	2.5	5	ОЛС	30	17	16	ЕПРЧ	0.7	1	150	17	69	17	7	1	1	5						157	29	31	32	33	34				
							2	ОЛЧ	30	17	16						69	19	7	1	1	2	1				832	7	610	350							
							1	Я	30	17	16						100																				
							1	Б									100																				
							1	Е									100																				
							+	В									100																				
							+	ОС									100																				

Показатели, не соответствующие таксационному описанию отмечаются *

Исполнитель работ по проведению лесопатологического обследования:

Тыль Михаил Владимирович Подпись Тыль

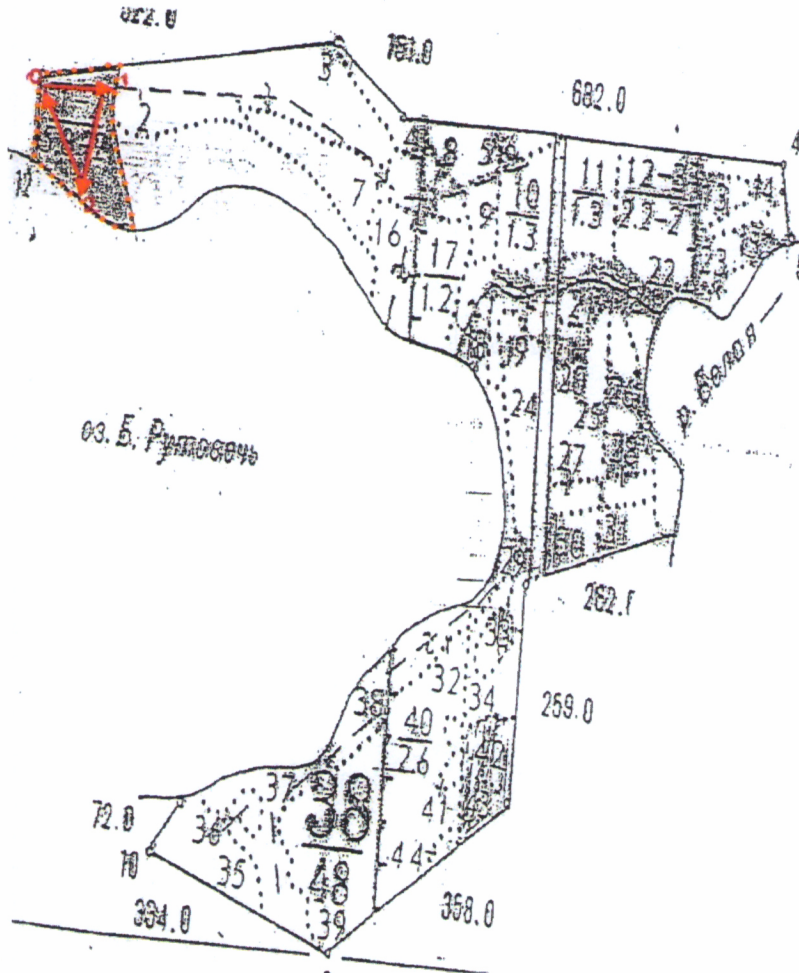
Дата составления документа

25.09.2017 г.

Телефон 8-4812-64-25-27

Абрис участка

Субъект **Смоленская область** Лесничество (лесопарк) **Руднянское**
 Участковое лесничество **Красновское** Урочище (лесная дача)
 Квартал **42** Выдел **18**



Номер выдела	Ленты (круговой площадки) перече́та				
	№ ленты (площадки)	длина, м	ширина, м	радиус, м	площадь, га

Номера точек	Координаты, °	Азимуты линий, °	Длина, м
0-1		87	
1-2		183	
2-0		332	

Условные обозначения ----- граница участка — ходовая линия

Исполнитель работ по проведению лесопатологических обследований:

Тиль Михаил Владимирович

Подпись Тиль

Дата составления документа

25.09.2017 г.

Телефон

8-4812-64-25-27

