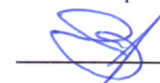


УТВЕРЖДАЮ:

Начальник Департамента Смоленской области
по охране, контролю и регулированию использования лесного
хозяйства, объектов животного мира и среды их обитания

Шарин Ю.В.



Дата

26 сентября

2017 г.

Акт
лесопатологического обследования № 448

лесных насаждений

Шумяцкого
Смоленской области

лесничества
(субъект РФ)

Способ лесопатологического обследования:

1. Визуальный

2. Инструментальный

Место проведения

Участковое лесничество	Урочище (дача)	Квартал (кварталы)	Выдел (выделы)	Площадь, га
Шумяцкое		19	2	10.1
		19	3	11.9
		19	4	2.1
		19	12	11
		19	15	3.9
		19	21	1.2
		20	9	9.9
		20	10	1.5
		28	11	8.1
		28	13	2.1
		28	15	1.4
		30	1	3.9
		30	5	0.9
		30	7	2.1
		30	15	5.1
		30	18	17.3

Лесопатологическое обследование проведено на общей площади **92.5** га.

1. Визуальное лесопатологическое обследование.*

Наземное

Дистанционное

1.1. На площади 90.0 га фактическая таксационная характеристика лесного насаждения соответствует (не соответствует) таксационному описанию (нужное подчеркнуть). Причины несоответствия _____

Список участков с выявленными несоответствиями приведён в приложении 1 к настоящему Акту.

1.2. Лесные насаждения с нарушенной и утраченной устойчивостью выявлены на площади 2.1 га:

Участковое лесничество	Урочище (дача)	Площадь, га		Причина ослабления (гибели)
		с нарушенной устойчивостью	с утраченной устойчивостью	
Шумячское			2.1	погодные условия (820), бактериальные заболевания (390), бактериальные заболевания березы (391).
Итого:			2.1	

Состояние обследованных лесных насаждений приведено в приложениях 1.1-1.4 к Акту в зависимости от метода проведения ЛПО.

1.3. В обследованных лесных участках прогнозируется:

Прогноз	Площадь, га
Ослабление лесных насаждений	87.9
Усыхание лесных насаждений различной степени	
Развитие очагов вредных организмов	

1.4. Обнаружено загрязнение лесного участка отходами и выбросами: промышленными
бытовыми

Вид загрязнения	Размеры загрязнения			Объём, кубм	Площадь загрязнения, га
	длина, м	ширина, м	высота, м		

ЗАКЛЮЧЕНИЕ

Оценка текущего санитарного и лесопатологического состояния лесных насаждений, назначенные профилактические мероприятия по защите лесов, агитационные мероприятия:

Год лесоустройства 2014.

Выявлены насаждения с утраченной устойчивостью на площади 2.1 га.

По состоянию насаждений назначена сплошная санитарная рубка на площади 2.1 га по причинам повреждения насаждений: погодные условия (820), бактериальные заболевания (390), бактериальные заболевания березы (391).

С целью предотвращения негативных процессов или снижения ущерба от их воздействия рекомендуется надзор за состоянием насаждения на площади 87.9 га.

Лесопатологический выдел площадью 2.5 га является площадью, где древостой отсутствует либо оформление по ним материалов заказчиком не заявлялось.

Дата проведения обследования 04.09.2017 г.

Исполнитель работ по проведению лесопатологического обследования:

Тимошенков Александр Петрович

Подпись 

Куземкин Владимир Исакович

Подпись 

*Раздел включается в акт, в случае проведения лесопатологического обследования визуальным способом.

Результаты проведения лесопатологического обследования
лесных насаждений, поврежденных вредителями леса (хволистогрызущими) за сентябрь 2017 года

Субъект Российской Федерации Смоленская область Лесничество (лесопарк) Шумячское
Участковое лесничество Шумячское Урочище (лесная дача) Шумячское

Номер квартала	Номер выдела	Площадь выдела, га	Целевое назначение лесов	Категория защитных лесов	Номер лесопатологического выдела	Площадь выдела, га	Таксационная характеристика лесного насаждения								Вид вредителя	Доля поврежденных деревьев, % от количества	Распределение деревьев по степени объедания кроны, % от числа стволов				Фаза развития вредителя			Назначенные мероприятия		
							состав	попада	возраст	средняя высота, м	средний диаметр, см	тип леса	полнота	бонитет			запас, куб. м/га	до 25	26 - 49	50 - 75	более 75	вид	площадь, га	сроки проведения		
1	2	3	4	5	6	7	8	9	10	11	12	13	14	15	16	17	18	19	20	21	22	23	24	25	26	
19	3	11.9	Эксплуатационные				5	Е	65	23	28	Еч	0.7	1	290	Короед-типограф	5									
							2	Е	40	15	16															
							2	С																		
							1	Б																		
19	4	2.1	Эксплуатационные				5	Е	65	23	28	Еч	0.7	1	230	Короед-типограф	7									
							2	Е	40	15	16															
							2	С																		
							1	Б																		
30	1	3.9	Защитные	133			8	Е	65	24	20	Есл	0.7	1	360	Короед-типограф	7									
							2	Б																		
30	7	2.1	Защитные	133			8	Е	65	23	18	Есл	0.6	1	250	Короед-типограф	6									
							5	С	80	25	28	Сл	0.7	1	310	Короед-типограф	7									
							4	Е																		
							1	ОС																		
30	18	17.3	Защитные	133	1	14.8	5	Е	80	24	26	Есл	0.6	1	260	Короед-типограф	7									
							3	С																		
							2	Б																		

Показатели, не соответствующие таксационному описанию отмечаются *.

Исполнитель работ по проведению лесопатологического обследования:

Тимошенко Александр Петрович
Куземкин Владимир Исакович

Подпись 
Подпись 

Дата составления документа

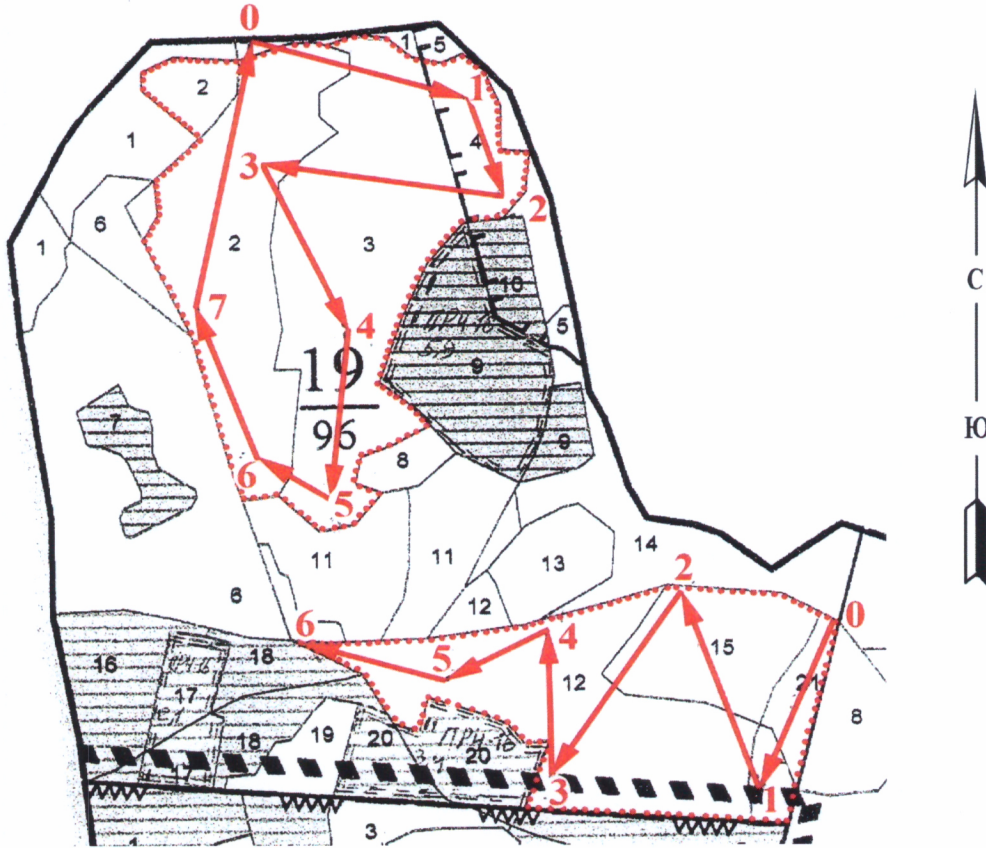
18.09.2017 г.

Телефон

8-4812-64-25-27

Абрис участка

Субъект Смоленская область Лесничество (лесопарк) Шумячского
 Участковое лесничество Шумячское Урочище (лесная дача)
 Квартал 19 Выдел 2,3,4,12,15,21



Номер выдела	Ленты (круговой площадки) перече́та				
	№ ленты (площадки)	длина, м	ширина, м	радиус, м	площадь, га

Номера точек	Координаты, °	Абрисы линий, °	Длина, м
Выд. 2,3,4			
0-1		106	
1-2		162	
2-3		279	
3-4		155	
4-5		186	
5-6		304	
6-7		340	
7-0		11	
Выд. 12,15,21			
0-1		202	
1-2		340	
2-3		212	
3-4		357	
4-5		241	
5-6		286	

Условные обозначения: --- граница участка — ходовая линия

Исполнитель работ по проведению лесопатологических обследований:

Тимошенков Александр Петрович

Куземкин Владимир Исакович

Подпись

Подпись

Дата составления документа

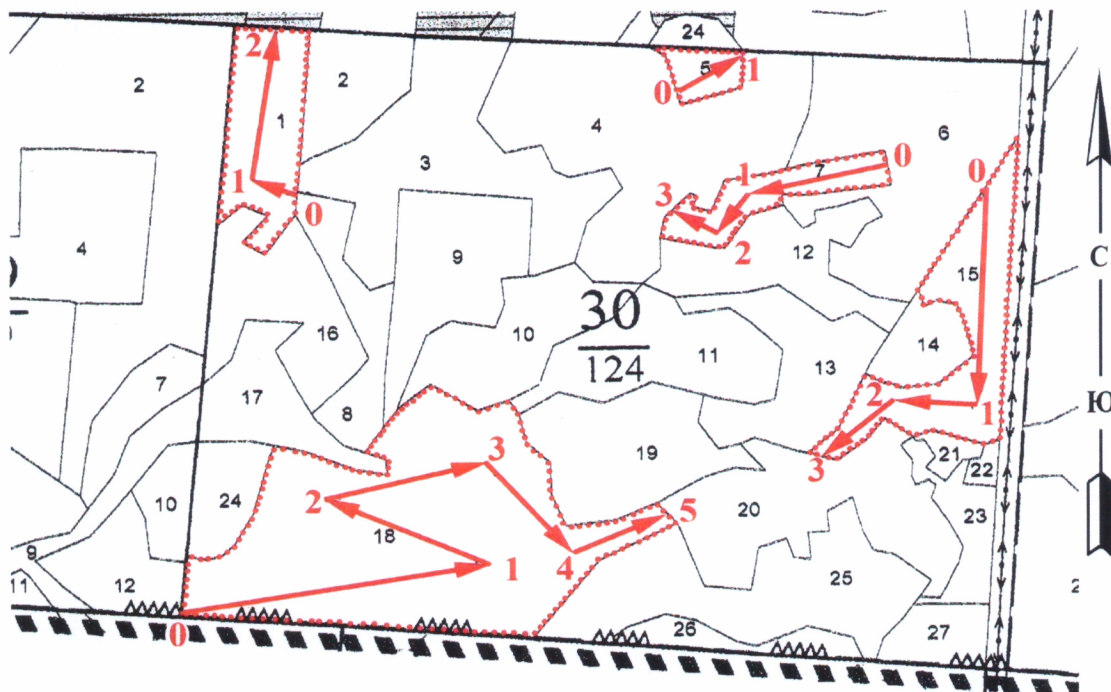
18.09.2017 г.

Телефон

8-4812-64-25-27

Абрис участка

Субъект **Смоленская область** Лесничество (лесопарк) **Шумячского**
 Участковое лесничество **Шумячское** Урочище (лесная дача)
 Квартал **30** Выдел **1, 5, 7, 15, 18**



Номер выдела	Ленты (круговой площадки) перечёта				
	№ ленты (площадки)	длина, м	ширина, м	радиус, м	площадь, га

Номера точек	Координаты, °	Абрисы линий, °	Длина, м
Выд.1			
0-1		286	
1-2		8	
Выд.5			
0-1		58	
Выд.7			
0-1		258	
1-2		214	
2-3		300	
Выд.15			
0-1		182	
1-2		273	
2-3		228	
Выд.18			
0-1		80	
1-2		295	
2-3		74	
3-4		140	
4-5		65	

Условные обозначения - - - граница участка — ходовая линия

Исполнитель работ по проведению лесопатологических обследований:

Тимошенков Александр Петрович

Куземкин Владимир Исакович

Подпись

Подпись

Дата составления документа

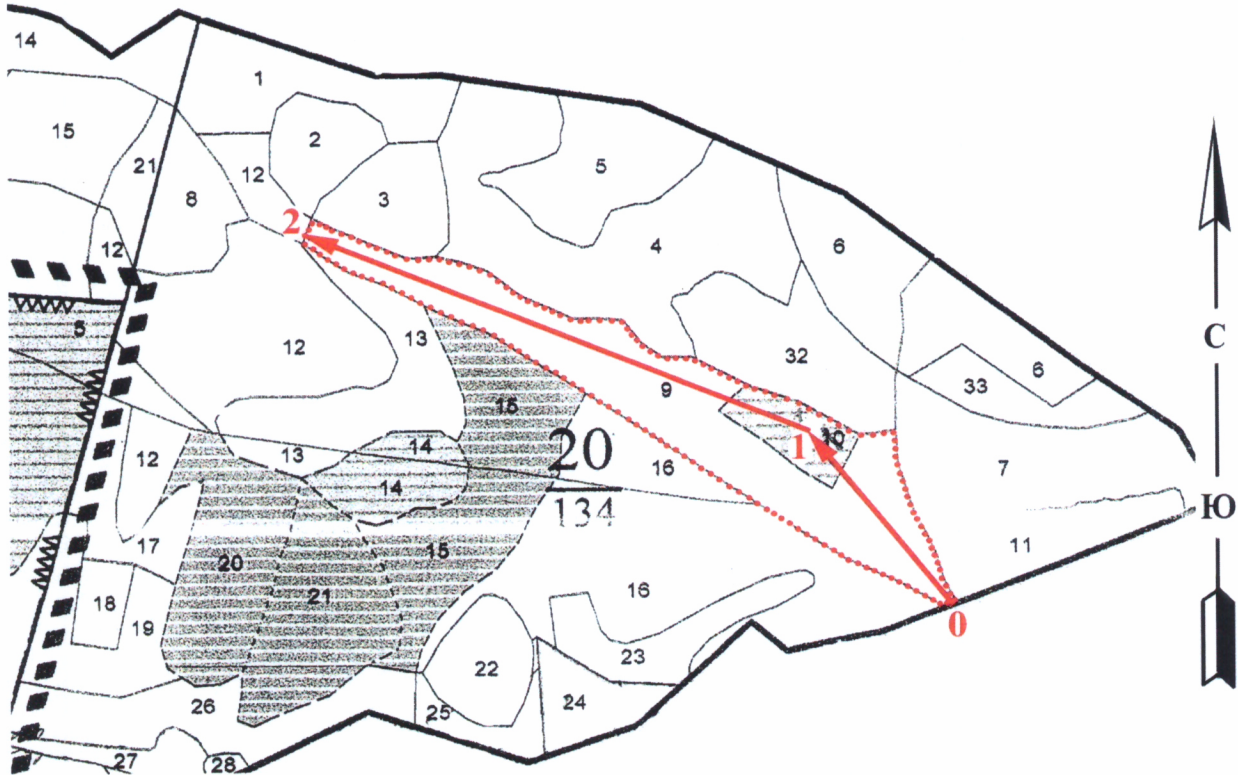
18.09.2017 г.

Телефон

8-4812-64-25-27

Абрис участка

Субъект **Смоленская область** Лесничество (лесопарк) **Шумячского**
 Участковое лесничество **Шумячское** Урочище (лесная дача)
 Квартал **20** Выдел **9, 10**



Номер выдела	Ленты (круговой площадки) перечёта				
	№ ленты (площадки)	длина, м	ширина, м	радиус, м	площадь, га

Номера точек	Координаты, °	Абрисы линий, °	Длина, м
0-1		323	
1-2		294	

Условные обозначения --- граница участка — ходовая линия

Исполнитель работ по проведению лесопатологических обследований:

Тимошенков Александр Петрович

Подпись

Куземкин Владимир Исакович

Подпись

Дата составления документа

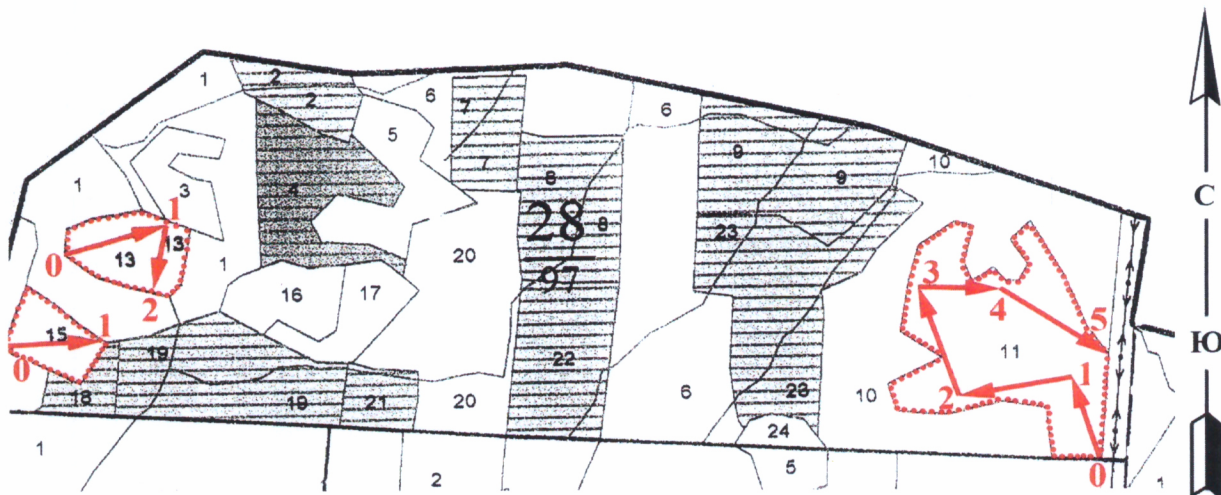
18.09.2017 г.

Телефон

8-4812-64-25-27

Абрис участка

Субъект **Смоленская область** Лесничество (лесопарк) **Шумячского**
 Участковое лесничество **Шумячское** Урочище (лесная дача)
 Квартал **28** Выдел **11, 13, 15**



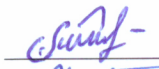

Номер выдела	Ленты (круговой площадки) перечёта				
	№ ленты (площадки)	длина, м	ширина, м	радиус, м	площадь, га

Номера точек	Координаты, °	Абрисы линий, °	Длина, м
Выд. 11			
0-1		341	
1-2		258	
2-3		341	
3-4		90	
4-5		125	
Выд. 13			
0-1		72	
1-2		190	
Выд. 15			
0-1		87	

Условные обозначения - - - граница участка — ходовая линия

Исполнитель работ по проведению лесопатологических обследований:

Тимошенков Александр Петрович
Куземкин Владимир Исакович

Подпись 
Подпись 

Дата составления документа

18.09.2017 г.

Телефон

8-4812-64-25-27

Таксационное описание

Шумячское лесничество Шумячское уч.л.-во (бывш. Шумячское л-во) эксплуатационные леса

Шумячское лесничество	Шумячское уч.л.-во (бывш. Шумячское л-во)	эксплуатационные леса	Квартал: 19	Шумя
Н в: Пло- : О вы: шаль, : М д: га : Р л: а:	Состав, : Я л: е : Р: е : С: а : У: м : а : С: е : н : н: т:	Д : К : Г : Б : О : Н : В : И : С : А : М : В : И : О : О : Т : З : Р : П : А :	П : Запас сырора: : О : л: е: с: а, м: з : Л : Т : И : П : О : Т : Л : Е: с: о: р: а: с: т: : Н : а : В : Т : Ч : О : С: у: х: о : Р: е: с: т: : О: б: щ: и: й : П: о: р: о: д: : П: а :	Н в: Пл : О вы: шад : М д: га : Р е: л: а:
Запас на выделе, м3	Запас леса, м3	Един: Захламлен: дер: Ре: ест: : Дин: воз: : Общй: Лик: : Вида:		

7	1,5 лесные культуры 4Е4Е2Б	1 Е 14 16 2 1 1А ЕСЛ 78 14 16 С3 78 15 14 39	195	3
---	----------------------------	--	-----	---

подлесок: МАЛ Р СРЕДНИЙ ПОЛНОТА НЕРАВНОМЕРНАЯ,

8	8 4В4ОС1С1Е	1 Б 13 10 3 2 1 ЕСЛ 22 13 10 С3 22 8 10 6 8 10 6	56	3
---	-------------	---	----	---

ПРОЧИСТКИ 1 ОЧ 30%

подлесок: КУЛ Р РЕДКИЙ КУЛЬТУРЫ-04 Г., ВСЯШКА БОРОЗ, ПОСАДКА РУЧНАЯ, РАЗМЕЩЕНИЕ 3,0*0,6 М, 4500 ШТ/ГА, СОСТОЯНИЕ УДОВЛЕТВОРИТЕЛЬНОЕ СОСТАВ НЕОДНОРОДНЫЙ, ПОЛНОТА НЕРАВНОМЕРНАЯ,

9	5,9 лесные культуры 4Е4ОС2Б	1 Е 11 2 2 1 1 1 ЕСЛ 7 4 ОС 10 5 4 4 С3 7 Б 5 4 4 4 4 7	89	2
---	-----------------------------	---	----	---

подлесок: Р КУЛ РЕДКИЙ КУЛЬТУРЫ-04 Г., ВСЯШКА БОРОЗ, ПОСАДКА РУЧНАЯ, РАЗМЕЩЕНИЕ 3,0*0,6 М, 4500 ШТ/ГА, СОСТОЯНИЕ УДОВЛЕТВОРИТЕЛЬНОЕ СОСТАВ НЕОДНОРОДНЫЙ, ПОЛНОТА НЕРАВНОМЕРНАЯ, ЛЕСА, РАСП. В ВОДООХРАННЫХ ЗОНАХ ОЗУ: ДРУГИЕ ОЗУ-ПОЛ. ПО БЕРЕГАМ РЕК, ЗАСЕЛЕННЫХ БОБРАМИ

10	1,2 лесные культуры 4Е4ОС2Б	1 Е 11 2 2 1 1 1 ЕСЛ 7 4 ОС 10 5 4 4 С3 7 Б 5 4 4 4 4 4	18	2
----	-----------------------------	---	----	---

подлесок: КУЛ Р РЕДКИЙ ПОЛНОТА НЕРАВНОМЕРНАЯ, НАСАЖДЕНИЕ РАЗНОВОЗРАСТНОЕ

11	6,0 1ОС+Е	1 С 70 25 28 4 3 1 СЛ 1440 2 Е 35 12 12 С3 600 10Е (20) 2,0 м, 2,0 тыс. шт/га	1440	2
----	-----------	---	------	---

подлесок: КУЛ Р РЕДКИЙ ПОЛНОТА НЕРАВНОМЕРНАЯ, НАСАЖД. ПРОЙДЕНО РУБКОЙ СЕЛЕКЦИОННАЯ ОЦЕНКА: НОРМАЛЬНЫЕ

12	11,0 8С2Е+Б+ОС	1 С 65 24 28 4 3 1 СЛ 2376 24 Е 23 26 С3 594	2970	2
----	----------------	---	------	---

подлесок: КУЛ Р РЕДКИЙ ПОЛНОТА НЕРАВНОМЕРНАЯ, НАСАЖД. ПРОЙДЕНО РУБКОЙ СЕЛЕКЦИОННАЯ ОЦЕНКА: НОРМАЛЬНЫЕ

13	2,0 7ОС3Б	1 ОС 15 7 6 2 1 2 СЛ 56 7 Б 7 6 С3 24	80	2
----	-----------	--	----	---

СОСТАВ НЕОДНОРОДНЫЙ, ПОЛНОТА НЕРАВНОМЕРНАЯ

14	4,6 6ОС3Б1С	1 ОС 60 24 30 6 4 1 ЕСЛ 497 23 Б 22 22 С3 248 С 75 24 32 83	828	2
----	-------------	---	-----	---

подлесок: Р КУЛ ЛШ СРЕДНИЙ повреждение БОЛЕЗНЯМИ ЛЕСА, ОСИНА, СЯЛЬНАЯ СТЕПЕНЬ ПОВР., ТРУТОВИК ЛОЖНЫЙ ОСИНОВ.



46
СПЛОШНАЯ РУБКА
ЕСТЕСТВ. ЗАРАЩ.

Копия выдана [Имя]

Таксационное описание

Шумяцкое лесничество Шумяцкое Уч.л-во (бывш.Шумяцкое л-во)
эксплуатационные леса

Квартал: 19

Н в: Пло- щадь, м д: е га р а:	Состав, подрост, подлесок, почва, рельеф, особенности выдела	Э л : я л е : р е с : у м а : с е а : н н т :	В : о з : р а : с о т : т а :	И : и а : м в о : е о з : з з :	К Г : л р : а н : в в и : о т т :	В : о н : т и п : т е с о р : у с л о в :	П : л е с а : л и н : о о :	Т и п : л е с а : т и п : л е с о р : у с л о в :	Запас сырья: л е с а , м 3 л е с а : н а : о б щ и й : н а : в ы д е л : п о р о д :	К : л : т : т : т :	Запас на выделе, м 3 л е с а : л е с а : л е с а : л е с а :	Х о з я и с т в е н н ы е : р а с п о р я ж е н и я : Е д и н : л е с а : р е - л е с : С у х о : С т о я : О б щ и й : Л и к - в и д а :
--	--	--	---	---	---	---	--------------------------------------	---	---	---------------------------------	--	--

СОСТАВ НЕОДНОРОДНЫЙ, ПОЛНОТА НЕРАВНОМЕРНАЯ

15	3,9	6С1Е2В1ОС	1 С 24 Б ОС	75 24 65 24	25 26 23 32	28 26 22 32	4 3 1	1	СЛ СЗ	,6	270 1053	632 105 211 105	1 1 2 3	39
----	-----	-----------	-------------------	----------------------	----------------------	----------------------	-------------	---	----------	----	-------------	--------------------------	------------------	----

подрост: 10Е (35) 8,0 м, 2,0 тыс.шт/га
подлесок: КУЛ Р СРЕДНИЙ
СОСТАВ НЕОДНОРОДНЫЙ, ПОЛНОТА НЕРАВНОМЕРНАЯ
селекционная оценка: НОРМАЛЬНЫЕ

16	3,0	лесные культуры 10С+Б+Е	1 С	60	23	28	3 2 1	1	Ч ВЗ	,5	220 660	660	15	30
----	-----	----------------------------	-----	----	----	----	-------	---	---------	----	------------	-----	----	----

подрост: 10Б (25) 4,0 м,
подлесок: МАЛ Р СРЕДНИЙ
НАСАЖД. ПРОЙДЕНО РУБКОЙ, ПОЛНОТА НЕРАВНОМЕРНАЯ

17	2,1	лесные культуры 5С2ЕЗВ+ОС	1 С 3 Б	13 10	2 2 4	2 1 1 1	1 1 1	1	СЛ СЗ	,8	15 32	16 6 10		ПРОЧИСТКИ 1 ОЧ 20%
----	-----	------------------------------	------------	----------	-------------	---------	-------	---	----------	----	----------	---------------	--	-----------------------

подлесок: МАЛ Р СРЕДНИЙ
КУЛЬТУРЫ-03 Г., ВСПАШКА БОРОЗ., ПОСАДКА РУЧНАЯ, размещение 3,0*0,6 м, 4500 шт/га, состояние УДОВЛЕТВОРИТЕЛЬНОЕ
СОСТАВ НЕОДНОРОДНЫЙ, ПОЛНОТА НЕРАВНОМЕРНАЯ,

18	2,7	лесные культуры 10С+Б+Е	1 С	60	24	24	3 2 1	1А	СЛ СЗ	,4	180 486	486		
----	-----	----------------------------	-----	----	----	----	-------	----	----------	----	------------	-----	--	--

подрост: 10Е (10) 1,0 м,
подлесок: МАЛ Р СРЕДНИЙ
ПОЛНОТА НЕРАВНОМЕРНАЯ, НАСАЖД. ПРОЙДЕНО РУБКОЙ, РАЗМЕЩЕНИЕ ПОДРОСТА ГРУППОВОЕ

19	1,4	10С+Е	1 С	60	23	26	3 2 1	1	СЛ СЗ	,5	220 308	308	14	
----	-----	-------	-----	----	----	----	-------	---	----------	----	------------	-----	----	--

подлесок: МАЛ Р СРЕДНИЙ
ПОЛНОТА НЕРАВНОМЕРНАЯ, НАСАЖД. ПРОЙДЕНО РУБКОЙ

20	3,4	лесные культуры 5С2ЕЗВ+ОС	1 С 2 Б	11 10	2 2 3	2 1 1 1	1 1 1	1	СЛ СЗ	,8	15 51	26 10 15		ПРОЧИСТКИ 1 ОЧ 20%
----	-----	------------------------------	------------	----------	-------------	---------	-------	---	----------	----	----------	----------------	--	-----------------------

подлесок: МАЛ Р СРЕДНИЙ
КУЛЬТУРЫ-04 Г., ВСПАШКА БОРОЗ., ПОСАДКА РУЧНАЯ, размещение 3,0*0,6 м, 4500 шт/га, состояние УДОВЛЕТВОРИТЕЛЬНОЕ
СОСТАВ НЕОДНОРОДНЫЙ, ПОЛНОТА НЕРАВНОМЕРНАЯ,

21	1,2	6Е1С2ОС1В	1 Е 22 С Б	55 65 65	21 23 24	22 24	3 2 1	1	ЕСЛ СЗ	,7	250 300	180 30 60 30		
----	-----	-----------	------------------	----------------	----------------	----------	-------	---	-----------	----	------------	-----------------------	--	--

подлесок: КУЛ Р РЕДКИЙ
СОСТАВ НЕОДНОРОДНЫЙ, ПОЛНОТА НЕРАВНОМЕРНАЯ



Комиссия
Александров

Таксационное описание

Шумяцкое лесничество Шумяцкое уч. л.-во (бывш. Шумяцкое л.-во) Шумяцкое лесничество Шумяцкое уч. л.-во (бывш. Шумяцкое л.-во) ЗЕЛЕНЫЕ ЗОНЫ

Шум

№	Площадь, га	Состав, вид, категория	Лес, вид, категория	Возраст, лет	Д:К:Г:И:Л:Р	В:О:С:А:О:Т:З:Р:А	Тип леса	П:О:Л:Н:О:Т:А	Запас сырья, м3	К:Л:Т:О:С:Т:А:Р	Запас на выдел, м3	Хозяйственные распоряжения	
11	4,8	7ЕЗБ+ОС 1 Е 21 Б	60	21	18	3	2	1	ЕСЛ СЗ	,6	220	1056	739 317
		подлесок: КУЛ Р РЕДКИЙ		22	16								
12	3,9	10В+С 1 В	30	16	10	3	2	1	СЛ СЗ	,7	110	429	429
		подлесок: КУЛ СРЕДНИЙ											20
13	4,3	7ЕЗБ+ОС+ДН+С 1 Е 22 Б	60	22	18	3	2	1	ЕСЛ СЗ	,7	270	1161	813 348
		подлесок: Р КУЛ ГУСТОЙ СОСТАВ НЕОДНОРОДНЫЙ		22	14								
14	1,6	5Б4ОС1Б 1 Е 22 ОС 2 Б	50	20	16	3	2	1	ЕСЛ СЗ	,3	120	192	96 77 19
		подлесок: Р ЛЩ ГУСТОЙ СОСТАВ НЕОДНОРОДНЫЙ, ПОЛНОТА НЕРАВНОМЕРНАЯ		24	28								8
15	5,1	5С4Е1ОС+Б 1 С 24 Е 2 ОС	80	25	28	4	3	1	СЛ СЗ	,7	310	1581	791 632 158
		подлесок: ЛЩ Р ГУСТОЙ повреждение БОЛЕЗНЯМИ ЛЕСА, ОСИНА, СРЕДНЯЯ СТЕПЕНЬ ПОВР., ТРУТОВИК ЛОЖНЫЙ ОСИНОВ.		25	28								26
16	4,5	6Б4ОС+ИВ 1 Б 9 ОС	20	9	4	2	1	3	СЛ СЗ	,7	50	225	135 90
		подлесок: ЛЩ КУЛ ГУСТОЙ культура-04 т. ВСТАШКА БОРОЗ. ПОСАДКА РУЧНАЯ, размещение 4,0*1,0 м, 2500 шт/га, состояние ПОГИБШИЕ, СОСТАВ ЗАГЛУШЕНИИ ЛИСТВЕННЫМИ		10	6								
17	3,0	6Б4Е+ОС 1 Б 12 Е	25	12	8	3	2	2	ЕСЛ СЗ	,7	70	210	126 84
		единичные деревья 100С подлесок: ЛЩ КУЛ РЕДКИЙ СОСТАВ НЕОДНОРОДНЫЙ, ПОЛНОТА НЕРАВНОМЕРНАЯ		11	10								90
18	17,3	5ЕЗС2Б+ОС+ДН 1 Е 24 С 2 Б	80	24	26	4	3	1	ЕСЛ СЗ	,6	260	4498	2249 1349 900
		подлесок: 10Е (15) 2,0 м, 1,0 тыс.шт/га подлесок: ЛЩ СРЕДНИЙ СОСТАВ НЕОДНОРОДНЫЙ, ПОЛНОТА НЕРАВНОМЕРНАЯ, НАСАЖД. ПРОЙДЕНО РУБКОЙ		23	16								173
19	5,1	5Б4ОС1Б 1 Е 24 ОС 2 Б	60	23	18	3	2	1	ЕСЛ СЗ	,6	270	1377	688 551 138
		подлесок: Р ЛЩ ГУСТОЙ		23	16								



Handwritten signature and date: 1993

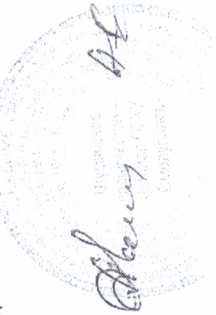
2014.

Таксационное описание

Квартал: 30

Шумячское лесничество	Шумячское Уч. л-во (бывш. Шумячское л-во)	Запас сырья, м3	1123	20	78
Зеленые зоны	Зеленые зоны	Запас леса, м3	1404	1123	281
Состав:	Состав:	Тип леса	ЕСИ	С3	
Площадь:	Площадь:	Виды деревьев	Виды деревьев	Виды деревьев	Виды деревьев
Масса:	Масса:	Виды пород	Виды пород	Виды пород	Виды пород
Состояние:	Состояние:	Виды пород	Виды пород	Виды пород	Виды пород
Выделяется:	Выделяется:	Виды пород	Виды пород	Виды пород	Виды пород

1	3,9-8Е2В+ОС+С	1 Е 24 Б 24 А	65 24 20	20 4 3	1	ЕСИ С3	7	360	1404	1123	281	20	78
подрост: 10Е (25) 7,0 м, 3,0 тыс. шт./га подлесок: ЛЩ СРЕДНИЙ СОСТАВ НЕОДНОРОДНЫЙ, ПОЛНОТА НЕРАВНОМЕРНАЯ													
2	2,6 6ОС4В+Е	1 ОС 8 В	15 7	8 4	2 1 2	СЛ С3	7	50	130	78	52		
подлесок: ЛЩ Р КУЛ ГУСТОЙ													
3	8,1 5В5ОС+Е	1 В 8 ОС	15 8	7 4	2 1 2	СЛ С3	7	40	324	162	162		340 146
единичные деревья Е 7ЕЗОС+ДН ОС подлесок: ЛЩ Р ГУСТОЙ													
4	11,0 8Е2ОС+Е	1 В 9 ОС	20 10	9 6	4 2 1 3	СЛ С3	7	50	550	440	110		
подлесок: ЛЩ КУЛ ГУСТОЙ													
5	9 5С5Е	1 С 22 В	70 22	21 16	4 3 2	ЛМ В4	6	240	216	108	108		
подлесок: Р РЕДКИЙ													
6	9,1 6ОС4В	1 ОС 7 В	10 6	7 4	4 1 1 1	СЛ С3	6	35	319	191	128		382 164
единичные деревья Е 7ЕЗС+ДН+ОС С подлесок: ЛЩ Р КУЛ ГУСТОЙ СОСТАВ НЕОДНОРОДНЫЙ, ПОЛНОТА НЕРАВНОМЕРНАЯ.													
7	2,1 8Е2В+ОС+С	1 Е 23 В	65 22	23 16	18 4 3 1	ЕСЛ С3	6	250	525	420	105		11
подлесок: Р КУЛ СРЕДНИЙ СОСТАВ НЕОДНОРОДНЫЙ, ПОЛНОТА НЕРАВНОМЕРНАЯ													
8	2,6 6Б4ОС+ИВ	1 В 9 ОС	20 10	9 6	4 2 1 3	СЛ С3	7	50	130	78	52		
подлесок: ЛЩ КУЛ ГУСТОЙ СОСТАВ НЕОДНОРОДНЫЙ													
9	4,8 5В5ОС+Е	1 В 8 ОС	15 8	7 4	4 2 1 2	СЛ С3	7	40	192	96	96		
подлесок: ЛЩ Р ГУСТОЙ КУЛЬТУРЫ-02 Г., ВСЯШКА ВОРОЗ., ПОСАДКА РУЧНАЯ, размещение 3,5*0,7 м, 4000 шт./га, состояние ПОГИБШИЕ, ЗАГЛУШЕНИЕ ЛИСТВЕННЫМИ													
10	4,1 6Е4ОС	1 Е 24 ОС	60 25	23 28	20 3 2 1	ЕСЛ С3	6	260	1066	640	426		
подлесок: КУЛ СРЕДНИЙ													



Вашинский

Мини Верни