

УТВЕРЖДАЮ:

Начальник Департамента Смоленской области
по охране, контролю и регулированию использования лесного
хозяйства, объектов животного мира и среды их обитания

Шарин Ю.В.



Дата

26 сентября

2017 г.

Акт
лесопатологического обследования № 446

лесных насаждений

Угранское
Смоленской области

лесничества
(субъект РФ)

Способ лесопатологического обследования:

1. Визуальный

2. Инструментальный

Место проведения

Участковое лесничество	Урочище (дача)	Квартал (кварталы)	Выдел (выделы)	Площадь, га
Угранское		71	10	1,7
Угранское		71	15	1,7
Угранское		84	2	1,7
Угранское		84	4	1,7
Угранское		37	3	3,6
Угранское		24	5	3
Угранское		24	24	2,6

Лесопатологическое обследование проведено на общей площади **16** га.

1. Визуальное лесопатологическое обследование.*

Наземное

Дистанционное

1.1. На площади 16,0 га фактическая таксационная характеристика лесного насаждения соответствует (не соответствует) таксационному описанию (нужное подчеркнуть). Причины несоответствия _____

Список участков с выявленными несоответствиями приведён в приложении 1 к настоящему Акту.

1.2. Лесные насаждения с нарушенной и утраченной устойчивостью выявлены в _____

участковом л-ве в кв. выд. на площади

Участковое лесничество	Урочище (дача)	Площадь, га		Причина ослабления (гибели)
		с нарушенной устойчивостью	с утраченной устойчивостью	
		0	0	
Итого:				

Состояние обследованных лесных насаждений приведено в приложениях 1.1-1.4 к Акту в зависимости от метода проведения ЛПО.

1.3. В обследованных лесных участках прогнозируется:

Прогноз	Площадь, га
Ослабление лесных насаждений	
Усыхание лесных насаждений различной степени	
Развитие очагов вредных организмов	

1.4. Обнаружено загрязнение лесного участка отходами и выбросами: промышленными
бытовыми

Вид загрязнения	Размеры загрязнения			Объём, кубм	Площадь загрязнения, га
	длина, м	ширина, м	высота, м		

ЗАКЛЮЧЕНИЕ

Оценка текущего санитарного и лесопатологического состояния лесных насаждений, назначенные профилактические мероприятия по защите лесов, агитационные мероприятия:

Санитарное состояние насаждения на площади 16,0 га удовлетворительное.

С целью предотвращения вспышек массового размножения вредных насекомых

назначены профилактические мероприятия по защите лесов в Угранском участковом

лесничестве : квартал 71 выдел 10 площадь 1,7 га - 5 шт. скворечников

квартал 71 выдел 15 площадь 1,7 га - 5 шт. скворечников

квартал 84 выдел 2 площадь 1,7 га - 5 шт. скворечников

квартал 84 выдел 4 площадь 1,7 га - 5 шт. скворечников

квартал 37 выдел 3 площадь 3,6 га - 11 шт. скворечников

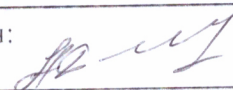
квартал 24 выдел 5 площадь 3,0 га - 9 шт. скворечников

квартал 24 выдел 24 площадь 2,6 га - 8 шт. скворечников

Исполнитель работ по проведению лесопатологического обследования:

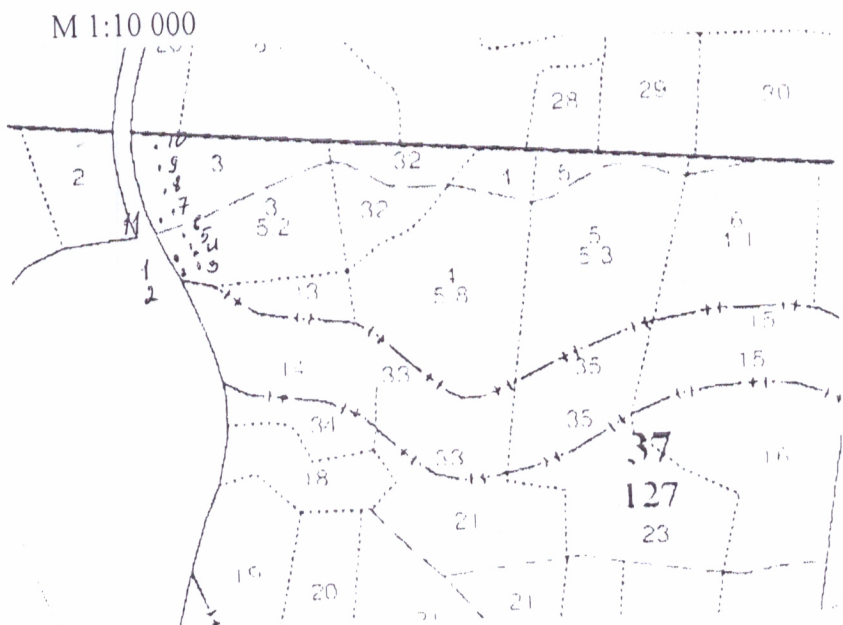
ФИО Богачев Алексей Анатольевич

Подпись



*Раздел включается в акт, в случае проведения лесопатологического обследования визуальным способом.

Абрис участка



Номера точек	Координаты
1.	54°44.813' 34°16.404'
2.	54°44.810' 34°16.403'
3.	54°44.815' 34°16.416'
4.	54°44.815' 34°16.417'
5.	54°44.819' 34°16.413'
6.	54°44.830' 34°16.413'
7.	54°44.837' 34°16.417'
8.	54°44.840' 34°16.414'
9.	54°44.847' 34°16.415'
10.	54°44.852 34°16.413'
11.	54°44.826' 34°16.404'

Условные обозначения: * - места развешивания искусственных гнездовых (скворечников)

Исполнитель работ по проведению лесопатологического обследования:
ФИО Богачев Алексей Анатольевич

Подпись *А. Богачев*

Дата составления документа 15.09.17

Телефон _____

Результаты проведения лесопатологического обследования лесных насаждений за август 2017 г.
(месяц)

Смоленская Лесничество (лесопарк) Угранское

Субъект Российской Федерации

Участковое лесничество

Угранское

1	2	3	4	5	6	7	8	Таксационная характеристика лесного насаждения				17	Распределение деревьев по категориям состояния, % от запаса										32	33	34												
								состав	порода	возраст	средняя высота, м		средний диаметр, см	тип леса	полнота	бонитет	запас, куб. м/га	без признаков ослабления	ослабленные	усыхающие	свежий сухостой	старый сухостой				свежий ветровал	старый ветровал	свежий бурелом	старый бурелом	аварийные деревья	Признаки повреждения деревьев	Доля поврежденных деревьев, %	Причина ослабления, повреждения	Подлежит рубке, %	Назначенные мероприятия		
71	10	2,2	защитные	березняк	6	1,7	7	8	Е	60	23	26	26	26	30	ЕСЛ	0,6	1	260	17	18	19	20	21	22	23	24	25	26	27	28	29	30	31	32	развиван не скворечнико в	1,7
71	15	1,9	защитные	березняк	6	1,7	7	8	Б Е ОС	75 24 27	26 24 27	28 26 32	28 26 32	28 26 32	16	ЕСЛ	0,7	1	250	17	18	19	20	21	22	23	24	25	26	27	28	29	30	31	32	развиван не скворечнико в	1,7
84	2	3,4	защитные	березняк	6	1,7	7	8	Б ОС ЛП КЛ	45 22 19	21 22 19	20 24 22	20 24 22	20 24 22	180	ЕСЛ	0,7	1	180	17	18	19	20	21	22	23	24	25	26	27	28	29	30	31	32	развиван не скворечнико в	1,7
84	4	4,5	защитные	березняк	6	1,7	7	8	Е ОС Б ЛП	70 24 25 24	70 24 25 24	26 30 24 16	26 30 24 16	220	ЕСЛ	0,5	1	220	17	18	19	20	21	22	23	24	25	26	27	28	29	30	31	32	развиван не скворечнико в	1,7	

1	2	3	4	5	6	7	8	9	10	11	12	13	14	15	16	17	18	19	20	21	22	23	24	25	26	27	28	29	30	31	32	33	34	
37	3	5.2	защитные	Нерестрохранные полосы лесов		3,6	6 1 1 1	Б ОС Е С Е	75 28 29 26 29 22	28 30 36 30 36 24	ЕСЛ	0,5	1	220																			развешиван не скворечнико в	3,6
24	24	7.5	защитные	Зеленые зоны		2,6	4 2 1 2 1	Е Б ОС Е Е	10 5 80 24 60	27 30 27 24 20	32 30 36 24 18	ЕСЛ	0,5	2	210																		развешиван не скворечнико в	2,6
24	5	###	защитные	Защитные полосы лесов;располо ж. Вдоль ж/д пути общего		3,0	4 2 1 3	Е Б ОС Е	10 5 75	28 27 28 25	36 30 36 28	ЕСЛ	0,6	2	290																		развешиван не скворечнико в	3,0

Показатели, не соответствующие таксационному описанию отмечаются «*».

Исполнитель работ по проведению лесопатологического обследования:

ФИС Богачев Алексей Анатольевич Подпись 

Дата составления документа 15.09.17 Телефон _____

Абрис участка

М 1:10 000



Номера точек	Координаты
1.	54°45.714' 34°21.016'
2.	54°45.704' 34°21.012'
3.	54°45.697' 34°21.014'
4.	54°45.689' 34°21.015'
5.	54°45.685' 34°21.015'
6.	54°45.679' 34°21.011'
7.	54°45.677' 34°21.002'
8.	54°45.686' 34°20.999'
9.	54°45.689' 34°20.994'
10.	54°45.709' 34°21.143'
11.	54°45.703' 34°21.143'
12.	54°45.699' 34°21.142'
13.	54°45.687' 34°21.140'
14.	54°45.686' 34°21.132'
15.	54°45.687' 34°21.121'
16.	54°45.690' 34°21.115'
17.	54°45.693' 34°21.098'

Условные обозначения: * - места развешивания искусственных гнездовых (скворечников)

Исполнитель работ по проведению лесопатологического обследования:
ФИО Богачев Алексей Анатольевич

Подпись *Алексей Богачев*

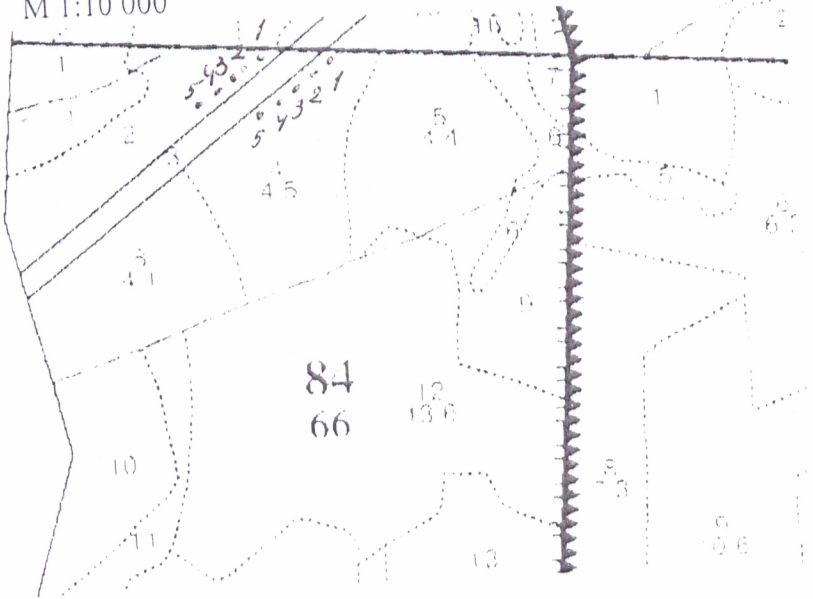
Дата составления документа

15.09.14

Телефон

Абрис участка

М 1:10 000



Номера точек	Координаты	
1.	54°42.802'	34°14.879'
2.	54°42.797'	34°14.869'
3.	54°42.795'	34°14.864'
4.	54°42.792'	34°14.856'
5.	54°42.786'	34°14.847'
6.	54°42.801'	34°14.956'
7.	54°42.789'	34°14.946'
8.	54°42.794'	34°14.936'
9.	54°42.791'	34°14.929'
10.	54°42.785'	34°14.915'

Условные обозначения: * - места развешивания искусственных гнездовых (скворечников)

Исполнитель работ по проведению лесопатологического обследования:
ФИО Богачев Алексей Анатольевич

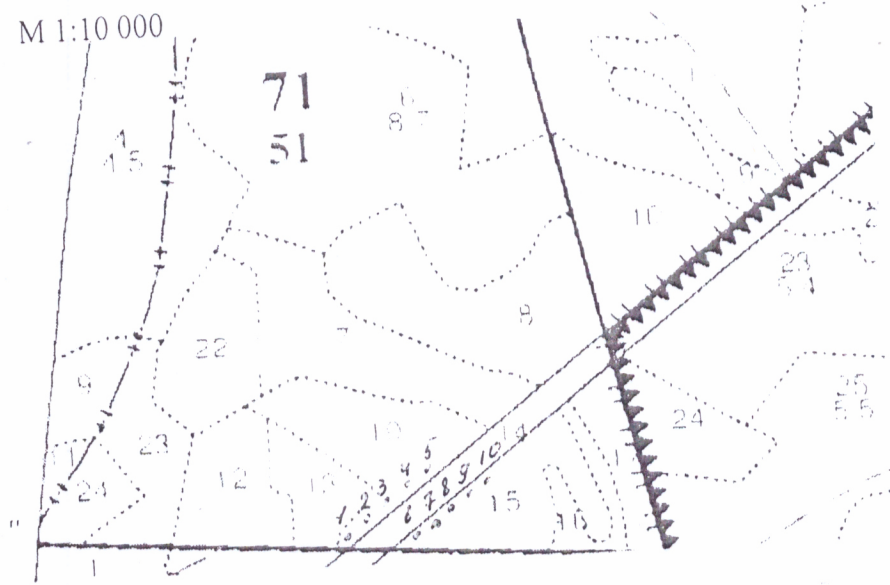
Подпись *А.М.*

Дата составления документа 15.09.2017

Телефон _____

Абрис участка

М 1:10 000



Номера точек	Координаты	
1.	54°42.810'	34°14.907'
2.	54°42.813'	34°14.915'
3.	54°42.817'	34°14.923'
4.	54°42.824'	34°14.933'
5.	54°42.827'	34°14.942'
6.	54°42.805'	34°14.962'
7.	54°42.810'	34°14.968'
8.	54°42.815'	34°14.979'
9.	54°42.819'	34°14.992'
10.	54°42.825'	34°15.002'

Условные обозначения: * - места развешивания искусственных гнездовых (скворечников)

Исполнитель работ по проведению лесопатологического обследования:
ФИО Богачев Алексей Анатольевич

Подпись *[Handwritten Signature]*

Дата составления документа 15.09.17

Телефон _____

000 ч 2х НАСАК ВРЛ

Лесничество Угранское «КХ НАШЕ ДЕЛО» Угранское уч		Категория защитных лесов		Зеленые зоны																			
№	Лесничества	Возраст	Диаметр	Группа	Тип	Полнота	Запас сырья	Класс	Выделяется	Дес.	МЗ												
1	2	3	4	5	6	7	8	9	10	11	12	13	14	15	16	17	18	19	20	21	22	23	24

2016 715

24	7,5 4Е2В10С2Е1Е	1	26	Е	105	27	32	6	4	2	ЕСЛ	0,5	21	158	63	1							8
				В	80	27	30				С2				32	2							Выборочная ру
				ОС	27	36									16	4							15%
				Е	24	24									31	1							Сод. под полог
				Е	60	20	18								16	1							

подрост: 10Е (20) 4,0 м, 3,0 тыс. шт/га, БЛАГОНАДЕЖНЫЙ
 подлесок: ЛЩ КРЛ Р СРЕДНИЙ
 повреждение фитовредителями, Осина, СРЕДНЯЯ ПОВРЕЖДЕННОСТЬ, ложным трутовиком
 селекционная оценка: НОРМАЛЬНЫЕ

25	3 5ЕЗВ1ВД10С	1	4	Е	15	4	4	1	1	2	ЕСЛ	0,5	2	1									
				В							С3												
				ОС																			
				ИВД																			
				ОС																			

подлесок: ИВК КРЛ СРЕДНИЙ
 4,5 пройдено выборочной рубкой
 7Б10С2Е+Д

26	4,5 7Б10С2Е+Д	1	27	В	75	27	28	8	4	1	ЕСЛ	0,5	21	95	66	2							5
				ОС	28	32					С2				10	4							Выборочная ру
				Е	25	28									19	1							Сод. под полог
				Е	46	11	10								27	1							

10Е
 подрост: ЛЩ Р РЕДКИЙ
 повреждение фитовредителями, Осина, СРЕДНЯЯ ПОВРЕЖДЕННОСТЬ, ложным трутовиком
 селекционная оценка: НОРМАЛЬНЫЕ

27	2,7 6ЕЗ0С1ЛП+0ЛЧ+КЛ+В	1	27	Е	105	27	32	6	4	2	ЕСЛ	0,6	28	76	45	1							4
				ОС	75	27	30				С2				23	4							Выборочная ру
				ЛП	60	24	26								8	2							Сод. под полог
				ЛП	3,0 м, 1,0 тыс. шт/га, БЛАГОНАДЕЖНЫЙ																		

подрост: 4Е4КЛ2ЛП (20)
 подлесок: ЛЩ Р РЕДКИЙ
 повреждение фитовредителями, Осина, СРЕДНЯЯ ПОВРЕЖДЕННОСТЬ, ложным трутовиком
 селекционная оценка: НОРМАЛЬНЫЕ

28	2 30ЛЧЗВ20С1Е1ЛП+КЛ	1	24	ОЛЧ	60	24	26	6	2	1	ВТР	0,7	29	6	2	2							4
				В	25	26					С4				2	2							Выборочная ру
				ОС	26	28									1	4							20%
				Е	22	24									1	1							Сод. под полог
				ЛП	18	18									2								

подрост: 5ЕЗКЛ2ЛП (25) 4,0 м, 0,5 тыс. шт/га, БЛАГОНАДЕЖНЫЙ
 подлесок: ЛЩ Р РЕДКИЙ
 повреждение фитовредителями, Осина, СРЕДНЯЯ ПОВРЕЖДЕННОСТЬ, ложным трутовиком
 селекционная оценка: НОРМАЛЬНЫЕ

29	4 70ЛЧ20С1В+Е	1	15	ОЛЧ	35	15	16	4	2	2	ВТР	0,7	11	4	3	2							4
				ОС	16	18					С4				1	3							Выборочная ру
				В	16	16									3	2							15%
				ЛП	16	16									1	2							Сод. под полог

подрост: ИВК КРЛ РЕДКИЙ
 1,9 30ЛЧЗВ20С1Е1ЛП

30	1,9 30ЛЧЗВ20С1Е1ЛП	1	24	ОЛЧ	60	24	26	6	2	1	ВТР	0,7	29	55	16	2							4
				В	25	26					С4				16	2							Выборочная ру
				ОС	26	28									11	4							15%
				Е	22	24									6	1							Сод. под полог
				ЛП	45	18	18								2								

