

УТВЕРЖДАЮ:

Должность Начальник Департамента

Ф.И.О. Шарин Ю.В.

Дата 26 сентября 2017.

Акт

лесопатологического обследования № 445

лесных насаждений Смоленского лесничества (лесопарка)

Смоленской области (субъект Российской Федерации)

Способ лесопатологического обследования:

1. Визуальный

2. Инструментальный

Место проведения

Участковое лесничество	Урочище (дача)	Квартал (кварталы)	Выдел (выделы)	Площадь, га
Вонляровское		12	7	3,0
		13	24	1,5
		18	1	0,5
		22	37	1,5
		45	22	1,5

Лесопатологическое обследование проведено на общей площади

8,0 га

1. Визуальное лесопатологическое обследование.*

Наземное

Дистанционное

1.1. На площади 8,0 га фактическая таксационная характеристика лесного насаждения соответствует (не соответствует) таксационному описанию (нужное подчеркнуть). Причины несоответствия _____

Список участков с выявленными несоответствиями приведён в приложении 1 к настоящему Акту.

1.2. Лесные насаждения с нарушенной и утраченной устойчивостью выявлены в участковом л-ве в кв. выд. на площади _____

Участковое лесничество	Урочище (дача)	Площадь, га		Причина ослабления (гибели)
		с нарушенной устойчивостью	с утраченной устойчивостью	
		0	0	
Итого:				

Состояние обследованных лесных насаждений приведено в приложениях 1.1-1.4 к Акту в зависимости от метода проведения ЛПО.

1.3. В обследованных лесных участках прогнозируется:

Прогноз	Площадь, га
Ослабление лесных насаждений	
Усыхание лесных насаждений различной степени	
Развитие очагов вредных организмов	

1.4. Обнаружено загрязнение лесного участка отходами и выбросами: промышленными
бытовыми

Вид загрязнения	Размеры загрязнения			Объём, кубм	Площадь загрязнения, га
	длина, м	ширина, м	высота, м		

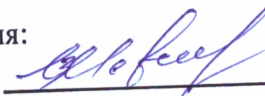
ЗАКЛЮЧЕНИЕ

Оценка текущего санитарного и лесопатологического состояния лесных насаждений, назначенные профилактические мероприятия по защите лесов, агитационные мероприятия:

Санитарное состояние насаждения на площади 10,6 га удовлетворительное.
С целью предотвращения вспышек массового размножения вредных насекомых
назначены профилактические мероприятия по защите лесов в Вонляровском участковом
лесничестве: квартал 12, выдел 7, площадь 3,0 га - 10 шт. скворечников
квартал 13, выдел 24, площадь 1,5 га - 5 шт. скворечников
квартал 18, выдел 1, площадь 0,5га - 2 шт. скворечников
квартал 22, выдел 37, площадь 1,5га - 5шт. скворечников
квартал 45, выдел 22, площадь 1,5га - 5 шт. скворечников
Сроки проведения 2017 год

Исполнитель работ по проведению лесопатологического обследования:

ФИО Шевень Виктор Иванович

Подпись 

*Раздел включается в акт, в случае проведения лесопатологического обследования визуальным способом.

Результаты проведения лесопатологического обследования лесных насаждений за

май 2017 г.
(месяц)

Субъект Российской Федерации
Участковое лесничество

Смоленская
Вонляровское

Лесничество (лесопарк)
Урочище (лесная дача)

Смоленское

1	2	3	4	5	6	7	Таксационная характеристика лесного насаждения										Распределение деревьев по категориям состояния, % от запаса																Назначенные мероприятия							
							8	9	10	11	12	13	14	15	16	17	18	19	20	21	22	23	24	25	26	27	28	29	30	31	32	33	34							
Номер квартала	Номер выдела	Площадь выдела, га	Целевое назначение лесов	Категория защитных лесов	Номер лесопатологического выдела	Площадь лесопатологического выдела, га	состав	порода	возраст	средняя высота, м	средний диаметр, см	тип леса	полнота	бонитет	запас, куб. м/га	Число деревьев на пробе, шт.	без признаков ослабления	ослабленные	сильно ослабленные	усыхающие	свежий сухой	старый сухой	свежий ветровал	старый ветровал	свежий бурелом	старый бурелом	аварийные деревья	Признаки повреждения деревьев	Доля поврежденных деревьев, %	Причина ослабления, повреждения	Полуживит рубке, %	вид	площадь, га							
12	7	3,8	защитные	полосы вдоль в/лор		3,0	6	ОС	65	27	30	Есл	0,7	1	310																				развешивание скворечников	3,0				
							2	Б		26	26	СЗ																												
							1	Е		22	24																													
							1	Я		25	26																													
13	24	5,3	защитные	полосы вдоль в/лор		1,5	7	Б	60	23	24	Есл	0,6	2	170																					развешивание скворечников	1,5			
							3	Ос				СЗ																												
								Е																																
								ОЛЧ																																
18	1	5,3	защитные	полосы вдоль в/лор		0,5	5	Б	60	23	24	Есл	0,7	2	240																						развешивание скворечников	0,5		
							3	ОС		25	28	СЗ																												
							2	ОЛЧ		22	24																													
							+	ОЛС																																
							+	Е																																
22	37	3,8	защитные	зеленые зоны		1,5	5	С	71	24	28	Ч АЗ	0,6	1	250																						развешивание скворечников	1,5		
							3	Е		24	26																													
							1	Б		24	24																													
							1	Д		24	28																													
45	22	4,9	защитные	полосы вдоль в/лор		1,5	5	Б	65	24	24	Есл	0,7	2	260																						развешивание скворечников	1,5		
							3	ОС		25	26	СЗ																												
							2	ОЛЧ		23	24																													
							+	ДН																																
							+	КЛ																																

Показатели, не соответствующие таксационному описанию отмечаются «*».

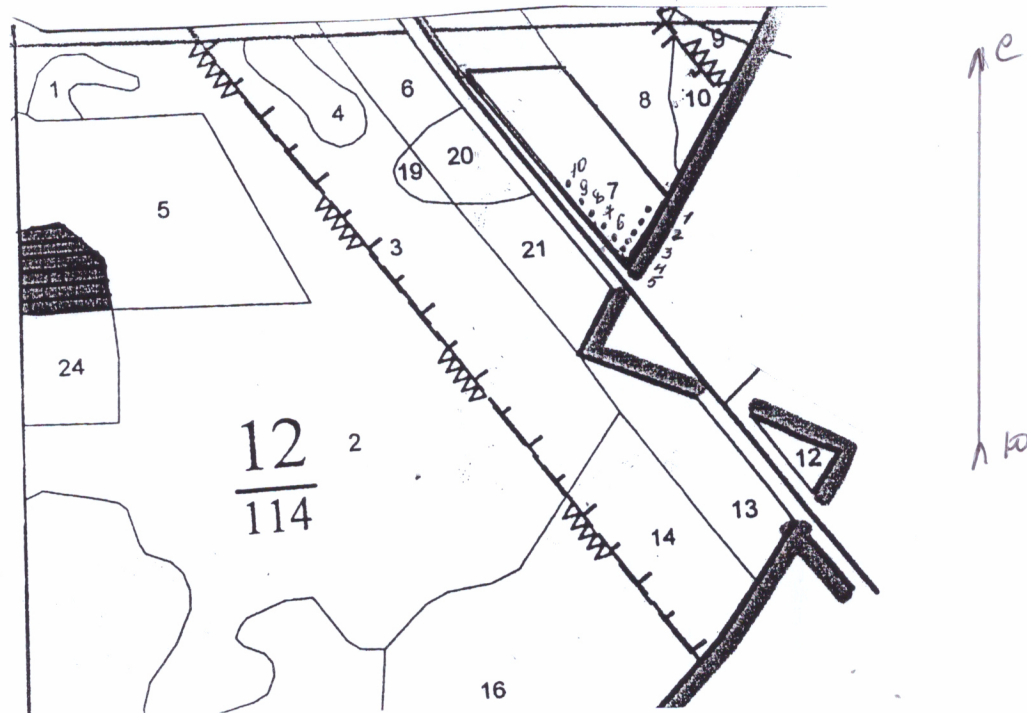
Исполнитель работ по проведению лесопатологического обследования:

ФИО Шевень Виктор Иванович

Подпись

Дата составления документа 25.09.17 Телефон 8-915-646-57-62

АБРИС УЧАСТКА
М 1:10 000



номер выдела	Ленты (круговой площадки) перече́та				
	№ ленты (площадки)	длина, м	ширина, м	радиус, м	площадь, га
1					
2					
3					

номера точек	координаты	румбы линий ⁰	длина, м
1	54 89 48 31 79 77		
2	54 89 47 31 79 76		
3	54 89 46 31 79 76		
4	54 89 46 31 79 75		
5	54 89 45 31 89 74		
6	54 89 44 31 79 34		
7	54 89 44 31 79 74		
8	54 89 45 31 79 73		
9	54 89 45 31 79 71		
10	54 89 47 31 79 70		

Условные обозначения: ● - место развешивания скворечников

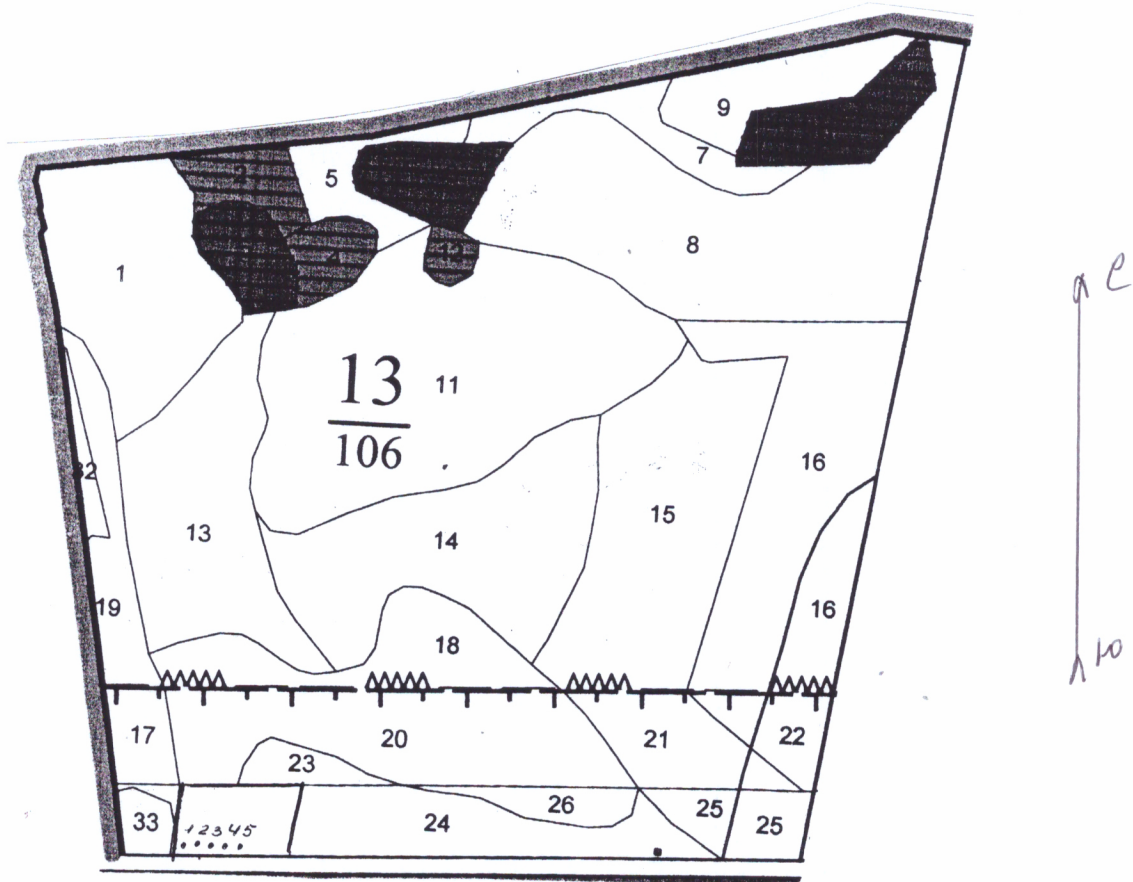
Исполнитель работ по проведению лесопатологического обследования:

ФИО Шевень Виктор Иванович Подпись

Дата составления документа 25.09.17

Телефон 8-915-646-57-62

АБРИС УЧАСТКА
М 1:10 000



номер выдела	Ленты (круговой площадки) перечеа				
	№ ленты (площадки)	длина, м	ширина, м	радиус, м	площадь, га
1					
2					
3					

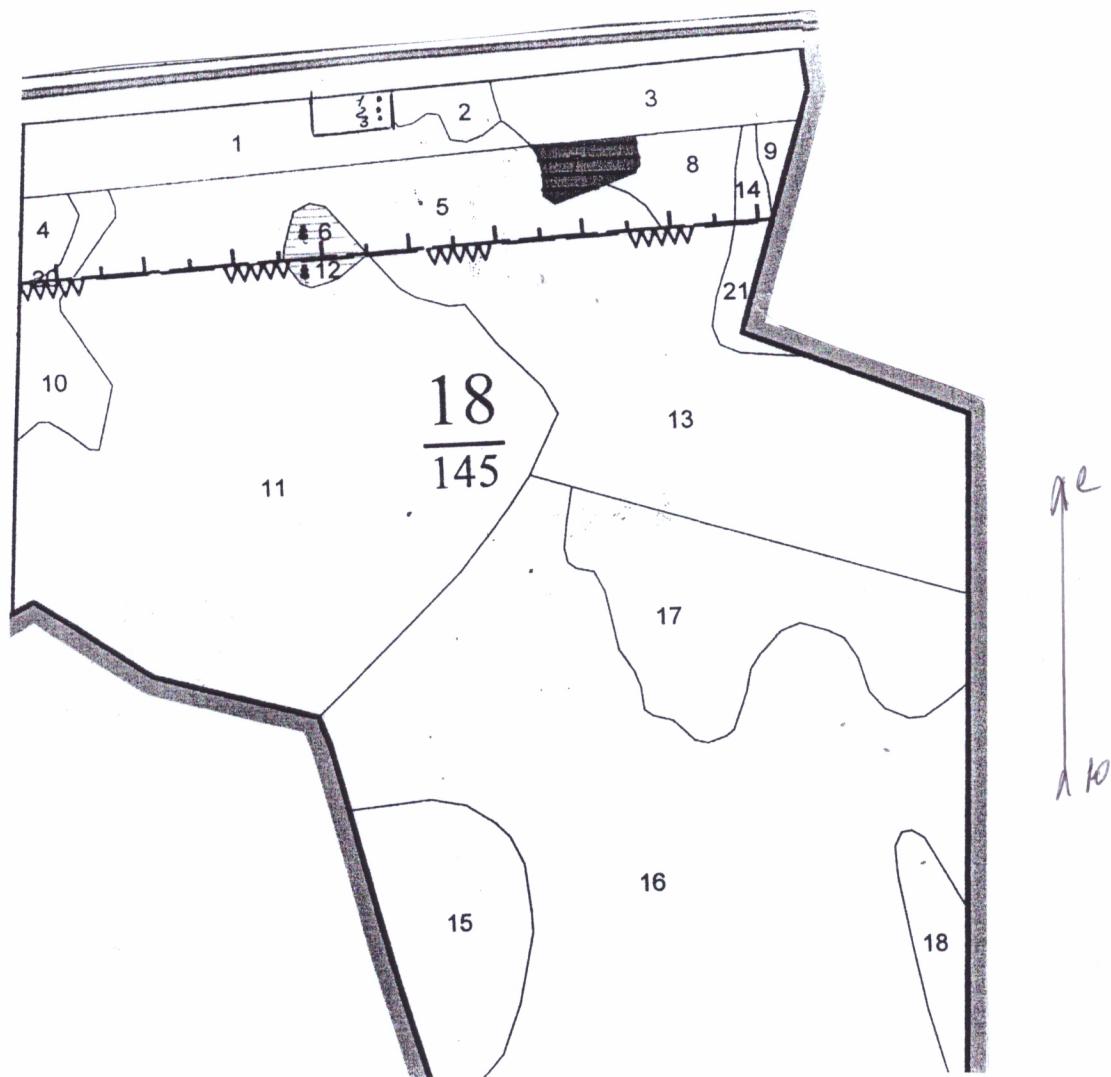
номера точек	координаты	румбы линий ⁰	длина, м
1	54 84 63 31 71 99		
2	54 84 63 31 72 06		
3	54 84 64 31 72 11		
4	54 84 65 31 72 15		
5	54 84 65 31 72 20		

Условные обозначения: ● - место развешивания скворечников

Исполнитель работ по проведению лесопатологического обследования:

ФИО Шевень Виктор Иванович Подпись *Шевень Виктор Иванович*
Дата составления документа 25.09.17 Телефон 8-915-646-57-62

АБРИС УЧАСТКА
М 1:10 000



номер выдела	Ленты (круговой площадки) перечета				
	№ ленты (площадки)	длина, м	ширина, м	радиус, м	площадь, га
1					
2					
3					

номера точек	координаты	румбы линий ⁰	длина, м
1	54 84 69		
	31 75 11		
2	54 84 66		
	31 75 11		
3	54 84 66		
	31 75 10		

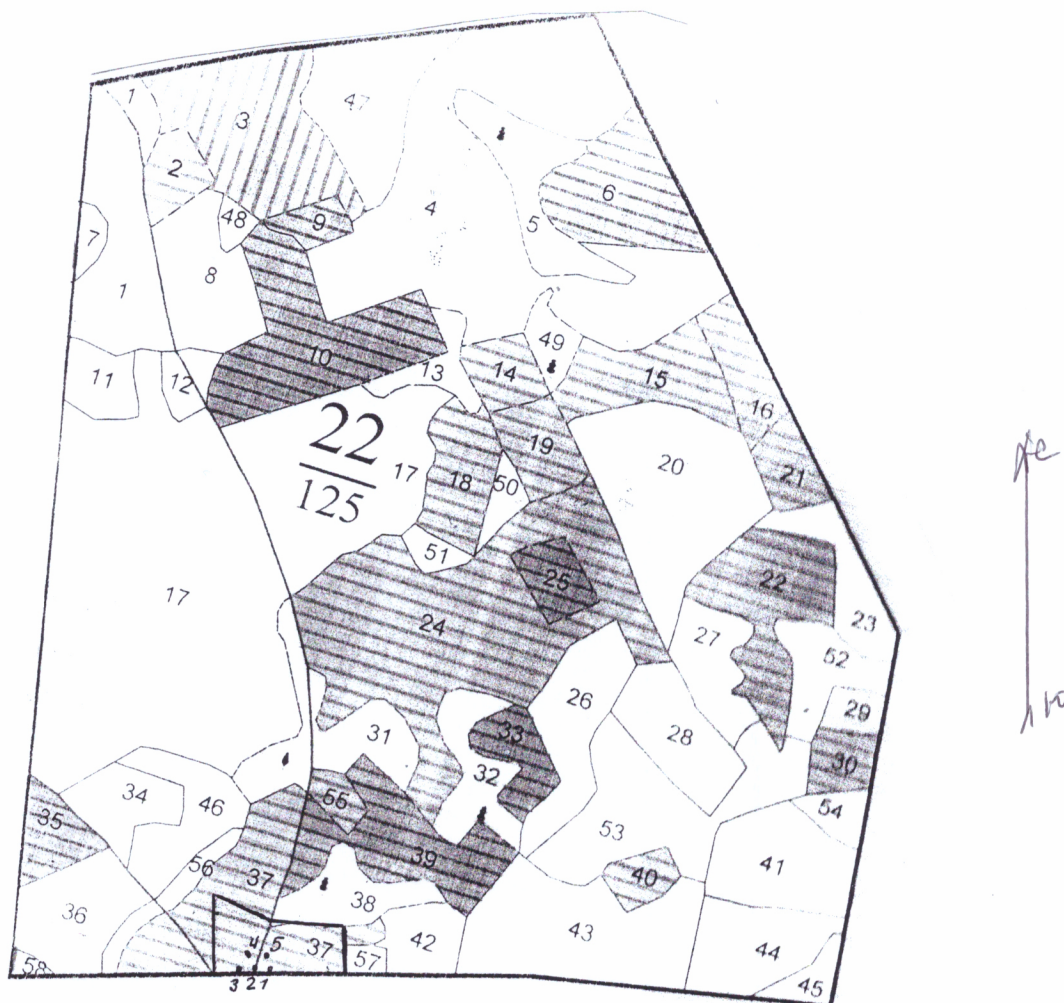
Условные обозначения: ● - место развешивания скворечников

Исполнитель работ по проведению лесопатологического обследования:

ФИО Шевень Виктор Иванович Подпись *В.И. Шевень*

Дата составления документа 25.09.17 Телефон 8-915-646-57-62

АБРИС УЧАСТКА М 1:10 000



номер выдела	Ленты (круговой площадки) перечета				
	№ ленты (площадки)	длина, м	ширина, м	радиус, м	площадь, га
1					
2					
3					

номера точек	координаты	румбы линий ⁰	длина, м
1	54 82 26 31 78 41		
2	54 82 26 31 78 33		
3	54 82 25 31 78 24		
4	54 82 30 31 78 27		
5	54 82 31 31 78 35		

Условные обозначения: ● - место развешивания скворечников

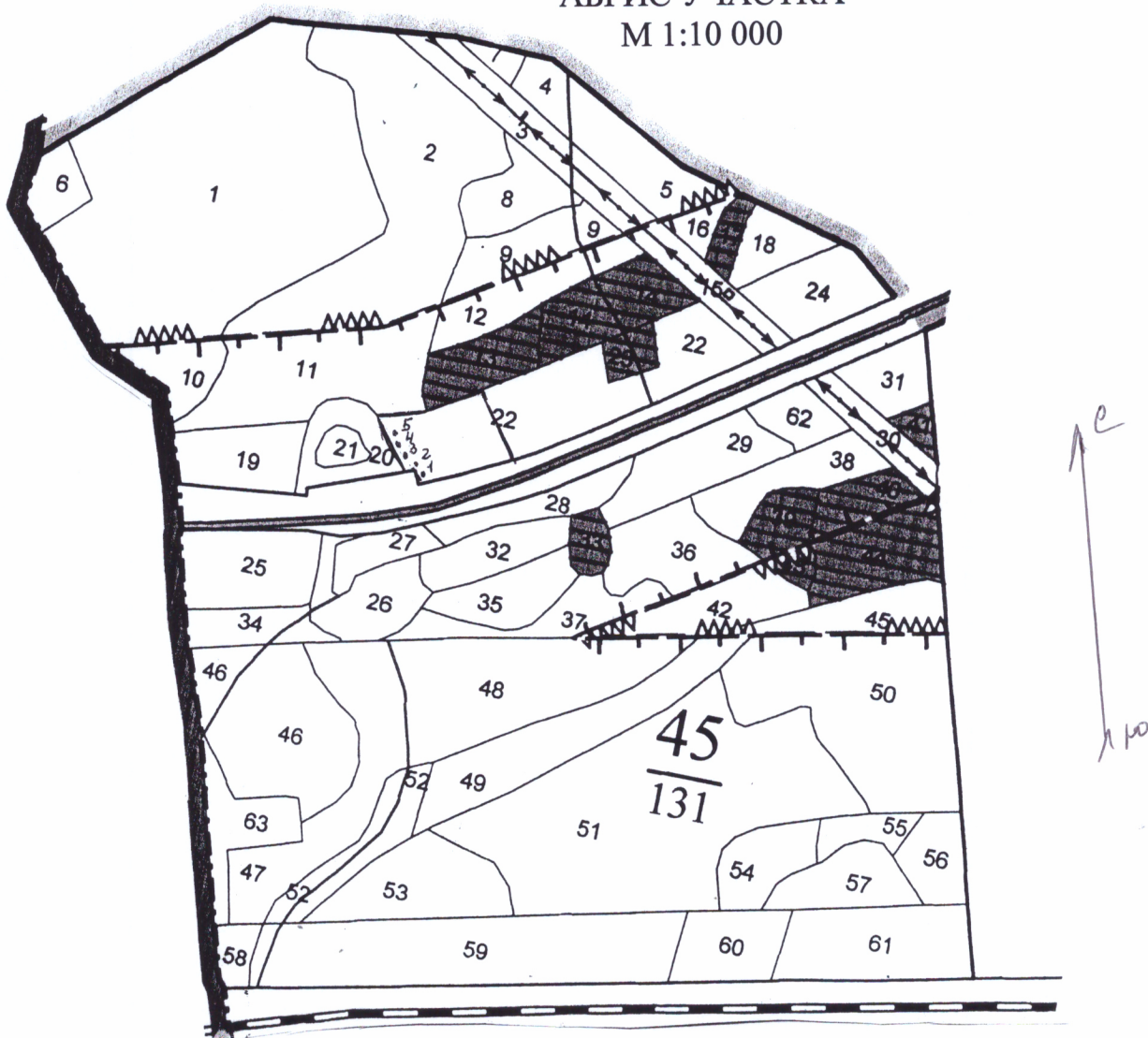
Исполнитель работ по проведению лесопатологического обследования:

ФИО Шевень Виктор Иванович Подпись

Дата составления документа 25.09.17

Телефон 8-915-646-57-62

АБРИС УЧАСТКА
М 1:10 000



номер выдела	Ленты (круговой площадки) перечета				
	№ ленты (площадки)	длина, м	ширина, м	радиус, м	площадь, га
1					
2					
3					

номера точек	координаты	румбы линий ⁰	длина, м
1	54 75 46 31 49 29		
2	54 75 46 31 49 23		
3	54 75 53 31 49 16		
4	54 75 56 31 49 08		
5	54 75 56 31 49 06		

Условные обозначения: ● - место развешивания скворечников

Исполнитель работ по проведению лесопатологического обследования:
 ФИО Шевень Виктор Иванович Подпись *Шевень*
 Дата составления документа 25.09.17 Телефон 8-915-646-57-62

Лесничество Воняровское Уч. Защитные полосы лесов, расположенные вдоль железнодорожных путей общего пользования, федеральных автомобильных дорог общего пользования, автомобильных дорог общего пользования, находящихся в собственности субъектов РФ Квартал 12

N	Пло-	Состав	Подрост	по: Я: Вы- Пре- Воз- Ди: Кл: Гр: Во: Тип	Полн: Запас сыраст.	Кл: Запас на выделе, дес. МЗ	ас: су- ре- еди- закламлени- Хо-зяйственные:												
де-	шадь,	длесок покров, поч:	со-: обла:	ас: ул:	ота: леса, дес. МЗ	ас: су- ре- еди- закламлени- Хо-зяйственные:	ас: су- ре- еди- закламлени- Хо-зяйственные:												
ла:	га	ости выдела. Омет:	ша:	ра: даю-: ра: со-: ам: с: па: ни: леса	Сумм: на : общий: в т.ч. : по- : то: стоя: лин- ные : дер. : общий: лик- : мероприятия	Сумм: на : общий: в т.ч. : по- : то: стоя: лин- ные : дер. : общий: лик- : мероприятия	Сумм: на : общий: в т.ч. : по- : то: стоя: лин- ные : дер. : общий: лик- : мероприятия												
		ка о порослевом	у: я- по- ст: та: ет: во: во: те:	та: ет: во: во: те:	а пл: : на : сос- ва- : рн: (ста: : ест. : вида:	а пл: : на : сос- ва- : рн: (ста: : ест. : вида:	а пл: : на : сос- ва- : рн: (ста: : ест. : вида:												
		происх. Наимен. кат:	ру- : ро- р: ас: ас: т	р: ас: ас: т	дей: : та: дел: : ляк- : ос: ро- : воз. : воз.	дей: : та: дел: : ляк- : ос: ро- : воз. : воз.	дей: : та: дел: : ляк- : ос: ро- : воз. : воз.												
		ег. незалес. земель:	с: са- : да	с: са- : да	ней: : ш: км	ней: : ш: км	ней: : ш: км												
		Хар. лесных культур																	
		Кадастров. оценка																	
1	2	3	4: 5	6	7	8	9: 10: 11: 12:	13	14	15	16	17	18	19	20	21	22	23	24

8

3 8,3 5Е2В3ОС 1 27 Е 75 26 28 4 2 1 ЕСЛ 0,7 35 291 146
 Б 27 26 58 2
 ОС 29 32 87

подрост: 8Е2КЛ (40) 5,0 м, 1,5 тыс. шт/га, благонадежный
 подлесок: ЛЩ Р средний
 повреждение фитовредителями, Осина, СРЕДНЯЯ ПОВРЕЖДЕННОСТЬ, ложным трутовиком повреждение фитовредителями, Ель,
 СЛАБАЯ ПОВРЕЖДЕННОСТЬ, еловой губкой

4 1,1 7ОЛЧ1В1ОС1Е 1 23 ОЛЧ 60 23 24 6 2 2 БТР 0,8 31 34 24
 Б 4
 ОС 3
 Е 3

подрост: 10Е (25) 3,0 м, 0,5 тыс. шт/га, благонадежный
 подлесок: ИВК КРЛ редкий

6 1,4 5ОС2В3Е+ОЛС 1 27 ОС 70 27 30 7 4 1 ЕСЛ 0,7 31 43 21 4
 Б 26 26 9 2
 Е 26 28 13 1

подлесок: ЛЩ Р КРЛ средний
 повреждение фитовредителями, Осина, СРЕДНЯЯ ПОВРЕЖДЕННОСТЬ, ложным трутовиком

7 3,8 6ОС2В1Е1Я 1 26 ОС 65 27 30 7 4 1 ЕСЛ 0,7 31 118 71 4
 Б 26 26 23 2
 Е 22 24 12 1
 Я 25 26 12 1

подрост: 10Е (40) 6,0 м, 4,0 тыс. шт/га, благонадежный
 подлесок: ЛЩ Р средний

8 2,3 5ОС2В2Е1Я+В 1 27 ОС 70 28 36 7 4 1 ЕСЛ 0,6 28 64 32 4
 Б 27 26 13 2
 Е 26 28 13 1
 Я 26 28 6 1

подрост: 7Е3КЛ (35) 7,0 м, 2,0 тыс. шт/га, благонадежный

подлесок: ЛЩ Р средний

повреждение фитовредителями, Осина, СРЕДНЯЯ ПОВРЕЖДЕННОСТЬ, ложным трутовиком

повреждение фитовредителями, Осина, СРЕДНЯЯ ПОВРЕЖДЕННОСТЬ, ложным трутовиком

повреждение фитовредителями, Осина, СРЕДНЯЯ ПОВРЕЖДЕННОСТЬ, ложным трутовиком

повреждение фитовредителями, Осина, СРЕДНЯЯ ПОВРЕЖДЕННОСТЬ, ложным трутовиком

повреждение фитовредителями, Осина, СРЕДНЯЯ ПОВРЕЖДЕННОСТЬ, ложным трутовиком

повреждение фитовредителями, Осина, СРЕДНЯЯ ПОВРЕЖДЕННОСТЬ, ложным трутовиком

повреждение фитовредителями, Осина, СРЕДНЯЯ ПОВРЕЖДЕННОСТЬ, ложным трутовиком

повреждение фитовредителями, Осина, СРЕДНЯЯ ПОВРЕЖДЕННОСТЬ, ложным трутовиком

повреждение фитовредителями, Осина, СРЕДНЯЯ ПОВРЕЖДЕННОСТЬ, ложным трутовиком

повреждение фитовредителями, Осина, СРЕДНЯЯ ПОВРЕЖДЕННОСТЬ, ложным трутовиком

повреждение фитовредителями, Осина, СРЕДНЯЯ ПОВРЕЖДЕННОСТЬ, ложным трутовиком

повреждение фитовредителями, Осина, СРЕДНЯЯ ПОВРЕЖДЕННОСТЬ, ложным трутовиком

повреждение фитовредителями, Осина, СРЕДНЯЯ ПОВРЕЖДЕННОСТЬ, ложным трутовиком

повреждение фитовредителями, Осина, СРЕДНЯЯ ПОВРЕЖДЕННОСТЬ, ложным трутовиком

повреждение фитовредителями, Осина, СРЕДНЯЯ ПОВРЕЖДЕННОСТЬ, ложным трутовиком

повреждение фитовредителями, Осина, СРЕДНЯЯ ПОВРЕЖДЕННОСТЬ, ложным трутовиком

повреждение фитовредителями, Осина, СРЕДНЯЯ ПОВРЕЖДЕННОСТЬ, ложным трутовиком

повреждение фитовредителями, Осина, СРЕДНЯЯ ПОВРЕЖДЕННОСТЬ, ложным трутовиком

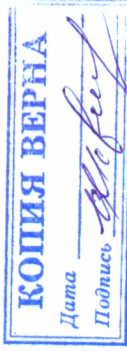
повреждение фитовредителями, Осина, СРЕДНЯЯ ПОВРЕЖДЕННОСТЬ, ложным трутовиком

повреждение фитовредителями, Осина, СРЕДНЯЯ ПОВРЕЖДЕННОСТЬ, ложным трутовиком

повреждение фитовредителями, Осина, СРЕДНЯЯ ПОВРЕЖДЕННОСТЬ, ложным трутовиком

повреждение фитовредителями, Осина, СРЕДНЯЯ ПОВРЕЖДЕННОСТЬ, ложным трутовиком

повреждение фитовредителями, Осина, СРЕДНЯЯ ПОВРЕЖДЕННОСТЬ, ложным трутовиком



Естеств. возоб

Лесничество Вонлярское Уч. Защитные полосы лесов, расположенные вдоль железнодорожных путей общего пользования, Федеральных автомобильных дорог общего пользования, автомобильных дорог общего пользования, находящихся в собственности субъектов РФ. Квартал 13

№	Площадь	Состав	Подросст	по: Я: Вы: Пре-: Во: Вы: Ди: Кл: Р: Бо: Тип	лес	Полн: Запас сыраст. : Кл: Запас на выделе, дес. МЗ	Хозяйственные мероприятия
17	1,1 6В30ЛЧ10С+С	1 18 В ОЛЧ ОС	35 18 18 4 2 1	ас: Уп: : со- : ам: с : па: ни: : та : шая : по- : ст : та : ет: во: во: те: : р: : ас: ас: т : та: та: : ни: :	ЕСЛ С2	ас: : су- : ре- : еди- : захламлн. : ни: : хо- : стоя: : лин : дер : общий: лик- : ва : ва : (ста : рн: : ос: : ро- : ти: го) : воз: :	
20	6,5 5С4Е1В	1 23 С Е В	73 23 24 4 2 1	Обла : да: ра : шая : по- : ст : та : ет: во: во: те: : р: : ас: ас: т : та: та: : ни: :	СЛ С2	ас: : су- : ре- : еди- : захламлн. : ни: : хо- : стоя: : лин : дер : общий: лик- : ва : ва : (ста : рн: : ос: : ро- : ти: го) : воз: :	
21	2,4 7В20С1Е+ОЛЧ	1 25 В ОС Е	65 25 24 7 3 1	20 3,0 м, 0,5 тыс. шт./га, благонадежный	ЕСЛ С3	ас: : су- : ре- : еди- : захламлн. : ни: : хо- : стоя: : лин : дер : общий: лик- : ва : ва : (ста : рн: : ос: : ро- : ти: го) : воз: :	
22	1,4 6Е30С1В	1 24 Е ОС В	75 24 22 4 2 1	25 30 24 24 1,0 тыс. шт./га, благонадежный	ЕСЛ С3	ас: : су- : ре- : еди- : захламлн. : ни: : хо- : стоя: : лин : дер : общий: лик- : ва : ва : (ста : рн: : ос: : ро- : ти: го) : воз: :	
23	8 7В30ЛЧ	1 21 В ОЛЧ	60 21 20 6 2 2	10Е (25) 6,0 м, 0,5 тыс. шт./га, благонадежный	ВТР С4	ас: : су- : ре- : еди- : захламлн. : ни: : хо- : стоя: : лин : дер : общий: лик- : ва : ва : (ста : рн: : ос: : ро- : ти: го) : воз: :	
24	5,3 7В30С+Е+ОЛЧ	1 23 В ОС	60 23 24 6 2 2	10Е (25) 5,0 м, 1,0 тыс. шт./га, благонадежный	ЕСЛ С3	ас: : су- : ре- : еди- : захламлн. : ни: : хо- : стоя: : лин : дер : общий: лик- : ва : ва : (ста : рн: : ос: : ро- : ти: го) : воз: :	
25	1,6 7В20С1Е+ОЛЧ	1 25 В ОС Е	65 25 24 7 3 1	10Е (25) 4,0 м, 1,0 тыс. шт./га, благонадежный	ЕСЛ С3	ас: : су- : ре- : еди- : захламлн. : ни: : хо- : стоя: : лин : дер : общий: лик- : ва : ва : (ста : рн: : ос: : ро- : ти: го) : воз: :	
26	1,0 5С2В30С	1 20 С В ОС	73 20 20 4 2 2	10Е (25) 4,0 м, 1,0 тыс. шт./га, благонадежный	СЛ С3	ас: : су- : ре- : еди- : захламлн. : ни: : хо- : стоя: : лин : дер : общий: лик- : ва : ва : (ста : рн: : ос: : ро- : ти: го) : воз: :	
27	1 6В30ЛЧ10С	1 19 В ОЛЧ ОС	35 19 18 4 2 1	10Е (25) 4,0 м, 1,0 тыс. шт./га, благонадежный	ЕСЛ С2	ас: : су- : ре- : еди- : захламлн. : ни: : хо- : стоя: : лин : дер : общий: лик- : ва : ва : (ста : рн: : ос: : ро- : ти: го) : воз: :	



КОПИЯ ВЕРНА
Дата _____
Подпись _____

Лесничество Вонляровское уч. Защитные полосы лесов, расположенные вдоль железнодорожных путей общего пользования, федеральных автомобильных дорог общего пользования, автотрасс, автомобильных дорог общего пользования, находящихся в собственности субъектов РФ, квартал 18

№	Пло- вы- де- ла:	Состав. Подрост, по: длесок покров, поч: ва, рельеф, особенн: ости выдела. Отмет:	Я: Вы- со: та: я- ру- са- да: Хар. лесных культур: Кадастров. оценка:	Пре- со: да: шя: по- ро- са- да: Хар. лесных культур: Кадастров. оценка:	Кл: Гр: Бо: ас: ул: с: па: ни: с: та: ст:	Тип: леса: ТЛУ: ас: т: та:	Полн: Запас сыораст. ота: леса, дес. МЗ: Сумм: на: общий: в т. ч.: а пл: оша- дей: сече: ний:	Кл: Запас на выделе, дес. МЗ: ас: су- ре- ели- захламлен. хо- ни- ные: то: стоя: лин: ва: рн: (ста: ос: ро- ест- ти: го) воз: с: в:	18: 19: 20: 21: 22: 23: 24:
---	---------------------------	--	---	---	---	--	--	---	-----------------------------

√ 1	5,3	5БЗ0С20Лч+ОЛС+Е	1	23	Б	60	23 24 6 2 2	ЕСЛ СЗ	0,7	24	127	64 38 25
-----	-----	-----------------	---	----	---	----	-------------	-----------	-----	----	-----	----------------

подрост: 10Е (25) 4,0 м, 0,5 тыс. шт/га, благонадежный
подлесок: КРЛ Р средний

2	,8	Прогалина	Е					2	ЕСЛ СЗ			
---	----	-----------	---	--	--	--	--	---	-----------	--	--	--

3	3,7	6Б20С10Лч1Е+ОЛС	1	24	Б	60	25 24 6 2 1	ЕСЛ СЗ	0,7	25	93	56 19 9
---	-----	-----------------	---	----	---	----	-------------	-----------	-----	----	----	---------------

подрост: 10Е (25) 4,0 м, 0,5 тыс. шт/га, благонадежный
подлесок: ЛЩ Р редкий
повреждение фитовредителями, Осина, СРЕДНЯЯ ПОВРЕЖДЕННОСТЬ, ложным трутовиком
193

4	,7	Прогалина	Е					2	ЕСЛ СЗ			
---	----	-----------	---	--	--	--	--	---	-----------	--	--	--

5	7,7	5Б20Лч30С+ОЛС+Е	1	23	Б	60	23 24 6 2 2	ЕСЛ СЗ	0,6	19	146	73 29 44
---	-----	-----------------	---	----	---	----	-------------	-----------	-----	----	-----	----------------

подлесок: ЛЩ КРЛ средний

6	,6	Болото	Низинное, осоковое, мощность торфа 0,5 м, зарастание 20% Береза									
---	----	--------	---	--	--	--	--	--	--	--	--	--

7	,9	лесные культуры 6БЗЕ10С+ОЛС	1	18	Е Б	51	15 14 3 2 2 23 22 24 24	ЕСЛ СЗ	0,7	20	18	11 5 2
---	----	--------------------------------	---	----	--------	----	-------------------------------	-----------	-----	----	----	--------------

подлесок: КРЛ Р средний

8	1,7	6Б20С10Лч1Е+ОЛС	1	25	Б	60	25 24 6 2 1	ЕСЛ СЗ	0,7	25	43	26 9 4 4
---	-----	-----------------	---	----	---	----	-------------	-----------	-----	----	----	-------------------

подрост: 10Е (25) 4,0 м, 0,5 тыс. шт/га, благонадежный
подлесок: КРЛ Р средний

9	,4	Прогалина	ОЛч					2	БТР С4			
---	----	-----------	-----	--	--	--	--	---	-----------	--	--	--

14	,5	6Б40Лч	1	14	Б	35	14 14 4 2 2	БТР С4	0,6	9	5	3 2
----	----	--------	---	----	---	----	-------------	-----------	-----	---	---	--------

20	,5	8Б10ЛС1Е+ОС	1	5	Б	10	5 4 1 1 2	ЕСЛ	0,6	2	1	1
----	----	-------------	---	---	---	----	-----------	-----	-----	---	---	---



Естеств. возоб
КОПИЯ ВЕРНА
Дата _____
Подпись *В.В. Шевень*

Естеств. возоб

Естеств. возоб

Лесничество		Вонляровское уч										Категория защитных лесов										Зеленые зоны									
№	Пло-щадь	ла	Н	Пре-длесок	Воз-ра	Вы-со-	Ди-ам:	Кл-гр:	Бо-ни:	Тип:	Полн-ота	Запас	сырост.	Кл:	Запас	на	выделе,	дес. М3	ас:	Хозяйствен-ные											
1	2	3	4	5	6	7	8	9	10	11	12	13	14	15	16	17	18	19	20	21	22	23	24								

35	1,9	лесные культуры	1	16	Е	41	16	16	3	2	1	Еч	0,6	14	13	7							
		5Е4В1О1С			В							В3				5							
					ОЛС											1							

36	1,9	лесные культуры	1	26	Б	75	26	26	8	4	1	Еч	0,7	29	55	22	2						
		4В2ОС2С2Е			ОС		27	30				В3				11	4						
					С		25	26								11	1						
					Е		24	24								11	1						

подрост: 5Е3КЛ2ЛП (20) 2,0 м, 2,0 тыс. шт./га, благонадежный
 подлесок: КРЛ Р средний

37	3,8	лесные культуры	1	24	С	71	24	28	4	2	1	ч	0,6	25	95	47	1						
		5С3Е1В1Д			Е		24	26				А3				28	1						
					Б		24	24								10	2						
					Д		24	28								10	2						

подлесок: КРЛ Р редкий

38	1,2	Болото																					
		Низинное, осоковое, мощность торфа 0,5 м, зарастание 15% Береза																					

39	2,8	лесные культуры	1	23	Е	71	22	22	4	2	1	ЕСЛ	0,7	27	76	45	1						
		6Е3С1В+Д			С		24	28				С3				23	1						
					Б		24	24								8	2						

подлесок: КРЛ Р средний

40	6	лесные культуры	1	22	С	62	22	24	4	2	1	СЛ	0,8	30	18	22	4						
		10С+Б			ОС							С2				4							
					В											9							
					ОЛС											9							

подлесок: КРЛ Р средний

41	2,3	лесные культуры	1	19	Е	45	19	18	3	2	1	ЕСЛ	0,6	19	44	22	4						
		5Е1ОС2В2ОЛС+С			ОС							С2				4							
					В											9							
					ОЛС											9							

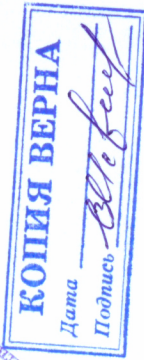
подлесок: КРЛ Р средний

42	9	лесные культуры	1	21	В	50	21	22	5	2	1	ЕСЛ	0,6	16	14	6							
		4В1ОС2Д1ОЛС2ЛП			ОС							С3				1							
					Д											3							
					ОЛС											1							
					ЛП											3							

подрост: 6ЛП4Е (20) 4,0 м, 0,5 тыс. шт./га, благонадежный
 подлесок: ЛЩ Р редкий

43	4,0	лесные культуры	1	21	Д	60	21	22	3	2	1	ШТР	0,6	19	76	30							
		4Д2В2ОЛС1ОС1КЛ+С			В							С2				15							
					ОЛС											15							
					ОС											8							
					КЛ											8							

подлесок: ЛЩ Р средний



Выборочная ру
20%

Проход.рубка
15%

Проход.рубка
25%

Лесничество Вонляровское Уч Защитные полосы лесов, расположенные вдоль железнодорожных путей общего пользования, Федеральных автомобильных дорог общего пользования, автомобильных дорог общего пользования, находящихся в собственности субъектов РФ, квартал 45

N	Пло-	Состав	Подрост	ло	Я	Вы-	Пре-	Воз-	Вы-	Ди:	Кл:	Гр:	Бо:	Тип	Полн:	Запас	сырора	ст	Кл:	Запас	на	выделе,	дес:	МЗ	Хозя	И	ст	вен	ные		
1	2	3	4	5	6	7	8	9	10	11	12	13	14	15	16	17	18	19	20	21	22	23	24								

22	4,9	5Б30С20Лч+ДН+КЛ	1	24	Б	65	24	24	7	3	2	ЕСЛ	0,7	26	127	64	2														
					ОС	25	26					С3				38	4														
					ОЛч	23	24									25	2														

подлесок: КРЛ Р редкий

подлесок: КРЛ средний
повреждение Фитовредителями, Осина, СРЕДНЯЯ ПОВРЕЖДЕННОСТЬ, ложным трутовиком

23	5	лесные культуры	1	16	Е	38	16	14	2	1	1	ЕСЛ	0,7	17	9	8															
					Б							С3				1															

подлесок: КРЛ редкий

подлесок: КРЛ Р средний

подрост: 10Е (20) 1,0 м, 1,0 тыс.шт/га, благонадежный
подлесок: КЕЛ редкий

26	1,5	Усадьба																														
27	7	9Б10С	1	26	Б	65	26	26	7	3	1	ЕСЛ	0,5	19	13	12																
					ОС	27	32					С3				1																

подлесок: КРЛ Р средний

подрост: 10Е (40) 5,0 м, 1,5 тыс.шт/га, благонадежный
подлесок: КРЛ редкий

28	1,1	8Б20С+С	1	24	Б	60	24	26	6	2	1	ЕСЛ	0,5	16	18	14																
					ОС	26	32					С3				4																

подлесок: КРЛ Р средний

подлесок: КРЛ Р средний

подрост: 10Е (40) 5,0 м, 1,5 тыс.шт/га, благонадежный
подлесок: КРЛ редкий

29	2,0	7Б20С10Лч+Е	1	25	Б	65	25	24	7	3	1	ЕСЛ	0,7	23	46	32																
					ОС	27	30					С3				9																
					ОЛч	20	22									5																

подлесок: КРЛ редкий

ширина 40,0 м, протяженность 0,3 км, ЧИСТАЯ

30	1,1	ЛЭП																														
31	1,0	60ЛчЗБ10С	1	21	ОЛч	45	20	22	5	2	1	БТР	0,7	20	20	12																
					Б	23	24					С4				6																
					ОС	24	26									2																

подлесок: КРЛ редкий

подрост: 10Е (40) 4,0 м, 2,5 тыс.шт/га, благонадежный
подлесок: КРЛ редкий

32	1,2	7С1Е2Б+ОС	1	24	С	70	24	28	4	2	1	Ч	0,7	27	32	22																	
					Б	21	22					В3				1																	
					Б	23	22									3																	



КОПИЯ ВЕРНА
Дата _____
Підпіс *Швэрна Віктар Іванавіч*

2

1

2