

УТВЕРЖДАЮ:

Начальник Департамента

Ф.И.О. Шарин Ю.В.

Дата 26 сентября 2017

Акт
лесопатологического обследования № 441

лесных насаждений _____ Смоленского _____ лесничества (лесопарка)
_____ **Смоленской области** _____ (субъект Российской Федерации)

Способ лесопатологического обследования:

1. Визуальный
2. Инструментальный

Место проведения

Участковое лесничество	Урочище (дача)	Квартал (кварталы)	Выдел (выделы)	Площадь, га
Жуковское участковое	с-3 "Жуковский"	11	18	2

Лесопатологическое обследование проведено на общей площади _____ 2,0

1. Визуальное лесопатологическое обследование.*Наземное Дистанционное

1.1. На площади 2,0 га фактическая таксационная характеристика лесного насаждения соответствует (не соответствует) таксационному описанию (нужное подчеркнуть). Причины несоответствия _____

Список участков с выявленными несоответствиями приведён в приложении I к настоящему Акту.

1.2. Лесные насаждения с нарушенной и утраченной устойчивостью выявлены в _____

участковом л-ве в кв. выд. на площади

Участковое лесничество	Урочище (дача)	Площадь, га		Причина ослабления (гибели)
		с нарушенной устойчивостью	с утраченной устойчивостью	
		0	0	
Итого:				

Состояние обследованных лесных насаждений приведено в приложениях 1.1-1.4 к Акту в зависимости от метода проведения ЛПО.

1.3. В обследованных лесных участках прогнозируется:

Прогноз	Площадь, га
Ослабление лесных насаждений	
Усыхание лесных насаждений различной степени	
Развитие очагов вредных организмов	

1.4. Обнаружено загрязнение лесного участка отходами и выбросами: промышленными
бытовыми

Вид загрязнения	Размеры загрязнения			Объём, кубм	Площадь загрязнения, га
	длина, м	ширина, м	высота, м		

ЗАКЛЮЧЕНИЕ

Оценка текущего санитарного и лесопатологического состояния лесных насаждений, назначенные профилактические мероприятия по защите лесов, агитационные мероприятия:

Санитарное состояние насаждения на площади 2,0 га удовлетворительное.

С целью предотвращения вспышек массового размножения вредных насекомых

назначены профилактические мероприятия по защите лесов в Жуковском сельском участковом лесничестве, с-з "Жуковский" :

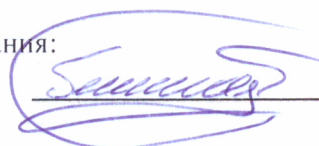
квартал 11, выдел 18, площадь 2,0 га - 8 шт. скворечников

Срок проведения: 2017 год

Исполнитель работ по проведению лесопатологического обследования:

Гавронский Павел Александрович

Подпись



*Раздел включается в акт, в случае проведения лесопатологического обследования визуальным способом.

Результаты проведения лесопатологического обследования лесных насаждений за

(месяц)

к акту лесопатологического обследования

Май 2017 г.

Приложение 1.1

Субъект Российской Федерации
Участковое лесничество

Смоленская
Жуковское сельское

Лесничество (лесопарк)
Урочище (лесная дача)

С-3 "Жуковской"

Смоленское

11	18	2,7	защитные	зеленые зоны	Номер лесопатологического выдела	Площадь лесопатологического выдела, га	2,0	Таксационная характеристика лесного насаждения								10 +	Е	ОС	70	24	28	ЕСЛ С2	0,8	2	360	17	18	19	20	21	22	23	24	25	26	27	28	29	30	31	32	33	34
								1	2	3	4	5	6	7	8																												

Показатели, не соответствующие таксационному описанию отмечаются «*».

Исполнитель работ по проведению лесопатологического обследования:

ФИС Гавронский Павел Александрович Подпись



Дата составления документа

25.09.17

Телефон

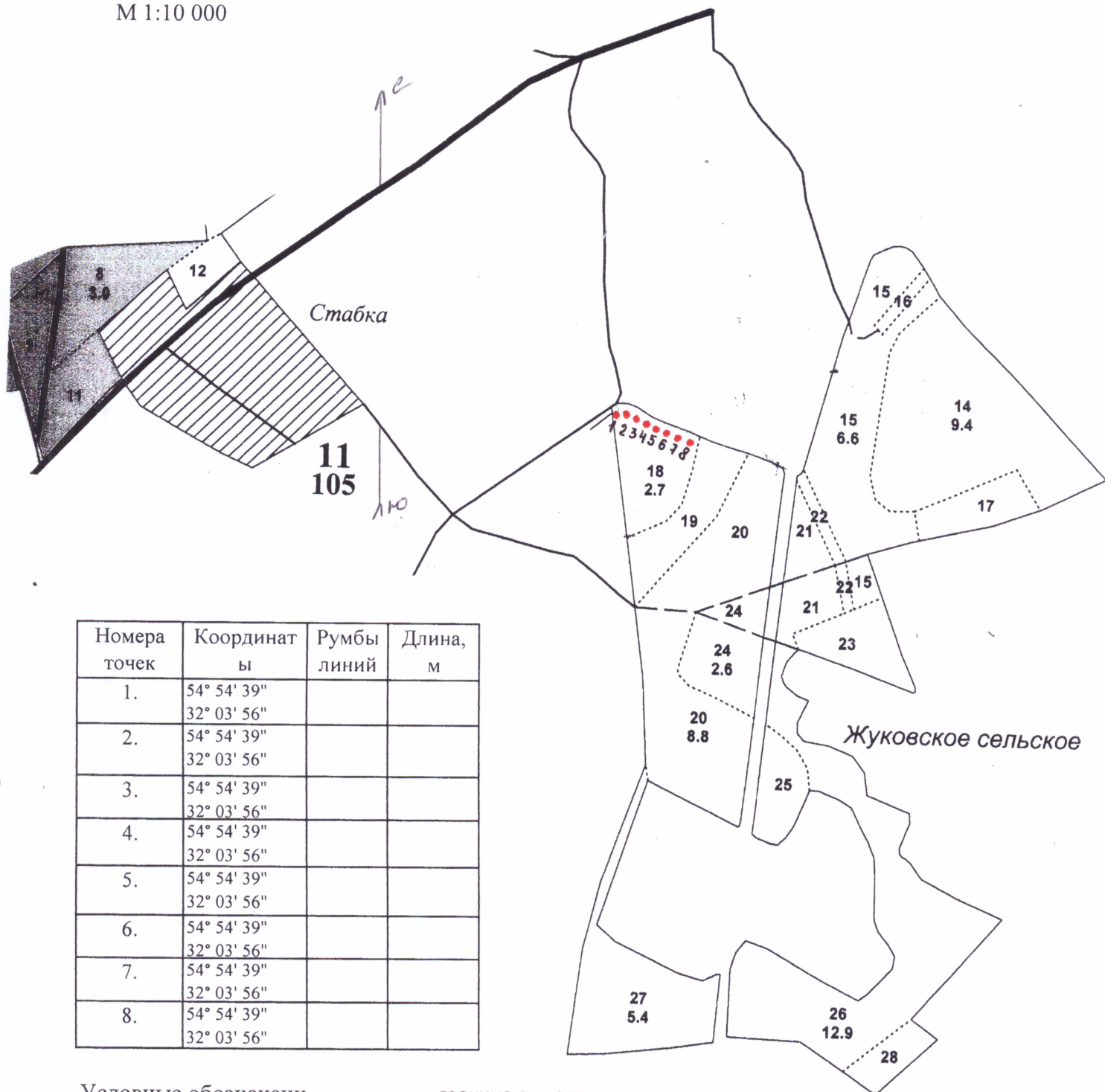
8(4812) 42 51 61

Абрис участка

Жуковское сельское участковое лесничество

с-з "Жуковский", кв.11, выд.18, площадь 2,0 га

М 1:10 000



Номера точек	Координаты	Румбы линий	Длина, м
1.	54° 54' 39" 32° 03' 56"		
2.	54° 54' 39" 32° 03' 56"		
3.	54° 54' 39" 32° 03' 56"		
4.	54° 54' 39" 32° 03' 56"		
5.	54° 54' 39" 32° 03' 56"		
6.	54° 54' 39" 32° 03' 56"		
7.	54° 54' 39" 32° 03' 56"		
8.	54° 54' 39" 32° 03' 56"		

Условные обозначения _____ - граница выдела

Исполнитель работ по проведению лесопатологического обследования:
ФИО _____ Гавронский Павел Александр Подпись _____

Дата составления документа _____ Телефон _____ 8(4812) 42 51 61

25.09.17

№	Площадь, га	Состав. Подросль, подрост, почва, рельеф, особенности выдела. Отметка о порослевом происх. Наимен. катег. незалес. земель Хар. лесных культур Кадастров. оценка	Высота	Преобладающая порода	Возраст	Высота	Тип леса	Полнота	Запас леса, дес. МЗ	Класс	Класс	Запас на выделе, дес. МЗ	Хозяйственные мероприятия										
														Диаметр	Густота	Удельный вес	Средний диаметр	Средняя высота	Средняя ширина	Средняя толщина	Средняя высота	Средняя ширина	Средняя толщина
1	2	3	4	5	6	7	8	9	10	11	12	13	14	15	16	17	18	19	20	21	22	23	24

подлесок: ЛЩ Р средний повреждение фитовредителями, Осина, СРЕДНЯЯ ПОВРЕЖДЕННОСТЬ, ложным трутовиком

16, 3 ЛЭП ширина 15,0 м, протяженность 0,1 км

17 1,6 4Б40С20ЛС+ИВД+Я 1 13 Б ОС ОЛС Я 25 13 12 3 2 1 ЕСЛ С3 0,6 7 11 5 4 2

подлесок: ЛЩ Р средний

18 2,7 10Е+ОС 1 24 Е 70 24 28 4 2 1 ЕСЛ С2 0,8 36 97 97 1

подлесок: ЛЩ Р редкий

19 2,3 7Е30С+Б+ОЛС 1 23 Е ОС 70 23 28 4 2 1 ЕСЛ С3 0,6 26 60 42 1 18 4

подлесок: ЛЩ Р редкий

20 8,8 8Е20С+Б 1 24 Е ОС 70 24 28 4 2 1 ЕСЛ С2 0,7 32 282 226 1 56 4

подлесок: ЛЩ Р средний

21 2,0 10Е+ОС 1 24 Е 70 24 28 4 2 1 ЕСЛ С2 0,8 36 72 72 1

22, 5 Дорога

23 1,9 Прочие земли Лесохозяйственная, ширина 15,0 м, протяженность 0,3 км, СОСТОЯНИЕ УДОВЛЕТВОРИТЕЛЬНОЕ, круглогодично

24 2,6 60С2Б2Е+ОЛС 1 20 ОС Б Е 50 21 24 5 3 1 ЕСЛ С2 0,7 22 57 34 3 12 2 11 1

подлесок: Р ЛЩ средний

25 1,5 6Е40С+Б+ОЛС 1 23 Е ОС 70 23 28 4 2 1 ЕСЛ С2 0,6 26 39 23 1 16 4

подлесок: ЛЩ Р редкий

26 12,9 60ЛС20С1Б1Е 1 18 ОЛС ОС 40 16 16 4 2 2 ЕСЛ С3 0,6 15 194 116 4 39 3

КОПИЯ ВЕРНА

ПОДПИСАНО

