

УТВЕРЖДАЮ:

Начальник Департамента Смоленской области
по охране, контролю и регулированию использования лесного
хозяйства, объектов животного мира и среды их обитания

Шарин Ю.В. 

Дата 26 сентября 2017г.

Акт

лесопатологического обследования № 440

лесных насаждений Демидовского лесничества
Смоленской области (субъект Российской Федерации)

Способ лесопатологического обследования:

1. Визуальный
2. Инструментальный

Место проведения

Участковое лесничество	Урочище (дача)	Квартал (кварталы)	Выдел (выделы)	Площадь, га
Демидовское		79	2	14,0
Демидовское		79	6	14,0
Демидовское		79	9	4,3
Демидовское		79	11	8,5
Демидовское		79	12	5,7
Демидовское		79	17	1,1
Демидовское		79	19	6,8
Демидовское		79	22	4,8
Демидовское		79	24	1,1

Лесопатологическое обследование проведено на общей площади 60,0 га

1. Визуальное лесопатологическое обследование.*

Наземное

Дистанционное

1.1. На площади 60,0 га фактическая таксационная характеристика лесного насаждения соответствует (не соответствует) таксационному описанию (нужное подчеркнуть). Причины несоответствия _____

Список участков с выявленными несоответствиями приведён в приложении I к настоящему Акту.

1.2. Лесные насаждения с нарушенной и утраченной устойчивостью выявлены в _____

участковом л-ве в кв. выд. на площади

Участковое лесничество	Урочище (дача)	Площадь, га		Причина ослабления (гибели)
		с нарушенной устойчивостью	с утраченной устойчивостью	
Демидовское				
Итого:				

Состояние обследованных лесных насаждений приведено в приложениях 1.1-1.4 к Акту в зависимости от метода проведения ЛПО.

1.3. В обследованных лесных участках прогнозируется:

Прогноз	Площадь, га
Ослабление лесных насаждений	60,0
Усыхание лесных насаждений различной степени	
Развитие очагов вредных организмов	

1.4. Обнаружено загрязнение лесного участка отходами и выбросами: промышленными
бытовыми

Вид загрязнения	Размеры загрязнения			Объём, кубм	Площадь загрязнения, га
	длина, м	ширина, м	высота, м		

ЗАКЛЮЧЕНИЕ

Оценка текущего санитарного и лесопатологического состояния лесных насаждений, назначенные профилактические мероприятия по защите лесов, агитационные мероприятия:

Год лесоустройства 1996г.

С целью предотвращения негативных процессов или снижения ущерба от их воздействия рекомендуется надзор за состоянием насаждения на площади 60,0га в 2018 году.

Исполнитель работ по проведению лесопатологического обследования:

ФИО Конашенкова Екатерина Викторовна

Подпись

Е.В.Конаш

*Раздел включается в акт, в случае проведения лесопатологического обследования визуальным способом.

Результаты проведения лесопатологического обследования лесных насаждений за август 2017 г.
(месяц)

Субъект Российской Федерации Смоленская Лесничество (лесопарк) Демидовское
Участковое лесничество Демидовское
Урочище (лесная дача)

Номер квартала	Номер выдела	Площадь выдела, га	Лесное назначение лесов	Категория защитных лесов	Номер лесопатологического выдела	Площадь лесопатологического выдела, га	Таксономия характеристика лесного насаждения						Число деревьев на пробе, шт.	Распределение деревьев по категориям состояния, % от запаса							Доля поврежденных деревьев, %	Причина поражения	Подожог р/Ос, %	Назначенные мероприятия											
							состав	возраст	средняя высота, м	средний диаметр, см	тип леса	полнота		фонитет	запас, куб. м/га	Ос прироста	ослабленные	ослабленные	указываются	свежий сухостой					старый сухостой	свежий ветровал	старый ветровал	свежий бурелом	старый бурелом	взростные деревья					
																															ослабленные	указываются	свежий сухостой	старый сухостой	свежий ветровал
79	2	14,0	лес			14,0	1	1	12	13	14	15	16	17	18	19	20	21	22	23	24	25	26	27	28	29	30	31	32	33	34				
79	2	14,0	лес			14,0	5	Б	70	19	20	Дм В4	0,5	1	110	66	20	10		2					27	28	29	30	31	32	33	34			
							2	Од								66	24	10																	
							3	С								62	25	10			4		3												
79	6	14,0	лес			14,0	6	С	85	16	18	СФ В3	0,6	1	140	64	29	10		4		2													
							3	Б								72	15	10			3		3												
							1	Од								66	29	10			4														
79	9	4,3	лес			4,3	4	Е	95	25	28	Бел С3	0,6	2	310	62	24	10		2		2													
							6	С								66	22	10																	
								Ос								60	20	16				4													
79	11	8,5	лес			8,5	9	С	120	13	22	СФ А5	0,5	5А	90	64	22	10		2		2													
							1	Б								68	20	10																	
79	12	5,7	лес			5,7	8	С	45	5	8	СФ А50	0,6	5А	40	64	23	10		2		1													
							2	С								56	31	11				1													
79	17	1,1	лес			1,1	4	С	70	26	28	Ч В3	0,6	1А	260	68	20	10		2		2													
							2	Б								68	20	10				2													
							4	Б								68	20	10				2													
79	19	6,8	лес			6,8	10	Е	45	14	14	Бел С3	0,5	2	100	48	30	14		4		4													
							6	Б								64	22	10		1		1													
79	22	4,8	лес			4,8	6	Б	65	26	24	Ч В3	0,6	1	229	56	20	20		2		2													
							1	Ос								68	20	10				2													
							2	С								60	24	14				2													
							1	К								70	20	10				2													
							Од									60	24	14				2													
79	24	1,1	лес			1,1	6	С	65	20	24	Дм В4	0,6	2	196	68	20	10		2		2													
							1	Б								67	20	10				2													
							3	Б								153	391	218	13		1		2												

Показатели, не соответствующие таксономическому описанию, выделены *%.

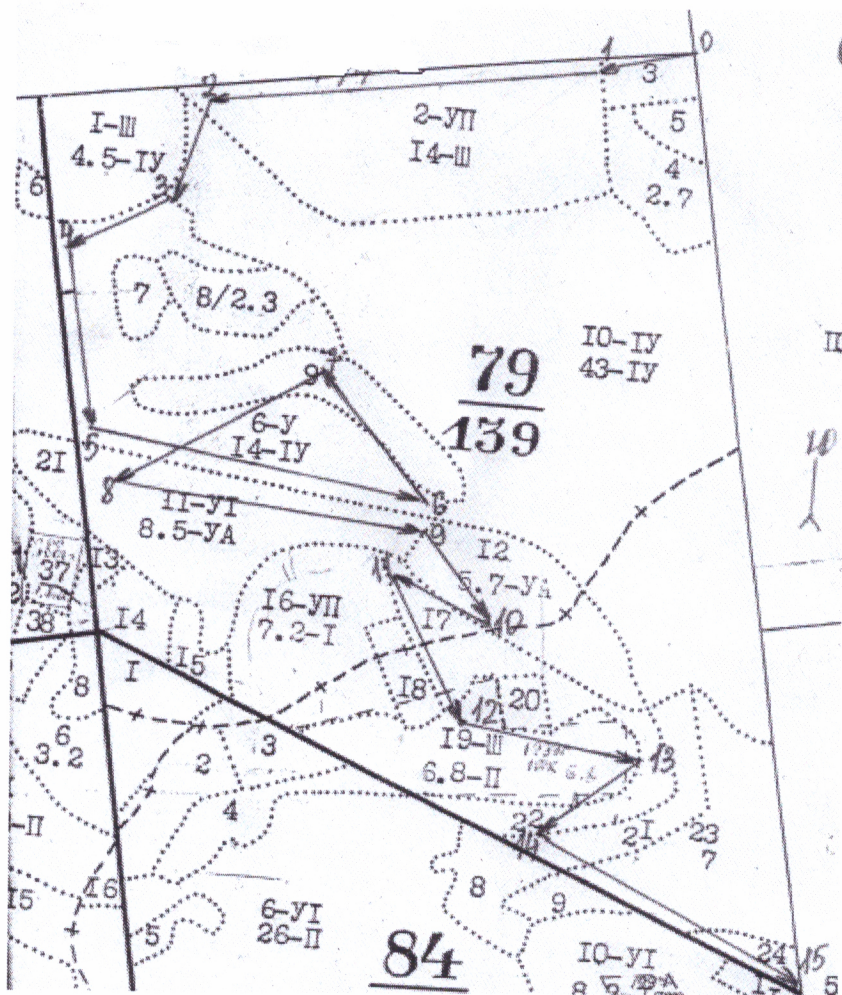
Исполнитель работ по проведению лесопатологического обследования:

Ф.И. Кончаева Екатерина Викторовна Павлова

Дата составления документа 25.09.17 Телефон 89101138212

Абрис участка

Субъект **Смоленская область** Лесничество **Демидовское**
 Участковое лесничество **Демидовское** Урочище
 Квартал **79** Выдел **2, 6, 9, 11, 12, 17, 19, 22, 24**



Номер выдела	Ленты (круговой площадки) перечёта				
	№ ленты (площадки)	длина, м	ширина, м	радиус, м	площадь, га
1					

Номера точек	Координаты	Азимуты линий°	Длина, м
0-1		256	
1-2		262	
2-3		195	
3-4		240	
4-5		172	
5-6		101	
6-7		324	
7-8		237	

8-9		98	
9-10		144	
10-11		295	
11-12		155	
12-13		100	
13-14		227	
14-15		119	

Условные обозначения: _____ - ходовая линия

Исполнитель работ по проведению лесопатологического обследования:

ФИО Конашенкова Екатерина Викторовна

Подпись



Дата составления документа

25.09.17

Телефон

89101138212

ЛЕСХОЗ: ДЕМИДОВСКИЙ ЛЕСНИЧЕСТВО: ДЕМИДОВСКОЕ
 КАТЕГОРИЯ ЗАЩИТНОСТИ: ЭКСПЛУАТИРУЕМЫЕ ЛЕСА

:	:	:	СОСТАВ,	:	Э	Л	:	В	:	Д	К	Г	:	Б	:	ТИП	:	П	:	ЗАПА						
:	Н	В:	ПЛО-	:	Я	Л	:	Е	:	О	:	В	:	И	:	Л	:	Р	:	О	:	ЛЕСА	:	О	:	ЛЕСА
:	О	Ы:	ШАДЬ,	:	Р	Е	:	С	:	З	:	Ы	:	А	:	:	:	Н	:	:	:	:	Л	:	---	
:	М	Д:	:	:	У	М	:	А	:	Р	:	С	:	М	:	В	:	В	:	И	:	ТИП	:	Н	:	НА
:	Е	Е:	ГА	:	С	Е	:	:	:	А	:	О	:	Е	:	О	:	О	:	Т	:	ЛЕСОР.	:	О	:	:
:	Р	Л:	:	:	-	Н	:	:	:	С	:	Т	:	Т	:	3	:	3	:	Е	:	УСЛОВ.	:	Т	:	ГА
:	А:	:	:	:	Н	Т	:	:	:	Т	:	А	:	Р	:	Р	:	Р	:	Т	:	:	:	А	:	:
:	:	:	ВЫДЕЛА	:	:	:	:	:	:	:	:	:	:	:	:	:	:	:	:	:	:	:	:	:	:	:

1	4,5	8520ЛЧ+С	1 Б 10 ОЛЧ С	30 60	10 10	8 8	3	2	4	СФ В5	,6	50
2	14,0	5Б20ЛЧЗС	1 Б 19 ОЛЧ С	70	19 19	20 20	7	4	3	ДМ В4	,5	110
ПОДЛЕСОК: ИВК КРЛ РЕДКИЙ СОСТАВ НЕОДНОРОДНЫЙ ПОЛНОТА НЕРАВНОМЕРНАЯ НАСАЖДЕНИЕ РАЗНОВС												
3	1,3	ЛЕСНЫЕ КУЛЬТУРЫ 4Е4Б20С+ЛП	1 Е 10 Б ОС	26	6 13 13	6 8 10	2	1	2	ЕСЛ С3	,8	100
ПОДЛЕСОК: ЛП Р КРЛ СРЕДНИЙ КУЛЬТУРЫ- СОСТОЯНИЕ УДОВЛЕТВОРИТЕЛЬНОЕ												
4	2,7	7С1Б10ЛЧ10С+Е	1 С 19 Б ОЛЧ ОС	90	19 17 18 25	22 14 18 32	5	4	3	ДМ В4	,6	190
ПОДЛЕСОК: КРЛ ИВК РЕДКИЙ СОСТАВ НЕОДНОРОДНЫЙ НАСАЖДЕНИЕ РАЗНОВОЗРАСТНОЕ ТЛУ ВАРЬИРУЕТ СЕЛЕКЦИОННАЯ ОЦЕНКА: НОРМАЛЬНЫЕ												
5	,9	9Б10С	1 Б 4 ОС	5	4	2	1	1	1	Ч В3	,5	1'
ПОДЛЕСОК: Р КРЛ РЕДКИЙ												
6	14,0	6СЗБ10ЛЧ	1 С 15 Б ОЛЧ	85	16 14 16	18 14 16	5	4	4	СФ В5	,6	14
СОСТАВ НЕОДНОРОДНЫЙ НАСАЖДЕНИЕ РАЗНОВОЗРАСТНОЕ ТЛУ ВАРЬИРУЕТ СЕЛЕКЦИОННАЯ ОЦЕНКА: НОРМАЛЬНЫЕ												
7	1,0	60С2Б2Е+ОЛЧ	1 ОС 25 Б Е	65	26 26 23	32 24 24	7	4	1	ЕСЛ С3	,6	25
ПОДЛЕСОК: Р КРЛ РЕДКИЙ ПОВРЕЖДЕНИЕ ФИТОВРЕДИТЕЛИ ОСИНА СРЕДНЯЯ ПОВРЕЖДЕННОСТЬ ЛОЖИ СОСТАВ НЕОДНОРОДНЫЙ ТЛУ ВАРЬИРУЕТ												
8	2,3	ЛЕСНЫЕ КУЛЬТУРЫ 5С4Б10С	1 С 26 Б ОС	71	26 26 27	26 24 30	4	3	1А	Ч В3	,7	32
ПОДРОСТ: 10Е (30) 5,0 М, 3,0 ТЫС.ШТ/ГА ПОДЛЕСОК: Р КРЛ РЕДКИЙ КУЛЬТУРЫ- СОСТОЯНИЕ УДОВЛЕТВОРИТЕЛЬНОЕ СЕЛЕКЦИОННАЯ ОЦЕНКА: НОРМАЛЬНЫЕ												

Копия

И О Н Н О Е О П И С А Н И Е

КВАРТАЛ: 79

ТИП ЛЕСА	П	ЗАПАС СЫРОРАСТ. ЛЕСА, МЗ	К	ЗАПАС НА ВЫДЕЛЕ, МЗ	Л	ЕДИН: ЗАХЛАМЛЕН.	ХОЗЯЙСТВЕННЫЕ РАСПОРЯЖЕНИЯ	
ТИП ЛЕСОР.	Н	НА		В Т. Ч.	О	ДЕР.		
УСЛОВ.	О	ОБЩИЙ	ПО	В	СУХО	РЕ-ЕСТ.		
	Т	ГА	НА	СОСТ.	А	СТОЯ		ДИН: ВОЗ. ОБЩИЙ: ЛИК-
	А	ВЫДЕЛ:	ПОРОД:	Р				ВИДА:

СФ В5 ,6 50 225 180
45

ДМ В4 ,5 110 1540 770 2
308 2
462 1

АСАЖДЕНИЕ РАЗНОВОЗРАСТНОЕ ТЛУ ВАРЬИРУЕТ

ЕСЛ С3 ,8 100 130 52
52
26

ПРОРЕЖИВ. 1 ОЧ. 40%

3 ДМ В4 ,6 190 513 359 1
52 2
51 2
51 3

ТНОЕ ТЛУ ВАРЬИРУЕТ

1 Ч В3 ,5 15 14 13
1

4 СФ В5 ,6 140 1960 1176 1
588 2
196 2

ТНОЕ ТЛУ ВАРЬИРУЕТ

1 ЕСЛ С3 ,6 250 250 150 3
50 2
50 1

ОВРЕЖДЕННОСТЬ ЛОЖНЫМ ТРУТОВИК

1А Ч В3 ,7 320 736 368 1
294 2
74 3

Копия выдана: Выпуск Турзакова В.П.

ЛЕСХОЗ: ДЕМИДОВСКИЙ ЛЕСНИЧЕСТВО: ДЕМИДОВСКОЕ
 КАТЕГОРИЯ ЗАЩИТНОСТИ: ЭКСПЛУАТИРУЕМЫЕ ЛЕСА

В: ПЛО-	СОСТАВ,	: Э	Л	: В	: Д	: К	Г	: Б	: ТИП	: П	: ЗАПАС	СЫРОРАСТ.			
Ы: ШАДЬ,	ПОДРОСТ,	: Я	Л	: О	: В	: И	: Л	: Р	: О	: ЛЕСА	: О	: ЛЕСА, МЗ			
Д:	ПОДЛЕСОК,	: Р	: Е	: С	: З	: Ы	: А	: Н	: Л	: Л	: Л	: Л			
Е: ГА	ПОЧВА,	: У	: М	: А	: Р	: С	: М	: В	: В	: И	: ТИП	: Н	: НА	: В	: Т
Л:	РЕЛЬЕФ,	: С	: Е	: А	: О	: Е	: О	: О	: Т	: ЛЕСОР.	: О	: ОБЩИЙ	: ПО		
А:	ОСОБЕННОСТИ	: -	: Н	: С	: Т	: Т	: З	: З	: Е	: УСЛОВ.	: Т	: ГА	: НА	: СОСТ.	
	ВЫДЕЛА	: Н	: Т	: Т	: А	: Р	: Р	: Р	: Т	: А	: ВЫДЕЛ	: ПОРОД			

9	4,3	4Е2С3Б1ОС	1 Е	95	25	28	5	4	2	ЕСЛ	,6	310	1333	533
			26 С		26	28				СЗ				267
			Б		27	26								400
			ОС		27	32								133

ПОДРОСТ: 10Е (25) 4,0 м, 1,0 тыс. шт/га
 ПОДЛЕСОК: КРЛ Р РЕДКИЙ
 СОСТАВ НЕОДНОРОДНЫЙ ПОЛНОТА НЕРАВНОМЕРНАЯ НАСАЖДЕНИЕ РАЗНОВОЗРАСТНОЕ
 СЕЛЕКЦИОННАЯ ОЦЕНКА: НОРМАЛЬНЫЕ

10	43,0	9С1Б	1 С	75	13	16	4	3	4	СФ	,6	110	4730	4257
			13 Б		12	12				Б5				473

СЕЛЕКЦИОННАЯ ОЦЕНКА: НОРМАЛЬНЫЕ

11	8,5	9С1Б	1 С	120	13	22	6	4	5А	СФ	,5	90	765	688
			13 Б		9	10				А5				77

ПОЛНОТА НЕРАВНОМЕРНАЯ НАСАЖДЕНИЕ РАЗНОВОЗРАСТНОЕ
 СЕЛЕКЦИОННАЯ ОЦЕНКА: МИНУСОВЫЕ

12	5,7	8С2С	1 С	45	5	8	3	2	5А	СФ	,6	40	228	182
			7 С	80	13	16				А5				40

ПОЛНОТА НЕРАВНОМЕРНАЯ НАСАЖДЕНИЕ РАЗНОВОЗРАСТНОЕ

13	,3	7Б1ОС1С1ОЛЧ	1 Б	75	25	24	8	4	2	ДМ	,5	170	51	30
			25 ОС		26	28				Б4				
			С		27	36								
			ОЛЧ		24	26								

ПОДЛЕСОК: КРЛ ИВК РЕДКИЙ

14	1,5	ЛЕСНЫЕ КУЛЬТУРЫ 5С3Б1Е1ОС	1 С	76	27	28	4	3	1А	СЛ	,6	280	420	210
			26 Б		27	22				СЗ				120
			Е		20	20								40
			ОС		25	24								40

ПОДРОСТ: 10Е (30) 6,0 м, 3,0 тыс. шт/га
 ПОДЛЕСОК: Р КРЛ СРЕДНИЙ
 КУЛЬТУРЫ- СОСТОЯНИЕ УДОВЛЕТВОРИТЕЛЬНОЕ
 СЕЛЕКЦИОННАЯ ОЦЕНКА: НОРМАЛЬНЫЕ

15	1,0	5ОС3Б1Е1С	1 ОС	65	26	28	7	4	1	ЕСЛ	,6	250	250	120
			26 Б		26	24				СЗ				70
			Е		22	22								20
			С		25	28								20

ПОДРОСТ: 10Е (25) 4,0 м, 1,0 тыс. шт/га
 ПОДЛЕСОК: Р КРЛ РЕДКИЙ
 ПОВРЕЖДЕНИЕ ФИТОВРЕДИТЕЛИ ОСИНА СРЕДНЯЯ ПОВРЕЖДЕННОСТЬ ЛОЖНЫЙ ТРУТОВИК

16	7,2	4Б3ОС2С1Е	1 Б	70	28	26	7	4	1	ЕСЛ	,7	270	1944	77
			27 ОС		28	30				СЗ				58
			С		28	30								38
			Е		20	20								19

НОЕ ОПИСАНИЕ

КВАРТАЛ: 79

П	ЗАПАС СЫРОРАСТ.	К	ЗАПАС НА ВЫДЕЛЕ, МЗ	
О	ЛЕСА, МЗ	Л		
Л		Т		
Н	НА	В Т.Ч.		ХОЗЯЙСТВЕННЫЕ
О	ОБЩИЙ	ПО	СУХО РЕ-ЕСТ.	РАСПОРЯЖЕНИЯ
Т	ГА	НА СОСТ.	СТОЯ ДИН:ВОЗ.	ОБЩИЙ ЛИК-
А	ВЫДЕЛ	ПОРОД	Р	ВИДА

,6	310	1333	533	1
			267	1
			400	2
			133	3

Е РАЗНОВОЗРАСТНОЕ

,6	110	4730	4257	1
			473	3

,5	90	765	688	1
			77	3

,6	40	228	182	
			46	

,5	170	51	36	2
			5	3
			5	1
			5	2

,6	280	420	210	1
			126	2
			42	1
			42	3

,6	250	250	125	3
			75	2
			25	1
			25	1

ТЬ ЛОЖНЫЙ ТРУТОВИК

,7	270	1944	778	2
			583	3
			389	1
			194	1

Список лесов
Группа Инженера В.Д.

ЛЕСХОЗ: ДЕМИДОВСКИЙ ЛЕСНИЧЕСТВО: ДЕМИДОВСКОЕ
 КАТЕГОРИЯ ЗАЩИТНОСТИ: ЭКСПЛУАТИРУЕМЫЕ ЛЕСА

СОСТАВ,	Э	Л	В	Д	К	Г	Б	ТИП	П	ЗАПА
ПОДРОСТ,	Я	Л	Е	О	В	И	Л	Р	О	ЛЕСА
ПОДЛЕСОК,	Р	Е	С	З	Ы	А	Н	И	Л	НА
ПОЧВА,	У	М	А	Р	С	М	В	В	И	ТИП
РЕЛЬЕФ,	С	Е	А	О	Е	О	О	Т	ЛЕСОР.	О
ОСОБЕННОСТИ	Н	С	Т	Т	З	З	Е	УСЛОВ.	Т	ГА
ВЫДЕЛА	Н	Т	Т	А	Р	Р	Т	А	А	

ПОДЛЕСОК: Р КРЛ ДШ РЕДКИЙ
 СОСТАВ НЕОДНОРОДНЫЙ НАСАЖДЕНИЕ РАЗНОВОЗРАСТНОЕ

17	1,1	4С2Е4Б	1 С	70	26	28	4	3	1А	4	,6	260
			25 Е		22	22				ВЗ		
			Б		26	24						

ПОДРОСТ: 10Е (30) 6,0 м, 3,0 ТЫС.ШТ/ГА
 ПОДЛЕСОК: Р КРЛ РЕДКИЙ
 СЕЛЕКЦИОННАЯ ОЦЕНКА: НОРМАЛЬНЫЕ

18	1,2	ЛЕСНЫЕ КУЛЬТУРЫ 8Е2Б	1 Е	26	9	10	2	1	2	ЕСЛ	,6	70
			9 Б		10	8				СЗ		

ПОДЛЕСОК: Р КРЛ РЕДКИЙ
 КУЛЬТУРЫ- СОСТОЯНИЕ УДОВЛЕТВОРИТЕЛЬНОЕ
 ПОЛНОТА НЕРАВНОМЕРНАЯ

19	6,8	НАСАЖДЕНИЕ ИЗ ПОДРОСТА 10Е	1 Е	45	14	14	3	2	2	ЕСЛ	,5	100
		ЕДИНИЧНЫЕ ДЕРЕВЬЯ 3Е2С4Б1ОС	Е	70	24	24				СЗ		80
			С		27	28						
			Б		26	24						
			ОС		26	28						

ПОДЛЕСОК: Р КРЛ ДШ РЕДКИЙ

20	,8	ЛЕСНЫЕ КУЛЬТУРЫ 10Е+Б	1 Е	26	11	12	2	1	1	ЕСЛ	,6	80
										СЗ		

ПОДЛЕСОК: ДШ Р КРЛ СРЕДНИЙ
 КУЛЬТУРЫ- СОСТОЯНИЕ УДОВЛЕТВОРИТЕЛЬНОЕ

21	2,9	10Б	1 Б	20	8	8	2	1	3	СФ	,5	3
										В5		

ПОДЛЕСОК: ИВК СРЕДНИЙ

22	4,8	6Б1ОС2С1Е+ОЛЧ	1 Б	65	26	24	7	4	1	4	,6	22
			26 ОС		26	28				ВЗ		
			С		27	28						
			Е		24	24						

ПОДРОСТ: 10Е (30) 6,0 м, 1,0 ТЫС.ШТ/ГА
 ПОДЛЕСОК: Р КРЛ РЕДКИЙ
 СОСТАВ НЕОДНОРОДНЫЙ ПОЛНОТА НЕРАВНОМЕРНАЯ НАСАЖДЕНИЕ РАЗНОВ

23	7,0	БОЛОТО ВЕРХОВОЕ СФАГНОВОЕ ЗАРАСТАНИЕ 15% СОСНА										
----	-----	---------------------------------------------------	--	--	--	--	--	--	--	--	--	--

24	1,1	6С1Е3Б	1 С	65	20	24	4	3	2	ДМ	,6	19
			19 Е		14	14				В4		
			Б		19	18						

ПОДЛЕСОК: ИВК КРЛ РЕДКИЙ
 СЕЛЕКЦИОННАЯ ОЦЕНКА: НОРМАЛЬНЫЕ

Веня Вина

И О Н Н О Е О П И С А Н И Е

КВАРТАЛ: 79

: ТИП	: П	: ЗАПАС СЫРОРАСТ.	: К	: ЗАПАС НА ВЫДЕЛЕ, МЗ	:
: ЛЕСА	: О	: ЛЕСА, МЗ	: Л	:	:
:	: Л	:	: Т	:	: ЕДИН: ЗАХЛАМЛЕН. : ХОЗЯЙСТВЕННЫЕ
: ТИП	: Н	: НА	: В Т. Ч. О	:	: ДЕР. : РАСПОРЯЖЕНИЯ
: ЛЕСОР.	: О	: ОБЩИЙ	: ПО	: В	: СУХО: РЕ-: ЕСТ. :
: УСЛОВ.	: Т	: ГА	: НА	: СОСТ. : А	: СТОЯ: ДИН: ВОЗ. : ОБЩИЙ: ЛИК-:
:	: А	: ВЫДЕЛ:	: ПОРОД:	: Р	: : : : ВИДА:

ЮЕ

Ч	,6	260	286	115	1
ВЗ				57	1
				114	2

167
109
218
54

ЕСЛ	,6	70	84	67	
СЗ				17	

ЕСЛ	,5	100	680	680	
СЗ		80			

163
109
218
54

193

ЕСЛ	,6	80	64	64	
СЗ					

СФ	,5	30	87	87	
В5					

Ч	,6	220	1056	633	2
ВЗ				106	3
				211	1
				106	1

САЖЕНИЕ РАЗНОВОЗРАСТНОЕ

ДМ	,6	190	200	125	1
В4				21	1
				63	2

Вспомогательный фонд лесовосстановления В. Д.